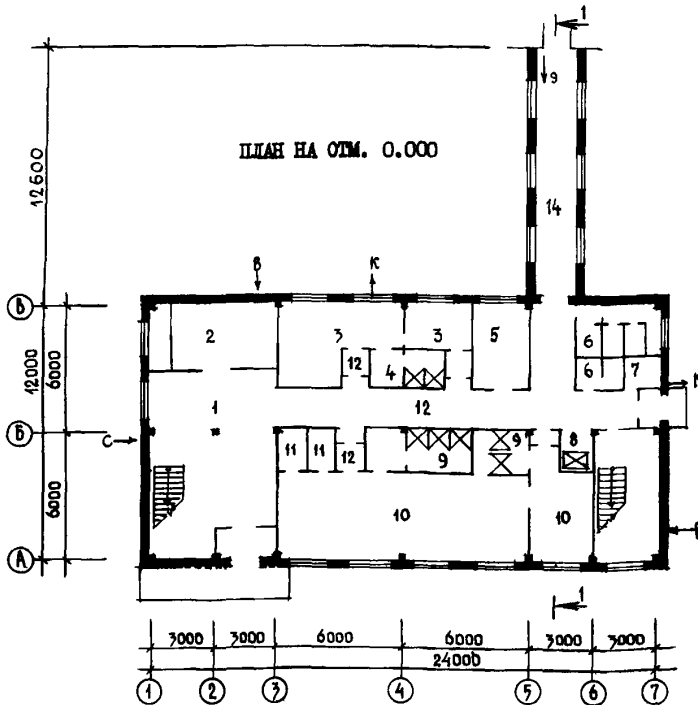
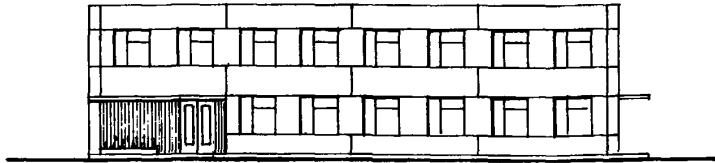


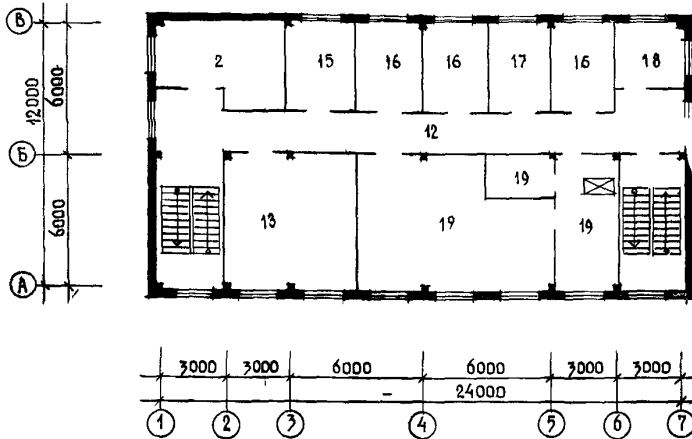
<p>СССР</p>	<p>СТРОИТЕЛЬНЫЙ КАТАЛОГ ЧАСТЬ 2 ТИПОВЫЕ ПРОЕКТЫ ПРЕДПРИЯТИЙ, ЗДАНИЙ И СООРУЖЕНИЙ</p>	<p>ТИПОВОЙ ПРОЕКТ 416-I-130 У/К 725.1</p>
<p>ЦИТП</p>	<p>АДМИНИСТРАТИВНО-БЫТОВОЕ ЗДАНИЕ НА 100 ЧЕЛОВЕК ДЛЯ РЕМОНТНЫХ ЦЕХОВ СИСТЕМЫ "ГОСКОМСЕЛЬХОЗТЕХНИКА"</p>	<p>ОСИА</p>
<p>ИЮНЬ 1982</p>		<p>На 2-х листах На 4-х страницах Страница I</p>

Ф А С А Д I-7

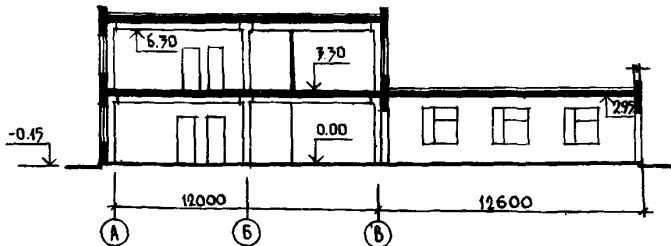


АДМИНИСТРАТИВНО-БЫТОВОЕ ЗДАНИЕ НА 100 ЧЕЛОВЕК ДЛЯ РЕМОНТНЫХ ЦЕХОВ СИСТЕМЫ "ГОСКОМСЕЛЬХОЗТЕХНИКА"	ТИПОВОЙ ПРОЕКТ 416-I-I30	Лист I Страница 2
--	-----------------------------	----------------------

ПЛАН НА ОТМ. 3,300



РАЗРЕЗ I-I



ЭКСПЛИКАЦИЯ ПОМЕЩЕНИЙ

№	Наименование	Площадь м ²	№	Наименование	Площадь м ²
I	Вестибюль	31	II	Кладовая	6
2	Венткамера	41	I2	Коридоры, проходы, тамбуры	102
3	Мужской гардероб	24	I3	Красный уголок	37
4	Мужская душевая	6	I4	Переход	24
5	Комната обеспыливания одежды	12	I5	Кабинет заведующей мастерской	12
6	Санузлы	11	I6	Рабочие комнаты	23,9
7	Инвентарная	3	I7	Комната общественной организации	11,95
8	Загрузочная лифта	3	I8	Респираторная	10
9	Мужская душевая	15	I9	Буфет на 18 посадочных мест	73
10	Мужской гардероб	64			

АДМИНИСТРАТИВНО-БЫТОВОЕ ЗДАНИЕ НА 100 ЧЕЛОВЕК ДЛЯ РЕМОНТА ЦЕХОВ СИСТЕМЫ "ГОСКОМСЕЛЬХОЗТЕХНИКА"	ТИПОВОЙ ПРОЕКТ 416-I-I30	Лист 2 Страница 3
---	-----------------------------	----------------------

D2BA СТРОИТЕЛЬНЫЕ КОНСТРУКЦИИ И ИЗДЕЛИЯ

Фундаменты - монолитные железобетонные и бетонные, типоразмеров - 3
 Фундаментные балки - сборные железобетонные по серии I.415-I вып. I, типоразмеров - 2
 Колонны-сборные железобетонные по серии ИИ-04-2 вып. 7, 10, часть II, вып. 12, часть I, типоразмеров - 2
 Ригели - сборные железобетонные по серии ИИ-04-3, вып. 4, часть I, II, типоразмеров-2
 Перекрытия и покрытия - сборные железобетонные плиты по серии ИИ-04-4 вып. 17, 20, типоразмеров - 4, I.141-I, вып. 18, типоразмеров - I
 Перемычки - сборные железобетонные по серии I.138-10, вып. I, типоразмеров-5
 Стены - панельные по серии ИИ-04-5, вып. 5, 6, 7, типоразмеров - II, кирпичные
 Перегородки - кирпичные и сборные гипсобетонные по серии I.231-I, вып. I, 2, типоразмеров - 30
 Кровля - рулонная плоская, из 4-х слоев стеклорубероида с защитным слоем гравия, утеплитель-плитный $\gamma=400$ кг/м³
 Лестницы - сборные железобетонные по серии ИИ-04-7, вып. I, типоразмеров - I
 Полы - линолеум, керамическая плитка, цементно-песчаные
 Окна - по ГОСТ II214-78, типоразмеров - I
 Двери - по ГОСТ 6629-74, типоразмеров - 5, по серии I.136-II, часть I, типоразмеров-2
 Наибольшая масса монтажного элемента (стеновая панель) - 3,6 т

H5UA ОТДЕЛКА
НАРУЖНАЯ

Облицовка лицевым керамическим кирпичом, окраска стеновых панелей гидрофобными красками

ВНУТРЕННЯЯ

Керамическая плитка, затирка, покраска

C3GA ИНЖЕНЕРНОЕ ОБОРУДОВАНИЕ

Водопровод-объединенный хозяйственно-питьевой и производственный, расчетный напор на вводе 13 м

Канализация - хозяйственно-бытовая в городскую сеть. Водосток внутренний

Отопление - водяное с параметрами 150-70°C

Вентиляция - приточно-вытяжная с механическим и естественным побуждением

Горячее водоснабжение - централизованное от внешних сетей. Расчетный напор - 14 м

Электроснабжение - от городской сети напряжением 380/220 В

Устройство связи - телефонизация, электро-часификация, радификация

C3ED ОСНАЩЕНИЕ ЗДАНИЯ

Лифт - грузовой малый; грузоподъемность - 100 кг

J30B СКОРОСТНОЙ НАПОР ВЕТРА - $\frac{45 \text{ кгс/м}^2}{0,44 \text{ кПа}}$

J3NB ВЕС СНЕГОВОГО ПОКРОВА - $\frac{100 \text{ кгс/м}^2}{0,98 \text{ кПа}}$

R2CO СТЕПЕНЬ ОГНЕСТОЙКОСТИ - вторая

N1ED РАСЧЕТНАЯ ТЕМПЕРАТУРА НАРУЖНОГО ВОЗДУХА - минус 30°C

G2EE ИНЖЕНЕРНО-ГЕОЛОГИЧЕСКИЕ УСЛОВИЯ - обычные

G2DD КЛИМАТИЧЕСКИЕ РАЙОНЫ СССР - II

АДМИНИСТРАТИВНО-БЫТОВОЕ ЗДАНИЕ НА 100 ЧЕЛОВЕК ДЛЯ РЕМОНТНЫХ ЦЕХОВ СИСТЕМЫ "ГОСКОМСЕЛЬХОЗТЕХНИКА"	ТИПОВОЙ ПРОЕКТ 416-I-130	Лист 2 Страница 4
---	-----------------------------	----------------------

Наименование	Всего	Удельн. показа- тель	Наименование	Всего	Удельн. показа- тель
V11A СТОИМОСТЬ			V4KA ЭКСПЛУАТАЦИОННЫЕ ПОКАЗАТЕЛИ		
V11B Общая сметная стои- мость	тыс. руб. 74.44	-	Расход		
в том числе:			воды	м3/ч 3,14	-
V11L строительно-монтаж- ных работ	"- 63,87	-	холодной	м3/сут 8,94	-
V11O оборудования	"- 10,57	-	горячей	л/с 1,69	-
V11S Стоимость строитель- но-монтажных работ	руб. -	102,73	V4KI Канализационные стоки	"- 1,49	-
V11R То же, I м2 строи- тельного объема	"- -	28,49	V4KN тепла	ккал/ч 28926I	-
V11V Стоимость общая на расчетный показатель	"- -	744,40	кВт 336,35		
V11A ТРУДОЕМКОСТЬ			в том числе:		
V11F Построечные трудовые затраты	чел. дн. 1696,86	-	на отопление	то же 57100	-
V11S То же, на I м2 общей площади	то же -	2,73		66,4	-
V11R То же, на I м3 строи- тельного объема	"- -	0,76	на вентиляцию	"- 10316I	-
V11V То же, на расчетный показатель	"- -	16,97		119,95	-
V1KA РАСХОДЫ			на горячее водо- снабжение	"- 129000	-
V1KB Расход строительных материалов				150,0	-
Цемент	т 120,8	-	Тепла на отопле- ние I м2 общей площади	"- 91,8	-
Цемент, приведенный к М 400	"- 116,29 (47,84)	-	V4KK Потребная электри- ческая мощность	кВт 32	-
То же, на I м2 общей площади	"- -	0,19 (0,076)	ТЕХНИЧЕСКИЕ ХАРАКТЕРИСТИКИ		
То же, на I м3 строи- тельного объема	"- -	0,05 (0,021)	G3NB Объем строительный здания	м3 224I,26	-
Сталь	"- 15,996	-			
Сталь, приведенная к классу А-I	"- 24,31 (6,18)	-	V1NP То же, на расчетный показатель	"- -	22,4
То же, на I м2 общей площади	"- -	0,04 (0,01)	G3OC Площадь застройки	м2 36590	-
То же, на расчетный показатель	"- -	0,24 (0,062)	G3OB Общая	"- 62I,68	-
Бетон и железобетон в том числе:	м3 243,89	-	V1OK Общая площадь на расчетный показа- тель	"- -	6,2
монолитный	"- 128,17	-	В скобках указывается потребность строи- тельных материалов без учета расходов на изготовление сборных изделий, конструк- ций		
сборный тяжелый	"- 115,72	-			
сборный легкий	"- 163,74	-			
Бетон и железобетон на I м2 общей площади на расчетный показате- ль	"- -	0,39			
Лесоматериалы	"- 139,28	-			
Лесоматериалы, при- веденные к круглому десу	"- 201,92 (4,39)	-			
Кирпич	тыс. шт. 21,91	-			

ДОПОЛНИТЕЛЬНЫЕ ДАННЫЕ

Расчетный показатель административно-бытового здания - I чел. (Всего расчетных единиц - 100.)

V7EA	Альбом 1. Архитектурно-строительные, технологические, санитарно-технические и электротехнические чертежи	СОСТАВ ПРОЕКТНОЙ ДОКУМЕНТАЦИИ
	Альбом 2. С м е т ы	
	Альбом 3. Заказные спецификации	

ПРИМЕНЕННЫЕ ТИПОВЫЕ ПРОЕКТЫ

Типовой проект 416-0-I, вып. 7, аль 2, 3 "Унифицированные секции зданий административно-бытового назначения".

V7BA	Объем проектных материалов приведенных к формату II-507 форматок	ГИПРОПРОМСЕЛЬСТРОЙ, г. Саратов-28, ул. Рабочая, 24
V7BA	АВТОР ПРОЕКТА	
V7HA	УТВЕРЖДЕНИЕ	Утвержден Госкомсельхозтехникой СССР протокол от 16.12.1980 г. № 62 и введен в действие институтом "Гипропромсельстрой" приказ от 10.06.1981 г. № 224. Срок действия - 1985 год.

B7KA ПОСТАВЩИК

Минский филиал ЦИТП, 220600, г. Минск, ул. Карла Маркса, 32
Инв. Катал.л. № 045917

Евелев Г.А.

Гл. инженер
проекта

Щестернев С.А.

Гл. инженер
института