



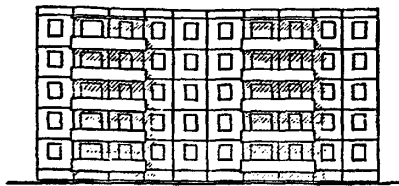
5-ЭТАЖНАЯ 30-КВАРТИРНАЯ БЛОК-СЕКЦИЯ
 РЯДОВАЯ-ГОРЦОВАЯ 1Б.2Б.3Б - 2Б.2Б.2Б

П А С П О Р Т
 ТИПОВОЙ ПРОЕКТ
 121-013

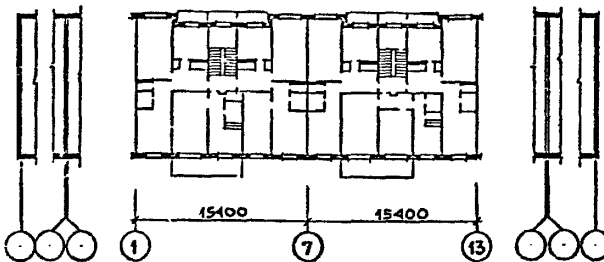
2

Область применения: II и III климатические районы и IV климатический подрайон с обычными геологическими условиями с расчетной температурой наружного воздуха -20°; -25°; -30°; 35°; -40°.
 Нормативная снеговая нагрузка 150 кг/м²
 Нормативный скоростной напор ветра - 45 кг/м²
 Класс здания - II
 Степень долговечности - II
 Степень огнестойкости - II
 Ориентация - широтная

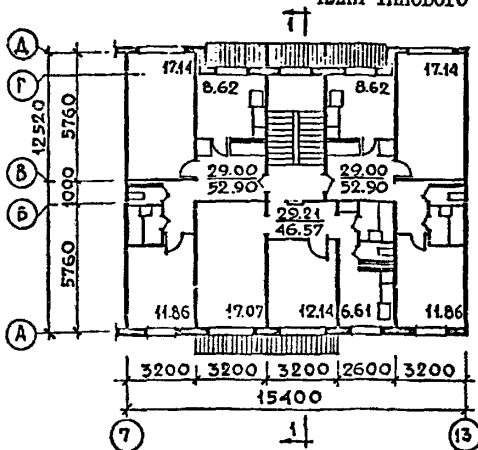
Разработан ЦНИИЭП жилища Москва, И-434, Дзигтовское шоссе дом 9 корпус "Б"
 Утвержден Госкомитетом по гражданскому строительству и архитектуре при Госстрое СССР - Приказ № 164 от 9 октября 1970г.
 Введен в действие ЦНИИЭП жилища - Приказ № 260 от 28 апреля 1972 г.



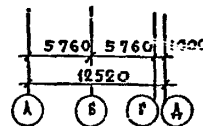
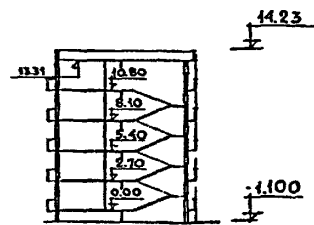
Ф А С А Д



ПЛАН ТИПОВОГО ЭТАЖА



РЯДОВАЯ СЕКЦИЯ 2Б.2Б.2Б



РАЗРЕЗ I-I

КОЛИЧЕСТВО КВАРТИР		30
Однокомнатных квартир	1Б	-5
Двухкомнатных квартир	2Б	-20
Трехкомнатных квартир	3Б	-5

СРЕДНЯЯ ЖИЛАЯ ПЛОЩАДЬ, м ²	СРЕДНЯЯ ОБЩАЯ ПЛОЩАДЬ, м ²
17,07	32,71
29,05	51,31
40,99	66,70

ОСНОВНЫЕ ПОКАЗАТЕЛИ

ОБЪЕМ		
Строительный	м ³	5509,6
Техподполья	"	430,9
$K_2 = \frac{\text{строительный объем}}{\text{жилая площадь}}$		6,40
ПЛОЩАДЬ		
Застройки	м ²	401,02
Общая	"	1515,12
Общая приведенная	"	1572,6
Жилая	"	871,28
$K_1 = \frac{\text{жилая площадь}}{\text{общая площадь}}$		0,57

РАСХОД МАТЕРИАЛОВ

Цемент	т	273,4
Стали	"	34,4
В т.ч. арматурной	"	29,2
Железобетона	м ³	956,9
В т.ч. сборного	"	921,9
керамзитобетона	"	239,6
Кирпича	тыс. шт.	-
Лесоматериалов	м ³	72,1

СМЕТНАЯ СТОИМОСТЬ

Общая	тыс. руб.	133,91
Строительно-монтажных работ	"	133,91
I м ² жилой площади	руб.	153,7
I м ² общей площади	"	88,4
I м ³ здания	"	24,3

ТРУДОВЫЕ ЗАТРАТЫ

На здание	чел. дн.	2810
I м ³ здания	"	0,51

ЭКСПЛУАТАЦИОННЫЕ ПОКАЗАТЕЛИ

Расход воды	$\frac{\text{холодной}}{\text{горячей}}$	л/сек	$\frac{1,54}{1,40}$
Расход тепла на отопление при -30°	ккал/час		100000
Расход тепла на горячее водоснабжение	"		112000
Расход газа	м ³ /час		8,30
Потребная мощность электроэнергии	квт		24,8

СТРОИТЕЛЬНЫЕ КОНСТРУКЦИИ

Фундаменты - сборные бетонные и железобетонные блоки серия I.112-I, выпуск I; I.116-I, выпуск I; типоразмеров - 9

Стены наружные - однослойные керамзитобетонные панели толщиной 30; 35; 40 см; многослойные панели толщиной 25; 30; 35 см; типоразмеров - 19

Стены внутренние - несущие железобетонные плоские панели кассетного изготовления; типоразмеров - 12

Перекрытия - панели железобетонные плоские, кассетного изготовления, толщиной 10 см; типоразмеров - 4

Крыша - бесчердачная, сорочечная (утеплитель: керамзит $\gamma = 400 \text{ кг/м}^3$ и полужесткие минераловатные плиты $\gamma = 250 \text{ кг/м}^3$) с парапетом;

Вентблоки - сборные железобетонные; типоразмеров - 1

Перегородки - внутриквартирные и в санузлах железобетонные панели, толщиной 8 см; типоразмеров - 6

Лестницы - сборные железобетонные площадки и марши; типоразмеров - 4

Балконы и лоджии - железобетонные плоские плиты;

Ограждение балконов и лоджий - экраны из армо-стекла или железобетона.

Полы - в жилых комнатах - линолеум или паркетная доска, в кухнях - линолеум, в санузлах - керамическая плитка.

Окна - со сдвинутыми переплетами по ГОСТ 11214-65, типоразмеров - 4; с раздельными переплетами по ГОСТ 11214-65, типоразмеров - 4

Двери наружные по серии I.135-I, Альбом I; II; типоразмеров - 1

Двери внутренние - щитовые по ГОСТу 6629-64, типоразмеров - 4

Встроенные шкафы и антресоли - серии I.172-I, выпуск I

Отделка наружная - фактурный бетонный слой; керамическая плитка; стеклянная плитка

Отделка внутренняя. В жилых комнатах - оклейка обоями повышенного качества; в кухнях и уборных - масляная покраска.

Наибольший вес конструкций - внутренняя стеновая панель (толщ. 160 мм) - 5,73 т

ИНЖЕНЕРНОЕ ОБОРУДОВАНИЕ

Водопровод - хозяйственно-питьевой от внешней сети. Н = 21 м.

Канализация - хозяйственно-фекальная в городскую сеть.

Отопление - центральное, с температурой воды 95-70°С. Система одноконтурная с нижней разводкой.

Вентиляция - естественная, вытяжная из санузлов, кухонь.

Горячее водоснабжение - от внешней сети.

Электроснабжение - от внешних сетей, напряжением 380-220 в.

Слаботочные устройства - телефон, радио, телевидение.

Оборудование кухонь - газовые плиты, мойки.

Оборудование санузлов - унитазы, ванны, умывальники.

Мусоропровод

Внутренний водосток.

ИЖИСПИ жилищна

Типовой проект 121-013

Зам. директора института -
руководитель отделения -
проектных работ

А. Кривина

Ин. архитектор
проекта
И. Маркова

Рук. отдела
и смет
Л. Демосова

Страница 2

К 2	ЦНИИЭП жилища	5-этажная 30-квартирная блок-секция рядовая-торцовая 1Б.2Б.3Б - 2Б.2Б.2Б	Типовой проект 121-013	Паспорт Лист 2
-----	---------------	---	---------------------------	-------------------

ДОПОЛНИТЕЛЬНЫЕ ДАННЫЕ

Показатели приведены для рядовой блок-секции с вариантом фасада № I (лоджии при кухнях, балконы с I этажа) для условий строительства с расчетной температурой наружного воздуха -30°C , при наружных стеновых панелях из керамзитобетона толщиной 35 см, при санитарно-технических узлах из отдельных элементов.

Проектом предусмотрены варианты объемных санитарно-технических кабин и дополнительные варианты фасадов:

- вариант № 2 (лоджии при кухнях, балконы со II этажа);
- вариант № 3 (лоджии при главных комнатах и кухнях, балконы с I этажа)
- вариант № 4 (лоджии при главных комнатах и кухнях, балконы со II этажа)

Сметная стоимость строительства определена в ценах 1969 г. Рабочие чертежи форм для заводского изготовления изделий разрабатываются институтами Гипростроммаш и ЦНИИЭП жилища.

СОСТАВ ПРОЕКТА

Часть 0	Общая часть
Часть 001	Материалы для привязки
Раздел 001-1	Архитектурно-строительные чертежи
Часть 01	Архитектурно-строительные чертежи ниже отметки $+0.00$
Раздел 01-1	Здание с подпольем Вариант № 1 (лоджии при кухнях, балконы с I этажа)
Раздел 01-2	Здание с подпольем Вариант № 2 (лоджии при кухнях, балконы со II этажа)
Раздел 01-3	Здание с подпольем Вариант № 3 (лоджии при главных комнатах и кухнях, балконы с I этажа)
Раздел 01-4	Здание с подпольем Вариант № 4 (лоджии при главных комнатах и кухнях, балконы со II этажа)
Часть 02	Отопление и вентиляция ниже отметки $+0.00$
Раздел 02-1	с радиаторами на расчетные температуры $-20^{\circ}\text{C}; -25^{\circ}\text{C}; -30^{\circ}\text{C}; -35^{\circ}\text{C}; -40^{\circ}\text{C}$ К вариантам № 1 и № 2
Раздел 02-2	с радиаторами на расчетные температуры $-20^{\circ}\text{C}, -25^{\circ}\text{C}, -30^{\circ}\text{C}, -35^{\circ}\text{C}, -40^{\circ}\text{C}$ К вариантам № 3 и № 4
Часть 03	Водоснабжение и канализация ниже отметки ± 0.00
Раздел 03-1	Здание с подпольем
Часть 1	Архитектурно-строительные чертежи выше отметки $+0.00$
Раздел 1-1	Вариант № 1 (лоджии при кухнях, балконы с I этажа)
Раздел 1-2	Вариант № 2 (лоджии при кухнях, балконы со II этажа)
Раздел 1-3	Вариант № 3 (лоджии при главных комнатах и кухнях, балконы с I этажа)
Раздел 1-4	Вариант № 4 (лоджии при главных комнатах и кухнях, балконы со II этажа)
Часть 2	Отопление и вентиляция выше отметки $+0.00$
Раздел 2-1	с радиаторами на расчетную температуру -20°C к вариантам № 1, № 2
Раздел 2-2	с радиаторами на расчетную температуру -25°C к вариантам № 1, № 2
Раздел 2-3	с радиаторами на расчетную температуру -30°C к вариантам № 1, № 2
Раздел 2-4	с радиаторами на расчетную температуру -35°C к вариантам № 1, № 2
Раздел 2-5	с радиаторами на расчетную температуру -40°C к вариантам № 1, № 2
Раздел 2-6	с радиаторами на расчетную температуру -20°C к вариантам № 3, № 4
Раздел 2-7	с радиаторами на расчетную температуру -25°C к вариантам № 3, № 4
Раздел 2-8	с радиаторами на расчетную температуру -30°C к вариантам № 3, № 4
Раздел 2-9	с радиаторами на расчетную температуру -35°C к вариантам № 3, № 4
Раздел 2-10	с радиаторами на расчетную температуру -40°C к вариантам № 3, № 4
Часть 3	Водоснабжение, канализация, газопровод выше отметки ± 0.00
Раздел 3-1	
Часть 5	Электрооборудование
Раздел 5-1	
Часть 6	Слаботочные устройства
Часть 8	Сметы
Раздел 8-1	Блок-секция рядовая
Раздел 8-2	Блок-секция со сквозным проходом
Часть 9	Узлы и детали
Разделы 9.1-1;2	Монтажные узлы
Разделы 9.2-1;2;3	Общестроительные детали
Раздел 9.7-1	Сантехнические детали
Часть 10	Изделия заводского изготовления
Разделы 10.1-1;9;12	Однослойные наружные стеновые панели из керамзитобетона т.300мм
Разделы 10.1-2;7;13	Однослойные наружные стеновые панели из керамзитобетона т.350мм
Разделы 10.1-3;10;14	Однослойные наружные стеновые панели из керамзитобетона т.400мм
Разделы 10.1-4; 15	Многослойные наружные стеновые панели толщиной 250 мм
Разделы 10.1-5; 8; 16	Многослойные наружные стеновые панели толщиной 300 мм
Разделы 10.1-6;11;17	Многослойные наружные стеновые панели толщиной 350 мм
Разделы 10.2-1;2;3	Внутренние стеновые панели и перегородки
Разделы 10.3-1;2;3	Панели перекрытий
Разделы 10.4-1;2;3	Разные бетонные и железобетонные изделия
Раздел 10.6-1	Деревянные изделия
Раздел 10.6-2	Встроенные шкафы и атрессоли каркасной конструкции из унифицированных блоков. Монтажные чертежи
Разделы 10.7-1;2;3	Металлические изделия
Разделы 10.7-1; 2	из серии 86. Мусоропровод
Раздел 10.10-2	Сметные цены промышленных изделий

Объем проектных материалов форматок

Проект распространяет: Центральный институт типового проектирования
107056, Москва, Б-66, Спартаковская, ул. 2А, корпус В

Инв. №
Пасп. №

Гл. архитектор
и сметчик
И. Домоносов

И. Маркова

Гл. архитектор
проекта
И. Маркова

А. Круппа

Зам. директора института,
руководитель отделения
проектных работ
И. Маркова

ЦНИИЭП жилища