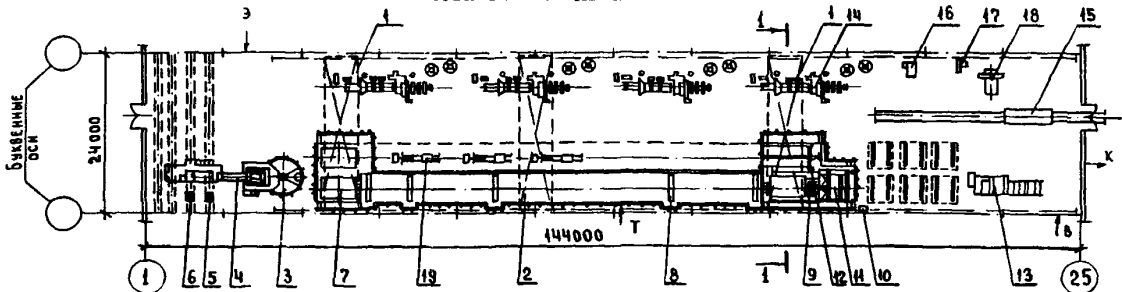
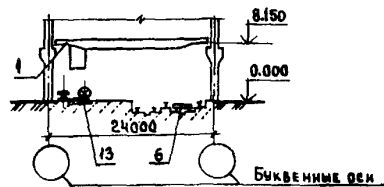


К-2	СТРОИТЕЛЬНЫЙ КАТАЛОГ	409-10-062.89
	Часть 2 ТИПОВЫЕ ПРОЕКТЫ ПРЕДПРИЯТИЯ, ЗДАНИЯ И СООРУЖЕНИЯ	
СССР	ТЕХНОЛОГИЧЕСКАЯ ЛИНИЯ ПО ПРОИЗВОДСТВУ ЖЕЛЕЗОБЕТОННЫХ БЕЗНАПОРНЫХ ТРУБ Ду 800...1200 мм МЕТОДОМ РАДИАЛЬНОГО ПРЕССОВАНИЯ ПРОИЗВОДИТЕЛЬНОСТЬЮ 32,0 ТЫС. м ³ В ГОД	УДК 69Г.328
ЦИТП		
АПРЕЛЬ 1990	ТИПОВЫЕ ПРОЕКТНЫЕ РЕШЕНИЯ	№ 5 страницах Страница 1

ТЕХНОЛОГИЧЕСКАЯ СХЕМА



РАЗРЕЗ I-I



ЭКСПЛИКАЦИЯ ОБОРУДОВАНИЯ

Поз.	Наименование и марка	Кол.	Поз.	Наименование и марка	Кол.
I	Кран мостовой электрический г/п 10т К-10т-25-22,5	2	II	Кантователь СМХ-433А	I
2	Кран мостовой опорный однобалочный с электрической талью г/п 2т К-2т-25-22,5	I	I2	Привод возврата СМХ-410А	I
3	Станок грубоформовочный СМХ-329-01	I	I3	Установка для гидроспытаний безнапорных железобетонных труб СМХ-555-01	I
4	Подъемник скиповый СМХ-676-01	I	I4	Установка для изготовления каркасов труб СМХ-117В-РП	4
5	Бункер самоходный СМХ-2В-1	I	I5	Самоходная тележка г/п 20т СМХ-151А	I
6	Питатель СМХ-675	I	I6	Вальцы 3278/1	I
7	Поддон-тележка СМХ-408А	I2	I7	Станок для изготовления фиксаторов 3478/2	I
8	Разделитель вторичный механизированный СМХ-432А	5	I8	Установка нагружения СМХ-418А	I
9	Устройство перемещения СМХ-412А	I	I9	Стенд для сборки двойных каркасов 3478/1	3
10	Система управления СМХ-413А	I			

ТЕХНОЛОГИЧЕСКАЯ ЛИНИЯ ПО ПРОИЗВОДСТВУ ЖЕЛЕЗОБЕТОННЫХ
БЕЗНАПОРНЫХ ТРУБ Ду 800...1200 мм МЕТОДОМ РАДИАЛЬНОГО
ПРЕССОВАНИЯ ПРОИЗВОДИТЕЛЬНОСТЬЮ 32,0 тыс.м³ В ГОД

ТИПОВЫЕ ПРОЕКТНЫЕ
РЕШЕНИЯ
409-10-062.89

Страница 2

01AA ТЕХНИЧЕСКАЯ ХАРАКТЕРИСТИКА

Технологическая линия предназначена для изготовления железобетонных безнапорных труб Ду 800...1200 мм типа ТС по ГОСТ 6482-88, используемых при прокладке подземных безнапорных трубопроводов для транспортирования самотеком бытовых жидкостей, не агрессивных сточных вод, а также грунтовых вод и производственных жидкостей, не агрессивных к железобетону и уплотняющим резиновым кольцам стыковых соединений труб и запроектирована с размещением в пролете 144x24 м, с отметкой головки рельса кранового пути 8,15 м.

Технологическая линия может быть расположена:

- а) в отдельно стоящем здании не ниже II-ой степени огнестойкости;
- б) в одноэтажной пристройке к производственному корпусу;
- в) в одноэтажном помещении производственного корпуса.

и предназначена для использования при проектировании как расширения, реконструкции и технического перевооружения действующих предприятий строительной индустрии, так и для нового строительства.

03BT ТЕХНОЛОГИЧЕСКИЙ ПРОЦЕСС

Производство железобетонных безнапорных труб организовано по полуконвейерной схеме. Формование изделий осуществляется методом радиального прессования на станке СМЖ-329-01 с немедленной распалубкой изделий.

Арматурные каркасы для труб изготавливаются на установке СМЖ-117В-РП.

Тепловую обработку изделия проходят в туннельной камере непрерывного действия.

Изготовление изделия - железобетонные безнапорные раструбные трубы с диаметром условного прохода 800, 1000, 1200 мм полезной длиной 3500 мм.

Производительность технологической линии:

- при выпуске всех диаметров труб по 1/3 в штучном исчислении - 31562 м³/год
в том числе:

Ду 800 мм - 6758 м³/год

Ду 1000 мм - 10836 м³/год

Ду 1200 мм - 13968 м³/год

- при выпуске в течение года труб только одного диаметра

Ду 800 мм - 26083 м³/год

Ду 1000 мм - 31122 м³/год

Ду 1200 мм - 35568 м³/год

ТЕХНОЛОГИЧЕСКАЯ ЛИНИЯ ПО ПРОИЗВОДСТВУ ЖЕЛЕЗОБЕТОННЫХ
БЕЗНАПОРНЫХ ТРУБ Ду 800...1200 мм МЕТОДОМ РАДИАЛЬНОГО
ПРЕССОВАНИЯ ПРОИЗВОДИТЕЛЬНОСТЬЮ 32,0 тыс.м³ В ГОД

ТИПОВЫЕ ПРОЕКТНЫЕ
РЕШЕНИЯ
409-10-062.89

Страница 3

VIMA

ТЕХНИКО-ЭКОНОМИЧЕСКИЕ ДАННЫЕ И ПОКАЗАТЕЛИ

Наименование показателей			Код	Типовая проектная документация			Примечание	
				Всего	Удельные показатели			
					на 1 м ³ общей площади на 1 м ³ строительного объема	на расчетную площадь		на 1 млн. руб. СМР
G3DB	Мощность предприятия	Единица мощности	EA05					
		Расчетные единицы	в натуральном выражении П. М	EA07	I			
			в оптовых ценах, тыс. руб.	EA08				
		Мощность рас-четных единиц	Мощность	ED06				
	Единица го-довой то-варной про-дукции		в натуральном выражении П. М	ED09	81130			
		в оптовых ценах, тыс. руб.	ED10	2046,6				
	Производственная программа	Затраты производства (себестоимость), тыс. руб. (удельные показатели на 1 руб. товарной продукции, коп.)		СП02	1642,9 (80,2)		20,25	
		Прибыль (годовая), тыс. руб. (удельные показатели на 1 руб. товарной продукции, коп.)		СП07	403,7 (19,7)		4,98	
		Уровень рентабельности (прибыль к себестоимости), %		СП03	24,6			
		Срок окупаемости капиталовложений (сметной стоимости), год		СП04	2,6			
		Приведенные затраты, тыс. руб. (удельные показатели, руб.)		СП06	1801,1		22,20	
		Уровень механизации и автоматизации производственных процессов, %		ШТ11	32,3			
		Удельный вес рабочих, занятых ручным трудом, %		ЮА62	10,7			
		Трудоёмкость изготовления продукции (годовая), чел.-ч.		ТР07	58560		0,72	
Производи-тельность труда		годовой выпуск продукции на одного работавшего, тыс. руб.		ШТ06	55,3			
		то же, в натуральном выражении		ШТ07	2193			
G3DD	Численность рабо-тающих чел.	общая	ШТ02	37				
		в том числе	рабочих	ШТ03	32			
			в наиболее многочисленную смену	ШТ04	17			
	количество рабочих дней в году		ШТ08	260				
	количество смен в сутки		ШТ01	2				
	продолжительность смены, ч.		ШТ09	8				
	коэффициент сменности по рабочим		ШТ05	1,9				
коэффициент загрузки оборудования		ШТ10	0,7+0,83					
G3OC	Техническая характеристика	площадь, м ²	застройки	ХП01				
			в том числе	общая	ХП02	3456,0	0,04	
				подземной части	ХП03			
G3OB	объем строитель-ных, м ³	в том числе	встроенных (бытовых) помещений	ХП09				
			общий		ХБ01			
				подземной части	ХБ02			
G3NB	объем строитель-ных, м ³	в том числе	встроенных (бытовых) помещений	ХБ03				

ТЕХНОЛОГИЧЕСКАЯ ЛИНИЯ ПО ПРОИЗВОДСТВУ ЖЕЛЕЗОБЕТОННЫХ
БЕЗНАПОРНЫХ ТРУБ Ду 800...1200 мм МЕТОДОМ РАДИАЛЬНОГО
ПРЕССОВАНИЯ ПРОИЗВОДИТЕЛЬНОСТЬЮ 32,0 тыс. м³ В ГОД

ТИПОВЫЕ ПРОЕКТНЫЕ
РЕШЕНИЯ

409-10-062.89

Страница 4

Наименование показателей		Код	Типовая проектная документация			Примечание	
			Всего	Удельные показатели			
				на 1 м ³ общей площади на 1 м ³ строительного объема	на расчетную площадь		на 1 млн. руб. СМР
VIIA							
VIIIB	Стоимость Сметная стоимость, тыс. руб. (удельные показатели, руб.)	общая	СС01	631,79	7,79		
VIIIL		в том числе	строительно-монтажных работ	СС02	158,30		
VIIIO			оборудования	СС03	473,49		
VIIIF	Трудо- емкость	нормативная трудоемкость, чел.-ч	ТРО8	39056	0,488		
VIIKB		трудозатраты построечные, чел.-ч	ТРО6	30507	0,376		
VIII	Материалоемкость	Цемент, т (удельные по- казатели, кг)	всего	РЦ01	334,8	4,127	
			приведенный к М400	РЦ02	325	4,006	
		Сталь, т (уде- льные пока- затели, кг)	всего	РС01	60,10	0,740	
			приведенная к классу А-1 и Ст3	РС02	68,67	0,846	
		Бетон и железобетон, м ³ в том числе	всего	РБ01	2694	0,033	
			монолитный	РБ02	2534	0,031	
			сборный тяжелый	РБ04	160	0,002	
			сборный легкий	РБ05	-		
		Лесоматериалы, м ³	всего	РЛ01	63,3	0,0008	
			приведенные к круглому лесу	РЛ02	92,0	0,0011	
VIII	Ресурсы на производственные и эксплуатационные нужды	Расход воды холодной	расчетный	ЗВ13	45,03		
			м ³ /сут	ЗВ11	1,17		
		расчетный, м ³	ЗВ14	11122	0,137		
		Расход пара	расчетный, кг/ч	ПС09	1120		
			годовой, т	ПС07	4883	0,060	
		Расход сжатого воздуха	расчетный, м ³ /ч	ЭС02	174		
			годовой, м ³	ЭС03	337062	4,155	
VIII	Канализационные стоки, расчетный, м ³ /сут.	ЭК01	62,68				
VIII	Расход электроэнергии, годовой, МВт·ч (удельные показатели, кВт·ч)	ПС08	984	12,129			
VIII	Потребная электрическая мощность, кВт	ЭМ01	252,3				
VIGB	Продолжительность строительства, мес.	ПС01	6				

ТЕХНОЛОГИЧЕСКАЯ ЛИНИЯ ПО ПРОИЗВОДСТВУ ЖЕЛЕЗОБЕТОННЫХ
БЕЗНАПОРНЫХ ТРУБ Ду 800...1200 мм МЕТОДОМ РАДИАЛЬНОГО
ПРЕССОВАНИЯ ПРОИЗВОДИТЕЛЬНОСТЬЮ 32,0 тыс.м³ В ГОД

ТИПОВЫЕ ПРОЕКТНЫЕ
РЕШЕНИЯ
409-10-062.89

Страница 5

Д О П О Л Н И Т Е Л Ь Н Ы Е Д А Н Н Ы Е

Сметная документация составлена в нормах и ценах 1984 г.

Показатели приведены для условий строительства при температуре наружного воздуха минус 30°С.

За расчетную единицу принята полезная длина трубы, равная 1 м. Расчетных единиц - 81130

В У Е А С О С Т А В П Р О Е К Т Н О Й Д О К У М Е Н Т А Ц И И

Альбом	1	ПЗ	Пояснительная записка
Альбом	2	ТХ	Технология производства
		ТЧ	Теплотехническая часть
		ЭМ	Силовое электрооборудование
		АТХ	Автоматизация тепловых процессов
Альбом	3	КЖ	Конструкции железобетонные
		КМ	Конструкции металлические
		ВК	Внутренние водопровод и канализация
Альбом	4		Задание заводу-изготовителю на щиты автоматизации
Альбом	5	СО	Спецификации оборудования
Альбом	6	С	Сметы
Альбом	7	ТХН	Нестандартизированное оборудование
Альбом	8	ВМ	Ведомости потребности в материалах

Объем проектных материалов, приведенных к формату А4, - 1134 форматки

В7ВА	АВТОР ПРОЕКТА	ВГПИ „ГИПРОСТРОММАШ“ 103287, Москва, 2-я Хуторская ул. 38а
В7НА	УТВЕРЖДЕНИЕ	Утвержден и введен в действие приказом ВГПИ „ГИПРОСТРОММАШ“ от 18.08.89 г. № 108 Срок действия типовых проектных решений - 1993 г.
В7КА	ПОСТАВЩИК	Киевский филиал ЦИТП 252057, Киев-57, ул. Эжена Потье, 12

Инв. №
Катал. л. № 064015