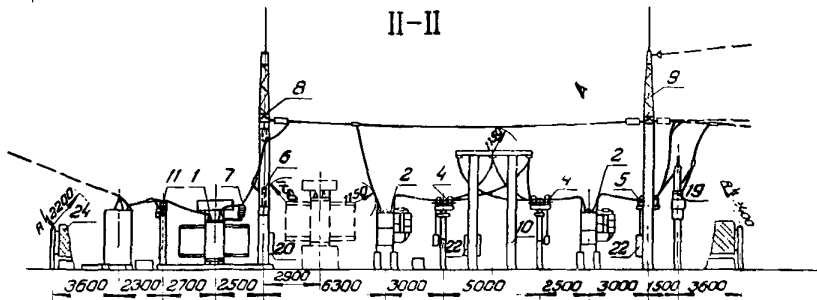
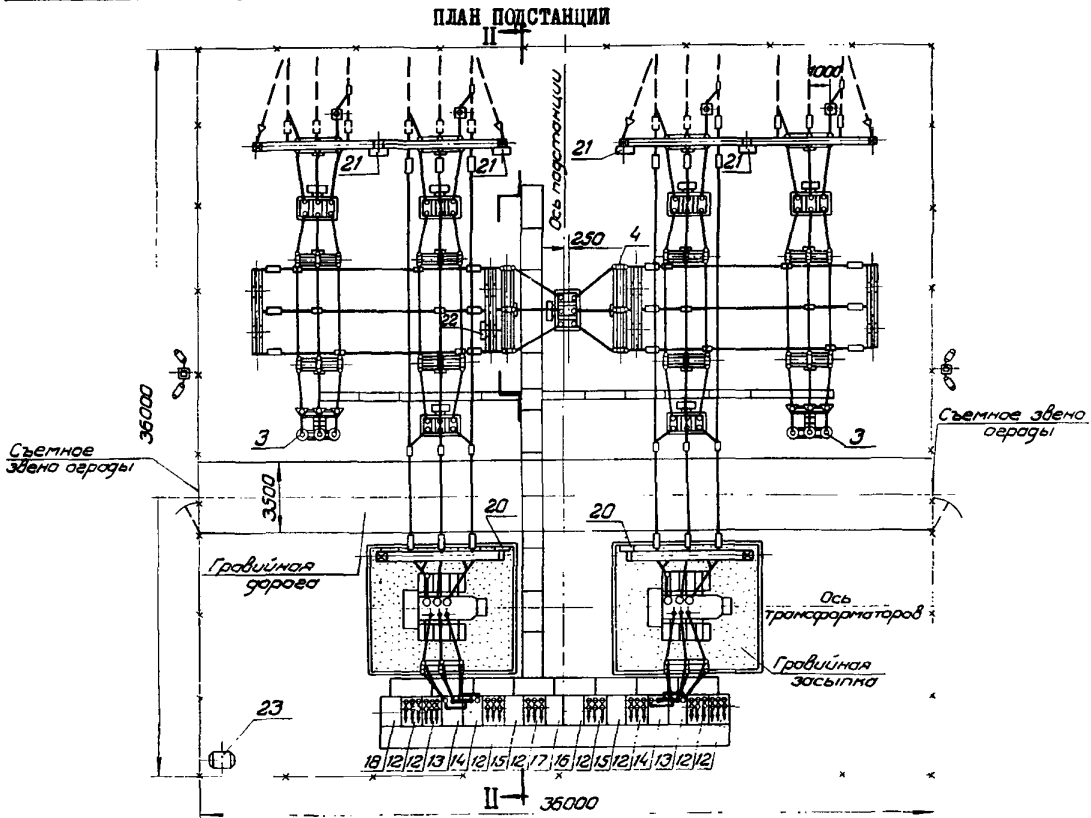
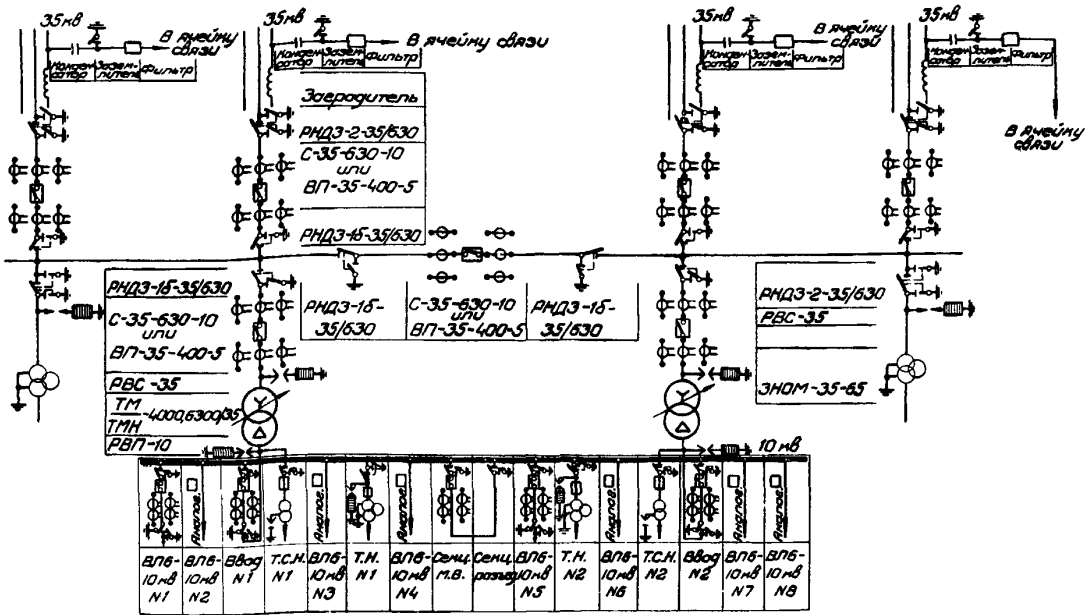
	<p>Понижающая трансформаторная подстанция напряжением 35/6-10 кВ узлового типа с двумя трансформаторами мощности 4000 и 6300 кВА с секционированием шин на стороне 35 кВ</p>	<p>П А С П О Р Т ТИПОВОЙ ПРОЕКТ № 407-3-198</p>
<p>ЧАСТЬ</p> <p>2</p> <p>Раздел 4 Группа 407-3</p>	<p>Назначение - электроснабжение населенных пунктов в сельской местности.</p> <p>Область применения - районы с обычными геологическими условиями.</p> <p>Расчетная температура наружного воздуха -40° $+40^{\circ}$С</p> <p>Нормативный скоростной напор ветра 65 кг/м^2</p>	<p>УДК. 621.311.42</p> <p>Разработан институтом Сельэнергопроект Москва, Е-395, Томиллинская, 2</p> <p>Утвержден и введен в действие Главниипроектом Минэнерго СССР с 10 февраля 1972 г. Решение № 24 от 31 января 1972 г.</p>



1. Силовой трансформатор. 2. Масляный выключатель. 3. Стойка с трансформаторами напряжения ЭНОМ-35-65 и разрядниками РВС-35. 4. Стойка с разъединителем РНДЗ-16-35/630. 5. Стойка с разъединителем РНДЗ-2-35/630. 6. Разрядник РВС-35. 7. Кронштейн с изолятором ОНС-35-500. 8. Портал трансформаторный. 9. Портал линейный. 10. Постель шинный. 11. Стойка с опорными изоляторами КО-10 и разрядниками РВП-10. 12. Шкаф отходящей линии. 13. Шкаф ввода. 14. Шкаф трансформатора собственных нужд. 15. Шкаф трансформатора напряжения. 16. Шкаф секционного разъединителя. 17. Шкаф секционного выключателя. 18. Шкаф связи и телемеханики. 19. Стойка с аппаратурой обработки ВЛ 35 кВ для ВЧ связи. 20. Релейный шкаф РШ-Шт /РШ-У1/. 21. Релейный шкаф РШ-Шд и РШ-У. 22. Релейный шкаф РШ-П. 23. Шкаф противопожарного и эксплуатационного инвентаря. 24. Внешнее ограждение.

СХЕМА ЭЛЕКТРИЧЕСКИХ СОЕДИНЕНИЙ ПОДСТАНЦИИ



ТИПОВОЙ ПРОЕКТ 407-а-198

ОПИСАНИЕ СООРУЖЕНИЯ

Оборудование напряжением 35 кв устанавливается на порталах и железобетонных стойках. Порталы - металлические или железобетонные с металлическими треврсами. РУ 6-10 кв состоит из комплектов шкафов наружной установки типа КРН-Ш-10.

ОСНОВНЫЕ ПОКАЗАТЕЛИ

Наименование	Единица измерения	ОРУ 35 кв с металличе-скими порталами	ОРУ 35 кв с железобетонными порталами
Расход металла на металлоконструкции	т	14,8	6,5
Расход железобетона	м ³	44,7	65,8
Расход металла на арматуру и закладные части	т	8,4	12,8
Длина ограды	м	144	144
Площадь территории	м ²	1296	1296
Сметная стоимость подстанции с трансформаторами типа:			
Общая	ТМ-4000/ТМН-4000 ТМ-6300/ТМН-6300	тыс. руб. 84,8/102,05 88,58/109,58	88,78/101,48 88,01/108,96
Строительных и монтажных работ	ТМ-4000/ТМН-4000	---	24,1/25,06
	ТМ-6300/ТМН-6300	---	24,22/25,06
Оборудования	ТМ-4000/ТМН-4000	---	60,2/76,99
	ТМ-6300/ТМН-6300	---	64,86/84,47

К 2	СЕЛЬЭНЕРГОПРОЕКТ	Понижающая трансформаторная подстанция напряжением 35/6-10 кв узлового типа с двумя трансформаторами мощностью 4000 и 6300 кВА с секционированием шин на стороне 35 кв	ТИПОВОЙ ПРОЕКТ № 407-3-198	Паспорт лист 2

ОПИСАНИЕ ПРОЕКТА

Подстанция узлового типа. Распределение электроэнергии осуществляется по радиальным линиям напряжением 35 и 6-10 кв. На стороне 35 кв предусматривается одноварная, секционированная масляным выключателем система сборных шин.

Подстанции комплектные сборные с применением типовых унифицированных конструкций.

Оборудование напряжением 35 кв устанавливается на железобетонных стойках и порталах.

Порталы железобетонные или металлические.

РУ 6-10 кв состоит из комплектов шкафов наружной установки типа КРН-Ш-10.

Металлоконструкции опор под оборудование ОРУ 35 кв, металлические рельсы под трансформаторы и рамы под шкафы РУ 6-10 кв изготавливает и поставляет комплектно с оборудованием Мытищинский электромеханический завод.

Силовые трансформаторы и железобетонные изделия поставляются заводами-изготовителями.

Металлические порталы приняты из типового проекта 407-3-212, разработанного Энергосетьпроект.

Железобетонные изделия порталов и опор под оборудование приняты по серии З.407-40/70 /1507мм/, разработанной Энергосетьпроект.

ОБОРУДОВАНИЕ

Т и п	Единица измерения	Количество
Трансформатор типа ТМ или ТМН	шт.	2
Выключатель типа С-35-630-10 или ВП-35-400-5	---	7
Разъединитель трехполюсный типа РНДЗ-2-35/630 с приводом ПРН-35БГ	компл.	6
Разъединитель трехполюсный типа РНДЗ-16-35/630 с приводом ПРН-35БГ	---	8
Разрядник типа РВС-35 с регистратором срабатывания типа РВР	---	6
Разрядник типа РВП-10	шт.	6
Трансформатор напряжения типа ЗНОМ-35-65	---	6
Аппаратура ВЧ обработки ВЛ 35 кв	компл.	4
Шкаф наружной установки для РУ 6-10 кв типа КРН-Ш-10	шт.	16
Шкаф с аппаратурой ВЧ связи и телемеханики	---	1
Релейный шкаф РШ-Шт /РШ-У1/	---	2
Релейный шкаф РШ-Шл и РШ-У	---	4
Релейный шкаф РШ-П	---	1

ДОПОЛНИТЕЛЬНЫЕ ДАННЫЕ

Сметы составлены в ценах, введенных с 1/1-1969 года.

СОСТАВ ПРОЕКТА:

Альбом I. Пояснительная записка
 Альбом II. Чертежи
 Альбом III. Спецификации
 Альбом IV. Сметы на строительные и монтажные работы
 Альбом V. Установочные чертежи оборудования, опоры, фундаменты под оборудование и металлические марки /для всей серии КРН-35/6-10 кв/

Объем проектных материалов 426 форматов

Проект распространяет: Свердловский филиал ЦИТП
 620062, Свердловск, 62, ВТУЗ городок,
 Генеральская, 3а

Инв. № II586
 Пасп. № 029557