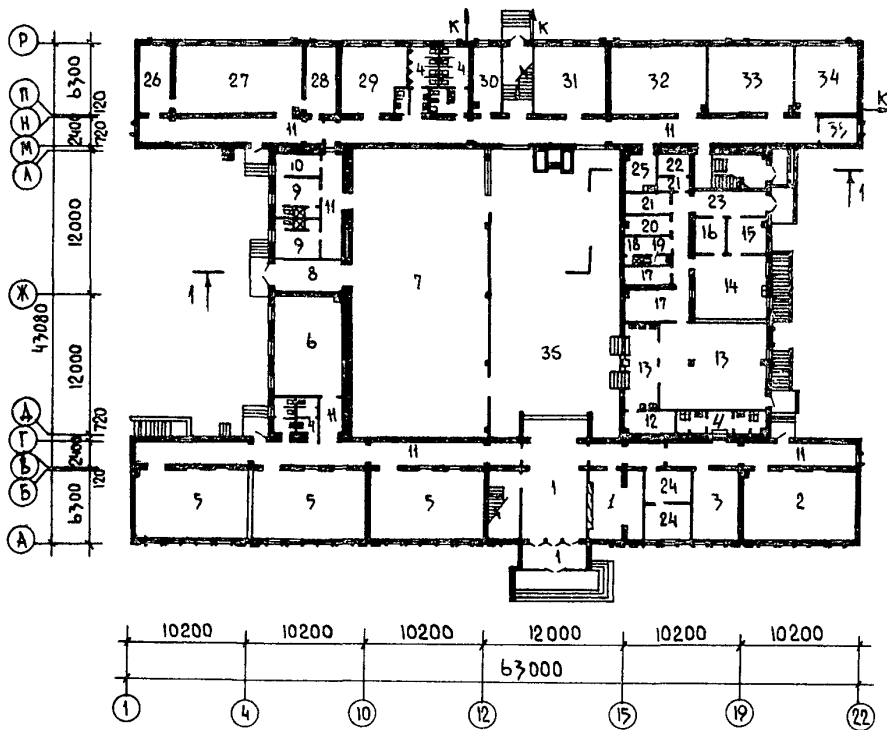


<p><b>СССР</b></p>	<p>СТРОИТЕЛЬНЫЙ КАТАЛОГ                  ЧАСТЬ 2                  ТИПОВЫЕ ПРОЕКТЫ ПРЕДПРИЯТИЙ, ЗДАНИЙ И СООРУЖЕНИЙ</p>	<p>ТИПОВОЙ ПРОЕКТ                  224-I-464с.86                  УДК 727.1:691.421</p>
<p><b>ЦИТП</b></p>	<p>СРЕДНЯЯ ШКОЛА НА II КЛАССОВ                  (417 УЧАЩИХСЯ)</p>	<p><b>ДСФД</b></p>
<p>АПРЕЛЬ  <b>1986</b></p>		<p>На 3-х листах                  На 5-ти страницах                  Страница I</p>

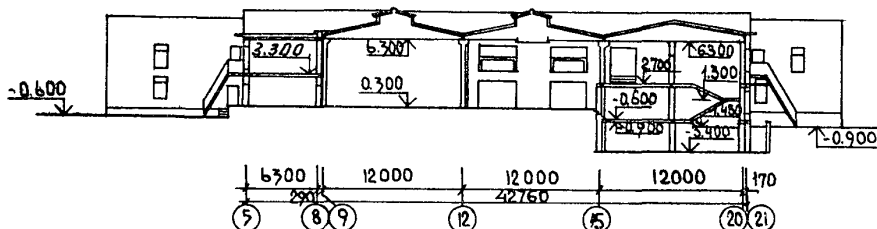
Ф А С А Д I-22



ПЛАН I ЭТАЖА



РАЗРЕЗ I-I

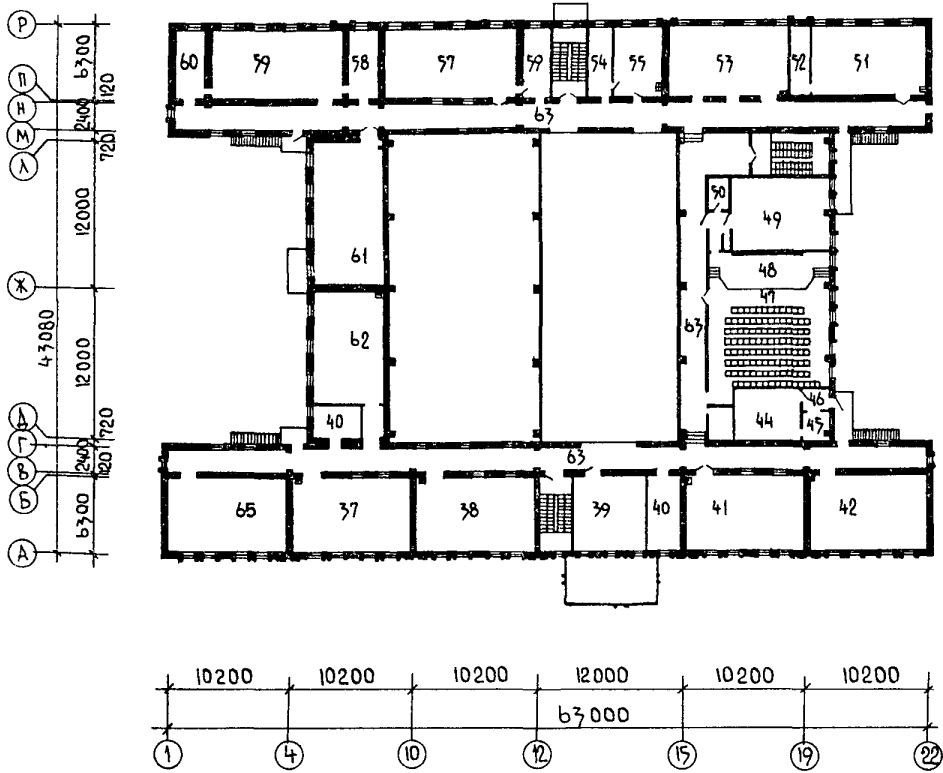


СРЕДНЯЯ ШКОЛА НА II КЛАССОВ  
(417 УЧАЩИХСЯ)

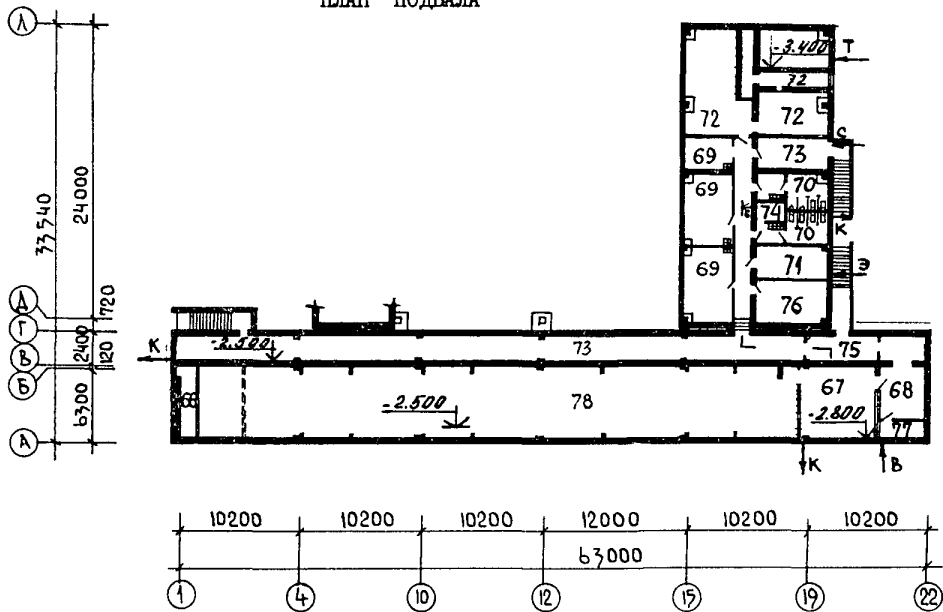
ТИПОВОЙ ПРОЕКТ  
224-1-464с.86

Лист I  
Страница 2

ПЛАН 2-го ЭТАЖА



ПЛАН ПОДВАЛА



## ЭКСПЛИКАЦИЯ ПОМЕЩЕНИЙ

Но- мер	Наименование	Пло- щадь	Но- мер	Наименование	Пло- щадь
	I этаж		39	Кабинет русского языка и лите- ратуры	35,5
1	Тамбур и вестибюль с гардеробной	87,3	40	Лаборантская	16,3
2	Классное помещение	59,3	41	Кабинет русского языка и лите- ратуры	59,3
3	Спальное помещение	24,1	42	Кабинет географии	59,3
4	Санузлы	48,9	43	Радиоузел	5,0
5	Классные помещения	177,9	44	Киноаппаратная	21,1
6	Универсальное помещение для руч- ного труда, тех. игрушки	51,7	45	Перемоточная	4,5
7	Спортивный зал	285,8	46	Тамбур	3,4
8	Снарядная	15,7	47	Актный зал	85,9
9	Раздевальные с душевыми и санузлами	26,4	48	Эстрада	27,0
10	Комната инструктора	8,8	49	Класс пения и музыки	47,1
11	Коридоры	270,7	50	Инвентарная	4,3
12	Комната тех. персонала	5,2	51	Военный кабинет	57,9
13	Обеденный зал, умывальная	100,4	52	Хранение оружия	9,7
14	Заготовочный цех	35,6	53	Кружковое помещение, универсаль- ное для младших классов	61,1
15	Мясной и рыбный цех	10,6	54	Кабинет заместителя по учебно- воспитательной работе	12,1
16	Овощной цех	7,8	55	Учительская	24,0
17	Моечная столовой и кухонной посуды	21,5	56	Лаборантская	15,1
18	Гардеробная персонала	6,1	57	Лаборатория физики и астрономии	66,5
19	Душевая с санузлом	3,6	58	Лаборантская химии	15,8
20	Кладовая сухих продуктов	7,0	59	Лаборатория химии и биологии	66,5
21	Кладовая овощей	7,0	60	Лаборантская биологии	15,8
22	Охлаждаемая камера	9,3	61	Кабинет черчения и изобразитель- ных искусств	71,3
23	Загрузочная, коридор	22,4	62	Кабинет истории и обществоведения	54,4
24	Кабинет директора, канцелярия	23,8	63	Коридоры	340,3
25	Фотолаборатория	9,0	64	Лаборантская	11,3
26	Подсобная мастерской	15,8	65	Кабинет математики	59,3
27	Комбинированная мастерская	66,6		Подвал	
28	Инструментальная - комната мастера	15,8	66	Пространство за мишенью	9,0
29	Комната общественных организаций	31,8	67	Огневой рубеж	40,5
30	Кабинет врача	15,1	68	Комната ожидания	25,2
31	Библиотека	36,5	69	Помещение двойного использования	78,3
32	Кабинет по обработке тканей	50,1	70	Санитарные узлы	29,4
33	Методический кабинет	44,7	71	Электрощитовая	15,0
34	Кабинет кулинарии	33,7	72	Венткамера (приточная)	73,3
35	Кабинет организатора внеклассного внешкольного воспитания	7,0	73	Коридор	135,6
36	Рекреация	267,8	74	Подсобная уборочного инвентаря	3,4
	2 этаж		75	Тамбур	12,8
37	Кабинет иностранных языков	59,3	76	Венткамера (вытяжная)	21,8
38	Кабинет родного языка и лите- ратуры	59,3	77	Комната хранения оружия	5,7
			78	Огневая зона (50х6,03)	302,0

СРЕДНЯЯ ШКОЛА НА II КЛАССОВ (417 УЧАЩИХСЯ)		ТИПОВОЙ ПРОЕКТ 224-I-464с.86	Лист 2 Страница 4
<p><b>D2BA СТРОИТЕЛЬНЫЕ КОНСТРУКЦИИ И ИЗДЕЛИЯ</b></p> <p>Фундаменты - монолитные ленточные из бетона М 100 и столбчатые железобетонные из бетона М 150 серия I.412-1/77 вып.3.</p> <p>Фундаментные балки-железобетонные по серии I.415-1 вып.1 Типоразмеров-1</p> <p>Колонны - сборные железобетонные по серии I.423-3 вып.1 Типоразмеров-2, металлические по серии I.427.1-3 вып.1 Типоразмеров-2</p> <p>Балки-сборные железобетонные по серии I.462-12с вып.2,3 Типоразмеров-1</p> <p>Перекрытия - сборные железобетонные по серии I.141.1-19с вып.1,2 Типоразмеров-4, по серии I.141.1-23с вып.1,2 Типоразмеров-1</p> <p>Стены - из обыкновенного глиняного кирпича М-75 по ГОСТ 530-80</p> <p>Стены подвала - сборные бетонные блоки из бетона М 100 по ГОСТ 13579-78 Типоразмеров-7</p> <p>Перегородки - сборные железобетонные панели по серии I.231.9-7 вып.1 Типоразмеров-8</p> <p>Покрытия - сборные железобетонные по ГОСТ 22701.0-77ж, 22701.1-77ж серии I.465-7 вып.3 и I.465-8с, вып.1 Типоразмеров-6</p> <p>Кровля - рудонная 3 и 4 сложная совмещенная (вариант асбестоцементные листы С 1750 по ГОСТ 20430-84 по деревянным обрешеткам и стропила).</p> <p>Лестницы - сборные железобетонные по серии I.050.1-1с вып.1,2 Типоразмеров-2</p> <p>Ограждение - металлические по серии I.050.1-1с вып.2 Типоразмеров-2</p> <p>Полы - деревянные, керамическая плитка, мозаичные, бетонные</p> <p>Окна - по серии I.236-6 вып. 1,2 Типоразмеров-2, по серии I.136.5-16 вып.1 ч.1,2 Типоразмеров-1, по серии I.136-12 вып.1 Типоразмеров-2</p> <p>Фонари зенитные - по серии I.464.3-20 вып. 0,1 Типоразмеров-1</p> <p>Двери - по серии I.136.5-19 Типоразмеров-3, по серии I.136-10 Типоразмеров-6</p> <p>Наибольшая масса монтажного элемента (балка покрытия) - 4,7 т.</p>	<p><b>H5VA ОТДЕЛКА</b> НАРУЖНАЯ</p> <p>Штукатурка и частичная облицовка плиткой "Кабанчик" поверхности стен, цоколя - цветная штукатурка, облицовка плиткой "Кабанчик".</p> <p><b>ВНУТРЕННЯЯ</b></p> <p>Штукатурка, затирка, облицовка гипсокартонными листами, водоземельсионная, масляная и известковая окраска, облицовка керамическими плитками.</p>	<p><b>C3GA ИНЖЕНЕРНОЕ ОБОРУДОВАНИЕ</b></p> <p>Водопровод - хозяйственно-питьевой от внутрипоселковой сети. Расчетный напор на вводе - 28 м.</p> <p>Канализация - раздельная: бытовая и производственная во внешнюю сеть, и дождевая в внутрипоселковую сеть,</p> <p>Отопление - центральное водяное от внутрипоселковых сетей. Параметры теплоносителя 95°-70°С.</p> <p>Вентиляция - приточно-вытяжная с механическим и естественным побуждением.</p> <p>Горячее водоснабжение - централизованное от внешней сети. Расчетный напор на вводе 27,6 м.</p> <p>Электроснабжение - от внешней сети напряжением 380/220 В.</p> <p>Устройства связи - радификация, телефонизация, телевидение, звонковая и пожарная сигнализация, электрочасофикация.</p>	<p><b>C2ED ОСНАЩЕНИЕ ЗДАНИЯ</b></p> <p>Оборудование пищеблока - плиты электрические, котлы пищеварочные, мойки, унитазы, умывальники, ванны.</p> <p>Кинооборудование - кинопроекторы - "Черноморец I А".</p>
J30B СКОРОСТНОЙ НАПОР ВЕТРА - $\frac{45 \text{ кгс/см}^2}{0,44 \text{ кПа}}$	J3NB ВЕС СНЕГОВОГО ПОКРОВА - $\frac{50 \text{ кгс/см}^2}{0,49 \text{ кПа}}$		
R2CO СТЕПЕНЬ ОГНЕСТОЙКОСТИ - вторая			
H1BD РАСЧЕТНАЯ ТЕМПЕРАТУРА НАРУЖНОГО ВОЗДУХА - минус 10°, 15° (основное решение), 20°С.	G2EE ИНЖЕНЕРНО-ГЕОЛОГИЧЕСКИЕ УСЛОВИЯ - обычные		
G2DD КЛИМАТИЧЕСКИЕ ПОДРАЙОНЫ СССР - IYA, IYГ	G2MQ СЕЙСМИЧНОСТЬ - 7,8 баллов (основное решение)		

СРЕДНЯЯ ШКОЛА НА II КЛАССОВ (417 УЧАЩИХСЯ)			ТИПОВОЙ ПРОЕКТ 224-I-464с.86		Лист 3 Страница 5	
Наименование		Всего	Удельный показатель	Наименование		Удельный показатель
V1IA	СТОИМОСТЬ			V4KA	ЭКСПЛУАТАЦИОННЫЕ ПОКАЗАТЕЛИ	
V1IB	Общая сметная стоимость	тыс.руб. 509,32		V4KH	Расход воды холодной	м <sup>3</sup> /ч 11,0 м <sup>3</sup> /сут 23,0 л/с 3,40
V1IL	Строительно-монтажных работ	" 381,25	-		Горячей	" 1,50
V1IO	Оборудования и мебели	" 127,66	-	V4KI	Канализационные стоки	" 6,50
V1IS	Прочие затраты	" 0,41	-	V4KN	Тепла	кквал/ч 578460 кВт 672,6
V1IS	Стоимость строительно-монтажных работ 1м <sup>2</sup> полезной площади	руб. -	94,58		в том числе:	184110
V1IR	То же, 1м <sup>3</sup> строительного объема здания	" -	20,57		на отопление	" 214,1
V1IV	Стоимость общая на расчетный показатель	" -	1221,39		на вентиляцию	" 204350
V1JA	ТРУДОВЫЙ ПОКАЗАТЕЛЬ				на горячее водоснабжение	" 190000
V1JF	Построечные трудовые затраты чел.-дн.	8013	-		Тепла на отопление 1м <sup>2</sup> полезной площади"	- 46 0,05
V1JS	То же, на 1 м <sup>2</sup> полезной площади	" -	1,99	V4KK	Потребная электрическая мощность	кВт 198
V1JR	То же, на 1м <sup>3</sup> строительного объема здания	" -	0,43		ТЕХНИЧЕСКИЕ ХАРАКТЕРИСТИКИ	
V1JV	То же, на расчетный показатель	" -	19,22	G3NB	Объем строительный здания	м <sup>3</sup> 18537
V1KA	РАСХОДЫ			V1NN	Объем строительный на 1м <sup>2</sup> полезной площади	" - 4,60
V1KB	Расход строительных материалов				То же, на 1м <sup>2</sup> рабочей площади (К <sub>2</sub> )	" - 5,91
	Цемент	т 598	-	V1NP	То же, на расчетный показатель	" - 44,45
	Цемент, приведенный к М 400	" 574(300)	-	G3OC	Площадь застройки	м <sup>2</sup> 2292
	То же, на 1м <sup>2</sup> полезной площади	" -	0,142	G3OB	Общая	" 4116
	То же, на 1м <sup>3</sup> строительного объема здания	" -	0,031		Полезная площадь в т.ч.подземной части	" 4031
	Сталь	" 97(42)	-	V1IK	Полезная площадь на расчетный показатель	" - 9,67
	Сталь, приведенная к классам А1 и С38/23	" 131	-	G3OQ	Рабочая	" 3136
	в том числе:				в т.ч.подземной части	" 494
	сталь прокатная, приведенная к С38/23	" 17	-		То же, на расчетный показатель	" - 7,52
	Сталь, приведенная к классам А1 и С38/23 на 1м <sup>2</sup> полезной площади	" -	0,032		То же, на 1м <sup>2</sup> полезной площади (К <sub>1</sub> )	" - 0,78
	То же, на расчетный показатель	" -	0,314		В скобках указывается потребность строительных материалов без учета расходов на изготовление сборных изделий, конструкций.	
	Бетон и железобетон	м <sup>3</sup> 2027	-			
	в том числе:					
	монолитный	" 721	-			
	сборный тяжелый	" 942	-			
	То же, легкий	" 364	-			
	Бетон и железобетон на 1м <sup>2</sup> полезной площади	" -	0,503			
	На расчетный показатель	" -	4,861			
	Лесоматериалы	" 330	-			
	Лесоматериалы, приведенные к круглому лесу	" 630(456)	-			
	Кирпич	тыс.шт. 591	-			
	Расчетный показатель - I учащийся. Сметная документация составлена в нормах и ценах, введенных с 01.01.84г.					
V7KA	СОСТАВ ПРОЕКТНОЙ ДОКУМЕНТАЦИИ					
	Альбом I - Архитектурные решения, конструкции железобетонные, технология производства.					
	Альбом II - Отопление и вентиляция, внутренние водопровод и канализация, электроосвещение и силовое электрооборудование, связь и сигнализация, автоматизация систем, кинотехнология.					
	Альбом III - Изделия заводского изготовления					
	Альбом IV - Спецификации оборудования					
	Альбом V - Ведомости потребности в материалах					
	Альбом VI - Сметы. Книги I, 2					
	Альбом VII - Проектная документация по переводу помещений типа на режим ПРУ.					
	Объем проектных материалов, приведенных к формату А4 - I075 форматок.					
V7BA	АВТОР ПРОЕКТА	Узгипросельстрой, 700097, Ташкент, ЧСП, Волгоградская, квартал "Ц".				
V7BA	УТВЕРЖДЕНИЕ	Утвержден Госстроем УзССР приказом № 103 от 17.10.85г. Введен в действие институтом Узгипросельстрой приказом № 175 от 30.10.85г.				
V7KA	ПОСТАВЩИК	Казахский филиал ЦИТП, 480010, Алма-Ата, проспект Абая, 50а.				