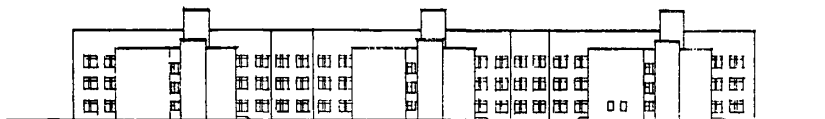
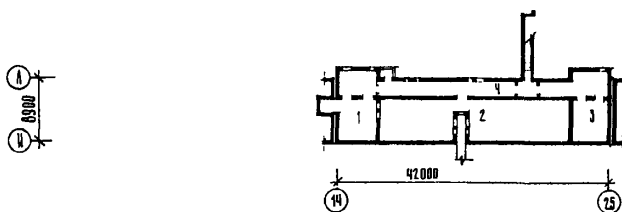


<p>СССР</p>	<p>СТРОИТЕЛЬНЫЙ КАТАЛОГ ЧАСТЬ 2 ТИПОВЫЕ ПРОЕКТЫ ПРЕДПРИЯТИЙ, ЗДАНИЙ, СООРУЖЕНИЙ</p>	<p>ТИПОВОЙ ПРОЕКТ 224-3-30.85 УДК 727.1:691.421</p>
<p>ЦИТП</p>	<p>ШКОЛА-ИНТЕРНАТ ДЛЯ ДЕТЕЙ-СИРОТ И ДЕТЕЙ, ОСТАВШИХСЯ БЕЗ ПОПЕЧЕНИЯ РОДИТЕЛЕЙ, НА 380 ВОСПИТАННИКОВ (стены кирпичные)</p>	<p>ОУНО</p>
<p>МАРТ 1986</p>		<p>на 4-х листах на 8-ми страницах Страница I</p>

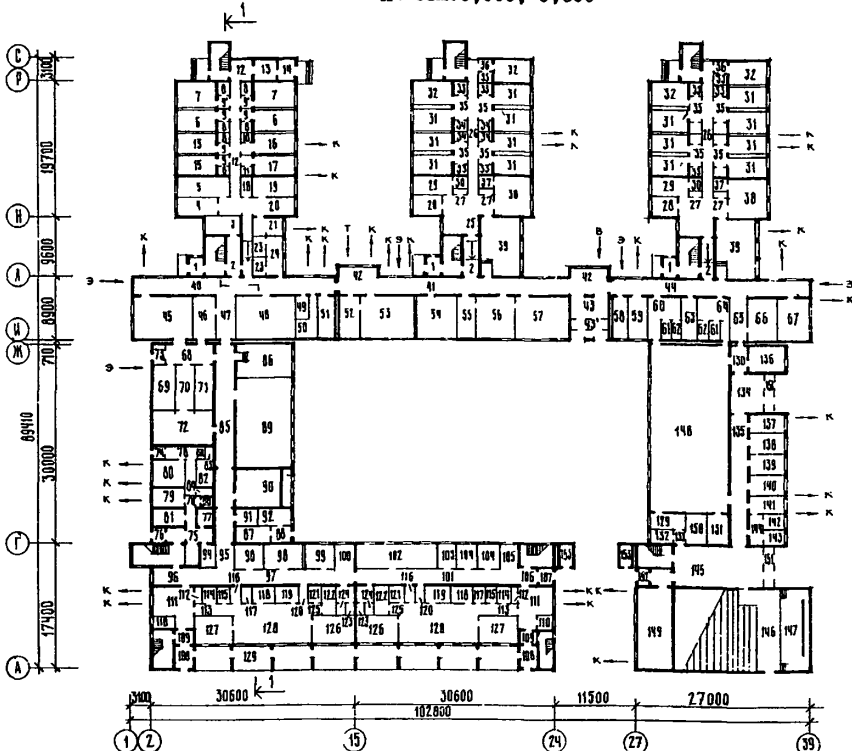
ФАСАД 39-I



ПЛАН НА ОТМ.- 3.600



ПЛАН НА ОТМ.0,000; 0,500

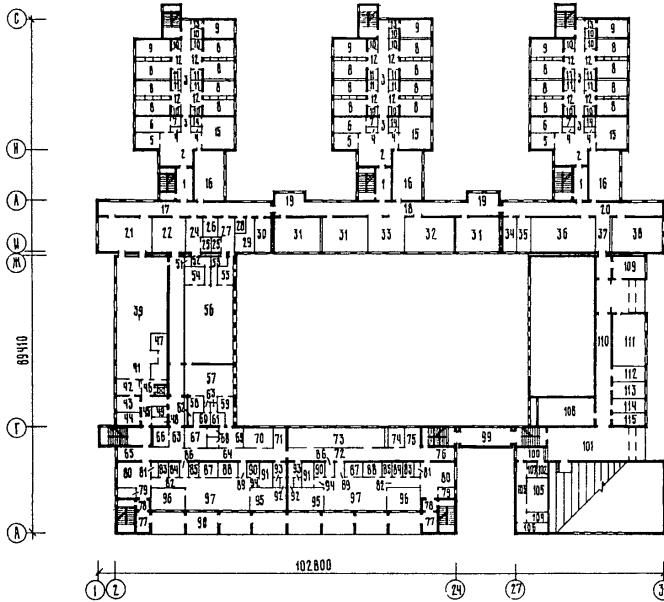


ШКОЛА-ИНТЕРНАТ ДЛЯ ДЕТЕЙ -СИРОТ И ДЕТЕЙ, ОСТАВИВШИХСЯ
БЕЗ ПОПЕЧЕНИЯ РОДИТЕЛЕЙ, НА 380 ВОСПИТАННИКОВ
(стены кирпичные)

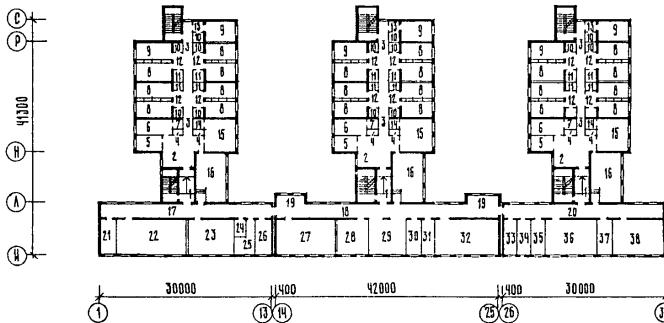
ТИПОВОЙ ПРОЕКТ
224-3-30.85

Лист I
Страница 2

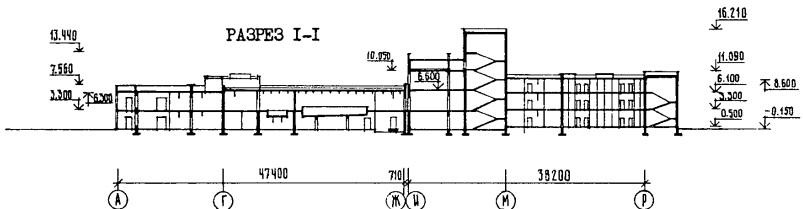
ПЛАН НА ОТМ. 3.300



ПЛАН НА ОТМ. 6.100; 6.600



РАЗРЕЗ I-I



ШКОЛА-ИНТЕРНАТ ДЛЯ ДЕТЕЙ-СИРОТ И ДЕТЕЙ, ОСТАВИВШИХСЯ БЕЗ ПО-
ПЕЧЕНИЯ РОДИТЕЛЕЙ, НА 380 ВОСПИТАННИ.ОБ (стены кирпичные)

ТИПОВОЙ ПРОЕКТ
224-3-30.85

Лист 2
Страница 3

ЭКСПЛИКАЦИЯ ПОМЕЩЕНИЙ

Но- мер	Наименование	Площадь м ²	Но- мер	Наименование	Площадь м ²
	ПОДВАЛ		37	Кладовая игрушек и пособий (3,6x2)	7,20
I	Тепловой пункт	54,62	38	Комната отдыха(32,69x2)	65,38
2	Венткамера	175,10	39	Комната приготовления домаш- них заданий(52,4x2)	104,80
3	Насосная	63,75	40	Коридор	59,81
4	Коридор	42,82	41	Коридор	61,85
	I ЭТАЖ		42	Рекреация	39,02
I	Тамбур (3,11x3)	9,33	43	Вестибюль	18,03
2	Коридор (14,48x3)	43,44	43 _I	Тамбур	8,05
3	Комната старшего воспитателя	16,04	44	Коридор	59,81
4	Кабинет врача	15,99	45	Мастерская по обработке дерева	53,45
5	Физиотерапевтический кабинет	21,09	46	Кладовая	19,39
6	Палата изоляционная(17,9x3)	53,64	47	Коридор	15,06
7	Палата изоляционная (20,6x2)	41,28	48	Кладовая хозяйинвентаря	54,54
8	Санузел (2,9x6)	17,28	49	Санузел для персонала (2,2+1,3)	3,43
9	Тамбур-шлюз на I палату (2,56+2,62x3+3,42x2)	17,26	50	Санузел для мальчиков (4,7+8,4)	13,06
10	Ванная	3,0	51	Комната ремонта обуви	16,61
11	Кладовая	3,0	52	Кладовая	16,73
12	Коридор (5,28+37,0+5,76)	48,04	53	Каб.по обработке тканей	53,51
13	Тамбур (5,44+9,52)	14,96	54	Каб.инострannого языка	35,39
14	Тамбур	20,64	55	Кладовая	17,64
15	Палата	17,88	56	Кабинет по кулинарии	35,76
16	Процедурная	17,88	57	Гостиная	52,91
17	Комната дежурной медсестры	17,9	58	Электрощитовая	17,33
18	Буфет-раздаточная	5,5	59	Санузел для девочек	17,05
19	Кабинет зубного врача	15,30	60	Раздевалка для девочек	19,86
20	Холл	31,57	61	Санузел (3,1x2)	6,20
21	Кладовая чистого белья	10,97	62	Душевая (3,1x2)	6,20
22	Коридор	18,07	63	Кладовая зимнего спорт.ин- вентаря	16,49
23	Комната личной гигиены (5,94x2)	11,88	64	Раздевалка для мальчиков	19,86
24	Коридор-шлюз	9,70	65	Коридор	12,56
25	Вестибюль с гардеробом (34,55x2)	69,1	66	Кладовая лыж и коньков	21,56
26	Коридор (5,77+31,55)2	74,24	67	Методический кабинет	35,03
27	Сушилка для одежды и обуви (1,44x4)	5,76	68	Тамбур-загрузочная	20,67
28	Комната чистки и глажения (10,27x2)	20,54	69	Электрощитовая	14,41
29	Комната воспитателя (17,97x2)	35,94	70	Кладовая мастерской	16,41
30	Кладовая личных вещей(3,6x2)	7,20	71	Кладовая	16,41
31	Спальная комната на 4 челове- ка (16,5x14)	231,00	72	Мастерская по обработке металла	50,63
32	Угловая спальная комната на 4 человека (19,32+18,18)x2	75,00	73	Тамбур	3,73
33	Санузел (2,99x3+2,69x2)x2	28,70	74	Тамбур	2,18
34	Душевая (2,99x8)	23,92	75	Тарная-загрузочная	12,36
35	Тамбур-шлюз на 2 спальни (5,4x3+6,28)x2	44,96	76	Тамбур	2,65
36	Тамбур-шлюз на I спальню (3,16x2)	6,32	77	Машинное отделение	7,50
			78	Коридор	22,81
			79	Овощной цех	12,45
			80	Кладовая овощей	15,69
			81	Кладовая сухих продуктов	12,45

ШКОЛА-ИНТЕРНАТ ДЛЯ ДЕТЕЙ-СИРОТ И ДЕТЕЙ, ОСТАВИХСЯ БЕЗ ПОПЕЧЕНИЯ РОДИТЕЛЕЙ, НА 380 ВОСПИТАННИКОВ (стены кирпичные)		ТИПОВОЙ ПРОЕКТ 224-3.30.85		Лист 2 Страница 4	
ЭКСПЛИКАЦИЯ ПОМЕЩЕНИЙ					
Но- мер	Наименование	Площадь м2	Но- мер	Наименование	Площадь м2
82	Раздевальная персонала	10,50	I27	Спальная комната на 13 чело- век (3I,2M2)	62,42
83	Санузел и душевая	3,24	I28	Столовая-групповая(78,2x2)	156,40
84	Санузел персонала	3,45	I29	Комната инструктора	13,90
85	Коридор	70,8I	I30	Коридор	6,84
86	Фильтровальная	42,10	I3I	Снарядная	19,32
87	Хлораторная	15,07	I32	Пожарный пост	9,15
88	Тамбур	4,8I	I33	Коридор	4,19
89	Техпомещение под бассейном	110,64	I34	Вестибюль	2I,8I
90	Венткамера	5I,83	I35	Коридор	42,64
91	Кладовая	8,02	I36	Комната приема родителей	18,92
92	Венткамера хлораторной	14,82	I37	Каб.заведующего дошкольным отд.	15,93
93	Фреоновая установка	2,05	I38	Методический каб.дошкольно- го отд.	16,79
94	Холодильная камера	6,05	I39	Каб.помощника директора	16,79
95	Коридор	8,17	I40	Кабинет зам.директора	16,79
96	Рекреация	24,06	I4I	Кабинет директора	16,79
97	Коридор	28,05	I42	Канцелярия	10,25
98	Кладовая вещей, бывших в употреблении (15,3+19,5)	38,84	I43	Бухгалтерия	10,14
99	Воспитательская	15,77	I44	Холл	11,35
I00	Световой карман	11,17	I45	Фойе-рекреация	76,65
I01	Коридор	31,73	I46	Актный зал на 280 мест	179,37
I02	Кабинет ручного труда	42,97	I47	Сцена	58,63
I03	Кладовая	10,40	I48	Спортзал	274,11
I04	Кабинет логопеда (10,4x2)	20,80	I49	Зал для гимнастики дошколь- ников	70,35
I05	Световой карман	8,62	I50	Кладовая-артистическая	19,32
I06	Рекреация	15,13	I51	Тамбур (6,17x2)	12,34
I07	Тамбур	3,55	I52	Тамбур	3,76
I08	Тамбур (6,05x2)	12,10	I53	Кладовая уборочного инвентаря территории (4,85x2)	9,70
I09	Тамбур (7,42x2)	14,84		2 ЭТАЖ	
I10	Кладовая прогулочного инвен- таря (5,1x2)	10,20	I	Коридор (14,48x3)	43,44
I11	Раздевальная (25,92x2)	51,84	2	Вестибюль с гардеробом (34,55x3)	103,65
I12	Помещение сушки одежды (1,76x2)	3,52	3	Коридор (5,77+3I,33)x3	111,30
I13	Коридор (9,83x2)	19,96	4	Сушилка для одежды и обуви (1,44x6)	8,64
I14	Кладовая зимнего инвентаря (3,64x2)	7,28	5	Комната чистки и глажения (10,27x3)	30,81
I15	Кладовая игрушек (3,34x2)	6,68	6	Комната воспитателя(17,97x3)	53,91
I16	Буфетная (2,94x2)	5,88	7	Кладовая личных вещей(3,6x3)	10,80
I17	Кладовая спальных мешков (2,46x2)	4,92	8	Спальная комната на 4 человека (16,5x21)	346,50
I18	Санузел для девочек (2,9+3,2)2	12,20	9	Угловая спальная комната (19,32+18,18)x3	112,50
I19	Санузел для мальчиков (2,9+3,2)2	12,20	I0	Санузел (2,88x15)	43,20
I20	Коридор (2,82x2)	5,64	II	Душевая (2,88x12)	34,56
I21	Ванная (3,17x2)	6,34	I2	Тамбур-шлюз на 2 спальных комнаты (5,4x3+6,28)x3	67,44
I22	Кладовая личных вещей(9,13x2)	18,26	I3	Тамбур-шлюз на I спальную комнату (3,16x3)	9,48
I23	Санузел для персонала (4,74x2)	9,48	I4	Кладовая игрушек и пособий (3,6x3)	10,80
I24	Кладовая уборочного инвентаря (1,35x2)	2,70			
I25	Коридор (2,4x2)	4,80			
I26	Спальная комната на 12 человек (31,21x2)	62,42			

ШКОЛА-ИНТЕРНАТ ДЛЯ ДЕТЕЙ-СИРОТ И ДЕТЕЙ, ОСТАВШИХСЯ БЕЗ ПО-
ПЕЧЕНИЯ РОДИТЕЛЕЙ, НА 380 ВОСПИТАННИКОВ (стены кирпичные)

ТИПОВОЙ ПРОЕКТ
224-3.30.85

Лист 3
Страница 5

ЭКСПЛИКАЦИЯ ПОМЕЩЕНИЙ

Но- мер	Наименование	Площадь м ²	Но- мер	Наименование	Площадь м ²
15	Комната отдыха (32,69x3)	98,07	62	Кладовая уборочного инвентаря	1,23
16	Комната подготовки домашн. заданий (52,4x3)	157,20	63	Помещение с ножной ванной (4,2x2)	8,40
17	Коридор	59,81	64	Коридор	34,68
18	Коридор	61,85	65	Рекреация	23,16
19	Рекреация (19,5x2)	39,02	66	Кладовая сезонной одежды	8,17
20	Коридор	59,81	67	Раздевалка для девочек	14,08
21	Обеденный зал	55,57	68	Санузел	4,10
22	Умывальная	18,30	69	Раздевалка для мальчиков	14,08
23	Коридор	11,05	70	Кладовая сезонной одежды	16,86
24	Раздевалка мальчиков	18,88	71	Световой карман	10,92
25	Санузлы (1,44x2+2,79x2)	8,46	72	Коридор	31,73
26	Бытовки обслуж. персонала бассейна	8,58	73	Игротека	64,33
27	Раздевалка девочек	18,88	74	Кладовая игротеки	10,40
28	Санузел персонала (1,26+2,17)	3,43	75	Световой карман	8,62
29	Санузел для мальчиков (4,69x8,37)	13,06	76	Рекреация	18,94
30	Кладовая сезонной обуви	16,61	77	Тамбур (6,05x2)	12,1
31	Учебный класс для I-3 кл (52,61x2+53,15)	158,37	78	Тамбур (7,42x2)	14,82
32	Универсальн. помещ. для ручного труда	53,15	79	Кладовая прогулочного инвен- таря (5,1x2)	10,20
33	Рекреация	36,89	80	Раздевалка (25,92x2)	51,84
34	Кладовая сезонной обуви	16,61	81	Помещение сушки одежды (1,76x2)	3,52
35	Санузел для девочек (7,0+10,03)	17,03	82	Коридор (9,83x2)	19,66
36	Кладовая новой одежды и белья	72,78	83	Кладовая зимнего инвентаря (3,64x2)	7,28
37	Коридор	12,56	84	Кладовая игрушек (3,34x2)	6,68
38	Кабинет музыки и пения	56,47	85	Кладовая спальных мешков (2,46x2)	4,92
39	Обеденный зал	106,46	86	Буфетная (2,94x2)	5,88
40	Раздаточная	4,5	87	Санузел для девочек (3,17+2,93)x2	12,20
41	Горячий цех	47,56	88	Санузел для мальчиков (3,17+2,93)x2	12,20
42	Холодный цех	12,78	89	Коридор (2,82x2)	5,64
43	Помещение хлебозерки	9,49	90	Ванная (3,17x2)	6,34
44	Мясорубный цех	10,65	91	Кладовая личных вещей (9,13x2)	18,26
45	Коридор	11,02	92	Санузел для персонала (1,35 +3,39)x2	9,48
46	Лифтовый холл	8,83	93	Кладовая уборочного инвентаря (1,35x2)	2,70
47	Моечная стол. и кухон. посуды	19,47	94	Коридор (2,48x2)	4,96
48	Помещение электрошитовой	5,38	95	Спальная комната на 12 чело- век (31,21x2)	62,42
49	Кладовая сезонной одежды	5,00	96	Спальная комната на 13 чело- век (31,21 x2)	62,42
50	Коридор (46,95+9,91)	56,86	97	Столовая-групповая 78,2x2	156,40
51	Кладовая	2,55	98	Лоджия (17,7+16,8+16,8+17,7)	69,00
52	Душевая для мальчиков	5,95	99	Переход	27,67
53	Душевая для девочек	5,95	100	Коридор	13,10
54	Инвентарная	9,38	101	Гостиная- живой уголок	68,11
55	Комната медсестры (9,12+2,71)	11,83	102	Венткамера	6,61
56	Бассейн школьников	119,76			
57	Бассейн дошкольников	56,11			
58	Инвентарная	8,82			
59	Комната инструкторов (11,45x2,71)	14,16			
60	Душевая для мальчиков	5,95			
61	Душевая для девочек	5,95			

ШКОЛА-ИНТЕРНАТ ДЛЯ ДЕТЕЙ-СИРОТ И ДЕТЕЙ, ОСТАВИХСЯ БЕЗ ПОПЕЧЕНИЯ РОДИТЕЛЕЙ, НА 380 ВОСПИТАННИКОВ (стены кирпичные).

ТИПОВОЙ ПРОЕКТ
224-3-30.85

Лист 3
Страница 6

ЭКСПЛИКАЦИЯ ПОМЕЩЕНИЙ

Но- мер	Наименование	Площадь м ²	Но- мер	Наименование	Площадь м ²
IO3	Коридор	II,22	16	Комната для подгот.дом.зада- ний (52,4х3)	157,20
IO4	Радиоузел	7,75	17	Коридор	59,81
IO5	Киноаппаратная	20,36	18	Коридор	61,85
IO6	Инвентарная	12,73	19	Рекреация (19,51х2)	39,02
IO7	Перемоточная	6,18	20	Коридор	59,81
IO8	Венткамера	64,67	21	Лаборантская	16,67
IO9	Книгохранилище	18,92	22	Кабинет химии и биологии	71,63
IO10	Коридор	61,76	23	Кабинет математики	53,39
IO11	Библиотека	61,75	24	Санузел для персонала (2,17+1,26)	3,43
IO12	Кружковая	16,79	25	Санузел (4,69+8,37)	13,06
IO13	Кружковая	16,79	26	Лаборантская	16,61
IO14	Кружковая	16,10	27	Кабинет физики	70,73
IO15	Фотолаборатория	15,93	28	Учительская	35,03
	3 ЭТАЖ		29	Рекреация	36,89
I	Коридор	14,48	30	Комната общественных органи- зации	17,27
2	Вестибюль с гардеробом (34,55х3)	IO3,65	31	Лаборантская	17,64
3	Коридор (5,77+31,33)х3	III,30	32	Каб.черчения и изобразит. искусства	70,73
4	Сушилка для одежды и обуви (1,44х2)х3	8,64	33	Комната техперсонала	16,81
5	Комната чистки и глажения (10,27х3)	30,81	34	Санузел для девочек (7,03+10,0)	17,03
6	Комната воспитателя(17,97х3)	53,91	35	Лаборантская	17,52
7	Кладовая личных вещей (3,6х3)	10,80	36	Каб.истории,обществоведения и географии	53,88
8	Спальная комната на 4 чело- века (16,5х7)х3	346,50	37	Лаборантская	17,64
9	Угловая спальня на 4 человека (19,32+18,18)х3	II2,50	38	Кабинет русского языка и литературы	52,91
IO	Санузел (2,88х5)х3	43,20			
IO1	Душевая (2,88х4)х3	34,56			
IO2	Тамбур-шлюз на 2 спальных комнаты(5,4х3+6,28)х3	67,44			
IO3	Тамбур-шлюз на I спальную комнату (3,16х3)	9,48			
IO4	Кладовая игрушек и пособий (3,6х3)	10,80			
IO5	Комната отдыха (32,69х3)	98,07			

ШКОЛА-ИНТЕРНАТ ДЛЯ ДЕТЕЙ-СИРОТ И ДЕТЕЙ, ОСТАВИВШИХСЯ БЕЗ ПОПЕЧЕНИЯ РОДИТЕЛЕЙ, НА 380 ВОСПИТАННИКОВ (стены кирпичные)	ТИПОВОЙ ПРОЕКТ 224-3-30.85	Лист 4 Страница 7
<p>D2BA СТРОИТЕЛЬНЫЕ КОНСТРУКЦИИ И ИЗДЕЛИЯ</p> <p>Фундаменты-ленточные из монолитного бутобетона /бутовый камень М100, бетон М50/, столбчатые из монолитного железобетона, сборные по серии I.II2-5 в.2, типоразмеров - I0</p> <p>Перекрытия (и покрытия) - сборные железобетонные по серии I.I4I-I в.60, типоразмеров-I7; в.63, типоразмеров-I8; серия I.I37.I-6 в.I, типоразмеров-2; серия I.I242-I в.I, типоразмер -I; в.2 типоразмер -I; серия I.I24I-I в.2I, типоразмеров-3.</p> <p>Наружные стены- из керамического пустотелого кирпича ГОСТ 530-80 М100 и кирпича керамического лицевого ГОСТ 7484-78 М 100.</p> <p>Внутренние стены- из керамического кирпича ГОСТ 530-80, М 100.</p> <p>Перегородки - кирпичные, сборные гипсо-бетонные по серии I.I3I.9-2I, типоразмеров -6; серия I.I23I.9-7 в.I, типоразмеров - I3.</p> <p>Кровля - плоская, рулонная из 4 слоев рубероида на битумной мастике с защитным слоем из гравия.</p> <p>Лестницы- сборные железобетонные по серии I.I25I.I-4 в.I, типоразмеров -3; серия I.I52.I-8 в.I, типоразмеров-2; серия I.I252.I-4, типоразмеров-6; серия I.I5I.I-6 в.I, типоразмер -I; серия I.I055.I-I, типоразмеров-6.</p> <p>Ограждения лестниц- металлические сборные по серии I.I256-I, типоразмеров-7.</p> <p>Полы -паркет, линолеум, дощатые, керамическая плитка, бетонные по серии 2.244-I в.4</p> <p>Двери наружные - по серии I.I36.5-I9 типоразмеров-5</p> <p>Двери внутренние - по серии I.I36-I0, типоразмеров-7; серия I.I236-5 в.I, типоразмеров-3</p> <p>Окна- с двойным остеклением по серии I.I236-6 в.I ч.I и 2, типоразмеров-8; с одинарным остеклением по ГОСТ I12I4-78, типоразмеров-2;</p> <p>- с тройным остеклением по ГОСТ I6289-80, типоразмер-I.</p> <p>Наибольшая масса монтажного элемента (плита перекрытия) - 9,8т</p>	<p>ИЗУА ОТДЕЛКА</p> <p>НАРУЖНАЯ</p> <p>Наружный слой кладки - из лицевого кирпича с гладкой лицевой поверхностью М100 по ГОСТ 7484-78 с расшивкой швов. Цоколь - керамическая плитка типа "Кабанчик"</p> <p>ВНУТРЕННЯЯ</p> <p>Покраска водоэмульсионной, масляной краской, известковая побелка, облицовка глазурованной плиткой.</p> <p>СЗГА ИНЖЕНЕРНОЕ ОБОРУДОВАНИЕ</p> <p>Водопровод - хозяйственно-питьевой из городской сети, расчетный напор на вводе Н=I9,0м</p> <p>Канализация - хозяйственно-бытовая в городскую сеть. Ливневоды - в наружную сеть</p> <p>Отопление - центральное, водяное от городских сетей. Параметры теплоносителя Т=95±70°С.</p> <p>Вентиляция - приточно-вытяжная с механическим побуждением и естественная.</p> <p>Электроснабжение - от городских сетей напряжением 380/220 В.</p> <p>Устройство связи - телефонизация, радификация, телевидение, пожарно-охранная сигнализация, электроофисикация.</p> <p>Звукоусиление, кинофикация</p>	
<p>J30B СКОРОСТНОЙ НАПОР ВЕТРА - $\frac{45 \text{ кгс/м}^2}{0,44 \text{ кПа}}$</p>	<p>J3NB ВЕС СНЕГОВОГО ПОКРОВА - $\frac{100 \text{ кгс/м}^2}{0,98 \text{ кПа}}$</p>	
<p>R2CO СТЕПЕНЬ ОГНЕСТОЙКОСТИ - вторая</p>		
<p>M1BD РАСЧЕТНАЯ ТЕМПЕРАТУРА НАРУЖНОГО ВОЗДУХА - минус 20,30 (основной вариант), 40°С</p>	<p>G2EE ИНЖЕНЕРНО-ГЕОЛОГИЧЕСКИЕ УСЛОВИЯ - обычные</p>	
<p>G2DD КЛИМАТИЧЕСКИЕ РАЙОНЫ И ПОДРАЙОН СССР - II, III районы, IВ подрайон.</p>		

ШКОЛА-ИНТЕРНАТ ДЛЯ ДЕТЕЙ-СИРОТ И ДЕТЕЙ, ОСТАВИХСЯ БЕЗ ПОПЕЧЕНИЯ РОДИТЕЛЕЙ, НА 380 ВОСПИТАННИКОВ (стены кирпичные).				ТИПОВОЙ ПРОЕКТ 224-3-30.85		Лист 4 Страница 8	
Наименование		Всего	Удельный показа- тель	Наименование		Всего	Удельный показа- тель
V11A	СТОИМОСТЬ			Лесоматериалы м3	526,0	-	
V11B	Общая сметная стоимость	тыс. 1509,64	-	Лесоматериалы, привезенные к круглому лесу	1046,4	-	
	в том числе:	руб.		Кирпич	тыс. 2724	-	
V11L	строительно-монтажных работ	" 1275,45	-	V4KA	ЭКСПЛУАТАЦИОННЫЕ ПОКАЗАТЕЛИ		
V11O	Оборудования и мебели	" 234,19	-	V4KH	Расход Воды	м3/сут. 204,26	-
	Стоимость строительно-монтажных работ Im2 полезной площади	руб.-	124,52	V4KI	холодной горячей	м3/час " 16,15 " 12,00	-
V11K	То же, Im3 строительного объема здания	" -	28,38	V4KJ	канализационные стоки	" 28,15	-
V11V	Стоимость общая на расчетный показатель	" -	3972,74	V4KV	тепла	ккал/ч квт 1895900 2204,6	-
V11A	ТРУДОЕМКОСТЬ				в том числе:		
V11F	Построечные трудовые затраты	чел. 24632			на отопление	" 600500	-
	То же, на Im2 полезной площади	" -	2,40		на вентиляцию	" 575100	-
V11R	То же, на Im3 строительного объема здания	" -	0,55		на горячее водоснабжение	668,7 720300	-
V11V	То же, на расчетный показатель	" -	64,82	V4KK	тепла на Im2 полезной площади	" - 58,6 0,07	
V1KA	РАСХОДЫ			V4KK	Потребная электрическая мощность	кВт 287,0	-
V1KB	Расход строительных материалов				ТЕХНИЧЕСКАЯ ХАРАКТЕРИСТИКА		
	Цемент	т 2011,6		G3NB	Объем строительный здания	м3 44947	-
	Цемент, приведенный к марке 400	" 1914,8 (1210)			в том числе:		
	То же, на Im2 полезной площади	" -	0,19 (0,12)	V1NN	подземной части	м3 1539	-
	То же, на Im3 строительного объема здания	" -	0,04 (0,03)	V1NP	Объем строительный на Im2 общей площади	м3 -	3,69
	Сталь	" 156,4	-		То же, на Im2 рабочей площади (K ₂)	" -	5,73
	Сталь, приведенная к классам А-I и С 38/23	" 207,5	-		То же, на расчетный показатель	" -	118,28
	В том числе:			G3OC	Площадь застройки	м2 5528	-
	Сталь прокатная, приведенная к С 38/23	" 5,74	-	G3OB	общая	" 12186	-
	Сталь, приведенная к классам А-I и С 38/23 на Im2 полезной площади	" -	0,02		В том числе:		
	То же, на расчетный показатель	" -	0,55	V1OK	подземной части	" 375	-
	Бетон и железобетон	м3 4193,3	-		Общая площадь на расчетный показатель	" -	32,07
	В том числе:			G3OQ	Полезная	" 10243	-
	Монолитный	м3 1684,6	-		То же, на расчетный показатель	" -	26,95
	Сборный тяжелый	" 2508,7	-		Рабочая	" 7840	-
	Бетон и железобетон на Im2 полезной площади	" -	0,41		То же, на расчетный показатель	" -	20,63
	То же, на расчетный показатель	" -	11,03		То же, на Im2 полезной площади (K ₁)	" -	0,77
					В скобках указана потребность строительных материалов без учета расходов на изготовление сборных изделий, конструкций		
ДОПОЛНИТЕЛЬНЫЕ ДАННЫЕ							
Расчетный показатель - I воспитанник							
Сметная стоимость определена в ценах 1984г.							
V7EA	СОСТАВ ПРОЕКТНОЙ ДОКУМЕНТАЦИИ						
	Альбом I	- Общая пояснительная записка. Архитектурные решения.					
	Альбом II	- Архитектурные интерьеры. Технология					
	Альбом III	- Конструкции железобетонные. Конструкции металлические.					
	Альбом IV	- Изделия железобетонные, арматурные и металлические.					
	Альбом V	- Отопление и вентиляция. Холодоснабжение.					
	Альбом VI	- Внутренние водопровод и канализация.					
	Альбом VII	- Электроосвещение. Силовое электрооборудование. Автоматизация.					
	Альбом VIII	- Связь и сигнализация. Кинотехнология. Звукоусиление. Технические средства обучения.					
	Альбом IX	- Спецификации оборудования.					
	Альбом X	- Сметы ч. I, ч. 2.					
	Альбом XI	- Ведомость потребности в материалах.					
	Альбом XII	- Проектная документация по переводу помещений I-го этажа на режим ПРУ.					
V7BA	АВТОР ПРОЕКТА	Объем проектных материалов, приведенных к формату А4-2776. Форматок					
V7NA	УТВЕРЖДЕНИЕ	Гипропрос, 129010, I-ый Спасский тупик, 12а-14а.					
		Утвержден Постановлением Госстроя РСФСР РСФСР № 64 от 3 сентября 1984г.					
		Введен в действие институтом "Гипропрос" приказом 62П от 13 декабря 1985г.					
V7KA	ПОСТАВЩИК	Новосибирский ф-д, 630051, Новосибирск, 51, Катал. д. № 053243 Инв. № 20985					
		пр. Дзержинского, 81/2					