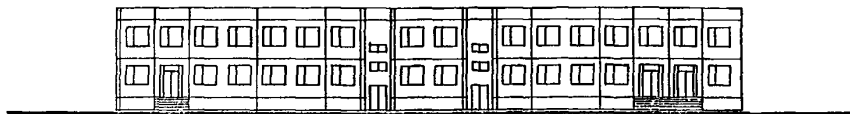
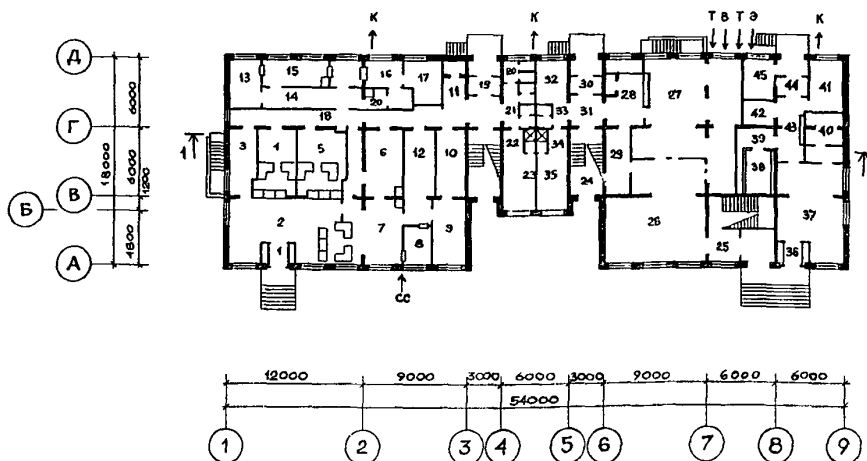


<p>СССР</p>	<p>СТРОИТЕЛЬНЫЙ КАТАЛОГ ЧАСТЬ 2 ТИПОВЫЕ ПРОЕКТЫ ПРЕДПРИЯТИЙ, ЗДАНИЙ И СООРУЖЕНИЙ</p>	<p>ЗОНАЛЬНЫЙ ТИПОВОЙ ПРОЕКТ 261-22-28с. I3.86 УДК 725.1:691.327</p>
<p>ЦИТП</p>	<p>КООПЕРИРОВАННОЕ ЗДАНИЕ ОТДЕЛЕНИЯ СВЯЗИ III КАТЕГОРИИ, СВЕРКАССЫ I КАТЕГОРИИ И АПТЕКИ III КАТЕГОРИИ В КОНСТРУКЦИЯХ ШПР I 090.53.86 (НА БАЗЕ СЕРИИ I.090.I-I) ДЛЯ СТРОИТЕЛЬСТВА В ПРИМОРСКОМ И ХАБАРОВСКОМ КРАЯХ И АМУРСКОЙ ОБЛАСТИ</p>	<p>DRBD</p>
<p>ДЕКАБРЬ 1986</p>		<p>На 3-х листах На 6-ти страницах Страница I</p>

Ф А С А Д I-9



П Л А Н I Э Т А Ж А

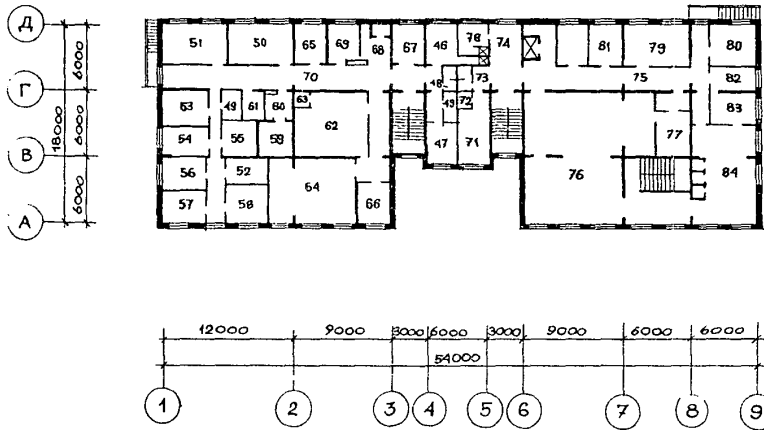


КООПЕРИРОВАННОЕ ЗДАНИЕ ОТДЕЛЕНИЯ СВЯЗИ III КАТЕГОРИИ, СБЕРКАССЫ
 I КАТЕГОРИИ И АПТЕКИ III КАТЕГОРИИ В КОНСТРУКЦИЯХ ШИФР I.090.53.86
 (НА БАЗЕ СЕРИИ I.090.I-I) ДЛЯ СТРОИТЕЛЬСТВА В ПРИМОРСКОМ И
 ХАБАРОВСКОМ КРАЯХ И АМУРСКОЙ ОБЛАСТИ

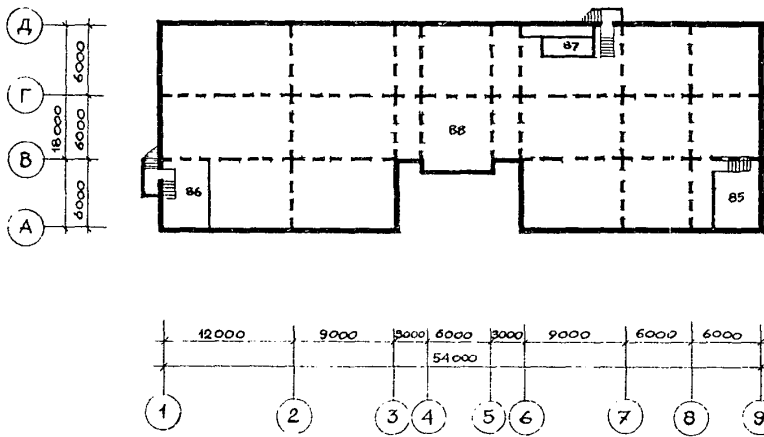
ЗОНАЛЬНЫЙ
 ТИПОВОЙ ПРОЕКТ
 261-22-28с13.86

Лист I
 Страница 2

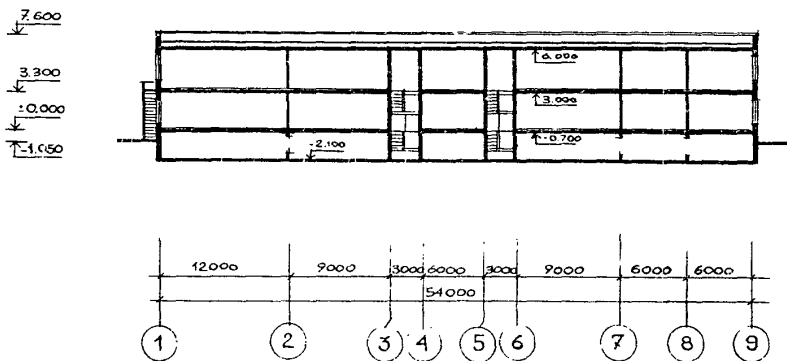
П Л А Н 2 Э Т А Ж А



П Л А Н Т Е Х П О Д П О Л Ь Я



Р А З Р Е З I-I



КООПЕРИРОВАННОЕ ЗДАНИЕ ОТДЕЛЕНИЯ СВЯЗИ III КАТЕГОРИИ, СБЕРКАССЫ I КАТЕГОРИИ И АПТЕКИ III КАТЕГОРИИ В КОНСТРУКЦИЯХ ШИФР I.090.53.86 (НА БАЗЕ СЕРИИ I.090.I-1) ДЛЯ СТРОИТЕЛЬСТВА В ПРИМОРСКОМ И ХАБАРОВСКОМ КРАЯХ И АМУРСКОЙ ОБЛАСТИ

ЗОНАЛЬНЫЙ
ТИПОВЫЙ ПРОЕКТ
26I-22-28сI3.86

Лист 2
Страница 3

Но- мер	Наименование	Пло- щадь, м ²	Но- мер	Наименование	Пло- щадь, м ²
	I ЭТАЖ А П Т Е К А			2 ЭТАЖ А П Т Е К А	
1	Тамбур	4,3	46	Гардероб	11,8
2	Зал обслуживания населения	55,9	47	Помещение для стирки одежды	10,9
3	Дежурный фармацевт	12,4	48	Уборные	3,2
4	Материальная перевязочных мате- риалов и лекарственных трав	19,8	49	Кладовые инвентаря	4,8
5	Материальная товаров ручной продажи	26,4	50	Кладовая перевязочных материа- лов и лекарственных трав	25,0
6	Материальная медикаментов рецептурно-производств. отдела	19,3	51	Кладовая медикаментов и меда- цинских товаров	25,0
7	Ассистентская	33,8	52	Кладовая вспомогател. материал.	8,9
8	Кабинет химика-аналитика	7,8	53	Венткамера	11,4
9	М о й к а	17,5	54	Комната персонала	9,2
10	Стеклотара	13,4	55	Кладовая чистого белья	10,5
11	Распаковочная	6,0	56	Кабинет заведующей аптекой	8,9
12	Дистилляционно-стерилизационная	35,0	57	К о н т о р а	8,9
13	Расфасовочная	12,3	58	Помещение для занятий персонала	12,9
14	Ш л ю з	12,5	59	Охлаждаемая камера	9,1
15	Дефектарская	12,8	60	Тамбур охлаждаемой камеры	4,8
16	Асептическая	7,3	61	Машинное отделение	4,6
17	Стерилизационная	9,9	62	Кладовая товаров рецептурно- производственного отдела	36,2
18	Коридор	53,9	63	С е й ф	4,3
19	Тамбур служебный	7,1	64	Кладовая товаров ручной продажи	48,9
20	Кабинет личной гигиены женщин	5,4	65	Кладовая легковосплам. средств	12,3
21	Уборные	5,6	66	Кладовая дезинфицирующих средств и кислот	9,8
22	Душевые	1,6	67	Кладовая минеральных вод	10,1
23	Гардероб	17,5	68	Распаковочная	11,2
	ОТДЕЛЕНИЕ СВЯЗИ		69	Помещение транспортной тары	9,1
24	Тамбур	7,8	70	Коридор	84,4
25	Вестибюль	7,8		ОТДЕЛЕНИЕ СВЯЗИ	
26	Операционный зал приема и выдачи почтовых отправлений	72,1	71	Комната отдыха и приема пищи	13,3
27	Кладовая посылок и страховых почтовых отправлений	73,8	72	Кладовая инвентаря	3,0
28	Разгрузочная	6,9	73	Уборные	4,8
29	Кладовая тары	11,6	74	Гардероб	13,8
30	Тамбур служебный	7,1	75	Коридор	57,7
31	Коридор	17,4	76	Оперативный зал приема и выдачи почтовых отправлений	122,2
32	Комната сушки одежды	11,5	77	Кладовая хранения денежных сумм и условных ценностей	16,0
33	Уборные	2,8	78	Помещение контроля переводов	11,4
34	Душевые	1,6	79	Помещение обработки и доставки переводов, пенсий и страховых отправлений	23,5
35	Гардеробы	17,5		СБЕРКАССА	
36	Тамбур	4,2	80	Венткамера	12,0
37	Операционный зал	47,5	81	Кладовая эксплуатац. материалов и архив документов	10,8
38	Кладовая ценностей	8,1	82	Экспедиция	12,8
39	Предкладовая	5,4	83	Аппаратная	14,2
40	Кладовая	10,0	84	Операционный зал телеграфно- телефонной связи	48,9
41	Комната персонала с гардеробной	13,5		ТЕХНИЧЕСКОЕ ПОДПОЛЬЕ	
42	Уборная	3,9	85	Венткамера	36,6
43	Коридор	17,4	86	Помещение тепловой завесы	48,2
44	Тамбур служебный	3,4	87	Тепловой пункт и водомерн. узел	16,6
45	Электрощитовая	10,2	88	Техподполье (без венткамеры, тепло- вой завесы, теплового пункта и водомерного узла)	76,13

КООПЕРИРОВАННОЕ ЗДАНИЕ ОТДЕЛЕНИЯ СВЯЗИ III КАТЕГОРИИ, СБЕРКАССЫ I КАТЕГОРИИ И АПТЕКИ III КАТЕГОРИИ В КОНСТРУКЦИЯХ ШИФР 1090.53.86 (НА БАЗЕ СЕРИИ I.090.I-1) ДЛЯ СТРОИТЕЛЬСТВА В ПРИМОРСКОМ И ХАБАРОВСКОМ КРАЯХ И АМУРСКОЙ ОБЛАСТИ		ЗОНАЛЬНЫЙ ТИПОВОЙ ПРОЕКТ 261-22-28с.13.86	Лист 2 Страница 4
Д2ВА СТРОИТЕЛЬНЫЕ КОНСТРУКЦИИ И ИЗДЕЛИЯ	Н5УА ОТДЕЛКА		
<p>Фундаменты - ленточные, сборные железобетонные плиты серии I.112-5, выпуск 2, типоразмеров - 3 и бетонные блоки - ГОСТ 13579-78, типоразмер-4</p> <p>Стены наружные - цокольные, этажные трехслойные керамзитобетонные панели шифр 1090.53.86, выпуск I, типоразмеров - 26</p> <p>Стены внутренние - цокольные, этажные сборные железобетонные панели шифр 1090.53.86, выпуск 2, типоразмеров-19</p> <p>Перекрытие - сборные железобетонные панели шифр 1090.53.86, выпуск 3, типоразмеров - 6</p> <p>Перегородки - поэлементной сборки из гипсокартонных листов серии I.231.9-8, выпуск I, типоразмеров - 2</p> <p>Перемычки - сборные железобетонные серии I.138-10, выпуск I, типоразмеров-2</p> <p>Крыша - плоская совмещенная с кровлей, с внутренним водостоком</p> <p>Кровля - рулонная, плоская из 4-х слоев антисептированного рубероида с защитным слоем из гравия</p> <p>Утеплитель - жесткие минераловатные плиты $\rho = 200$ кгс/см³</p> <p>Полы - керамическая плитка, линолеум, бетонные детали серии 2.244-I, выпуск 4</p> <p>Окна и балконные двери - деревянные раздельно-спаренные с тройным остеклением - ГОСТ 16289-80, типоразмер - I; I.236-6, выпуск I, типоразмеров - 2</p> <p>Двери - деревянные серии I.136.15-19, типоразмеров - 4; I.136-10, типоразмеров - 6; I.236-5, выпуск 2, типоразмер - I</p> <p>Наибольшая масса монтажного элемента - (внутренняя стеновая панель) - 7,0 т</p>	<p>НАРУЖНАЯ</p> <p>Окрашенная панель с декоративным рельефом, облицовка цоколей керамической плиткой типа "кабанчик"</p> <p>ВНУТРЕННЯЯ</p> <p>Штукатурка, затирка, облицовка керамической плиткой, окраска масляная и клеевая, окраска ВА</p>		
	С3ГА ИНЖЕНЕРНОЕ ОБОРУДОВАНИЕ		
	<p>Водопровод - хозяйственно-питьевой от городской сети. Напор на вводе H=11 м водяного столба</p> <p>Горячее водоснабжение - централизованное</p> <p>Канализация - хозяйственно-бытовая в городскую сеть, ливнестоки - в городскую сеть</p> <p>Отопление - водяное, центральное от городских сетей. Параметры теплоносителя t=150-70° C</p> <p>Вентиляция - приточно-вытяжная с механическим побуждением и естественная</p> <p>Электроснабжение - от городской сети напряжением 380/220 В</p> <p>Устройства связи - радификация, телефонизация, звукоусиление, пожарная и охранная сигнализация</p>		
	С2ЕД ОСНАЩЕНИЕ ЗДАНИЯ		
	<p>Механизация - лифт грузовой малый, грузоподъемность 100 кг, транспортер универсальный ТЛУ-650-2,2; Ллк-окно ТООП-800-112, роликовая дорожка РД-50</p>		
Ж3ОВ СКОРОСТНОЙ НАПОР ВЕТРА	- $\frac{45 \text{ кгс/м}^2}{0,44 \text{ кПа}}$	Н1ВД РАСЧЕТНАЯ ТЕМПЕРАТУРА НАРУЖНОГО ВОЗДУХА	минус 40° C
Р2СО СТЕПЕНЬ ОГНЕУСТОЙКОСТИ	- вторая	Г2ДД КЛИМАТИЧЕСКИЕ РАЙОНЫ И ПОДРАЙОН СССР - Приморский и Хабаровский края, Амурская область IВ климатического подрайона	
Ж3ВВ ВЕС СНЕГОВОГО ПОКРОВА	- $\frac{150 \text{ кгс/м}^2}{1,44 \text{ кПа}}$	Г2ЕЕ ИНЖЕНЕРНО-ГЕОЛОГИЧЕСКИЕ УСЛОВИЯ - обычные	
		Г2МҚ СЕЙСМИЧНОСТЬ - 7 баллов	

КООПЕРИРОВАННОЕ ЗДАНИЕ ОТДЕЛЕНИЯ СВЯЗИ III КАТЕГОРИИ, СБЕРКАССЫ I КАТЕГОРИИ И АПТЕКИ III КАТЕГОРИИ В КОНСТРУКЦИЯХ ШИПР 1090.53.86 (НА БАЗЕ СЕРИИ I.090.I-I) ДЛЯ СТРОИТЕЛЬСТВА В ПРИМОРСКОМ И ХАБАРОВСКОМ КРАЯХ И АМУРСКОЙ ОБЛАСТИ

ЗОНАЛЬНЫЙ
ТИПОВОЙ ПРОЕКТ
26I-22-28сI3.86

Лист 3
Страница 6

Д О П О Л Н И Т Е Л Ь Н Ы Е Д А Н Н Ы Е

Расчетный показатель - I кв.метр рабочей площади. Сметная документация определена в нормах и ценах 1984 года.

В Т Е А С О С Т А В П Р О Е К Т Н О Й Д О К У М Е Н Т А Ц И И

Альбом I - Архитектурно-строительные решения. Витражи. Технология и механизация.

Альбом II - Отопление и вентиляция. Водопровод и канализация. Электроосвещение. и силовое электрооборудование. Автоматизация устройств инженерного оборудования. Связь и сигнализация.

Альбом III - Изделия заводского изготовления

Альбом IV - Задание заводу-изготовителю на щиты автоматизации

Альбом V - Спецификации оборудования

Альбом VI - Ведомость потребности в материалах

Альбом VII - С м е т ы

Объем проектных материалов, приведенных к формату А4 - 963 форматки

В7ВА АВТОР ПРОЕКТА ЦНИИЭП торгово-бытовых зданий и туристских комплексов
121019, Москва Г-19, проспект Калинина, 5

В7НА УТВЕРЖДЕНИЕ Утвержден Госгражданстроем 4.II.85г., приказ № 331

В7КА ПОСТАВЩИК ЦНИИЭП торгово-бытовых зданий и туристских комплексов
121019, Москва Г-19, проспект Калинина, 5

Инв. №

Катал.л. № 054338