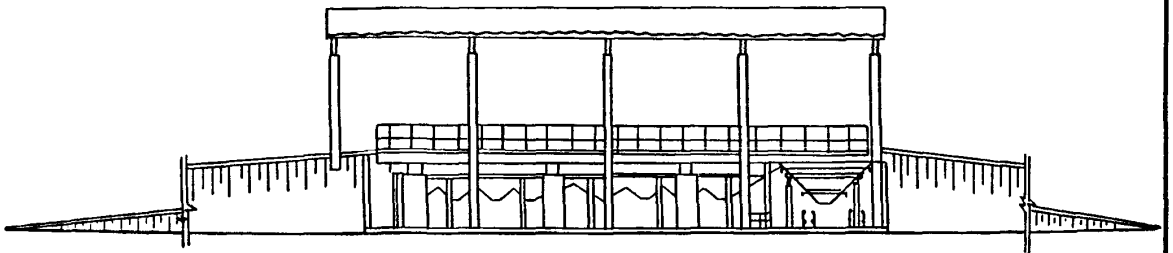
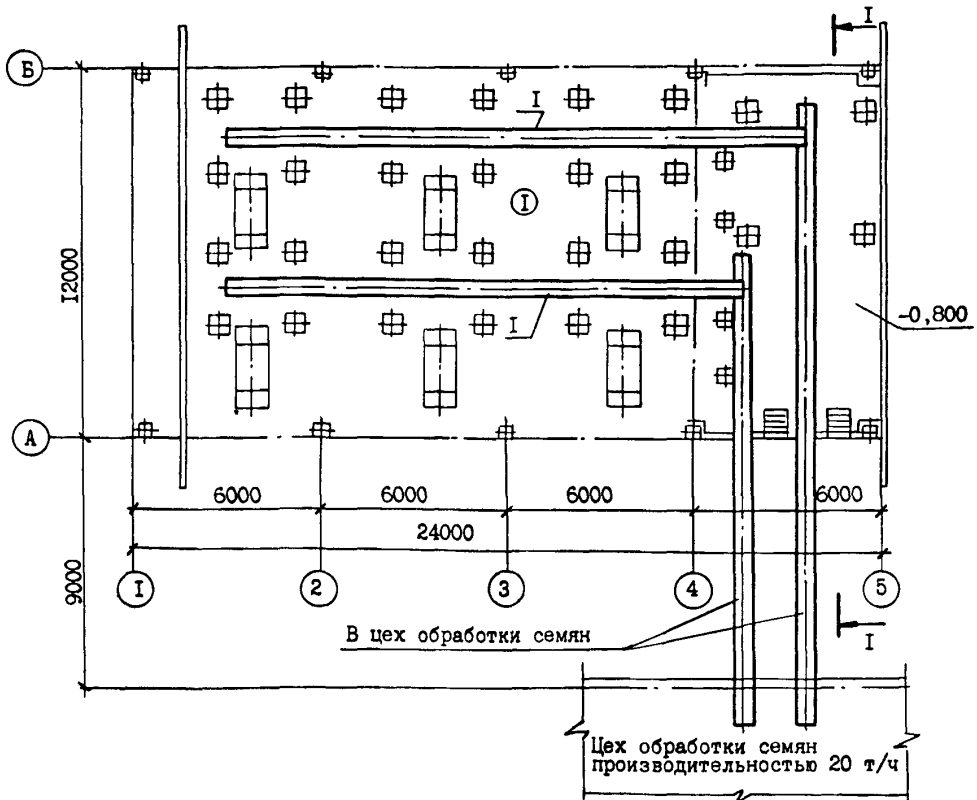


К-2	СТРОИТЕЛЬНЫЙ КАТАЛОГ Часть 2 ТИПОВЫЕ ПРОЕКТЫ ПРЕДПРИЯТИЙ, ЗДАНИЯ И СООРУЖЕНИЯ	812-I-II8.89
СССР	ОТДЕЛЕНИЕ ПРИЕМА СЕМЯН ЗЕРНОВЫХ КУЛЬТУР ПРОИЗВОДИТЕЛЬНОСТЬЮ 100 ТОНН В ЧАС НА 2 ПРОЕЗДА ЗАВОДА ОБРАБОТКИ И ХРАНЕНИЯ СЕМЯН ЗЕРНОВЫХ КУЛЬТУР МОЩНОСТЬЮ 5000 ТОНН В СЕЗОН НА 2 ЛИНИИ (ДЛЯ ЗОН С РАСЧЕТНОЙ ВЛАЖНОСТЬЮ СЕМЯН 14 %)	УДК 728.94:631.243.36
ЦИТП		
МАРТ 1990	ТИПОВОЙ ПРОЕКТ	На 6 страницах Страница 1

Ф А С А Д I-5



ПЛАН НА ОТМ. 0,000

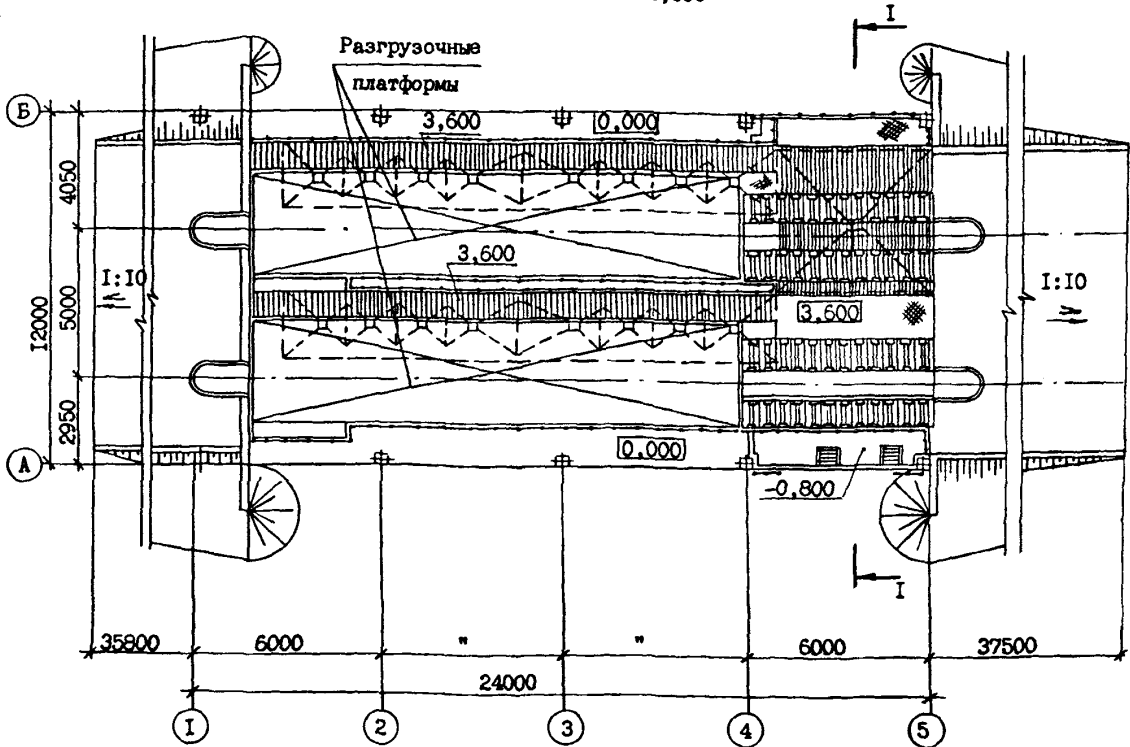


ОТДЕЛЕНИЕ ПРИЕМА СЕМЯН ЗЕРНОВЫХ КУЛЬТУР
 ПРОИЗВОДИТЕЛЬНОСТЬЮ 100 ТОНН В ЧАС НА 2 ПРОЕЗДА
 ЗАВОДА ОБРАБОТКИ И ХРАНЕНИЯ СЕМЯН ЗЕРНОВЫХ КУЛЬТУР МОЩНОСТЬЮ 5000 Т
 В СЕЗОН НА 2 ЛИНИИ (ДЛЯ ЗОН С РАСЧЕТНОЙ ВЛАЖНОСТЬЮ СЕМЯН 14 %)

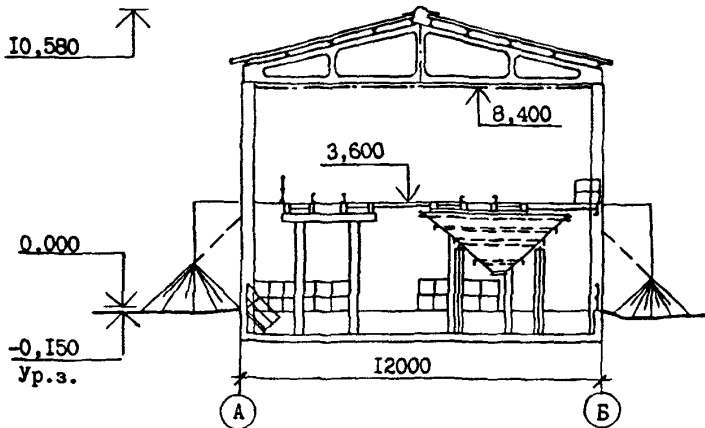
ТИПОВОЙ ПРОЕКТ
 812-1-118.89

Страница 2

ПЛАН НА ОТМ. 3,600



РАЗРЕЗ I-I



ЭКСПЛИКАЦИЯ ПОМЕЩЕНИЙ

ЭКСПЛИКАЦИЯ ОБОРУДОВАНИЯ

Но-мер	Наименование	Площадь, м ²	Поз	Наименование и марка	Кол
①	Отделение приема семян	391,00	1	Конвейер ленточный безроликовый У9-УКБ-50-3	2
			2	Бункер металлический	3
			3	Автомобилеразгрузчик АВС-50МП	2

ОТДЕЛЕНИЕ ПРИЕМА СЕМЯН ЗЕРНОВЫХ КУЛЬТУР ПРОИЗВОДИТЕЛЬНОСТЬЮ 100 ТОНН В ЧАС НА 2 ПРОЕЗДА ЗАВОДА ОБРАБОТКИ И ХРАНЕНИЯ СЕМЯН ЗЕРНОВЫХ КУЛЬТУР МОЩНОСТЬЮ 5000 ТОНН В СЕЗОН НА 2 ЛИНИИ (ДЛЯ ЗОН С РАСЧЕТНОЙ ВЛАЖНОСТЬЮ СЕМЯН 14 %)		ТИПОВОЙ ПРОЕКТ 812-1-118.89	Страница 3
ДВА СТРОИТЕЛЬНЫЕ КОНСТРУКЦИИ И ИЗДЕЛИЯ		Н50А ОТДЕЛКА	
Фундаменты	- монолитные бетонные, бетон класса В15, F50; монолитные железобетонные по серии 1.412.1-6, вып.0,2, типоразмеров -2; монолитные железобетонные, бетон класса В15, F50	НАРУЖНАЯ Окраска металлических конструкций эмалью за два раза	
Колонны	- сборные железобетонные по серии 1.423.1-3/88, вып.0-1,1,2, типоразмеров -4	С3ГА ИНЖЕНЕРНОЕ ОБОРУДОВАНИЕ	
Прогоны	- сборные железобетонные по серии 1.462-14, вып.1, типоразмеров -1	Электроснабжение - напряжение 380/220В от внутриплощадочных сетей	
Стены	- сборные железобетонные подпорные стенки по серии 3.002.1-1, вып.1, типоразмеров -2	Электроосвещение - лампы накаливания	
Фермы	- сборные железобетонные по серии 1.053.1-1, вып.1, типоразмеров -1	Слаботочные устройства - громкоговорящая диспетчерская связь	
Бункера	- металлические, индивидуального изготовления		
Кровля	- асбестоцементные волнистые листы по ГОСТ 16233-77* по железобетонным прогонам		
Лестницы	- металлические по серии 1.450.3-3, вып.1 ч.1, типоразмеров -1		
Полы	- бетонные		
Пандусы	- асфальтированные		
Наибольшая масса монтажного элемента - (колонна) - 3,70 т			
Н3ВН НОРМАТИВНОЕ ЗНАЧЕНИЕ ВЕТРОВОГО ДАВЛЕНИЯ	- $\frac{0,38}{38}$ $\frac{\text{кПа}}{\text{кгс/м}^2}$	Н3ВН НОРМАТИВНОЕ ЗНАЧЕНИЕ ВЕСА СНЕГОВОГО ПОКРОВА	- $\frac{0,7}{70}$ $\frac{\text{кПа}}{\text{кгс/м}^2}$
Н200 СТЕПЕНЬ ОГНЕСТОЙКОСТИ	- вторая	Г2DD КЛИМАТИЧЕСКИЕ РАЙОНЫ СССР	- I, III
Н1ВД РАСЧЕТНАЯ ТЕМПЕРАТУРА НАРУЖНОГО ВОЗДУХА	- минус 30°С	Г2БЕ ИНЖЕНЕРНО-ГЕОЛОГИЧЕСКИЕ УСЛОВИЯ	- обычные
Г3ДТ ТЕХНОЛОГИЧЕСКИЙ ПРОЦЕСС			
Отделение приема семян зерновых культур производительностью 100 тонн в час на 2 проезда предназначено для приема семян зерновых культур с автопоездов, автомобилей всех типов и тракторных тележек.			
Отделение приема позволяет одновременно принимать две партии вороха семян зерновых культур. Производительность каждой технологической линии 50 тонн в час.			
Ворох семян доставляется к приемному устройству транспортными средствами после взвешивания на автомобильных весах.			
Приёмные устройства отделения запроектированы с применением автомобилеразгрузчиков АВС-50МП, грузоподъемностью 50 тонн и обеспечивают выгрузку зерна из автопоездов, автомобилей-полуприцепов без их расцепки через открытый боковой борт в бункер.			
Для разгрузки самосвалов через задний борт предусмотрен бункер.			
Из разгрузочных воронок бункеров семена попадают на ленточные конвейеры безроликковые У9-УКБ-50-3, которые подают ворох семян в цех обработки семян. Подача вороха из бункеров регулируется задвижками реечными БК-2 и задвижкой секторной У12-У3С.			
При переходе на прием другого сорта или партии семян производится тщательная очистка технологического оборудования инвентарными средствами (щетки, веники и т.п.).			
Уровень механизации производственного процесса - 100 %.			
Уровень автоматизации производственного процесса - 25 %.			
Коэффициент использования сменного времени технологического оборудования - 0,8.			

ОТДЕЛЕНИЕ ПРИЕМА СЕМЯН ЗЕРНОВЫХ КУЛЬТУР
ПРОИЗВОДИТЕЛЬНОСТЬЮ 100 ТОНН В ЧАС НА 2 ПРОЕЗДА ЗАВОДА
ОБРАБОТКИ И ХРАНЕНИЯ СЕМЯН ЗЕРНОВЫХ КУЛЬТУР МОЩНОСТЬЮ 5000 Т
В СЕЗОН НА 2 ЛИНИИ (ДЛЯ ЗОН С РАСЧЕТНОЙ ВЛАЖНОСТЬЮ СЕМЯН 14 %)

ТИПОВОЙ ПРОЕКТ
812-I-118.89

Страница 4

VIMA

ТЕХНИКО-ЭКОНОМИЧЕСКИЕ ДАННЫЕ И ПОКАЗАТЕЛИ

	Наименование показателей	Код	Типовая проектная документация			Примечание			
			Всего	Удельные показатели					
				на 1 м ³ общей площади на 1 м ³ строительного объема	на расчетную единицу		на 1 млн. руб. СМР		
G3DB	Производительность, т/ч	EA05	I						
		в натуральном выражении, т	EA07	I					
			EA08						
	Производительность	ED06	100						
		в натуральном выражении	ED09	5000					
			ED10						
	Затраты на обработку, тыс. руб. (Уд. показ. на 1 т годовой продукции, руб.)		СП02	7,48		1,50			
	Прибыль (годовая), тыс. руб. (удельные показатели на 1 руб. товарной продукции, коп.)		СП07						
	Уровень рентабельности (прибыль к себестоимости), %		СП03						
	Срок окупаемости капиталовложений (сметной стоимости), год		СП04						
Приведенные затраты, тыс. руб. (удельные показатели, руб.)		СП06	14,19		2,84				
Уровень механизации и автоматизации производственных процессов, %		МТ11	100						
Удельный вес рабочих, занятых ручным трудом, %		ЮА62							
Трудоёмкость производства (годовая), чел-ч работ		ТР07	250						
Производительность труда	годовой выпуск продукции на одного работающего, тыс. руб.		МТ06						
	то же, в натуральном выражении		МТ07	5000					
G3DD	Численность работающих чел.	общая		МТ02	I				
		в том числе	рабочих	МТ03	I				
			в наиболее многочисленную смену	МТ04	I				
	количество рабочих дней в году		МТ08	25					
	количество смен в сутки		МТ01	I					
	продолжительность смены, ч.		МТ09	10					
коэффициент сменности по рабочим		МТ05	I						
коэффициент загрузки оборудования		МТ10	0,8						
G3OC	Техническая характеристика	площадь, м ²	застройки		ХП01	1372,30		13,72	
G3OB			общая		ХП02	391,00		3,91	
			в том числе	подземной части	ХП03				
				встроенных (бытовых) помещений	ХП09				
G3NB	объем строительного объема, м ³	общий		ХБ01	2899,00		28,99		
		в том числе	подземной части	ХБ02					
			встроенных (бытовых) помещений	ХБ03					

ОТДЕЛЕНИЕ ПРИЕМА СЕМЯН ЗЕРНОВЫХ КУЛЬТУР ПРОИЗВОДИТЕЛЬНОСТЬЮ
100 ТОНН В ЧАС НА 2 ПРОЕЗДА ЗАВОДА ОБРАБОТКИ И ХРАНЕНИЯ
СЕМЯН ЗЕРНОВЫХ КУЛЬТУР МОЩНОСТЬЮ 5000 ТОНН В СЕЗОН НА
2 ЛИНИИ (ДЛЯ ЗОН С РАСЧЕТНОЙ ВЛАЖНОСТЬЮ СЕМЯН 14 %)

ТИПОВОЙ ПРОЕКТ
812-I-118.89

Страница 5

	Наименование показателей	Код	Типовая проектная документация				Примечание		
			Всего	Удельные показатели					
				на 1 м ³ общей площади на 1 м ³ строительного объема	на расчетную площадь	на 1 млн. руб. СМР			
VIIA	Стоимость Сметная стоимость, тыс. руб. (удельные показатели, руб.)	общая	СС01	67,12		671,20			
VIIБ		в том числе	строительно-монтажных работ	СС02	53,61	137,11 18,49	536,10		
VIIЛ			оборудования	СС03	13,46	34,42 4,64	134,60		
VIIО			общая с учетом условной привязки	СС10	83,89		838,90		
VIIГ		Трудо- емкость	нормативная трудоемкость, чел.-ч	ТРО8	8631,0		86,31		
	трудозатраты построчные, чел.-ч		ТРО6	6265,74	16,025 2,16	62,66	116876		
VIIКВ	Материалоемкость	Цемент, т (удельные по- казатели, кг)	всего	РЦ01	124,38	318,11 42,90	1243,80	22320090	
			приведенный к М400	РЦ02	123,99	317,11 42,77	1239,90	2312815	
			в том числе на индустриальные изделия	РЦ03	32,48	83,07 11,20	324,80	605857	
		Сталь, т (уде- льные показате- ли, кг)	всего	РС01	43,109	110,25 14,87	431,09	804122	
			приведенная к классу А-1 и Ст3	РС02	48,802	124,81 16,83	488,02	910315	
			в том числе на индустриальные изделия	РС03	14,65	37,45 5,05	146,50	273270	
		Бетон и железобетон, м ³ в том числе	всего	РБ01	493,12	1,26 0,17	4,93	9198,3	
			монолитный	РБ02	400,53	1,02 0,14	4,00		
			сборный тяжелый	РБ04	92,59	0,24 0,03	0,93	1727,10	
			сборный легкий	РБ05					
		Лесоматериалы, м ³	всего	РЛ01	8,91	0,023 0,003	0,09	166,2	
			приведенные к круглому лесу	РЛ02	12,92	0,033 0,004	0,13	241,0	
			Кирпич, тыс. шт.	РК01					
			Стекло строительное, м ²	РД01					
			Асбестоцемент, м ²	РД02					
			Рулонные кровельные и гидроизоляционные материалы, м ²	РГ03					
			Трубы пластмассовые	м	РД04	81,00	0,21 0,028	0,81	1510,90
				г	РД05	0,2		0,002	3,73
			Трубы стеклянные, м	РД06					
		VIIЛ	Ресурсы на производственные и эксплуатационные нужды	Расход газа	Канализационные стоки, расчетный, м ³ /сут	ЭК01			
VIIЛ	расчетный, м ³ /ч	ЭГ01							
VIIЛ	годовой, м ³	ЭГ02							
VIIЛ			Расход электроэнергии, годовой, МВт·ч (удельные показатели, кВт·ч)	ПС08	3,37	8,62 1,16	0,674		
VIIК			Потребная электрическая мощность, кВт	ЭМ01	17,03		0,17		
VIGB			Продолжительность строительства, мес.	ПС01	3				

ОТДЕЛЕНИЕ ПРИЕМА СЕМЯН ЗЕРНОВЫХ КУЛЬТУР ПРОИЗВОДИТЕЛЬНОСТЬЮ
100 ТОНН В ЧАС НА 2 ПРОЕЗДА ЗАВОДА ОБРАБОТКИ И ХРАНЕНИЯ
СЕМЯН ЗЕРНОВЫХ КУЛЬТУР МОЩНОСТЬЮ 5000 ТОНН В СЕЗОН НА
2 ЛИНИИ (ДЛЯ ЗОН С РАСЧЕТНОЙ ВЛАЖНОСТЬЮ СЕМЯН 14 %)

ТИПОВОЙ ПРОЕКТ
812-1-118.89

Страница 6

ДОПОЛНИТЕЛЬНЫЕ ДАННЫЕ

За расчетный показатель принята производительность отделения - 1 тонна в час. Расчетных единиц 100. Сметная документация составлена в нормах и ценах 1984 года

В7БА СОСТАВ ПРОЕКТНОЙ ДОКУМЕНТАЦИИ

Альбом 1	ПЗ	Пояснительная записка.		
		ТХ Технология производства.		
		АС Архитектурно-строительные решения.		
		КМ Конструкции металлические.		
		ЭЛ Электроснабжение, электрическое освещение и силовое электрооборудование.		
		СС Связь и сигнализация.		
Альбом 2	СО	АТХ Автоматизация технологии производства		
		Спецификации оборудования		
		Альбом 3	ВМ	Ведомости потребности в материалах
				Сметы
		Альбом 4	С	Сметы

Объем проектных материалов, приведенных к формату А4 - 420 форматок

В7БА АВТОР ПРОЕКТА Гипросельхоззерно, 350720, г.Краснодар, ул.Северная, 324

В7НА УТВЕРЖДЕНИЕ Утвержден Главным научно-проектным управлением по строительству Госкомиссии Совмина СССР по продовольствию и закупкам письмом от 20.11.89. № 073-3/1. Введен в действие Гипросельхоззерно, приказ от 20.11.89. № 175. Срок действия 1995 год

Инв.№

В7КА ПОСТАВЩИК Гипросельхоззерно, 350720, г.Краснодар, ул.Северная, 324 Катал.л.№ 064797