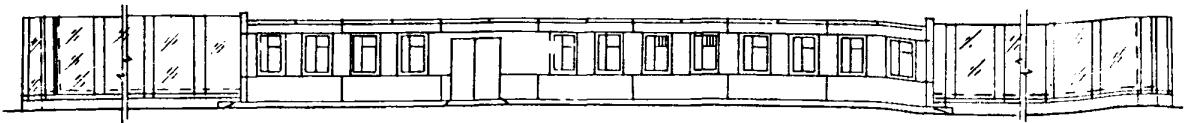
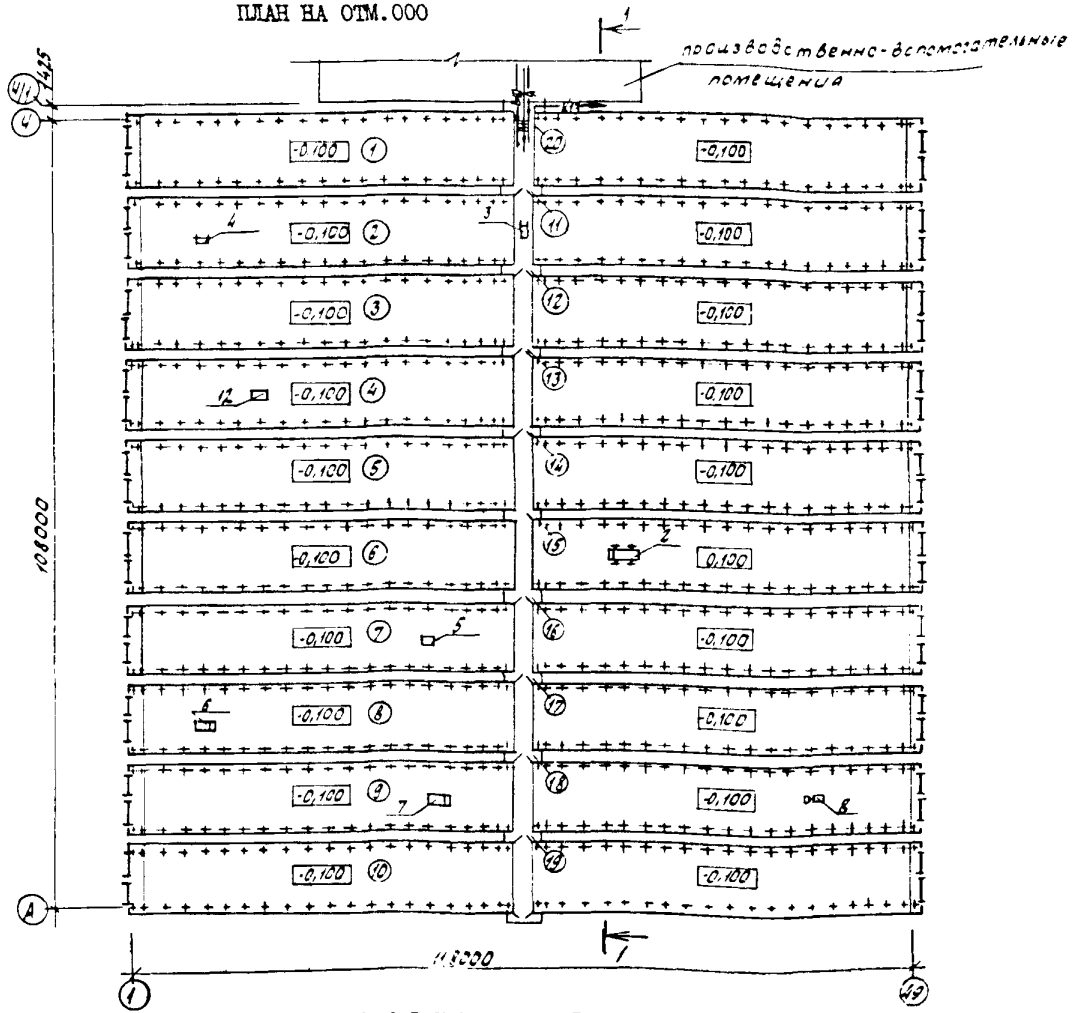


<p>К-2</p>	<p align="center">СТРОИТЕЛЬНЫЙ КАТАЛОГ Часть 2 ТИПОВЫЕ ПРОЕКТЫ ПРЕДПРИЯТИЯ, ЗДАНИЯ И СООРУЖЕНИЯ</p>	<p align="right">810-I-33.89</p>
<p>СССР</p>	<p align="center">РЕПРОДУКЦИОННАЯ ТЕПЛИЦА ПЛОЩАДЬЮ I ГА ДЛЯ ВЫРАЩИВАНИЯ ПОСАДОЧНОГО МАТЕРИАЛА ПЛОДОВО-ЯГОДНЫХ КУЛЬТУР</p>	<p>УДК 728.98:631.234</p>
<p>ЦИТП</p>		<p>На 9 страницах Страница 1</p>
<p>МАРТ 1990</p>	<p align="center">ТИПОВОЙ ПРОЕКТ</p>	

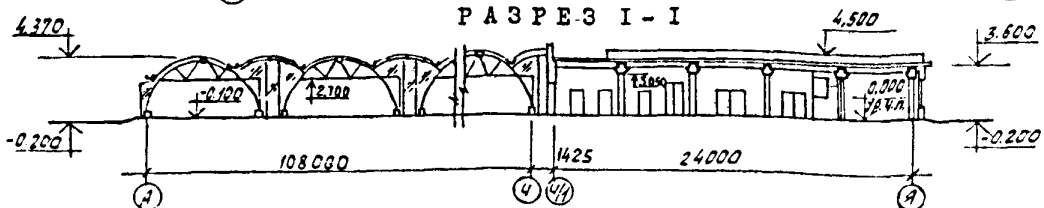
Ф А С А Д 49-I



ПЛАН НА ОТМ. 0.000



РАЗРЕЗ I - I

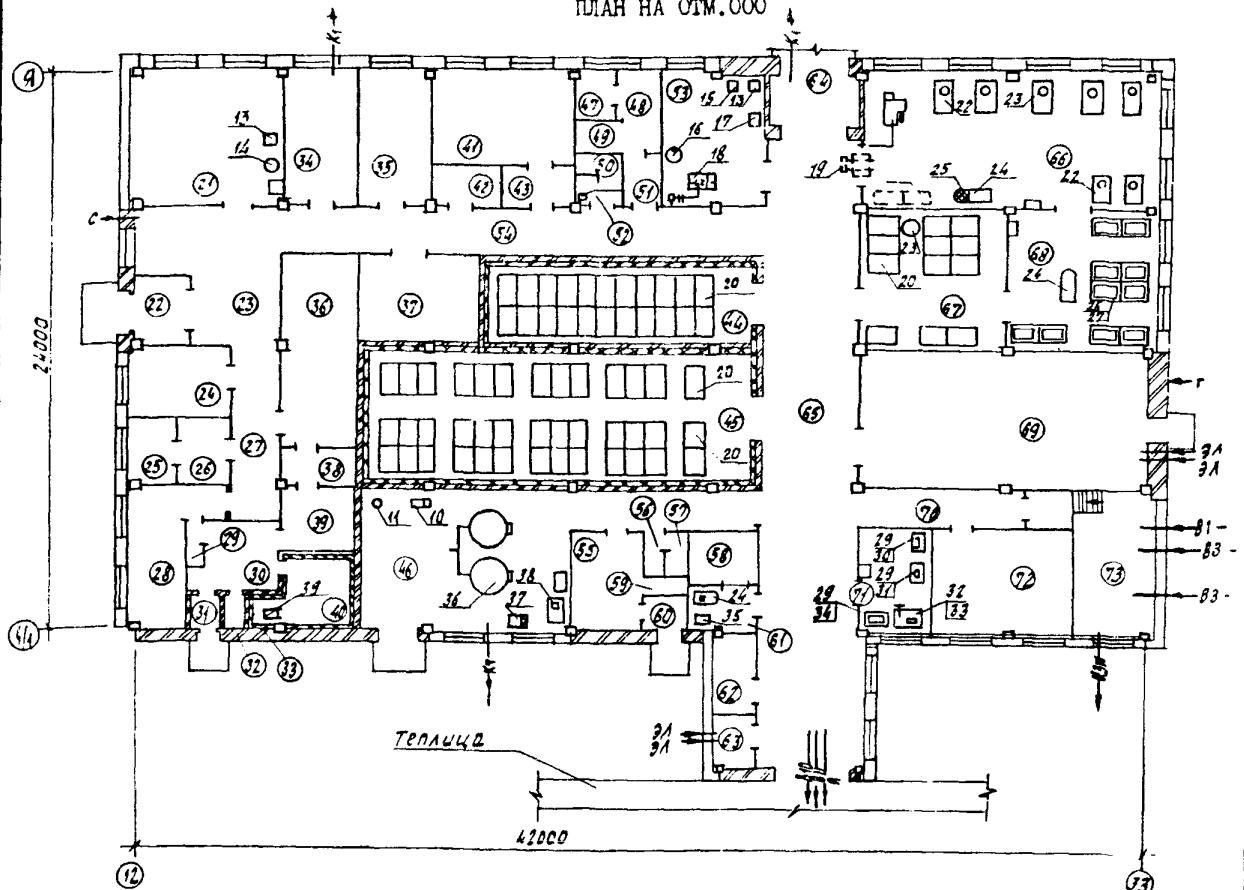


РЕПРОДУКЦИОННАЯ ТЕПЛИЦА ПЛОЩАДЬЮ 1 ГА ДЛЯ ВЫРАЩИВАНИЯ
ПОСАДОЧНОГО МАТЕРИАЛА ПЛОДОВО-ЯГОДНЫХ КУЛЬТУР

ТИПОВОЙ ПРОЕКТ
810-I-33.89

Страница 2

ПРОИЗВОДСТВЕННО-ВСПОМОГАТЕЛЬНЫЕ ПОМЕЩЕНИЯ
ПЛАН НА ОТМ.000



ЭКСПЛИКАЦИЯ ПОМЕЩЕНИЙ

Но- мер	Наименование	Пло- щадь, м ²	Но- мер	Наименование	Пло- щадь, м ²
I	Отделение маточников	1076,0	34	Кабинет заведующего	18,0
2... 5	Отделение укоренения черенков	1076,0	35	Комната ИТР	17,0
6... 10	Отделение доращивания	1076,0	36	Женский гардероб уличной, домашней и специальной одежды на 36 шкафов	24,0
II..	Соединительный коридор	8,0	37	Машинное отделение	20,0
19	Соединительный коридор	4,0	38	Женская преддушевая	4,0
20	Красный уголок, комната приема пищи	37,0	39	Женская душевая	7,0
21	Тамбур	6,0	40	Камера сухого жара	7,0
22	Вестибюль	29,0	41	Венткамера	25,0
23	Комната общественных организаций	11,0	42	Комната хранения инвентаря и помещение дежурного персонала	5,0
24	Помещение для сушки	6,0	43	Курительная	4,0
25	Кладовая спецодежды	5,0	44	Холодильная камера	44,0
26	Коридор	15,0	45	Холодильная камера	94,0
27	Мужской гардероб уличной и специальной одежды на 16 шкафов	16,0	46	Растворный узел	65,0
28	Мужской шкаф	2,0	47	Комната личной гигиены женщин	3,0
29	Шлюз-предбанник	8,0	48	Тамбур-шлюз	2,0
30	Тамбур	2,0	49	Женская уборная	4,0
31	Пульт управления камерой	1,0	50	Мужская уборная	1,0
32	Помещение электропечи	0,6	51	Тамбур мужской уборной	3,0
33					

РЕПРОДУКЦИОННАЯ ТЕПЛИЦА ПЛОЩАДЬЮ 1 ГА ДЛЯ ВЫРАЩИВАНИЯ
ПОСАДОЧНОГО МАТЕРИАЛА ПЛОДОВО-ЯГОДНЫХ КУЛЬТУРТИПОВОЙ ПРОЕКТ
810-1-33 89

Страница 3

Продолжение

Но- мер	Наименование	Пло- щадь, м ²	Но- мер	Наименование	Пло- щадь, м ²
52	Тамбур женской уборной	2,0	63	Электрошитовая	6,0
53	Помещение экспрессанализов	29,0	64	Тамбур	8,0
54	Коридор	36,0	65	Соединительный коридор	111,0
55	Мужской гардероб на 6 шкафов	12,0	66	Подготовительно-опера- ционное помещение	74,0
56	Тамбур уборной	2,0	67	Помещение стратификации	35,0
57	Уборная	1,0	68	Помещение обработки	36,0
58	Помещение для сушки	6,0	69	Тепловой пункт	70,0
59	Душевая	2,0	70	Коридор	10,0
60	Тамбур	3,0	71	Помещение ремонта	13,0
61	Помещение для стирки	6,0	72	Операторская	25,0
62	Кладовая инвентаря	6,0	73	Насосная	23,0

ЭКСПЛИКАЦИЯ ОБОРУДОВАНИЯ

Поз.	Наименование и марка	Кол.	Поз.	Наименование и марка	Кол.
1	Трактор колесный МТЗ-82	1	20	Поддон СП-5-0,45-2	270
2	Трактор колесный Т-30А	1	21	Машина прививочная МП-7А	1
3	Тележка ручная ТУ-300	4	22	Стол производственный СПСМ-3	7
4	Тележка садовая универсаль- ная ТСУ-100	4	23	Электропарафинатор	7
5	Электрофреза ФС-0,85	1	24	Ванна ВМ-1500	3
6	Машина для вскапывания и фре- зерования почвы МПТ-1,2	1	25	Подставка, сетка 5-1-0-0	1
7	Машина выкопочная навесная ВМ-1,25	1	26	Ванна для обработки черен- ков	10
8	Подъемник универсальный ПУТ-0,7	1	27	Подставка под ванны	5
9	Машина для внесения минераль- ных удобрений РМУ-8,5	1	28	Комплект для увлажнения воздуха К-П-6	1
10	Опрыскиватель для защищен- ного грунта ОЗГ-120А	1	29	Стол слесарный РС-2	3
11	Опрыскиватель ранцевый ОРР-1А "ЭРА"	1	30	Станок точильно-шлифо- вальный ЗК631	1
12	Машина для изготовления торфоперегнойных горшоч- ков ИГТ-10	1	31	Настольный вертикально- сверлильный станок 2Д103П	1
13	Холодильник "Смоленск-3С"	2	32	Верстак слесарный ОРГ-5365	1
14	Кипятильник КНЭ-25 МА-1	1	33	Пресс Р-324	1
15	Термостат ТС-80М-2	1	34	Станок заточный СЗУ-2	1
16	Аквадистиллятор ДЭ-4-2	1	35	Машина стиральная "Таврия-3"	1
17	Электрошкаф СНОЛ-3,5.3,5 3,5/3,5-И1	1	36	Смеситель-установка 5831-017	1
18	Шкаф вытяжной ШУВ-1	1	37	Весы РП-10013-М1	1
19	Тележка-штабелер ЗТШГ-250-3	2	38	Весы РН-10Ц1ЗУ	1
			39	Электрокаменка	1

РЕПРОДУКЦИОННАЯ ТЕПЛИЦА ПЛОЩАДЬЮ 1 ГА ДЛЯ ВЫРАЩИВАНИЯ ПОСАДОЧНОГО МАТЕРИАЛА ПЛОДОВО-ЯГОДНЫХ КУЛЬТУР		ТИПОВОЙ ПРОЕКТ 810-I-33.89	Страница 4
D28A	СТРОИТЕЛЬНЫЕ КОНСТРУКЦИИ И ИЗДЕЛИЯ ТЕПЛИЦА Фундаменты - буронабивные сваи, типоразмеров - 5 Цоколь - пленка полиэтиленовая марки С2 ТУ6-19-377-88 Арки - индивидуальные металлические, типоразмеров - 2 Ограждения и перегородки - пленка полиэтиленовая марки С2 ТУ6-19-377-88 Ворота - индивидуальные металлические, типоразмеров - 1 ПРОИЗВОДСТВЕННО-ВСПОМОГАТЕЛЬНЫЕ ПОМЕЩЕНИЯ Фундаменты - под колонны железобетонные по серии I.020-I/83 вып. I-I, типоразмеров - 1; под стеновые панели-цокольные балки по серии I.030.I-I вып. I-I, типоразмеров - 1 Колонны - сборные железобетонные по серии I.020-I/83 вып. 2-I, типоразмеров - 4 Ригели - сборные железобетонные по серии I.020-I/83 вып. 3-I, типоразмеров - 2 Стены - керамзитобетонные панели по серии I.030.I-I вып. I-I, типоразмеров - 12 Перегородки - сборные гипсобетонные по серии I.23I.9-7 вып. I, 2 Плиты покрытия - сборные железобетонные по серии I.04I.I-2 вып. I, типоразмеров - 2; вып. 6, типоразмеров - 1 Кровля - рулонная четырехслойная, утеплитель - плиты из ячеистого бетона $\gamma = 350$ кг/м ³ Полы - из керамической плитки, линолеума поливинилхлоридного, бетонные Окна - деревянные, ГОСТ II214-86, типоразмеров - 2 Двери - деревянные по серии I.I36-I0, ГОСТ 24698-81, типоразмеров - 9 Ворота - деревянные, ГОСТ I8853-73, типоразмеров - 1 Наибольшая масса монтажного элемента - 4,4 т (стенная панель)	450A	ОТДЕЛКА НАРУЖНАЯ Керамзитобетонные панели и оптукатуренные кирпичные вставки, выполненные с расшивкой швов, окрашиваются краской ЦДХВ ВНУТРЕННЯЯ Водоэмульсионная, эмалевая, клеевая, известковая окраска, облицовка керамической плиткой Металлические конструкции теплицы оцинкованные, заводской поставки
J30B	НОРМАТИВНОЕ ЗНАЧЕНИЕ ВЕТРОВОГО ДАВЛЕНИЯ $0,38$ кПа 38 кгс/м ²	С30A	ИНЖЕНЕРНОЕ ОБОРУДОВАНИЕ Водопровод - две системы: хозяйственно-производственно-противопожарный, напор на вводе 18 м, производственный - напор на вводе 3 м Канализация - производственно-бытовая Отопление - водяное, от внешнего источника тепла, параметры теплоносителя 150-70°C Вентиляция - приточно-вытяжная с механическим побуждением и естественная Горячее водоснабжение - от собственного водоподогревателя, установленного в тепловом пункте здания Пароснабжение - (без возврата конденсата) для термического обеззараживания почвы в теплице - от внешних сетей с давлением до 0,6 МПа Электроснабжение - от низковольтных сетей напряжением 380/220В Электроосвещение - светильниками люминесцентными, лампами накаливания Слаботочные устройства - телефонная связь, пожарная сигнализация, радиодификация
R2C0	СТЕПЕНЬ ОГНЕСТОЙКОСТИ - для теплиц не нормируется - для производственно-вспомогательных помещений - вторая	J37B	НОРМАТИВНОЕ ЗНАЧЕНИЕ ВЕСА СНЕГОВОГО ПОКРОВА - для теплицы $0,10$ кПа 10 кгс/м ² - для производственно-вспомогательных помещений $1,0$ кПа 100 кгс/м ²
N18D	РАСЧЕТНАЯ ТЕМПЕРАТУРА НАРУЖНОГО ВОЗДУХА - наиболее холодной пятидневки минус 30°C	G2E	ИНЖЕНЕРНО-ГЕОЛОГИЧЕСКИЕ УСЛОВИЯ - обычные
G2DD	КЛИМАТИЧЕСКИЕ РАЙОНЫ И ПОДРАЙОНЫ СССР - - III в		

РЕПРОДУКЦИОННАЯ ТЕПЛИЦА ПЛОЩАДЬЮ 1 ГА ДЛЯ ВЫРАЩИВАНИЯ
ПОСАДОЧНОГО МАТЕРИАЛА ПЛОДОВО-ЯГОДНЫХ КУЛЬТУРТИПОВОЙ ПРОСЕКТ
810-I-33.89

Страница 5

VIMA

ТЕХНИКО-ЭКОНОМИЧЕСКИЕ ДАННЫЕ И ПОКАЗАТЕЛИ

Наименование показателей				Код	Типовая проектная документация					
					Удельные показатели					
					Всего в т.ч. по теп- лице	на 1 м2 общ.пл. теплицы	на 1 м2 общ.пл. произв. всп.пом.	Всего на рас- четную един.	Всего на 1 млн руб. СМР	
G3DB	Производственная программа	Мощность проектируемых теплиц	Единица мощности - кв.м общей площади теплиц	EA05	I					
			в натуральном выражении тыс. шт.	EA07	I					
				в оптовых ценах, тыс. руб.	EA08					
		Мощность расчетных теплиц	Мощность, м2	ED06	10833					
			в натуральном выражении тыс. шт.	ED09	3529,9					
			в оптовых ценах, тыс. руб.	ED10	876,27					
		Затраты производства (себестоимость), тыс. руб. (удельные показатели на 1 руб. товарной продукции, коп.)				СП02	686,63	78		
		Прибыль (годовая), тыс. руб. (удельные показатели на 1 руб. товарной продукции, коп.)				СП07	189,64	21,6		
		Уровень рентабельности (прибыль к себестоимости), %				СП03	27,6			
		Срок окупаемости капиталовложений (сметной стоимости), год				СП04	3,2			
	Приведенные затраты, тыс. руб. (удельные показатели, руб.)				СП06	759,71	347,31			
	Уровень механизации и автоматизации производственных процессов, %				MT11	43				
	Удельный вес рабочих, занятых ручным трудом, %				ЮА62	57				
	Трудоемкость изготовления продукции (годовая), чел.ч.				ТР07	56600	5,22			
Производи- тельность труда	годовой выпуск продукции на одного работающего, тыс. руб.			MT06	30,2					
	то же, в натуральном выражении			MT07	75,3					
G3DD	Численность рабо- тающих чел.	общая		MT02	29					
		в том числе	рабочих	MT03	23					
			в наиболее многочисленную смену	MT04	21					
		количество рабочих дней в году				MT08	254			
	количество смен в сутки				MT01	I				
	продолжительность смены, ч.				MT09	8				
	коэффициент смешивости по рабочим				MT05	1,09				
	коэффициент загрузки оборудования				MT10	0,8				
G3OC	Техническая характеристика	площадь, м ²	застройки	XP01	11949 10833	III6	1,10			
			общая	XP02	11846 10833	IOI3	1,09			
				в том числе	подземной части	XP03				
G3OB	объем строитель- ных, м ³	встроенных (бытовых) помещений			XP09	181	181			
		общий	XB01	43201 38939	4262	3,98				
			в том числе	подземной части	XB02					
G3NB	объем строитель- ных, м ³	встроенных (бытовых) помещений		XB03	748	748				

РЕПРОДУКЦИОННАЯ ТЕПЛИЦА ПЛОЩАДЬЮ 1 ГА ДЛЯ ВЫРАЩИВАНИЯ
ПОСАДОЧНОГО МАТЕРИАЛА ПЛОДОВО-ЯГОДНЫХ КУЛЬТУРТИПОВОЙ ПРОЕКТ
810-1-33.89

Страница 6

		Наименование показателей		Код	Типовая проектная документация						
					Всего		Удельные показатели				
					в т.ч. по теплице	на 1 м ² общ.пл. теплицы	на 1 м ² общ.пл. произв. всп.пом.	Всего на рас-четную един.	Всего на 1 млн. руб. СМР		
VIIA	Стоимость	Сметная стоимость, тыс. руб. (удельные показатели, руб.)	общая		СС01	400,53 207,13	19,12	189,05	36,97		
VIIБ			в том числе	→ строительно-монтажных работ		СС02	316,32 170,82	15,76	142,22	29,19	
VIIВ				→ оборудования		СС03	80,35 36,31				
VIIГ				общая с учетом условной привязки		СС10	600,66			55,45	
VIIД			Грудо-емкость	нормативная грудоёмкость, чел.-ч		ТРО8					
VIIЕ	грудозатраты построечные, чел.-ч			ТРО6	52786 31470	2,90	20,84	4,87	166875		
VIIЖ	Материалоемкость	Цемент, т (удельные показатели, кг)	всего		РЦ01	243,94 49,39	4,55	190,14	22,51	771086	
VIIЗ			приведенный к М400		РЦ02	239,16 48,76	4,50	186,11	22,07	756069	
			в том числе на индустриальные изделия		РЦ03	109,20 10,04	0,93	96,9	10,08	345220	
VIIИ		Сталь, т (удельные показатели, кг)	всего		РС01	85,75 55,26	5,10	29,80	7,91	271086	
			приведенная к классу А-1 и Ст3		РС02	106,35 67,45	6,22	38,02	9,81	336210	
			в том числе на индустриальные изделия		РС03	79,4 50,90	4,69	27,85	7,52	251011	
VIIЙ		Бетон и железобетон, м ³	в том числе	всего		РБ01	709,05 222,36	0,021	0,47	0,065	2242
				монолитный		РБ02	263,52 200,92	0,018	0,061	0,024	
				сборный тяжелый		РБ04	148,54 21,44	0,001	0,124	0,013	470
				сборный легкий		РБ05	297,0		0,290	0,027	939
VIIК		Лесоматериалы, м ³	всего		РЛ01	184,10 94,7	0,008	0,087	0,016	582	
			приведенные к круглому лесу		РЛ02	286,38 142,49	0,013	0,140	0,026	905	
VIIЛ		Расход воды	холодной	Кирпич, тыс. шт.		РК01	42,72 0,63	0,00005	0,041	0,004	135
				Стекло строительное, м ²		РД01	171,9		0,168	0,015	543
				Асбестоцемент, м ²		РД02	296,3		0,289	0,027	937
				Рулонные кровельные и гидроизоляционные материалы, м ²		РД03	7643,8		7,47	0,705	24164
				Трубы пластмассовые	м	РД04	23455 22517	2,08	0,92	2,16	74140
					т	РД05	9,79 8,70	0,0008	0,0001	0,0009	31
				Трубы стеклянные, м		РД06					
				расчетный	м ³ /сут	ЗВ13	293,56 287,20	0,03	0,006	0,03	
	л/с				ЗВ11	8,88 7,88	0,0007	0,0009	0,0007		
	годовой, м ³			ЗВ14	10642,4 9027	0,83	1,64	0,98			
расчетный	м ³ /сут	ЗВ23	2,13		0,002	0,0002					
	л/с	ЗВ21	0,98		0,0009	0,00009					
годовой м ³		ЗВ24	541		0,55	0,052					
VIIН	Расход воды	горячей	расчетный		ЗВ23	2,13		0,002	0,0002		
годовой м ³			ЗВ21	0,98		0,0009	0,00009				
				ЗВ24	541		0,55	0,052			

РЕПРОДУКЦИОННАЯ ТЕПЛИЦА ПЛОЩАДЬЮ 1 ГА ДЛЯ ВЫРАЩИВАНИЯ ПОСАДОЧНОГО МАТЕРИАЛА ПЛОДСВО-ЯГОДНЫХ КУЛЬТУР				ТИПОВОЙ ПРОЕКТ 810-I-33.89		Страница 7						
Наименование показателей				Код	Типовая проектная документация							
					Всего	Удельные показатели			Всего на 1 млн руб. СМР			
				в т.ч. по теплице	на 1 м ² общ.пл. теплицы	на 1 м ² общ.пл. произв. всп.пом.	Всего на рас-четную един.					
VILS	Расход пара	расчетный, кг/ч		ПС09	2500							
		годовой, т		ПС07	500							
VILA	Расход сжатого воздуха	расчетный, м ³ /ч		ЭС02								
		годовой, м ³		ЭС03								
VILN	Расход тепла	всего	расчетный,	кВт	ЭТ01	3151,36	0,264	0,276	0,290			
				ккал/ч	ЭТ14	2868,86						
			годовой, (удельные показатели, ГДж)	ГДж	ЭТ21	2716530	228,2	238,0	250,7			
				Гкал	ЭТ25	2473000						
						14465				1,23	1,08	1,33
						13371						
		на отопление	расчетный,	кВт	ЭТ02	2288,51	0,204	0,075	0,211			
				ккал/ч	ЭТ15	2210,86						
			годовой, (удельные показатели, ГДж)	ГДж	ЭТ22	1972940	175,9	65,43	182,12			
				Гкал	ЭТ26	1906000						
						9877				0,85	0,66	0,91
						9200						
в том числе	на вентиляцию	расчетный,	кВт	ЭТ03	101,6	0,10	0,009					
			ккал/ч	ЭТ16	87590							
		годовой, (удельные показатели, ГДж)	ГДж	ЭТ23	295			0,28	0,027			
	Гкал		ЭТ27	71								
	на горячее водоснабжение	расчетный,	кВт	ЭТ04	761,24	0,06	0,10	0,07				
			ккал/ч	ЭТ17	658,0							
годовой, (удельные показатели, ГДж)		ГДж	ЭТ24	656000	52,34	86,9	60,55					
		Гкал	ЭТ28	567000								
VIII	Расход газа	Канализационные стоки, расчетный, м ³ /сут.		ЭК01	13,76	0,0005	0,007	0,001				
					6,00							
VILU	Расход газа	расчетный, м ³ /ч		ЭГ01								
		годовой, м ³		ЭГ02								
VIII	Расход электроэнергии, годовой, МВт·ч (удельные показатели, кВт·ч)		ПС08	213,5	4,60	159,9	19,70					
VILK	Потребная электрическая мощность, кВт		ЭМ01	49,86								
VIGB				161,6	0,014							
				42,6								
VIGB	Продолжительность строительства, мес.		ПС01	II								

Примечание: технико-экономические показатели определены из расчета перевода годового объема товарной продукции к вишне в количестве 2184,5 тыс. шт.

СЗДТ ТЕХНОЛОГИЧЕСКИЙ ПРОЦЕСС

Репродукционная теплица площадью 1 га предназначена для ускоренного производства посадочного материала плодово-ягодных культур (элитные саженцы вишни, роз и супер-элитной рассады земляники) в условиях искусственного климата и производства зимних прививок (яблони).

Сооружение теплиц состоит из 10 отделений и производственно-вспомогательных помещений, соединенных между собой коридором.

В теплице предусмотрены: отделение маточников площадью 1076 м²; четыре отделения укоренения черенков общей площадью 4304 м² и пять отделений доращивания. Отделения маточников и укоренения - отапливаемые, отделения доращивания - неотапливаемые.

Проектом предусмотрено:

система отопления шатра теплиц - воздушная;

вентиляция - естественная путем механического закатывания пленочного ограждения;

в отделениях теплиц маточников и укоренения черенков предусмотрен подпочвенный обогрев с применением полиэтиленовых труб;

система дождевания в отделениях доращивания и маточников;

система туманообразования в отделении укоренения черенков;

система зашторивания для притенения и снижения тепловых потерь в отделениях маточников и укоренения черенков;

подкормка растений минеральными удобрениями, осуществляется через систему полива;

обработка растений растворами ядохимикатов, осуществляется с использованием опрыскивателя ОЗГ-120А.

Почвенные смеси, органические и минеральные удобрения завозятся в отделения теплицы тракторным прицепом ИПТС-2Н в агрегате с трактором Т-30А.

Обработка почвы с одновременной заделкой удобрений осуществляется трактором Т-30А в агрегате с машиной МПТ-1,2. Для внутренних транспортных работ в теплице используются подъемник ПУТ-0,7, стеллажи контейнеры, прицеп одноосный в агрегате с трактором Т-30А, а также ручные тележки.

Автоматизация технологических процессов в теплице осуществляется с помощью комплекта автоматики.

ДОПОЛНИТЕЛЬНЫЕ ДАННЫЕ

Сметная документация составлена в нормах и ценах 1984 года.

РЕПРОДУКЦИОННАЯ ТЕПЛИЦА ПЛОЩАДЬЮ 1 ГА ДЛЯ ВЫРАЩИВАНИЯ
ПОСАДОЧНОГО МАТЕРИАЛА ПЛОДОВО-ЯГОДНЫХ КУЛЬТУР

ТИПОВОЙ ПРОЕКТ
810-I-33.89

Страница 9

В7ЕА

СОСТАВ ПРОЕКТНОЙ ДОКУМЕНТАЦИИ

Альбом 1	ПЗ	Пояснительная записка	Альбом 4	ЭО1	Электрическое освещение Теплица	
	ТХ1	Технология производства Теплица		ЭО2	Электрическое освещение Производственно-вспомогательные помещения	
	ТХ2	Технология производства Производственно-вспомогательные помещения		ЭМ1	Силовое электрооборудование. Теплица	
	АР1	Архитектурные решения Теплица		ЭМ2	Силовое электрооборудование. Производственно-вспомогательные помещения	
	АР2	Архитектурные решения Производственно-вспомогательные помещения		СС	Связь и сигнализация	
Альбом 2	КЖ1	Конструкции железобетонные Теплица	Альбом 5	АТХ	Автоматизация технологических процессов	
	КЖ2	Конструкции железобетонные Производственно-вспомогательные помещения		АТС	автоматизация теплоснабжения	
	КМ1	Конструкции металлические Теплица		АОВ	Автоматизация отопления и вентиляции	
	КМ2	Конструкции металлические Производственно-вспомогательные помещения		АХС	Автоматизация холодоснабжения	
Альбом 3	ТС	Теплоснабжение	Альбом 6	Строительные изделия		
	ОВ1	Отопление и вентиляция Теплица	Альбом 7	СО Спецификации оборудования		
	ОВ2	Отопление и вентиляция Производственно-вспомогательные помещения	Альбом 8	ВМ Ведомости потребности в материалах		
	ХС	Холодоснабжение	Альбом 9	С1 Сметы, часть 1. Теплица		
	ВК1	Водопровод и канализация Теплица		С2 Сметы, части 2,3. Производственно-вспомогательные помещения		
	ВК2	Водопровод и канализация Производственно-вспомогательные помещения	Примененные типовые материалы:			
	ТК	Технологические коммуникации	903-04-70.87. Автоматизация индивидуальных тепловых пунктов жилых зданий (для систем отопления с циркуляционными насосами и с гидроэлеваторами). Распространяет Минский ф-л ЦИТП.			

Объем проектных материалов, приведенных к формату А4, - 2071 форматка

В7ВА АВТОР ПРОЕКТА Институт "Гипронисельпром"
302026, г.Орел, ул.Комсомольская, 66

В7НА УТВЕРЖДЕНИЕ Утвержден Главным научно-проектным Управлением по строительству Госкомиссии Совмина СССР по продовольствию и закупкам
Письмо от 12.12.89 г. № 073-3/7
Введен в действие институтом "Гипронисельпром"
Приказ от 11.12.89 г. № 171
Срок действия проекта - 1994 г.

В7КА ПОСТАВЩИК Центральный институт типового проектирования
125878, Москва, А-445, ул.Смольная, 22