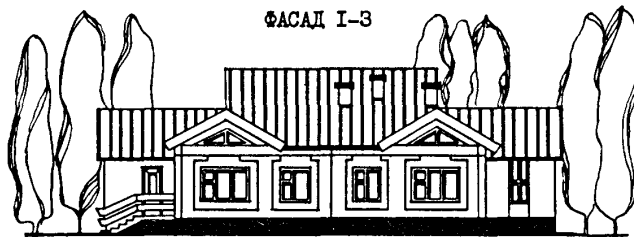
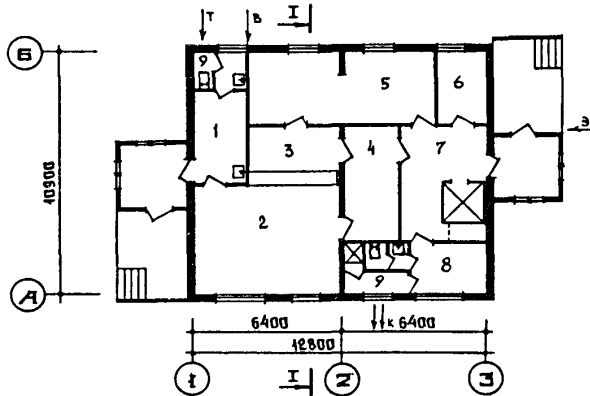


К-2	СТРОИТЕЛЬНЫЙ КАТАЛОГ Часть 2 ТИПОВЫЕ ПРОЕКТЫ ПРЕДПРИЯТИЯ, ЗДАНИЯ И СООРУЖЕНИЯ	271-22-55.89
СССР	ЧАЙНАЯ НА 24 МЕСТА	УДК 725.711
ЦИТП		
МАЙ 1990	ТИПОВОЙ ПРОЕКТ	№ 5 ^н страницах Страница 1



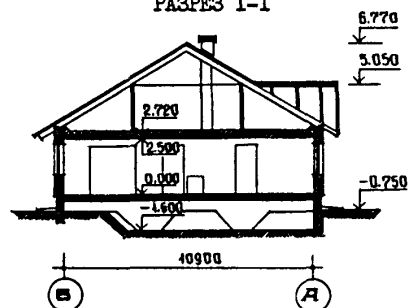
ПЛАН НА ОТМ. 0.000



ФАСАД Б-А



РАЗРЕЗ I-I



ЧАЙНАЯ НА 24 МЕСТА

ТИПОВОЙ ПРОЕКТ
27I-22-55.89

Страница 2

ЭКСПЛИКАЦИЯ ПОМЕЩЕНИЙ

Номер	Наименование	Площадь, м ²
I	Вестибюль, гардероб	9,19
2	Зал на 24 посадочных мест	31,20
3	Раздаточная	10,16
4	Моечная	12,58
5	Кухня	25,6
6	Кладовая сухих продуктов	6,91
7	Загрузочная	19,70
8	Гардероб персонала, бельевая	7,69
9	Санузлы	6,17

ЧАЙНАЯ НА 24 МЕСТА		ТИПОВОЙ ПРОЕКТ 27I-22-55.89	Страница 3
D2BA	СТРОИТЕЛЬНЫЕ КОНСТРУКЦИИ И ИЗДЕЛИЯ	H5UA	ОТДЕЛКА НАРУЖНАЯ
	Конструктивная схема с поперечными несущими стенами и опиранием панелей перекрытий по двумя сторонам		Отделка панелей наружных стен декоративным бетоном (варианты - мраморная крошка, офактуривание поверхности стен пескоструйными аппаратами)
	Фундаменты - столбчатые, малозаглубленные из сборных железобетонных и бетонных блоков по ГОСТ 13580-85 и 13579-78. Типоразмеров - 3		ВНУТРЕННЯЯ
	Стены наружные - панели трехслойные из керамзитобетона на гибких связях толщиной 300 мм Типоразмеров - 6		Зал на 24 пос.места. Вестибюль, гардероб, бельевые, кладовые - улучшенная клеевая окраска. Кухня, раздаточная, моечная, санузлы, душевые - облицовка глазурованной плиткой на h - 2,0 м, выше клеевая
	Стены цокольные - однослойные легкбетонные панели толщиной 250 мм. Типоразмеров - 3	C3GA	ИНЖЕНЕРНОЕ ОБОРУДОВАНИЕ
	Стены внутренние - сборные керамзитобетонные панели толщиной 160 мм Типоразмеров - 2		Водопровод - хозяйственно-питьевой, расчетный напор у основания стояков 10 м
	Перекрытия - железобетонные многослойные панели толщиной 220 мм Типоразмеров - 2		Канализация - хозяйственно-бытовая в поселковую сеть
	Перегородки - кирпичные, сборные гипсобетонные толщиной 80 мм Типоразмеров - 6		Отопление - водяное центральное от внешней сети. Параметры теплоносителя Т-95-700С
	Перекрытия - железобетонные, брусковые по серии I.038.1-1, вып. I Типоразмеров - 2		Вентиляция - естественная
	Крыша - деревянная стропильная с чердаком, наружный неорганизованный водосток		Горячее водоснабжение - от внешней сети, расчетный напор у основания стояков 10 м
	Кровля - волнистые асбестоцементные листы ГОСТ 378-76		Электроснабжение - от внешней сети, напряжение 380/220В
	Двери наружные - остекленные по серии I.136.5-19 Типоразмеров - I		Освещение - лампами накаливания
	Двери внутренние - щитовой конструкции по серии I.136-10 Типоразмеров - 4	C2ED	ОСНАЩЕНИЕ ЗДАНИЯ
	Окна с раздельными переплетами по серии I.136.5-16 (вариант - со спаренными переплетами и переплетами с тройным остеклением по серии I.136.5-17) Типоразмеров - 3		Оборудование санузлов - унитазы, умывальники и технологическое оборудование
	Полы - линолеум, керамическая плитка		
	Наибольшая масса монтажного элемента (плита перекрытия) - 4,7 т		
J30B	НОРМАТИВНОЕ ЗНАЧЕНИЕ ВЕТРОВОГО ДАВЛЕНИЯ - $\frac{38 \text{ кгс/м}^2}{0,38 \text{ кПа}}$	J3NB	НОРМАТИВНОЕ ЗНАЧЕНИЕ ВЕСА СНЕГОВОГО ПОКРОВА - $\frac{100 \text{ кгс/м}^2}{1,00 \text{ кПа}}$
R2C0	СТЕПЕНЬ ОГНЕСТОЙКОСТИ - пятая		
N1BD	РАСЧЕТНАЯ ТЕМПЕРАТУРА НАРУЖНОГО ВОЗДУХА минус 20, 25, 30, 400С	G1BF	ОРИЕНТАЦИЯ - свободная
G2DD	КЛИМАТИЧЕСКИЕ РАЙОНЫ И ПОДРАЙОН СССР - И и Ш, IV	G2EE	ИНЖЕНЕРНО-ГЕОЛОГИЧЕСКИЕ УСЛОВИЯ - общные

ЧАЙНАЯ НА 24 МЕСТА				ТИПОВОЙ ПРОЕКТ 271-22-55.89		Страница 4	
Наименование		Всего	Удельн. показа- тель	Наименование		Всего	Удельн. показа- тель
V1IA	СТОИМОСТЬ			V4KA	ЭКСПЛУАТАЦИОННЫЕ ПОКАЗАТЕЛИ		
V1IB	Общая сметная стоимость	тис. руб. 34,48	-	V4KH	Расход воды	м ³ /сут 1,8	-
V1IL	в том числе: строительно-монтажных работ	" 27,22	-	V4KI	холодной горячей	м ³ /ч 0,85 0,42	
V1IO	Оборудования и мебели	" 7,26	-	V4KN	Канализационные стоки	" 1,65	
	Стоимость строительно-монтажных работ			V4KN	Тепла	ккал/ч кВт 37369 434,52	-
V1IR	То же, Im ³ полезной площади	руб. -	205,68		в том числе: на отопление	то же 12169 141,50	
V1IV	Стоимость общая на расчетный показатель	" -	1436,6		на горячее водоснабжение	" 25200 293,02	
V1JA	ТРУДОЕМКОСТЬ				Тепла на отопление Im ² полезной площади	-	92 1,070
	Построечные трудовые затраты	чел.-час 2884	-	V4KK	Потребная электрическая мощность	кВт 24,9	
V1JR	То же, на Im ³ строительного объема	-	6,49		ТЕХНИЧЕСКИЕ ХАРАКТЕРИСТИКИ		
	То же, на Im ² полезной площади	" -	21,79	C3NB	Объем строительного здания	м ³ 444,1	-
V1SV	То же, на расчетный показатель	" -	120,16		в том числе: подземной части здания	-	-
V1KA	РАСХОДЫ			V1NN	Объем строительный на Im ² полезной площади	-	335
V1KB	Расход строительных материалов				То же, на Im ² нормируемой площади	-	3,43
	Цемент	т 34,1	-	V1NP	То же, на расчетный показатель	-	18,50
	Цемент, приведенный к марке М 400	33,16 (2,16)	-	C3OC	Площадь застройки	м ² 200,97	-
	То же, на Im ² полезной площади	-	0,258	C3OB	общая полезная	137,77 132,34	-
	То же, на Im ³ строительного объема	-	0,08	V1OK	Полезная площадь на расчетный показатель	-	5,51
	То же, на расчетный показатель	-	1,38	C3OQ	Нормируемая	129,41	-
	Сталь	2,52	-		То же, на расчетный показатель	-	5,39
	Сталь, приведенная к классам А-1 и Ст3	4,66 (0,06)	-		То же, на Im ² полезной площади	-	0,97
	в том числе: сталь прокатная, приведенная к Ст3	" 0,39	-		В скобках указывается потребность строительных материалов без учета расходов на изготовление сборных изделий, конструкций		
	Сталь, приведенная к классам А-1 и Ст3 на Im ² полезной площади	" -	0,035				
	То же, на расчетный показатель	" -	0,194				
	Бетон и железобетон	м ³ 99,1	-				
	в том числе: монолитный	" 7,5	-				
	сборный тяжелый	" 50,3	-				
	сборный легкий	" 41,3	-				
	Бетон и железобетон на Im ² полезной площади	-	0,75				
	На расчетный показатель	" -	4,13				
	Лесоматериалы	36,5					
	Лесоматериалы, приведенные к круглому лесу	т 58,0	-				
	Кирпич	тис.шт. 1,23	-				

ЧАЙНАЯ НА 24 МЕСТА

ТИПОВОЙ ПРОЕКТ
271-22-55.89

Страница 5

ДОПОЛНИТЕЛЬНЫЕ ДАННЫЕ

Основные показатели приведены для условий строительства при расчетной температуре наружного воздуха -30°C , со стеновыми панелями толщиной 300 мм на гибких связях с объемной массой 1400 кг/м³.

В проекте предусмотрены варианты:
фундаменты - буронабивные сваи \varnothing 500 мм, длиной 2,0 м. Многоступенчатые панели перекрытия из вяжелего бетона шириной 2,4 м. Разработан вариант крыши с железобетонными стропилами. Расчетный показатель - I место. Сметы составлены в нормах и ценах 1984 г.

СОСТАВ ПРОЕКТНОЙ ДОКУМЕНТАЦИИ

Альбом I

- часть I Архитектурно-строительные и технологические чертежи выше и ниже отм. 0.000
часть 2 Санитарно-технические и электротехнические чертежи.
часть 3 С м е т ы
часть 3-I Ведомость потребности в материалах
часть 4 Спецификация оборудования

Альбом II

Монтажные узлы и детали

часть I7

Альбом III

- часть 0-I Изделия заводского изготовления. Наружные стеновые панели для обычных условий строительства. Общие материалы и унифицированные детали для панелей из легкого бетона
часть I-52 Наружные стеновые панели однорядной разрезки из легкого бетона толщиной 300, 350, 400 мм. Рабочие чертежи изделий. Арматурные изделия
часть I-63 Наружные стеновые панели однорядной разрезки из легкого бетона толщиной 300, 350, 400 мм. Покольные панели из легкого бетона толщиной 300, 350, 400 мм.
25КЖ.И.1.1.7I Наружные трехслойные стеновые панели однорядной разрезки на гибких связях. Рабочие чертежи изделий
25КЖ.И.1.2.7I Наружные трехслойные стеновые панели однорядной разрезки на гибких связях. Арматурные изделия
часть 2-4 Внутренние стеновые панели из легкого и тяжелого бетона толщиной 160 мм
часть 3-3 Многоступенчатые панели перекрытий шириной 1190 мм толщиной 220 мм
часть 3-10 Многоступенчатые панели перекрытий шириной 2390, 1190 мм толщиной 220 мм (диаметры пустот 159 мм)
часть 3-30 Многоступенчатые панели перекрытий с пустотами диаметром 159 мм. Рабочие чертежи изделий. Арматурные изделия
часть 5-4 Перегородки
25КЖ.И.4-1-39 Разные изделия
часть I2-I8
I2-23
I2-33
25КЖ.И.12.1.40
25КЖ.И.12.1.44
часть 6-6 Металлические изделия
часть 7-24, 7-14, 7-27 Деревянные изделия
25КЖ.СЦ-54 Калькуляции стоимости железобетонных изделий

Объем проектных материалов, приведенных к формату А4 430 - форматок
Изделия заводского изготовления 1830 - форматок

АВТОР ПРОЕКТА Конструкторское бюро по железобетону им. А.А. Якушева
109088, Москва, I-я ул. Машиностроения, дом 5

УТВЕРЖДЕНИЕ Утверждено Госстроем РСФСР. Постановление № 154 от 6.12.89 г

ПОСТАВЩИК Свердловский филиал ЦИТП - 620062, Свердловск, ул. Чебышева, 4

ЧАЙНАЯ НА 24 МЕСТА

ТИПОВОЙ ПРОЕКТ
271-22-55.89

Страница 5

ДОПОЛНИТЕЛЬНЫЕ ДАННЫЕ

Основные показатели приведены для условий строительства при расчетной температуре наружного воздуха -30°C , со стеновыми панелями толщиной 300 мм на гибких связях с объемной массой 1400 кг/м³.

В проекте предусмотрены варианты:

Фундаменты - буронабивные сваи \varnothing 500 мм, длиной 2,0 м. Многopusотные панели перекрытия из железобетона шириной 2,4 м. Разработан вариант крыши с железобетонными стропилами. Расчетный показатель - I место. Сметы составлены в нормах и ценах 1984 г.

В7ЕА СОСТАВ ПРОЕКТНОЙ ДОКУМЕНТАЦИИ

Альбом I

- часть I Архитектурно-строительные и технологические чертежи выше и ниже отм.0.000
часть 2 Санитарно-технические и электротехнические чертежи.
часть 3 С м е т ы
часть 3-I Ведомость потребности в материалах
часть 4 Спецификация оборудования

Альбом II

Монтажные узлы и детали

часть I7

Альбом III

- часть 0-I Изделия заводского изготовления. Наружные стеновые панели для обычных условий строительства. Общие материалы и унифицированные детали для панелей из легкого бетона
часть I-52 Наружные стеновые панели однорядной разрезки из легкого бетона толщиной 300, 350, 400 мм. Рабочие чертежи изделий. Арматурные изделия
часть I-63 Наружные стеновые панели однорядной разрезки из легкого бетона толщиной 300, 350, 400 мм. Цокольные панели из легкого бетона толщиной 300, 350, 400 мм.
25КЖ.И.1.1.7I Наружные трехслойные стеновые панели однорядной разрезки на гибких связях. Рабочие чертежи изделий
25КЖ.И.1.2.7I Наружные трехслойные стеновые панели однорядной разрезки на гибких связях. Арматурные изделия
часть 2-4 Внутренние стеновые панели из легкого и тяжелого бетона толщиной 160 мм
часть 3-3 Многopusотные панели перекрытий шириной 1190 мм толщиной 220 мм
часть 3-10 Многopusотные панели перекрытий шириной 2390, 1190 мм толщиной 220 мм (диаметры пустот 159 мм)
часть 3-30 Многopusотные панели перекрытий с пустотами диаметром 159 мм. Рабочие чертежи изделий. Арматурные изделия
часть 5-4 Перегородки
25КЖ.И.4-I-39 Разные изделия
часть I2-I8 Дополнительные изделия
I2-23
I2-33
25КЖ.И.12.I.40
25КЖ.И.12.I.44
часть 6-6 Металлические изделия
часть 7-24, Деревянные изделия
7-I4
7-27
25КЖ.СЦ-54 Калькуляции стоимости железобетонных изделий

Объем проектных материалов, приведенных к формату А4 430 - форматок
Изделия заводского изготовления 1830 - форматок

В7ВА АВТОР ПРОЕКТА

Конструкторское бюро по железобетону им.А.А.Якушева
109088, Москва, I-я ул. Машиностроения, дом 5

В7НА УТВЕРЖДЕНИЕ

Утверждено Госстроем РСФСР. Постановление № 154 от 6.12.89 г

В7КА ПОСТАВЩИК

УРАЛТИПРОЕКТ ГОССТРОЯ СССР - 620062, Свердловск, ул. Чебышева, 4
Альбом II, III распространяет АПП ЦИТП-125878, ГСП, Москва, А-445, ул. Смольная, 22