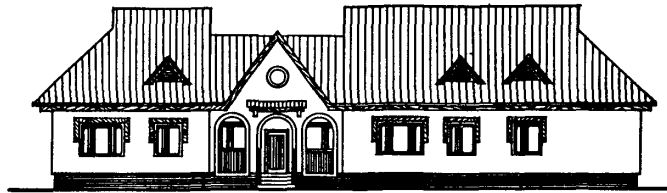


<p><b>К-2</b></p>	<p align="center"><b>СТРОИТЕЛЬНЫЙ КАТАЛОГ</b>  <b>Часть 2</b>  <b>ТИПОВЫЕ ПРОЕКТЫ ПРЕДПРИЯТИЯ, ЗДАНИЯ И СООРУЖЕНИЯ</b></p>	<p align="right">2II-I-506.90</p>
<p><b>СССР</b></p>	<p align="center">ДЕТСКИЕ ЯСЛИ НА 20 МЕСТ</p>	<p align="right">УДК 725.573</p>
<p><b>ЦИТП</b></p>		<p align="right">№ 5<sup>И</sup> страниц Страница 1</p>
<p><b>АВГУСТ</b> <b>1990</b></p>	<p align="center">ТИПОВОЙ ПРОЕКТ</p>	<p align="right">№ 5<sup>И</sup> страниц Страница 1</p>

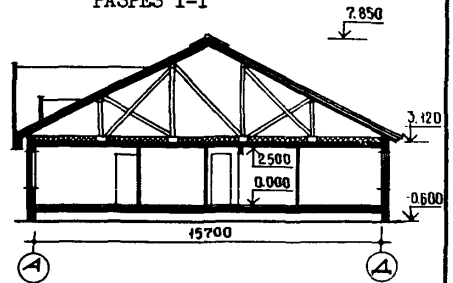
ФАСАД I - 5



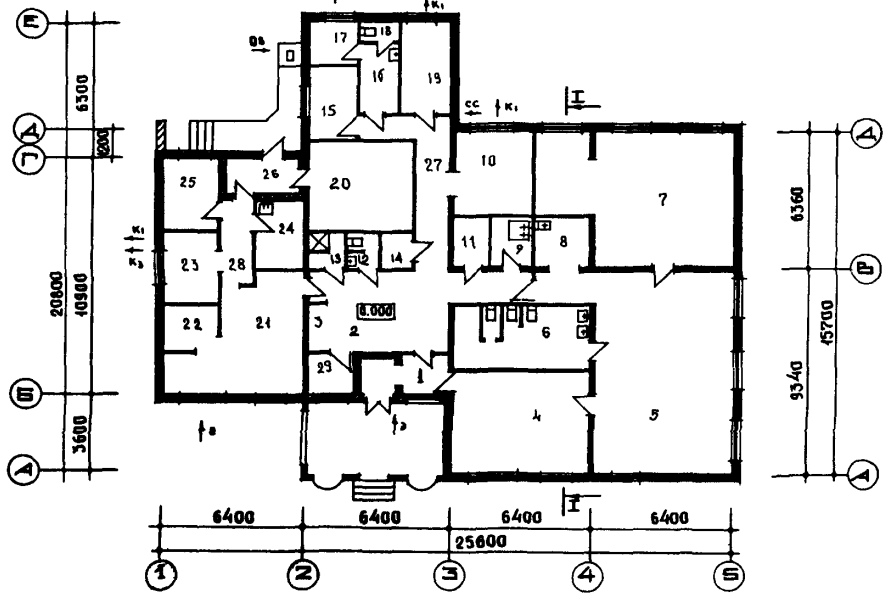
ФАСАД I - 5 (ВАРИАНТ)



РАЗРЕЗ I-I



П Л А Н I ЭТАЖА



## ЭКСПЛИКАЦИЯ ПОМЕЩЕНИЙ

№№ по проекту	Наименование	Площадь м2
I	Тамбур	4,5
2	Холл-вестибюль	21,6
3	Гардероб персонала	2,0
4	Приемная	28,8
5	Игровая	61,8
6	Туалетная	18,7
7	Спальная	49,3
8	Буфетная	5,6
9	Кладовая уборочного инвентаря	4,0
10	Стиральная гладильная	14,5
11	Кладовая чистого белья	3,8
12	Туалет персонала	2,1
13	Душевая персонала	2,1
14	Электрошитовая	2,79
15	Медицинская комната	7,4
16	Приемная изолятора	4,0
17	Палата	4,0
18	Туалет изолятора	5,43
19	Кабинет директора и методиста	8,36
20	Венткамера и тепловой пункт	19,1
21	Кухня	24,6
22	Моечная	5,3
23	Заготовочный цех	8,2
24	Кладовая овощей	6,4
25	Кладовая сухих продуктов	8,6
26	Тамбур пищеблока	6,5
27	Коридоры	18,4
28	Загрузка	6,0
29	Кладовая	3,5

ДЕТСКИЕ ЯСЛИ НА 20 МЕСТ

ТИПОВОЙ ПРОЕКТ  
2II-I-506.90

Страница 3

## D2BA СТРОИТЕЛЬНЫЕ КОНСТРУКЦИИ И ИЗДЕЛИЯ

Фундаменты - сборные, ленточные железобетонные плиты по ГОСТ 13580-85 блоки бетонные для стен подвала по ГОСТ 13579-78

Типоразмеров - 4  
Стены наружные - трехслойные стеновые панели из керамзитобетона  $\delta = 300$  мм серии 25  
Типоразмеров - 15

Стены внутренние - панели керамзитобетонные толщиной 160 мм по серии 25  
Типоразмеров - 5

Плиты перекрытия - сборные, многопустотные панели  $\delta = 220$  мм серии 25  
Типоразмеров - I

Перегородки - гипсобетонные толщиной 80 мм  
Типоразмеров - 9

Крыша - стропильная, деревянная

Полы - мозаичные, паркет, керамическая плитка по серии 2.244-I вып.4

Окна - раздельные оконные переплеты по серии Г.136.5-23 вып.1.2  
Типоразмеров - 4

Двери по серии Г.136.5-23 в.3  
Типоразмеров - 8

Наибольшая масса монтажного элемента (панель перекрытия) - 3,33 т

H5UA ОТДЕЛКА  
НАРУЖНАЯ

Расшивка швов, окраска, фактура, полной заводской готовности

## ВНУТРЕННЯЯ

Стены - масляная, клеевая, силикатная краска, керамическая плитка

## С3СА ИНЖЕНЕРНОЕ ОБОРУДОВАНИЕ

Водопровод - хозяйственно-питьевой от наружной сети. Напор на вводе  $H = 12$  м

Канализация - хозяйственно-бытовая в наружную сеть

Отопления - центральное водяное от наружной сети

Параметры теплоносителя  $95^{\circ} - 70^{\circ}C$

Вентиляция - приточно-вытяжная с механическим побуждением и естественная. Горячее водоснабжение - централизованное от наружных сетей

Электроснабжение - от внешней сети, напряжение 380/220В

Связь и сигнализация - радио, телефон, охранно-пожарная сигнализация

## С2ED ОСНАЩЕНИЕ ЗДАНИЯ

Оборудование кухонь и санузлов - электроплиты, мойка, унитазы, душевные поддоны, умывальники

J30B НОРМАТИВНОЕ ЗНАЧЕНИЕ ВЕТРОВОГО ДАВЛЕНИЯ -  $\frac{38 \text{ кгс/м}^2}{0,38 \text{ кПа}}$

J3NB НОРМАТИВНОЕ ЗНАЧЕНИЕ ВЕСА СНЕГОВОГО ПОКРОВА -  $\frac{100 \text{ кгс/м}^2}{1,00 \text{ кПа}}$

R2C0 СТЕПЕНЬ ОГНЕСТОЙКОСТИ - вторая

G2EE ИНЖЕНЕРНО-ГЕОЛОГИЧЕСКИЕ УСЛОВИЯ - обычные

N1BD РАСЧЕТНАЯ ТЕМПЕРАТУРА НАРУЖНОГО ВОЗДУХА  $-20^{\circ}C$ ,  $-30^{\circ}C$  (ОСНОВНОЕ РЕШЕНИЕ)  $-40^{\circ}C$

G2DD КЛИМАТИЧЕСКИЕ РАЙОНЫ И ПОДРАЙОН - II, III и IV

ДЕТСКИЕ ЯСЛИ НА 20 МЕСТ				ТИПОВОЙ ПРОЕКТ 2II-I-506.90		Страница 4	
Наименование		Всего	Удельн. показа- тель	Наименование		Всего	Удельн. показа- тель
V1IA	СТОИМОСТЬ			V4KA	ЭКСПЛУАТАЦИОННЫЕ ПОКАЗАТЕЛИ		
V1IB	Общая сметная стоимост	тыс. руб. 63,86	-	V4KH	Расход воды	м <sup>3</sup> /с 0,0023	-
V1IL	в том числе в строительном-монтажных работ	" 54,38	-		холодной горячей	м <sup>3</sup> /час 0,59 " 0,52	-
V1IO	Оборудование и мебель	" 9,48	-	V4KI	Канализационные стоки	" I, II	-
V1IS	Стоимость строительно-монтажных работ на 1м <sup>2</sup> полезной площади	руб. -	152,41	V4KW	Тепла	ккал/ч кВт 111890 130,18	-
V1IR	То же, 1м <sup>3</sup> строительного объема	" -	45,85		в том числе: на отопление	ккал/ч кВт 36190 42088	-
V1IV	Стоимость, общая на расчетный показатель	" -	3193		на вентиляцию	" 44500 51750	-
V1JA	ТРУДОЕМКОСТЬ				на горячее водоснабжение	" 31200	-
V1JF	Построечные трудовые затраты	чел/дн 1031,52	-		Тепла на отопление 1м <sup>2</sup> полезной площади	" - 101,42 117,96	-
V1JR	То же, на 1м <sup>3</sup> строительного объема	" -	0,87	V4KK	Потребная электрическая мощность	кВт 5,16	-
V1J	То же, на расчетный показатель	" -	51,58		ТЕХНИЧЕСКИЕ ХАРАКТЕРИСТИКИ		
V1KA	РАСХОДЫ			G3MБ	Объем строительного здания	м <sup>3</sup> 1186	-
V1KB	Расходы строительных материалов			V1NN	Объем строительный на 1м <sup>2</sup> полезной площади	" - 3,32	
	Цемент	т 65,97	-		То же, на 1м <sup>2</sup> нормируемой площади (K <sub>2</sub> )	" - 3,93	
	Цемент, приведенный к марке М400	" 62,94	-	V1NБ	То же, на расчетный показатель	" - 59,3	
	То же, на 1м <sup>2</sup> полезной площади	" -	0,176	G3OC	Площадь застройки	м <sup>2</sup> 438	-
	То же, на 1м <sup>3</sup> строительного объема здания	" -	0,053		полезная общая	" 356,8 377	-
	Сталь	5,43	-	V1OK	Полезная площадь на расчетный показатель	" - 17,84	
	Сталь, приведенная к классам А-1 и Ст3	т 7,50	-	G3OQ	Нормируемая	" 301,5	-
	в том числе: Сталь прокатная, приведенная к Ст-3	" 0,83	-		То же, на расчетный показатель	" - 15,08	
	Сталь, приведенная к классам А-1 и Ст3 на 1м <sup>2</sup> полезной площади	" -	0,021		То же, на 1м <sup>2</sup> полезной площади (K <sub>1</sub> )	" - 0,85	
	То же, на расчетный показатель	" -	0,375				
	Бетон и железобетон	м <sup>3</sup> 150,27	-				
	в том числе: монолитный	" 3,50	-				
	сборный тяжелый	" 66,19	-				
	сборный легкий	" 80,58	-				
	Бетон и железобетон на 1м <sup>2</sup> полезной площади	" -	0,421				
	на расчетный показатель	" -	7,51				
	Лесоматериалы	" -	89,45				
	Лесоматериалы, приведенные к круглому лесу	" -	134,17				
	То же, на расчетный показатель	" -	6,709				
	Кирпич	тыс.шт 17,73	-				

ДЕТСКИЕ ЯСЛИ НА 20 МЕСТ

ТИПОВОЙ ПРОЕКТ  
211-I-506.90

Страница 5

## ДОПОЛНИТЕЛЬНЫЕ ДАННЫЕ

Расчетный показатель - I место.  
в нормах и ценах 1984г.

Сметная документация определена

Разработаны варианты: фасадов; перекрытий пустотных шириной 2,4 м; входа; внутренней отделки помещений; фундаментов из буронабивных свай; оконных переплетов спаренных и с тройным остеклением; отопления и вентиляция для температур наружного воздуха -25°C -35°C

B7EA

## СОСТАВ ПРОЕКТНОЙ ДОКУМЕНТАЦИИ

Альбом I	Архитектурно-строительные чертежи
Альбом II	Санитарно-технические, электротехнические чертежи, автоматика и слаботочные устройства
Альбом III	Задания заводам-изготовителям
Альбом IV	Спецификация оборудования
Альбом V	Ведомость потребности в материалах
Альбом VI	Сметы
Альбом II часть I7	Монтажные узлы серии 25
Альбом III часть I-52	Наружные стеновые панели однорядной разрезки из легкого бетона толщ.300;350; 400 мм. Цокольные панели толщ.250; 300; 350 мм. Рабочие чертежи. Арматурные изделия
Часть I-63	Наружные стеновые панели однорядной разрезки из легкого бетона толщ.300; 350; 400 мм. Цокольные панели толщ.250; 300; 350 мм. Рабочие чертежи. Арматурные изделия
Часть 2-4;2-7; 2-20	Внутренние стеновые панели
Часть 5-4	Перегородки гипсобетонные и керамзитобетонные
Часть 3-3;3-10	Многоступенчатые панели перекрытий шириной 1190, 2390 толщиной 220 мм.
Часть 6-6	Металлические изделия
Часть 7-9	Столярные изделия для общественных зданий
Часть 7-27	Деревянные изделия
25КЖ.И.1.1.71	Наружные трехслойные стеновые панели однорядной разрезки на гибких связях. Рабочие чертежи
25КЖ.И.1.2.71	Наружные трехслойные стеновые панели однорядной разрезки на гибких связях. Арматурные изделия
25КЖ.И.1.1.73	Наружные стеновые панели однорядной разрезки из легкого бетона толщиной 300; 350; 400 мм. Рабочие чертежи. Арматурные изделия
25КЖ.И.1.1.89	Наружные трехслойные стеновые панели однорядной разрезки на гибких связях. Рабочие чертежи. Арматурные изделия
25КЖ.И.4-1-39	Разные изделия
25КЖ.И.12.1-40;12.1-49	Дополнительные изделия
Альбом III часть I3-59	Калькуляция стоимости железобетонных изделий
	Объем проектных материалов, приведенных к формату А4 - 544 форматки
	Изделия заводского изготовления - 1880 форматок

B7BA АВТОР ПРОЕКТА

Конструкторское бюро по железобетону им.А.А.Якушева  
109088, г.Москва, I-я ул.Машиностроения, дом 5

B7BA УТВЕРЖДЕНИЕ

Утвержден Госстроем РСФСР Постановление № 152 от 01.II.89г.

B7KA ПОСТАВЩИК

Свердловский филиал ЦИТПа  
620062, г.Свердловск, ул.Чебышева,4  
Монтажные узлы и изделия заводского изготовления серии 25  
- Распространяет Центральный институт типового проектирования  
125878, ГСП, Москва А-445, Смольная, 22

Инв. № 24310

Катал. № 065254