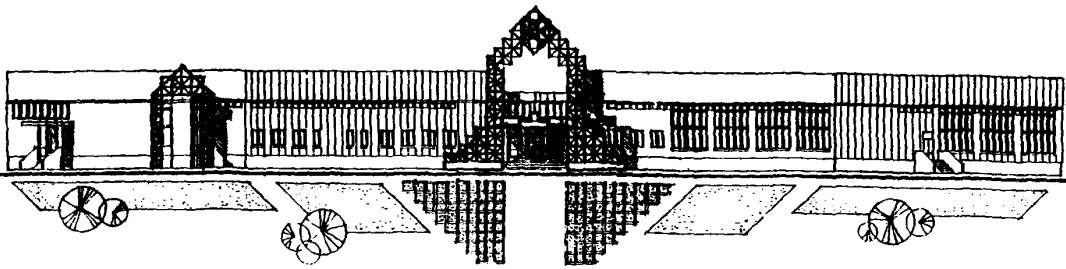
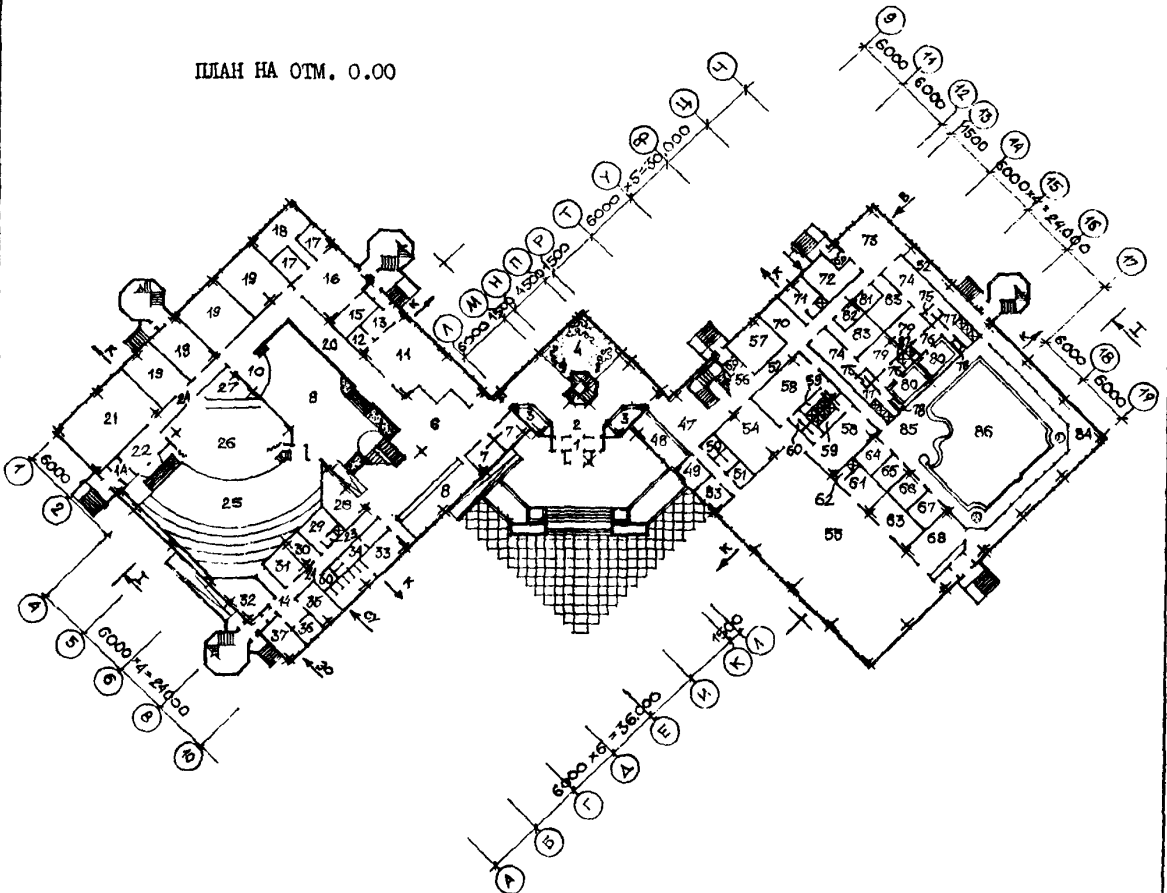
	<p style="text-align: center;">СТРОИТЕЛЬНЫЙ КАТАЛОГ ЧАСТЬ 2 ТИПОВЫЕ ПРОЕКТЫ ПРЕДПРИЯТИЙ, ЗДАНИЙ И СООРУЖЕНИЙ</p>	<p style="text-align: right;">262-16-8.13.90</p>
<p style="text-align: center;">СССР</p>	<p style="text-align: center;">КУЛЬТУРНО-ОЗДОРОВИТЕЛЬНЫЙ ЦЕНТР НА 500 ПОСЕТИТЕЛЕЙ В ЛЕГКИХ МЕТАЛЛИЧЕСКИХ КОНСТРУКЦИЯХ СИСТЕМЫ "КАНСК"</p>	<p style="text-align: right;">УДК 711.523:725.8-616-084</p>
<p style="text-align: center;">ЦИТП</p>	<p style="text-align: center;">ДЛЯ СТРОИТЕЛЬСТВА В РАЙОНАХ ЗАПАДНОЙ СИБИРИ</p>	
<p style="text-align: center;">ФЕВРАЛЬ 1991</p>	<p style="text-align: center;">ЗОНАЛЬНЫЙ ТИПОВОЙ ПРОЕКТ</p>	<p style="text-align: right;">На 6-ти страницах Страница I</p>

ФАСАД I - 4



ПЛАН НА ОТМ. 0.00

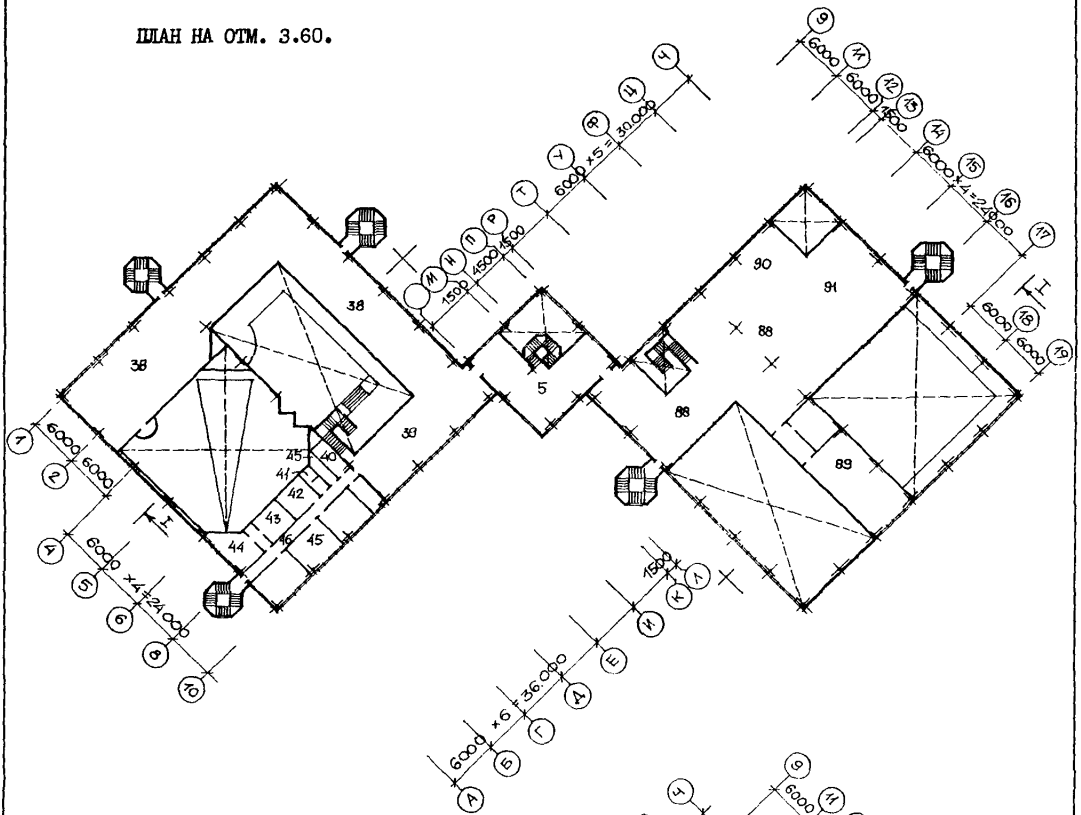


КУЛЬТУРНО-ОЗДОРОВИТЕЛЬНЫЙ ЦЕНТР НА 500 ПОСЕТИТЕЛЕЙ
 В ЛЕГКИХ МЕТАЛЛИЧЕСКИХ КОНСТРУКЦИЯХ СИСТЕМЫ "КАНСК"
 ДЛЯ СТРОИТЕЛЬСТВА В РАЙОНАХ ЗАПАДНОЙ СИБИРИ

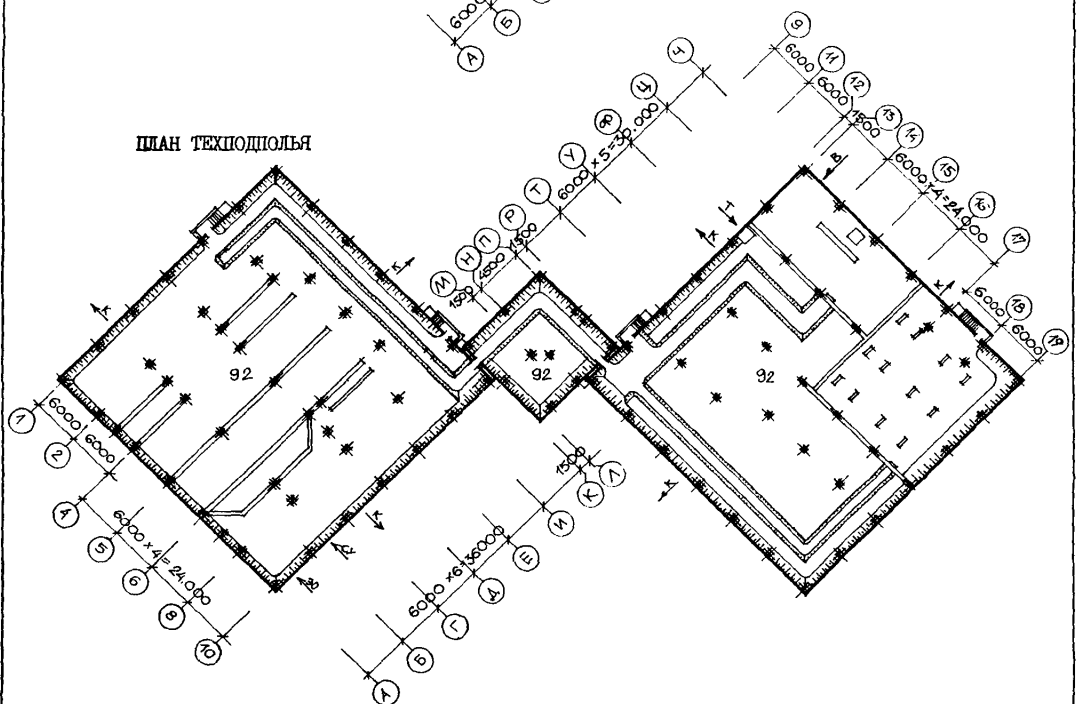
ЗОНАЛЬНЫЙ
 ТИПОВОЙ ПРОЕКТ
 262-16-8.ПЗ.90

Страница 2

ПЛАН НА ОТМ. 3.60.



ПЛАН ТЕХПОДПОЛья

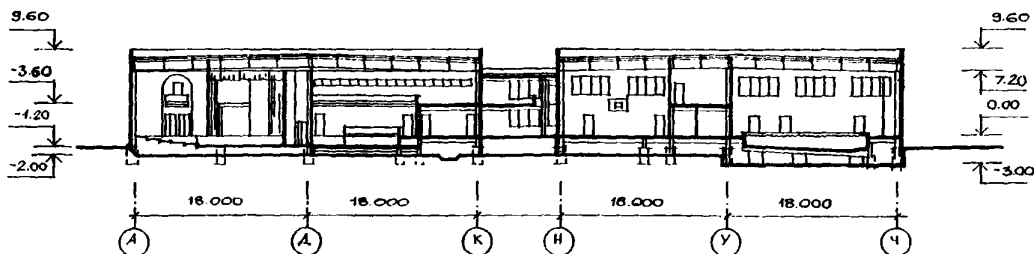


КУЛЬТУРНО-ОЗДОРОВИТЕЛЬНЫЙ ЦЕНТР НА 500 ПОСЕТИТЕЛЕЙ
В ЛЕГКИХ МЕТАЛЛИЧЕСКИХ КОНСТРУКЦИЯХ СИСТЕМЫ "КАНСК"
ДЛЯ СТРОИТЕЛЬСТВА В РАЙОНАХ ЗАПАДНОЙ СИБИРИ

ЗОНАЛЬНЫЙ
ТИПОВОЙ ПРОЕКТ
262-16-8.13.90

Страница 3

РАЗРЕЗ I-I



ЭКСПЛИКАЦИЯ ПОМЕЩЕНИЙ

Но- мер	Наименование	Пло- щадь, м ²	Но- мер	Наименование	Пло- щадь, м ²
Переходник			Физкультурно-оздоровительный блок		
1.	Тамбур	12,8	47.	Вестибюль	40,0
2.	Аванвестибюль	37,6	48.	Гардероб	16,4
3.	Касса и регистратура	11,1	49.	Кабины для переодевания	10,6
4.	Зимний сад	31,8	50.	Сан.узел	7,2
5.	Зимний сад-переход (отм 360)	100,8	51.	Кладовая	5,2
Зрелищный блок			52.	Коридор	74,2
6.	Вестибюль	87,2	53.	Комната инструктора	9,0
7.	Кабины для переодевания	21,4	54.	Помещение для индивидуальной силовой подготовки и размещения тренажеров	35,4
8.	Гардероб	45,1	55.	Спортзал	290,6
9.	Фойе-зал массовых мероприятий	139,8	56.	Холл-ожидальная	7,5
10.	Эстрада	10,2	57.	Кабинет медицинского контроля	18,0
11.	Зал буфета с раздаточной	56,9	58.	Раздевалочные	64,6
12.	Моечная буфета	5,3	59.	Душевые	14,4
13.	Подсобная буфета	10,4	60.	Сан.узел	7,2
14.	Тамбуры	17,5	61.	Комната тренеров	12,4
15.	Подсобная видеогостиной	13,3	62.	Душевая	3,0
16.	Видеогостиная	39,6	63.	Инвентарная	17,7
17.	Помещение индивидуального просмотра видеокассет на 3 человека	18,0	64.	Комната дежурной медсестры	8,9
18.	Помещение индивидуального просмотра видеокассет на 5 человек	19,8	65.	Лаборатория анализа воды	8,6
19.	Кружки универсального назначения	124,5	66.	Комната дежурного инструктора	9,2
20.	Рекреация	29,7	67.	Инвентарная	9,9
21.	Кружок художественных промыслов и ремесел (или технического творчества)	63,3	68.	Помещение отдыха	27,2
22.	Холлы	23,5	69.	Тамбур	24,0
23.	Душевая	1,8	70.	Холл	14,0
24.	Коридор	57,4	71.	Помещение обслуживающего персонала	10,9
25.	Зрительный зал	167	72.	Дыхательный аппарат	14,0
26.	Эстрада	106	73.	Вестибюль-грелка	38,4
27.	Склад объемных декораций, бутафор	15,6	74.	Раздевалочные	40,4
28.	Склад мебели	18,0	75.	Сан.узел	5,2
29.	Помещение обслуживающего персонала	10,6	76.	Тамбуры	9,6
30.	Кладовые	10,0	77.	Душевые	19,2
31.	Электрощитовая	9,6	78.	Проходная ножная ванна	4,8
32.	Пожарный пост	21,6	79.	Раздевалочная-комната отдыха	20,8
33.	Сан.узел (женский)	24,3	80.	Камера сухого жара	20,0
34.	Сан.узел (мужской)	12,6	81.	Кладовая спорт.инвентаря	3,8
35.	Комната руководителей кружков	12,7	82.	Кладовая хоз.инвентаря	3,8
36.	Комната администратора	6,1	83.	Кабинеты сухого массажа	28,0
37.	Кабинет директора	13,1	84.	Обходной коридор	68,0
38.	Выставочный зал, гостиные, читальный зал	382,5	85.	Зона подготовительных занятий	256,8
39.	Игровые	173,0	86.	Ванна оздоровительного бассейна	
40.	Радиоузел	17,6	87.	Душевая	1,8
41.	Сан.узел	5,6	88.	Помещение для занятий настольным теннисом	192
42.	Звукоаппаратная	12,9	89.	Венткамера	
43.	Комната киномеханика	12,9	90.	Помещение для тренажеров	337,6
44.	Кинопроекторная с перемоточной	19,5	91.	Площадка для занятий ритмическ. художественной гимнастикой	
45.	Венткамера	85,2	92.	Техподполье	2740
46.	Коридор	26,4			

КУЛЬТУРНО-ОЗДОРОВИТЕЛЬНЫЙ ЦЕНТР НА 500 ПОСЕТИТЕЛЕЙ В ЛЕГКИХ МЕТАЛЛИЧЕСКИХ КОНСТРУКЦИЯХ СИСТЕМЫ "КАНСК" ДЛЯ СТРОИТЕЛЬСТВА В РАЙОНАХ ЗАПАДНОЙ СИБИРИ		ЗОНАЛЬНЫЙ ТИПОВОЙ ПРОЕКТ 262-16-8.13.90	Страница 4
D2BA СТРОИТЕЛЬНЫЕ КОНСТРУКЦИИ И ИЗДЕЛИЯ		Наибольшая масса монтажного элемента - 3,0 т (плита перекрытия)	
<p>Фундаменты - монолитные железобетонные, ростверки по сборным железобетонным сваям.</p> <p>Сваи - ГОСТ 19804.1-79. Типоразмер - I. Блоки бетонные - ГОСТ 13579-78, Типоразмеров - 6.</p> <p>Панели цокольные - сборные легкобетонные по серии I.030.1-I вып.1-1, Типоразмеров - 2.</p> <p>Каркас - стальной типа "Канск", рамный, шифр II-2537 КМ; рамы - типоразмер - I; стойки фахверка, типоразмер - I; ригели торцевые, типоразмеров - 2, вертикальные связи, типоразмеров - 2; кровельный настил, типоразмер - I. Стойки встроенного каркаса, типоразмеров - 3; балки встроенного каркаса, типоразмеров - 2.</p> <p>Стены наружные - панели стеновые 3-х слойные с обшивками из стальных профилированных листов и минераловатного утеплителя, шифр I72 КМ. Типоразмеров - 7.</p> <p>Перекрытия - сб. железобетонные пустотные панели по серии I.141-I вып.64. Типоразмеров - 5, вып.61 Типоразмеров - 6; сб. железобетонные ребристые панели по серии I.242.1-3 вып.1 - Типоразмеров - 2. Серия 3.006.1-2/87, вып.1-1 + 4-4. Типоразмеров - 4.</p> <p>Перегородки - поэлементной сборки из гипсокартонных и асбоцементных листов на металлическом каркасе, по серии I.231.9-10 вып.2.</p> <p>Кровля - плоская рулонная из 4-х слоев рубероида с защитным слоем из гравия. Утеплитель - минераловатные плиты = 125 кг/м³.</p> <p>Полы - мозаичные плиты, керамическая плитка, линолеум по серии 2.244-1, вып.4.</p> <p>Окна и балконные двери - из алюминиевых сплавов по серии I.236.4-8 вып.3, Типоразмеров - 3.</p> <p>Тамбуры - из алюминиевых сплавов по серии I.236.4-7/84 вып.2.</p> <p>Двери внутренние - деревянные по серии I.136-10; Типоразмеров - 6, служебные по серии I.136.5-19, Типоразмеров - 3.</p>		<p>Н5UA ОТДЕЛКА НАРУЖНАЯ</p> <p>Окраска стеновых панелей - нитроэмалью. Цоколя - облицовка керамической плиткой типа "Кабанчик"</p> <p>ВНУТРЕННЯЯ</p> <p>Стеновые панели - нитроэмалью, перегородки - поливинилацетатными красителями, облицовка керамической плиткой.</p>	
C3CA ИНЖЕНЕРНОЕ ОБОРУДОВАНИЕ		<p>Водопровод - объединенный; хозяйственно-питьевой - противопожарный. Напор на вводе H= 15,0 м, при пожаре H= 31,5 м</p> <p>Канализация - хозяйственно-бытовая в наружную сеть.</p> <p>Отопление - центральное водяное от наружной сети. Параметры теплоносителя T= 95-70°C.</p> <p>Вентиляция - приточно-вытяжная с механическим побуждением и естественная.</p> <p>Горячее водоснабжение - от наружной тепловой сети.</p> <p>Электроснабжение - от наружных сетей напряжением 380/220 В.</p> <p>Устройства связи - телефон-радио, электрочасы, пожарная сигнализация.</p>	
C2ED ОСНАЩЕНИЕ ЗДАНИЯ		<p>Оборудование сауны, радиоузла, спортивное оборудование и инвентарь. Кинооборудование зрительного зала, механооборудование эстрады, санитарно-техническое оборудование.</p>	
J30B НОРМАТИВНОЕ ЗНАЧЕНИЕ ВЕТРОВОГО ДАВЛЕНИЯ	- 49 кгс/м ² 0,49 кПа	J3NB НОРМАТИВНОЕ ЗНАЧЕНИЕ БЕСА СНЕГОВОГО ПОКРОВА	- 150 кгс/м ² 1,50 кПа
R2CO СТЕПЕНЬ ОГНЕСТОЙКОСТИ	- IIIa	G2EE ИНЖЕНЕРНО-ГЕОЛОГИЧЕСКИЕ УСЛОВИЯ	- обычные.
N1BD РАСЧЕТНАЯ ТЕМПЕРАТУРА НАРУЖНОГО ВОЗДУХА минус 47°C			
G2DD КЛИМАТИЧЕСКИЙ ПОДРАЙОН СССР - IД			

КУЛЬТУРНО-ОЗДОРОВИТЕЛЬНЫЙ ЦЕНТР НА 500 ПОСЕТИТЕЛЕЙ В ЛЕГКИХ МЕТАЛЛИЧЕСКИХ КОНСТРУКЦИЯХ СИСТЕМЫ "КАНСК" ДЛЯ СТРОИТЕЛЬСТВА В РАЙОНАХ ЗАПАДНОЙ СИБИРИ		ЗОНАЛЬНЫЙ ТИПОВОЙ ПРОЕКТ 262-16-8.13.90	Страница 5
Наименование		Всего	Удельный показатель
V1IA	СТОИМОСТЬ		
V1IB	Общая сметная стоимость	тыс.руб. 2036,5	
	в том числе:		
V1IL	строительно-монтажных работ	" 1882,38	
V1IO	оборудования и мебели	" 154,12	
V1IS	Стоимость строительно-монтажных работ на 1 м ² полезной площади	руб. 289,24	
V1IR	То же, на 1 м ³ строительного объема здания	" 60,11	
V1IV	Стоимость общая на расчетный показатель	" 312,92	
V1JA	ТРУДОЕМКОСТЬ		
V1JF	Построечные трудовые затраты	чел.,дн. 14832	
V1JS	То же, на 1 м ² полезной площади	" 2,28	
V1JR	То же, на 1 м ³ строительного объема здания	" 0,47	
V1JV	То же, на расчетный показатель	" 2,28	
V1KA	РАСХОДЫ		
V1KB	Расход строительных материалов		
	Цемент	т 485,5	
	Цемент, приведенный к марке М400	" 475,5 (164,3)	
	То же, на 1 м ² полезной площади	" 0,07	
	То же, на 1 м ³ строительного объема здания	" 0,015	
	Сталь	517,15	
	Сталь, приведенная к классу А-1 и Ст.3	" 541,4 (491,1)	
	в том числе:		
	Сталь прокатная, приведенная к Ст.3	" 475,5	
	Сталь, приведенная к классам А-1 и Ст.3 на 1 м ² полезной площади	" 0,09	
	То же, на расчетный показатель	" 0,09	
	Бетон и железобетон	м ³ 1821,2	
	В том числе:		
	монолитный бетон	" 715,0	
	сборный бетон	" 218,0	
	сборный железобетон	" 882,2	
	Бетон и железобетон на 1 м ² полезной площади	" 0,28	
	На расчетный показатель	" 0,28	
	Лесоматериалы	м ³ 90,0	
	Лесоматериалы, приведенные к круглому лесу	" 127,0	
	Кирпич	тыс.шт. 60,0	
В скобках указывается потребность строительных материалов без учета расходов на изготовление сборных изделий, конструкций.			

КУЛЬТУРНО-ОЗДОРОВИТЕЛЬНЫЙ ЦЕНТР НА 500 ПОСЕТИТЕЛЕЙ В ЛЕГКИХ МЕТАЛЛИЧЕСКИХ КОНСТРУКЦИЯХ СИСТЕМЫ "КАНСК" ДЛЯ СТРОИТЕЛЬСТВА В РАЙОНАХ ЗАПАДНОЙ СИБИРИ		ЗОНАЛЬНЫЙ ТИПОВОЙ ПРОЕКТ 262-16-8.13.90	Страница 6
Наименование		Всего	Удельный показатель
V4KA	ЭКСПЛУАТАЦИОННЫЕ ПОКАЗАТЕЛИ		
V4KH	Расход воды	м3/сут	68,5
	холодной	м3/час	3,05
	горячей	"	3,15
V4KI	Канализационные стоки	м3/час	6,20
V4KN	Расход тепла	ккал/ч	1372960
		кВт	1597,42
	В том числе:		
	на отопление	"	386710
			449,75
	на вентиляцию	"	769410
			894,83
	на горячее водоснабжение	"	216840
			252,84
	Тепла на отопление 1 м2 полезной площади		59,42 0,07
V4KK	Потребная электрическая мощность	кВт	201
	ТЕХНИЧЕСКИЕ ХАРАКТЕРИСТИКИ		
G3NB	Объем строительный здания	м3	31313
V1NN	Объем строительный на 1 м2 полезной площади	"	4,81
	То же, на 1 м2 нормируемой площади	"	9,08
V1NP	То же, на расчетный показатель ПЛОЩАДЬ	"	4,81
G3OC	застройки	м2	3005
	полезная	"	6508
G3OB	общая	"	6830
	Полезная площадь на расчетный показатель	"	1,00
G3OQ	Нормируемая площадь	"	3450
	То же, на расчетный показатель	"	0,53
	То же, на 1 м2 полезной площади	"	0,53
ДОПОЛНИТЕЛЬНЫЕ ДАННЫЕ			
1. Расчетный показатель - 1 кв.м полезной площади (6508 м2)			
2. Сметная документация составлена в нормах и ценах 1984 г.			
B7EA	СОСТАВ ПРОЕКТНОЙ ДОКУМЕНТАЦИИ		
	Альбом 1	- Архитектурно-строительные решения. Технология производства. Механооборудование	
	Альбом 2	- Конструкции железобетонные.	
	Альбом 3	- Конструкции металлические.	
	Альбом 4	- Отопление и вентиляция. Водопровод и канализация.	
	Альбом 5	- Электрическое освещение. Автоматизация, связь и сигнализация. Кинотехнология.	
	Альбом 6	- Задание заводу на изготовление щитов и пультов автоматизации.	
	Альбом 7	- Ведомость потребности в материалах.	
	Альбом 8	- Спецификация оборудования.	
	Часть 1	- Технологическое оборудование.	
	Часть 2	- Санитарно-техническое оборудование.	
	Часть 3	- Электротехническое оборудование.	
	Альбом 9	- С м е т н.	
	Объем проектных материалов, приведенных к формату А4 - 2091 ф-ки		
B7BA	АВТОР ПРОЕКТА	ЦИИИЭП учебных зданий, 127434, Москва, Дмитровское шоссе, 9.	
B7HA	УТВЕРЖДЕНИЕ	Утвержден Госкомархитектуры, приказ № 96 от 6 июня 90г. Введен в действие ЦИИИЭП учебных зданий, приказ № 70 от 9 октября 90г.	
B7KA	ПОСТАВЩИК	ЦИИИЭП учебных зданий, 127434, Москва, Дмитровское шоссе, 9.	

Катал.л. 065816