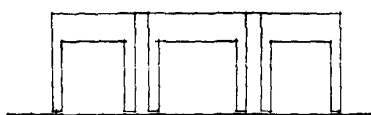
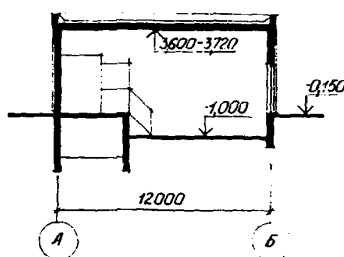
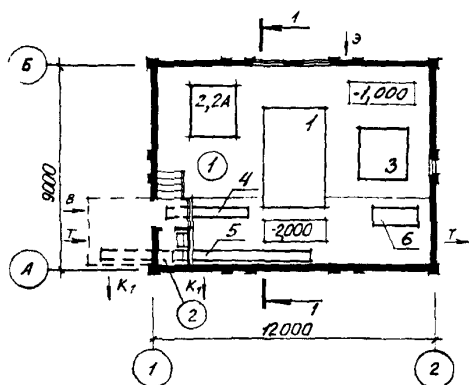


СССР	СТРОИТЕЛЬНЫЙ КАТАЛОГ ЧАСТЬ 2 ТИПОВЫЕ ПРОЕКТЫ ПРЕДПРИЯТИЙ, ЗДАНИЙ И СООРУЖЕНИЙ	ЗОНАЛЬНЫЙ ТИПОВОЙ ПРОЕКТ 903-4-131.13.87
ЦИТП	ЦИТП ДЛЯ НУЖД ГОРЯЧЕГО ВОДОСНАБЖЕНИЯ И ОТОПЛЕНИЯ ТЕПЛОПРОИЗВОДИТЕЛЬНОСТЬЮ ДО 16,28 МВТ СТЕНЫ ИЗ КИРПИЧА (ДЛЯ СТРОИТЕЛЬСТВА В БССР)	УДК 697.34
МАЙ 1988		На 3-х листах На 5-и страницах Страница I

ФАСАД I-2



РАЗРЕЗ I-I

ПЛАН СО СХЕМОЙ РАЗМЕЩЕНИЯ
ТЕХНОЛОГИЧЕСКОГО ОБОРУДОВАНИЯ

ЭКСПЛИКАЦИЯ ПОМЕЩЕНИЙ

Но-мер	Наименование	Площадь м ²
1.	Производственное помещение	99,43
2.	Уборная	1,64

ЭКСПЛИКАЦИЯ ОБОРУДОВАНИЯ

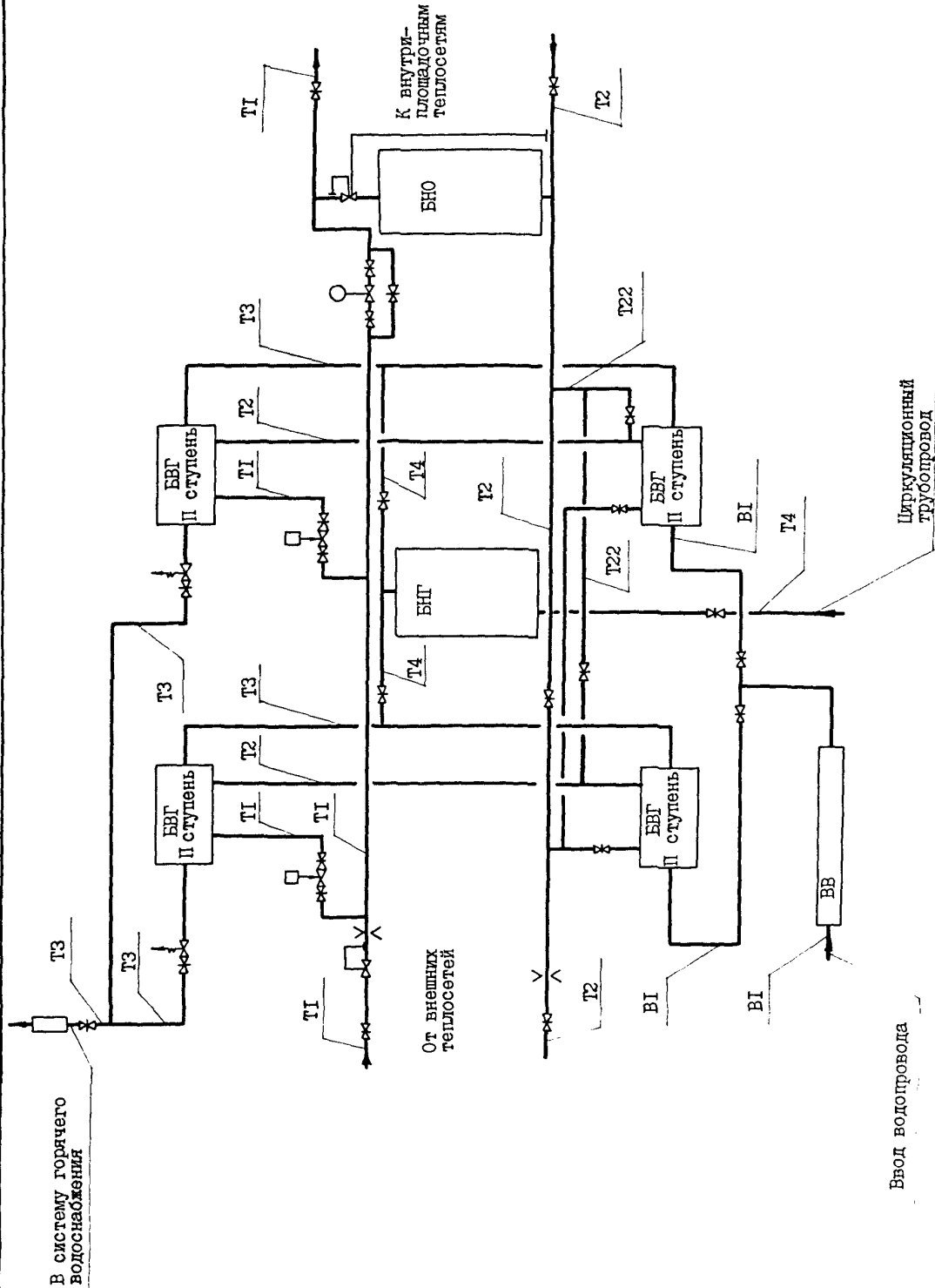
Поз.	Наименование	Кол.
1.	БВГ - блок водоподогревателей горячего водоснабжения	1
2.	БНГ - блок циркуляционных насосов горячего водоснабжения	1
2а.	БНГП - блок повысительных насосов горячего водоснабжения	1
3.	БНО - блок корректирующих насосов отопления	1
4.	ВВ - блок ввода водопровода	1
5.	УВУ - блок узла учета тепла	1
6.	БКЗ - блок катодной защиты	1
7.	Кран-балка подвесная ручная грузоподъемностью 1,0 т	1

ЦТП для нужд горячего водоснабжения и отопления
 ТЕПЛОПРОИЗВОДИТЕЛЬНОСТЬЮ ДО 16,28 МВт СТЕНЫ ИЗ КИРПИЧА
 (ДЛЯ СТРОИТЕЛЬСТВА В БССР)

ЗОНАЛЬНЫЙ
 ТИПОВОЙ ПРОЕКТ
 903-4-131, 13.87

Лист I
 Страница 2

ТЕХНОЛОГИЧЕСКАЯ СХЕМА ТРУБОПРОВОДОВ ЦТП С ЦИРКУЛЯЦИОННЫМИ НАСОСАМИ БНГ

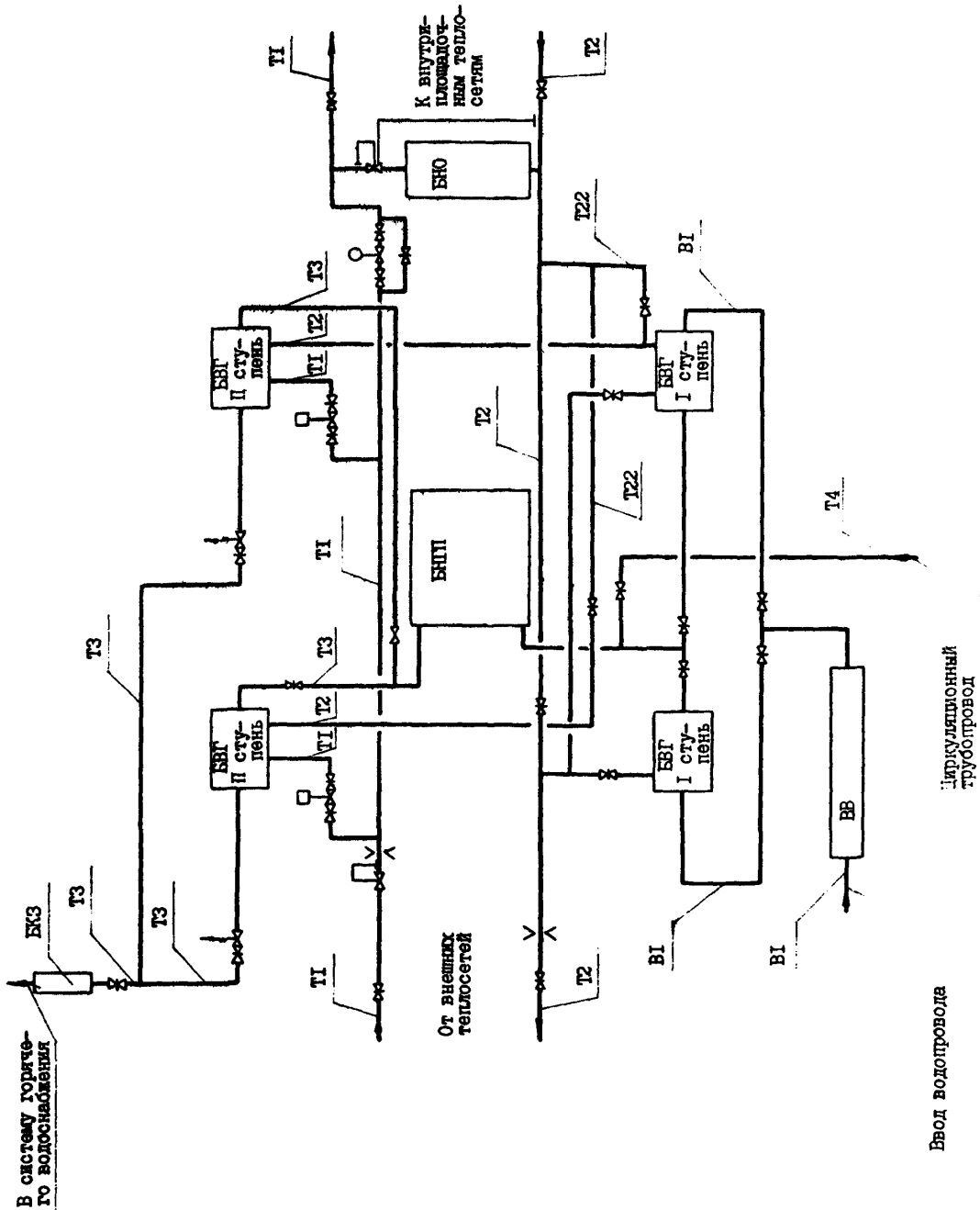


ЦТП для нужд горячего водоснабжения и отопления
теплопроизводительностью до 16,28 МВт стены из кирпича
(для строительства в БССР)

ЗОНАЛЬНЫЙ
ТИПОВОЙ ПРОЕКТ
903-4-131.13.87

Лист 2
Страница 3

ТЕХНОЛОГИЧЕСКАЯ СХЕМА ТРУБОПРОВОДОВ ЦТП С ПОВЫСИТЕЛЬНЫМИ ЦИРКУЛЯЦИОННЫМИ НАСОСАМИ БИПТ



ЦТП ДЛЯ НУЖД ГОРЯЧЕГО ВОДОСНАБЖЕНИЯ И ОТОПЛЕНИЯ
ТЕПЛОПРОИЗВОДИТЕЛЬНОСТЬЮ ДО 16,28 МВТ СТЕНЫ ИЗ КИРПИЧА
(ДЛЯ СТРОИТЕЛЬСТВА В БССР)

ЗОНАЛЬНЫЙ
ТИПОВОЙ ПРОЕКТ
903-4-131.13.87

Лист 2
Страница 4

D1AA ТЕХНИЧЕСКАЯ ХАРАКТЕРИСТИКА

Центральный тепловой пункт сооружается при вводе распределительных тепловых сетей на территории жилых кварталов, больниц, профилакториев, санаториев; пионерских лагерей и других потребителей для учета отпускаемого тепла и обеспечения горячей водой зданий высотой до 12 этажей.

В ЦТП размещено оборудование, приборы контроля и управления, позволяющее осуществлять:

- преобразование параметров теплоносителя
- контроль параметров теплоносителя
- регулирование расходов теплоносителя и распределение его по системам потребления тепла
- учет расхода тепла и теплоносителя
- защита местных систем от аварийного повышения давления.

Для централизованного снабжения зданий теплом и горячей водой принята двухступенчатая смешанная схема присоединения водоподогревателей горячего водоснабжения с ограничением максимального расхода сетевой воды на вводе в ЦТП.

Схема присоединения систем отопления принята зависимая.

В ЦТП поступает высокотемпературная вода с параметрами 150-70°C от городской ТЭЦ или групповой котельной.

В зависимости от производительности приняты 4 варианта ЦТП. (Вариант 3 - основное решение).

Вариант	Теплопроизводительность $\frac{\text{МВТ}}{\text{Гкал/ч}}$		
	Горячее водоснабжение	Отопление и вентиляция	Всего
1	<u>1,16</u>	<u>1,62</u>	<u>2,78</u>
	1,0	1,4	2,4
2	<u>2,32</u>	<u>3,25</u>	<u>5,57</u>
	2,0	2,8	4,8
3	<u>3,72</u>	<u>4,64</u>	<u>8,36</u>
	3,2	4,0	7,2
4	<u>7,00</u>	<u>9,28</u>	<u>16,28</u>
	6,0	8,0	14,0

D2BA СТРОИТЕЛЬНЫЕ КОНСТРУКЦИИ И ИЗДЕЛИЯ

Фундаменты - ленточные из бетона класса В7,5

Стены - из кирпича КРЭУ 75/1350/25 ГОСТ 530-80 и ГОСТ 7484-78 (вариант из монолитного керамзитобетона класса В3,5 средней плотностью 1000+1200 кг/м³)

Покрытие - сборные железобетонные панели по серии 1.241-1 вып. 21, типоразмеров - I; плиты по серии 1.041.1-2 вып. 6, типоразмеров - I

Перекрытки - сборные железобетонные по серии 1.038.1-1 вып. 4, типоразмеров - 5

Перегородки - из кирпича КРЭУ 75/1350/15 ГОСТ 530-80

Заглубленная часть ЦТП - из сборных железобетонных лотков по серии 3.006.1-2/82 вып. 0, 1-1, типоразмеров - I

Перекрытие - сборная железобетонная панель по серии 1.141-1 вып. 60, типоразмеров - I

Кровля - плоская, рулонная из 3-х слоев наплавленного рубероида, с внутренним водостоком

Утеплитель - газосиликатные плиты средней плотностью 400 кг/м³ по ГОСТ 5742-76

Полы - бетонные, из керамической плитки

Двери - наружные по ГОСТ 24698-81, типоразмеров - I, внутренние - по ГОСТ 6629-74*, типоразмеров - I

Наибольшая масса монтажного элемента (панель покрытия) - 4,62 т

H5UA ОТДЕЛКА

НАРУЖНАЯ

Лицевой керамический кирпич по ГОСТ 7484-78. Набрызг цементно-песчаным раствором для стен из монолитного керамзитобетона

ВНУТРЕННЯЯ

Клеевая и масляная окраска, известковая побелка

С3ГА ИНЖЕНЕРНОЕ ОБОРУДОВАНИЕ

Водопровод - объединенный хозяйственно-питьевой и противопожарный от внешней сети. Напор на вводе - 10 м

Канализация - хозяйственно-бытовая в городскую сеть

Отопление - центральное водяное с параметрами теплоносителя 150-70°C. Система однострунная, горизонтальная

Вентиляция - приточная - естественная, вытяжная - механическая

Горячее водоснабжение - от внутренних магистралей центрального теплового пункта

Электроснабжение - от городских электросетей напряжением 380/220 В

J30B СКОРОСТНОЙ НАПОР ВЕТРА - $\frac{23 \text{ кгс/м}^2}{0,23 \text{ кПа}}$

K2CO СТЕПЕНЬ ОГНЕСТОЙКОСТИ - вторая

N1BD РАСЧЕТНАЯ ТЕМПЕРАТУРА НАРУЖНОГО ВОЗДУХА - минус 22,26°C (основное решение)

G2DD КЛИМАТИЧЕСКИЙ ПОДРАЙОН - ПВ Белорусской ССР

J3NB ВЕС СНЕГОВОГО ПОКРОВА - $\frac{100 \text{ кгс/м}^2}{1,0 \text{ кПа}}$

G2EE ИНЖЕНЕРНО-ГЕОЛОГИЧЕСКИЕ УСЛОВИЯ - обычные

ДОПОЛНИТЕЛЬНЫЕ ДАННЫЕ

Проект разработан взамен типового проекта 903-4-22.

За расчетный показатель принят 1 МВТ. Количество расчетных единиц - 8,36.

Проект разработан исходя из принципа блочного монтажа оборудования.

Сметы составлены в нормах и ценах 1984 года.

Показатели даны для основного варианта с теплопроизводительностью 8,36 МВТ.

