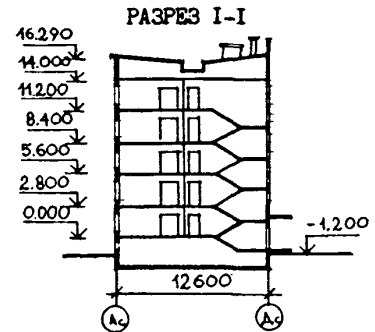
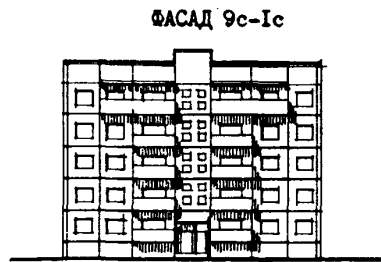
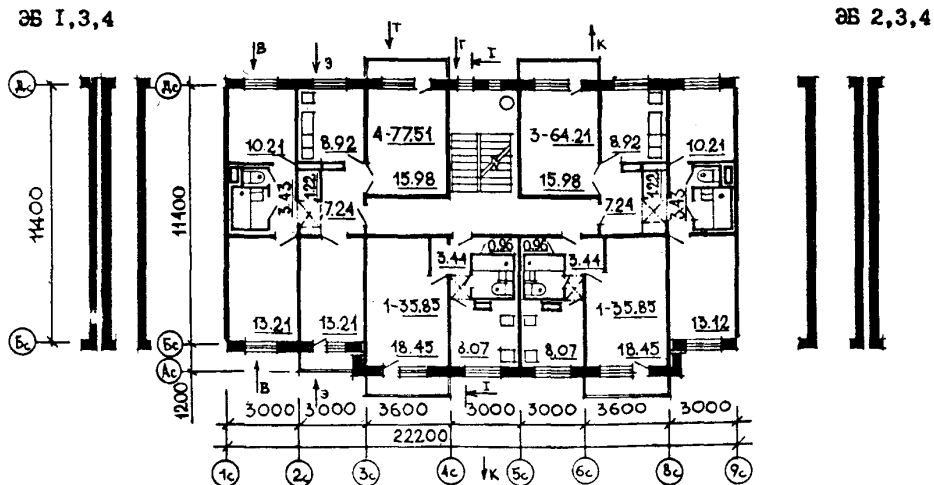


<b>К-2</b>	<b>СТРОИТЕЛЬНЫЙ КАТАЛОГ</b> <b>Часть 2</b> <b>ТИПОВЫЕ ПРОЕКТЫ ПРЕДПРИЯТИЯ, ЗДАНИЯ И СООРУЖЕНИЯ</b>	<b>90-0268.13.89</b>
<b>СССР</b>  <b>ЦИТП</b>	<b>БЛОК-СЕКЦИЯ 5-ЭТАЖНАЯ 20-КВАРТИРНАЯ</b> <b>РЯДОВАЯ З.И.И. 4</b> <b>(ДЛЯ СТРОИТЕЛЬСТВА В ГОРОДЕ ЛИПЕЦКЕ И ЛИПЕЦКОЙ ОБЛАСТИ)</b>	УДК 728.2.011
<b>МАРТ</b> <b>1990</b>	<b>ЗОНАЛЬНЫЙ ТИПОВОЙ ПРОЕКТ</b>	На <b>4</b> страницах Страница <b>1</b>



**ПЛАН ТИПОВОГО ЭТАЖА**  
(неизменяемая часть)



**ЭКСПЛИКАЦИЯ КВАРТИР**

Квартиры	Количество	Площадь, м <sup>2</sup>	
		общая	общая без учета летних помещений
Четырехкомнатные - 4	5	79,17	77,51
Трехкомнатные - 3	5	65,19	64,21
Однокомнатные - I	10	36,83	35,85
Средняя площадь квартиры		54,5	53,35

БЛОК-СЕКЦИЯ 5-ЭТАЖНАЯ 20-КВАРТИРНАЯ РЯДОВАЯ 3.1.1.4 (ДЛЯ СТРОИТЕЛЬСТВА В ГОРОДЕ ЛИПЕЦКЕ И ЛИПЕЦКОЙ ОБЛАСТИ)	ЗОНАЛЬНЫЙ ТИПОВОЙ ПРОЕКТ 90-0268.13.89	Страница 2
<p><b>D2BA СТРОИТЕЛЬНЫЕ КОНСТРУКЦИИ</b></p> <p>Конструктивная схема с поперечными и продольными несущими стенами и опиранием панелей перекрытия по контуру</p> <p>Фундаменты - ленточные: плиты по ГОСТ 13580-85, блоки по ГОСТ 13579-78 Типоразмеров - 4</p> <p>Стены наружные - однослойные панели с толщиной 350 мм из шлакопемзобетона <math>\gamma=1500</math> кгс/м<sup>3</sup> Типоразмеров - 12</p> <p>Стены цокольные и парапетные - однослойные шлакопемзобетонные панели толщиной 330 и 300 мм <math>\gamma=1700</math> кгс/м<sup>3</sup> Типоразмеров - 10</p> <p>Стены внутренние - несущие железобетонные плоские панели толщиной 200, 160, 140 и 120 мм Типоразмеров - 8</p> <p>Перекрытия - железобетонные плоские панели толщиной 160 мм Типоразмеров - 6</p> <p>Покрытие - плиты плоские однослойные из шлакопемзобетона <math>\gamma=1900</math> кгс/м<sup>3</sup> Типоразмеров - 6</p> <p>Перегородки - сборные железобетонные толщиной 80 мм Типоразмеров - 2</p> <p>Вентблоки - самонесущие изделия толщиной 300 мм с вертикальными каналами железобетонные по серии I.134.1-12 вып. I Типоразмеров - 2</p> <p>Балконы - железобетонные плоские плиты из мелкозернистого шлакопемзобетона <math>\gamma=1900</math> кгс/м<sup>3</sup> Типоразмеров - 4</p> <p>Крыша - с теплым чердаком и внутренним водостоком</p> <p>Кровля - безрулонная</p> <p>Санузлы - железобетонные санитарно-технические кабины по серии I.188-5 вып. 10</p> <p>Лестницы - сборные железобетонные площадки и марши, офактуренные шлифованным мозаичным слоем Типоразмеров - 5</p> <p>Двери наружные - остекленные и глухие по ГОСТ 24698-81 Типоразмеров - 3</p> <p>Двери внутренние - щитовые по ГОСТ 6629-74</p> <p>Окна с раздельными переплетами по ГОСТ 11214-86 Типоразмеров - 4</p> <p>Встроенное оборудование - шкафы, антресоли серия I.172.5-6</p> <p>Полы - линолеум на теплозвукоизоляционной основе, дощатый, керамическая плитка, линолеум безосновный, мозаичный</p> <p>Наибольшая масса монтажного элемента перекрытия 9,5 т</p>	<p><b>H5UA ОТДЕЛКА</b></p> <p>Наружная</p> <p>Фактурный слой из декоративного бетона</p> <p>Облицовка цоколя керамической плиткой "Кабанчик". Рельефные панели торцов с покраской кремнийорганическими эмалями КО-174</p> <p>Внутренняя</p> <p>В жилых комнатах - оклейка стен обоями улучшенного качества и побелка потолков;</p> <p>в кухнях - масляная покраска стен на высоту 1,8 м с облицовкой керамической плиткой кухонного фронта на высоту 0,6 м между наполными и навесными шкафами, включая боковые стены у плиты и мойки;</p> <p>в ванной - масляная покраска стен на высоту 1,8 м с облицовкой керамической плиткой цокольной части на высоту 0,15 м и стен, к которым примыкают санитарные приборы, на высоту 1,8 м, с экраном перед ванной</p> <p>в уборной - масляная покраска на высоту 1,8 м с облицовкой керамической плиткой цокольной части на высоту 0,15 м</p>	
<p><b>J30B НОРМАТИВНОЕ ЗНАЧЕНИЕ</b> <u>30 кгс/м<sup>2</sup></u> ВЕТРОВОГО ДАВЛЕНИЯ 0,30 кПа</p> <p><b>R2C0 СТЕПЕНЬ ОГНЕСТОЙКОСТИ</b> - вторая</p> <p><b>M1B0 РАСЧЕТНАЯ ТЕМПЕРАТУРА НАРУЖНОГО ВОЗДУХА</b> минус 27°C</p> <p><b>G2D0 КЛИМАТИЧЕСКИЙ ПОДРАЙОН</b> - ПВ (Липецк и область)</p>	<p><b>C3CA ИНЖЕНЕРНОЕ ОБОРУДОВАНИЕ</b></p> <p>Водопровод - хозяйственно-питьевой, расчетный напор у основания стояков 19,2 м</p> <p>Канализация - хозяйственно-бытовая в городскую сеть; водосток - внутренний с открытым выпуском или наружную сеть дождевой канализации</p> <p>Отопление - водяное центральное с температурой теплоносителя 105-70°C. Система однетрубная с конвекторами "Аккорд"</p> <p>Вентиляция - естественная вытяжка из кухонь и санузлов</p> <p>Горячее водоснабжение - от внешней сети, расчетный напор у основания стояков 19,7 м</p> <p>Электроснабжение - от внешней сети, напряжение 380/220 В</p> <p>Освещение - лампами накаливания</p> <p>Устройства связи - радиотрансляционная сеть, телефонные вводы, телеантенны, система домофонов</p> <p>Мусоропровод - с камерой на I этаже по серии I.174.1-I</p>	
	<p><b>C2ED ОСНАЩЕНИЕ ЗДАНИЯ</b></p> <p>Оборудование кухонь и санузлов - газовые плиты, мойки, унитазы, ванны, умывальники</p>	
	<p><b>J3NB НОРМАТИВНОЕ ЗНАЧЕНИЕ</b> <u>100 кгс/м<sup>2</sup></u> ВЕСА СНЕГОВОГО ПОКРОВА 0,98 кПа</p>	
	<p><b>G4BF ОРИЕНТАЦИЯ</b> - широтная</p>	
	<p><b>C2EE ИНЖЕНЕРНО-ГЕОЛОГИЧЕСКИЕ УСЛОВИЯ</b> - обычные</p>	

БЛОК-СЕКЦИЯ 5-ЭТАЖНАЯ 20-КВАРТИРНАЯ РЯДОВАЯ З.И.И.4 (ДЛЯ СТРОИТЕЛЬСТВА В ГОРОДЕ ЛИПЕЦКЕ И ЛИПЕЦКОЙ ОБЛАСТИ)				ЗОНАЛЬНЫЙ ТИПОВОЙ ПРОЕКТ 90-0268.13.89		Страница 3	
Наименование		Всего	На I м2 общей площади квартир	Наименование		Всего	На I м2 общей площади квартир
V4IA СТОИМОСТЬ				V4KA ЭКСПЛУАТАЦИОННЫЕ ПОКАЗАТЕЛИ			
V4IB	Общая сметная стоимость тыс.руб.	166,84	0,153	Расход			
в том числе:				V4KH	воды холодной л/с	0,76	-
V4IL	строительно-монтажных "	164,84	0,152		горячей "	1,03	-
V4IO	оборудования "	2,0	-	V4KI	Канализационные стоки "	3,18	-
V4JA	ТРУДОЕМКОСТЬ			V4KW	Тепла $\frac{\text{ккал/ч}}{\text{кВт}}$	<u>188755</u>	-
V4JF	Построечные трудовые затраты чел.дн.	1727	1,58	в том числе:			
V4KA	РАСХОДЫ			на отопление "			
V4KB	Расходы строительных материалов			на горячее водоснабжение "			
Цемент	т	273,3	0,25	<u>67554</u>			
Цемент, приведенный к М400	"	266(1)	0,24	78,6			
в том числе:				<u>121201</u>			
на сборные изделия	"	265	0,24	141,0			
Сталь	"	27,3(2,3)	0,025	Тепла на отопление I м2 общей площади без л.п.			
в том числе:				V4KJ	Газа $\frac{\text{нм}^3/\text{ч}}$	5,7	7,0
на сборные изделия	"	25	-	V4KK	Потребная электрическая мощность кВт	22,0	-
Бетон и железобетон	м3	991	0,91	Эксплуатационные затраты руб/год			
в том числе:				9950			
монолитный тяжелый	"	23	-	ТЕХНИЧЕСКИЕ ХАРАКТЕРИСТИКИ			
легкий	"	7	-	S3NB	Объем строительный м3	4659,68	4,26
сборный тяжелый	"	616	-	в том числе:			
легкий	"	345	-	подземной части "			
Лесоматериалы	"	71	0,064	S3OC	Площадь застройки м2	282,92	-
Лесоматериалы, приведенные к круглому лесу	"	118,0	0,108	S3OI	общая квартир "	1093,26	-
Кирпич	тыс.шт.	0,5	-	S3OB	общая без учета летних помещений "	1067,10	-
Масса конструкций и материалов	т	2104	1,92	летних помещений "			
Масса надземной части (от низа перекрытия технического подполья)	"	1900	1,74	Площадь внеквартирных помещений "			
				88,75			
				В скобках указывается потребность строительных материалов без учета расходов на изготовление сборных изделий, конструкций			
ДОПОЛНИТЕЛЬНЫЕ ДАННЫЕ							
Показатели приведены для рядовой блок-секции, I-го варианта фасадов, для обычных условий строительства при расчетной температуре минус 27°C с ленточными фундаментами.							
В проекте предусмотрены варианты: фасада, свайных фундаментов							
Расчетный показатель I м2 общей площади квартир							
Сметы составлены для I.2 территориального района в нормах и ценах 1984 г							

БЛОК-СЕКЦИЯ 5-ЭТАЖНАЯ 20-КВАРТИРНАЯ РЯДОВАЯ З.І.І.4. (ДЛЯ СТРОИТЕЛЬСТВА В ГОРОДЕ ЛИПЕЦКЕ И ЛИПЕЦКОЙ ОБЛАСТИ)	ЗОНАЛЬНЫЙ ТИПОВОЙ ПРОЕКТ 90-0268.ІЗ.89	Страница 4
<b>СОСТАВ ПРОЕКТНОЙ ДОКУМЕНТАЦИИ</b>		
<b>В7ЕА</b>		
АС.0-І АС.0І-І АС.І-І ОВ.І-І ВКГ.І-І ВКГ.І-2 Э.І-І УС.І-І ДФ.І-І Д.І-І УАС.І-І УАС.І-2 УАС.2-І УАС.2.5-І УАС.2.5-2 УАС.3-І ИЖ.І.І-І ИЖ.І.І-4 ИЖ.І.І-3 ИЖ.2.І-2 ИЖ.2.І-2 ИЖ.3.І-2 ИЖ.4.І-І ИЖ.4.І-2 ИЖ.4.І-3 ИЖ.4.І-4 ИЖ.4.І-5 ИМ.І-І ИД.І-І ИЖ.СЦ.І	Общие архитектурно-строительные решения Архитектурно-строительные решения ниже отм. 0.000 Архитектурно-строительные решения выше отм. 0.000 Отопление и вентиляция ниже и выше отм. 0.000 Внутренний водопровод и канализация ниже и выше отм. 0.000 Внутренний газопровод Электрооборудование ниже и выше стм. 0.000 Устройства связи и сигнализации ниже и выше отм. 0.000 Система домофонов Диспетчеризация инженерного оборудования Узлы монтажные ниже отм. 0.000 Узлы монтажные выше отм. 0.000 Узлы, фрагменты архитектурно-строительных решений Элементы блокировок ниже отм. 0.000 Элементы блокировок выше отм. 0.000 Узлы и детали архитектурных решений Панели наружных цокольных стен однослойные, шлакопемзобетонные Панели наружных стен однослойные, шлакопемзобетонные Панели наружных парапетных стен однослойные, шлакопемзобетонные Панели внутренних цокольных стен Панели внутренних стен Панели перекрытий толщиной 160 мм Плиты, козырьки, ограждения балконов и лоджий, элементы входов Изделия крыши Изделия сантехкабин Доборные изделия Оголовки свай и прогоны Изделия металлические Изделия деревянные Сметные цены на изделия заводского изготовления	
СМ І СО І ВМ І ВМ 5.І-І ТЭ І-І	Сметная документация Спецификация оборудования Ведомости потребности в материалах на неизменяемую часть блок-секций Ведомости потребности в материалах на неизменяемую часть элементов блокировки Техническая документация	
	Объем проектных материалов, приведенных к формату А4 в том числе изделий заводского изготовления	- 2650 форматок - 1570 форматок
<b>В7ВА АВТОР ПРОЕКТА</b>	институт "Липецкгражданпроект", 398053, площадь Победы, 8	
<b>В7НА УТВЕРЖДЕНИЕ</b>	утвержден Липецким облисполкомом. Постановление №542от 18.12.1989 г Введен в действие институтом "Липецкгражданпроект", приказ № ІІ9 "п" от 19 декабря 1989 г.	
<b>В7КА ПОСТАВЩИК</b>	институт "Липецкгражданпроект", 398053, г. Липецк, площадь Победы, 8	