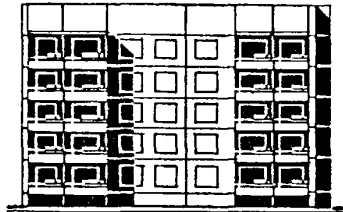
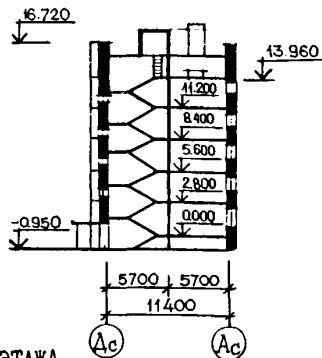
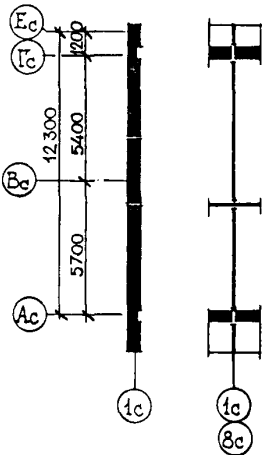
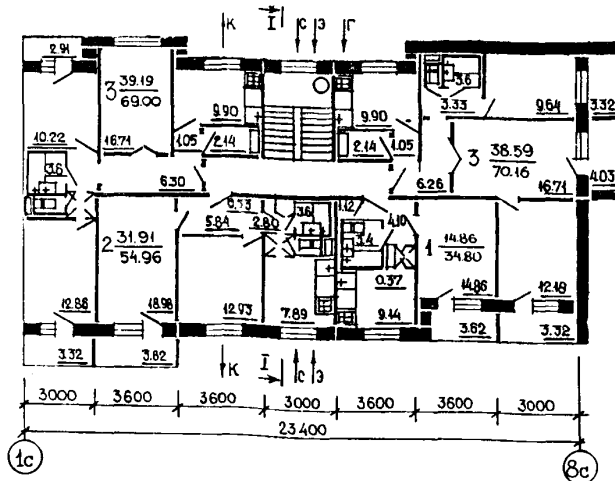
	СТРОИТЕЛЬНЫЙ КАТАЛОГ Часть 2 ТИПОВЫЕ ПРОЕКТЫ ПРЕДПРИЯТИЙ, ЗДАНИЯ И СООРУЖЕНИЯ	90-0245.13.88
СССР	БЛОК-СЕКЦИЯ 5-ЭТАЖНАЯ 19-КВАРТИРНАЯ УГЛОВАЯ-ТОРЦОВАЯ/ПРАВАЯ/ I-2-3-3 (ДЛ Я Г. ИВАНОВО)	УДК 728.2.011
ЦИТП		На 4 страницах Страница 1
МАРТ 1989	ЗОНАЛЬНЫЙ ТИПОВОЙ ПРОЕКТ	

ФАСАД Ic-8c



РАЗРЕЗ I-I

ЭЛЕМЕНТЫ БЛОКИРОВКИ
ЭБ5.2 ЭБ5.1ПЛАН ТИПОВОГО ЭТАЖА
НЕИЗМЕНЯЕМАЯ ЧАСТЬ

ЭКСПЛИКАЦИЯ КВАРТИР

Квартиры	Количество	Площадь, м ²	
		жилая	общая (без учета летн.помещ.)
Однокомнатные	5	14,86	32,99
Двухкомнатные	4	31,91	52,59
Трехкомнатные	10	39,19	65,58
Средняя площадь квартиры	-	31,08	54,07

БЛОК-СЕКЦИЯ 5-ЭТАЖНАЯ 19-КВАРТИРНАЯ УГЛОВАЯ-ТОРЦОВАЯ /ПРАВАЯ/ I - 2 - 3 - 3 (ДЛЯ Г. ИВАНОВО)		ЗОНАЛЬНЫЙ ТИПОВОЙ ПРОЕКТ 90-0245.13.88	Страница 2
D2BA	СТРОИТЕЛЬНЫЕ КОНСТРУКЦИИ И ИЗДЕЛИЯ	H5UA	ОТДЕЛКА
	Конструктивная схема с поперечными и продольными несущими стенами		НАРУЖНАЯ
	Фундаменты - ленточные железобетонные сборные Типоразмеров -		Заводская отделка панелей наружных стен керамической плиткой
	Стены наружные - трехслойные керамзитобетонные панели толщ. 350 мм Типоразмеров - I9		ВНУТРЕННЯЯ
	Стены цокольные - однослойные керамзитобетонные панели толщ. 300 мм Типоразмеров - I4		В комнатах и передних - оклейка обоями повышенного качества, в кухнях и уборных масляная покраска панелей на высоту 1,6 м
	Парапеты - однослойные керамзитобетонные панели толщ. 350 мм. Типоразмеров - I3		Облицовка стен над кухонным оборудованием - глазурованная плитка на высоту 0,6 м
	Стены внутренние - сборные железобетонные плоские панели толщ. 160мм. Типоразмеров - I6		В ванных комнатах - панели из глазурованной плитки, примыкающие к санитарному оборудованию, высотой 1,8 м, а также другие участки стен на высоту 0,15 м от пола
	Стены внутренние цокольные - сборные железобетонные плоские панели толщ. 140 мм Типоразмеров - I5		Остальная поверхность стен - высококачественная клеевая окраска
	Стены внутренние чердачные - сборные железобетонные плоские панели толщ. 120 мм Типоразмеров - 8	S3GA	ИНЖЕНЕРНОЕ ОБОРУДОВАНИЕ
	Перекрытия - сборные железобетонные плоские панели толщ. 160мм Типоразмеров - I6		Водопровод - хозяйственно-питьевой, расчетный напор у основания стояков 22,5 м водяного столба
	Перегородки - железобетонные панели толщ. 60 мм Типоразмеров - 4		Канализация - хозяйственно-бытовая, в городскую сеть; водосток - внутренний с открытым выпуском в сторону осей "Ас" и "Дс"
	Вентблоки - сборные железобетонные толщ. 300 мм Типоразмеров - I		Отопление - водяное центральное. Система одноконтурная с радиаторами типа РСГ2 и "М I40-A0". Температура теплоносителя 105-70 С
	Санузлы - объемные санкабины по серии I.188-5 вып. I0 Типоразмеров - 2		Вентиляция - естественная
	Лестницы - сборные железобетонные плоские марши и площадки по серии I.151.1-6 вып. I Типоразмеров - 4		Горячее водоснабжение - от внешней сети, расчетный напор у основания стояков 24,0 м водяного столба
	Лоджии - сборные железобетонные плоские плиты толщ. 120 мм Типоразмеров - 4		Газоснабжение - от внешней сети к кухонным плитам
	Ограждения лоджий - железобетонные сборные Типоразмеров - I0		Электроснабжение - от внешней сети, напряжение 380/220 В
	Покрытие - керамзитобетонные плоские панели толщ. 250мм Типоразмеров - I5		Освещение - лампами накаливания и люминесцентными лампами
	Крыша с теплым чердаком и внутренним водостоком		Устройства связи - радиотрансляция, коллективные телеантенны, телефонные вводы
	Кровля - рулонная 4-слойная		Лифт - пассажирский, грузоподъемностью 400 кг. Машинное отделение в уровне чердака
	Двери наружные по серии I.136.5-19 Типоразмеров - 5		Мусоропровод по серии 83 с камерой на I этаже
	Двери внутренние - щитовой конструкции по серии I.136-10 Типоразмеров - 4	S2ED	ОСНАЩЕНИЕ ЗДАНИЯ
	Окна и балконные двери - с раздельными переплетами на -30°С по серии I.136.5-16 Типоразмеров - 6		Оборудование кухонь и санузлов - газовые плиты, мойки, унитазы, ванны, умывальники
	Встроенное оборудование - шкафы и антресоли по серии I.172.5-6 Типоразмеров - 4		
	Полы - линолеум на теплой основе, керамическая плитка		
	Наибольшая масса монтажного элемента /панель перекр. П1У/ - 7,95 тн		
J30B	НОРМАТИВНОЕ ЗНАЧЕНИЕ ВЕТРОВОГО ДАВЛЕНИЯ $\frac{23 \text{ кгс/м}^2}{0,23 \text{ кПа}}$	J3NB	НОРМАТИВНОЕ ЗНАЧЕНИЕ ВЕСА СНЕГОВОГО ПОКРОВА $\frac{150 \text{ кгс/м}^2}{1,5 \text{ кПа}}$
R2C0	СТЕПЕНЬ ОГНЕСТОЙКОСТИ - II	G1BE	ОРИЕНТАЦИЯ - ШИРОТНАЯ
N1BD	РАСЧЕТНАЯ ТЕМПЕРАТУРА НАРУЖНОГО ВОЗДУХА - минус 30°С	G2EE	ИНЖЕНЕРНО-ГЕОЛОГИЧЕСКИЕ УСЛОВИЯ
G2DD	КЛИМАТИЧЕСКИЙ ПОДРАЙОН СССР - ПВ (Г. ИВАНОВО)		

БЛОК-СЕКЦИЯ 5-ЭТАЖНАЯ 19-КВАРТИРНАЯ УГЛОВАЯ-ТОРЦОВАЯ /ПРАВАЯ/ I - 2 - 3 - 3 (ДЛЯ Г. ИВАНОВО)			ЗОНАЛЬНЫЙ ТИПОВОЙ ПРОЕКТ 90-0245.13.88		Страница 3
Наименование	Всего	На I м ² общей площади	Наименование	Всего	На I м ² общей площади
VIIA	СТОИМОСТЬ		V4KA	ЭКСПЛУАТАЦИОННЫЕ ПОКАЗАТЕЛИ	
VIIB	Общая сметная стоимость тыс. руб.	184505	V4KH	Расход воды холодной л/с 0,93 то же 0,69	-
VIIJ	в том числе: строительно-монтажных работ то же	173254	V4KJ	Канализационные стоки "	3,18
VIIO	оборудования "	11251	V4KN	Тепла ккал/ч 194455 кВт 225,570	-
VIJA	ТРУДОЕМКОСТЬ			в том числе: на отопление то же 82550 95,76	-
VIJE	Построечные трудовые затраты чел.-дн.	1316		на горячее водоснабжение " 111905	-
VIIKA	РАСХОДЫ			тепла на отопление 1 м ² общей площади (без учета летних помещений) "	129,810
VIIKB	Расход строительных материалов		V4KJ	Газа нм ³ /ч 7,25	72,09
	Цемент т	276,448	V4KK	Потребная электрическая мощность кВт 22,0	0,836
	Цемент, приведенный к марке М400 "	267,650/22,610/0,245		Эксплуатационные затраты руб/год	
	в том числе:			ТЕХНИЧЕСКИЕ ХАРАКТЕРИСТИКИ	
	на сборные изделия "	245,040	G3NB	Объем строительный м ³ 4089,42	3,753
	Сталь "	27,592		В том числе: подземной части "	13,02
	Сталь, приведенная к классам А-I и С38/23 "	35,893/1,958/0,032	G3OC	Площадь застройки м ² 299,66	-
	В том числе: на сборные изделия "	33,935	G3OB	Общая то же 1089,64	-
	Бетон и железобетон м ³	991,80		Общая (без учета летних помещений) "	1027,36
	в том числе: монолитный: тяжелый то же 9,765	0,0089		Жилая "	590,54
	легкий "	-		летних помещений "	124,56
	Сборный: тяжелый "	697,67			
	легкий "	284,37			
	Лесоматериалы "		G3OK		
	Лесоматериалы, приведенные к круглому лесу "	113,810/18,905/0,104			
	Кирпич тыс.шт.				
	Масса конструкций и материалов т	2175			
	Масса надземной части /от низа перекрытия технического подполья/ то же	2027			
		1,860			
ДОПОЛНИТЕЛЬНЫЕ ДАННЫЕ					
Показатели приведены для условий строительства при расчетной температуре - 30°C, с ленточными фундаментами, трехслойными стеновыми панелями толщ. 35 см. с отделкой керамической плиткой, при ЭБ Ю.1.					
Сметы составлены в базисных ценах II-го территориального района.					
В проекте предусмотрено: несколько вариантов фасадов, вариант подвала с хоз. сараями, вариант с тройным остеклением.					
Показатели на I м ² общей площади приведены при расчетной единице 1089,64.					

БЛОК-СЕКЦИЯ 5-ЭТАЖНАЯ 19-КВАРТИРНАЯ УГЛОВАЯ-ТОРЦОВАЯ /ПРАВАЯ/ I - 2 - 3 - 3 (ДЛЯ Г. ИВАНОВО)		ЗОНАЛЬНЫЙ ТИПОВОЙ ПРОЕКТ 90-0245.13.88	Страница 4
В7ЕА	СОСТАВ ПРОЕКТНОЙ ДОКУМЕНТАЦИИ		
90.1-И.-АС1-1	Материалы для привязки Общие данные	90.1-И.-ОВ;ВК; ВГС; УСИ-15.С0	Сборник спецификаций оборудования для заказчика
90.1-И.-АС1-2	Архитектурно-строит. реше- ния ниже отм. 0,000 Вариант с подвалом и лен- точными фундаментами	90.1-И.-ОВ;ВК; ВГС;З;УС2-15.С0	
90.1-И.-АС1-3	Архитектурно-строит. реше- ния ниже отм. 0,000 Вариант с техподпольем и ленточными фундаментами	90.1-И.-ТЭ2-16	Техническая эксплуатация
90.1-И.-АС2-4	Архитектурно-строит. реше- ния выше отм. 0,000 Чертежи монтажные Чертежи внутренней отделки	90.1-И.-МП2-17	Материалы для проектиро- вания
90.1-И.-АС1-5	Ведомости потребности в материалах	90.1-И.-ГО1-18	План подвала с размеще- нием ПРУ (вариант № 2)
90.1-И.-ОВ1-6	Отопление и вентиляция (изменяемая часть)	90.1-УАС1-1 90.1-УАС1-2	Узлы монтажные
90.1-И.-ОВ2-7	Отопление и вентиляция (неизменяемая часть)	90.1-ИЖ1.1-1и	Панели наружных стен трехслойные, толщина панели 350 мм
90.1-И.-ОВ1-8.С0 90.1-И.-ОВ2-8.С0	Отопление и вентиляция Сборник спецификаций оборудования	90.1-ИЖ1.1-2п	Панели наружных стен подвала однослойные легкобетонные, толщина панели 300 мм
90.1-И.-ВК1-9	Внутренние водопровод и канализация (изменяемая часть)	90.1-ИЖ1.1-3	Панели наружных стен однослойные легкобетон- ные, толщина панели 350 мм
90.1-И.-ВК2-10	Внутренние водопровод и канализация (неизменяемая часть)	90.1-ИЖ2.1-1	Панели внутренних стен, толщиной 160 мм
90.1-И.-ВГС.2-10	Внутреннее газоснабжение (неизменяемая часть)	90.1-ИЖ2.1-2	Панели внутренних стен цоколя, толщ. 140 мм
90.1-И.-ВК1-11.С0 90.1-И.-ВК2-11.С0 90.1-И.-ВГС2-11.С0	Внутренние водопровод, канализация и газоснабже- ние	90.1-ИЖ2.1-2п	Панели внутренних стен подвала, толщ. 140 мм
90.1-И.-Э1-12	Электроснабжение (изменяемая часть)	90.1-ИЖ3.1-1	Панели перекрытий толщ. 120 мм
90.1-И.-УС1-12	Устройства связи (изменяемая часть)	90.1-ИЖ3.1-2	Панели перекрытий толщ. 160 мм
90.1-И.-Э2-13	Электроснабжение (неизменяемая часть)	90.1-ИЖ4.1-1	Изделия разные бетонные и железобетонные
90.1-И.-УС2-13	Устройства связи (неизменяемая часть)	90.1-ИЖ4.1-2	Изделия разные Элементы крыши
90.1-И.-Э1-14.С0 90.1-И.-УС1-14.С0 90.1-И.-Э2-14.С0 90.1-И.-УС2-14.С0	Электроснабжение и устрой- ства связи Сборник спецификаций оборудования	90.1-ИЖ4.1-2и 90.1-ИЖ4.1-3	Панели покрытия крыши Изделия разные Элементы балконов и лоджий
		90.1-ИД1-1 90.1-ИМ1-1	Изделия деревянные Изделия металлические
Объем проектных материалов, приведенных к формату II-2446 форматок, в том числе изделий заводского изготовления - 930 форматок			
В7ВА	АВТОР ПРОЕКТА	Проектный институт гражданского строительства, планировки и застройки городов и поселков "Ивановгражданпроект" 153003 г.Иваново, ул.Строительная, д.5	
В7НА	УТВЕРЖДЕНИЕ	Государственный комитет РСФСР по делам строительства Постановление № 93 от 3.07.87	
В7КА	ПОСТАВЩИК	Проектный институт гражданского строительства, планировки и застройки городов и поселков "Ивановгражданпроект" 153003 г.Иваново, ул.Строительная, д.5	
Инв. № Катал.лист № 062980			