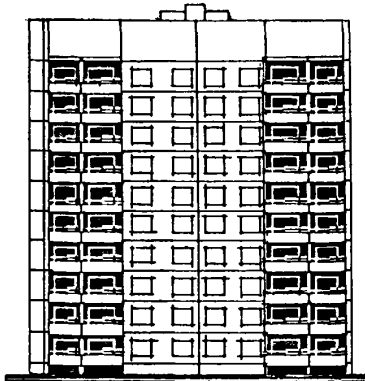
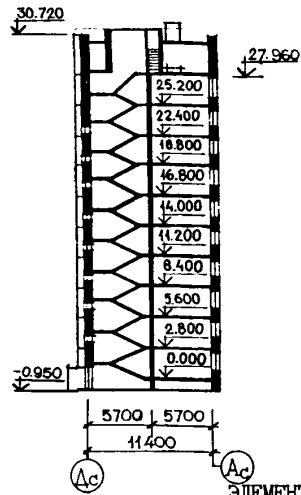
	СТРОИТЕЛЬНЫЙ КАТАЛОГ Часть 2 ТИПОВЫЕ ПРОЕКТЫ ПРЕДПРИЯТИЯ, ЗДАНИЯ И СООРУЖЕНИЯ	90-024I. I3.88
	СССР БЛОК-СЕКЦИЯ 10-ЭТАЖНАЯ 39-КВАРТИРНАЯ УГЛОВАЯ-ТОРЦОВАЯ/ЛЕВАЯ/ 2-2-3-3 (ДЛЯ Г. ИВАНОВО)	УДК 728.2.011
ЦИТП МАРТ 1989	ЗОНАЛЬНЫЙ ТИПОВОЙ ПРОЕКТ	На 4 страницах Страница 1

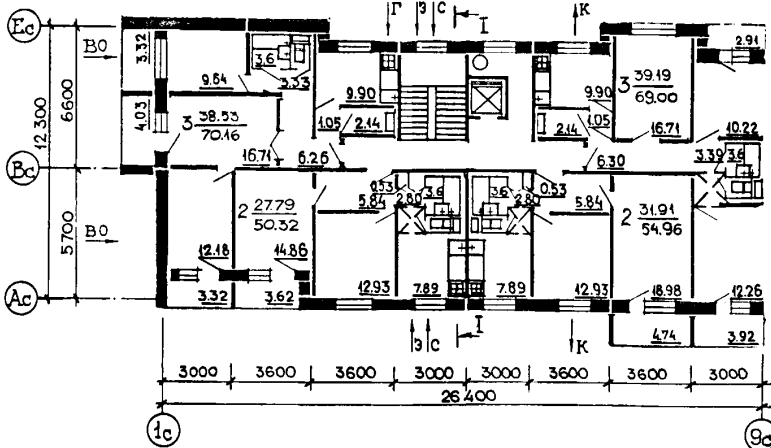
ФАСАД Ic-9c



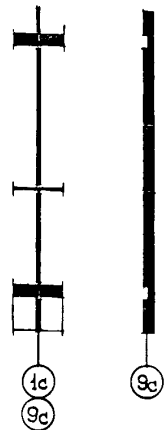
РАЗРЕЗ I-I



ПЛАН ТИПОВОГО ЭТАЖА
НЕИЗМЕНЯЕМАЯ ЧАСТЬ



ЭЛЕМЕНТЫ БЛОКИРОВКИ
ЭБ 10.1 ЭБ 10.3



ЭКСПЛИКАЦИЯ КВАРТИР

КВАРТИРЫ	КОЛИЧЕСТВО	ПЛОЩАДЬ, м ²	
		ЖИЛАЯ	ОБЩАЯ (без учета летн. помещ.)
Двухкомнатные	9	27,79	48,5I
Двухкомнатные	10	31,9I	52,59
Трехкомнатные	20	39,19	65,58
Средняя площадь квартиры	-	34,69	58,31

БЛОК-СЕКЦИЯ 10-ЭТАЖНАЯ 39-КВАРТИРНАЯ УГЛОВАЯ-ГОРЦОВАЯ /ЛЕВАЯ/ 2 - 2 - 3 - 3 (ДЛЯ Г. ИВАНОВО)		ЗОНАЛЬНЫЙ ТИПОВОЙ ПРОЕКТ 90-024I.13.88	Страница 2
D2BA	СТРОИТЕЛЬНЫЕ КОНСТРУКЦИИ И ИЗДЕЛИЯ	H5UA	ОТДЕЛКА
	Конструктивная схема с поперечными и продольными несущими стенами		НАРУЖНАЯ
	Фундаменты - ленточные железобетонные сборные Типоразмеров -		Заводская отделка панелей наружных стен керамической плиткой
	Стены наружные - трехслойные керамзитобетонные панели толщ. 350 мм Типоразмеров - 23		ВНУТРЕННЯЯ
	Стены цокольные - однослойные керамзитобетонные панели толщ. 300 мм Типоразмеров - 15		В комнатах и передних - оклейка обоями повышенного качества, в кухнях и уборных масляная покраска панелей на высоту 1,6 м
	Парапеты - однослойные керамзитобетонные панели толщ. 350 мм Типоразмеров - 14		Облицовка стен над кухонным оборудованием - глазуванная плитка на высоту 0,6 м
	Стены внутренние - сборные железобетонные плоские панели толщ. 160 мм. Типоразмеров - 21		В ванных комнатах - панели из глазуванной плитки, примыкающие к санитарному оборудованию, высотой 1,8 м, а также другие участки стен на высоту 0,15 м от пола
	Стены внутренние цокольные - сборные железобетонные плоские панели толщ. 140 мм Типоразмеров - 15		Остальная поверхность стен - высококачественная клеевая окраска
	Стены внутренние чердачные - сборные железобетонные плоские панели толщ. 120 мм Типоразмеров - 8	C3GA	ИНЖЕНЕРНОЕ ОБОРУДОВАНИЕ
	Перекрытия - сборные железобетонные плоские панели толщ. 160 мм. Типоразмеров - 16		Водопровод - хозяйственно-питьевой, расчетный напор у основания стояков 37,6 м водяного столба
	Перегородки - железобетонные панели толщ. 60 мм Типоразмеров - 4		Канализация - хозяйственно-бытовая, в городскую сеть; водосток - внутренний с открытым выпуском в сторону осей "Ас" и "Дс"
	Вентблоки - сборные железобетонные толщ. 300 мм Типоразмеров - 1		Отопление - водяное центральное. Система однотрубная с радиаторами типа РСГ2 и "М 140-А0". Температура теплоносителя 105-70°C
	Санузлы - объемные санкабины по серии I.188-5 вып.10 Типоразмеров - 2		Вентиляция - естественная
	Лестницы - сборные железобетонные плоские марши и площадки по серии I.151.1-6 вып.1 Типоразмеров - 4		Горячее водоснабжение - от внешней сети, расчетный напор у основания стояков 37,4 м водяного столба
	Лоджии - сборные железобетонные плоские плиты толщ. 120 мм Типоразмеров - 4		Газоснабжение - от внешней сети к кухонным плитам
	Ограждения лоджий - железобетонные сборные Типоразмеров - 10		Электроснабжение - от внешней сети, напряжение 380/220 В
	Шахта лифтовая - железобетонные блоки по серии I.189-6 вып.3/82. Типоразмеров - 2		Освещение - лампами накаливания и люминисцентными лампами
	Покрытие - керамзитобетонные плоские панели толщ. 250 мм. Типоразмеров - 15		Устройства связи - радиотрансляция, коллективные телеантенны, телефонные вводы
	Крыша - с теплым чердаком и внутренним водостоком.		Лифт - пассажирский, грузоподъемностью 400 кг. Машинное отделение в уровне чердака
	Кровля - рулонная 4-слойная.		Мусоропровод по серии 83 с камерой на I этаже
	Двери наружные по серии I.136.5-19 Типоразмеров - 5	C2ED	ОСНАЩЕНИЕ ЗДАНИЯ
	Двери внутренние - щитовой конструкции по серии I.136-10 Типоразмеров - 4		Оборудование кухонь и санузлов - газовые плиты, мойки, унитазы, ванны, умывальники
	Окна и балконные двери - с раздельными переплетами на -30°C по серии I.136.5-16 Типоразмеров - 6		
	Встроенное оборудование - шкафы и антресоли по серии I.172.5-6 Типоразмеров - 4		
	Полы - линолеум на теплой основе, керамическая плитка		
	Наибольшая масса монтажного элемента /панель перекрытия/ - 7,95 тн		
J30B	НОРМАТИВНОЕ ЗНАЧЕНИЕ ВЕТРОВОГО ДАВЛЕНИЯ $\frac{23 \text{ кгс/м}^2}{0,23 \text{ кПа}}$	J3NB	НОРМАТИВНОЕ ЗНАЧЕНИЕ ВЕСА СНЕГОВОГО ПОКРОВА $\frac{150 \text{ кгс/м}^2}{1,5 \text{ кПа}}$
R2CO	СТЕПЕНЬ ОГНЕСТОЙКОСТИ - П	G1BE	ОРИЕНТАЦИЯ - ШИРОТНАЯ
M1BD	РАСЧЕТНАЯ ТЕМПЕРАТУРА НАРУЖНОГО ВОЗДУХА - минус 30°C	G2EE	ИНЖЕНЕРНО-ГЕОЛОГИЧЕСКИЕ УСЛОВИЯ
C2DD	КЛИМАТИЧЕСКИЙ ПОДРАЙОН СССР - ПВ (Г. ИВАНОВО)		

БЛОК-СЕКЦИЯ 10-ЭТАЖНАЯ 39-КВАРТИРНАЯ УГЛОВАЯ-ТОРЦОВАЯ /ЛЕВАЯ/ 2 - 2 - 3 - 3 (ДЛ Я Г. ИВАНОВО)				ЗОНАЛЬНЫЙ ТИПОВОЙ ПРОЕКТ 90-0241.13.88		Страница 3	
Наименование		Всего	На 1 м ² общей площади	Наименование		Всего	На 1 м ² общей площади
VIIA	СТОИМОСТЬ			V4KA	ЭКСПЛУАТАЦИОННЫЕ ПОКАЗАТЕЛИ		
VIIB	Общая сметная стоимость	тыс. руб. 406,139	0,170	V4KH	Расход воды холодной	л/с 1,5	-
VIII	в том числе: строительно-монтажных работ	то же 385,643	0,161	V4KJ	горячей	то же 1,1	-
VIIO	оборудования	" 20,496	0,009	V4KN	Канализационные стоки	" 6,26	-
VIJA	ТРУДОЕМКОСТЬ				Тепла	<u>ккал/ч</u> 348561	
VIJE	Построечные трудовые затраты	чел.-дн. 3448	1,440			404,31	
VIKA	РАСХОДЫ				в том числе: на отопление	<u>кВт</u> 172320	-
VIKB	Расход строительных материалов				на горячее водоснабжение	то же 199,89	-
	Цемент	т 481,033	0,201		тепла на отопление на 1 м ² общей площади (без учета летних помещений)	<u>176241</u>	-
	Цемент, привезенный к марке М400	то же 466,017/17,993/0,195		V4KJ	Газа	204,44	
	в том числе:			V4KK	Потребная электрическая мощность	нм ³ /ч 10,95	
	на сборные изделия	" 448,024	0,187		Эксплуатационные затраты	кВт 41,00	-
	Сталь	" 48,798	0,020		ТЕХНИЧЕСКИЕ ХАРАКТЕРИСТИКИ		
	Сталь, приведенная к классам А-1 и С38/23	" 64,574/3,117/0,027		G3NB	Объем строительный	м ³ 9653,12	4,032
	В том числе: на сборные изделия	" 61,456	0,0257		в том числе: подземной части	" 13,02	
	Бетон и железобетон	м ³ 1703,55	0,712	G3OC	Площадь застройки	м ² 338,57	
	в том числе: монолитный: тяжелый	то же 19,547	0,0082	G3OB	Общая	то же 2394,08	
	легкий	" -	-		Общая (без учета летних помещений)	" 2263,53	
	Сборный: тяжелый	" 1196,00	0,500		Жилая	" 1346,41	0,562
	легкий	" 488,00	0,204	G3OK	летних помещений	" 261,10	
	Лесоматериалы				В скобках указывается потребность строительных материалов без учета расходов на изготовление сборных изделий, конструкций.		
	Лесоматериалы, приведенные к круглому лесу	" 234,658/37,164/0,098					
	Кирпич	тыс.шт. 1,156	0,0004				
	Масса конструкций и материалов	т 4674	1,952				
	Масса надземной части/от низа перекрытия технического подполья/	" 4368	1,824				
ДОПОЛНИТЕЛЬНЫЕ ДАННЫЕ							
Показатели приведены для условий строительства при расчетной температуре - 30°C, с ленточными фундаментами, трехслойными стеновыми панелями толщ. 35 см с отделкой керамической плиткой, при ЭБ 10.1.							
Сметы составлены в базисных ценах П-го территориального района.							
В проекте предусмотрено: несколько вариантов фасадов, вариант подвала с хоз.сараями, вариант с тройным остеклением.							
Показатели на 1 м ² общей площади приведены при расчетной единице 2394,08.							

БЛОК-СЕКЦИЯ 10-ЭТАЖНАЯ 39-КВАРТИРНАЯ УГЛОВАЯ-ТОРЦОВАЯ /ЛЕВАЯ/ (ДЛ Я Г.ИВАНОВО)		ЗОНАЛЬНЫЙ ТИПОВОЙ ПРОЕКТ 90-0241.13.88	Страница 4
В7ЕА СОСТАВ ПРОЕКТНОЙ ДОКУМЕНТАЦИИ			
90. I-И.-АС1-1	Материалы для привязки. Общие данные	90. I-И.-ОВ;ВК; ВГС;Э;УС1-15.С0	Сборник спецификаций оборудования для заказ- чика
90. I-И.-АС1-2	Архитектурно-строит. реше- ния ниже отм.0.000 Вариант с подвалом и лен- точными фундаментами	90. I-И.-ОВ;ВК; ВГС;Э;УС2-15.С0	
90. I-И.-АС1-3	Архитектурно-строит. реше- ния ниже отм.0.000 Вариант с техподпольем и ленточными фундаментами	90. I-И.-ТЭ2-16	Техническая эксплуатация
90. I-И.-АС2-4	Архитектурно-строит. реше- ния выше отм.0.000 Чертежи монтажные Чертежи внутренней отделки	90. I-И.-МП2-17	Материалы для проектиро- вания
90. I-И.-АС1-5	Ведомости потребности в материалах	90. I-И.-ГО1-18	План подвала с размеще- нием ПРУ (вариант № 2)
90. I-И.-ОВ1-6	Отопление и вентиляция (изменяемая часть)	90. I-И.-УАС1-1 90. I-УАС1-2	Узлы монтажные
90. I-И.-ОВ2-7	Отопление и вентиляция (неизменяемая часть)	90. I-ИЖ1. I-1и	Панели наружных стен трехслойные, толщина панели 350 мм
90. I-И.-ОВ1-8.С0 90. I-И.-ОВ2-8.С0	Отопление и вентиляция Сборник спецификаций оборудования	90. I-ИЖ1. I-2	Панели наружных стен цоколя однослойные легкобетонные, толщина панели 300 мм
90. I-И.-ВК1-9	Внутренние водопровод и канализация (изменяемая часть)	90. I-ИЖ1. I-2п	Панели наружных стен подвала однослойные легкобетонные, толщина панели 300 мм
90. I-И.-ВК2-10	Внутренние водопровод и канализация (неизменяемая часть)	90. I-ИЖ1. I-3	Панели наружных стен однослойные легкобетонные, толщина панели 350 мм
90. I-И.-ВГС.2-10	Внутреннее газоснабжение (неизменяемая часть)	90. I-ИЖ2. I-1	Панели внутренних стен, толщиной 160 мм
90. I-И.-ВК1-11.С0 90. I-И.-ВК2-11.С0 90. I-И.-ВГС2-11.С0	Внутренние водопровод, канализация и газоснабже- ние	90. I-ИЖ2. I-2	Панели внутренних стен цоколя, толщ. 140 мм
90. I-И.-Э1-12	Электроснабжение (изменяемая часть)	90. I-ИЖ2. I-2п	Панели внутренних стен подвала, толщ. 140 мм
90. I-И.-УС1-12	Устройства связи (изменяемая часть)	90. I-ИЖ3. I-1	Панели перекрытий толщ. 120 мм
90. I-И.-Э2-13	Электроснабжение (неизменяемая часть)	90. I-ИЖ3. I-2	Панели перекрытий толщ 160 мм.
90. I-И.-УС2-13	Устройства связи (неизменяемая часть)	90. I-ИЖ4. I-1	Изделия разные бетонные и железобетонные
90. I-И.-Э1-14.С0 90. I-И.-УС1-14.С0 90. I-И.-Э2-14.С0 90. I-И.-УС2-14.С0	Электроснабжение и устрой- ства связи Сборник спецификаций оборудования	90. I-ИЖ4. I-2	Изделия разные Элементы крыши
		90. I-ИЖ4. I-2И	Панели покрытия крыши
		90. I-ИЖ4. I-3	Изделия разные Элементы балконов и лоджий
		90. I-ИД1-1	Изделия деревянные
		90. I-ИМ1-1	Изделия металлические
Объем проектных материалов, приведенных к формату П1-2736 форматок, в том числе изделий заводского изготовления - 930 форматок			
В7ВА	АВТОР ПРОЕКТА	Проектный институт гражданского строительства, планировки и застройки городов и поселков "Ивановгражданпроект"	
В7НА	УТВЕРЖДЕНИЕ	Государственный комитет РСФСР по делам строительства Постановление № 93 от 3.07.87	
В7КА	ПОСТАВЩИК	Проектный институт гражданского строительства планировки и застройки городов и поселков "Ивановгражданпроект" 153003 г.Иваново, ул. Строительная, д. 5	
Инв. № Катал.лист № 062976			