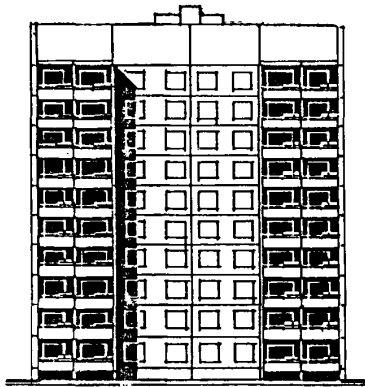
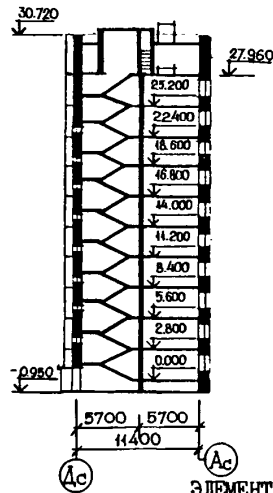


К-2	СТРОИТЕЛЬНЫЙ КАТАЛОГ Часть 2 ТИПОВЫЕ ПРОЕКТЫ ПРЕДПРИЯТИЯ, ЗДАНИЯ И СООРУЖЕНИЯ	90-0240.13.88
СССР	БЛОК-СЕКЦИЯ 10-ЭТАЖНАЯ 40-КВАРТИРНАЯ РЯДОВАЯ С ТОРЦОВЫМИ ОКОНЧАНИЯМИ 2 - 2 - 3 - 3 (ДЛЯ Г. ИВАНОВО)	УДК 728.2.011
ЦИТП		
МАРТ 1989	ЗОНАЛЬНЫЙ ТИПОВОЙ ПРОЕКТ	На 4 страницах Страница 1

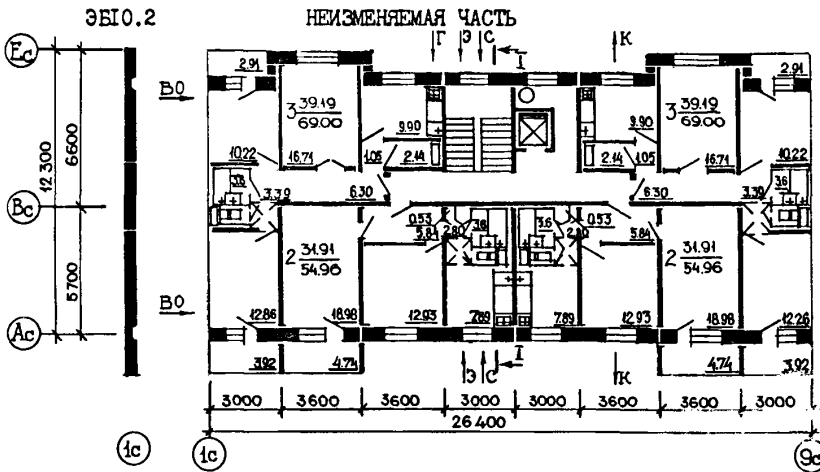
ФАСАД Ic - 9с



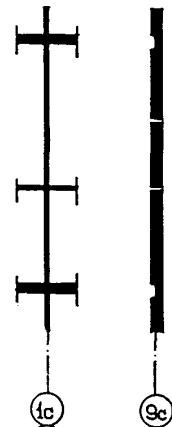
РАЗРЕЗ I-I



ПЛАН ТИПОВОГО ЭТАЖА
НЕИЗМЕНЯЕМАЯ ЧАСТЬ



ЭЛЕМЕНТЫ БЛОКИРОВКИ
ЭБЮ.1 ЭБЮ.3



ЭКСПЛИКАЦИЯ КВАРТИР

КВАРТИРЫ	КОЛИЧЕСТВО	ПЛОЩАДЬ, М ²	
		ЖИЛАЯ	ОБЩАЯ (без учета летн.помещ.)
Однокомнатные	1	18.98	37.42
Двухкомнатные	19	31.91	52.59
Трехкомнатные	20	39.19	65.58
Средняя площадь квартиры	-	35.22	58.70

БЛОК-СЕКЦИЯ 10-ЭТАЖНАЯ 40-КВАРТИРНАЯ РЯДОВАЯ С ТОРЦОВЫМИ ОКОНЧАНИЯМИ 2-2-3-3 (ДЛЯ Г. ИВАНОВО)		ЗОНАЛЬНЫЙ ТИПОВОЙ ПРОЕКТ 90-0240.13.88	Страница 2
D2BA	<p>СТРОИТЕЛЬНЫЕ КОНСТРУКЦИИ И ИЗДЕЛИЯ</p> <p>Конструктивная схема с поперечными и продольными несущими стенами</p> <p>Фундаменты - ленточные железобетонные сборные Типоразмеров -</p> <p>Стены наружные - трехслойные керамзитобетонные панели толщ. 350 мм Типоразмеров - 16</p> <p>Стены цокольные - однослойные керамзитобетонные панели толщ. 300 мм Типоразмеров - 9</p> <p>Парапеты однослойные керамзитобетонные панели толщ. 350 мм Типоразмеров - 6</p> <p>Стены внутренние - сборные железобетонные плоские панели толщ. 160 мм Типоразмеров - 16</p> <p>Стены внутренние цокольные - сборные железобетонные плоские панели толщ. 140 мм Типоразмеров - 10</p> <p>Стены внутренние чердачные - сборные железобетонные плоские панели толщ. 120 мм Типоразмеров - 6</p> <p>Перекрытия - сборные железобетонные плоские панели толщ. 160 мм. Типоразмеров - 14</p> <p>Перегородки - железобетонные панели, толщ. 60 мм Типоразмеров - 4</p> <p>Вентблоки - сборные железобетонные толщ. 300 мм Типоразмеров - 1</p> <p>Санузлы - объемные санкабины по серии I.188-5 вып.10 Типоразмеров - 2</p> <p>Лестницы - сборные железобетонные плоские марши и площадки по серии I.151.1-6 вып.1 Типоразмеров - 4</p> <p>Лоджии - сборные железобетонные плоские плиты толщ. 120 мм. Типоразмеров - 2</p> <p>Ограждения лоджий - железобетонные сборные Типоразмеров - 10</p> <p>Шахта лифтовая - железобетонные блоки по серии I.189-6 вып.3/82 Типоразмеров - 2</p> <p>Покрытие - керамзитобетонные плоские панели толщ. 250 мм Типоразмеров - 14</p> <p>Крыша - с теплым чердаком и внутренним водостоком</p> <p>Кровля - рулонная 4-слойная</p> <p>Двери наружные по серии I.136.5-19 Типоразмеров - 5</p> <p>Двери внутренние - щитовой конструкции по серии I.136-10 Типоразмеров - 4</p> <p>Окна и балконные двери - с раздельными переплетами на -30°С по серии I.136.5-16 Типоразмеров - 6</p> <p>Встроенное оборудование - шкафы и антресоли по серии I.172.5-6 Типоразмеров -</p> <p>Полы - линолеум на теплой основе, керамическая плитка</p> <p>Наибольшая масса монтажного элемента /панель перекрыт.П1У/ - 7,95 тн</p>	<p>H5UA</p> <p>ОТДЕЛКА</p> <p>НАРУЖНАЯ</p> <p>Заводская отделка панелей наружных стен керамической плиткой</p> <p>ВНУТРЕННЯЯ</p> <p>В комнатах и передних - оклейка обоями повышенного качества, в кухнях и уборных масляная покраска панелей на высоту 1,6 м</p> <p>Облицовка стен над кухонным оборудованием - глазурованная плитка на высоту 0,6 м</p> <p>В ванных комнатах - панели из глазурованной плитки, примыкающие к санитарному оборудованию, высотой 1,8 м, а также другие участки стен на высоту 0,15 м от пола</p> <p>Остальная поверхность стен - высококачественная клеевая окраска</p> <p>C3GA</p> <p>ИНЖЕНЕРНОЕ ОБОРУДОВАНИЕ</p> <p>Водопровод - хозяйственно-питьевой, расчетный напор у основания стояков 37,6 м водяного столба</p> <p>Канализация - хозяйственно-бытовая, в городскую сеть; водосток - внутренний с открытым выпуском в сторону осей "Ас" и "Дс"</p> <p>Отопление - водяное центральное. Система однетрубная с радиаторами типа РСГ2 и "М 140-40". Температура теплоносителя 105-70°С</p> <p>Вентиляция - естественная</p> <p>Горячее водоснабжение - от внешней сети, расчетный напор у основания стояков 37,4 м водяного столба</p> <p>Газоснабжение - от внешней сети к кухонным плитам</p> <p>Электроснабжение - от внешней сети, напряжение 380/220 В</p> <p>Освещение - лампами накаливания и люминисцентными лампами</p> <p>Устройства связи - радиотрансляция, коллективные телеантенны, телефонные вводы</p> <p>Лифт - пассажирский, грузоподъемностью 400 кг. Машинное отделение в уровне чердака</p> <p>Мусоропровод по серии 83 с камерой на 1 этаже</p> <p>C2ED</p> <p>ОСНАЩЕНИЕ ЗДАНИЯ</p> <p>Оборудование кухонь и санузлов - газовые плиты, мойки, унитазы, ванны, умывальники</p>	
J30B	<p>НОРМАТИВНОЕ ЗНАЧЕНИЕ ВЕТРОВОГО ДАВЛЕНИЯ $\frac{23 \text{ кгс/м}^2}{0,23 \text{ кПа}}$</p>	G3NB	<p>НОРМАТИВНОЕ ЗНАЧЕНИЕ ВЕСА СНЕГОВОГО ПОКРОВА $\frac{150 \text{ кгс/м}^2}{1,5 \text{ кПа}}$</p>
R2C0	СТЕПЕНЬ ОГНЕСТОЙКОСТИ - П	G1BE	ОРИЕНТАЦИЯ - ШИРОТНАЯ
N1BD	РАСЧЕТНАЯ ТЕМПЕРАТУРА НАРУЖНОГО ВОЗДУХА - минус 30°С	G2EE	ИНЖЕНЕРНО-ГЕОЛОГИЧЕСКИЕ УСЛОВИЯ
G2DD	КЛИМАТИЧЕСКИЙ ПОДРАЙОН СССР - ПВ (Г. ИВАНОВО)		

БЛОК-СЕКЦИЯ 10-ЭТАЖНАЯ 40-КВАРТИРНАЯ РЯДОВАЯ С ТОРЦОВЫМИ ОКОНЧАНИЯМИ 2 - 2 - 3 - 3 (ДЛ Я Г. ИВАНОВО)				ЗОНАЛЬНЫЙ ТИПОВОЙ ПРОЕКТ 90-0240.13.88		Страница 3	
Наименование		Всего	На 1 м2 общей площади	Наименование		Всего	На 1 м2 общей площади
VIIA	СТОИМОСТЬ			V4KA	ЭКСПЛУАТАЦИОННЫЕ ПОКАЗАТЕЛИ		
VII B	Общая сметная стоимость	тыс. руб. 348,489	0,141	V4KH	Расход воды холодной	л/с 1,42	-
	в том числе:				горячей	то же 1,02	-
VIII	строительно-монтажных работ	то же 328,245	0,133	V4KJ	Канализационные стоки	" 4,44	-
VII O	оборудования	" 20,244	0,0001	V4KN	Тепла	ккал/ч 335870	
						кВт 389,60	
VII A	ТРУДОЕМКОСТЬ			-	в том числе:		
VII E	Построечные трудовые затраты	чел.-дн. 2764	1,122	-	на отопление	то же 156470	
				-	на горячее водоснабжение	" 181,50	
						179400	
						208,10	
VII KA	РАСХОДЫ			-	тепла на отопление 1 м2	" -	66,14
VII KB	Расход строительных материалов				общей площади (без учета летних помещений)		0,77
	Цемент	т 491,765	0,199	V4KJ	Газа	м3/ч 11,44	-
	Цемент, приведенный к марке М400	" 473,975/16,630/0,192		V4KK	Потребная электрическая мощность	кВт 41,00	-
	в том числе:				Эксплуатационные затраты	руб/год	
	на сборные изделия	" 457,352	0,186		ТЕХНИЧЕСКИЕ ХАРАКТЕРИСТИКИ		
	Сталь	" 49,294/	0,020	G3NB	Объем строительный	м3 9325,44	3,785
	Сталь приведенная к классам А-1 и С38/23	" 61,339/1,951/0,025			в том числе:		
	В том числе:				подземной части	" 13,02	-
	на сборные изделия	" 59,388	0,024	G3OC	Площадь застройки	м2 326,85	-
	Бетон и железобетон	м3 1528,310	0,620	G3OB	Общая	то же 2464,03	-
	в том числе:			-	Общая (без учета летних помещений)	" 2348,33	-
	монолитный:				Жилая	" 1409,07	0,572
	тяжелый	то же 15,316	0,006	G3OK	летних помещений	" 231,40	-
	легкий	-	-				
	Сборный:				В скобках указывается потребность строительных материалов без учета расходов на изготовление сборных изделий, конструкций.		
	тяжелый	" 1192,00	0,484				
	легкий	" 321,00	0,130				
	Лесоматериалы	"					
	Лесоматериалы, приведенные к круглому лесу	" 225,672/34,398/0,091					
	Кирпич	тыс. шт. 1,156	0,000469				
	Масса конструкций и материалов	т 4435	1,799				
	Масса надземной части /от низа перекрытия технического подполья/	" 4150	1,680				

ДОПОЛНИТЕЛЬНЫЕ ДАННЫЕ

Показатели приведены для условий строительства при расчетной температуре - 30°C, с ленточными фундаментами, трехслойными стеновыми панелями толщ. 35 см. с отделкой керамической плиткой, при ЭБ 10.1.

Сметы составлены в базисных ценах П-го территориального района.

В проекте предусмотрено: несколько вариантов фасадов, вариант подвала с хоз.сараями, вариант с тройным остеклением.

Показатели на 1 м2 общей площади приведены при расчетной единице 2464,03.

БЛОК-СЕКЦИЯ 10-ЭТАЖНАЯ 40-КВАРТИРНАЯ РЯДОВАЯ С ТОРЦОВЫМИ ОКОНЧАНИЯМИ 2 - 2 - 3 - 3 (ДЛЯ Г.ИВАНОВО)		ЗОНАЛЬНЫЙ ТИПОВОЙ ПРОЕКТ 90-0240.13.88	Страница 4
В7ЕА СОСТАВ ПРОЕКТНОЙ ДОКУМЕНТАЦИИ			
90. I-И.-АС1-1	Материалы для привязки Общие данные	90. I-И.-ОВ;ВК; ВГС;Э;УС1-15.С0	Сборник спецификаций оборудования для заказчика
90. I-И.-АС1-2	Архитектурно-строит. реше- ния ниже отм. 0,000 Вариант с подвалом и лент- точными фундаментами	90. I-И.-ОВ;ВК; ВГС;Э;УС2-15.С0 90. I-И.-ТЭ2-16	Техническая эксплуатация
90. I-И.-АС1-3	Архитектурно-строит. реше- ния ниже отм. 0,000 Вариант с техподпольем и ленточными фундаментами	90. I-И.-МП2-17 90. I-И.-ГО1-18	Материалы для проекти- рования План подвала с размеще- нием ПРУ (вариант № 2)
90. I-И.-АС2-4	Архитектурно-строит. реше- ния выше отм. 0,000 Чертежи монтажные Чертежи внутренней отделки	90. I-УАС1-1 90. I-УАС1-2 90. I-ИЖ1. I-Ии	Узлы монтажные Панели наружных стен трехслойные, толщина панели 350 мм
90. I-И.-АС1-5	Ведомости потребности в материалах	90. I-ИЖ1. I-2	Панели наружных стен цоколя однослойные легкобетонные, толщина панели 300 мм
90. I-И.-ОВ1-6	Отопление и вентиляция (изменяемая часть)		
90. I-И.-ОВ2-7	Отопление и вентиляция (неизменяемая часть)	90. I-ИЖ1. I-2п	Панели наружных стен подвала однослойные легкобетонные, толщина панели 300 мм
90. I-И.-ОВ1-8.С0 90. I-И.-ОВ2-8.С0	Отопление и вентиляция Сборник спецификаций оборудования	90. I-ИЖ1. I-3	Панели наружных стен однослойные легкобетон- ные, толщина панели 350 мм
90. I-И.-ВК1-9	Внутренние водопровод и канализация (изменяемая часть)	90. I-ИЖ2. I-1	Панели внутренних стен, толщиной 160 мм
90. I-И.-ВК2-10	Внутренние водопровод и канализация (неизменяемая часть)	90. I-ИЖ2. I-2	Панели внутренних стен цоколя, толщ. 140 мм
90. I-И.-ВГС.2-10	Внутреннее газоснабжение (неизменяемая часть)	90. I-ИЖ2. I-2п	Панели внутренних стен подвала, толщ. 140 мм
90. I-И.-ВК1-11.С0 90. I-И.-ВК2-11.С0 90. I-И.-ВГС2-11.С0	Внутренние водопровод, канализация и газо- снабжение	90. I-ИЖ3. I-1	Панели перекрытий толщ. 120 мм
90. I-И.-Э1-12	Электроснабжение (изменяемая часть)	90. I-ИЖ3. I-2	Панели перекрытий толщ. 160 мм
90. I-И.-УС1-12	Устройства связи (изменяемая часть)	90. I-ИЖ4. I-1	Изделия разные бетонные и железобетонные
90. I-И.-Э2-13	Электроснабжение (неизменяемая часть)	90. I-ИЖ4. I-2	Изделия разные Элементы крыши
90. I-И.-УС2-13	Устройства связи (неизменяемая часть)	90. I-ИЖ4. I-2И 90. I-ИЖ4. I-3	Панели покрытия крыши Изделия разные Элементы балконов и лоджий
90. I-И.-Э1-14.С0 90. I-И.-УС1-14.С0 90. I-И.-Э2-14.С0 90. I-И.-УС2-14.С0	Электроснабжение и устрой- ства связи Сборник спецификаций оборудования	90. I-ИД1-1 90. I-ИМ1-1	Изделия деревянные Изделия металлические
Объем проектных материалов, приведенных к формату II-2736 форматок, в том числе изделий заводского изготовления - 930 форматок			
В7ВА	АВТОР ПРОЕКТА	Проектный институт гражданского строительства, планировки и застройки городов и поселков "Ивановгражданпроект" 153003 г.Иваново, ул.Строительная, д.5	
В7НА	УТВЕРЖДЕНИЕ	Государственный комитет РСФСР по делам строительства Постановление № 93 от 3.07.87	
В7КА	ПОСТАВЩИК	Проектный институт гражданского строительства, планировки и застройки городов и поселков "Ивановгражданпроект" 153003 г.Иваново, ул.Строительная, д.5	
Инв. № Катал.лист № 062975			