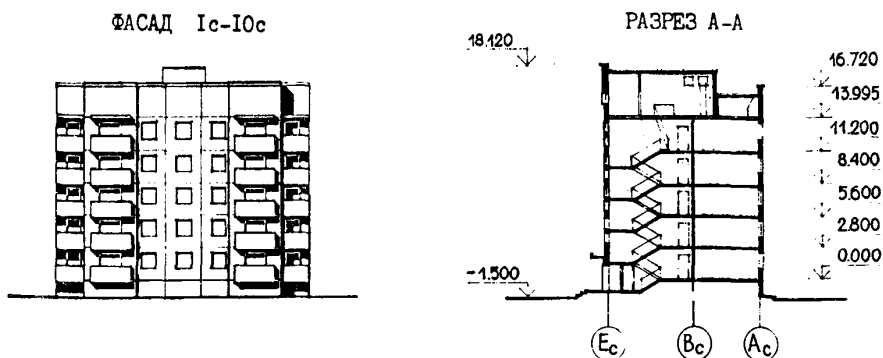
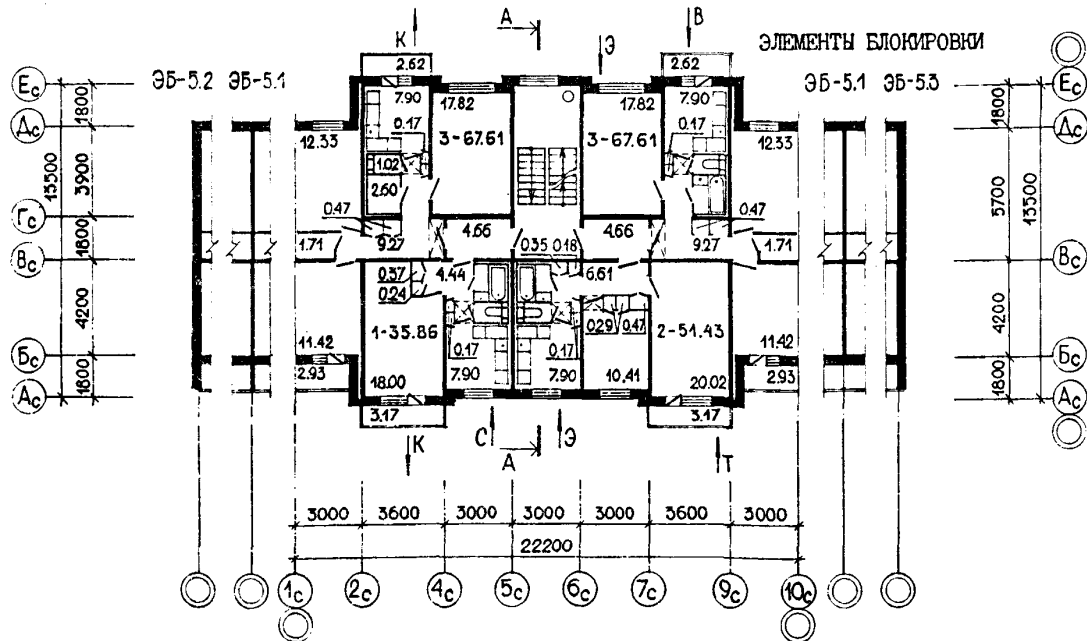
	СТРОИТЕЛЬНЫЙ КАТАЛОГ Часть 2 ТИПОВЫЕ ПРОЕКТЫ ПРЕДПРИЯТИЯ, ЗДАНИЯ И СООРУЖЕНИЯ	90-0227.1.13.88 90-0227.2.13.88 90-0227.3.13.88
	БЛОК-СЕКЦИЯ 5-ЭТАЖНАЯ 20-КВАРТИРНАЯ РЯДОВАЯ 1-2-3-3 (ДЛЯ СТРОИТЕЛЬСТВА В г.ОМСКЕ И ОМСКОЙ ОБЛАСТИ) КОНСТРУКТИВНЫЙ ВАРИАНТ СВАЙНЫХ ФУНДАМЕНТОВ N=200мН 90-0227.2.13.88 КОНСТРУКТИВНЫЙ ВАРИАНТ СВАЙНЫХ ФУНДАМЕНТОВ N=250мН 90-0227.3.13.88	УДК 728.2.011
СССР ЦИТП	ИЮНЬ 1989	ЗОНАЛЬНЫЕ ТИПОВЫЕ ПРОЕКТЫ На 6 страницах Страница 1



ПЛАН ТИПОВОГО ЭТАЖА
неизменяемая часть



ЭКСПЛИКАЦИЯ КВАРТИР

Квартиры	Кол.	Площадь, м ²		Квартиры	Кол.	Площадь, м ²	
		общая	общая без учета летних помещений			общая	общая без учета летних помещений
Однокомнатные	5	35,86	34,91	Средняя площадь квартир		55,63	54,02
Двухкомнатные	5	51,43	50,48				
Трехкомнатные	10	67,61	65,35				

БЛОК-СЕКЦИЯ 5-ЭТАЖНАЯ 20-КВАРТИРНАЯ РЯДОВАЯ I-2-3-3 (ДЛЯ СТРОИТЕЛЬСТВА В г.ОМСКЕ И ОМСКОЙ ОБЛАСТИ) КОНСТРУКТИВНЫЙ ВАРИАНТ СВАЙНЫХ ФУНДАМЕНТОВ N=200кН 90-0227.2.13.88 КОНСТРУКТИВНЫЙ ВАРИАНТ СВАЙНЫХ ФУНДАМЕНТОВ N=250кН 90-0227.3.13.88		ЗОНАЛЬНЫЕ ТИПОВЫЕ ПРОЕКТЫ 90-0227.1.13.88 90-0227.2.13.88 90-0227.3.13.88	Страница 2	
D2BA	СТРОИТЕЛЬНЫЕ КОНСТРУКЦИИ И ИЗДЕЛИЯ	H5UA	ОТДЕЛКА	
	Конструктивная схема с поперечными и продольными несущими стенами и опиранием панелей перекрытий по контуру Фундаменты - ленточные: плиты по ГОСТ 13580-85, блоки по ГОСТ 13579-78. Типоразмеров-6 Варианты фундаментов - свайные безрост-верковые с расчетной нагрузкой, передаваемой на сваю, N=200 кН и N=250 кН. Типоразмеров-5 Стены наружные цоколя - однослойные керамзитобетонные панели толщиной 350 мм. Типоразмеров-7 Стены наружные - трехслойные керамзитобетонные панели с жесткими связями и эффективным утеплителем толщиной 400 мм. Типоразмеров-18 Стены внутренние - сборные железобетонные панели кассетного изготовления толщиной 160 мм. Типоразмеров-12 Перекрытия - сборные железобетонные плоские панели горизонтального формирования толщиной 160 мм. Типоразмеров-7 Перегородки - сборные гипсобетонные толщиной 80 мм. Типоразмеров-1 В лестничном узле - сборные железобетонные толщиной 100 мм. Типоразмеров-3 Санузлы - объемные железобетонные санитарно-технические кабины. Типоразмеров-1 Лестницы - сборные железобетонные марши по серии I.151.1-6 вып.1, площадки с лицевыми поверхностями из шлифованного мозаичного слоя. Типоразмеров-6 Балконы и лоджии - железобетонные плиты толщиной 120 мм. Типоразмеров-3 Ограждения - сборные железобетонные экраны толщиной 60 мм. Типоразмеров-4 Покрытие - плоские керамзитобетонные плиты. Типоразмеров-7 Крыша - с теплым чердаком и внутренним водостоком Кровля - рулонная 4-х слойная Двери наружные - остекленные и глухие по серии I.136.5-19. Типоразмеров-4 Двери внутренние - остекленные и глухие по серии I.136-10. Типоразмеров-3 Окна и балконные двери - с тройным остеклением по серии I.136.5-17. Типоразмеров-6 Встроенное оборудование - шкафы, антресоли по серии I.172.5-6. Типоразмеров-7 Полы - дощатые, паркетные, линолеум, керамическая плитка Наибольшая масса монтажного элемента (панель перекрытия) - 8,0 т.	НАРУЖНАЯ Облицовка панелей наружных стен ковровой стеклянной или керамической плиткой (варианты - фактурный слой из декоративного бетона, покраска кремнийорганическими эмалями) ВНУТРЕННЯЯ В жилых комнатах и передних - оклейка стен обоями и улучшенная клеевая покраска потолков В кухнях и санузлах - масляная покраска стен на высоту 1,8 м. Выше - улучшенная клеевая покраска		
		C3GA	ИНЖЕНЕРНОЕ ОБОРУДОВАНИЕ	
			Водопровод - хозяйственно-питьевой, расчетный напор у основания стояков 19 м. Канализация - хозяйственно-бытовая в городскую сеть; водосток - внутренний с открытым выпуском Отопление - водяное центральное, система одноконтурная с конвекторами типа "Комфорт" Температура теплоносителя 105-70°C Вентиляция - естественная Горячее водоснабжение - от внешней сети, расчетный напор у основания стояков 20 м. Газоснабжение - от внешней сети к кухонным плитам Электроснабжение - от внешней сети напряжение 380/220 В Освещение - лампами накаливания и люминесцентными светильниками Устройства связи - радиотрансляционная сеть, телефонные вводы, коллективные телеантенны Мусоропровод - с камерой на I этаже с несменяемым контейнером по ГОСТ 26257-84	
		G2ED	ОСНАЩЕНИЕ ЗДАНИЯ	
			Оборудование кухонь и санузлов - газовые плиты, мойки, унитазы, ванны, умывальники	
J30B	НОРМАТИВНОЕ ЗНАЧЕНИЕ ВЕТРОВОГО ДАВЛЕНИЯ - $\frac{0,30 \text{ кПа}}{30 \text{ кгс/м}^2}$	J3NB	НОРМАТИВНОЕ ЗНАЧЕНИЕ ВЕСА СНЕГОВОГО ПОКРОВА - $\frac{0,70 \text{ кПа}}{70 \text{ кгс/м}^2}$	
R2CO	СТЕПЕНЬ ОГНЕСТОЙКОСТИ - вторая	G1BF	ОРИЕНТАЦИЯ - широтная	
M1BD	РАСЧЕТНАЯ ТЕМПЕРАТУРА НАРУЖНОГО ВОЗДУХА - минус 37°C	G2EE	ИНЖЕНЕРНО-ГЕОЛОГИЧЕСКИЕ УСЛОВИЯ - обычные	
G2DD	КЛИМАТИЧЕСКИЙ ПОДРАЙОН СССР - IB (г.Омск и Омская область)			

БЛОК-СЕКЦИЯ 5-ЭТАЖНАЯ 20-КВАРТИРНАЯ РЯДОВАЯ 1-2-3-3 (ДЛЯ СТРОИТЕЛЬСТВА В г.ОМСКЕ И ОМСКОЙ ОБЛАСТИ) КОНСТРУКТИВНЫЙ ВАРИАНТ СВАЙНЫХ ФУНДАМЕНТОВ N=200кН 90-0227.1.13.88 КОНСТРУКТИВНЫЙ ВАРИАНТ СВАЙНЫХ ФУНДАМЕНТОВ N=250кН 90-0227.3.13.88				ЗОНАЛЬНЫЕ ТИПОВЫЕ ПРОЕКТЫ 90-0227.1.13.88 90-0227.2.13.88 90-0227.3.13.88		Страница 3	
Наименование		Всего	На I м2 общей площади	Наименование		Всего	На I м2 общей площади
V11A СТОИМОСТЬ				V4KA ЭКСПЛУАТАЦИОННЫЕ ПОКАЗАТЕЛИ			
V11B	Общая сметная стоимость	тыс. руб.	189,20	0,170	Расход		
в том числе:				V4KH	воды холодной	л/с	0,74 -
V11L	строительно-монтажных работ	то же	189,20	0,170		"	1,01 -
V11A	ТРУДОЕМКОСТЬ				V4KI	Канализационные стоки	" 3,65 -
V11F	Построечные трудовые затраты	чел.-дн.	1266,70	1,139	V4KN	Тепла	ккал/ч 193170 - кВт 224,65
V1KA	РАСХОДЫ					в том числе:	
V1KB	Расход строительных материалов					на отопление	" 74870 -
	Цемент	т	270,90	0,243		на горячее водоснабжение	" 116300 -
	Цемент, приведенный к марке М 400	"	261,90 (8,2)	0,235		Тепла на отопление I м2 общей площади без учета летних помещений	" - 69,29 0,08
	в том числе:				V4KJ	Газа	нм3/ч 2,35 -
	на сборные изделия	"	253,70	0,228	V4KK	Потребная электрическая мощность	кВт 26,30 -
	Сталь	"	26,54 (1,27)	0,024		Эксплуатационные затраты	руб/год 8009 7,20
	Сталь, приведенная к классам А-I и Ст3	"	35,60	0,032	ТЕХНИЧЕСКИЕ ХАРАКТЕРИСТИКИ		
	в том числе:				G3NB	Объем строительный	м3 5485,60 4,93
	на сборные изделия	"	33,90	-		в том числе:	
	Бетон и железобетон м3		858,00	0,771		подземной части	" 742,90 -
	в том числе:				G3OC	Площадь застройки	м2 295,10 -
	монолитный:				G3OI	общая	" 1112,60 -
	тяжелый	"	3,40	-	G3OB	общая без учета летних помещений	" 1080,50 -
	легкий	"	15,70	-		летних помещений	" 87,20 -
	сборный:					внеквартирных помещений	" 80,10 -
	тяжелый	"	553,50	-		жилого здания	" 1408,10 -
	легкий	"	285,40	-			
	Лесоматериалы	"	62,20	0,056			
	Лесоматериалы, приведенные к крутлому лесу	"	103,90 (72,90)	0,093			
	Кирпич	тыс.шт.	1,20	-			
	Масса конструкций и материалов	т	2055,50	1,847			
	Масса надземной части (от низа перекрытия технического подполья)	"	1839,60	1,653			
ДОПОЛНИТЕЛЬНЫЕ ДАННЫЕ							
<p>В проекте предусмотрены варианты: планировочных решений I этажа (2), фундаментов (3), фасадов (2). Показатели приведены для рядового окончатого блок-секции ЭБ-5.1, I варианта планировочного решения I этажа, I варианта фасадов, с ленточными фундаментами.</p> <p>Расчетный показатель - I м2 общей площади.</p> <p>Сметная документация составлена в нормах и ценах 1984 г. для г.Омска. Прочие затраты учтены в стоимости строительно-монтажных работ.</p>							

БЛОК-СЕКЦИЯ 5-ЭТАЖНАЯ 20-КВАРТИРНАЯ РЯДОВАЯ I-2-3-3 (ДЛЯ СТРОИТЕЛЬСТВА В г.ОМСКЕ И ОМСКОЙ ОБЛАСТИ) КОНСТРУКТИВНЫЙ ВАРИАНТ СВАЙНЫХ ФУНДАМЕНТОВ N=200кН 90-0227.2.13.88 КОНСТРУКТИВНЫЙ ВАРИАНТ СВАЙНЫХ ФУНДАМЕНТОВ N=250кН 90-0227.3.13.88		ЗОНАЛЬНЫЕ ТИПОВЫЕ ПРОЕКТЫ 90-0227.1.13.88 90-0227.2.13.88 90-0227.3.13.88		Страница 4	
В7ЕА СОСТАВ ПРОЕКТНОЙ ДОКУМЕНТАЦИИ					
Наименование	Обозначение	Основное решение 90-0227.1.13.88	Конструктивный вариант 90-0227.2.13.88	Конструктивный вариант 90-0227.3.13.88	
Общие архитектурно-строительные решения	АС.0-I	●	●	●	
Архитектурно-строительные решения ниже отм.0.000. Вариант с теплподпольем и ленточными фундаментами	АС.0I-I	●			
Архитектурно-строительные решения ниже отм.0.000. Вариант с безростверковыми свайными фундаментами с расчетной нагрузкой на сваю N=200кН	АС.0I-2		●		
Архитектурно-строительные решения ниже отм.0.000. Вариант с безростверковыми свайными фундаментами с расчетной нагрузкой на сваю N=250кН	АС.0I-3			●	
Архитектурно-строительные решения выше отм.0.000	АС. I-I	●	●	●	
Архитектурно-строительные решения крыши с теплым чердаком с однослойными кровельными плитами	АС.2-I	●	●	●	
Отопление и вентиляция ниже и выше отм.0.000 с нагревательными приборами-конвекторами типа "Комфорт"	ОВ. I-I	●	●	●	
Водопровод и канализация ниже и выше отм.0.000	ВК. I-I	●	●	●	
Газоснабжение. Внутренние устройства	ГСВ. I-I	●	●	●	
Электрооборудование ниже и выше отм.0.000	ЭО. I-I	●	●	●	
Связь и сигнализация ниже и выше отм.0.000	СС. I-I	●	●	●	
Диспетчеризация инженерного оборудования	Д. I-I	●	●	●	
Элементы блокировки. Архитектурно-строительные решения ниже отм.0.000. Вариант с теплподпольем и ленточными фундаментами	ЭБ 5-АС.0I-I	●			
Элементы блокировки. Архитектурно-строительные решения ниже отм.0.000. Вариант с безростверковыми свайными фундаментами с расчетной нагрузкой на сваю N=200кН	ЭБ 5-АС.0I-2		●		
Элементы блокировки. Архитектурно-строительные решения ниже отм.0.000. Вариант с безростверковыми свайными фундаментами с расчетной нагрузкой на сваю N=250кН	ЭБ 5-АС.0I-3			●	
Элементы блокировки. Архитектурно-строительные решения выше отм.0.000	ЭБ 5-АС. I-I	●	●	●	
Элементы блокировки. Архитектурно-строительные решения крыши с теплым чердаком с однослойными кровельными панелями	ЭБ 5-АС.2-I	●	●	●	
Элементы блокировки. Отопление и вентиляция ниже и выше отм.0.000 с нагревательными приборами-конвекторами типа "Комфорт"	ЭБ 5-ОВ. I-I	●	●	●	
Узлы монтажные ниже отм.0.000	УАС I-I	●	●	●	
Узлы монтажные выше отм.0.000	УАС I-2	●	●	●	
Узлы монтажные крыши с теплым чердаком	УАС I-3	●	●	●	
Узлы и фрагменты архитектурно-строительных решений	УАС 2-I	●	●	●	
Узлы и детали. Водопровод и канализация. Вариант с пластмассовыми трубами	УВК I-I	●	●	●	

БЛОК-СЕКЦИЯ 5-ЭТАЖНАЯ 20-КВАРТИРНАЯ РЯДОВАЯ I-2-3-3 (ДЛЯ СТРОИТЕЛЬСТВА В г.ОМСКЕ И ОМСКОЙ ОБЛАСТИ) КОНСТРУКТИВНЫЙ ВАРИАНТ СВАЙНЫХ ФУНДАМЕНТОВ N=200кН 90-0227.2.13.88 КОНСТРУКТИВНЫЙ ВАРИАНТ СВАЙНЫХ ФУНДАМЕНТОВ N=250кН 90-0227.3.13.88		ЗОНАЛЬНЫЕ ТИПОВЫЕ ПРОЕКТЫ 90-0227.1.13.88 90-0227.2.13.88 90-0227.3.13.88		Страница 5
В7ЕА СОСТАВ ПРОЕКТНОЙ ДОКУМЕНТАЦИИ				
Наименование	Обозначение	Основное решение 90-0227.1.13.88	Конструктивный Вариант 90-0227.2.13.88	Конструктивный вариант 90-0227.3.13.88
Узлы и детали. Электрооборудование	УЭО I-I	●	●	●
Панели стеновые наружные трехслойные из керамзитобетона с жесткими связями	ИЖ I.I-I	●	●	●
Панели стеновые наружные трехслойные из керамзитобетона с жесткими связями. Арматурные и закладные изделия	ИЖ I.I-2	●	●	●
Панели стеновые наружные цокольные однослойные из керамзитобетона	ИЖ I.2-I	●	●	●
Панели стеновые наружные цокольные однослойные из керамзитобетона. Арматурные и закладные изделия	ИЖ I.2-2	●	●	●
Панели стеновые наружные чердачные трехслойные из керамзитобетона с жесткими связями	ИЖ I.3-I	●	●	●
Панели стеновые наружные чердачные трехслойные из керамзитобетона с жесткими связями. Арматурные и закладные изделия	ИЖ I.3-2	●	●	●
Панели стеновые внутренние железобетонные	ИЖ 2.I-I	●	●	●
Панели стеновые внутренние железобетонные. Арматурные и закладные изделия	ИЖ 2.I-2	●	●	●
Панели стеновые внутренние цокольные (для варианта с ленточными фундаментами)	ИЖ 2.2-I	●	●	●
Панели перекрытий сплошные железобетонные	ИЖ 3.I-I	●	●	●
Панели перекрытий сплошные железобетонные. Арматурные и закладные изделия	ИЖ 3.I-2	●	●	●
Плиты покрытий и лотки керамзитобетонные для зданий с теплым чердаком	ИЖ 4.I-I	●	●	●
Изделия чердачные доборные	ИЖ 4.2-I	●	●	●
Изделия балконов и лоджий	ИЖ 5.I-I	●	●	●
Кабины санитарно-технические железобетонные	ИЖ 5.2-I	●	●	●
Изделия разные железобетонные	ИЖ 5.3-I	●	●	●
Изделия разные железобетонные. Арматурные и закладные изделия	ИЖ 5.3-2	●	●	●
Изделия гипсобетонные	ИГ I-I	●	●	●
Изделия деревянные	ИД I-I	●	●	●
Изделия металлические	ИМ I-I	●	●	●
Техническая документация по эксплуатации	ТЭ I	●	●	●
Цены сметные на изделия заводского изготовления	ЦС I	●	●	●
Сметная документация для основного проектного решения	СМ 5-I	●	●	●
Сметная документация для дополнительных вариантов проектных решений	СМ 5-2	●	●	●
Элементы блокировки. Сметная документация для основного проектного решения	ЭБ 5-СМ 5-I	●	●	●
Элементы блокировки. Сметная документация для дополнительных вариантов проектных решений	ЭБ 5-СМ 5-2	●	●	●

БЛОК-СЕКЦИЯ 5-ЭТАЖНАЯ 20-КВАРТИРНАЯ РЯДОВАЯ I-2-3-3 (ДЛЯ СТРОИТЕЛЬСТВА В г.ОМСКЕ И ОМСКОЙ ОБЛАСТИ) КОНСТРУКТИВНЫЙ ВАРИАНТ СВАЙНЫХ ФУНДАМЕНТОВ N=200кН 90-0227.2.13.88 КОНСТРУКТИВНЫЙ ВАРИАНТ СВАЙНЫХ ФУНДАМЕНТОВ N=250кН 90-0227.3.13.88		ЗОНАЛЬНЫЕ ТИПОВЫЕ ПРОЕКТЫ 90-0227.1.13.88 90-0227.2.13.88 90-0227.3.13.88		Страница 6	
В7БА СОСТАВ ПРОЕКТНОЙ ДОКУМЕНТАЦИИ					
Наименование	Обозначение	Основное решение 90-0227.1.13.88	Конструктивный вариант 90-0227.2.13.88	Конструктивный вариант 90-0227.3.13.88	
Ведомость потребности в материалах для основного проектного решения	ВМ 5-1	●			
Ведомость потребности в материалах для дополнительных вариантов проектных решений	ВМ 5-2	●	●	●	
Элементы блокировки. Ведомости потребности в материалах для основного проектного решения	ЭБ 5-ВМ 5-1	●			
Элементы блокировки. Ведомости потребности в материалах для дополнительных вариантов проектных решений	ЭБ 5-ВМ 5-2	●	●	●	
Материалы для проектирования. Архитектурно-строительные решения	МП АС 5-1	●	●	●	
Материалы для проектирования. Варианты архитектурных решений фасадов	МП АС 5-2	●	●	●	
Материалы для проектирования. Отопление и вентиляция	МП ОВ 5-1	●	●	●	
Материалы для проектирования. Водопровод и канализация	МП ВК 5-1	●	●	●	
Материалы для проектирования. Электрооборудование	МП ЭО 5-1	●	●	●	
Материалы для проектирования. Связь и сигнализация	МП СС 5-1	●	●	●	
Заготовки спецификаций оборудования для дома из 5-этажных блок-секций	МП СО 5-1	●	●	●	
<p>Объем проектных материалов, приведенных к формату А4, - 4186 форматок, в том числе изделий заводского изготовления - 3258 форматок</p>					
В7БА АВТОР ПРОЕКТА	Институт "Омскгражданпроект", 644099, Омск, 99, ул.П.Некрасова, 3				
В7НА УТВЕРЖДЕНИЕ	Утвержден Омским облисполкомом, распоряжение от 04.12.87, № 446р Введен в действие институтом "Омскгражданпроект", приказ от 02.08.88 № 146				
В7КА ПОСТАВЩИК	Институт "Омскгражданпроект", 644099, Омск, 99, ул.П.Некрасова, 3			Инв.№	Катал.л.№ 061634