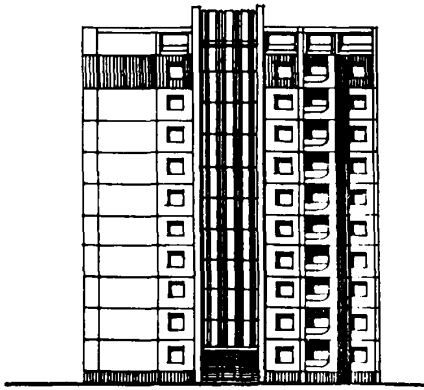
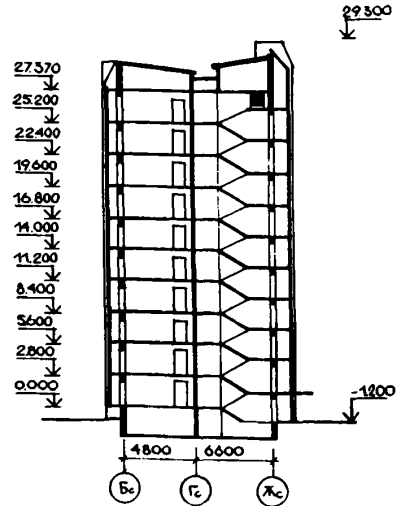


<p>СССР</p>	<p align="center">СТРОИТЕЛЬНЫЙ КАТАЛОГ Часть 2 ТИПОВЫЕ ПРОЕКТЫ ПРЕДПРИЯТИЯ, ЗДАНИЯ И СООРУЖЕНИЯ</p>	<p align="right">90-0192.13.87</p>
<p>ЦИТП</p>	<p align="center">БЛОК-СЕКЦИЯ 10-ЭТАЖНАЯ 40-КВАРТИРНАЯ ТОРЦОВАЯ С ДВУХ СТОРОН 1.3.3.4 (ДЛЯ СТРОИТЕЛЬСТВА В ГОРОДЕ ЛИПЕЦКЕ)</p>	<p>УДК 728.2.011</p>
<p>МАРТ 1988</p>	<p align="center">ЗОНАЛЬНЫЙ ТИПОВОЙ ПРОЕКТ</p>	<p align="right">№ 4 страниц Страница 1</p>

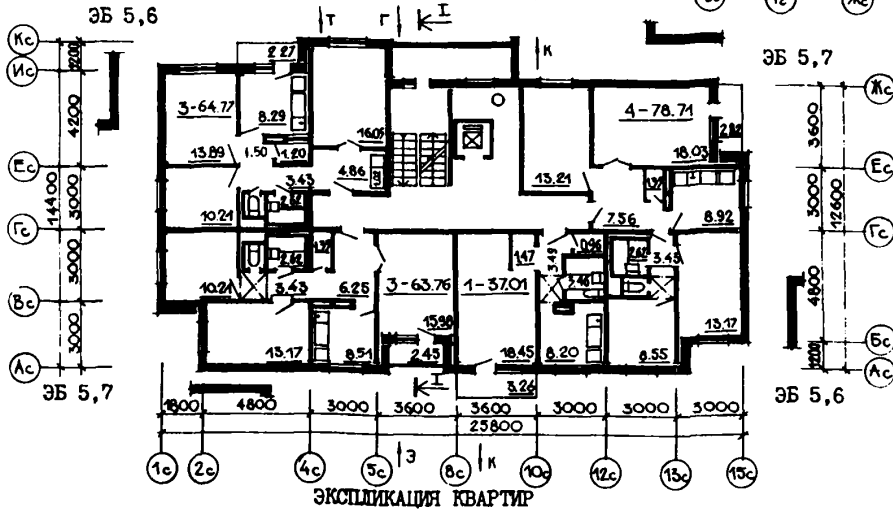
ФАСАД 15с-1с



РАЗРЕЗ I-I



ПЛАН ТИПОВОГО ЭТАЖА
 (неизменяемая часть)



ЭКСПЛИКАЦИЯ КВАРТИР

Квартиры	Количество	Площадь, м ²	
		общая	общая без учета летних помещений
Однокомнатные	10	37,01	36,03
Трехкомнатные	10	64,77	64,09
Трехкомнатные	10	63,76	62,54
Четырехкомнатные	10	78,71	77,86
Средняя площадь квартир		61,06	60,13

БЛОК-СЕКЦИЯ 10-ЭТАЖНАЯ 40-КВАРТИРНАЯ ТОРЦОВАЯ С ДВУХ СТОРОН 1.3.3.4 (ДЛЯ СТРОИТЕЛЬСТВА В ГОРОДЕ ЛИПЕЦКЕ)		ЗОНАЛЬНЫЙ ТИПОВОЙ ПРОЕКТ 90-0192.13.87	Страница 2
D2BA	СТРОИТЕЛЬНЫЕ КОНСТРУКЦИИ Конструктивная схема с поперечными и продольными несущими стенами и опиранием панелей перекрытий по контуру Фундаменты - ленточные: плиты по ГОСТ 13580-85, блоки по ГОСТ 13579-78 Типоразмеров - 4 Стены наружные - трехслойные панели с жесткими связями толщиной 350 мм из шлакопемзобетона $\gamma = 1650$ кгс/м ³ Типоразмеров - 12 Стены поцольные и парапетные - однослойные шлакопемзобетонные панели толщиной 330 и 300 мм $\gamma = 1700$ кгс/м ³ Типоразмеров - 10 Стены внутренние - несущие железобетонные плоские панели толщиной 200, 160, 140 и 120 мм Типоразмеров - 8 Перекрытия железобетонные плоские панели толщиной 160 мм Типоразмеров - 6 Покрытие - плиты плоские однослойные из шлакопемзобетона $\gamma = 1900$ кгс/м ³ толщиной 200 мм Типоразмеров - 6 Перегородки - сборные железобетонные толщиной 80 мм Типоразмеров - 2 Вентблоки - самонесущие изделия толщ. 300 мм с вертикальными каналами железобетонные по серии I.134. I-12 вып.1 Типоразмеров - 2 Балконы - железобетонные плоские плиты из мелкозернистого шлакопемзобетона $\gamma = 1900$ кгс/м ³ Типоразмеров - 4 Шахта лифтовая - железобетонные блоки по серии I.189. I-9 вып.2 Типоразмеров - 4 Крыша - с теплым чердаком и внутренним водостоком Кровля - безрулонная Санузлы - железобетонные санитарно-технические кабины по серии I.188-5 вып.10 Лестницы - сборные железобетонные площадки и марши, офактуренные шлифованным мозаичным слоем по серии I.151. I-6 в. I Типоразмеров - 5 Двери наружные - остекленные и глухие по ГОСТ 24698-81 Типоразмеров - 3 Двери внутренние - щитовые по ГОСТ 6629-74 Окна с раздельными переплетами по ГОСТ 11214-86 Типоразмеров - 4 Встроенное оборудование - шкафы, антресоли серия I.172.5-6 Полы - линолеум на теплозвукоизоляционной основе, дощатый, керамическая плитка, линолеум безосновный, мозаичный Наибольшая масса монтажного элемента (панель перекрытия) - 8,5 т	H5UA	ОТДЕЛКА НАРУЖНАЯ Фактурный слой из декоративного бетона Облицовка цоколя керамической плиткой "Кабанчик". Рельефные панели торцов с покраской кремнийорганическими эмалями КО-174 ВНУТРЕННЯЯ В жилых комнатах - оклейка стен обоями улучшенного качества и побелка потолков; в кухнях - масляная покраска стен на высоту 1,8 м с облицовкой керамической плиткой кухонного фронта на высоту 0,6 м между напольными и навесными шкафами, включая боковые стены у плиты и мойки; в ванной - масляная покраска стен на высоту 1,8 м с облицовкой керамической плиткой цокольной части на высоту 0,15 м и стен, к которым примыкают санитарные приборы, на высоту 1,8 м с экраном перед ванной; в уборной - масляная покраска на высоту 1,8 м с облицовкой керамической плиткой цокольной части на высоту 0,15 м
		C3GA	ИНЖЕНЕРНОЕ ОБОРУДОВАНИЕ Водопровод - хозяйственно-питьевой, расчетный напор у основания стояков 32 м Канализация - хозяйственно-бытовая в городской сеть; водосток - внутренний с открытым выпуском или наружную сеть дождевой канализации Отопление - водяное центральное с температурой теплоносителя 105-70°С. Система однотрубная с конвекторами типа "Аккорд" Вентиляция - естественная вытяжка из кухни и санузлов Горячее водоснабжение - от внешней сети, расчетный напор у основания стояков 33 м Электроснабжение - от внешней сети, напряжение 380/220 В Освещение - лампами накаливания Устройства связи - радиотрансляционная сеть, телефонные вводы, телеантенны, система домофонов Лифт - пассажирский, грузоподъемностью 400 кг Мусоропровод - с камерой на I этаже со сменным контейнером по серии 83
		C2ED	ОСНАЩЕНИЕ ЗДАНИЯ Оборудование кухонь и санузлов - газовые плиты, мойки, унитазы, ванны, умывальники
J30B	СКОРОСТНОЙ НАПОР ВЕТРА - $\frac{30 \text{ кгс/м}^2}{0,30 \text{ кПа}}$	J3NB	ВЕС СНЕГОВОГО ПОКРОВА - $\frac{100 \text{ кгс/м}^2}{1,00 \text{ кПа}}$
R2CO	СТЕПЕНЬ ОГНЕСТОЙКОСТИ - вторая	G1BF	ОРИЕНТАЦИЯ - широтная
N1BD	РАСЧЕТНАЯ ТЕМПЕРАТУРА НАРУЖНОГО ВОЗДУХА минус 27°С	G2EE	ИНЖЕНЕРНО-ГЕОЛОГИЧЕСКИЕ УСЛОВИЯ - обычные
G2DD	КЛИМАТИЧЕСКИЙ ПОДРАЙОН СССР - Пв (г.Липецк)		

БЛОК-СЕКЦИЯ 10-ЭТАЖНАЯ 40-КВАРТИРНАЯ
ТОРЦОВАЯ С ДВУХ СТОРОН I.3.3.4
(ДЛЯ СТРОИТЕЛЬСТВА В ГОРОДЕ ЛИПЕЦКЕ)

ЗОНАЛЬНЫЙ
ТИПОВОЙ ПРОЕКТ
90-0192.13.87

Страница 4

ВТБА

СОСТАВ ПРОЕКТНОЙ ДОКУМЕНТАЦИИ

АС.0-I	Общие архитектурно-строительные решения
АС.0I-I	Архитектурно-строительные решения ниже отм. 0.000
АС.I-I	Архитектурно-строительные решения выше отм. 0.000
ОВ.I-I	Отопление и вентиляция ниже и выше отм. 0.000
ВКГ.I-I	Внутренний водопровод и канализация ниже и выше отм. 0.000
ВКГ.I-2	Внутренний газопровод
Э.I-I	Электрооборудование ниже и выше отм. 0.000
УС.I-I	Устройства связи и сигнализации ниже и выше отм. 0.000
ДФ.I-I	Система домофонов
Д.I-I	Диспетчеризация инженерного оборудования
УАС.I-I	Узлы монтажные ниже отм. 0.000
УАС.I-2	Узлы монтажные выше отм. 0.000
УАС.2-I	Узлы, фрагменты архитектурно-строительных решений
УАС.2.3-I	Элементы блокировок ниже отм. 0.000
УАС.2.3-2	Элементы блокировок выше отм. 0.000
УАС.3-I	Узлы и детали архитектурных решений
УОВ.I-I	Узлы отопления и вентиляции
ИЖ.I.I-I	Панели наружных цокольных стен однослойные, шлакопемзобетонные
ИЖ.I.I-2	Панели наружных стен трехслойные с жесткими связями, шлакопемзобетонные
ИЖ.I.I-3	Панели наружных парапетных стен однослойные, шлакопемзобетонные
ИЖ.2.I-I	Панели внутренних цокольных стен
ИЖ.2.I-2	Панели внутренних стен
ИЖ.3.I-2	Панели перекрытий толщиной 160 мм
ИЖ.4.I-I	Плиты, козырьки, ограждения балконов и лоджий, элементы входов
ИЖ.4.I-2	Изделия крыши
ИЖ.4.I-3	Изделия сантехкабин
ИЖ.4.I-4	Доборные изделия
ИМ.I-I	Изделия металлические
ИД.I-I	Изделия деревянные
ИЖ.СЦ.I	Сметные цены на изделия заводского изготовления
СМ I	Сметная документация
СО I	Спецификация оборудования
ВМ I	Ведомости потребности в материалах на неизменяемую часть блок-секций
ВМ 3.I-I	Ведомости потребности в материалах на неизменяемую часть элементов блокировки
ТЭ I-I	Техническая эксплуатация

Объем проектных материалов, приведенных к формату А4 - 2840 форматок
в том числе изделий заводского изготовления - 1470 форматок

ВТБА АВТОР ПРОЕКТА	Институт "Липецкгражданпроект", 398053, г.Липецк, площадь Победы, 8
ВТНА УТВЕРЖДЕНИЕ	Утвержден Госстроем РСФСР. Постановление № 326 от 4 декабря 1987 г. Введен в действие институтом "Липецкгражданпроект", приказ № 97 "п" от 8 декабря 1987 г.
ВТКА ПОСТАВЩИК	Институт "Липецкгражданпроект", 398053, г.Липецк, площадь Победы, 8

Катал.л.№ 060458