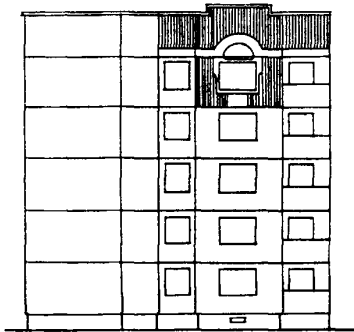
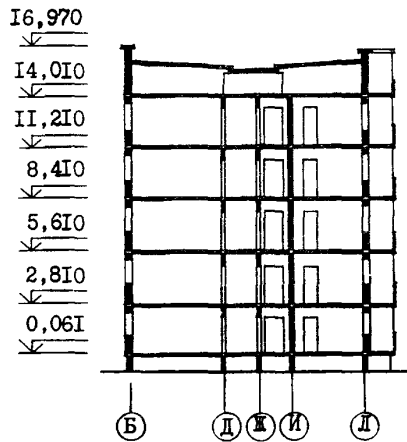


| | | |
|------------------------------|---|---|
| <p>СССР</p> | <p align="center">СТРОИТЕЛЬНЫЙ КАТАЛОГ Часть 2 ТИПОВЫЕ ПРОЕКТЫ ПРЕДПРИЯТИЯ, ЗДАНИЯ И СООРУЖЕНИЯ</p> | <p align="right">ЗОНАЛЬНОЕ ТИПОВОЕ ПРОЕКТНОЕ РЕШЕНИЕ 90-0157.23.87 УДК 728.2.011</p> |
| <p>ЦИТП</p> | <p align="center">КОМПОНОВОЧНЫЙ ОБЪЕМНО-ПЛАНИРОВОЧНЫЙ ЭЛЕМЕНТ 5 ЭТАЖНЫЙ 5.3-11 ДЛЯ ВЛАДИМИРСКОЙ ОБЛАСТИ</p> | |
| <p>МАРТ 1988</p> | | <p align="right">№ 4 страницах Страница 1</p> |

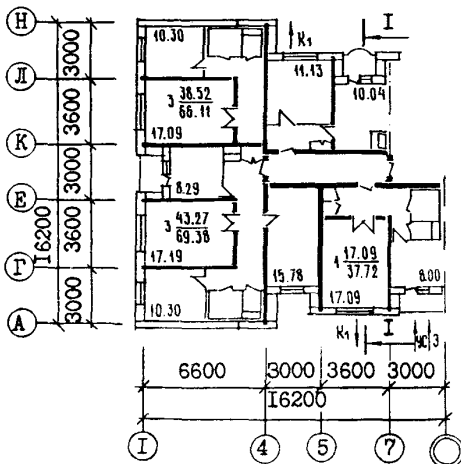
ФАСАД



РАЗРЕЗ I-I



ПЛАН ТИПОВОГО ЭТАЖА



ЭБ5.21



| КВАРТИРЫ | КОЛИЧЕСТВО | ПЛОЩАДЬ, м² | |
|--------------------------|------------|-------------|-------|
| | | ЖИЛАЯ | ОБЩАЯ |
| ОДНОКОМНАТНЫЕ | 5 | 17,09 | 37,72 |
| ТРЕХКОМНАТНЫЕ | 5 | 43,27 | 69,38 |
| ТРЕХКОМНАТНЫЕ | 5 | 38,52 | 66,11 |
| СРЕДНЯЯ ПЛОЩАДЬ КВАРТИРЫ | | 32,96 | 57,73 |

| КОМПОНОВОЧНЫЙ ОБЪЕМНО-ПЛАНИРОВОЧНЫЙ ЭЛЕМЕНТ 5 ЭТАЖНЫЙ 5.3-1Л ДЛЯ ВЛАДИМИРСКОЙ ОБЛАСТИ | ЗОНАЛЬНОЕ ТИПОВОЕ ПРОЕКТНОЕ РЕШЕНИЕ 90-0157.23.87 | Лист I Страница 2 |
|---|---|----------------------|
| <p>Д2ВА СТРОИТЕЛЬНЫЕ КОНСТРУКЦИИ И ИЗДЕЛИЯ</p> <p>Конструктивная схема - с поперечными и продольными несущими стенами и опиранием панелей перекрытий по контуру</p> <p>Фундаменты - свайные безростверковые с низким и высоким расположением оголовков ГОСТ 19804.1-79 серия I.III.1-4 вып. I Сборные бетонные блоки стен подвалов ГОСТ 13579-78</p> <p>Типоразмеров: свай - 2 оголовков - 2 блоков - 5</p> <p>Вариант - сборные ж/б ленточные по ГОСТ 13580-85</p> <p>Стены наружные трехслойные ж/б с утеплителем из ФП - толщиной 350 мм Типоразмеров - 12</p> <p>Цокольные - толщиной 300 мм Типоразмеров - 9</p> <p>Теплого чердака - толщиной 350 мм Типоразмеров - II</p> <p>Стены внутренние - сборные железобетонные панели толщиной 120 мм, 160 мм Типоразмеров - II</p> <p>Перекрытия - сборные железобетонные панели толщиной 160 мм Типоразмеров - 10</p> <p>Перегородки - сборные железобетонные толщиной 60 мм Типоразмеров - 3</p> <p>Вентблоки - сборные железобетонные и вентшахты Типоразмеров - 2</p> <p>Санузлы - объемные железобетонные сантехкабины с вентблоком Типоразмеров - 1</p> <p>Лоджии - сборные железобетонные плиты, ограждение железобетонное Типоразмеров - 2</p> <p>Покрытие - сборные железобетонные кровельные панели с утеплителем из шунгизитобетона $\gamma = 1100 \text{ кг/м}^3$ Типоразмеров - 4</p> <p>Лотки крыши - сборные железобетонные кровельные панели с утеплителем из шунгизитобетона $\gamma = 1100 \text{ кг/м}^3$ Типоразмеров - 4</p> <p>Крыша - с теплым чердаком и внутренним водостоком</p> <p>Кровля - безрулонная</p> <p>Двери наружные по ГОСТ 24698-81 Типоразмеров - 1</p> <p>Двери внутренние по ГОСТ 6629-74 Типоразмеров - 4</p> <p>Окна и балконные двери - с отдельными переплетами по ГОСТ 11214-78 Типоразмеров - 4</p> <p>Подоконные доски - сборные железобетонные ГОСТ 26919-86 Типоразмеров - 3</p> <p>Встроенное оборудование - шкафы и антресоли по серии 1.172.5-6</p> <p>Полы - из линолеума на теплой основе Наибольшая масса монтажного элемента (панель перекрытия) - 7,38 т</p> | <p>Н5ЧА ОТДЕЛКА</p> <p>НАРУЖНАЯ</p> <p>Заводская отделка панелей наружных стен - присыпка известняковой крошкой, рельеф с покраской эмалью КО в построечных условиях</p> <p>ВНУТРЕННЯЯ</p> <p>В комнатах, передних, коридорах - оклейка обоями улучшенного качества. Облицовка глазурованной плиткой в кухнях над оборудованием на высоту 0,6 м, в ванных комнатах на высоту 1,8 м, где приборы, покость на высоту 0,15; остальная поверхность стен до высоты 1,8 м - окраска водостойкими красками, выше побелка</p> <p>С3СА ИНЖЕНЕРНОЕ ОБОРУДОВАНИЕ</p> <p>Водопровод - хозяйственно-питьевой от наружной водопроводной сети, расчетный напор у основания стояков - 33 м</p> <p>Канализация - хозяйственно-бытовая в городскую сеть; водосток - внутренний с выпуском на отмотку</p> <p>Отопление - водяное централизованное от наружных тепловых сетей для расчетной температуры 29°C</p> <p>а) однотрубная с радиаторами типа М140А0 б) система отопления со стальными радиаторами РСГ2-600 в) система отопления конвекторами Универсал-20</p> <p>Температура теплоносителя 95°-70°C</p> <p>Горячее водоснабжение - от водоподогревателей</p> <p>Газоснабжение - от внешней сети к кухонным плитам</p> <p>Электроснабжение - II категории, напряжение 380/220 В</p> <p>Освещение - лампами накаливания</p> <p>Устройства связи - радиотрансляция, телефонизация, коллективные телеантенны, телефонные вводы</p> <p>Мусоропровод - асбестоцементные трубы с приемными клапанами через этаж, с камерой на I этаже, со сменным контейнером</p> | |
| <p>Л3ОВ СКОРОСТНОЙ НАПОР ВЕТРА 23 кгс/м^2 0,23 кПа</p> <p>Р2СО СТЕПЕНЬ ОГНЕСТОЙКОСТИ - вторая</p> <p>Н1ВД РАСЧЕТНАЯ ТЕМПЕРАТУРА НАРУЖНОГО ВОЗДУХА - минус 29°C</p> <p>Г2DD КЛИМАТИЧЕСКИЙ ПОДРАЙОН СССР - ПВ Владимирская область</p> | <p>Л3НВ ВЕС СНЕГОВОГО ПОКРОВА - 100 кгс/м^2 1,00 кПа</p> <p>Г1ВФ ОРИЕНТАЦИЯ - широтная</p> <p>Г2ЕЕ ИНЖЕНЕРНО-ГЕОЛОГИЧЕСКИЕ УСЛОВИЯ - обычные</p> | |

| КОМПОНОВОЧНЫЙ ОБЪЕМНО-ПЛАНИРОВОЧНЫЙ ЭЛЕМЕНТ 5 ЭТАЖНЫЙ 5.3-1Л ДЛЯ ВЛАДИМИРСКОЙ ОБЛАСТИ | | | | ЗОНАЛЬНОЕ ТИПОВОЕ ПРОЕКТНОЕ РЕШЕНИЕ 90-0157.23.87 | | Лист 2 Страница 3 | | |
|---|-----------|--------------------------------|--|---|--------------------------------|----------------------|---------|--------|
| Наименование | Всего | Расчет- ный по- казатель | Наименование | Всего | Расчет- ный по- казатель | | | |
| VIIA СТОИМОСТЬ | | | Масса конструкций и материалов | | т | 1614,63 | 1,82 | |
| VIIВ Общая сметная стоимость | тыс. руб. | 125,705 | 0,142 | Масса надземной части (от низа перекрытия подвала) | | т | 1429,78 | 1,605 |
| в том числе: | | | VIII строительно-монтажных работ | | | | | |
| VIIA ТРУДОЕМКОСТЬ | | | V4КА ЭКСПЛУАТАЦИОННЫЕ ПОКАЗАТЕЛИ | | | | | |
| VIIГ Построечные трудовые затраты | чел. дн. | 914 | 1,03 | Расход воды | | | | |
| в том числе: | | | V4KH холодной горячей | | | | | |
| VIIА ТРУДОЕМКОСТЬ | | | V4KI Канализационные стоки | | | | | |
| VIIГ Построечные трудовые затраты | чел. дн. | 914 | 1,03 | V4KN Тепла | | ккал/ч | 148065 | |
| в том числе: | | | в том числе: | | | | | |
| VIIА ТРУДОЕМКОСТЬ | | | на отопление | | | | | |
| VIIГ Построечные трудовые затраты | чел. дн. | 914 | 1,03 | на горячее водоснабжение | | " | 93100 | 105,01 |
| в том числе: | | | Тепла на отопление 1м2 общей площади | | | | | |
| VIIА ТРУДОЕМКОСТЬ | | | V4KJ Газа | | | | | |
| VIIГ Построечные трудовые затраты | чел. дн. | 914 | 1,03 | V4KK Потребная электрическая мощность | | кВт | 19,5 | 0,022 |
| в том числе: | | | Эксплуатационные затраты | | | | | |
| VIIА ТРУДОЕМКОСТЬ | | | ТЕХНИЧЕСКИЕ ХАРАКТЕРИСТИКИ | | | | | |
| VIIГ Построечные трудовые затраты | чел. дн. | 914 | 1,03 | G3NB Объем строительный | | м3 | 3900 | |
| в том числе: | | | в том числе: | | | | | |
| VIIА ТРУДОЕМКОСТЬ | | | подземной части | | | | | |
| VIIГ Построечные трудовые затраты | чел. дн. | 914 | 1,03 | Площадь застройки | | м2 | 224,14 | |
| в том числе: | | | G3OI общая (с учетом летних помещений) | | | | | |
| VIIА ТРУДОЕМКОСТЬ | | | G3OB общая | | | | | |
| VIIГ Построечные трудовые затраты | чел. дн. | 914 | 1,03 | G3OK жилая | | " | 494,40 | |
| в том числе: | | | летних помещений | | | | | |
| VIIА ТРУДОЕМКОСТЬ | | | летних помещений | | | | | |
| VIIГ Построечные трудовые затраты | чел. дн. | 914 | 1,03 | летних помещений | | " | 41,05 | |

ДОПОЛНИТЕЛЬНЫЕ ДАННЫЕ

Проектом предусмотрены элементы блокировок: рядовые, с деформационным швом, с глухим торцевым окончанием и поворотные. В планировке I-го этажа предусмотрен вариант решения со сквозным проходом и размещением электрощитовой. Для варианта с подвалом предусмотрено размещение в нем хозяйственных кладовых. Фундаменты - безростверковые свайные, вариант - ленточные. Показатели приведены для основного планировочного решения I-го этажа, для обычных условий строительства при расчетной температуре минус 29⁰С, для варианта с подвалом и безростверковыми свайными фундаментами.

Расчетный показатель - 1м2 общей площади с учетом летних помещений.

5.3-1Л - 5-ти этажный компоновочный объемно-планировочный элемент, 3 - третье планировочное решение, I - первый вариант, Л - левая полублок-секция.

Сметы составлены в нормах и ценах 1984 года.

| КОМПОНОВОЧНЫЙ ОБЪЕМНО-ПЛАНИРОВОЧНЫЙ ЭЛЕМЕНТ 5 ЭТАЖНЫЙ 5.3-1П ДЛЯ ВЛАДИМИРСКОЙ ОБЛАСТИ | | ЗОНАЛЬНОЕ ТИПОВОЕ ПРОЕКТНОЕ РЕШЕНИЕ 90-0157.23.87 | | Лист 2 Страница 4 |
|---|---|---|--|----------------------|
| В7ЕА СОСТАВ ПРОЕКТНОЙ ДОКУМЕНТАЦИИ | | | | |
| 0 | ОБЩАЯ ЧАСТЬ | УС | УСТРОЙСТВА СВЯЗИ | |
| 0-1 | Общая характеристика проекта | УС 1 | УСТРОЙСТВА СВЯЗИ ВЫШЕ ОТМ.0.000 | |
| АС | АРХИТЕКТУРНО-СТРОИТЕЛЬНЫЕ ЧЕРТЕЖИ | УС 1-1 | Устройства связи выше отм.0.000 | |
| АС 0 | АРХИТЕКТУРНО-СТРОИТЕЛЬНЫЕ ЧЕРТЕЖИ НИЖЕ ОТМ.0.000 | ЭБ | ЭЛЕМЕНТЫ БЛОКИРОВОК | |
| АС 01 | Со свайными фундаментами | ЭБ 0 | ЭЛЕМЕНТЫ БЛОКИРОВОК НИЖЕ ОТМ.0.000 | |
| АС 02 | С ленточными фундаментами | ЭБ 01 | Со свайными фундаментами | |
| АС 1 | АРХИТЕКТУРНО-СТРОИТЕЛЬНЫЕ ЧЕРТЕЖИ ВЫШЕ ОТМ.0.000 | ЭБ 02 | С ленточными фундаментами | |
| АС 1-1 | Архитектурно-строительные чертежи выше отм.0.000 | ЭБ 1 | ЭЛЕМЕНТЫ БЛОКИРОВОК ВЫШЕ ОТМ.0.000 | |
| ОВ | ОТОПЛЕНИЕ И ВЕНТИЛЯЦИЯ | ЭБ 1-1 | Элементы блокировок выше отм.0.000 | |
| ОВ 0 | ОТОПЛЕНИЕ И ВЕНТИЛЯЦИЯ НИЖЕ ОТМ.0.000 | У | УЗЛЫ И ДЕТАЛИ | |
| ОВ 01 | Со свайными фундаментами | УАС 9.1-1 | Монтажные узлы и детали | |
| ОВ 02 | С ленточными фундаментами | УАС 9.2-1 | Общестроительные узлы и детали | |
| ОВ 1 | ОТОПЛЕНИЕ И ВЕНТИЛЯЦИЯ ВЫШЕ ОТМ.0.000 | УВК 9.3 | Узлы сантехнические | |
| ОВ 1-1 | С радиаторами М-140А0 | УОВ 9.4 | Тепловые пункты и узлы отопления | |
| ОВ 1-2 | Со стальными радиаторами РСГ2-600 | | ИЗДЕЛИЯ ЗАВОДСКОГО ИЗГОТОВЛЕНИЯ | |
| ОВ 1-3 | С конвекторами "Универсал-20" | КЖ 1-1 | Панели наружных стен | |
| ВК | ВОДОСНАБЖЕНИЕ И КАНАЛИЗАЦИЯ | КЖ 1-2 | Панели наружных стен цокольные | |
| ВК 0 | ВОДОСНАБЖЕНИЕ И КАНАЛИЗАЦИЯ НИЖЕ ОТМ.0.000 | КЖ 1-3 | Панели наружных стен технического этажа | |
| ВК 01 | Со свайными фундаментами | КЖ 1-4 | Панели наружных стен однослойные | |
| ВК 02 | С ленточными фундаментами | КЖ 1-5 | Объемные элементы наружных стен | |
| ВК 1 | ВНУТРЕННИЕ ВОДОПРОВОД И КАНАЛИЗАЦИЯ ВЫШЕ ОТМ.0.000 | КЖ 2-1 | Панели внутренних стен и перегородок | |
| ВК 1-1 | Внутренние водопровод и канализация выше отм.0.000 | КЖ 3-1 | Панели перекрытий | |
| ГС | ГАЗОСНАБЖЕНИЕ | КЖ 3-2 | Изделия безрулонной кровли | |
| ГС 1-1 | Газоснабжение | КЖ 4-1 | Разные изделия | |
| Э | ЭЛЕКТРООБОРУДОВАНИЕ | КЖ 4-2 | Разные изделия | |
| Э 0 | ЭЛЕКТРООБОРУДОВАНИЕ ЧЕРТЕЖИ НИЖЕ ОТМ.0.000 | КЖ 4-3 | Разные изделия. | |
| Э 01 | Со свайными фундаментами | КМ 1-1 | Варианты рельефов и отделки элементов фасадов | |
| Э 02 | С ленточными фундаментами | КД 1.1 | Изделия металлические | |
| Э 1 | ЭЛЕКТРООБОРУДОВАНИЕ ЧЕРТЕЖИ ВЫШЕ ОТМ.0.000 | СП 1 | Изделия деревянные | |
| Э 1-1 | Электрооборудование чертежи выше отм.0.000 | СМ 1-1 | ДРУГИЕ ДОКУМЕНТЫ | |
| | | ТЭ 1 | Сметные цены | |
| | | ВМ 1 | Сметная документация | |
| | | МП 1 | Техническая эксплуатация | |
| | | | Ведомости потребности в материалах | |
| | | | Материалы для проектирования | |
| Объем проектных материалов приведенных к формату А4 - 10472 форматок, в том числе изделий заводского изготовления - 2262 форматок. | | | | |
| В7ВА | АВТОР ПРОЕКТА | "Владимиргражданпроект" г.Владимир 600025, Октябрьский проспект 9 | | |
| В7НА | УТВЕРЖДЕНИЕ | Владимирским облисполкомом 21 декабря 1987 г. распоряжение № 1012-р | | |
| В7КА | ПОСТАВЩИК | "Владимиргражданпроект" г.Владимир 600025, октябрьский проспект 9 | | |