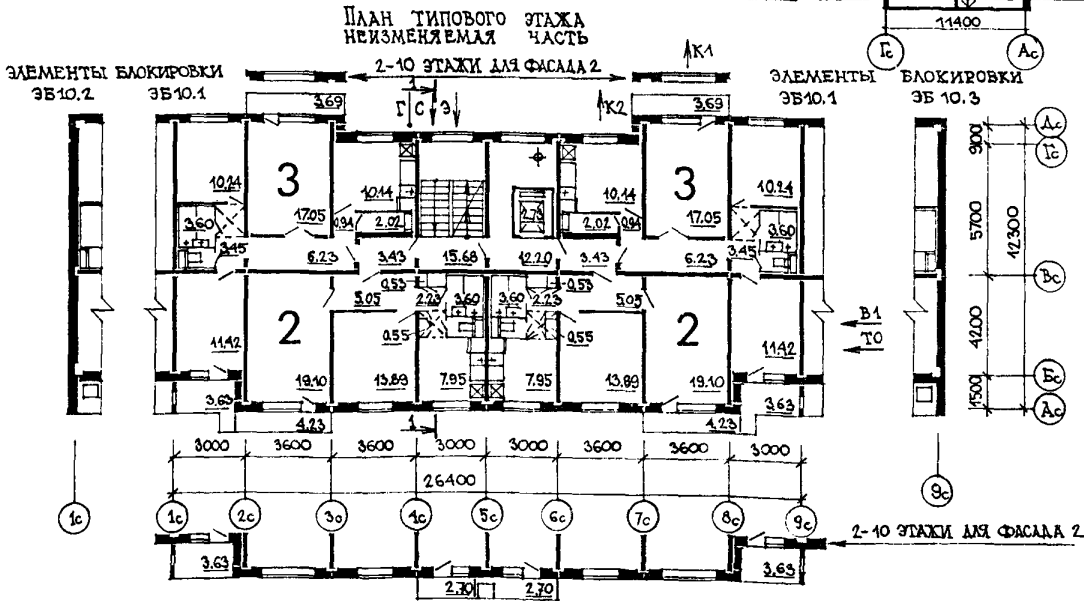
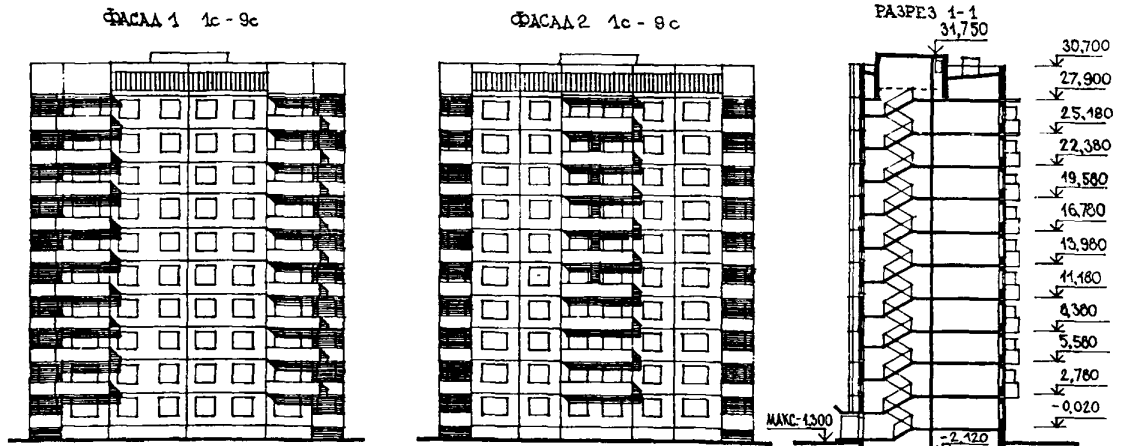


<p>СССР</p>	<p>СТРОИТЕЛЬНЫЙ КАТАЛОГ ЧАСТЬ 2 ТИПОВЫЕ ПРОЕКТЫ ПРЕДПРИЯТИЙ, ЗДАНИЙ И СООРУЖЕНИЙ</p>	<p>ЗОНАЛЬНЫЙ ТИПОВОЙ ПРОЕКТ 90-0138.1.13.87 90-0138.2.13.87 90-0138.3.13.87</p>
<p>ЦИТП</p>	<p>90-0138.1.13.87 - БЛОК-СЕКЦИЯ РЯДОВАЯ 10-ЭТАЖНАЯ 40-КВАРТИРНАЯ 2-2-3-3 ФАСАД I С ТРЕХСЛОЙНЫМИ ПАНЕЛЯМИ</p> <p>90-0138.2.13.87 - БЛОК-СЕКЦИЯ РЯДОВАЯ 10-ЭТАЖНАЯ 40-КВАРТИРНАЯ 2-2-3-3 ФАСАД 2 С ТРЕХСЛОЙНЫМИ ПАНЕЛЯМИ</p>	<p>УЛК 728.2.011</p>
<p>ФЕВРАЛЬ 1989</p>	<p>90-0138.3.13.87 - БЛОК-СЕКЦИЯ РЯДОВАЯ 10-ЭТАЖНАЯ 40-КВАРТИРНАЯ 2-2-3-3 ФАСАД I С ОДНОСЛОЙНЫМИ ПАНЕЛЯМИ</p> <p>ДЛЯ г.ЯРОСЛАВЛЯ И ЯРОСЛАВСКОЙ ОБЛАСТИ</p>	<p>На 5-и листах На 9-и страницах Страница I</p>



ЭКСПЛИКАЦИЯ КВАРТИР

Квартиры	Количество		Общая площадь квартир м2
	Фасад I	Фасад 2	
Однокомнатные	I	I	37,46
Двухкомнатные	I	I	52,90
Двухкомнатные		18	53,71
Двухкомнатные	18		54,17
Трехкомнатные	2	20	66,92
Трехкомнатные	18		68,02

БЛОК - СЕКЦИЯ РЯДОВАЯ 10-ЭТАЖНАЯ 40-КВАРТИРНАЯ 2 - 2 - 3 - 3 ДЛЯ г.ЯРОСЛАВЛЯ И ЯРОСЛАВСКОЙ ОБЛАСТИ		ЗОНАЛЬНЫЙ ТИПОВОЙ ПРОЕКТ 90-0138.1.13.87 90-0138.2.13.87 90-0138.3.13.87	Лист I Страница 2
<p>D2BA СТРОИТЕЛЬНЫЕ КОНСТРУКЦИИ И ИЗДЕЛИЯ</p> <p>Конструктивная схема с поперечными и продольными несущими стенами и опиранием панелей перекрытий по контуру</p> <p>Фундаменты - свайные, безростверковые, сваи по ГОСТ 19804.4-78*, ГОСТ 19804.1-79* (вариант - ленточные) Типоразмеров - 2</p> <p>Стены наружные цокольные - однослойные керамзитобетонные панели толщ.350 мм высотой 2230 мм (вариант - высотой 1430 мм) Типоразмеров - II</p> <p>Стены наружные - трехслойные керамзитобетонные панели толщ.400мм Типоразмеров - 27</p> <p>Стены внутренние - сборные железобетонные плоские панели кассетного изготовления толщ.160 мм - межквартирные, толщ.120 мм - межкомнатные, толщ.140 мм - в теплподполье Типоразмеров - 24</p> <p>Перекрытия - сборные железобетонные панели толщ.120 и 160 мм Типоразмеров - 23</p> <p>Перегородки - сборные железобетонные толщ.80 мм Типоразмеров - 4</p> <p>Санузлы - сборные железобетонные объемные сантехкабины по серии I.188-5, выпуск 10 Типоразмеров - 2</p> <p>Лестницы - сборные железобетонные площадки и марши с лицевыми поверхностями, выполняемые из керамической плитки Типоразмеров - 4</p> <p>Балконы и лоджии - сборные железобетонные плиты, ограждения-железобетонные с рельефом Типоразмеров - 12</p> <p>Шахта лифтовая - объемные железобетонные блоки индивидуальные Типоразмеров - 3</p> <p>Покрытие - сборные керамзитобетонные утепленные панели Типоразмеров - 10</p> <p>Лотки крыши - сборные керамзитобетонные блоки Типоразмеров - 3</p> <p>Крыша - с теплым чердаком и внутренним водостоком</p> <p>Кровля - рулонная 4-х слойная</p> <p>Двери наружные - по ГОСТ 24698-81, щитовые и остекленные Типоразмеров - 4</p> <p>Двери внутренние - щитовой конструкции по ГОСТ 6629-74* Типоразмеров - 4</p> <p>Окна и балконные двери - с отдельными переплетами и двойным остеклением по ГОСТ 11214-86 Типоразмеров - 7</p> <p>Встроенное оборудование - индивидуальные шкафы и антресоли</p> <p>Полы - линолеум, керамическая плитка</p> <p>Наибольшая масса монтажного элемента (панель перекрытия) - 7,95 т</p>	<p>H5UA ОТДЕЛКА</p> <p>НАРУЖНАЯ</p> <p>Заводская отделка панелей наружных стен облицовка керамической плиткой (варианты покраска ПХВ и втопленным рельефом)</p> <p>ВНУТРЕННЯЯ</p> <p>В комнатах и передней - оклейка обоями повышенного качества, в кухнях и уборных - масляная покраска панелей на высоту 1,8м облицовка стен над кухонным рядом глазурованной плиткой на высоту 0,6 м, в ванных комнатах - панель из глазурованной плитки высотой 1,8 м, выше - высококачественная клеевая окраска</p>	<p>S3GA ИНЖЕНЕРНОЕ ОБОРУДОВАНИЕ</p> <p>Водопровод - хозяйственно-питьевой, расчетный напор у основания стояков 36 м</p> <p>Канализация - хозяйственно-фекальная в городскую сеть, водосток - внутренний с открытым выпуском в сторону оси "Г"</p> <p>Отопление - водяное центральное, секционное, система однотрубная с нижней разводкой, с радиаторами MC-140 (вариант - со стальными радиаторами РСГ, с конвекторами "Комфорт КН-20", "универсал" малой глубины), температура теплоносителя 105° - 70°С</p> <p>Вентиляция - естественная</p> <p>Горячее водоснабжение - от внешней сети, расчетный напор у основания стояков 37м</p> <p>Газоснабжение - от внешней сети к кухонным плитам</p> <p>Электроснабжение - от внешней сети, напряжение 380/220 В</p> <p>Освещение - лампами накаливания</p> <p>Устройства связи - радиотрансляция, коллективные телеантенны, телефонные вводы</p> <p>Лифт - пассажирский, грузоподъемностью 400 кг по АТ-7.00-001</p> <p>Мусоропровод - с камерой на I этаже, со сменным контейнером</p>	<p>S2ED ОСНАЩЕНИЕ ЗДАНИЯ</p> <p>Оборудование кухонь и санузлов - газовые плиты, мойки, унитазы, ванны, умывальники</p>
<p>J30B НОРМАТИВНОЕ ЗНАЧЕНИЕ ВЕТРОВОГО ДАВЛЕНИЯ - $\frac{23 \text{ кгс/м}^2}{0,23 \text{ кПа}}$</p>	<p>J3NB НОРМАТИВНОЕ ЗНАЧЕНИЕ ВЕСА СНЕГОВОГО ПОКРОВА - $\frac{150 \text{ кгс/м}^2}{1,5 \text{ кПа}}$</p>		
<p>R2C0 СТЕПЕНЬ ОГНЕСТОЙКОСТИ - вторая</p>	<p>J1BF ОРИЕНТАЦИЯ - широтная</p>		
<p>N1BD РАСЧЕТНАЯ ТЕМПЕРАТУРА НАРУЖНОГО ВОЗДУХА - минус 31°С</p>	<p>G2EE ИНЖЕНЕРНО-ГЕОЛОГИЧЕСКИЕ УСЛОВИЯ - обычные</p>		
<p>G2DD КЛИМАТИЧЕСКИЙ ПОДРАЙОН СССР - IIB (г.Ярославль и Ярославская область)</p>			

БЛОК - СЕКЦИЯ РЯДОВАЯ 10-ЭТАЖНАЯ 40-КВАРТИРНАЯ

2 - 2 - 3 - 3

ДЛЯ Г.ЯРОСЛАВЛЯ И ЯРОСЛАВСКОЙ ОБЛАСТИ

ЗОНАЛЬНЫЙ
ТИПОВОЙ ПРОЕКТ
90-0138.1.13.87
90-0138.2.13.87
90-0138.3.13.87

Лист 2

Страница 3

Наименование	90-0138.1.13.87		90-0138.2.13.87		90-0138.3.13.87	
	Всего	На расчет- ный показа- тель	Всего	На расчет- ный показа- тель	Всего	На расчет- ный показа- тель
VI A СТОИМОСТЬ						
VI B Общая сметная стоимость тыс. руб.	325,73	0,134	314,03	0,131	312,46	0,129
в том числе:						
VI C строительно-монтажных работ	314,25	0,130	302,55	0,126	301,12	0,124
VI D оборудования	9,57		9,57		9,43	
VI E прочие затраты	1,91		1,91		1,91	
VI JA ТРУДОЕМКОСТЬ						
VI JF Построечные трудовые затраты чел. дн.	3410,98	1,41	3325,61	1,39	3252,50	1,34
VI KA РАСХОДЫ						
VI KB Расход строительных материалов						
Цемент т	557,14	0,230	535,36	0,223	582,85	0,240
Цемент, приведенный к марке М400	531,03 (24,38)	0,219	510,47 (27,43)	0,213	555,20 (24,17)	0,229
в том числе:						
на сборные изделия	506,65	0,209	483,04	0,202	531,03	0,219
Сталь	58,00 (1,06)	0,024	52,17 (1,05)	0,022	53,72 (2,93)	0,022
в том числе:						
на сборные изделия	56,94	-	51,12	-	50,79	-
Бетон и железобетон м ³	1763,37	0,727	1742,90	0,727	1824,34	0,753
в том числе:						
Монолитный:						
тяжелый	24,17	-	23,89	-	31,50	-
легкий	10,29	-	10,17	-	-	-
сборный:						
тяжелый	1282,01	-	1261,94	-	1232,90	-
легкий	446,90	-	446,90	-	559,94	-
Лесоматериалы	153,49	0,063	151,71	0,063	153,49	0,063
Лесоматериалы, приведенные к круглому лесу	230,24 (19,7)	0,095	227,57 (19,47)	0,095	230,24 (19,7)	0,095
Кирпич тыс.шт.	-	-	-	-	3,08	-
Масса конструкций и материалов т	5810	2,397	5743	2,397	5510	2,273
Масса надземной части (от низа перекрытия технического подполья)	5510	2,273	5445	2,273	5200	2,145

В скобках указывается потребность строительных материалов без учета расходов на изготовление сборных изделий, конструкций

БЛОК - СЕКЦИЯ РЯДОВАЯ 10-ЭТАЖНАЯ 40-КВАРТИРНАЯ

2 - 2 - 3 - 3

ДЛЯ Г.ЯРОСЛАВЛЯ И ЯРОСЛАВСКОЙ ОБЛАСТИ

ЗОНАЛЬНЫЙ
ТИПОВОЙ ПРОЕКТ
90-0138.1.13.87
90-0138.2.13.87
90-0138.3.13.87

Лист 2

Страница 4

Наименование	90-0138.1.13.87		90-0138.2.13.87		90-0138.3.13.87		
	Всего	На расчетный показатель	Всего	На расчетный показатель	Всего	На расчетный показатель	
V4KA ЭКСПЛУАТАЦИОННЫЕ ПОКАЗАТЕЛИ							
Расход							
V4KH	воды						
	холодной	л/с	1,07	-	1,07	-	
	горячей	"	1,53	-	1,53	-	
V4KI	Канализационные стоки	"	3,95	-	3,95	-	
V4KN	Тепла	ккал/ч	340740	-	340740	356870	
	в том числе:	кВт	396,00	-	396,00	415,00	
	на отопление	"	161800	-	161800	177930	
	на горячее водоснабжение	"	188,00	-	188,00	207,00	
		"	178940	-	178940	178940	
			208,00	-	208,00	208,00	
	Тепла на отопление 1 м2 общей площади блок-секций (без учета летних помещений)	"	-	59,17 0,068	-	59,17 0,068	-
V4KJ	Газа	нм3/ч	10,33	-	10,33	10,33	
V4KK	Потребная электрическая мощность	кВт	43,00	-	43,00	43,00	
	Эксплуатационные затраты	руб/год	23737,81	9,79	23737,81	9,91	
					24783,00	10,23	
ТЕХНИЧЕСКИЕ ХАРАКТЕРИСТИКИ							
G3NB	Объем строительный	м3	10081,21	4,16	10081,21	4,21	
	в том числе:						
	подземной части	"	698,71	-	698,71	-	
	Площадь застройки	м2	329,58	-	329,58	-	
G3OB	общая квартир	"	2423,62	-	2395,54	-	
G3OI	общая квартир (без учета летних помещений)	"	2344,55	-	2344,55	-	
	летних помещений	"	215,16	-	121,20	-	
	Площадь внеквартирных помещений	"	390,10	-	390,10	-	

ДОПОЛНИТЕЛЬНЫЕ ДАННЫЕ

В проекте предусмотрены 3 варианта положения блок-секции при блокировке (с рядовым элементом блокировки, с торцевыми окончаниями слева и справа) 3 планировочных решения первого этажа (с колясочной, с электрощитовой и со сквозным проходом) 2 варианта фасада. Показатели приведены для рядовой блок-секции, с рядовым элементом блокировки, для планировочного решения первого этажа с колясочной, с безростверковым свайным вариантом фундаментов.

Сметы составлены в нормах и ценах 1984 года.

расчетный показатель - общая площадь квартир, м²

БЛОК - СЕКЦИЯ РЯДОВАЯ 10-ЭТАЖНАЯ 40-КВАРТИРНАЯ 2 - 2 - 3 - 3 ДЛЯ г.ЯРОСЛАВЛЯ И ЯРОСЛАВСКОЙ ОБЛАСТИ	ЗОНАЛЬНЫЙ ТИПОВОЙ ПРОЕКТ 90-0138.1.13.87 90-0138.2.13.87 90-0138.3.13.87	Лист 3 Страница 5
--	--	--------------------------

ВНЕА СОСТАВ ПРОЕКТНОЙ ДОКУМЕНТАЦИИ

Обозначение	Наименование	90-0138.1.13.87	90-0138.2.13.87	90-0138.3.13.87
	ОСНОВНЫЕ КОМПЛЕКТЫ			
90-0138.13.87-АС 0	Общие архитектурно-строительные решения	●	●	●
90-0138.1.13.87- АС 01	Архитектурно-строительные решения ниже отм.0.000.Вариант с подвалом и безростверковым свайным основанием	●		
90-0138.1.13.87-АС 02	Архитектурно-строительные решения ниже отм.0.000.Вариант с техническим подпольем и безростверковым свайным основанием	●		
90-0138.1.13.87-АС 03	Архитектурно-строительные решения ниже отм.0.000.Вариант с подвалом и фундаментами на естественном основании	●		
90-0138.2.13.87-АС 01	Архитектурно-строительные решения ниже отм.0.000.Вариант с подвалом и безростверковым свайным основанием		●	
90-0138.2.13.87-АС 02	Архитектурно-строительные решения ниже отм.0.000.Вариант с техническим подпольем и безростверковым свайным основанием		●	
90-0138.2.13.87-АС 03	Архитектурно-строительные решения ниже отм.0.000.Вариант с подвалом и фундаментами на естественном основании		●	
90-0138.3.13.87-АС 01	Архитектурно-строительные решения ниже отм.0.000.Вариант с подвалом и безростверковым свайным основанием			●
90-0138.3.13.87-АС 02	Архитектурно-строительные решения ниже отм.0.000.Вариант с техническим подпольем и безростверковым свайным основанием			●
90-0138.3.13.87-АС 03	Архитектурно-строительные решения ниже отм.0.000.Вариант с подвалом и фундаментами на естественном основании			●
90-0138.1.13.87-АС I	Архитектурно-строительные решения выше отм.0.000	●		
90-0138.2.13.87-АС I	Архитектурно-строительные решения выше отм.0.000		●	
90-0138.3.13.87-АС I	Архитектурно-строительные решения выше отм.0.000			●

БЛОК - СЕКЦИЯ РЯДОВАЯ 10-ЭТАЖНАЯ 40-КВАРТИРНАЯ 2 - 2 - 3 - 3 ДЛЯ г.ЯРОСЛАВЛЯ И ЯРОСЛАВСКОЙ ОБЛАСТИ		ЗОНАЛЬНЫЙ ТИПОВОЙ ПРОЕКТ 90-0138.1.13.87 90-0138.2.13.87 90-0138.3.13.87		Лист 3 Страница 6
Обозначение	Наименование	90-0138.1.13.87	90-0138.2.13.87	90-0138.3.13.87
90-0138.1.13.87 -ОВ I	Отопление и вентиляция ниже и выше отм.0.000 с радиаторами "МС-140" и "РСГ" на расчетную температуру -31°С	●		
90-0138.1.13.87-ОВ 2	Отопление и вентиляция ниже и выше отм.0.000 с конвекторами "Комфорт-20" и "универсал" на расчетную температуру -31°С	●		
90-0138.2.13.87-ОВ I	Отопление и вентиляция ниже и выше отм.0.000 с радиаторами "МС-140" и "РСГ" на расчетную температуру -31°С		●	
90-0138.2.13.87-ОВ 2	Отопление и вентиляция ниже и выше отм.0.000 с конвекторами "Комфорт-20" и "универсал" на расчетную температуру -31°С		●	
90-0138.3.13.87-ОВ I	Отопление и вентиляция ниже и выше отм.0.000 с радиаторами "МС-140" и "РСГ" на расчетную температуру -31°С			●
90-0138.3.13.87-ОВ 2	Отопление и вентиляция ниже и выше отм.0.000 с конвекторами "Комфорт-20" и "универсал" на расчетную температуру -31°С			●
90-0138.1.13.87-ВК I	Внутренний водопровод и канализация ниже и выше отм.0.000	●		
90-0138.2.13.87-ВК I	Внутренний водопровод и канализация ниже и выше отм.0.000		●	
90-0138.3.13.87-ВК I	Внутренний водопровод и канализация ниже и выше отм.0.000			●
90-0138.1.13.87-ГСВ I	Внутреннее газооборудование ниже и выше отм.0.000	●		
90-0138.2.13.87-ГСВ I	Внутреннее газооборудование ниже и выше отм.0.000		●	
90-0138.3.13.87-ГСВ I	Внутреннее газооборудование ниже и выше отм.0.000			●
90-0138.1.13.87-30 I	Электрооборудование ниже и выше отм.0.000	●		
90-0138.2.13.87-30 I	Электрооборудование ниже и выше отм.0.000		●	
90-0138.3.13.87-30 I	Электрооборудование ниже и выше отм.0.000			●
90-0138.1.13.87-СС I	Устройства связи и сигнализации ниже и выше отм.0.000	●		
90-0138.2.13.87-СС I	Устройства связи и сигнализации ниже и выше отм.0.000		●	

БЛОК - СЕКЦИЯ РЯДОВАЯ 10-ЭТАЖНАЯ 40-КВАРТИРНАЯ 2 - 2 - 3 - 3 ДЛЯ г.ЯРОСЛАВЛЯ И ЯРОСЛАВСКОЙ ОБЛАСТИ		ЗОНАЛЬНЫЙ ТИПОВОЙ ПРОЕКТ 90-0138.1.13.87 90-0138.2.13.87 90-0138.3.13.87		Лист 4	Страница 7
Обозначение	Наименование	90-0138.1.13.87	90-0138.2.13.87	90-0138.3.13.87	
90-0138.3.13.87-СС I	устройства связи и сигнализа- ции ниже и выше отм.0.000			●	
90-0138.1.13.87-СМ I	Сметная документация	●			
90-0138.2.13.87-СМ I	Сметная документация		●		
90-0138.3.13.87-СМ I	Сметная документация			●	
90-180.86-УАС 3-1 выпуск I	Элементы блокировки	●		●	
90-180.86-УАС 3-2 выпуск 2	Элементы блокировки		●		
	ССЫЛОЧНЫЕ ДОКУМЕНТЫ				
90-180.86-УАС I-1 выпуск I	Узлы монтажные	●	●	●	
90-180.86-УАС 2-1 выпуск I	Узлы общестроительные	●	●	●	
90-180.86-ИЖ I.1-1 выпуск I	Панели наружных стен однослой- ные из керамзитобетона толщи- ной 400 мм	●	●	●	
90-180.86-ИЖ I.1-2 выпуск 2	Панели цокольные наружных стен однослойные из керамзитобетона толщиной 350 мм $h=1430$ мм	●	●	●	
90-180.86-ИЖ I.1-3 выпуск 3	Панели чердачных наружных стен однослойные из керамзитобетона толщиной 400 мм	●	●	●	
90-180.86-ИЖ I.2-1 выпуск I	Панели наружных стен керамзи- тобетонные с жесткими связями и эффективным утеплителем	●	●		
90-180.86-ИЖ I.2-2 выпуск 2					
90-180.86-ИЖ I.2-4 выпуск 4	Панели чердачных наружных стен керамзитобетонные с жесткими связями и эффективным утепли- телем	●	●		
90-180.86-ИЖ I.2-5 выпуск 5	Панели цокольные наружных стен однослойные из керамзитобетона толщиной 350 мм $h=2230$ мм	●	●	●	
90-180.86-ИЖ 2.1-1 выпуск I	Панели внутренних стен	●	●	●	
90-180.86-ИЖ 2.2-1 выпуск I	Панели внутренних стен цоколя	●	●	●	
90-180.86-ИЖ 2.2-2 выпуск 2					
90-180.86-ИЖ 3.1-1 выпуск I	Панели перекрытий толщиной 120 мм	●	●	●	
90-180.86-ИЖ 3.2-1 выпуск I	Панели перекрытий толщиной 160 мм	●	●	●	
90-180.86-ИЖ 3.1-2 выпуск 2	Панели перекрытий толщиной 120 мм	●	●		
90-180.86-ИЖ 3.2-2 выпуск 2	Панели перекрытий толщиной 160 мм	●	●		

БЛОК - СЕКЦИЯ РЯДОВАЯ 10-ЭТАЖНАЯ 40-КВАРТИРНАЯ
2 - 2 - 3 - 3
ДЛЯ г.ЯРОСЛАВЛЯ И ЯРОСЛАВСКОЙ ОБЛАСТИ

ЗОНАЛЬНЫЙ
ТИПОВОЙ ПРОЕКТ
90-0138.1.13.87
90-0138.2.13.87
90-0138.3.13.87

Лист 4
Страница 8

Обозначение	Наименование	90-0138.1.13.87	90-0138.2.13.87	90-0138.3.13.87
90-180.86-ИЖ 4.1-1 выпуск 1	Изделия бетонные и железобетонные.Блоки шахты лифта	●	●	●
90-180.86-ИЖ 4.1-2 выпуск 2	Изделия разные.Элементы крыш	●	●	●
90-180.86-ИЖ 4.1-3 выпуск 3	Изделия разные железобетонные. Элементы лоджий и балконов	●	●	●
90-180.86-ИЖ 4.1-4 выпуск 4				
90-180.86-ИЖ 5.1-1 выпуск 1	Панели покрытий толщиной 250мм	●	●	●
90-180.86-ИД 1-1 выпуск 1	Изделия деревянные	●	●	●
90-180.86-ИД 1-2 выпуск 2	Встроенное оборудование. Шкафы и антресоли	●	●	●
90-180.86-ИМ 1-1 выпуск 1	Изделия металлические	●	●	●
90-180.86-ИЖ С1 1 выпуск 1	Сметные цены на изделия заводского изготовления	●	●	●
90-180.86-ИЖ С1 2 выпуск 2				
90-180.86-ТЭ 1 выпуск 1	Техническая эксплуатация	●	●	●
90-180.86-МП 1-1 выпуск 1	Материалы для проектирования. Фрагменты фасадов	●	●	●
90-180.86-МП 2-1 выпуск 1	Материалы для проектирования. Декоративная отделка наружных стеновых панелей, ограждений лоджий и балконов	●	●	●
90-180.86-МП 3-1 выпуск 1	Материалы для проектирования. Варианты блокировок	●	●	●
90-180.86-МП 4-1 выпуск 1	Материалы для проектирования. Транзитные инженерные сети	●	●	●
90-180.86-МП 5-1 выпуск 1	Материалы для проектирования. Электрооборудование. Спецификации	●	●	●
90-180.86-МП 6-1 выпуск 1	Материалы для проектирования. Основные положения по производству строительно-монтажных работ	●	●	●
90-180.86-МП 7-1 выпуск 1	Материалы для проектирования. Заготовки для компоновки общих чертежей на дом	●	●	●
90-180.86-МП 8-1 выпуск 1	Материалы для проектирования. Заготовки спецификаций оборудования	●	●	●
90-180.86-МП 9-1 выпуск 1	Материалы для проектирования. Интерьеры	●	●	●
90-180.86-МП 10-1 выпуск 1	Материалы для проектирования. Встроенные учреждения обслуживания	●	●	●

БЛОК-СЕКЦИЯ РЯДОВАЯ 10-ЭТАЖНАЯ 40-КВАРТИРНАЯ

2 - 2 - 3 - 3

ДЛЯ Г.ЯРОСЛАВЛЯ И ЯРОСЛАВСКОЙ ОБЛАСТИ

ЗОНАЛЬНЫЙ
ТИПОВОЙ ПРОЕКТ
90-0138.1.13.87
90-0138.2.13.87
90-0138.3.13.87

Лист 5

Страница 9

Обозначение	Наименование	90-0138.1.13.87	90-0138.2.13.87	90-0138.3.13.87
90-0138.1.13.87-ВМ I-1	Материалы для проектирования. Ведомости потребности в материалах на неизменяемую часть блок-секции	●		
90-0138.2.13.87-ВМ I-2	Материалы для проектирования. Ведомости потребности в материалах на неизменяемую часть блок-секции		●	
90-0138.3.13.87-ВМ I-3	Материалы для проектирования. Ведомости потребности в материалах на неизменяемую часть блок-секции			●
90-180.86-ВМ 2-1	Материалы для проектирования. Ведомости потребности в материалах на элементы блокировки	●		
90-180.86-ВМ 2-2	Материалы для проектирования. Ведомости потребности в материалах на элементы блокировки		●	
90-180.86-ВМ 2-3	Материалы для проектирования. Ведомость потребности в материалах на элементы блокировки			●

Объем проектных материалов, приведенных к формату А-4	4456	4456	4089
в том числе изделий заводского изготовления	2300	2300	1933
		форматок	форматок
		форматок	форматок

В7ВА АВТОР ПРОЕКТА Ярославгражданпроект, I50040, Ярославль, ул. Некрасова, 54

В7НА УТВЕРЖДЕНИЕ Утвержден Госстроем РСФСР. Постановление №92 от 22.09.86г. Введен в действие институтом Ярославгражданпроект Приказ № 67 от 3.10.88

В7КА ПОСТАВЩИК Институт Ярославгражданпроект I50040, Ярославль, ул. Некрасова, 54

Инв. №

Катал. л. № 062792

Гл. архитектор проекта Р.Б. Юсупов

Л. инженер проекта В.А. Белов

Гл. архитектор института М.М. Хайруллин