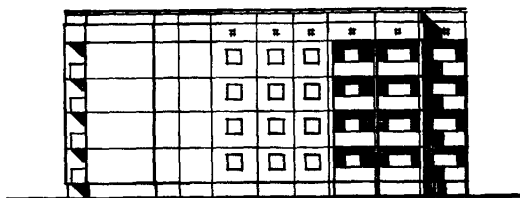
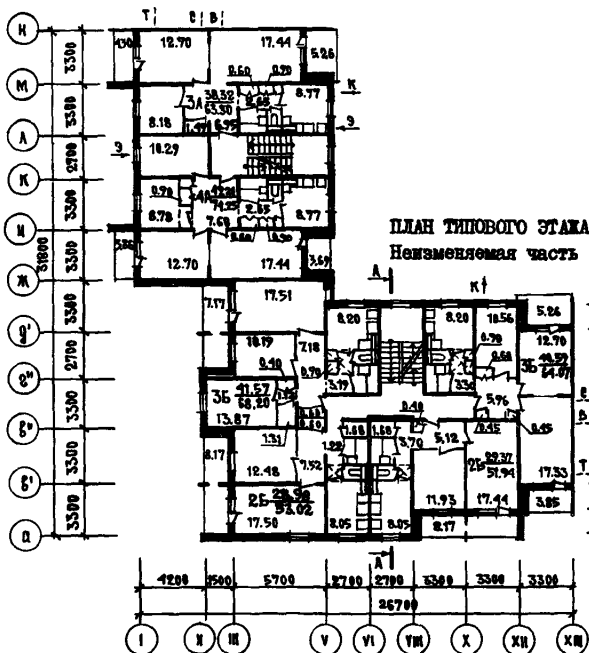
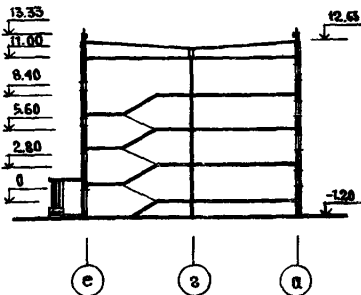


СССР	СТРОИТЕЛЬНЫЙ КАТАЛОГ ЧАСТЬ 2 ТИПОВЫЕ ПРОЕКТЫ ПРЕДПРИЯТИЙ, ЗДАНИЙ И СООРУЖЕНИЙ	ТИПОВОЙ ПРОЕКТ 94-091/1.2 УДК 728.67:691-413
	ЦИТП	ОХСО
НОЯБРЬ 1982	БЛОК-СЕКЦИЯ 4-ЭТАЖНАЯ 24-КВАРТИРНАЯ УГЛОВАЯ 2Б-2Б-3А-3Б-4А	На 2 листах На 4 страницах Страница I

ФАСАД I-XIII



РАЗРЕЗ А-А



ЭЛЕМЕНТЫ БЛОКИРОВКИ
ЗБ1-2 ЗБ1-7 ЗБ2-3а ЗБ2-4а



ЭКСПЛИКАЦИЯ КВАРТИР

Квартиры (тип)	Количество	Площадь, м ²	
		жилая	общая
Двухкомнатные 2Б	4	30	53
Двухкомнатные 2Б	4	29	52
Трехкомнатные 3А	4	38	63
Трехкомнатные 3Б	4	42	68
Трехкомнатные 3Б	4	41	64
Четырехкомнатные 4А	4	49	74
Средняя площадь квартир		38	62

БЛОК-СЕКЦИЯ 4-ЭТАЖНАЯ 24-КВАРТИРНАЯ УГЛОВАЯ 2Б-2Б-3А-3Б-4А

ТИПОВОЙ ПРОЕКТ
94-091/1.2Лист I
Страница 2

D2BA СТРОИТЕЛЬНЫЕ КОНСТРУКЦИИ И ИЗДЕЛИЯ

Конструктивная схема с поперечными и продольными несущими стенами и опиранием панелей перекрытия по контуру.

Фундаменты - ленточные, сборные бетонные и железобетонные (вариант - свайные безростверховые) по серии I.II2-5 вып.0-4
Типоразмеров - 6

Стены наружные - однослойные легкотябетонные панели толщ 300 и 350 мм
Типоразмеров - 13

Стены внутренние - сборные плоские железобетонные панели кассетного изготовления толщ. 120 мм - межкомнатные, толщ. 160 мм - межквартирные, толщ. 140 мм - в техподполье.
Типоразмеров - 10

Перекрытия - сборные плоские железобетонные панели кассетного изготовления толщ. 100 мм (вариант - панели толщ. 160 мм).
Типоразмеров - 8

Перегородки - сборные железобетонные толщиной 50 мм
Типоразмеров - 3

Санузлы - россилья из перегородок железобетонных толщ 50 мм и поддонов (вариант - объемные железобетонные санкабины).
Типоразмеров - 4

Лестницы - сборные железобетонные марши по серии I.I51-I вып.1 и площадки с лицевыми поверхностями из шлифованного мозаичного слоя на bedом цемента (вариант - керамическая плитка)
Типоразмеров - 3

Балконы и лоджии - сборные железобетонные плиты толщ. 100-120 мм. Ограждения - железобетонные экраны.
Типоразмеров - 4

Покрытие - сборные ребристые железобетонные панели.
Типоразмеров - 6

Крыша - с холодным чердаком

Кровля - рулонная 3-слойная с защитным слоем, рубероид марок РКМ-350Б, РКМ-350В

Двери наружные - по серии I.I36-II остекленные и щитовые.
Типоразмеров - 3

Двери внутренние - щитовой конструкции по серии I.I36-10.
Типоразмеров - 3

Окна и балконные двери - со спаренными переплетами (вариант - с раздельными переплетами) по ГОСТ II214-78.
Типоразмеров - 6

Встроенное оборудование - кладовые, шкафы, антресоли, сушильные шкафы для одежды.

Полы - линолеум (вариант - дощатые), в санузлах - керамическая плитка.

Наибольшая масса монтажного элемента (панель перекрытия) - 4,62 т

J30B СКОРОСТНОЙ НАПОР ВЕТРА - $\frac{45 \text{ кгс/м}^2}{0,44 \text{ кПа}}$

R3CO СТЕПЕНЬ ОГНЕСТОЙКОСТИ - вторая

W1WD РАСЧЕТНАЯ ТЕМПЕРАТУРА НАРУЖНОГО ВОЗДУХА минус 15, 20, 25°C

G2DD КЛИМАТИЧЕСКИЕ РАЙОНЫ СССР - II и III

B5UA ОТДЕЛКА НАРУЖНАЯ

Заводская отделка панелей наружных стен декоративным бетоном (вариант - керамической или стеклянной плиткой).

ВНУТРЕННЯЯ

В комнатах и передних - клеевая окраска (вариант - оклейка обоями), в кухнях и сан.узлах - масляная окраска панелей на высоту 1.80 м. В кухнях над фронтом оборудования - панель из керамической облицовочной плитки на высоту 60 см. В санузлах-цокольная часть из облицовочной плитки на высоту 15 см, в ванных комнатах в местах сан.приборов-облицовочная плитка на высоту 180 см. Быше панелей - высококачественная клеевая окраска.

C3GA ИНЖЕНЕРНОЕ ОБОРУДОВАНИЕ

Водопровод - хозяйственно-питьевой, расчетный напор у основания стояков 20 м. вод.ст.

Канализация - хозяйственно-бытовая с выпуском в городскую сеть, водосток - внутренний с открытым выпуском на отстойку.

Отопление - водяное, центральное, система однострунная, проточно-регулируемая, с нижней разводкой, тупиковая. Приборы отопления - радиаторы чугунные М-140-А0. Температура теплоносителя - 95-70°C

Вентиляция - естественная приточно-вытяжная.

Горячее водоснабжение - от внешней сети, расчетный напор у основания стояков - 22 м.вод.ст.

Газоснабжение - от внешней сети к кухонным плитам.

Электроснабжение - от внешней сети, напряжение 380/220 В. Освещение лампами накаливания.

Устройства связи - радиотрансляция, коллективные телеантенны, телефонные вводы.

ОСНАЩЕНИЕ ЗДАНИЯ

Оборудование кухни и санузлов - газовые плиты, мойки, унитазы, ванны, умывальники

J31B ВЕС СНЕГОВОГО ПОКРОВА - $\frac{70 \text{ кгс/м}^2}{0,69 \text{ кПа}}$

G1BF ОРИЕНТАЦИЯ - широтная

ИНЖЕНЕРНО-ГЕОЛОГИЧЕСКИЕ УСЛОВИЯ -

G2BE обычные

БЛОК-СЕКЦИЯ 4-ЭТАЖНАЯ 24-КВАРТИРНАЯ УГЛОВАЯ.2Б-2Б-3А-3Б-3Б-4А	ТИПОВОЙ ПРОЕКТ 94-0 91/1.2	Лист 2 Страница 3
---	-------------------------------	----------------------

Наименование	Всего	На 1м2 приведен- ной общей площади	Наименование	Всего	На 1м2 приведен- ной общей площади
VIIA СТОИМОСТЬ			V4KA. ЭКСПЛУАТАЦИОННЫЕ ПОКАЗАТЕЛИ		
VIIВ Общая сметная стоимость	тыс.р. 142,44	0,089	Расход		
в том числе:			V4KH воды холодной	л/с 0,83	-
VIIГ строительно-монтажных работ	то же 142,21	0,089	горячей	" 1,14	-
VIIО оборудования	" 0,23	-	V4KI Канализационные стоки	" 3,60	-
VIIА ТРУДОЕМКОСТЬ			V4KM Тепла	<u>ккал/ч 267000</u>	-
VIIГ Построечные трудовые затраты	чел.д 2700	1,69		<u>кВт 309,9</u>	
VIIA РАСХОДЫ			в том числе:		
VIIВ Расход строительных материалов			на отопление	то же 107000	-
Цемент	т 324	0,20		<u>124,1</u>	
Цемент, приведенный к марке М 400	" 302(29)	0,19	на горячее водоснабжение	" 160000	-
в том числе:				<u>185,8</u>	
на сборные изделия	" 273	0,17	тепла на отопление 1м2 общей площади	" -	<u>71</u>
Сталь	" 38 (4)	0,024			<u>0,08</u>
Сталь, приведенная к классу А-I и С38/23	" 48	0,030	V4KJ газа	нм3/ч 6,24	-
в том числе:			V4KK Потребная электрическая мощность	кВт 22	-
на сборные изделия	" 44	-	Эксплуатационные затраты	руб/год 8230	5,14
Бетон и железобетон	м3 1039	0,65	ТЕХНИЧЕСКИЕ ХАРАКТЕРИСТИКИ		
в том числе:			G3ВВ Объем строительный	м3 5994	3,75
монолитный:			в том числе:		
тяжелый	" 24	-	подземной части	" 122	-
легкий	" 3	-	Площадь застройки	м2 532	-
сборный:			G3OI приведенная общая	" 1599	-
тяжелый	" 625		G3OB общая	" 1499	-
легкий	" 387		G3OK жилая	" 916	0,57
Лесоматериалы	" 66	0,04	летних помещений	" 199	
Лесоматериалы, приведенные к круглому лесу	" 100(10)	0,06	Площадь внеквартирных помещений	" 174	-
Кирпич	тышт 3	-			
Масса конструкций и материалов	т 2645	1,65			
Масса надземной части (от низа перекрытия технического подполья)	" 2490	1,56			

ДОПОЛНИТЕЛЬНЫЕ ДАННЫЕ

Показатели приведены для условий строительства при расчетной температуре минус 20°C с ленточными фундаментами при расчетном давлении на грунт основания 2.0 кгс/см², однослойными панелями наружных стен толщиной 300мм с отделкой декоративным бетоном, панелями перекрытия толщиной 100мм, санузлами "россыпь".

Сметная стоимость строительства определена по I территориальному району в ценах, введенных с 1 января 1969 года.

Разработаны варианты: фасадов, экранов ограждений, входов, подвала с размещением хоз.сарая

Расчетный показатель - 1м² приведенной общей площади

В проекте предусмотрены варианты положения блок-секции в доме при блокировке: угловая с внутренними стенами по оси ХШ, по ряду Н, с торцовым окончанием по ряду Н.

БЛОК-СЕКЦИЯ 4-ЭТАЖНАЯ 24-КВАРТИРНАЯ УГЛОВАЯ. 2Б-2Б-3А-3Б-3Б-4А	ТИПОВОЙ ПРОЕКТ 94-091/1.2	Лист 2 Страница 4
--	------------------------------	----------------------

ВТБА СОСТАВ ПРОЕКТНОЙ ДОКУМЕНТАЦИИ

Часть 0-Общая часть	Часть 10-Изделия заводского изготовления
Раздел 0-1-Общая характеристика проекта	Раздел 10.1-4-Наружные стеновые панели однослойные
Часть 01-Архитектурно-строительные чертежи ниже отметки 0.000	Раздел 10.1-9-Наружные стеновые панели однослойные 2,4-этажных жилых домов
Раздел 01-1-Здание с подпольем	Раздел 10.1-10-Наружные стеновые панели однослойные.
Раздел 01-2-Здание с подвалом	Раздел 10.2-4-Панели внутренних стен
Раздел 01-3-Здание с подпольем. Вариант безростверковых свайных фундаментов	Раздел 10.2-7-Панели внутренних стен 2,4-этажных жилых домов
Часть 1-Архитектурно-строительные чертежи выше отметки 0.000	Раздел 10.3-3-Панели перекрытий толщиной 100мм
Часть 2-Отопление и вентиляция	Раздел 10.3-4-Панели перекрытий толщиной 160мм
Раздел 2-1-С радиаторами	Раздел 10.3-7-Панели перекрытий 2,4-этажных жилых домов
Часть 3-Водопровод, канализация, газопровод	Раздел 10.3-8-Панели перекрытий толщиной 160мм 2,4-этажных жилых домов
Часть 5-Электрооборудование	Раздел 10.4-2-Разные бетонные и железобетонные изделия
Часть 6-Слаботочные устройства	Раздел 10.5-2-Деревянные изделия
Часть 8-Сметы	Раздел 10.6.1-1-Металлические изделия
Часть 9-Узлы и детали	Раздел 10.10-2/76-Калькуляция сметных цен изделий заводского изготовления
Раздел 9.1-2-Монтажные узлы	Раздел 10.10-3-Калькуляция сметных цен изделий заводского изготовления
Раздел 9.2-2-Общестроительные детали	Раздел 10.13-1-Разные изделия 2,4-этажных жилых домов
Раздел 9.8-1-Узлы и детали 2,4-этажных жилых домов	
Раздел 9.8-2.1-Элементы блокировки 4-этажных блок-секций	
Раздел 9.8-2.2-Элементы блокировки 4-этажных блок-секций	
Раздел 9.8-2.3-Элементы блокировки 4-этажных блок-секций	
Раздел 9.8-3-Узлы и детали 2,4-этажных жилых домов	

Объем проектных материалов, приведенных к формату II - 4656 форматок
в том числе изделий заводского изготовления - 2524 форматки

ВТБА АВТОР ПРОЕКТА Укргорстройпроект, 310022, Харьков, Госпром, 3 подъезд, 6 этаж
ВТБА УТВЕРЖДЕНИЕ утвержден Госстроем СССР 23 июля 1980 года постановлением №60
Введен в действие Укргорстройпроектом, приказ №229 от 14 декабря 1981г.
ВТБА ПОСТАВЩИК Киевский филиал ЦИТП, 252057, Киев, ул. Эжена Потье, 12

Инв. №
Катах. л. № 046761

ГЛАВНЫЙ ИНЖЕНЕР ПРОЕКТА Е. А. ПОЛУГИН

ГЛАВНЫЙ ИНЖЕНЕР ИНСТИТУТА *Александр В. ПОСЫКИН*