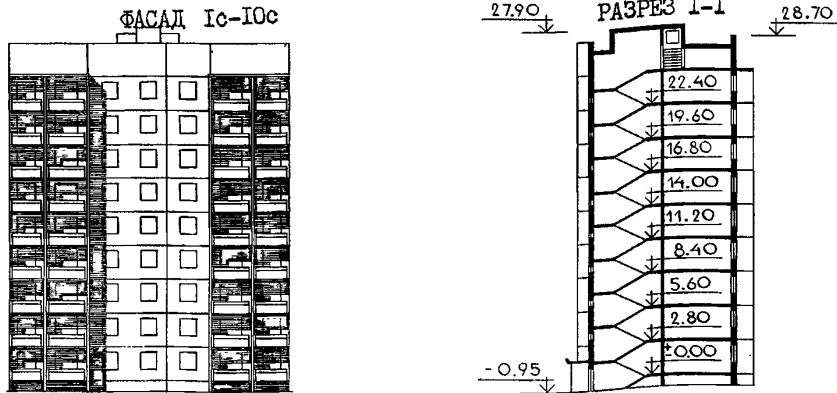
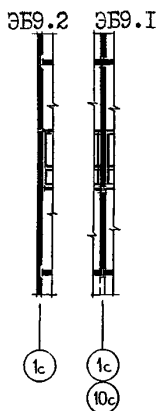


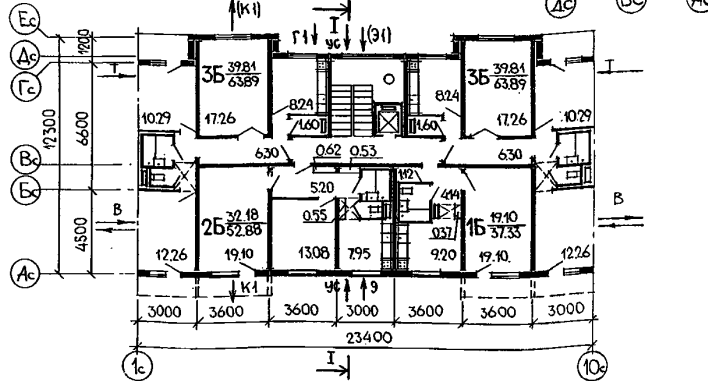
<p>СССР</p>	<p>СТРОИТЕЛЬНЫЙ КАТАЛОГ ЧАСТЬ 2 ТИПОВЫЕ ПРОЕКТЫ ПРЕДПРИЯТИЙ, ЗДАНИЙ И СООРУЖЕНИЙ</p>	<p>ЗОНАЛЬНЫЙ ТИПОВОЙ ПРОЕКТ 90.1-05.83 УДК 728.2.011:691-413</p>
<p>ЦИТП</p>	<p>БЛОК-СЕКЦИЯ 9-ЭТАЖНАЯ 36-КВАРТИРНАЯ 1Б-2Б-3Б-3Б РЯДОВАЯ С ТОРЦОВЫМИ ОКОНЧАНИЯМИ ДЛЯ ГОРОДОВ УЛЬЯНОВСК, ВОРОНЕЖ, ИВАНОВО, КАЛИНИНГРАД, ТАМБОВ</p>	<p>ОХСН</p>
<p>СЕНТЯБРЬ 1986</p>		<p>На 3-х листах На 5-истраницах Страница I</p>



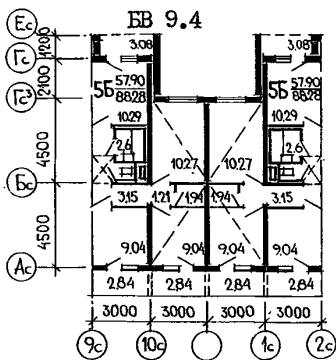
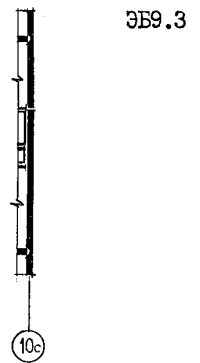
ЭЛЕМЕНТЫ БЛОКИРОВКИ



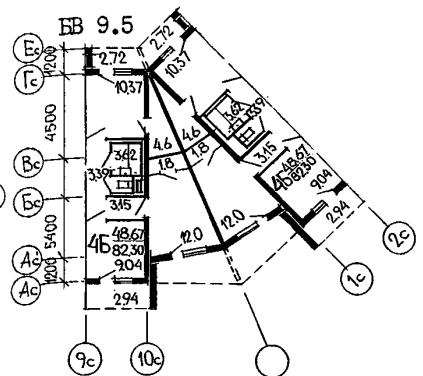
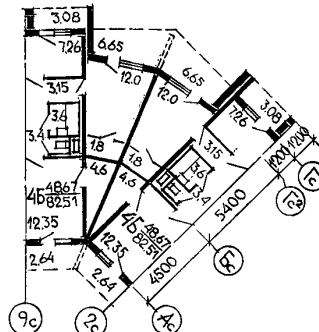
ПЛАН ТИПОВОГО ЭТАЖА
Неизменяемая часть



ЭЛЕМЕНТ БЛОКИРОВКИ



БЛОК-ВСТАВКИ
БВ 9.6



ЭКСПЛИКАЦИЯ КВАРТИР

Квартиры (тип)	Количество	Площадь, м2	
		жилая	общая
Однокомнатные 1Б	10	19,10	37,33
Двухкомнатные 2Б	8	32,18	52,88
Трехкомнатные 3Б	18	39,81	63,89
Средняя площадь квартиры		32,40	54,10

<p>БЛОК-СЕКЦИЯ 9-ЭТАЖНАЯ 36-КВАРТИРНАЯ 1Б-2Б-3Б-3Б РЯДОВАЯ С ТОРЦОВЫМИ ОКОНЧАНИЯМИ ДЛЯ ГОРОДОВ УЛЬЯНОВСК, ВОРОНЕЖ, ИВАНОВО, КАЛИНИНГРАД, ТАМБОВ</p>	<p>ЗОНАЛЬНЫЙ ТИПОВОЙ ПРОЕКТ 90.1-05.83</p>	<p>Лист I Страница 2</p>
<p>D2BA СТРОИТЕЛЬНЫЕ КОНСТРУКЦИИ И ИЗДЕЛИЯ</p> <p>Конструктивная схема с поперечными и продольными несущими стенами и опиранием панелей перекрытий по контуру</p> <p>Фундаменты - ленточные, сборные бетонные и железобетонные блоки. Серия I.112-5, вып.0, I, 2, 3, 4. ГОСТ 13579-78. Типоразмеров - 20</p> <p>Стены наружные - однослойные керамзитобетонные панели толщиной 35, 40 см. Серия 90; I.132-1/82 вып. 0-2, 0-3, 2-2, 2-3, I.117.1-17 Типоразмеров - 24</p> <p>Стены внутренние - сборные железобетонные плоские панели кассетного изготовления, толщиной 160 мм - межквартирные, толщ. 120 мм - межкомнатные; толщ. 140 мм - в техподполье. Типоразмеров - 18</p> <p>Перекрытия - сборные железобетонные плоские панели кассетного изготовления толщиной 16 см (вариант - толщ. 12 см) серия 90; I.143.1-7 вып.1 Типоразмеров - 12</p> <p>Перегородки - сборные железобетонные, толщиной 6 см (вариант - гипсобетонные толщ. 8 см). Типоразмеров - 2</p> <p>Санузлы - объемные железобетонные санкабины. Серия I.188-5, выпуск 10 Типоразмеров - 2</p> <p>Вентблоки - сборные железобетонные толщ. 30 см. Типоразмеров - 2</p> <p>Лестницы - сборные железобетонные марши и площадки с лицевыми поверхностями, выполняемые из шлифованного мозаичного слоя на белом цементе по серии I.151.1-6 вып.1 Типоразмеров - 5</p> <p>Балконы и лоджии - железобетонные плоские плиты толщ. 120, 200 мм. Типоразмеров - 3</p> <p>Ограждения - железобетонные. Типоразмеров - 4</p> <p>Шахта лифтовая - блоки железобетонные серии I.189-6; вып.3/82. Типоразмеров - 3</p> <p>Покрытие - сборные керамзитобетонные утепляющие панели. Типоразмеров - 5</p> <p>Наружные стены крыши - однослойные керамзитобетонные панели. Типоразмеров - 7</p> <p>Крыша - с теплым чердаком и внутренним водостоком</p> <p>Кровля - рулонная 4-слойная</p> <p>Двери наружные - по серии I.136.5-19 Типоразмеров - 5</p> <p>Двери внутренние - щитовой конструкции по серии I.136-10. Типоразмеров - 5</p> <p>Окна и балконные двери - со спаренными и раздельными переплетами по серии I.136.5-16, ч.1,2 с раздельно-спаренными переплетами по серии I.136.5-17 и со стеклопакетами по серии I.136.5-18 и I.136.5-20. Типоразмеров - 4</p> <p>Встроенное оборудование - шкафы и антресоли по серии I.172.5-6</p> <p>Полы - линолеум (вариант - паркетная доска), в уборных и ваннах - керамическая плитка</p> <p>Наибольшая масса монтажного элемента (панель перекрытия) - 8,0 т</p>	<p>H5UA ОТДЕЛКА</p> <p>НАРУЖНАЯ</p> <p>Заводская отделка панелей наружных стен декоративным бетоном (варианты - ковровой керамической или стеклянной плиткой)</p> <p>ВНУТРЕННЯЯ</p> <p>В комнатах и передних - оклейка обоями повышенного качества, в кухнях - масляная покраска панелей на высоту I,80 м. Между столом и навесными шкафами и приборами, по всей длине кухонного фронта, включая боковые стены на высоту 0,6 м, устраивается панель из глазурированной плитки</p> <p>В санузлах - масляная окраска на высоту I,8 м, в ваннах комнатах - панель из глазурированной плитки высотой I,8 м - по фронту установки оборудования</p> <p>C3CA ИНЖЕНЕРНОЕ ОБОРУДОВАНИЕ</p> <p>Водопровод - хозяйственно-питьевой, расчетный напор у основания стояков - 32 м</p> <p>Канализация - хозяйственно-фекальная в городскую сеть; водосток - внутренний с открытым выпуском в сторону оси "Д"</p> <p>Отопление - водяное центральное, система одноконтурная с нижней разводкой, тупиковая на расчетные температуры -20°, -25°, -30°, -35°, -40°С. С радиаторами М140-АО (вариант - с конвекторами КН-20). Температура теплоносителя -105-70°</p> <p>Вентиляция - естественная</p> <p>Горячее водоснабжение - от внешней сети, расчетный напор у основания стояка 36 м</p> <p>Газоснабжение - от внешней сети к кухонным плитам</p> <p>Электроснабжение - от внешней сети, напряжение 380/220 В</p> <p>Освещение - лампами накаливания</p> <p>Устройства связи - радиотрансляционная сеть, телефонные вводы, коллективные антенны</p> <p>Мусоропровод - с камерой на I этаже, со сменным контейнером</p> <p>Лифт - пассажирский грузоподъемностью 320 кг</p>	<p>C2ED ОСНАЩЕНИЕ ЗДАНИЯ</p> <p>Оборудование кухонь и санузлов - газовые плиты, мойки, унитазы, ванны, умывальники</p> <p>J30B СКОРОСТНОЙ НАПОР ВЕТРА - 45 кгс/м² 0,44 кПа</p> <p>R2CO СТЕПЕНЬ ОГНЕСТОЙКОСТИ - вторая</p> <p>N1BD РАСЧЕТНАЯ ТЕМПЕРАТУРА НАРУЖНОГО ВОЗДУХА - минус 20, 25, 30, 35, 40°С</p> <p>G2DD КЛИМАТИЧЕСКИЕ РАЙОНЫ И ПОДРАЙОН СССР - П, Ш и IV (гг. Ульяновск, Воронеж, Иваново, Калининград, Тамбов)</p> <p>J3NB ВЕС СНЕГОВОГО ПОКРОВА - 150 кгс/м² I,47 кПа</p> <p>G1BF ОРИЕНТАЦИЯ - широтная</p> <p>G2EE ИНЖЕНЕРНО-ГЕОЛОГИЧЕСКИЕ УСЛОВИЯ - обычные</p>

БЛОК-СЕКЦИЯ 9-ЭТАЖНАЯ 36-КВАРТИРНАЯ ГБ-2Б-3Б-3Б РЯДОВАЯ С ТОРЦОВЫМИ ОКОНЧАНИЯМИ ДЛЯ ГОРОДОВ УЛЬЯНОВСК, ВОРОНЕЖ, ИВАНОВО, КАЛИНИНГРАД, ТАМБОВ	ЗОНАЛЬНЫЙ ТИПОВОЙ ПРОЕКТ 90. I-05.83	Лист 2 Страница 3
--	--	----------------------

Наименование	Всего	На I м2 приве- денной общей площади	Наименование	Всего	На I м2 приве- денной общей площади
У11А СТОИМОСТЬ			У4КА ЭКСПЛУАТАЦИОННЫЕ ПОКАЗАТЕЛИ		
У11В Общая сметная стоимость	тыс. руб. 243,08	0,121	Расход		
в том числе:			У4КН воды		
У11Л строительно-монтажных работ	" 237,29	0,118	холодной	л/с 1,03	-
У11О оборудования	" 5,79	-	горячей	" 1,44	-
У11А ТРУДОЕМКОСТЬ			У4К1 Канализационные стоки	" 3,70	-
У11Г Построечные трудовые затраты	чел. дн. 2018,7	1,0	У4КН Тепла	ккал/ч 303000	-
У1КА РАСХОДЫ				кВт 351,8	
У1КВ Расход строительных материалов			в том числе:		
Цемент	т 441,45	0,219	на отопление	" 122000	-
Цемент, приведенный к марке М400	" 423,30(26)	0,210	на горячее водоснабжение	" 181000	-
в том числе:			Тепла на отопление I м2 общей площади	" 62,7	-
на сборные изделия	" 397,70	0,197	У4КJ газа	м3/ч 9,89	-
Сталь	" 38,50(3,09)	0,019	У4КК Потребная электрическая мощность	кВт 31	-
Сталь, приведенная к классам А-I и С38/23	" 50,02	0,025	Эксплуатационные затраты	руб/год 16746	8,32
В том числе:			ТЕХНИЧЕСКИЕ ХАРАКТЕРИСТИКИ		
на сборные изделия	" 45,50	-	Г3НВ Объем строительный	м3 7313,69	3,64
Бетон и железобетон м3	1374,30	0,683	в том числе:		
в том числе:			подземной части	" 13,02	-
монолитный:			Площадь застройки	м2 304,75	-
тяжелый	" 26,80	-	Г30I приведенная общая	" 2012,82	-
легкий	" 25,50	-	Г30В общая	" 1946,62	-
сборный:			Г30К жилая	" 1165,02	0,58
тяжелый	" 896,00	-	летних помещений	" 166,32	-
легкий	" 426,30	-	Площадь внеквартирных помещений	" 233,85	-
Лесоматериалы	" 115,50	0,058			
Лесоматериалы, приведенные к круглому лесу	" 367,80(142)	0,183			
Кирпич	тыс.шт. 1,73	-			
Масса конструкций и материалов	т 3158,78	1,569			
Масса надземной части (от низа перекрытия технического подполья)	" 2827,47	1,405			

ДОПОЛНИТЕЛЬНЫЕ ДАННЫЕ

Ограждающие конструкции блок-секции запроектированы из керамзитобетона, остальные - из тяжелого бетона.

Показатели приведены при рядовом окончатии блок-секции 3Б 9. I I варианте планировочного решения I этажа, I варианте фасадов, для условий строительства при расчетной температуре минус 30°C, с ленточными фундаментами, при толщине наружных стен 350 мм с объемным весом керамзитобетона 900 кг/м3, с отделкой фактурным слоем из декоративного бетона.

Сметы составлены в ценах 1982 г.

Расчетный показатель - I м2 приведенной общей площади.

БЛОК-СЕКЦИЯ 9-ЭТАЖНАЯ 36-КВАРТИРНАЯ
 1Б-2Б-3Б-3Б РЯДОВАЯ С ТОРЦОВЫМИ ОКОНЧАНИЯМИ ДЛЯ ГОРОДОВ
 УЛЬЯНОВСК, ВОРОНЕЖ, ИВАНОВО, КАЛИНИНГРАД, ТАМБОВ

ЗОНАЛЬНЫЙ
 ТИПОВОЙ ПРОЕКТ
 90.1-05.83

Лист 3
 Страница 5

Б.А. Кравченко

Начальник отдела
 смет, ГЭР и ПОС
 З.С.

С.Ф. Морозов
 А.П. Витальев

Гл. архитектор проекта
 Гл. инженер проекта

А.Н. Белоконов

Гл. архитектор института

Состав проекта	Для всех вариантов	Применяются для вариантов									
		нулевого цикла фундаменты	наружных стеновых панелей		Междуэтажные перекрытия		расчетных наружных температур				
			толщина, мм	-20°	-25°	-30°	-35°	-40°			
90.1-05.83-МП.1-1	●										
90.1-05.83-МП.2.1-1						●					
90.1-05.83-МП.2.1-2							●				
90.1-05.83-МП.2.1-3								●			
90.1-05.83-МП.2.1-4									●		
90.1-05.83-МП.2.1-5									●		
90.1-05.83-МП.2.1-6										●	
90.1-05.83-МП.2.1-7										●	
90.1-МП.3-1	●										
90.1-МП.3-2	●										
90.1-МП.3-3	●										
90.1-МП.3-4	●										
90.1-МП.11-1	●										
90.1-СП.1 выпуски 4.1,2,3	●										
Серия 90.ГЭ1	●										
РСЦ 1-84; 2-84; 3-84 вып.2 4-84; 14-84; 15-84	●										

Объем проектных материалов, приведенных к формату А4, - 8116 форматок;
 в том числе изделий заводского изготовления - 3588 форматок.

В7ВА АВТОР ПРОЕКТА ЦНИИЭП жилища, Москва, 127434, Дмитровское шоссе, 9, корпус "Б"

В7НА УТВЕРЖДЕНИЕ Утвержден Госгражданстроем: приказ № 382 от 02.12.1985 г.
 Введен в действие ЦНИИЭП жилища: приказ № 586 от 26.12.1983 г.

В7КА ПОСТАВЩИК ЦНИИЭП жилища, Москва, 127434, Дмитровское шоссе, 9, корпус "Б"

Инв. №

Катал.л. № 054861