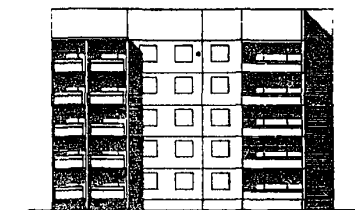
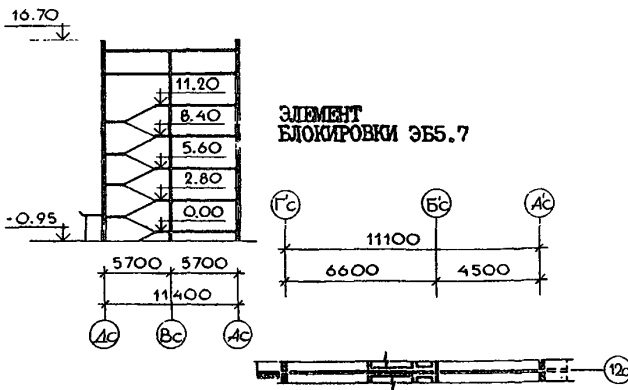


|                          |   |  |
|--------------------------|---|--|
| <p><b>СССР</b></p>       | <p>СТРОИТЕЛЬНЫЙ КАТАЛОГ<br/>ЧАСТЬ 2<br/>ТИПОВЫЕ ПРОЕКТЫ ПРЕДПРИЯТИЙ, ЗДАНИЙ И СООРУЖЕНИЙ</p>  | <p>ЗОНАЛЬНЫЙ<br/>ТИПОВОЙ ПРОЕКТ<br/>90. I-084.84<br/>УДК 728.2.011:691-413</p> |
| <p><b>ЦИТП</b></p>       | <p>БЛОК-СЕКЦИЯ 5-ЭТАЖНАЯ 20-КВАРТИРНАЯ<br/>1Б-3Б-3Б-4Б УГЛОВАЯ (90°) ДЛЯ ГОРОДОВ<br/>УЛЬЯНОВСК, ВОРОНЕЖ, ИВАНОВО, КАЛИНИНГРАД, ТАМБОВ</p> | <p><b>ОХСО</b></p>   |
| <p>СЕНТЯБРЬ<br/>1986</p> |   | <p>На 3-х листах<br/>На 5-и страницах<br/>Страница I</p>                       |

Ф А С А Д 1с-7с

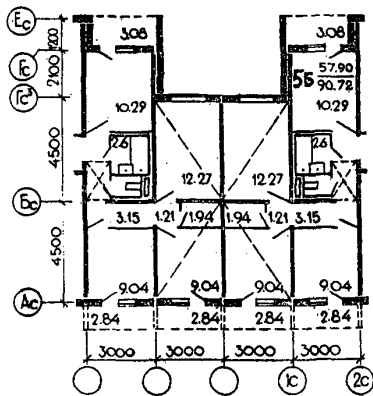


РАЗРЕЗ I-I

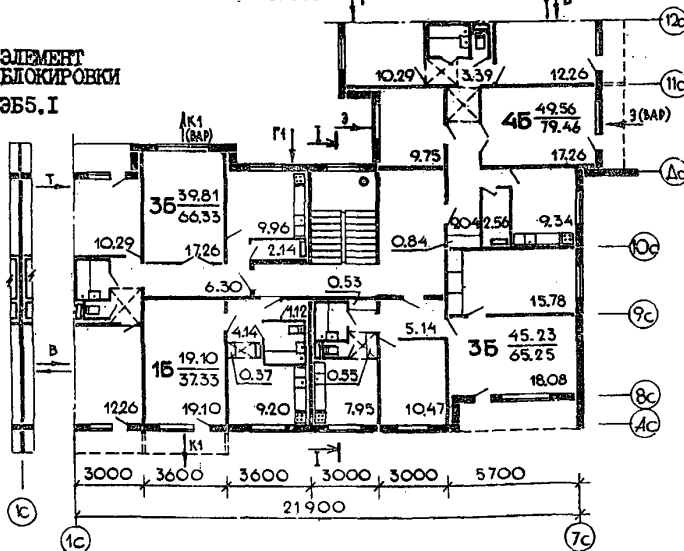


ПЛАН ТИПОВОГО ЭТАЖА  
Неизменяемая часть

БЛОК-ВСТАВКА  
ЭБ5.4



ЭЛЕМЕНТ  
БЛОКИРОВКИ  
ЭБ5.1



ЭКСПЛИКАЦИЯ КВАРТИР

| Квартиры (тип)           | Количество | Площадь, м <sup>2</sup> |       |
|--------------------------|------------|-------------------------|-------|
|                          |            | жилая                   | общая |
| Однокомнатные 1Б         | 5          | 19,10                   | 37,33 |
| Трехкомнатные 3Б         | 5          | 39,81                   | 66,33 |
| " 3Б                     | 5          | 45,23                   | 65,25 |
| " 3Б                     | 1          | 39,81                   | 69,71 |
| Четырехкомнатные 4Б      | 4          | 49,56                   | 79,46 |
| Средняя площадь квартиры |            | 37,93                   | 61,63 |

| БЛОК-СЕКЦИЯ 5-ЭТАЖНАЯ 20-КВАРТИРНАЯ<br>1Б-3Б-3Б-4Б УГЛОВАЯ (90°) ДЛЯ ГОРОДОВ УЛЬЯНОВСК, ВОРОНЕЖ,<br>ИВАНОВО, КАЛИНИНГРАД, ТАМБОВ |   | ЗОНАЛЬНЫЙ<br>ТИПОВОЙ ПРОЕКТ<br>90.1-084.84 | Лист I<br>Страница 2   |
|--|---|--|--|
| <b>D2BA</b>  | <b>СТРОИТЕЛЬНЫЕ КОНСТРУКЦИИ И ИЗДЕЛИЯ</b>   | <b>H5UA</b>                                | <b>ОТДЕЛКА</b>   |
|  | Конструктивная схема с поперечными и продольными несущими стенами и опираемым панелями перекрытий по контуру  |  | <b>НАРУЖНАЯ</b>  |
|  | Фундаменты - ленточные, сборные бетонные и железобетонные блоки. Серия I.II2-5, вып.0,1, 2,3,4. ГОСТ I3579-78. Типоразмеров - 21  |  | Заводская отделка панелей наружных стен декоративным бетоном (варианты - ковровой керамической или стеклянной плиткой)   |
|  | Стены наружные - однослойные керамзитобетонные панели толщиной 35, 40 см. Серия 90; I.I32-I/82 вып. 0-2; 0-3; ; 2-2; 2-3; I.II7.1-17 Типоразмеров - 32  |  | <b>ВНУТРЕННЯЯ</b>  |
|  | Стены внутренние - сборные железобетонные плоские панели кассетного изготовления, толщиной 160 мм - межквартирные; толщ. 120 мм - межкомнатные, толщ. 140 мм - в техподполье. Типоразмеров - 25 |  | В комнатах и передних - оклейка обоями повышенного качества, в кухнях - масляная покраска панелей на высоту 1,80 м. Между столом и навесными шкафами и приборами, по всей длине кухонного фронта, включая боковые стены на высоту 0,6 м, устраивается панель из глазурованной плитки |
|  | Перекрытия - сборные железобетонные плоские панели кассетного изготовления толщиной 16 см (вариант - толщ. 12 см) серия 90, I.I43.1-7 вып.1. Типоразмеров - 12                                  |  | В санузлах - масляная окраска на высоту 1,8 м, в ваннх комнатах - панель из глазурованной плитки высотой 1,8 м - по фронту установки оборудования  |
|  | Перегородки - сборные железобетонные, толщиной 8 см (вариант гипсобетонные толщ. 8 см). Типоразмеров - 2  | <b>C3GA</b>                                | <b>ИНЖЕНЕРНОЕ ОБОРУДОВАНИЕ</b>   |
|  | Санузлы - объемные железобетонные санкабины. Серия I.I88-5, выпуск 10. Типоразмеров - 2   |  | Водопровод - хозяйственно-питьевой, расчетный напор у основания стояков - 32 м   |
|  | Вентблоки - сборные железобетонные толщ. 30 см. Типоразмеров - 3  |  | Канализация - хозяйственно-фекальная в городскую сеть; водосток - внутренний с открытым выпуском в сторону оси "Д"   |
|  | Лестницы - сборные железобетонные марши и площадки с лицевыми поверхностями, выполняемые из шлифованного мозаичного слоя на белом цементе по серии I.I51.1-6 вып.1 Типоразмеров - 5             |  | Отопление - водяное центральное, система однострубая с нижней разводкой, температурная на расчетные температуры -20°, -25°, -30°, -35°, -40°С. С радиаторами М140-А0 (вариант - с конвекторами КН-20). Температура теплоносителя - 105-70°С  |
|  | Балконы и лоджии - железобетонные плоские плиты толщ.120; 200 мм. Типоразмеров - 7  |  | Вентиляция - естественная  |
|  | Ограждения - железобетонные Типоразмеров - 4  |  | Горячее водоснабжение - от внешней сети; расчетный напор у основания стояка 36 м   |
|  | Наружные стены крыши - однослойные керамзитобетонные панели. Типоразмеров - 12  |  | Газоснабжение - от внешней сети к кухонным плитам  |
|  | Покрытие - сборные керамзитобетонные утепляющие панели. Типоразмеров - 7  |  | Электроснабжение - от внешней сети, напряжение 380/220 В   |
|  | Крыша - с теплым чердаком и внутренним водостоком   |  | Освещение - лампами накаливания  |
|  | Кровля - рулонная 4-слойная   |  | Устройства связи - радиотрансляционная сеть, телефонные вводы, коллективные антенны  |
|  | Двери наружные по серии I.I36.5-19 Типоразмеров - 5   |  | Мусоропровод - с камерой на I этаже, со сменным контейнером  |
|  | Двери внутренние - плитовой конструкции по серии I.I36-10. Типоразмеров - 5   | <b>C2ED</b>                                | <b>ОСНАЩЕНИЕ ЗДАНИЯ</b>  |
|  | Окна и балконные двери-со спаренными и раздельными переплетами по серии I.I36.5-16, с раздельно-спаренными переплетами по серии I.I36.5-17 и со стеклопакетами по серии. Типоразмеров - 4       |  | Оборудование кухонь и санузлов - газовые плиты, мойки, унитаза, ванны, умывальники   |
|  | Встроенное оборудование - шкафы и антресоли по серии I.I72.5-6  |  |  |
|  | Полы - линолеум (вариант - паркетная доска), в уборных и ваннх - керамическая плитка  |  |  |
|  | Наибольшая масса монтажного элемента (панель перекрытия) - 8,0 т  |  |  |
| <b>J30B</b>  | СКОРОСТНОЙ НАПОР ВЕТРА - $\frac{45 \text{ кгс/м}^2}{0,44 \text{ кПа}}$  | <b>J3NB</b>                                | ВЕС СНЕГОВОГО ПОКРОВА - $\frac{150 \text{ кгс/м}^2}{1,47 \text{ кПа}}$   |
| <b>R2CO</b>  | СТЕПЕНЬ ОГНЕСТОЙКОСТИ - вторая  | <b>G1BF</b>                                | ОРИЕНТАЦИЯ - широтная  |
| <b>M1BD</b>  | РАСЧЕТНАЯ ТЕМПЕРАТУРА НАРУЖНОГО ВОЗДУХА - минус 20, 25, 30, 35, 40°С  | <b>G2EE</b>                                | ИНЖЕНЕРНО-ГЕОЛОГИЧЕСКИЕ УСЛОВИЯ - обычные  |
| <b>G2DD</b>  | КЛИМАТИЧЕСКИЕ РАЙОНЫ И ПОДРАЙОН СССР - II, III и IV (гг.Ульяновск, Воронеж, Иваново, Калининград, Тамбов)   |  |  |





БЛОК-СЕКЦИЯ 5-ЭТАЖНАЯ 20-КВАРТИРНАЯ  
1Б-3Б-3Б-4Б УГЛОВАЯ (90°) ДЛЯ ГОРОДОВ УЛЬЯНОВСК, ВОРОНЕЖ,  
ИВАНОВО, КАЛИНИНГРАД, ТАМЕОВ

ЗОНАЛЬНЫЙ  
ТИПОВОЙ ПРОЕКТ  
90.1-084.84

Лист 3  
Страница 5

| Состав проекта                             | Для всех вариантов | Применяются для вариантов    |                            |     |                         |     |                               |      |      |      |      |   |   |   |   |   |   |  |  |
|--|--------------------|------------------------------|----------------------------|-----|-------------------------|-----|-------------------------------|------|------|------|------|---|---|---|---|---|---|--|--|
|  |                    | нулевого цикла<br>фундаменты | наружных стеновых панелей  |     | междуэтажные перекрытия |     | расчетных наружных температур |      |      |      |      |   |   |   |   |   |   |  |  |
|  |                    |                              | однослойные<br>толщина, мм |     | толщина, мм             |     | -20°                          | -25° | -30° | -35° | -40° |   |   |   |   |   |   |  |  |
|  |                    | ленточные                    | 350                        | 400 | 120                     | 160 |                               |      |      |      |      |   |   |   |   |   |   |  |  |
| 90.1-ИЖ4.1-4                               | ●                  |                              |                            |     |                         |     |                               |      |      |      |      |   |   |   |   |   |   |  |  |
| 90.1-ИЖ4.1-5                               | ●                  |                              |                            |     |                         |     |                               |      |      |      |      |   |   |   |   |   |   |  |  |
| 90.1-ИЖ4.1-6                               | ●                  |                              |                            |     |                         |     |                               |      |      |      |      |   |   |   |   |   |   |  |  |
| 90.1-ИЖ4.1-7                               | ●                  |                              |                            |     |                         |     |                               |      |      |      |      |   |   |   |   |   |   |  |  |
| Серия 90. Раздел Ю.6-8                     | ●                  |                              |                            |     |                         |     |                               |      |      |      |      |   |   |   |   |   |   |  |  |
| 90.1-084.84-СМ1                            | ●                  |                              |                            |     |                         |     |                               |      |      |      |      |   |   |   |   |   |   |  |  |
| 90.1-084.84-ВМ                             | ●                  |                              |                            |     |                         |     |                               |      |      |      |      |   |   |   |   |   |   |  |  |
| 90.1-СМ1.1                                 | ●                  |                              |                            |     |                         |     |                               |      |      |      |      |   |   |   |   |   |   |  |  |
| 90.1-3Б.ВМ2                                | ●                  |                              |                            |     |                         |     |                               |      |      |      |      |   |   |   |   |   |   |  |  |
| 90.1-СМ1.2                                 | ●                  |                              |                            |     |                         |     |                               |      |      |      |      |   |   |   |   |   |   |  |  |
| 90.1-ЕВ.ВМ2                                | ●                  |                              |                            |     |                         |     |                               |      |      |      |      |   |   |   |   |   |   |  |  |
| 90.1-СМ1.3                                 | ●                  |                              |                            |     |                         |     |                               |      |      |      |      |   |   |   |   |   |   |  |  |
| 90.1-084.84-МП1-1                          | ●                  |                              |                            |     |                         |     |                               |      |      |      |      |   |   |   |   |   |   |  |  |
| 90.1-084.84-МП2.1-1                        |                    |                              |                            |     |                         |     |                               |      |      |      | ●    |   |   |   |   |   |   |  |  |
| 90.1-084.84-МП2.1-2                        |                    |                              |                            |     |                         |     |                               |      |      |      |      | ● |   |   |   |   |   |  |  |
| 90.1-084.84-МП2.1-3                        |                    |                              |                            |     |                         |     |                               |      |      |      |      |   | ● |   |   |   |   |  |  |
| 90.1-084.84-МП2.1-4                        |                    |                              |                            |     |                         |     |                               |      |      |      |      |   |   | ● |   |   |   |  |  |
| 90.1-084.84-МП2.1-5                        |                    |                              |                            |     |                         |     |                               |      |      |      |      |   |   |   | ● |   |   |  |  |
| 90.1-084.84-МП2.1-6                        |                    |                              |                            |     |                         |     |                               |      |      |      |      |   |   |   |   | ● |   |  |  |
| 90.1-084.84-МП2.1-7                        |                    |                              |                            |     |                         |     |                               |      |      |      |      |   |   |   |   |   | ● |  |  |
| 90.1-МП3-1                                 | ●                  |                              |                            |     |                         |     |                               |      |      |      |      |   |   |   |   |   |   |  |  |
| 90.1-МП3-2                                 | ●                  |                              |                            |     |                         |     |                               |      |      |      |      |   |   |   |   |   |   |  |  |
| 90.1-МП3-3                                 | ●                  |                              |                            |     |                         |     |                               |      |      |      |      |   |   |   |   |   |   |  |  |
| 90.1-МП3-4                                 | ●                  |                              |                            |     |                         |     |                               |      |      |      |      |   |   |   |   |   |   |  |  |
| 90.1-МП3-1                                 | ●                  |                              |                            |     |                         |     |                               |      |      |      |      |   |   |   |   |   |   |  |  |
| 90.1-СШ Выпуски 2,1                        | ●                  |                              |                            |     |                         |     |                               |      |      |      |      |   |   |   |   |   |   |  |  |
| Серия 90-ТЭ1                               | ●                  |                              |                            |     |                         |     |                               |      |      |      |      |   |   |   |   |   |   |  |  |
| РСЦ 1-84; 2-84; 3-84 вып.2<br>14-84; 15-84 | ●                  |                              |                            |     |                         |     |                               |      |      |      |      |   |   |   |   |   |   |  |  |

Объем проектных материалов, приведенных к формату А4, - 6250 форматок;  
в том числе изделий заводского изготовления - 3588 форматок.

В7ВА АВТОР ПРОЕКТА ЦНИИЭП жилища, Москва, 127434, Дмитровское шоссе, 9, корпус "Б"

В7НА УТВЕРЖДЕНИЕ Утвержден Госгражданстроем. Приказ № 382 от 02.12.1985 г.  
Введен в действие ЦНИИЭП жилища. Приказ № 474 от 30.10.84 г.

В7КА ПОСТАВЩИК ЦНИИЭП жилища, Москва, 127434, Дмитровское шоссе, 9, корпус "Б"

Инв. №

Катал.л. № 054656

Гл. архитектор проекта *А.И. Беллони* А.И. Беллони  
Гл. инженер проекта *С.Ф. Морозов* С.Ф. Морозов  
Гл. архитектор проекта *Е.А. Кравченко* Е.А. Кравченко  
Гл. архитектор цеха *Л.И. Витальс* Л.И. Витальс