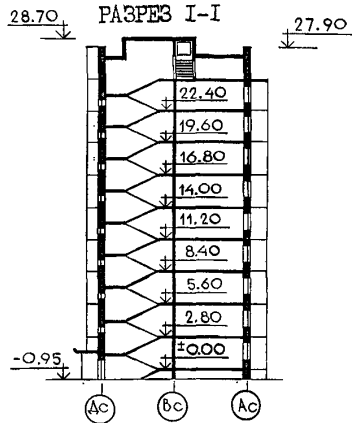
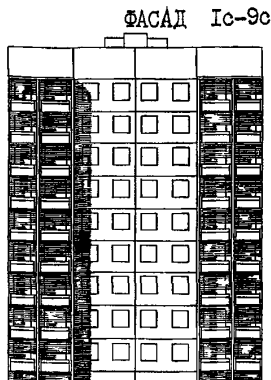


<p>СССР</p>	<p>СТРОИТЕЛЬНЫЙ КАТАЛОГ ЧАСТЬ 2 ТИПОВЫЕ ПРОЕКТЫ ПРЕДПРИЯТИЙ, ЗДАНИЙ И СООРУЖЕНИЙ</p>	<p>ЗОНАЛЬНЫЙ ТИПОВОЙ ПРОЕКТ 90.1-081.83 УДК 728.2.011:691-413</p>
<p>ЦИТП</p>	<p>БЛОК-СЕКЦИЯ 9-ЭТАЖНАЯ 36-КВАРТИРНАЯ 2Б-2Б-3Б-3Б РЯДОВАЯ С ТОРЦОВЫМИ ОКОНЧАНИЯМИ ДЛЯ ГОРОДОВ УЛЬЯНОВСК, ВОРОНЕЖ, ИВАНОВО, КАЛИНИНГРАД, ТАМБОВ</p>	<p>ОХСН</p>
<p>СЕНТЯБРЬ 1986</p>		<p>На 3-х листах На 5-и страницах Страница I</p>



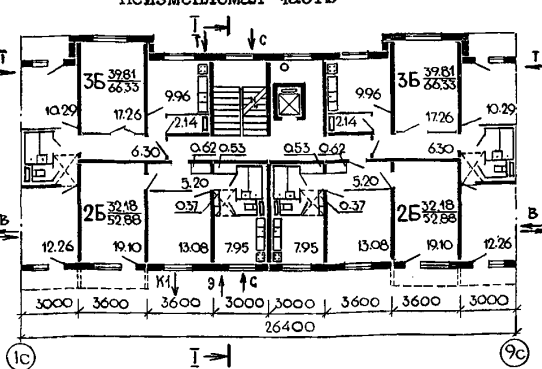
ЭЛЕМЕНТ БЛОКИРОВКИ ЭБ9.2



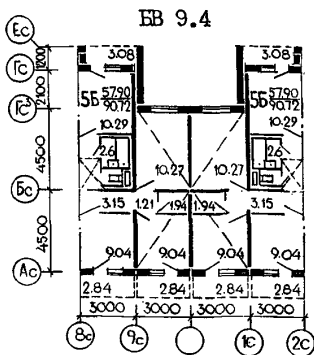
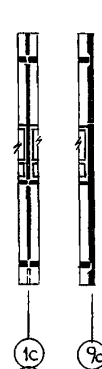
ЭЛЕМЕНТ БЛОКИРОВКИ ЭБ9.1



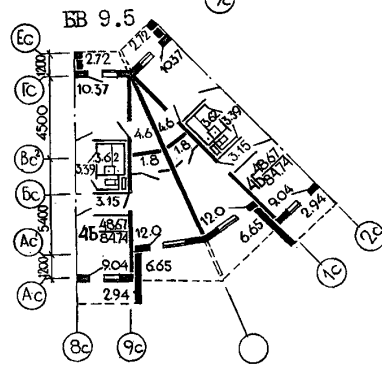
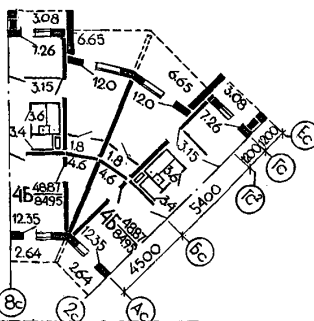
ПЛАН ТИПОВОГО ЭТАЖА
Неизменяемая часть



ЭЛЕМЕНТЫ БЛОКИРОВКИ ЭБ9.3



БЛОК-ВСТАВКИ БВ 9.6



ЭКСПЛИКАЦИЯ КВАРТИР

Квартиры (тип)	Количество	Площадь, м ²	
		жилая	общая
Однокомнатная 1Б	I	19,10	37,59
Двухкомнатная 2Б	17	32,18	52,88
Трехкомнатная 3Б	18	32,81	66,33
Средняя площадь квартиры		35,60	59,20

БЛОК-СЕКЦИЯ 9-ЭТАЖНАЯ 36-КВАРТИРНАЯ 2Б-2Б-3Б-3Б РЯДОВАЯ С ТОРЦОВЫМИ ОКОНЧАНИЯМИ ДЛЯ ГОРОДОВ УЛЬЯНОВСК, ВОРОНЕЖ, ИВАНОВО, КАЛИНИНГРАД, ТАМБОВ	ЗОНАЛЬНЫЙ ТИПОВОЙ ПРОЕКТ 90.1-081.83	Лист I Страница 2
<p>D2BA СТРОИТЕЛЬНЫЕ КОНСТРУКЦИИ И ИЗДЕЛИЯ</p> <p>Конструктивная схема с поперечными и продольными несущими стенами и опиранием панелей перекрытий по контуру</p> <p>Фундаменты - ленточные, сборные, бетонные и железобетонные блоки. Серия I.II2-5, вып.0,1, 2,3,4. ГОСТ 13579-78. Типоразмеров - 19</p> <p>Стены наружные - однослойные керамзитобетонные панели толщиной 35, 40 см. Серия 90; I.I32-1/82 вып. 0-2; 0-3; 2-2; 2-3; I.II7.1-17 Типоразмеров - 31</p> <p>Стены внутренние - сборные железобетонные плоские панели кассетного изготовления, толщиной 160 мм - межквартирные; толщ. 120 мм - межкомнатные; толщ. 140 мм - в техподполье. Типоразмеров - 25</p> <p>Перекрытия - сборные железобетонные плоские панели кассетного изготовления толщиной 16 см (вариант - толщ. 12 см) серия 90; I.I43.1-7 вып.1 Типоразмеров - 17</p> <p>Перегородки - сборные железобетонные, толщиной 6 см (вариант - гипсобетонные толщ. 8 см). Типоразмеров - 2</p> <p>Санузлы - объемные железобетонные санкабины. Серия I.I88-5, выпуск 10. Типоразмеров - 2</p> <p>Вентблоки - сборные железобетонные толщ. 30 см. Типоразмеров - 2</p> <p>Лестницы - сборные железобетонные марши и площадки с лицевыми поверхностями, выполняемые из шлифованного мозаичного слоя на белом цементе по серии I.I51.1-6 вып. 1 Типоразмеров - 5</p> <p>Балконы и лоджии - железобетонные плоские плиты толщ. 120; 200 мм. Типоразмеров - 3</p> <p>Ограждения - железобетонные. Типоразмеров - 4</p> <p>Шахта лифтовая - блоки железобетонные серии I.I89-6; вып. 3/82 Типоразмеров - 3</p> <p>Покрытие - сборные керамзитобетонные утепляющие панели. Типоразмеров - 9</p> <p>Наружные стены крыши - однослойные керамзитобетонные панели. Типоразмеров - 11</p> <p>Крыша - с теплым чердаком и внутренним водостоком</p> <p>Кровля - рулонная 4-слойная</p> <p>Двери наружные - по серии I.I36.5-19 Типоразмеров - 5</p> <p>Двери внутренние - щитовой конструкции по серии I.I36-10. Типоразмеров - 5</p> <p>Окна и балконные двери - со спаренными и раздельными переплетами по серии I.I36.5-16, ч.1,2 раздельно-спаренными переплетами по серии I.I36.5-17 и со стеклопакетами по серии I.I36.5-18 и I.I36.5-20. Типоразмеров - 4</p> <p>Встроенное оборудование - шкафы и антресоли по серии I.I72.5-6</p> <p>Полы - линолеум (вариант - паркетная доска), в уборных и ваннах - керамическая плитка</p> <p>Наибольшая масса монтажного элемента (панель перекрытия) - 8,0 т</p> <p>J30B СКОРОСТНОЙ НАПОР ВЕТРА - $0,44 \text{ кПа}$ ^{45 кгс/м²}</p> <p>R2CO СТЕПЕНЬ ОГНЕСТОЙКОСТИ - вторая</p> <p>M1BD РАСЧЕТНАЯ ТЕМПЕРАТУРА НАРУЖНОГО ВОЗДУХА - минус 20, 25, 30, 35, 40°C</p> <p>G2DD КЛИМАТИЧЕСКИЕ РАЙОНЫ И ПОДРАЙОН СССР - II, III B (гг. Ульяновск, Воронеж, Иваново, Калининград, Тамбов)</p>	<p>H5UA ОТДЕЛКА</p> <p>НАРУЖНАЯ</p> <p>Заводская отделка панелей наружных стен декоративным бетоном (варианты - ковровой керамической или стеклянной плиткой)</p> <p>ВНУТРЕННЯЯ</p> <p>В комнатах и передних - оклейка обоями повышенного качества, в кухнях - масляная покраска панелей на высоту 1,80 м. Между столом и навесными шкафами и приборами, по всей длине кухонного фронта, включая боковые стены на высоту 0,6 м, устраивается панель из глазурованной плитки.</p> <p>В санузлах - масляная окраска на высоту 1,8 м. В ваннах комнатах - панель из глазурованной плитки высотой 1,8 м - по фронту установки оборудования</p> <p>C3GA ИНЖЕНЕРНОЕ ОБОРУДОВАНИЕ</p> <p>Водопровод - хозяйственно-питьевой, расчетный напор у основания стояков - 32 м</p> <p>Канализация - хозяйственно-фекальная в городскую сеть; водосток - внутренний с открытым выпуском в сторону оси "Д"</p> <p>Отопление - водяное центральное, система однотрубная с нижней разводкой, тупиковая, на расчетные температуры -20°, -25°, -30°, -35°, -40°C. С радиаторами M140-A0 (вариант - с конвекторами KN-20). Температура теплоносителя -105-70°C</p> <p>Вентиляция - естественная</p> <p>Горячее водоснабжение - от внешней сети, расчетный напор у основания стояка 36 м</p> <p>Газоснабжение - от внешней сети к кухонным плитам</p> <p>Электроснабжение - от внешней сети, напряжение 380/220 В</p> <p>Освещение - лампами накаливания</p> <p>Устройства связи - радиотрансляционная сеть, телефонные вводы, коллективные антенны</p> <p>Мусоропровод - с камерой на I этаже, со сменным контейнером</p> <p>Лифт - пассажирский грузоподъемностью 320 кг</p> <p>C2ED ОСНАЩЕНИЕ ЗДАНИЯ</p> <p>Оборудование кухонь и санузлов - газовые плиты, мойки, унитазы, ванны, умывальники</p>	

БЛОК-СЕКЦИЯ 9-ЭТАЖНАЯ 36-КВАРТИРНАЯ 2Б-2Б-3Б-3Б РЯДОВАЯ
С ТОРЦОВЫМИ ОКОНЧАНИЯМИ ДЛЯ ГОРОДОВ УЛЬЯНОВСК, ВОРОНЕЖ,
ИВАНОВО, КАЛИНИНГРАД, ТАМБОВ

ЗОНАЛЬНЫЙ
ТИПОВОЙ ПРОЕКТ
90.1-081.83

Лист 2
Страница 3

Наименование	Всего	На I м ² приве- денной общей площади
У11А СТОИМОСТЬ		
У11В Общая сметная стоимость	тыс. руб. 271,31	0,123
в том числе:		
У11Л строительно-монтажных работ	" 265,52	0,121
У11О оборудования	" 5,79	-
У11А ТРУДОЕМКОСТЬ		
У11Ж Построечные трудовые затраты	чел. дн. 2304,1	1,05
У1КА РАСХОДЫ		
У1КВ Расход строительных материалов		
Цемент	т 508	0,231
Цемент, приведенный к марке М400	" 489(31,5)	0,222
в том числе:		
на сборные изделия	" 458	0,208
Сталь	" 39,9(2,57)	0,018
Сталь, приведенная к классам А-1 и С38/23	" 52,97	0,024
в том числе:		
на сборные изделия	" 47,93	-
Бетон и железобетон	м ³ 1556	0,708
в том числе:		
монолитный:		
тяжелый	" 27,8	-
легкий	" 55,2	-
сборный:		
тяжелый	" 1035	-
легкий	" 438	-
Лесоматериалы	" 95,9	0,043
Лесоматериалы, приведенные к круглому лесу	" 341,2(135)	0,155
Кирпич	тыс. шт. 1,3	-
Масса конструкций и материалов	т 3611,76	1,644
Масса надземной части (от низа перекрытия технического подполья)	т 3232,94	1,472

У4КА ЭКСПЛУАТАЦИОННЫЕ ПОКАЗАТЕЛИ

Наименование	Всего	На I м ² приве- денной общей площади
Расход		
У4КН воды		
холодной	л/с 1,03	-
горячей	" 1,44	-
У4К1 Канализационные стоки	" 3,70	-
У4КН Тепла	ккал/ч кВт 314000 365	
в том числе:		
на отопление	" 133000 155	-
на горячее водоснабжение	" 181000 210	-
Тепла на отопление I м ² общей площади	" 62,4 0,073	-
У4КJ газа	м ³ /ч 9,89	-
У4КК Потребная электрическая мощность	кВт 30,6	-
Эксплуатационные затраты	руб/год 18364	8,36
ТЕХНИЧЕСКИЕ ХАРАКТЕРИСТИКИ		
Г3НВ Объем строительный	м ³ 8362,49	3,81
в том числе:		
подземной части	" 13,02	-
Площадь		
Г30С застройки	м ² 340,15	-
Г30I приведенная общая	" 2196,69	-
Г30В общая	" 2130,49	-
Г30К жилая	" 1282,74	0,58
летних помещений	" 166,32	-
Площадь внеквартирных помещений	" 320,12	-

В скобках указывается потребность строительных материалов без учета расходов на изготовление сборных изделий, конструкций

ДОПОЛНИТЕЛЬНЫЕ ДАННЫЕ

Отраждающие конструкции блок-секции запроектированы из керамзитобетона, остальные - из тяжелого бетона.

Показатели приведены при рядовом окончании блок-секции 3Б9 I, I варианте планировочного решения I этажа, I варианте фасадов, для условий строительства при расчетной температуре минус 30 С, с ленточными фундаментами, при толщине наружных стен 350 мм с объемным весом керамзитобетона 900 кг/м³, с отделкой фактурным слоем из декоративного бетона.

Сметы составлены в ценах 1984 г.

Расчетный показатель - I м² приведенной общей площади.

БЛОК-СЕКЦИЯ 9-ЭТАЖНАЯ 36-КВАРТИРНАЯ 2Б-2Б-3Б-3Б РЯДОВАЯ
С ТОРЦОВЫМИ ОКОНЧАНИЯМИ ДЛЯ ГОРОДОВ УЛЬЯНОВСК, ВОРОНЕЖ,
ИВАНОВО, КАЛИНИНГРАД, ТАМБОВ

ЗОНАЛЬНЫЙ
ТИПОВОЙ ПРОЕКТ
90.1-081.83

Лист 3
Страница 5

Б.А.Кравченко
Начальник отдела смет, ГЭР и ПОС
С.Ф.Морозов
А.П.Вятальев
Гл.архитектор проекта
Гл.инженер проекта
А.Н.Белоконов
Гл.архитектор института

Состав проекта

Для всех вариантов

Применяются для вариантов

нулевого цикла	наружных стеновых панелей		Междуэтажные перекрытия		расчетных наружных температур					
	фундаменты		толщина мм		-20°	-25°	-30°	-35°	-40°	
	ленточные	350	400	120	160					
90.1-081.83-МП.1-1	•									
90.1-081.83-МП.2.1-1						•				
90.1-081.83-МП.2.1-2							•			
90.1-081.83-МП.2.1-3								•		
90.1-081.83-МП.2.1-4									•	
90.1-081.83-МП.2.1-5										•
90.1-081.83-МП.2.1-6										•
90.1-081.83-МП.2.1-7										•
90.1-МП.3-1	•									
90.1-МП.3-2	•									
90.1-МП.3-3	•									
90.1-МП.3-4	•									
90.1-МП.11-1	•									
90.1-СП.1 выпуски 1,2	•									
Серия 90-ГЭ1	•									
РСЦ 1-84; 2-84; 3-84 вып.2 14-84; 15-84	•									

Объем проектных материалов, приведенных к формату А4, - 6772 форматки
в том числе изделий заводского изготовления - 2480 форматок.

В7ВА АВТОР ПРОЕКТА ЦНИИЭП жилища, Москва, 127434, Дмитровское шоссе, 9, корпус "Б"

В7НА УТВЕРЖДЕНИЕ Утвержден Госгражданстроем: приказ № 382 от 02.12.1985г.
Введен в действие ЦНИИЭП жилища: приказ № 587 от 26.12.1983г.

В7КА ПОСТАВЩИК ЦНИИЭП жилища, Москва, 127434, Дмитровское шоссе, 9, корпус "Б"

Инв. №
Катал.л. № 054853