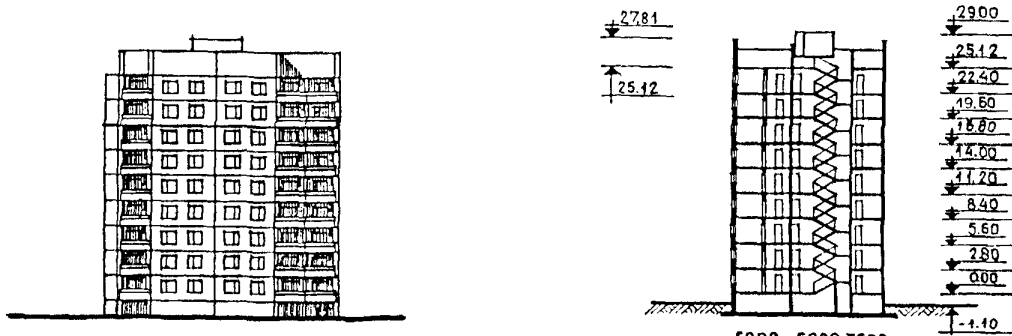


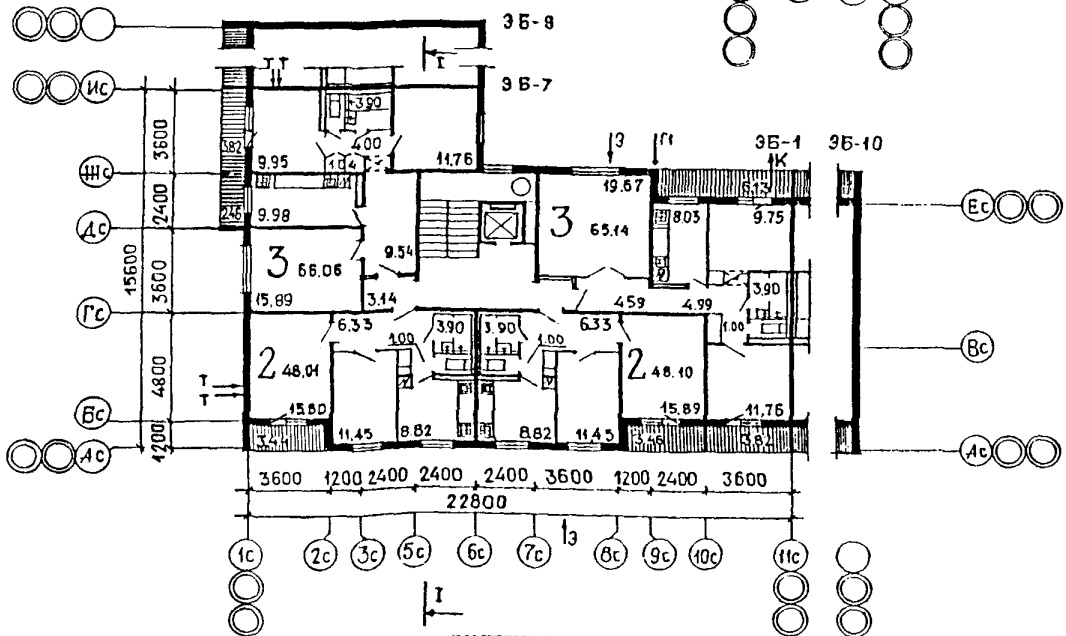
<p><b>СССР</b></p>	<p align="center"><b>СТРОИТЕЛЬНЫЙ КАТАЛОГ</b>  <b>ЧАСТЬ 2</b>  <b>ТИПОВЫЕ ПРОЕКТЫ ПРЕДПРИЯТИЙ, ЗДАНИЙ И СООРУЖЕНИЙ</b></p>	<p align="center"><b>ЗОНАЛЬНЫЙ</b>  <b>ТИПОВОЙ ПРОЕКТ</b>  <b>84-063.13.88</b></p>
<p><b>ЦИТП</b></p>	<p align="center"><b>БЛОК-СЕКЦИЯ 9-ЭТАЖНАЯ 36-КВАРТИРНАЯ</b>  <b>УГЛОВАЯ (ЛЕВАЯ) 2-2-3-3</b>  <b>ДЛЯ СТРОИТЕЛЬСТВА В РСФСР</b></p>	<p>УДК 728.2.011</p>
<p><b>ФЕВРАЛЬ</b>  <b>1989</b></p>		<p>На 2<sup>х</sup> листах          На 4-х страницах          Страница I</p>

ФАСАД Ic-Ic

РАЗРЕЗ I-I



ПЛАН ТИПОВОГО ЭТАЖА



ЭКСПЛИКАЦИЯ КВАРТИР

Квартиры	Количество	Общая без учета летних помеш. м <sup>2</sup>
Двухкомнатная	1	40,88
Двухкомнатная	9	48,01
Двухкомнатная	8	48,10
Трехкомнатная	9	65,14
Трехкомнатная	9	66,06
Средняя площадь квартир		56,15

БЛОК-СЕКЦИЯ 9-ЭТАЖНАЯ 36-КВАРТИРНАЯ  
УГЛОВАЯ (ЛЕВАЯ) 2-2-3-3  
ДЛЯ СТРОИТЕЛЬСТВА В РСФСР

ЗОНАЛЬНЫЙ  
ТИПОВОЙ ПРОЕКТ  
84-063.13.88

Лист I  
Страница 2

02ВА СТРОИТЕЛЬНЫЕ КОНСТРУКЦИИ И ИЗДЕЛИЯ

Конструктивная схема с поперечными и продольными несущими стенами  
Фундаменты - ленточные, железобетонные плиты по ГОСТ 13580-85  
Типоразмеров - 6  
Стены наружные - 3X-слойные железобетонные панели толщ. 325 мм  
Типоразмеров - 8  
Стены цокольные - 3X-слойные железобетонные панели толщ. 300 мм  
Типоразмеров - 8  
Парапеты - 3X-слойные железобетонные панели толщ. 225 мм  
Типоразмеров - 6  
Стены внутренние - сборные железобетонные панели толщ. 160 мм  
Типоразмеров - 6  
Стены внутренние цокольные - сборные железобетонные панели толщ. 160 мм  
Типоразмеров - 6  
Стены внутренние чердачные - сборные ж/б панели толщ. 160 мм  
Типоразмеров - 5  
Перекрытия - плоские железобетонные панели толщ. 160 мм  
Типоразмеров - 4  
Перегородки - панели гипсобетонные толщ. 80 мм  
Типоразмеров - 10  
Вентблоки - железобетонные толщ. 240 мм  
Типоразмеров - 3  
Санузлы - санкабины по серии I.188-5 в.10  
Типоразмеров - 1  
Лестницы - сборные железобетонные плоские марши и площадки серия I.151.1-6 в.1  
Типоразмеров - 3  
Лоджии - железобетонные плоские плиты толщ. 160 мм  
Типоразмеров - 3  
Ограждения лоджий - железобетонные плиты толщ. 90 мм  
Типоразмеров - 3  
Покрытие - 3X-слойные железобетонные плоские панели толщ. 300 мм  
Типоразмеров - 3  
Крыша - с теплым чердаком и внутренним водостоком  
Кровля - рулонная 4-х слойная  
Двери наружные - серия I.136.5-19  
Типоразмеров - 2  
Двери внутренние - щитовой конструкции серия I.136-10  
Типоразмеров - 5  
Окна и балконные двери - с отдельными переплетами, серия I.136.5-16 ч.1.2  
Типоразмеров - 5  
Плиты подоконные по ГОСТ 26919-86  
Типоразмеров - 4

Встроенное оборудование - шкафы и антресоли серия I.172.5-6  
Типоразмеров - 4

Шахта лифтовая - блоки железобетонные серия I.189.1-9 в.3  
Типоразмеров - 3

Полы - линолеум на толщезвукоизоляционной основе (тапифлекс), керамическая плитка

Наибольшая масса монтажного элемента (наружная стеновая панель) - 6,95 т

H5UA

ОТДЕЛКА  
НАРУЖНАЯ  
Заводская отделка панелей наружных стен декоративным бетоном (окраска)  
ВНУТРЕННЯЯ

В комнатах и передних - оклейка обоями, в кухнях и уборных - масляная покраска панелей на высоту 1,8 м

Облицовка стен над кухонным оборудованием - глазурированной плиткой на высоту 0,6 м

В ванных комнатах - панели из глазурированной плитки, примыкающие к санитарному оборудованию высотой 1,8 м, а также другие участки стен на высоту 0,15 м от пола

Остальная поверхность стен и потолков - высококачественная клеевая окраска

C3GA

ИНЖЕНЕРНОЕ ОБОРУДОВАНИЕ

Водопровод - хозяйственно-питьевой, расчетный напор у основания стояка - 32 м

Канализация - хозяйственно-бытовая, в городскую сеть; водосток - внутренний с открытым выпуском в сторону оси Лс

Отопление - водяное центральное. Система одноструйная с конвекторами "Универсал" Температура теплоносителя 105/70°C

Вентиляция - естественная

Горячее водоснабжение - от внешней сети, расчетный напор у основания стояка - 36 м

Электроснабжение - от внешней сети, напряжение 380/220 В

Газоснабжение - от внешней сети к кухонным плитам

Освещение - лампами накаливания

Устройство связи - радиотрансляция, коллективные телеантенны, телефонные вводы

Мусоропровод - с камерой на I этаже со сменным контейнером по серии I.174.1-1  
Лифт - пассажирский грузоподъемностью 400 кг

C2ED

ОСНАЩЕНИЕ ЗДАНИЯ

Оборудование кухонь и санузлов - мойки, унитазы, ванны, умывальники

J30B НОРМАТИВНОЕ ЗНАЧЕНИЕ ВЕТРОВОГО ДАВЛЕНИЯ - 0,48 кПа  
48 кгс/м<sup>2</sup>

J32B НОРМАТИВНОЕ ЗНАЧЕНИЕ ВЕСА СНЕГОВОГО ПОКРОВА 0,5 кПа  
50 кгс/м<sup>2</sup>

R2CO СТЕПЕНЬ ОГНЕСТОЙКОСТИ - вторая

G1BF ОРИЕНТАЦИЯ - широтная

N1BD РАСЧЕТНАЯ ТЕМПЕРАТУРА НАРУЖНОГО ВОЗДУХА минус 30°C, 25°C, 35°C, 40°C

G2EE ИНЖЕНЕРНО-ГЕОЛОГИЧЕСКИЕ УСЛОВИЯ - обычные

G2DD КЛИМАТИЧЕСКИЕ РАЙОНЫ СССР И ПОДРАЙОН - П, Ш и IV для строительства в РСФСР

БЛОК-СЕКЦИЯ 9-ЭТАЖНАЯ 36-КВАРТИРНАЯ УГЛОВАЯ (ЛЕВАЯ) 2-2-3-3 ДЛЯ СТРОИТЕЛЬСТВА В РСФСР				ЗОНАЛЬНЫЙ ТИПОВОЙ ПРОЕКТ 84-063. I.3.88		Лист 2 Страница 3			
Наименование		Всего	На рас- четный по- казатель	Наименование		Всего	На рас- четный по- казатель		
V1IA СТОИМОСТЬ				V4KA ЭКСПЛУАТАЦИОННЫЕ ПОКАЗАТЕЛИ					
V1IB	Общая сметная стоимость	тыс. руб.	267,51	0,126	Расход				
в том числе:				V4KI воды					
V1IL	строительно-монтажных работ	"	255,07	0,120	холодной	л/сек	1,03	—	
V1IO	оборудования	"	12,44	—	горячей	"	1,44	—	
V1JA ТРУДОЕМКОСТЬ				V4KI Канализационные стоки					
V1JF	Построечные трудовые затраты	чел. дн.	2169,13	1,02	V4KN	Тепла	ккал/ч кВт	3,71 340970 394,89	—
V1KA РАСХОДЫ				в том числе:					
V1KB	Расход строительных материалов			на отопление					
	Цемент	т					130970	—	
	Цемент, приведенный к марке М400	"	488,93	0,230	На горячее водоснабжение	"	210000	—	
в том числе:				Тепла на отопление 1 м <sup>2</sup> общей площади без учета летних помещений					
	на сборные изделия	"	450,13	0,212			243,6	—	
	Сталь	"	51,01 (4,47)	0,024	V4KJ	Газа	м <sup>3</sup> /ч	12,24	0,075
	Сталь, приведенная к классам А-I и Ст.3	"	70,14	0,033	V4KK	Потребная электрическая мощность	кВт P <sub>p1</sub> кВт P <sub>p2</sub>	31,0 10,2	—
в том числе:				Эксплуатационные затраты					
	на сборные изделия	"	63,34	—		руб/год	16490	7,76	
	Бетон и железобетон	м <sup>3</sup>	1457	0,685	ТЕХНИЧЕСКИЕ ХАРАКТЕРИСТИКИ				
в том числе:				G3NB Объем строительный					
	монолитный:	"	29	—		м <sup>3</sup>	9770,135	4,6	
	тяжелый	"			в том числе:				
	сборный:	"	1428	—		подземной части	"	763,69	
	тяжелый	"			G30C	Площадь застройки	м <sup>2</sup>	333,49	
	Лесоматериалы	"	100,9	0,047	G30I	Общая квартир	"	2125,62	
	Лесоматериалы, приведенные к круглому лесу	"	180,7	0,085	G30B	Общая без учета летних помещений	"	2021,53	
	Кирпич	тыс. шт.	1,8	—		жилого здания	"	2383,86	
	Масса конструкций и материалов	т	2903,7	1,366	В скобках указывается потребность материалов без учета расходов на изготовление сборных изделий, конструкций				
	Масса надземной части (от низа перекрытия технического подполья)	"	2614,2	1,229					

## ДОПОЛНИТЕЛЬНЫЕ ДАННЫЕ

Показатели приведены для условий строительства при расчетной температуре  $-30^{\circ}\text{C}$ , с ленточными фундаментами, трехслойными стеновыми панелями толщиной 325 мм, с отделкой декоративным бетоном. В проекте предусмотрены 4 варианта положения блок-секции при блокировке (левая и правая торцовые блок-секции) при планировочном решении первого этажа: П-й со сквозным проходом, 2 варианта фасада, вариант санузлов "россыпь", варианты перегородок железобетонные плоские панели толщ. 60 мм. Варианты заполнения оконных проемов: основной - двойное остекление для  $t^{\circ} = -30^{\circ}\text{C}$ ; со спаренными оконными блоками на  $t^{\circ} = -25^{\circ}\text{C}$  с раздельно-спаренными блоками на  $t^{\circ} = -40^{\circ}\text{C}$ . Вариант системы отопления с трехходовыми кранами (расчетные температуры  $-25^{\circ}$ ,  $-30^{\circ}$ ,  $-35^{\circ}$ ,  $-40^{\circ}$ ). Вариант канализации из пластмассовых труб. Сметы составлены в базисных ценах II климатического района, в нормах и ценах 1984 г. Расчетный показатель - 1 м<sup>2</sup> общей площади квартир.

Проект разработан на основе блок-секции 84-017/1.2.

БЛОК-СЕКЦИЯ 9-ЭТАЖНАЯ 36-КВАРТИРНАЯ УГЛОВАЯ (ЛЕВАЯ) 2-2-3-3 ДЛЯ СТРОИТЕЛЬСТВА В РСФСР		ЗОНАЛЬНЫЙ ТИПОВОЙ ПРОЕКТ 84-063.13.88	Лист 2 Страница 4
<b>В7ЕА СОСТАВ ПРОЕКТНОЙ ДОКУМЕНТАЦИИ</b>			
84-063.13.88 АС.0-I	Общие архитектурно-строительные решения	84-УАС.1-1;84-УАС.1-6 85-УАС.1-8	Монтажные узлы
84-063.13.88 АС.01-I	Архитектурно-строительные решения ниже отм.0.000 Здание с техподпольем Фундаменты ленточные	84-УАС.2-1 84-УАС.2-4	Узлы архитектурно-строительных решений
84-063.13.88 АС.1-I	Архитектурно-строительные решения выше отм.0.000	84-УВКТИ вып.1	Узлы внутреннего водостока, канализации
84-063.13.88 ОВ.1-I	Отопление и вентиляция ниже и выше отм.0.000 с радиаторами МС-140-108 и с конвекторами "Универсал" расчетная температура -30°C	84-063.1.88 БМ	Ведомости потребности в материалах
84-063.13.88 ВКГ.1-I	Внутренние водопровод, канализация и газопровод ниже и выше отм.0.000	84-063.1.88 СМ1 84-ИИ1.2-12	Сметы Наружные цокольные панели (трехслойные)
84-063.13.88 Э.1-I	Электрооборудование ниже и выше отм.0.000	84-ИИ2.2-1;84-ИИ2.2-2 84-ИИ2.2-6	Внутренние цокольные панели
84-063.13.88 УС.1-I	Устройства связи и сигнализации ниже и выше отм.0.000	84-ИИ4.1-1;84-ИИ4.1-2 84-ИИ4.1-9;84-ИИ4.1-11	Разные изделия
84-063.13.88 МП.1-I	Материалы для проектирования заготовки для компоновки общих чертежей на блок-секцию	84-ИИ3.1-1;84-ИИ3.1-2 84-ИИ3.1-3;84-ИИ3.1-7 84-ИИ1.1-16	Панели перекрытия Панели лоджий Наружные стеновые панели (трехслойные)
84-063.13.88 МП.2-I.1	Расчетные таблицы системы отопления на температуру -25°C $R_{\text{и}}=0,40$ ; $R_{\text{ст}}=1,5 R_{\text{тр}}$	84-ИИ1.3-12	Панели парапета (трехслойные)
84-063.13.88 МП.2-I.2	Расчетные таблицы системы отопления на температуру -30°C $R_{\text{и}}=0,29$ ; $R_{\text{ст}}=1,5 R_{\text{тр}}$	84-ИИ2.1-1;84-ИИ2.1-2 84-ИИ2.1-3; 84-ИИ2.1-8 84-ИИ4.2-2;84-ИИ4.2-4	Внутренние стеновые панели Перегородки железобетонные
84-063.13.88 МП.2-I.3	Расчетные таблицы системы отопления на температуру -35°C $R_{\text{и}}=0,38$ ; $R_{\text{ст}}=1,5 R_{\text{тр}}$	84-ИИ2.3-1	Внутренние чердачные панели
84-063.13.88 МП.2-I.4	Расчетные таблицы системы отопления на температуру -40°C $R_{\text{и}}=0,30$ ; $R_{\text{ст}}=1,5 R_{\text{тр}}$	84-ИИ3.2-2	Панели покрытия (трехслойные)
84-063.13.88 МП.2-I.5	Расчетные таблицы системы отопления на температуру -40°C $R_{\text{и}}=0,44$ ; $R_{\text{ст}}=1,5 R_{\text{тр}}$	84-ИИ1.1-1; 84-ИИ1.1-3; 84-ИИ1.1-2	Металлические изделия
84-063.13.88 МП.2-I.6	Расчетные таблицы системы отопления на температуру -40°C $R_{\text{и}}=0,44$ ; $R_{\text{ст}}=1,5 R_{\text{тр}}$	84-ИИМ1.1-1 84-ИИМ1.1-2	Изделия металлические и деревянные
84-063.13.88 ССО	Сборник спецификаций оборудования	84-ИИД1.1-1 84-ИИД1.1-2	Деревянные изделия
84-063.13.88 Д.1-I	Диспетчеризация инженерного оборудования	Серия 83 ч.10 р.10.8-2	Мусоропровод МП-3
		84-СЦ1 вып.8,9	Металлические и деревянные изделия мусоропровода
		Расчеты сметных цен	Сметные цены на промышленные изделия РСП1 2-84 РСП2 3-84 вып.2 РСП3 4-84
Объем проектных материалов, приведенных к формату А4, - 1546 форматок, в том числе изделий заводского изготовления - 1106 форматок.			
В7ВА АВТОР ПРОЕКТА	ЦНИИЭП жилища, Москва И-434, Дмитровское шоссе, 9, корп."Б"		
В7НА УТВЕРЖДЕНИЕ	Утвержден Госкомархитектуры приказ № 217 от 26.07.88		
В7КА ПОСТАВЩИК	ЦНИИЭП жилища Госкомархитектуры, 127434, Москва, Дмитровское шоссе, 9, корп."Б" Серия 83 раздел 10.8-2 ч.10 и РСЦ г.Москва, 125878, Смольная ул., 22 - ЦИП1		
			Катал.л. № 062796