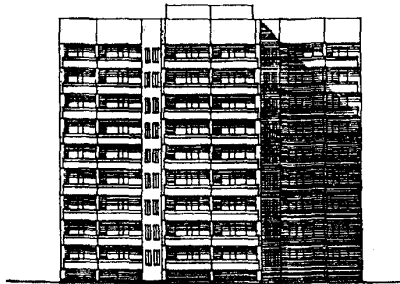
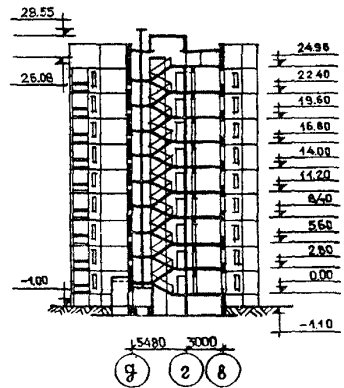


<p><b>СССР</b></p>	<p>СТРОИТЕЛЬНЫЙ КАТАЛОГ ТИПОВЫЕ ПРОЕКТЫ ПРЕДПРИЯТИЙ, ЗДАНИЙ И СООРУЖЕНИЙ</p>	<p>ТИПОВОЙ ПРОЕКТ 84-058.87 УДК 728.2.011</p>
<p><b>ЦИТП</b></p>	<p>БЛОК-СЕКЦИЯ 9-ЭТАЖНАЯ 54-КВАРТИРНАЯ РЯДОВАЯ С ТОРЦЕВЫМИ ОКОНЧАНИЯМИ 3-3-2-2-I-I С МОНО- ЛИТНЫМ ЛЕСТНИЧНО-ЛИФТОВЫМ ЯДРОМ МНОГОЛУЧЕВАЯ ШИРОКОЙ ОРИЕНТАЦИИ</p>	<p><b>ОХСН</b></p>
<p>ИЮЛЬ 1987</p>		<p>На 2-х листах На 4-х страницах Страница I</p>

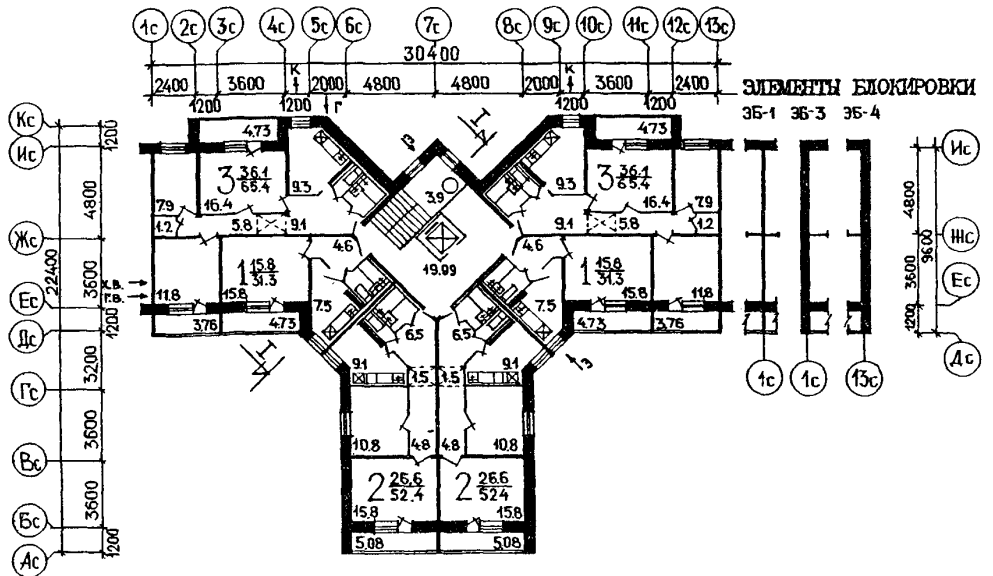
ФАСАД Ic - I5c



РАЗРЕЗ I-I



ПЛАН ТИПОВОГО ЭТАЖА



ЭКСПЛИКАЦИЯ КВАРТИР

Квартира	Количество	Площадь м <sup>2</sup>	
		жилая	общая
Однокомнатных	1	15,80	31,30
Двухкомнатных	2	26,60	52,40
Трехкомнатных	3	36,10	65,40
Средняя площадь квартиры		26,20	49,70

БЛОК-СЕКЦИЯ 9-ЭТАЖНАЯ 54-КВАРТИРНАЯ, РЯДОВАЯ, С ТОРЦЕВЫМИ ОКОНЧАНИЯМИ 3-3-2-2-I-I С МОНОЛИТНЫМ ЛЕСТНИЧНО- ЛИКОВЫМ ЯДРОМ МНОГОЛУЧЕВАЯ ШИРОТНОЙ ОРИЕНТАЦИИ		ТИПОВОЙ ПРОЕКТ 84-058.87	Лист I Страница 2
D2BA	СТРОИТЕЛЬНЫЕ КОНСТРУКЦИИ И ИЗДЕЛИЯ Конструктивная схема с поперечными и продольными несущими стенами Фундаменты - ленточные железобетонные сборные ГОСТ 13580-85 Типоразмеров 5 Стены наружные - трехслойные керамзитобетонные панели толщ. 350 мм с термо-вкладышем. Типоразмеров 7 Стены покорьные - однослойные керамзитобетонные толщ. 300 мм. Типоразмеров 7 Парапеты - однослойные керамзитобетонные толщ. 350 мм Типоразмеров 5 Стены внутренние - сборные железобетонные панели толщ. 160 мм Типоразмеров 6 Стены внутренние покорьные - сборные железобетонные панели толщ. 160 мм Типоразмеров 6 Стены внутренние чердачные - сборные панели толщ. 160 мм Типоразмеров 4 Перекрытия - плоские железобетонные толщ. 160 мм Типоразмеров 4 Перегородки - гипсобетонные плоские толщ. 80 мм Типоразмеров 3 Вентблоки-сборные, железобетонные толщ. 240 мм Типоразмеров 3 Санузлы - объемные санкабины железобетонные серия I.138-5 в.10 Типоразмеров 2 Лестницы - сборные железобетонные плоские марши и площадки серия I.151.1-6 в.1 Типоразмеров 4 Лоджи - железобетонные, плоские плиты толщ. 160 мм Типоразмеров 2 Ограждения лоджий - железобетонные толщ. 90 мм Типоразмеров 1 Покрытие - однослойные керамзитобетонные плоские панели толщ. 300 мм Типоразмеров 4 Крыша - с тальцем чердаком и внутренним водостоком Кровля - рулонная 4-х слойная Двери - наружные - серия I.136.5-19 Типоразмеров 4 Двери внутренние - щитовой конструкции серия I.136-10 Типоразмеров 4 Окна и балконные двери - с раздельными переплетами на -30°С, серия I.136-5-16 ч.1,2 Типоразмеров 5 Встроенное оборудование - шкафы и антресоли серия I.172.5-6 Шахта лифтовая - блоки железобетонные серия I.189.1-8 Типоразмеров 3	N5UA	Полы - линолеум на теплозвукоизолирующей основе (тапифлекс) Наибольшая масса монтажного элемента (наружная стантовая панель) - 7,7 т ОТДЕЛКА НАРУЖНАЯ Заводская отделка панелей наружных стен декоративным бетоном (окраска) ВНУТРЕННЯЯ В комнатах и передних - оклейка обоями повышенного качества, в кухнях и уборных масляная покраска панелей на высоту 1,8 м. Облицовка стен над кухонным оборудованием - глазурированной плиткой на высоту 0,6 м. В ваннх комнатах - панели из глазурированной плитки, примыкающие к санитарному оборудованию высотой 1,8 м, а также другие участки стен на высоту 0,15 м от пола. Остальная поверхность стен и потолков высококачественная клеевая окраска.
J30B	СКОРОСТНОЙ НАПОР ВЕТРА - 45 кгс/м <sup>2</sup> 0,44 кПа	C3GA	ИНЖЕНЕРНОЕ ОБОРУДОВАНИЕ Водопровод - хозяйственно-питьевой, расчетный напор у основания стояка - 32 м Канализация - хозяйственно-бытовая, в городскую сеть; водосток - внутренний с открытым выпуском в сторону. Отопление - водяное центральное. Система однотрубная с конвекторами типа КН-20. Вентиляция - естественная. Горячее водоснабжение - от внешней сети, расчетный напор у основания стояка - 36 м Газоснабжение - от внешней сети к кухонным плитам Электроснабжение - от внешней сети, напряжение 380/220В. Освещение - лампами накаливания. Устройство связи - радиотрансляция, коллективные телеантенны, телефонные вводы. Мусоропровод - с камерой на I этаже со сменным контейнером. Лифт - пассажирский грузоподъемностью 320 кг или 400 кг
R2C0	СТЕПЕНЬ ОГНЕСТОЙКОСТИ - вторая	C2ED	ОСНАЩЕНИЕ ЗДАНИЯ Оборудование кухонь и санузлов - электроплиты, мойки, унитазаы, ванны, умывальники.
N4BD	РАСЧЕТНАЯ ТЕМПЕРАТУРА НАРУЖНОГО ВОЗДУХА минус 30	J3NB	ВЕС СНЕГОВОГО ПОКРОВА - 150 кгс/м <sup>2</sup> 1,47 кПа
C2DD	КЛИМАТИЧЕСКИЕ РАЙОНЫ И ПОДРАЙОН СССР - II, III и IV	G1BF	ОРИЕНТАЦИЯ - широтная
		G2EE	ИНЖЕНЕРНО-ГЕОЛОГИЧЕСКИЕ УСЛОВИЯ - обычные



БЛОК-СЕКЦИЯ 9-ЭТАЖНАЯ 54-КВАРТИРНАЯ, РЯДОВАЯ,  
С ТОРЦЕВЫМИ ОКОНЧАНИЯМИ 3-3-2-2-1-1 С МОНОЛИТНЫМ ЛЕСТНИЧНО-  
ЛИФТОВЫМ ЯДРОМ МНОГОЛУЧЕВАЯ ШИРОТНОЙ ОРИЕНТАЦИИ

ТИПОВОЙ ПРОЕКТ  
84-058.87

Лист 2  
Страница 4

**ВУБА СОСТАВ ПРОЕКТНОЙ ДОКУМЕНТАЦИИ**

84-058.87 АС.0-1	Общие архитектурно-строительные решения	84-ИЖ1.1-4 84-ИЖ1.1-10 84-ИЖ1.1-14	Наружные стеновые панели (трехслойные)
84-058.87 АС.01-1	Архитектурно-строительные решения ниже отм. 0.000 Здание с техподпольем Фундаменты ленточные	84-ИЖ1.3-1 84-ИЖ1.3-3 84-ИЖ1.3-15	Панели парапета (однослойные)
84-058.87 АС.1-1	Архитектурно-строительные решения выше отм. 0.00	84-ИЖ2.1-1;84-ИЖ2.1-2 84-ИЖ2.1-3;84-ИЖ2.1-6	Внутренние стеновые панели
84-058.87 ОВ.1-1	Отопление и вентиляция ниже и выше отм.0.000 с радиаторами М-140 с трехходовыми кранами на расчетную температуру -30°С	84-ИЖ2.3-1 84-ИЖ2.3-2 84-ИЖ3.2-1	Внутренние чердачные панели Панели покрытия (однослойные)
84-058.87 ВК.1-1	Внутренние водопровод, канализация и газопровод ниже и выше отм. 0.000	84-УАС1-1;УАС1-2;УАС1-6 84-УАС2-1;УАС2-2;УАС2-3	Монтажные узлы Узлы архитектурно-строительных решений
84-058.87 Э.1-1	Электрооборудование ниже и выше отм. 0.000	84-ИЖ4.2-3 84-ИЖ4.2-5	Перегородки гипсобетонные
84-058.87 УС.1-1	Устройства связи и сигнализации ниже и выше отм. 0.000	84-ИЖ1.1-1 84-ИЖ1.1-2	Металлические изделия
84-058.87 МП.1-1	Материалы для проектирования. Заготовки для копировки общих чертежей на блок-секцию	84-ИЖ1.1-1 84-ИЖ1.1-2	Деревянные изделия
84-058.87 СМ.1	Сметы	Серия 83 ч.10 р.10.8-1	Мусоропровод
СЦI вып.7,6,5,3,1	Сметные цены на промышленные изделия	Расчеты сметных цен	РСЦ 3-84 вып.2
84-058.87 ВМ	Ведомости потребности в материалах		
84-ИЖ1.2-1;84-ИЖ1.2-3 84-ИЖ1.2-4;84-ИЖ1.2-11	Наружные цокольные панели (однослойные)		
84-ИЖ2.2-1;84-ИЖ2.2-2 84-ИЖ2.2-4	Внутренние цокольные панели		
84-ИЖ4.1-1;84-ИЖ4.1-2 84-ИЖ4.1-3;84-ИЖ4.1-9	Разные изделия		
84-ИЖ3.1-1;84-ИЖ3.1-2 84-ИЖ3.1-3;84-ИЖ3.1-5	Панели перекрытий Панели лоджий		

Объем проектных материалов, приведенных к формату И1 - 977 форматок,  
в том числе изделий заводского изготовления - 522 форматок.

ВУБА АВТОР ПРОЕКТА ЦНИИЭП жилища, Москва И-434, Дмитровское шоссе, 9, корп. "Б"  
ВУБА УТВЕРЖДЕНИЕ Утвержден Госгражданстроем приказ № 84 от 19 марта 1987 г.  
Введен в действие ЦНИИЭП жилища приказ № 190 от 20.03.87 г.  
ВУБА ПОСТАВЩИК ЦНИИЭП жилища Госгражданстроя I27434, Москва, Дмитровское шоссе 9,  
корп. "Б"

Катал.л. № 057792

Б. А. Кравченко

Г.л. эконом.

Г.л. архитектор

проекта

Г.л. архитектор

А. Н. Белоколос

Г.л. архитектор института