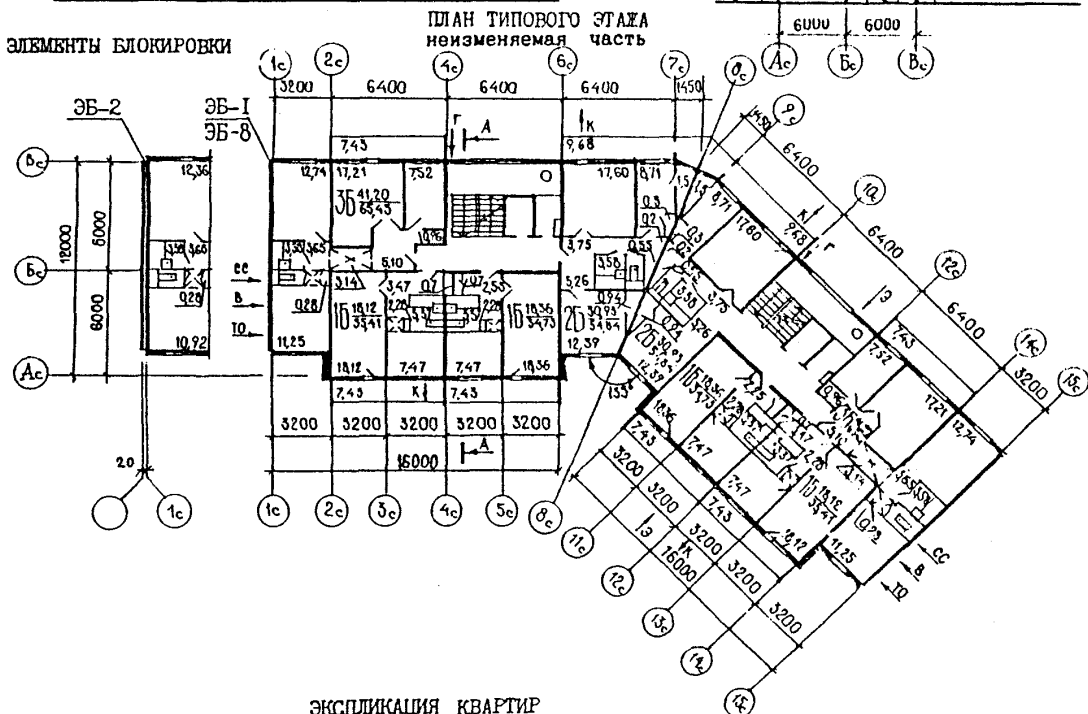
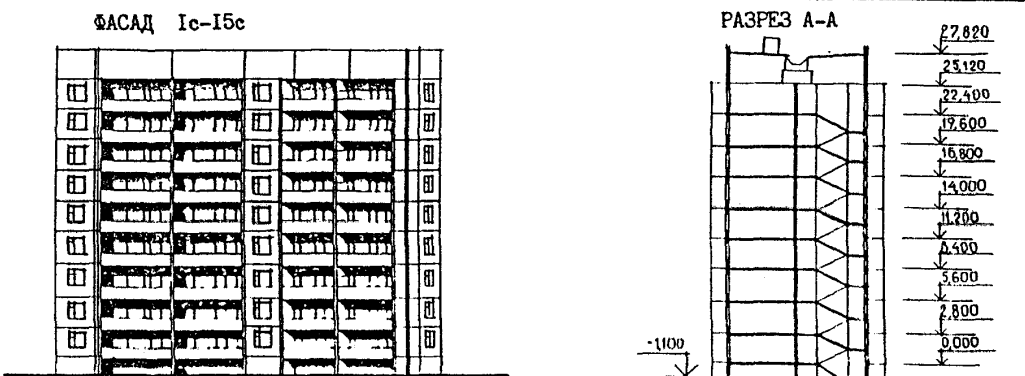


<p>СССР</p>	<p>СТРОИТЕЛЬНЫЙ КАТАЛОГ ЧАСТЬ 2 ТИПОВЫЕ ПРОЕКТЫ ПРЕДПРИЯТИЙ, ЗДАНИЙ И СООРУЖЕНИЙ</p>	<p>ТИПОВОЙ ПРОЕКТ 75-028/1.2 У.Ик 728.2.011.269.691-414</p>
<p>ЦИТП</p>	<p>БЛОК-СЕКЦИЯ 9 ЭТАЖНАЯ 72 КВАРТИРНАЯ РЯДОВАЯ 1Б-1Б-2Б-3Б и 1Б-1Б-2Б-3Б С УГЛОМ ПОВОРОТА 135°</p>	<p>ОХСН</p>
<p>АВГУСТ 1985</p>		<p>На 3-х листах На 5-и страницах Страница I</p>



ЭКСПЛИКАЦИЯ КВАРТИР

Квартиры (тип)	Количество	площадь, м ²	
		жилая	общая
Однокомнатные 1Б	18	18,12	35,41
Однокомнатные 1Б	18	18,36	34,73
Двухкомнатные 2Б	18	30,93	54,84
Трехкомнатные 3Б	18	41,20	65,43
Средняя площадь квартиры		27,01	47,60

БЛОК-СЕКЦИЯ 9-ЭТАЖНАЯ 72 КВАРТИРНАЯ РЯДОВАЯ С УГЛОМ ПОВОРОТА 135° 1Б-1Б-2Б-3Б и 1Б-1Б-2Б-3Б		ТИПОВОЙ ПРОЕКТ 75-028/1.2	Лист I Страница 2	
D2BA	<p>СТРОИТЕЛЬНЫЕ КОНСТРУКЦИИ И ИЗДЕЛИЯ</p> <p>Конструктивная схема с поперечными и продольными несущими стенами и опираемым панелями перекрытий по трем сторонам.</p> <p>Фундаменты - ленточные по серия I.112-6 вып.0;2;4 Типоразмеров - 8</p> <p>Стены наружные - однослойные керамзитобетонные панели толщ. 300, 350 мм (вариант трехслойные железобетонные панели с эффективным утеплителем) Типоразмеров - 19</p> <p>Стены внутренние - сборные железобетонные плоские панели кассетного изготовления толщ. 160 мм Типоразмеров - 24</p> <p>Перекрытия - сборные железобетонные не-преднапряженные плоские панели толщ. 160 мм (вариант - сборные железобетонные многослойные панели с диаметром пустот 127 мм толщ. 220 мм) Типоразмеров - 25</p> <p>Перегородки - сборные гипсобетонные толщ. 80 мм Типоразмеров - 14</p> <p>Санузлы - объемные железобетонные сантехкабины по серии I.188-5 Типоразмеров - 4</p> <p>Лестницы - сборные железобетонные площадки и марши с лицевыми поверхностями из шлифованного мозаичного слоя по серии 75, I.151-I вып. I Типоразмеров - 4</p> <p>Лоджии - сборные железобетонные плиты Типоразмеров - 3</p> <p>Ограждения - армоцементные (вариант асбестоцементные, армоплекс), из профилированных листов алюминия, бетонная панель) Типоразмеров - 2</p> <p>Шахта лифтовая - железобетонные блоки по серии I.189-6 вып. 2 Типоразмеров - 3</p> <p>Покрытие - сборные оплошные керамзитобетонные панели толщ. 250 мм (вариант - сборные трехслойные железобетонные панели с эффективным утеплителем толщ. 250 мм) Типоразмеров - 14</p> <p>Крыша - с теплым проходным чердаком, водосток - внутренний.</p> <p>Кровля - рулонная 4-х слойная (вариант безрулонная)</p> <p>Двери наружные по серии I.136-II альбом I, остекленные и щитовые Типоразмеров - 2</p>	<p>Двери внутренние - щитовой конструкции по серия I.136-10 Типоразмеров - 12</p> <p>Окна - со спаренными переплетами по серия I.136.5-16 вып. I.2 (вариант с раздельными переплетами) Вариант с тройным остеклением по серия I.136.5-17 и стеклопакетами по серия I.136.5-18 Типоразмеров - 6</p> <p>Встроенное оборудование - кладовые, шкафы, антресоли по серия I.172-4</p> <p>Полы - линолеум (вариант - паркет, дощатые, в кухнях линолеум) в санузлах - керамическая плитка.</p> <p>Наибольшая масса монтажного элемента (панель перекрытия) - 7.8 т.</p>		
H5UA	<p>ОТДЕЛКА НАРУЖНАЯ</p> <p>Заводская отделка панелей наружных стен</p> <p>ВНУТРЕННЯЯ</p> <p>В комнатах, передних - оклейка обоями повышенного качества, в кухнях и уборных - масляная покраска панелей на высоту 1.8 м., облицовка стен над кухонным рядом глазурованной плиткой на высоту 0.6 м., в ваньных комнатах - панель из глазурованной плитки высотой 1.8 м., выше масляная окраска.</p>			
C3GA	<p>ИНЖЕНЕРНОЕ ОБОРУДОВАНИЕ</p> <p>Водопровод - хозяйственно-питьевой, расчетный напор у основания стояков 36 м.</p> <p>Канализация - хозяйственно-фекальная в городскую сеть; водосток внутренний.</p> <p>Отопление - водяное центральное система одноконтурная с радиаторами типа "M140-A0" для расчетных температур - 20°C, -25°C -30°C, -35°C, -40°C.</p> <p>Температура теплоносителя - 105-70°C.</p> <p>Вентиляция - естественная</p> <p>Горячее водоснабжение - от внешней сети</p> <p>Расчетный напор у основания стояков 36 м.</p> <p>Газоснабжение - от внешней сети к кухонным плитам</p> <p>Электроснабжение - от внешней сети: напряжение 220/380В.</p> <p>Освещение - лампами накаливания</p> <p>Устройства связи - радиотрансляция, коллективные телеантенны, телефонные вводы</p> <p>Лифт - пассажирский, грузоподъемность 320 кг.</p> <p>Мусоропровод - с камерой на I этаже со сменным контейнером.</p>			
C2ED	<p>ОСНАЩЕНИЕ ЗДАНИЯ</p> <p>Оборудование кухни и санузлов - газовые плиты (вариант - электроплиты) мойка, унитазы, ванны, умывальники</p>			
J30B	<p>СКОРОСТНОЙ НАПОР ВЕТРА - 45 кгс/м² 0.44 кПа</p>	J3NB	<p>ВЕС СНЕГОВОГО ПОКРОВА - 150 кгс/м² 1.47 кПа</p>	
R2CO	<p>СТЕПЕНЬ ОГНЕСТОЙКОСТИ - вторая</p>	G1BF	<p>ОРИЕНТАЦИЯ - широтная</p>	
N1BD	<p>РАСЧЕТНАЯ ТЕМПЕРАТУРА НАРУЖНОГО ВОЗДУХА минус 20, 25, 30, 35, 40°C.</p>	G2BE	<p>ИНЖЕНЕРНО-ГЕОЛОГИЧЕСКИЕ УСЛОВИЯ - обычные</p>	
G2DD	<p>КЛИМАТИЧЕСКИЙ РАЙОН И ПОДРАЙОНЫ СССР III, IV, V, VI, VII</p>			

БЛОК-СЕКЦИЯ 9-ЭТАЖНАЯ 72 КВАРТИРНАЯ
РЯДОВАЯ 1Б-1Б-2Б-3Б и 1Б-1Б-2Б-3Б
С УГЛОМ ПОВОРОТА 135°

ТИПОВОЙ ПРОЕКТ
75-028/1.2

Лист 2
Страница 3

Наименование		Всего	На 1м2 привед. общей площади	Наименование		Всего	На 1м2 привед. общей площади
V1IA	СТОИМОСТЬ			V4KA	ЭКСПЛУАТАЦИОННЫЕ ПОКАЗАТЕЛИ		
V1IB	Общая сметная стоимость	тыс.руб 405,81	0,11	V4KH	Расход Воды холодной горячей	л/с "	1.31 1.84
V1IL	в том числе: строительно-мон- тажных работ	" 392,55	0,10	V4KI	Канализационные отоки	"	4.42
V1IO	оборудования	" 11.4	-	V4KN	Тепла	ккал/ч кВт	475051 551.06
V1JA	ТРУДОЕМКОСТЬ				в том числе:		
V1JF	Построечные трудоые затраты	ч.дн. 6175.0	1.7		на отопление	"	210922 244.67
V1KA	РАСХОДЫ				на горячее водоснабжение	"	264129 306.39
V1KB	Расход строитель- ных материалов				тепла на отопление I м2 общей площади	"	61.6 0.071
	Цемент	т. 925.34	0.255	V4KJ	Газа	м3/ч	18.7
	Цемент приведен- ный к марке М-400	" 925.34	0.255	V4KK	Потребная электрическая мощность	кВт	62.9
	в том числе: на сборные изделия	" 880.37	-		Эксплуатационные затраты	руб/год	23108.0 6.37
	Сталь	" 80.6	0.022	ТЕХНИЧЕСКИЕ ХАРАКТЕРИСТИКИ			
	Сталь, приведенная к классам А1 и С 38/23	" 103.6	0.029	G3NB	Объем строительный	м3	13261.87 3.66
	в том числе: на сборные изделия	" 103.6	0.029		в том числе: подземной части	"	114.82
	Бетон и железобетон	м3 3151.54	0.87	G3OC	Площадь застройки	м2	523.37
	В том числе: монолитный	" 25.7		G3OI	приведенная общая	"	3628.79
	тяжелый	" 11.44		G3OB	общая	"	3427.38
	оборный: тяжелый	" 2344.4		G3OK	жилая	"	1954.98 0.54
	легкий	" 770.0			Летних помещений	"	534.98
	Лесоматериалы	" 29.1	0.008				
	Лесоматериалы, приведенные к круглому лесу	" 97.0	0.027				
	Кирпич	тыс.шт. 1000					
	Масса конструкций и материалов	т. 6629.4	1.83				
	Масса надземной части (от низа перекрытия техни- ческого подполья)	" 5795.8	1.59				

ДОПОЛНИТЕЛЬНЫЕ ДАННЫЕ

Показатели приведены для блок-секции с рядовым элементом блокировки ЭБ-1 для условий строительства при расчетной температуре минус 30°С с ленточными фундаментами, однослойными несущими стеновыми панелями толщиной 30 см, со сплошными плитами перекрытий, в проекте разработки: вариант наружных стен из трехслойных железобетонных панелей с эффективным утеплителем, вариант пустотных плит перекрытий с уменьшенным диаметром пустот, вариант безрулонной кровли, вариант предварительно напряженных плит перекрытий. Сметная документация выполнена в нормах и ценах 1984г.

БЛОК-СЕКЦИЯ 9 ЭТАЖНАЯ 72 КВАРТИРНАЯ РЯДОВАЯ С УГЛОМ ПОВОРОТА 135° 1Б-1Б-2Б-3Б и 1Б-1Б-2Б-3Б		ТИПОВОЙ ПРОЕКТ 75-028/1.2	Лист 2 Страница 4
В7ЕА	СОСТАВ ПРОЕКТНОЙ ДОКУМЕНТАЦИИ	Раздел 10.1-27	Наружные трехслойные стеновые панели с гибкими связями толщиной 300, 350 мм. Рабочие чертежи изделий.
Часть 0	Общая часть		
Раздел 0-1	Общая характеристика проекта		
Часть 01	Архитектурно-строительные чертежи ниже отм. 0	Раздел 10.1-28	Наружные трехслойные стеновые панели с гибкими связями толщиной 300, 350 мм. Арматурные изделия и унифицированные узлы и детали.
Раздел 0.1-6	Здание с ленточными фундаментами		
Часть 1	Архитектурно-строительные чертежи выше отм. 0	Раздел 10.1-37	Наружные стеновые панели фризовые трехслойные толщ. 300, 350 мм. Рабочие чертежи изделий.
Раздел 1-2			
Часть 2	Отопление и вентиляция		
Раздел 2-4	С радиаторами на расчетные температуры -20°C, -25°C, -30°C, -35°C, -40°C.	Раздел 10.1-49	Наружные стеновые панели однорядной разрезки из легкого бетона толщиной 300, 350 мм. Рабочие чертежи изделий.
Часть 3	Водопровод, канализация, газопровод и водосток		
Раздел 3-4		Раздел 10.1-50	Наружные стеновые панели однорядной разрезки из легкого бетона толщиной 300, 350 мм. Арматурные изделия и унифицированные узлы и детали. Общие материалы.
Часть 5	Электрооборудование		
Раздел 5-3	Вариант с электроплитами		
Раздел 5-4	Вариант с газовыми плитами		
Часть 6			
Раздел 6-2	Устройства связи и сигнализации зданий	Раздел 10.1-52	Наружные трехслойные стеновые панели с гибкими связями толщиной 300, 350 мм. Рабочие чертежи изделий. Арматурные изделия.
Часть 8.84	Кн. 1 и 2. Сметы.		
Часть 9	Узлы и детали	Раздел 10.1-53	Наружные стеновые панели однорядной разрезки из легкого бетона толщ. 300, 350 мм. Рабочие чертежи изделий. Арматурные изделия.
Раздел 9.1-18	Узлы монтажные		
Раздел 9.1-19	Узлы монтажные		
Раздел 9.1-24	Узлы монтажные		
Раздел 9.2-1	Узлы общестроительные		
Раздел 9.5-1	Узлы электротехнические		
Часть 10	Изделия заводского изготовления	Раздел 10.2-18	Внутренние стеновые панели при сплошных панелях перекрытий. Рабочие чертежи изделий. Арматурные изделия.
Раздел 10.0-15	Наружные цокольные стеновые панели трехслойные с гибкими связями толщ. 300, 350 мм	Раздел 10.2-19	Внутренние стеновые панели при пустотных панелях перекрытий. Рабочие чертежи изделий. Арматурные изделия.
Раздел 10.0-16	Наружные цокольные стеновые панели из легкого бетона толщ. 300, 350 мм		
Раздел 10.0-19	Изделия нулевого цикла при сплошных панелях перекрытий.	Раздел 10.2-20	Внутренние стеновые панели при сплошных панелях перекрытий. Рабочие чертежи изделий. Арматурные изделия.
Раздел 10.0-20	Изделия нулевого цикла при пустотных панелях перекрытий.		

БЛОК-СЕКЦИЯ 9 ЭТАЖНАЯ 72 КВАРТИРНАЯ РЯДОВАЯ С УГЛОМ
ПОВОРОТА 135° 1Б-1Б-2Б-3Б и 1Б-1Б-2Б-3Б

ТИПОВОЙ ПРОЕКТ
75-028/1.2

Лист 3
Страница 5

Раздел 10.2-21	Внутренние стеновые панели при пустотных панелях перекрытий. Рабочие чертежи изделий. Арматурные изделия.	Раздел 10.4-21	Изделия для крыши с теплым чердаком и безрулонной кровлей.
Раздел 10.3-17	Сплошные панели перекрытий с обычным армированием толщ. 160мм. Рабочие чертежи изделий. Арматурные изделия.	Раздел 10.4-25	Изделия для крыши с теплым чердаком и рулонной кровлей.
Раздел 10.3-18	Многоступенчатые панели перекрытий толщ. 220мм с диаметром пустот 127 мм. Рабочие чертежи изделий. Арматурные изделия.	Раздел 10.4-24	Прочие изделия. Рабочие чертежи изделий. Арматурные изделия.
Раздел 10.3-20	Многоступенчатые панели перекрытий. Рабочие чертежи изделий. Арматурные изделия.	Раздел 10.5-7	Перегородки при сплошных панелях перекрытий. Рабочие чертежи. Арматурные изделия.
Раздел 10.3-21	Сплошные панели перекрытий предназначенные толщ. 160 мм. Рабочие чертежи изделий.	Раздел 10.5-8	Перегородки при пустотных панелях перекрытий. Рабочие чертежи. Арматурные изделия.
Раздел 10.3-22	Сплошные панели перекрытий с обычным армированием толщ. 160 мм. Рабочие чертежи изделий. Арматурные изделия.	Раздел 10.6-7	Металлические изделия
		Раздел 10.7-8	Деревянные изделия.
		Серия 83 Часть 10	Мусоропровод МП-3. Чертежи унифицированных камер мусороудаления УКМ-1.
		Раздел 10.8-1	Общие чертежи мусоропровода
		Раздел 10.8-2	Мусоропровод МП-3. Металлические и деревянные изделия мусоропровода.
		Раздел 10.10-7	Расчеты сметной стоимости
		Раздел 10.12-16	Дополнительные железобетонные изделия.
		10-75-029.83	Техническая эксплуатация.
		ВМ	Ведомость потребности в материалах.

Объем проектных материалов, приведенных к формату А4-4016 форматок
в том числе изделий заводского изготовления 2718 форматок

В7ВА	АВТОР ПРОЕКТА	КБ по железобетону им. А.А. Якушева, Москва, X-88, I/ая ул. Машиностроения дом 5.
В7НА	УТВЕРЖДЕНИЕ	Госстроем РСФСР от 10.03.1978 г. Постановление № 21 Введен в действие КБ по железобетону, приказ № 153 от 21.09.1983 г.
В7КА	ПОСТАВЩИК	ЦИТП, 125878, Москва А-445, Смольная ул. 22

Инв. № 19233
Катал. л. № 049177

ЗАДАЧА В.Л.
СТЕПАНЧЕНКО П.И.

И.И. ИВАНОВ

И.И. ИВАНОВ ПРОЕКТА
И.И. ИВАНОВ ПРОЕКТА

САБУТОВ В.С.

И.И. ИВАНОВ КБ ПО
ЖЕЛЕЗОБЕТОНУ ИМ. А.А. ЯКУШЕВА