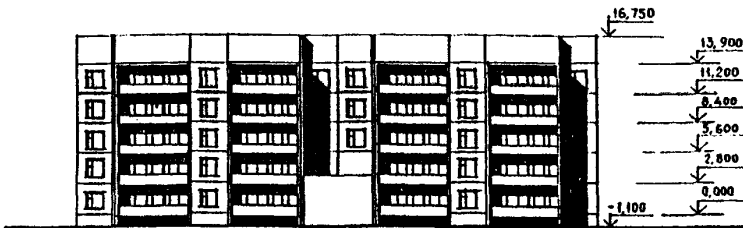
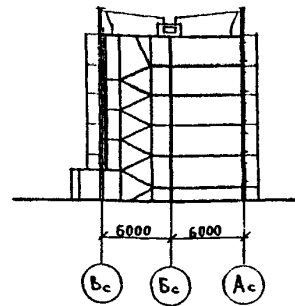


<p>СССР</p>	<p>СТРОИТЕЛЬНЫЙ КАТАЛОГ ЧАСТЬ 2 ТИПОВЫЕ ПРОЕКТЫ ПРЕДПРИЯТИЙ, ЗДАНИЙ И СООРУЖЕНИЙ</p>	<p>ТИПОВОЙ ПРОЕКТ 75-020/1.2 У/К 728.2.011:691-413</p>
<p>ЦИТП</p>	<p>БЛОК-СЕКЦИИ 5 ЭТАЖНАЯ ЭБ КВАРТИРНАЯ РЯДОВАЯ 1Б-2Б-3Б-4Б и 1Б-2Б-3Б-4Б (С ПОЖАРНЫМ ПРОЕЗДОМ)</p>	<p>ОХСН</p>
<p>АВГУСТ 1986</p>		<p>На 3-х листах На 5-ти страницах Страница I</p>

ФАСАД 1с-13с



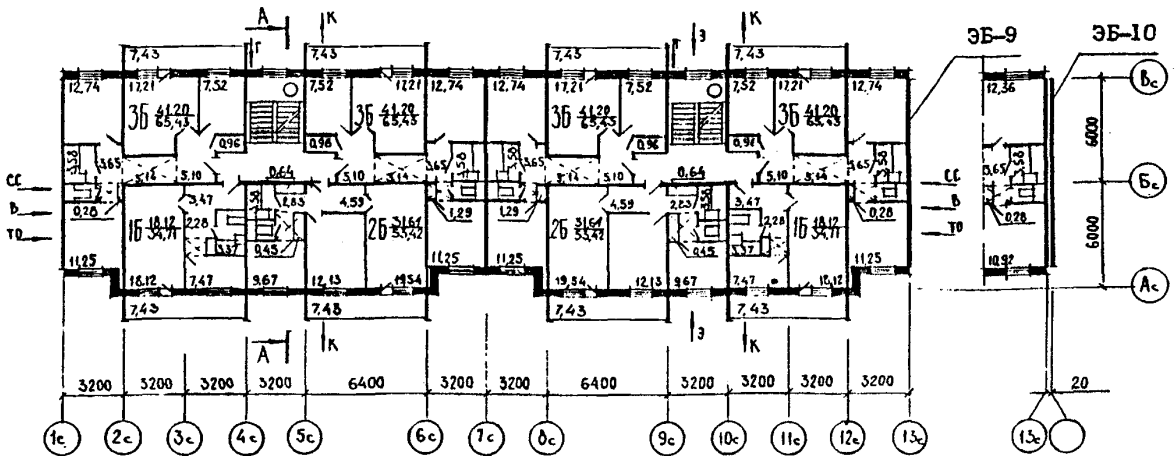
РАЗРЕЗ А-А



ПЛАН ТИПОВОГО ЭТАЖА

Неизменяемая часть

элементы блокировки



ЭКСПЛИКАЦИЯ ПОМЕЩЕНИЙ

Квартиры (тип)	Количество	Площадь, м ²	
		жилая	общая
Однокомнатные 1Б	10	18.12	34.71
Двухкомнатные 2Б	6	31.61	53.42
Трехкомнатные 3Б	16	41.20	65.43
Четырехкомнатные 4Б	4	55.98	86.90
Средняя площадь квартиры		34.83	57.25

БЛОК-СЕКЦИЯ 5 ЭТАЖНАЯ 36 КВАРТИРНАЯ РЯДОВАЯ 1Б-2Б-3Б-3Б и 1Б-2Б-3Б-3Б (С ПОЖАРНЫМ ПРОЕЗДОМ)		ТИПОВОЙ ПРОЕКТ 75-020/1.2	Лист I Страница 2	
028А	СТРОИТЕЛЬНЫЕ КОНСТРУКЦИИ И ИЗДЕЛИЯ Конструктивная схема с поперечными и продольными несущими стенами и опиранием панелей перекрытий по трем сторонам Фундаменты - ленточные по серия I.II2-5 вып.0;2;4 Типоразмеров - I4 Стены наружные - однослойные керамзитобетонные панели толщ.300,350мм (вариант трехслойные железобетонные панели с эффективным утеплителем) Типоразмеров - 27 Стены внутренние - сборные железобетонные плоские панели кассетного изготовления толщ.160 мм Типоразмеров - 27 Перекрытия - сборные железобетонные на преднапряженных плоские панели толщ.160 мм (вариант - сборные железобетонные многослойные панели с диаметром пустот 127 мм толщ.220мм) Типоразмеров - 19 Перегородки - сборные гипсобетонные толщ. 80 мм Типоразмеров - 16 Лестницы - сборные железобетонные площадка и марш с лицевыми поверхностями из шлифованного мозаичного слоя по серия 75, I.I51.I-6 вып.1 Типоразмеров - 5 Лоджия - сборные железобетонные плиты Типоразмеров - I Ограждения - армоцементные (вариант асбоцементные, армостекло, из профилированных листов алюминия, бетонная панель) Типоразмеров - I Покрытие - сборные сплошные керамзитобетонные панели толщ.250 мм (вариант - сборные трехслойные железобетонные панели с эффективным утеплителем толщ. 250 мм) Типоразмеров - 7 Крыша - с теплым проходным чердаком, водосток - внутренний. Кровля - рулонная 4-х слойная (вариант безрулонная) Двери наружные по серия I.I36.5-19 альбом I, остекленные и щитовые Типоразмеров - 2 Двери внутренние - щитовой конструкции по серия I.I36-10 Типоразмеров - 12	Окна - со спаренными переплетами по серия I.I36.5-16, вып. I.2 (вариант с раздельными переплетами) Вариант с тройным остеклением по серия I.I36.5-17 и стеклопакетами по серия I.I36.5-18 Типоразмеров - 6 Встроенное оборудование - кладовые, шкафы, антресоли по серия I.I72.5-6 Полы - линолеум, в санузлах - керамическая плитка. Наибольшая масса монтажного элемента (панель перекрытия) - 7.8 т. ОТДЕЛКА НАРУЖНАЯ Заводская отделка панелей наружных стен ВНУТРЕННЯЯ В комнатах передних - оклейка обоями повышенного качества, в кухнях и уборных - масляная покраска панелей на высоту 1.8м., облицовка стен над кухонным рядом глазурованной плиткой на высоту 0.6 м., в ванных комнатах - панель из глазурованной плитки высотой 1.8м., выше масляная окраска. ИНЖЕНЕРНОЕ ОБОРУДОВАНИЕ Водопровод - хозяйственно-питьевой расчетный напор у основания стояков - 23м. Канализация - хозяйственно-фекальная в городскую сеть, водосток внутренний. Отопление - водяное центральное, система однотрубная с радиаторами типа "M140-A0" для расчетных температур - 20°C, 25°C, 30°C, 35°C, 40°C. Температура теплоносителя - 95-70°C. Вентиляция - естественная Горячее водоснабжение - от внешней сети Расчетный напор у основания стояков 23м. Газоснабжение от внешней сети к кухонным плитам Электроснабжение - от внешней сети: напряжение 220/380В. Освещение - лампами накаливания Устройства связи - радиотрансляция, коллективные телеантенны, телефонные вводы Мусоропровод - с камерой на I этаже со сменным контейнером. ОСНАЩЕНИЕ ЗДАНИЯ Оборудование кухонь и санузлов - газовые плиты (вариант - электроплиты) мойки, унитазы, ванны, умывальники		
		Н50А		
		С36А		
		С2ЕД		
330В	СКОРОСТНОЙ НАПОР ВЕТРА - $\frac{45 \text{ кгс/м}^2}{0.44 \text{ кПа}}$	330В	ВЕС СНЕГОВОГО ПОКРОВА - $\frac{150 \text{ кгс/м}^2}{1.47 \text{ кПа}}$	
220С	СТЕПЕНЬ ОГНЕСТОЙКОСТИ - вторая	Г1ВГ	ОРИЕНТАЦИЯ - широтная	
Н16Д	РАСЧЕТНАЯ ТЕМПЕРАТУРА НАРУЖНОГО ВОЗДУХА минус 20, 25, 30, 35, 40°C	Г2ЕЕ	ИНЖЕНЕРНО-ГЕОЛОГИЧЕСКИЕ УСЛОВИЯ - обычные	
Г2ДД	КЛИМАТИЧЕСКИЙ РАЙОН И ПОДРАЙОНЫ СССР III, IV, VБ, VВ, VI			

БЛОК-СЕКЦИЯ 5 ЭТАЖНАЯ 36 КВАРТИРНАЯ РЯДОВАЯ
1Б-2Б-3Б-3Б и 1Б-2Б-3Б-3Б С ПОЛАРНЫМ ПРОЕЗДОМ

ТИПОВОЙ ПРОЕКТ
75-020/1.2

Лист 2
Страница 3

Наименование	Всего	На 1м2 привед. общей площади	Наименование	Всего	На 1м2 привед. общей площади
V41A	СТОИМОСТЬ		V4KA	ЭКСПЛУАТАЦИОННЫЕ ПОКАЗАТЕЛИ	
V41B	Общая сметная стоимость			Расход	
	тыс.руб	229.69	0.106	V4KH	Воды холодной л/с 0.85 -
	в том числе:			"	горячей " 1.17 -
V41L	строительно-монтажных работ		V4K1	Канализационные стоки " 3.4	
V41O	оборудования		V4KN	Тепла <u>ккал/ч</u> 266147	
V41A	ТРУДОЕМКОСТЬ			кВт 309.53	
V41F	Построечные трудовые затраты			в том числе:	
	чел.дн.	2144.87	0.99		на отопление " 72338
V4KA	РАСХОДЫ			84.14	
V4KB	Расход строительных материалов			на горячее водоснабжение " 193809	
	т.	542.56	0.250		225.4
	Цемент, приведенный к марке М-400			тепла на отопление I м2 общей площади " 65.03	
	"	542.56	0.250		0.076
	в том числе:		V4KJ	Газа м3/ч 6.9 -	
	на сборные изделия		V4KK	Потребная электрическая мощность кВт 33.5 -	
	"	517.46	0.238		Эксплуатационные затраты руб/год 10118.0 4.66
	"	47.75	0.022	ТЕХНИЧЕСКИЕ ХАРАКТЕРИСТИКИ	
	Сталь, приведенная к классам АI и С38/23			G3NB	Объем строительный м3 9377.45 4.32
	"	62.94	0.029		в том числе:
	в том числе:				подземной части " 57.41 -
	на сборные изделия			G3OC	Площадь застройки м2 556,4
	"	62.94	0.029	G3OI	приведенная общая " 2170.24 -
	Бетон и железобетон			G3OB	общая " 2062.12
	м3	1727.9	0.796	G3OK	жилая " 1253.34 0.98
	в том числе:				летних помещений " 222.9 -
	монолитный:				
	"	25.1	-		
	тяжелый				
	"	-	-		
	легкий				
	сборный:				
	"	1269.5	-		
	тяжелый				
	"	433.3	-		
	легкий				
	"	15.63	0.007		
	Лесоматериалы				
	Лесоматериалы, приведенные к круглому лесу				
	"	52.11	0.024		
	Кирпич				
	тыс.шт	0.618			
	Масса конструкций и материалов				
	т.	3520.8	1.623		
	Масса надземной части (от низа перекрытия технического подполья)				
	"	2907.0	1.34		

ДОПОЛНИТЕЛЬНЫЕ ДАННЫЕ

Показатели приведены для блок-секции с рядовым элементом блокировки ЭБ-9 для условий строительства при расчетной температуре минус 30 °С, с ланточными фундаментами, однослойными несущими стеновыми панелями толщиной 30 см, со сплошными непреднапряженными плитами перекрытий, в нормах и ценах, введенных с 1.01.84г. В проекте разработаны: вариант наружных стен из трехслойных железобетонных панелей с эффективным утеплителем, вариант пустотных плит перекрытий с уменьшенным диаметром пустот, вариант безрулонной кровли, вариант преднапряженных плит перекрытий.

БЛОК-СЕКЦИЯ 5-ЭТАЖНАЯ 36 КВАРТИРНАЯ РЯДОВАЯ 1Б-2Б-3Б-3Б и 1Б-2Б-3Б-3Б (С ПОЖАРНЫМ ПРОЕЗДОМ)		ТИПОВОЙ ПРОЕКТ 75-020/1.2	Лист 2 Страница 4
Б7ЕА	СОСТАВ ПРОЕКТНОЙ ДОКУМЕНТАЦИИ	Раздел 10.1-27	Наружные трехслойные стеновые панели с гибкими связями толщиной 300, 350 мм. Рабочие чертежи изделий.
Часть 0	Общая часть		
Раздел 0-1	Общая характеристика проекта		
Часть 01	Архитектурно-строительные чертежи ниже отм. 0	Раздел 10.1-28	Наружные трехслойные стеновые панели с гибкими связями толщиной 300, 350 мм. Арматурные изделия и унифицированные узлы и детали.
Раздел 0.1-6	Здание с ленточными фундаментами		
Часть I	Архитектурно-строительные чертежи выше отм. 0	Раздел 10.1-37	Наружные стеновые панели фризовой трехслойные толщ. 300, 350 мм. Рабочие чертежи изделий.
Раздел 1-2			
Часть 2	Отопление и вентиляция		
Раздел 2-4	С радиаторами на расчетные температуры $+20^{\circ}\text{C}$, -25°C , -30°C , -35°C , -40°C	Раздел 10.1-49	Наружные стеновые панели однородной разрезки из легкого бетона толщиной 300, 350 мм. Рабочие чертежи изделий.
Часть 3	Водопровод, канализация, газопровод и водосток		
Раздел 3-4		Раздел 10.1-50	Наружные стеновые панели однородной разрезки из легкого бетона толщиной 300, 350 мм. Арматурные изделия и унифицированные узлы и детали. Общие материалы.
Часть 5	Электрооборудование		
Раздел 5-2	Вариант с электроплитами		
Раздел 5-3	Вариант с газовыми плитами	Раздел 10.1-52	Наружные трехслойные стеновые панели с гибкими связями толщиной 300, 350 мм. Рабочие чертежи изделий. Арматурные изделия.
Часть 6			
Раздел 6-2	Устройства связи и сигнализация зданий		
Часть 8	Сметы		
Часть 9	Узлы и детали	Раздел 10.1-53	Наружные стеновые панели однородной разрезки из легкого бетона толщ. 300, 350 мм. Рабочие чертежи изделий. Арматурные изделия.
Раздел 9.1-18	Узлы монтажные		
Раздел 9.1-19	Узлы монтажные		
Раздел 9.1-24	Узлы монтажные	Раздел 10.2-18	Внутренние стеновые панели при сплошных панелях перекрытий. Рабочие чертежи изделий. Арматурные изделия.
Раздел 9.2-1	Узлы общестроительные		
Раздел 9.5-1	Узлы электротехнические		
Часть 10	Изделия заводского изготовления	Раздел 10.2-19	Внутренние стеновые панели при пустотных панелях перекрытий. Рабочие чертежи изделий. Арматурные изделия.
Раздел 10.0-15	Наружные цокольные, стеновые панели трехслойные с гибкими связями толщ. 300, 350 мм		
Раздел 10.0-16	Наружные цокольные стеновые панели из легкого бетона толщ. 300, 350 мм	Раздел 10.2-20	Внутренние стеновые панели при сплошных панелях перекрытий. Рабочие чертежи изделий. Арматурные изделия.
Раздел 10.0-19	Изделия нулевого цикла при сплошных панелях перекрытий		
Раздел 10.0-20	Изделия нулевого цикла при пустотных панелях перекрытий		

БЛОК-СЕКЦИЯ 5 ЭТАЖНАЯ 36 КВАРТИРНАЯ РЯДОВАЯ
1Б-2Б-3Б-3Б и 1Б-2Б-3Б-3Б(С ПОЖАРНЫМ ПРОЕЗДОМ)

ТИПОВОЙ ПРОЕКТ
75-020/1.2

Лист 3
Страница 5

Раздел 10.2-2I	Внутренние стеновые панели при пустотных панелях перекрытий. Рабочие чертежи изделий. Арматурные изделия.	Раздел 10.4-2I	Изделия для крыши с теплым чердаком и безрулонной кровлей.
Раздел 10.3-17	Сплошные панели перекрытий с обычным армированием толщ. 160мм. Рабочие чертежи изделий. Арматурные изделия.	Раздел 10.4-25	Изделия для крыши с теплым чердаком и рулонной кровлей.
Раздел 10.3-18	Многopустотные панели перекрытий толщ. 220мм с диаметром пустот 127 мм. Рабочие чертежи изделий. Арматурные изделия.	Раздел 10.4-24	Прочие изделия. Рабочие чертежи изделий. Арматурные изделия.
Раздел 10.3-20	Многopустотные панели перекрытий. Рабочие чертежи изделий. Арматурные изделия.	Раздел 10.5-7	Перегородки при сплошных панелях перекрытий. Рабочие чертежи. Арматурные изделия.
Раздел 10.3-2I	Сплошные панели перекрытий преднапряженные толщиной 160 мм. Рабочие чертежи изделий.	Раздел 10.5-8	Перегородки при пустотных панелях перекрытий. Рабочие чертежи. Арматурные изделия.
Раздел 10.3-22	Сплошные панели перекрытий с обычным армированием толщиной 160 мм. Рабочие чертежи изделий. Арматурные изделия.	Раздел 10.6-7	Металлические изделия
		Раздел 10.7-8	Деревянные изделия
		Серия 83 Часть 10	Мусоропровод МП-3. Чертежи унифицированных камер мусороудаления УУМ1.
		Раздел 10.8-1	Общие чертежи мусоропровода
		Раздел 10.8-2	Мусоропровод МП-3. Металлические и деревянные изделия мусоропровода.
		Раздел 10.10-7	Расчеты сметной стоимости
		Раздел 10.12-16	Дополнительные железобетонные изделия для угловых и поворотных блок-секций.
		10-75-029.83	Техническая эксплуатация.

Объем проектных материалов, приведенных к формату А4 - 1016 форматок
в том числе изделий заводского изготовления 2718 форматок

В7ВА	АВТОР ПРОЕКТА	КБ по железобетону им. А.А.Якушева, Москва, Ж-88, 1-ая ул. Машиностроения дом 5
В7НА	УТВЕРЖДЕНИЕ	Госстроем РСФСР от 10.03.1978г. Постановление № 21 Введен в действие КБ по железобетону, приказ № 209 от 27/хII 1983г.
В7КА	ПОСТАВЩИК	ЦИП, 125878, Москва А-445, Смольная ул. 22

Инв. № 19232
Катал. л. № 049176