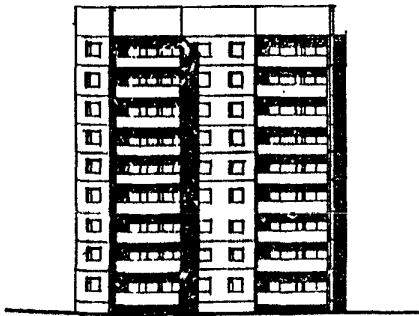
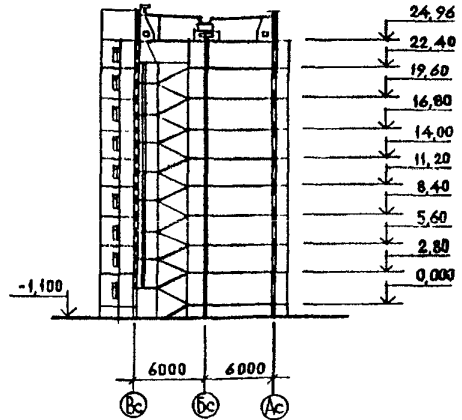


<p><b>СССР</b></p>	<p>СТРОИТЕЛЬНЫЙ КАТАЛОГ ЧАСТЬ 2</p> <p>ТИПОВЫЕ ПРОЕКТЫ ПРЕДПРИЯТИЙ, ЗДАНИЙ И СООРУЖЕНИЙ</p>	<p>ТИПОВОЙ ПРОЕКТ 75-011/1.2</p> <p>У.Д.К. 728.2.011.269:691-413</p>
	<p><b>ЦИТП</b></p> <p>БЛОК-СЕКЦИЯ 9-ЭТАЖНАЯ 36 КВАРТИРНАЯ УГЛОВАЯ ПРАВАЯ 2Б-2Б-3Б-3А</p>	<p><b>ОХСН</b></p> <p>На 2-х листах На 4-х страницах Страница I</p>
<p>ДЕКАБРЕЬ 1983</p>		

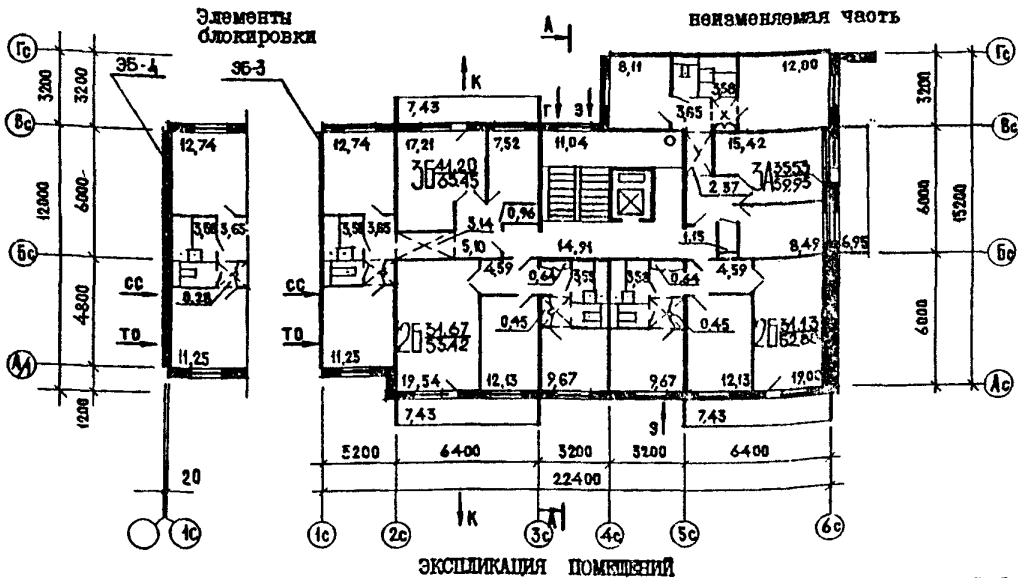
ФАСАД ГС-6С



РАЗРЕЗ А-А



ПЛАН ТИПОВОГО ЭТАЖА



ЭКСПЛИКАЦИЯ ПОМЕЩЕНИЙ

Квартиры (тип)	Количество	ПЛОЩАДЬ, м <sup>2</sup>	
		ЖИЛАЯ	ОБЩАЯ
Двухкомнатные 2Б	9	31.13	52.88
Двухкомнатные 2Б	9	31.67	53.42
Трехкомнатные 3А	9	35.53	59.95
Трехкомнатные 3Б	9	41.20	65.43
Средняя площадь квартир		34.88	57.92

БЛОК-СЕКЦИЯ 9-ЭТАЖНАЯ 36 КВАРТИРНАЯ УГЛОВАЯ ПРАВАЯ 2Б-2Б-3Б-3А	ТИПОВОЙ ПРОЕКТ 75-011/1.2	Лист I Страница 2
---	------------------------------	----------------------

<p><b>D2BA</b> СТРОИТЕЛЬНЫЕ КОНСТРУКЦИИ И ИЗДЕЛИЯ</p> <p>Конструктивная схема с поперечными и продольными несущими стенами и ограждаем панелями перекрытий по трем сторонам.</p> <p>Фундаменты - ленточные по серии I.112-5 вып.0;2;4</p> <p>Типоразмеров - 8</p> <p>Стены наружные - однослойные керамзитобетонные панели толщ.300,350мм(вариант трехслойные железобетонные панели с эффективным утеплителем)</p> <p>Типоразмеров - 16</p> <p>Перекрытия - сборные железобетонные не-преднапряженные плоские панели толщ.160мм (вариант - сборные железобетонные многослойные панели с диаметром пустот 127 мм толщ.220мм)</p> <p>Типоразмеров - 10</p> <p>Перегородки - сборные гипсобетонные толщ.80 мм</p> <p>Типоразмеров - 13</p> <p>Санузлы - объемные железобетонные сантехкабины по серии I.188-5</p> <p>Типоразмеров - 1</p> <p>Лестницы - сборные железобетонные площадки и марши с лицевыми поверхностями из шиферного мозаичного слоя по серии 75, I.151-I вып.1</p> <p>Типоразмеров - 3</p> <p>Лоджии - сборные железобетонные плиты</p> <p>Типоразмеров - 2</p> <p>Ограждения - армоцементные (вариант асбестоцементные, армостекло, из профилированных листов алюминия, бетонная панель)</p> <p>Типоразмеров - 2</p> <p>Шахта лифтовая - железобетонные блоки по серии I.189-6 вып.2</p> <p>Типоразмеров - 2</p> <p>Покровы-сборные оплошные керамзитобетонные панели толщ.250 мм(вариант - сборные трехслойные железобетонные панели с эффективным утеплителем толщ.250мм)</p> <p>Типоразмеров - 7</p> <p>Крыша - с теплым проходным чердаком, водосток - внутренний.</p> <p>Кровля - рулонная 4-х слойная (вариант безрулонная)</p> <p>Двери наружные по серии I.136-II альбом I, остекленные и щитовые</p> <p>Типоразмеров - 3</p> <p>Двери внутренние - щитовой конструкции по серии I.136-I0</p> <p>Типоразмеров - 4</p>	<p>Окна - со створенными переплетами по серии I.136.5-16 вып.1.2 (вариант с раздельными переплетами)</p> <p>Вариант с тройным остеклением по серии I.136.5-17 с остеклопакетами с I.136.5-18</p> <p>Типоразмеров - 5</p> <p>Ветроустойчивое оборудование - клапанные, шкафы, авторесолы по серии I.172-4.</p> <p>Полы - линолеум (вариант - паркет, дощатые, в кухнях линолеум) в санузлах - керамическая плитка.</p> <p>Найбольшая масса монтажного элемента (панель перекрытия) - 7,8 т.</p> <p><b>И5УА</b> ОТДЕЛКА НАРУЖНАЯ</p> <p>Заводская отделка панелей наружных стен</p> <p><b>ВНУТРЕННЯЯ</b></p> <p>В комнатах, прихожих - оклейка обоями повышенного качества, в кухнях и уборных - масляная покраска панелей на высоту 1,8м, обшивки стен над кухонным рядом глазурованной плиткой на высоту 0,8м., в ваннх комнатах - панель из глазурованной плитки высотой 1,8м, выше масляная окраска.</p> <p><b>С3ДА</b> ИНЖЕНЕРНОЕ ОБОРУДОВАНИЕ</p> <p>Водопровод - хозяйственно-питьевой, расчетный напор у основания стояков 36м.</p> <p>Канализация - хозяйственно-фекальная в городскую сеть, водосток внутренний.</p> <p>Отопление - водяное центральное система однетрубная с радиаторами типа "M140-A" для расчетных температур - 20°C, -25°C -30°C, -35°C, -4°C.</p> <p>Температура теплоносителя - 105-70°C.</p> <p>Вентиляция - естественная</p> <p>Горячее водоснабжение - от внешней сети</p> <p>Расчетный напор у основания стояков 36 м.</p> <p>Газоснабжение-от внешней сети к кухонным плитам.</p> <p>Электроснабжение - от внешней сети: напряжение 220/380В.</p> <p>Освещение - лампами накаливания</p> <p>Устройства связи - радиотрансляция, коллективные телеантенны, телефонные вводы</p> <p>Лифт - пассажирский, грузоподъемностью 320 кг</p> <p>Мусоропровод - с камерой на I этаже со смежным контейнером.</p> <p><b>С2КВ</b> ОСНАЩЕНИЕ ЗДАНИЯ</p> <p>Оборудование кухни и санузлов - газовые плиты (вариант - электроплиты) мойки, унитазы, ванны, умывальники</p>
<p><b>J30B</b> СКОРОСТНОЙ НАПОР ВЕТРА - <math>\frac{45 \text{ кгс/м}^2}{0.44 \text{ кПа}}</math></p> <p><b>R2C0</b> СТЕПЕНЬ ОГНЕСТОЙКОСТИ - вторая</p> <p><b>И1ВD</b> РАСЧЕТНАЯ ТЕМПЕРАТУРА НАРУЖНОГО ВОЗДУХА между 20, 25, 30, 35, 40°C.</p> <p><b>G2DD</b> КЛИМАТИЧЕСКИЙ РАЙОН И ПОДРАЙОНЫ СССР - III, IV, VБ, VВ и VI</p>	<p><b>J3NB</b> ВЕС СНЕГОВОГО ПОКРОВА - <math>\frac{150 \text{ кгс/м}^2}{1.47 \text{ кПа}}</math></p> <p><b>G1BP</b> ОРИЕНТАЦИЯ - широтная</p> <p><b>G2KB</b> ИНЖЕНЕРНО-ГЕОЛОГИЧЕСКИЕ УСЛОВИЯ - обычные</p>

БЛОК-СЕКЦИЯ 9-ЭТАЖНАЯ 36 КВАРТИРНАЯ УГЛОВАЯ ПРАВАЯ 2Б-2Б-3Б-3А	ТИПОВОЙ ПРОЕКТ 75-011/1.2	Лист 2 Страница 3
---	------------------------------	----------------------

Наименование	Всего	На 1м2 привед. общей площад.	Наименование	Всего	На 1м2 привед. общей площад.
<b>V1IA</b> СТОИМОСТЬ			<b>V4KA</b> ЭКСПЛУАТАЦИОННЫЕ ПОКАЗАТЕЛИ		
<b>V1IB</b> Общая сметная стоимость	тыс.руб 206.03	0.095	<b>V4KI</b> РАСХОД		
в том числе:			Воды холодной	л/с 1.00	
<b>V1IL</b> строительно-монтажных работ	" 200.32	0.092	горячей	1.40	
<b>V1IO</b> оборудования	" 5.71		<b>V4KI</b> Канализационные стоки		
<b>V1JA</b> ТРУДОЕМКОСТЬ			Тепла	ккал/ч 316146	
<b>V1JF</b> Построечные трудовые затраты чел.дн.	40П.25 1.85		в том числе:	кгт 356,73	
<b>V1KA</b> РАСХОДЫ			на отопление	" 139853	
<b>V1KB</b> Расход строительных материалов				162.23	
Цемент	т. 513.98	0.24	на горячее водоснабжение	" 176293	
Цемент приведенный к марке М-400	" 513.98	0.24		204.5	
В том числе:			тепла на отопление 1 м2 общей площади	" 67.3	
на оборные изделия	" 488.33			0.078	
Сталь	" 42.73	0.019	<b>V4KJ</b> Газ	м3/ч 9.6	
Сталь, приведенная к классам А1 и С 38/23	" 52.30	0.024	<b>V4KK</b> Потребная электрическая мощность	квт 32.8	
в том числе:			Эксплуатационные затраты	руб/год 15757 7,26	
на оборные изделия	" 48.10	-	<b>ТЕХНИЧЕСКИЕ ХАРАКТЕРИСТИКИ</b>		
Бетон и железобетон	м3 1648.55	0.76	<b>G3MB</b> Объем строительный	м3 7909.42	3,65
В том числе:			В том числе:		
монолитный	" 23.13		подземной части	" 57.41	
тяжелый	" 4.26		Площадь застройки	м2 312.58	
легкий	" 1194.4		приведенная общая	" 2169.21	
оборный:	" 426.76		общая	" 2077.10	
тяжелый	" 59.85	0.03	Жилая	" 1247.66	0,57
легкий	" 85.52	0.039	Летних помещений	" 263.15	
Лесоматериалы	тыс.шт. 2.520				
Лесоматериалы; приведенные к круглому лесу	" 85.52	0.039			
Кирпич	тыс.шт. 2.520				
Масса конструкций и материалов	т. 3396.05	1.57			
Масса надземной части (от низа перекрытия технического подполья)	" 2962.37	1.37			

## ДОПОЛНИТЕЛЬНЫЕ ДАННЫЕ

Показатели приведены для блок-секции с рядовым элементом блокировки ЭБ-3 для условий строительства при расчетной температуре минус 30°C, с ленточными фундаментами, однослойными несущими стеновыми панелями толщиной 30 см, со оловянными непренапряженными плитами перекрытий, с теплым проходным чердаком и рулонной кровлей, в нормах и ценах, введенных с 1.01.69 г.

В проекте разработаны: вариант наружных стен из трехслойных железобетонных панелей с эффективными утеплителями, вариант пустотных плит перекрытий с уменьшенным диаметром пустот, вариант безрулонной кровли,

вариант преднапряженных плит перекрытий

