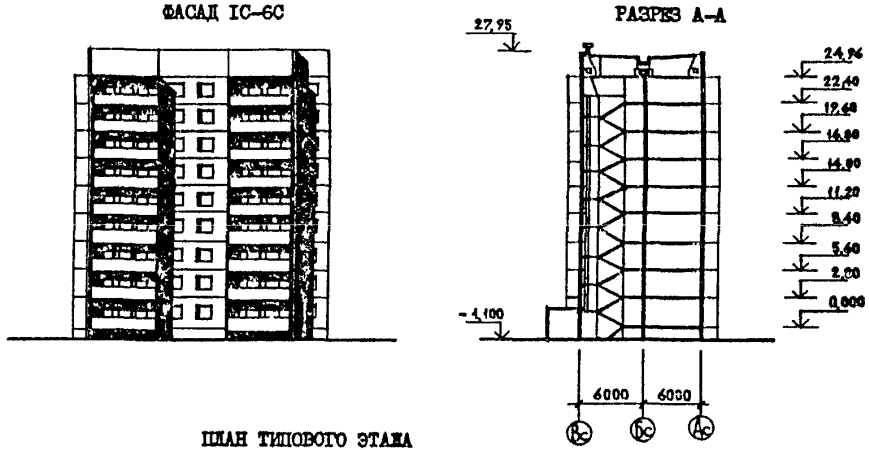
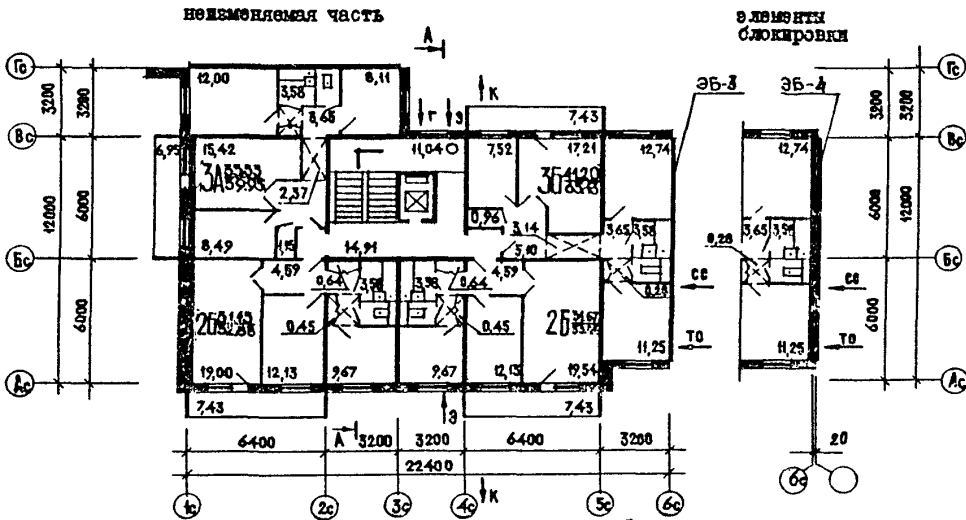


<p>СССР</p>	<p>СТРОИТЕЛЬНЫЙ КАТАЛОГ ЧАСТЬ 2</p> <p>ТИПОВЫЕ ПРОЕКТЫ ПРЕДПРИЯТИЙ, ЗДАНИЙ И СООРУЖЕНИЙ</p>	<p>ТИПОВОЙ ПРОЕКТ 75-010/1.2</p> <p>УДК 728.2.011.269:691-413</p>
	<p>ЦИТП</p> <p>БЛОК-СЕКЦИЯ 9-ЭТАЖНАЯ 36 КВАРТИРНАЯ УГЛОВАЯ ЛЕВАЯ 2Б-2Б-3Б-3А</p>	<p>ОХСН</p> <p>На 2-х листах На 4-х страницах Страница I</p>
<p>ДЕКАБРЬ 1983</p>		



ПЛАН ТИПОВОГО ЭТАЖА



ЭКСПЛИКАЦИЯ ПОМЕЩЕНИЙ

квартиры (тип)	Количество	Площадь, м ²	
		жилая	общая
Двухкомнатные 2Б	9	31.13	52.88
Двухкомнатные 2Б	9	31.87	53.42
Трехкомнатные 3А	9	35.53	59.95
Трехкомнатные 3Б	9	41.20	65.43
Средняя площадь квартир		34.88	57.92

БЛОК-СЕКЦИЯ 9-ЭТАЖНАЯ 36 КВАРТИРНАЯ УГЛОВАЯ ЛЕВАЯ 2Б-2Б-3Б-3А	ТИПОВОЙ ПРОЕКТ 75-010/1.2	Лист I Страница 2
--	------------------------------	----------------------

D2BA СТРОИТЕЛЬНЫЕ КОНСТРУКЦИИ И ИЗДЕЛИЯ

Конструктивная схема с поперечными и продольными несущими стенами и опирающимися панелями перекрытий по трем сторонам.

Фундаменты - ленточные по серии I.112-5 вып.0;2;4

Типоразмеров - 8
Стены наружные - однослойные керамзитобетонные панели толщ.300,350мм(вариант трехслойные железобетонные панели с эффективным утеплителем)

Типоразмеров - 16

Перекрытия - сборные железобетонные не-преднапряженные плоские панели толщ. 160мм(вариант -сборные железобетонные многопустотные панели с диаметром пустот 127 мм толщ. 220 мм)

Типоразмеров - 10

Перегородки - сборные гипсобетонные толщ. 80 мм

Типоразмеров - 13
Санузлы - объемные железобетонные сантехкабины по серии I.188-5

Типоразмеров - 1

Лестницы - сборные железобетонные площадки и марши с лицевыми поверхностями из шлифованного мозаичного слоя по серии 75.1.151-I вып.1

Типоразмеров - 3

Лоджии - сборные железобетонные плиты

Типоразмеров - 2

Ограждения - армоцементные (вариант асбоцементные, армостекло, из профилированных листов алюминия, бетонная панель)

Типоразмеров - 2

Шахта лифтовая - железобетонные блоки по серии I.189-6 вып.2

Типоразмеров - 2

Покрытие-сборные сплошные керамзитобетонные панели толщ. 250 мм(вариант-сборные трехслойные железобетонные панели с эффективным утеплителем толщ.250 мм)

Типоразмеров - 7

Крыша - с теплым проходным чердаком, водосток - внутренний.

Кровля - рулонная 4-х слойная (вариант безрулонная)

Двери наружные по серии I.136-II альбом I, остекленные и щитовые

Типоразмеров - 3

Двери внутренние - щитовой конструкция по серии I.136-10

Типоразмеров - 4

H5UA

C3DA

C2ED

Окна - со спаренными переплетами по серии I.136.5-16 вып.1,2(вариант с раздельными переплетами)

Вариант с тройным остеклением по серии I.136.5-17 в со стеклопакетами I.136.5-18

Типоразмеров - 5

Встроенное оборудование - кладовые, шкафы, антресоли по серии I.172-4.

Полы - линолеум (вариант - паркет, деревянные, в кухнях линолеум) в санузлах - керамическая плитка.

Наибольшая масса монтажного элемента (панель перекрытия) - 7.8 т.

ОТДЕЛКА НАРУЖНАЯ

Заводская отделка панелей наружных стен ВНУТРЕННЯЯ

В комнатах, передних - оклейка обоями повышенного качества, в кухнях и уборных - масляная покраска панелей на высоту 1,8м., облицовка стен над кухонным рядом глазурованной плиткой на высоту 0.6м. в ванных комнатах - панель из глазурованной плитки высотой 1,8м., выше масляная окраска.

ИНЖЕНЕРНОЕ ОБОРУДОВАНИЕ

Водопровод - хозяйственно-питьевой расчетный напор у основания стояков 36м.

Канализация - хозяйственно- фекальная в городскую сеть, водосток внутренний.

Отопление - водяное центральное система однотрубная с радиаторами типа "M140-40" для расчетных температур - 20°C, -25°C -30°C, -35°C, -40°C.

Температура теплоносителя - 105-70°C.

Вентиляция - естественная

Горячее водоснабжение - от внешней сети Расчетный напор у основания стояков 36 м.

Газоснабжение от внешней сети к кухонным плитам.

Электроснабжение - от внешней сети: напряжение 220/380В.

Освещение - лампами накаливания

Устройства связи - радиотрансляция, коллективные телефонные входы Лифт - пассажирский, грузоподъемность 320 кг

Мусоропровод - с камерой на I этаже со сменным контейнером.

ОСНАЩЕНИЕ ЗДАНИЯ

Оборудование кухонь и санузлов - газовые плиты (вариант - электроплиты) мойки, унитазы, ванны, умывальники

J30B	СКОРОСТНОЙ НАПОР ВЕТРА	45 кгс/м ² 0.44 кПа
R2CO	СТЕПЕНЬ ОГНЕСТОЙКОСТИ	- вторая
M1BD	РАСЧЕТНАЯ ТЕМПЕРАТУРА НАРУЖНОГО ВОЗДУХА	минус 20, 25, 30, 35, 40°C
G2DD	КЛИМАТИЧЕСКИЙ РАЙОН И ПОДРАЙОНЫ СССР -	Ш, IV, ПБ, ПВ и ПГ

J3NB	ВЕС СНЕГОВОГО ПОКРОВА	150 кгс/м ² 1.47 кПа
G1BF	ОРИЕНТАЦИЯ	- широтная
G2EE	ИНЖЕНЕРНО-ГЕОЛОГИЧЕСКИЕ УСЛОВИЯ	- обычные

БЛОК-СЕКЦИЯ 9 ЭТАЖНАЯ 36 КВАРТИРНАЯ УГЛОВАЯ ЛЕВАЯ 2Б-2Б-3Б-3А	ТИПОВОЙ ПРОЕКТ 75-010/1.2	Лист 2 Страница 3
--	------------------------------	----------------------

Наименование		Всего	На 1м2 привед. общей площади	Наименование		всего	На 1м2 привед. общей площади
V1IA	СТОИМОСТЬ			V4KA	ЭКСПЛУАТАЦИОННЫЕ ПОКАЗАТЕЛИ		
V1IB	Общая сметная стоимость	тыс.руб 206.03	0.095	V4KH	РАСХОД Воды холодной горячей	л/с 1.00 1.40	
V1IL	В том числе: строительно-монтаж- ных работ	" 200.32	0.092	V4KI	Канализационные стоки		
V1IO	оборудования	" 5.71		V4KM	Тепла	ккал/ч кВт 316146 366.73	
V1JA	ТРУДОЕМКОСТЬ				в том числе:		
V1JF	Построечные трудозатраты	чел.дн 4011.25	1,85		на отопление	" 133853 162.23	
V1KA	РАСХОДЫ				на горячее водоснабжение	" 176293 204.5	
V1KB	Расход строитель- ных материалов				тепла на отопление 1 м2 общей площади	" 67.3 0.078	
	Цемент	т. 513.98	0.24	V4KJ	Газа	м3/ч 9.6	
	Цемент приведен- ный к марке М-400	" 513.98	0.24	V4KK	Потребная электрическая мощность	квт 32.8	
	в том числе: на сборные изделия	" 488.33			Эксплуатационные затраты	руб/год 15757 7,26	
	Сталь	" 42.73	0.019		ТЕХНИЧЕСКИЕ ХАРАКТЕРИСТИКИ		
	Сталь, приведенная к классам А1 и С 38/23	" 52.30	0.024	D3MB	Объем строительный	м3 7909.42 3,65	
	в том числе: на сборные изделия	" 48.10	-		в том числе: подземной части	" 57.41	
	Бетон и железобетон	м3 1648.55	0.76	D3OC	Площадь застройка	м2 312.58	
	в том числе:			D3OI	приведенная общая	" 2169.21	
	моновитный	" 23.13		D3OB	Общая	" 2077.10	
	тяжелый	" 4.26		D3OK	Жилая	" 1247.66 0.57	
	легкий	" 1194.4			Летних помещений	" 263.15	
	осборный:	" 426.76					
	тяжелый	" 59.85	0.03				
	легкий	" 85.52	0.039				
	Лесоматериалы	тыс.шт. 2.520					
	Лесоматериалы, приведенные к круглому лесу	" 85.52	0.039				
	Кирпич	тыс.шт. 2.520					
	Масса конструкций и материалов	т. 3396.05	1.57				
	Масса надземной части (от низа перекрытия техни- ческого подполья)	" 2962.37	1.37				

ДОПОЛНИТЕЛЬНЫЕ ДАННЫЕ

Показатели приведены для блок-секции с рядовым элементом блокяровки ЭБ-3 для условий строительства при расчетной температуре минус 30°С с ленточными фундаментами, однослойными наружными отенными панелями толщиной 30 см, со сплошными непрямоугольными плитами перекрытий, с теплым проходным чердаком и рулонной кровлей, в нормах и ценах, введенных с 01.01.69г.

В проекте разработки: вариант наружных стен из трехслойных железобетонных панелей с эффективным утеплителем, вариант пустотных плит перекрытий с уменьшенным диаметром пустот, вариант безрулонной кровли, вариант прямоугольных плит перекрытий.

БЛОК-СЕКЦИЯ 9-ЭТАЖНАЯ 36 КВАРТИРНАЯ УГЛОВАЯ ЛЕВАЯ 2Б-2Б-3Б-3А	ТИПОВОЙ ПРОЕКТ 75-010/1.2	Лист 2 Страница 4
--	------------------------------	----------------------

В7БА	СОСТАВ ПРОЕКТНОЙ ДОКУМЕНТАЦИИ	Раздел 10.1-50	Наружные стеновые панели однорядной разрезки из легкого бетона толщиной 300, 350 мм. Арматурные изделия и унифицированные узлы и детали. Общие материалы.
	Часть 0 Общая часть		
	Раздел 0-1 Общая характеристика проекта		
	Часть 01 Архитектурно-строительные чертежи выше отм. 0		
	Раздел 0.1-6 Здание с ленточными фундаментами	Раздел 10.2-18, 20	Внутренние стеновые панели при сплошных панелях перекрытий. Рабочие чертежи изделий. Арматурные изделия.
	Часть 1 Архитектурно-строительные чертежи выше отм. 0		
	Раздел 1-2	Раздел 10.2-19, 21	Внутренние стеновые панели при пустотных панелях перекрытий. Рабочие чертежи изделий. Арматурные изделия.
	Часть 2 Отопление и вентиляция		
	Раздел 2-4 С радиаторами на расчетные температуры -20°C, -25°C, -30°C, -35°C, -40°C.	Раздел 10.3-17	Сплошные панели перекрытий с обочным армированием толщ. 160мм. Рабочие чертежи изделий. Арматурные изделия.
	Часть 3 Водопровод, канализация, газопровод и водосток		
	Раздел 3-4	Раздел 10.3-18, 20	Многопустотные панели перекрытий толщ. 220мм с диаметром пустот 127мм. Рабочие чертежи изделий. Арматурные изделия.
	Часть 5 Электрооборудование		
	Раздел 5-3 Вариант с электроплитами	Раздел 10.3-21	Сплошные панели перекрытий преднапряженные толщиной 160мм. Рабочие чертежи изделий. Арматурные изделия.
	Раздел 5-4 Вариант с газовыми плитами		
	Часть 6	Раздел 10.4-21	Изделия для крыши с теплым чердаком и бездульной кровлей.
	Раздел 6-2 Устройства связи и сигнализации зданий	Раздел 10.4-24	Прочие изделия. Рабочие чертежи изделий. Арматурные изделия.
	Часть 8 Сметы	Раздел 10.4-25	Изделия для крыши с теплым чердаком и/дульной кровлей.
	Часть 9 Узлы и детали	Раздел 10.5-7	Перегородки при сплошных панелях перекрытий. Рабочие чертежи. Арматурные изделия.
	Раздел 9.1-18, 19, 24 Узлы монтажные	Раздел 10.5-8	Перегородки при пустотных панелях перекрытий. Рабочие чертежи. Арматурные изделия.
	Раздел 9.2-1 Узлы общестроительные	Раздел 10.6-7	Металлические изделия.
	Раздел 9.5-1 Узлы электротехнические	Раздел 10.7-8	Деревянные изделия.
	Часть 10 Изделия заводского изготовления	Раздел 10.10-7	Расчет сметной стоимости
	Раздел 10.0-15 Наружные цокольные стеновые панели трехслойные с гибкими связями толщ. 300, 350 мм	Раздел 10.3-22	Сплошные панели перекрытий толщ. 160мм. Рабочие чертежи изделий. Арматурные изделия.
	Раздел 10.0-16 Наружные цокольные стеновые панели из легкого бетона толщ. 300, 350мм	Раздел 10.12-16	Дополнительные изделия. Рабочие чертежи изделий. Арматурные изделия.
	Раздел 10.0-19 Изделия нулевого цикла при сплошных панелях перекрытий.	Серия 83	
	Раздел 10.0-20 Изделия нулевого цикла при пустотных панелях перекрытий.	Раздел 10.8-1	Мусоропровод МП-3. Общие чертежи мусоропровода
	Раздел 10.1-27 Наружные трехслойные стеновые панели с гибкими связями толщиной 300, 350 мм. Рабочие чертежи изделий.	Раздел 10.8-2	Металлические и деревянные изделия мусоропровода.
	Раздел 10.1-28 Наружные трехслойные стеновые панели с гибкими связями толщиной 300, 350мм. Арматурные изделия и унифицированные узлы и детали	10-75-029.83	Техническая эксплуатация
	Раздел 10.1-37 Наружные стеновые панели трехслойные толщ. 300, 350 мм. Рабочие чертежи изделий.		
	Раздел 10.1-49 Наружные стеновые панели однорядной разрезки из легкого бетона толщиной 300, 350 мм. Рабочие чертежи изделий.		
	Объем проектных материалов, приведенных к формату И1	4192 -	форматок
	в том числе изделий заводского изготовления	3486 -	форматок
В7БА	АВТОР ПРОЕКТА	КБ по железобетону им. А.А. Якушева, Москва, Б-88, 1-ая ул. Машиностроения дом 3	
В7БА	УТВЕРЖДЕНИЕ	Госстроем РСФСР от 10.03.1978г. Постановление № 21 Введен в действие КБ по железобетону, приказ № 13 от 2.03.1983г.	
В7КА	ПОСТАВЩИК	ЦИП, 125878, Москва А-445, Смоленская ул. 22	

/ Г.М. МЕЖЕНЕР ПРОЕКТА Шашкина В. ЗАЩЕП
И - АРХИТЕКТОР ПРОЕКТА Смирнов П. СТУПАНЕНКО

УТВЕРЖДЕНЫ КБ ПО ЖЕЛЕЗОБЕТОНУ ИМ. А.А. ЯКУШЕВА
СЕРГОВ

Инв. № 19099
Катал. л. № 048891