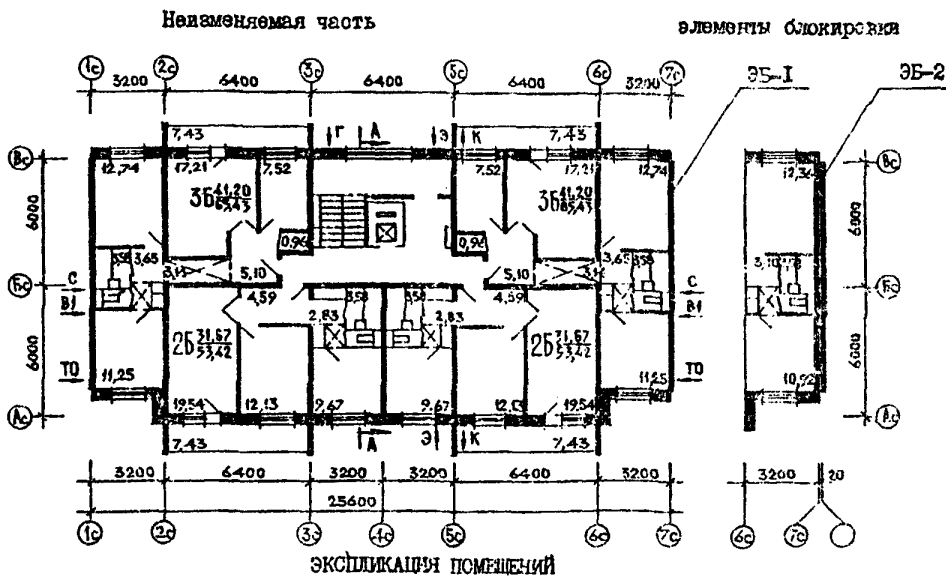
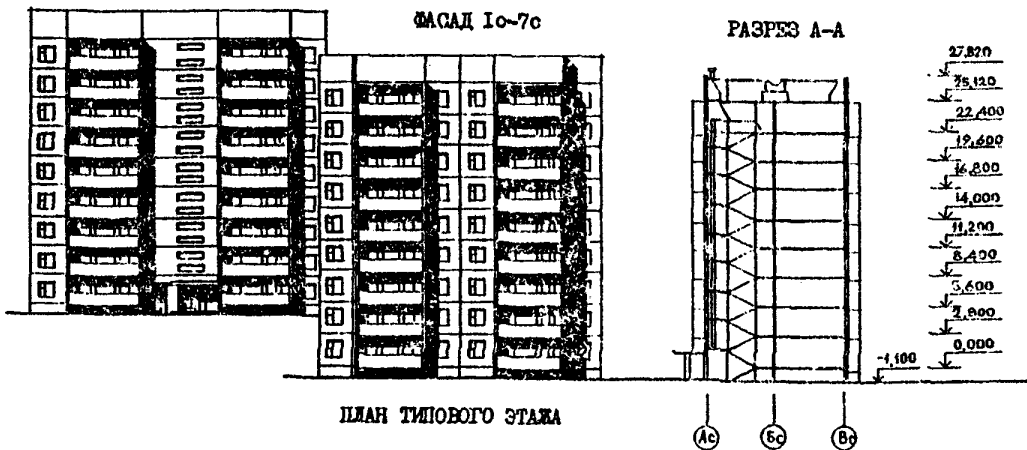


| | | |
|--------------------------|--|--|
| <p>СССР</p> | <p>СТРОИТЕЛЬНЫЙ КАТАЛОГ ЧАСТЬ 2 ТИПОВЫЕ ПРОЕКТЫ ПРЕДПРИЯТИЙ, ЗДАНИЙ И СООРУЖЕНИЙ</p> | <p>ТИПОВОЙ ПРОЕКТ 75-07/1.2 У.Д.К. 728.2.011.269:691-413</p> |
| <p>ЦИТП</p> | <p>БЛОК-СЕКЦИЯ 9-ЭТАЖНАЯ 36 КВАРТИРНАЯ РЯДОВАЯ 2Б-2Б-3Б-3Б</p> | <p>ОХСН</p> |
| <p>СЕНТЯБРЬ 1983</p> | | <p>На 2-х листах На 4-х страницах Страница I</p> |

ФАСАД 7с-1о



| Квартиры (тип) | Количество | ПЛОЩАДИ, м ² | |
|-------------------------|------------|-------------------------|-------|
| | | жилая | общая |
| Двухкомнатные 2Б | 18 | 31,67 | 63,42 |
| Трехкомнатные 3Б | 18 | 41,20 | 65,43 |
| Средняя площадь квартир | | 36,44 | 59,43 |

| | | |
|--|-----------------------------|----------------------|
| БЛОК-СЕКЦИЯ 9-ЭТАЖНАЯ 36 КВАРТИРНАЯ РЯДОВАЯ 2Б-2Б-3Б-3Б | ТИПОВОЙ ПРОЕКТ 75-07/1.2 | Лист I Страница 2 |
|--|-----------------------------|----------------------|

| | |
|--|---|
| <p>D2BA СТРОИТЕЛЬНЫЕ КОНСТРУКЦИИ И ИЗДЕЛИЯ</p> <p>Конструктивная схема с поперечными и продольными несущими стенами и опиранием панелей перекрытий по трем сторонам.</p> <p>Фундаменты - ленточные по серии I.II2-5 вып.0;2;4</p> <p>Типоразмеров - 6</p> <p>Стены наружные - однослойные керамзитобетонные панели толщ.300,350 мм (вариант трехслойные железобетонные панели с эффективным утеплителем)</p> <p>Типоразмеров - 6</p> <p>Стены внутренние - сборные железобетонные плоские панели кассетного изготовления толщ. 160 мм</p> <p>Типоразмеров - 12</p> <p>Перекрытия - сборные железобетонные предварительно напряженные плоские панели толщ. 160 мм (вариант - сборные железобетонные многонестные панели с диаметром пустот 127 мм толщ. 220 мм)</p> <p>Типоразмеров - 5</p> <p>Перегородки - сборные гипсобетонные толщ.80 мм</p> <p>Типоразмеров - 9</p> <p>Санузлы - объемные железобетонные сантехкабины по серии I.I88-5</p> <p>Типоразмеров - 2</p> <p>Лестницы - сборные железобетонные площадки и марши с лицевыми поверхностями из шлифованного мозаичного слоя по серии 75, I.I5I-I вып.I</p> <p>Типоразмеров - 4</p> <p>Лоджии - сборные железобетонные плиты</p> <p>Типоразмеров - I</p> <p>Ограждения - армоцементные (вариант асбоцементные, армоплекс, из профилированных листов алюминия, бетонная панель)</p> <p>Типоразмеров - 2</p> <p>Шахта лифтовая - железобетонные блоки по серии I.I89-6 вып.2</p> <p>Типоразмеров - 3</p> <p>Покрытие - сборные опилочные керамзитобетонные панели толщ. 250 мм (вариант - сборные трехслойные железобетонные панели с эффективным утеплителем толщ. 250 мм)</p> <p>Типоразмеров - 5</p> <p>Крыша - с теплым проходным чердаком, водосток - внутренний.</p> <p>Кровля - рулонная 4-х слойная (вариант безрулонная)</p> <p>Двери входные по серии I.I36-II альбом I, остекленные и щитовые</p> <p>Типоразмеров - I</p> <p>Двери внутренние - щитовой конструкцией по серии I.I36-I0</p> <p>Типоразмеров - 2</p> | <p>Окна - с раздельными переплетами по серии I.I36.5-16 вып.I,2 (вариант со спаренными переплетами)</p> <p>Вариант с тройным остеклением по серии I.I36.5-17 и со стеклопакетами с I.I36.5-18</p> <p>Типоразмеров - 6</p> <p>Встроенное оборудование - кладовые, шкафы, антресоли по серии I.I72-4</p> <p>Полы - линолеум (вариант - паркет, дощатые, в кухнях линолеум) в санузлах - керамическая плитка.</p> <p>Наибольшая масса монтажного элемента (панель перекрытия) - 7.8 т.</p> |
| <p>H5UA ОТДЕЛКА НАРУЖНАЯ</p> <p>Заводская отделка панелей наружных стен</p> <p>ВНУТРЕННЯЯ</p> <p>В комнатах передних - оклейка обоями повышенного качества, в кухнях и уборных - масляная покраска панелей на высоту I,8м, обшивка стен над кухонным рядом глазурованной плиткой на высоту 0,6м, в ваннх комнатах - панель из глазурованной плитки высотой I,8м., выше масляная окраска.</p> | <p>C3CA ИНЖЕНЕРНОЕ ОБОРУДОВАНИЕ</p> <p>Водопровод - хозяйственно-питьевой расчетный напор у основания стояков 36 м.</p> <p>Канализация - хозяйственно-фекальная в городскую сеть, водосток внутренний.</p> <p>Отопление - водяное центральное система одноконтурная с радиаторами типа "M140-A0" для расчетных температур - 20°C, -25°C, -30°C, -35°C, -40°C.</p> <p>Температура теплоносителя - 105-70°C.</p> <p>Вентиляция - естественная</p> <p>Горячее водоснабжение - от внешней сети</p> <p>Расчетный напор у основания стояков 36 м.</p> <p>Газоснабжение от внешней сети к кухонным плитам</p> <p>Электроснабжение - от внешней сети: напряжение 220/380В.</p> <p>Освещение - лампами накаливания</p> <p>Устройства связи - радиотрансляция, коллективные телефоны, телефонные входы</p> <p>Лифт - пассажирский, грузоподъемностью 320 кг</p> <p>Мусоропровод - с камерой на I этаже со сменным контейнером.</p> |
| <p>J30B СКОРОСТНОЙ НАПОР ВЕТРА <u>45 кгс/м²</u> 0.44 кПа</p> <p>R2C0 СТЕПЕНЬ ОГНЕСТОЙКОСТИ - вторая</p> <p>N1BD РАСЧЕТНАЯ ТЕМПЕРАТУРА НАРУЖНОГО ВОЗДУХА минус 20, 25, 30, 35, 40°C</p> <p>G2DD КЛИМАТИЧЕСКИЙ РАЙОН И ПОДРАЙОНЫ СССР Ш, IВ, IБ, IВ, IВ и ПГ</p> | <p>J3NB ВЕС СНЕГОВОГО ПОКРОВА <u>150 кгс/м²</u> I.47 кПа</p> <p>G1BF ОРИЕНТАЦИЯ - широтная</p> <p>G2EE ИНЖЕНЕРНО-ГЕОЛОГИЧЕСКИЕ УСЛОВИЯ - обычные</p> |

| БЛОК-СЕКЦИЯ 9-ЭТАЖНАЯ 36 КВАРТИРНАЯ РЯДОВАЯ 2Б-2Б-3Б-3Б | | | | ТИПОВОЙ ПРОЕКТ 75-07/1.2 | | Лист 2 Страница 3 | |
|--|--|--|-------|-----------------------------|---|--|------------------|
| Наименование | Всего | На 1 м ² привед. общей площади | | Наименование | Всего | На 1 м ² привед. общей площади | |
| V1IA | СТОИМОСТЬ | | V4KA | ЭКСПЛУАТАЦИОННЫЕ ПОКАЗАТЕЛИ | | | |
| V1IB | Общая сметная стоимость | тыс.руб 201.2 | 0.09 | V4KH | РАСХОД | | |
| V1IL | в том числе: строительно-монтажных работ | " 195.49 | 0.087 | V4KI | Воды холодной горячей | л/с | 1.03 1.40 |
| V1IO | оборудования | " 5.71 | - | V4KN | Канализационные стоки | | - |
| V1JA | ТРУДОЕМКОСТЬ | | | | Тепла | ккал/ч квт | 300974 349.13 |
| V1JF | Поостроечные трудовые затраты | чел.дн 4102.57 | 1.84 | | в том числе: на отопление | " | 124681 |
| V1KA | РАСХОДЫ | | | | | " | 144.63 |
| V1KB | Расход строительных материалов | | | | на горячее водоснабжение | " | 176293 |
| | Цемент | т. 505.4 | 0.23 | | тепла на отопление 1 м ² общей площади | " | 58.34 |
| | Цемент приведенный к марке М-400 | " 505.4 | 0.23 | V4KJ | Газ | м ³ /ч | 9 |
| | в том числе: на сборные изделия | " 471.0 | | V4KK | Потребная электрическая мощность | квт | 42.1 |
| | Сталь | " 40.30 | 0.021 | | Эксплуатационные затраты | руб/год | 16370 7,33 |
| | Сталь приведенная к классам А1 и С 38/23 | " 51.80 | 0.027 | | ТЕХНИЧЕСКИЕ ХАРАКТЕРИСТИКИ | | |
| | в том числе: на сборные изделия | " 58.92 | - | G3NB | Объем строительный | м ³ | 7990.81 3,57 |
| | Бетон и железобетон | м ³ 1575.6 | 0.71 | | в том числе: подземной части | " | 57.41 |
| | В том числе: монолитный | " 12.93 | - | G3OC | Площадь застройки | м ² | 315.82 |
| | тяжелый | " 5.72 | - | G3OI | приведенная общая | " | 2232.92 |
| | оборный: | | | G3OB | Общая | " | 2139.30 |
| | тяжелый | 1172 | - | G3OK | Жилая | " | 1311.66 0,58 |
| | легкий | 385 | - | | Летних помещений | " | 267.49 |
| | ЛЕСОМАТЕРИАЛЫ | | | | Площадь внеквартирных помещений | " | - |
| | Лесоматериалы, приведенные к круглому лесу | " 81.35 | - | | | | |
| | Кирпич | тыс.шт. 0.83 | - | | | | |
| | Масса конструкций и материалов | т. 3314.7 | 1.48 | | | | |
| | Масса надземной части (от низа перекрытия технического подполья) | " 2897.9 | 1.30 | | | | |
| ДОПОЛНИТЕЛЬНЫЕ ДАННЫЕ | | | | | | | |
| Показатели приведены для блок-секции с рядовым элементом блокировки 3Б-1 для условий строительства при расчетной температуре минус 30°С с ленточными фундаментами, однослойными несущими стеновыми панелями толщиной 30 см, с многослойными плитами перекрытий, в нормах и ценах, введенных с I.01.69 г. | | | | | | | |
| Разработан вариант свайных фундаментов, в нормах и ценах, введенных с I.01.84г. | | | | | | | |

| БЛОК-СЕКЦИЯ 9-ЭТАЖНАЯ 36 КВАРТИРНАЯ ЯДЬОВАЯ 2Б-2Б-3Б-3Б | | ТИПОВОЙ ПРОЕКТ 75-07/1.2 | Лист 2 Страница 4 |
|--|--|---|--|
| Б7ЕА | СОСТАВ ПРОЕКТНОЙ ДОКУМЕНТАЦИИ | Раздел 10.1-50 | Наружные стеновые панели однородной разрезки из легкого бетона толщиной 300,350 мм Арматурные изделия и унифицированные узлы и детали. Общие материалы. |
| | Часть 0 Общая часть | | |
| | Раздел 0-1 Общая характеристика проекта | | |
| | Часть 01 Архитектурно-строительные чертежи ядра стп.0 | | |
| | Раздел 0.1-6 Здание с ленточными фундаментами | Раздел 10.2-18 | Внутренние стеновые панели при сплошных панелях перекрытий. Рабочие чертежи изделий. Арматурные изделия. |
| | Раздел 0.1-7 Вариант овайных фундаментов | | |
| | Часть 1 Архитектурно-строительные чертежи выше стп.0 | | |
| | Раздел 1-2 | Раздел 10.2-19 | Внутренние стеновые панели при пустотных панелях перекрытий. Рабочие чертежи изделий. Арматурные изделия. |
| | Часть 2 Отопление и вентиляция | | |
| | Раздел 2-4 С радиаторами на расчетные температуры - 20°C, -25°C, -30°C, -35°C, -40°C. | Раздел 10.3-17 | Сплошные панели перекрытий с обычным армированием толщ. 160мм. Рабочие чертежи изделий. Арматурные изделия. |
| | Часть 3 Водопровод, канализация, газопровод и водосток | | |
| | Раздел 3-4 | Раздел 10.3-18 | Многопустотные панели перекрытий толщ. 220мм с диаметром пустот 127 мм. Рабочие чертежи изделий. Арматурные изделия. |
| | Часть 5 Электрооборудование | | |
| | Раздел 5-3 Вариант с электроплитами | Раздел 10.3-21 | Сплошные панели перекрытий преднапряженные толщиной 160 мм. Рабочие чертежи изделий. Арматурные изделия. |
| | Раздел 5-4 Вариант с газовыми плитами | | |
| | Часть 6 | | |
| | Раздел 6-2 Устройство связи и сигнализация зданий | Раздел 10.4-21 | Изделия для крыши с теплым чердаком и безрулонной кровлей. |
| | Часть 8 Сметы | | |
| | Часть 9 Узлы и детали | Раздел 10.4-25 | Изделия для крыши с теплым чердаком и рулонной кровлей. |
| | Раздел 9.1-18 Узлы монтажные | Раздел 10.4-24 | Прочие изделия. Рабочие чертежи изделий. Арматурные изделия. |
| | 9.1-19 | | |
| | 9.1-28 | Раздел 10.5-7 | Перегородки при сплошных панелях перекрытий. Рабочие чертежи. Арматурные изделия. |
| | Раздел 9.2-1 Узлы общестроительные | Раздел 10.5-8 | Перегородки при пустотных панелях перекрытий. Рабочие чертежи. Арматурные изделия. |
| | Раздел 9.5-1 Узлы электрогазотехнические | Раздел 10.6-7 | Металлические изделия. |
| | Часть 10 Изделия заводского изготовления | Раздел 10.7-8 | Деревянные изделия. |
| | Раздел 10.0-15 Наружные цокольные стеновые панели трехлопные с гибкими связями толщ. 300, 350 мм | Раздел 10.10-7 | Расчеты сметной стоимости |
| | Раздел 10.0-16 Наружные цокольные стеновые панели из легкого бетона толщ. 300, 350 мм | Серия 83 | |
| | Раздел 10.0-19 Изделия нулевого цикла при сплошных панелях перекрытий. | Часть 10 | |
| | Раздел 10.0-20 Изделия нулевого цикла при пустотных панелях перекрытий. | Раздел 10.8-1 | Мусоропровод МП-3. Чертежи унифицированных камер мусоропровода УМК-1. Общие чертежи мусоропровода |
| | Раздел 10.0-25 | Раздел 10.8-2 | Мусоропровод МП-3. Металлические и деревянные изделия. мусоропровода. |
| | Раздел 10.1-27 Наружные трехлопные стеновые панели с гибкими связями толщиной 300, 350 мм Рабочие чертежи изделий. | 10-75-029.83 | Техническая эксплуатация. |
| | Раздел 10.1-28 Наружные трехлопные стеновые панели с гибкими связями толщиной 300, 350 мм Арматурные изделия и унифицированные узлы и детали | Часть 8.84 | Сметы. Вариант свайных фундаментов |
| | Раздел 10.1-37 Наружные стеновые панели фризные трехлопные толщ. 300, 350 мм Рабочие чертежи изделий. | ВМ 75-07/1.2 | АС.01-7 Ведомости потребности в материалах для варианта свайных фундаментов |
| | Раздел 10.1-49 Наружные стеновые панели однородной разрезки из легкого бетона толщиной 300, 350 мм Рабочие чертежи изделий | | |
| | Объем проектных материалов, приведенных к формату А4 в том числе изделий заводского изготовления | 3980 | форматок |
| | | 2990 | форматок |
| Б7ВА | АВТОР ПРОЕКТА | КБ по железобетону им. А.А. Якушева, Москва, М-88, 1-ая ул. Машиностроения дом 5 | |
| Б7НА | УТВЕРЖДЕНИЕ | Госотроем РСФСР от 10.03.1978г. Постановление № 21 Введен в действие КБ по железобетону, приказ № 4 от 20.01.1983г. | |
| Б7КА | ПОСТАВЩИК | ИИП, 125678, Москва А-445, Смоленья ул. 22 | |

П. ЗАЦЕР
П. СТЕПАНЕНКО

Г.И. ИВЕНЕР ПРОЕКТА
Г.И. АРХИТЕКТОР ПРОЕКТА

В.С. САБУРОВ

ГЛАВНЫЙ ИНЖЕНЕР КБ ПО
ЖЕЛЕЗОБЕТОНУ им. А.А. ЯКУШЕВА

Инв. №18806
Катал. л. №048213