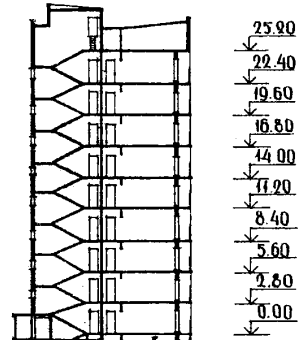


<p>СССР</p>	<p>СТРОИТЕЛЬНЫЙ КАТАЛОГ ЧАСТЬ 2 ТИПОВЫЕ ПРОЕКТЫ ПРЕДПРИЯТИЙ, ЗДАНИЙ И СООРУЖЕНИЙ</p>	<p>ТИПОВОЙ ПРОЕКТ I35-0137/1,2 УДК 728.2.011.269:691-413</p>
<p>ЦИТП</p>	<p>9-ЭТАЖНАЯ БЛОК-СЕКЦИЯ ОБЩЕЖИТИЯ ДЛЯ РАБОЧИХ И СЛУЖАЩИХ НА 244 МЕСТА С ЯЧЕЙКАМИ НА 3-4 ЧЕЛОВЕКА</p>	<p>ОМН</p>
<p>ФЕВРАЛЬ 1984</p>		<p>На 3-х листах На 5-ти страницах Страница I</p>

Ф А С А Д IC-9C

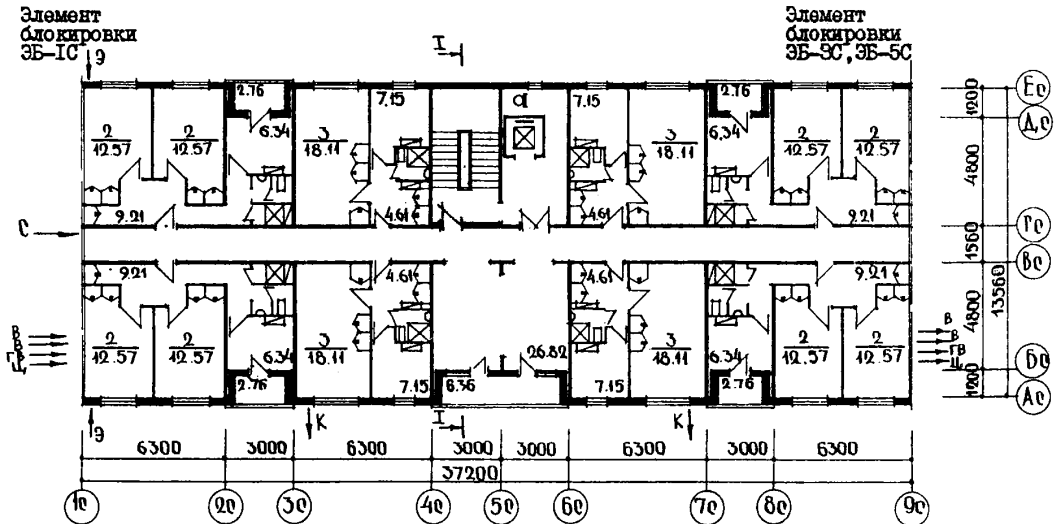


РАЗРЕЗ I-I



25.90
22.40
19.60
16.80
14.00
11.20
8.40
5.60
2.80
0.00

ПЛАН ТИПОВОГО ЭТАЖА
неизменяемая часть



ЭКСПЛИКАЦИЯ ЖИЛЫХ КОМНАТ

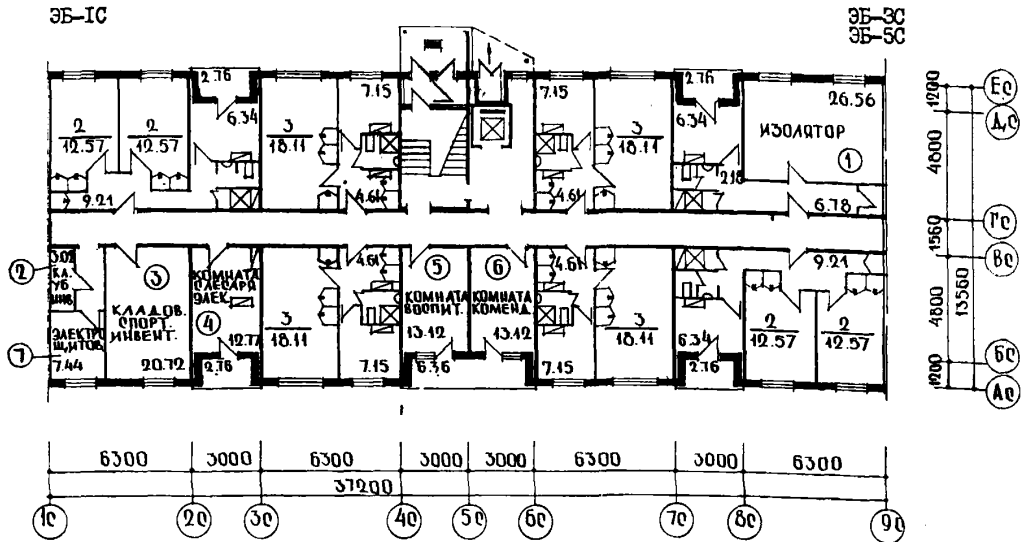
Жилые комнаты	Количество	Площадь, м ² жилая
На 3 чел.	36	18,11
На 4 чел.	34	25,14

9-ЭТАЖНАЯ БЛОК-СЕКЦИЯ ОБЩЕЖИТИЯ ДЛЯ РАБОЧИХ И СЛУЖАЩИХ
НА 244 МЕСТА С ЯЧЕЙКАМИ НА 3-4 ЧЕЛОВЕКА

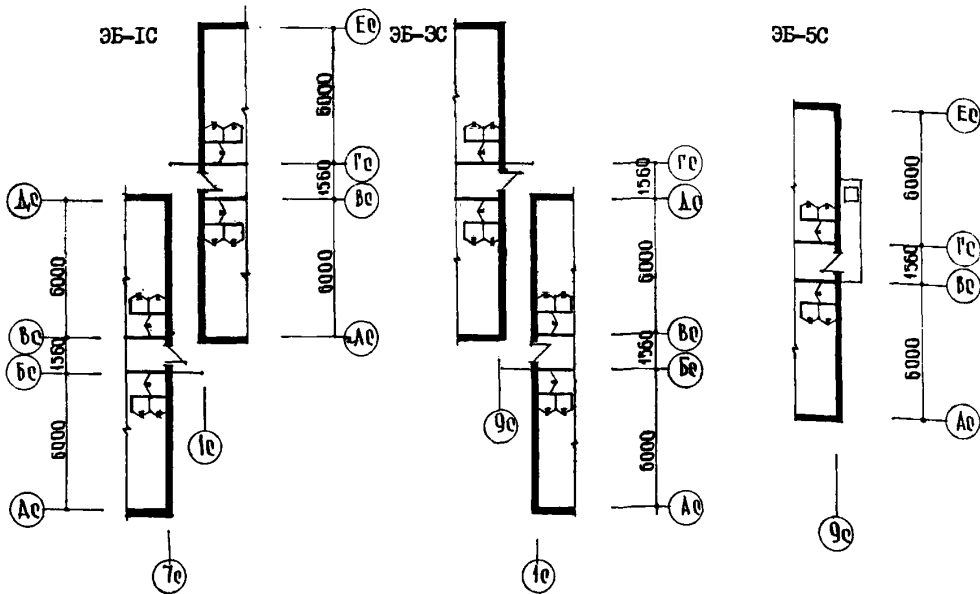
ТИПОВОЙ ПРОЕКТ
I35-0137/I,2

Лист I
Страница 2

ПЛАН I ЭТАЖА
неизменяемая часть



ЭЛЕМЕНТЫ БЛОКИРОВКИ



ЭКСПЛИКАЦИЯ ПОМЕЩЕНИЙ

Но-мер	Наименование	Площадь, м ²
1	Изолятор	26,56
2	Кладовая уборочного инвентаря	3,02
3	Кладовая спортивного инвентаря	20,72
4	Комната слесаря-электрика	12,77
5	Комната воспитателя	13,12
6	Комната команданта	13,12
7	Электрощитовая	7,44

9-ЭТАЖНАЯ БЛОК-СЕКЦИЯ ОБЩЕЖИТИЯ ДЛЯ РАБОЧИХ И СЛУЖАЩИХ НА 244 МЕСТА С ЯЧЕЙКАМИ НА 3-4 ЧЕЛОВЕКА	ТИПОВОЙ ПРОЕКТ I35-0137/1,2	Лист 2 Страница 3
<p>П28А СТРОИТЕЛЬНЫЕ КОНСТРУКЦИИ И ИЗДЕЛИЯ</p> <p>Конструктивная схема с поперечными несущими стенами и опиранием панелей перекрытий на две стороны</p> <p>Фундаменты - ленточные, перевыставленные плиты фундаментов по серии I.112-5 вып.3 Типоразмеров - 7</p> <p>Стены наружные - однослойные легковесные панели толщ. 350 мм Типоразмеров - 20</p> <p>Стены внутренние - сборные панели из тяжелого бетона, толщ. 160 мм Типоразмеров - 7</p> <p>Перекрытия - многослойные панели из тяжелого бетона, толщ. 220 мм Типоразмеров - 8</p> <p>Перегородки - сборные гипсобетонные панели, толщ. 80 мм / вариант керамзитобетонные панели / Типоразмеров - 7</p> <p>В санузлах - сборные железобетонные Типоразмеров - 6</p> <p>Санузлы - россыпь</p> <p>Лестницы - сборные железобетонные площадки с лицевой поверхностью, выполненной мозаичным покрытием Типоразмеров - 4</p> <p>Балконы и лоджии - железобетонные плоские плиты толщ. 100-120 мм Типоразмеров - 2</p> <p>Шахта лифтовая - железобетонные объемные блоки Типоразмеров - 3</p> <p>Покрытие - легковесные плиты, толщ. 250 мм Типоразмеров - 4</p> <p>Крыша - с теплым чердаком и внутренним водостоком</p> <p>Кровля - рулонная 4-х слойная</p> <p>Двери наружные - по серии I.136.5-19 часть I, остекленные и щитовые Типоразмеров - 3</p> <p>Двери внутренние - щитовой конструкции и остекленные по серии I.136-10 Типоразмеров - 5</p> <p>Окна и балконные двери - спаренные и раздельные по серии I.136.5-16 / вариант с тройным остеклением по серии I.136.5-17 / Типоразмеров - 4</p> <p>Встроенное оборудование - шкафы по серии I.172-4</p> <p>Полы - линолеум, мозаичная плитка, керамическая плитка по серии 2.140-1 вып.6</p> <p>Наибольшая масса монтажного элемента - 6,7 т (панель покрытия)</p>	<p>И35А ОТДЕЛКА</p> <p>НАРУЖНАЯ Заводская отделка панелей наружных стен фактурный слой бетона / со смывкой / стекломозаичная плитка, окраска бетонной поверхности кремнеорганическими красками</p> <p>ВНУТРЕННЯЯ</p> <p>В комнатах и передних - клеевая покраска цветная светлых тонов, в кухнях и передних перед кухнями - масляная покраска с отступом от потолка 5 см, в душевых - панель из глазурованной плитки высотой 1,8 м выше высококачественная окраска, в санузлах - масляная покраска, в общих коридорах - водоэмульсионная покраска светлых тонов</p> <p>С35А ИНЖЕНЕРНОЕ ОБОРУДОВАНИЕ</p> <p>Водопровод - хозяйственно-питьевой. Расчетный напор у основания стояков - 32 м. вод. ст.</p> <p>Канализация - хозяйственно-бытовая в городскую сеть, водосток внутренний в сторону оси Дс</p> <p>Отопление - водяное центральное система однострунная с радиаторами типа "M140-A0" / вариант с конвекторами "Комфорт" / для расчетных температур - 20°, -25°, -30°, -35°, -40°С Температура теплоносителя 105-70°С</p> <p>Вентиляция - естественная, из кухонь 8, 9 этажей - принудительная</p> <p>Горячее водоснабжение - от внешней сети, расчетный напор у основания стояков 36 м. вод. ст.</p> <p>Электроснабжение - от внешней сети, напряжение 380/220 В, электроплиты</p> <p>Освещение - лампами накаливания / вариант с люминесцентным освещением /</p> <p>Устройство связи - радиотрансляция, коллективные телеантенны, телефонные вводы</p> <p>Лифт пассажирский - грузоподъемностью 320 кг</p> <p>Мусоропровод - с камерой на I этаже со сменным контейнером</p>	<p>С35Б ОСНАЩЕНИЕ ЗДАНИЯ</p> <p>Оборудование кухонь, санузлов и душевых электроплиты, мойки, умывальники, унитазы, поддоны</p>
<p>Ж35В СКОРОСТНОЙ НАПОР ВЕТРА - $\frac{45 \text{ кгс/м}^2}{0,44 \text{ кПа}}$</p>	<p>Ж35В ВЕС СНЕГОВОГО ПОКРОВА - $\frac{150 \text{ кгс/м}^2}{1,47 \text{ кПа}}$</p>	
<p>Ж35С СТЕПЕНЬ ОГНЕСТОЙКОСТИ - ВТОРАЯ</p>	<p>Ж35С ОРИЕНТАЦИЯ - широтная</p>	
<p>Ж35П РАСЧЕТНАЯ ТЕМПЕРАТУРА НАРУЖНОГО ВОЗДУХА МИНУС 20, 25, 30, 35, 40°С</p>	<p>Ж35П ИНЖЕНЕРНО-ГЕОЛОГИЧЕСКИЕ УСЛОВИЯ - обычные</p>	
<p>Ж35П КЛИМАТИЧЕСКИЕ РАЙОНЫ И ПОДРАЙОН СССР II, III, IV</p>		

9-ЭТАЖНАЯ БЛОК-СЕКЦИЯ ОБИЖИТИЯ ДЛЯ РАБОЧИХ И СЛУЖАЩИХ
НА 244 МЕСТА С ЯЧЕЙКАМИ НА 3-4 ЧЕЛОВЕКА

ТИПОВОЙ ПРОЕКТ
I35-0137/I,2

Лист 2
Страница 4

Наименование		Всего	На 1м2 приведен- ной общей площади	Наименование		Всего	На 1м2 приведен- ной общей площади
VII A	СТОИМОСТЬ			V4KA	ЭКСПЛУАТАЦИОННЫЕ ПОКАЗАТЕЛИ		
VII B	Общая сметная стоимость	тыс. руб. 405,47	0,13'	V4KH	Расход воды холодной	л/сек 1,10	-
VIII	в том числе: строительно-монтажных работ	то же 353,95	0,116	V4KI	Канализационные стоки	" 5,60	-
VIII O	оборудования	" 51,52	-	V4KH	Тепла	ккал/ч 394225	-
	общая сметная стоимость на I место	" 1,66	-			кВт 458	
VIJA	ТРУДОЕМКОСТЬ				в том числе: на отопление	то же 183225	-
VIJ F	Построечные трудовые затраты	чел.дн. 5425,15	1,78		на горячее водоснабжение	" 213	-
VIKA	РАСХОДЫ					211000	-
VIKB	Расход строительных материалов					245	
	Цемент	т 758,03	0,25	V4KK	Тепла на отопление 1м2 общей площади	" 62	0,072
	Цемент, приведенный к марке М400	" 725,19	0,24		Потребная электрическая мощность	кВт 125,12	-
	в том числе:				Эксплуатационные затраты	руб/год 21888	7,19
	на сборные изделия	" 664,51	0,22		ТЕХНИЧЕСКИЕ ХАРАКТЕРИСТИКИ		
	Сталь	" 73,46	0,024	G3NB	Объем строительный	м3 14360,26	4,72
	Сталь, приведенная к классу А-I и С38/23	" 98,34	0,032		в том числе: подземной части	" 15,20	-
	в том числе:			G3OC	Площадь застройки	м2 531,47	-
	на сборные изделия	" 92,69	-	G3OI	Приведенная общая	" 3044,25	-
	Бетон и железобетон	м3 2434,35	0,8	G3OB	общая	" 2965,95	-
	в том числе:			G3OK	жилая	" 1506,72	0,49
	сборный тяжелый	" 1467,77	-		летних помещений	" 78,30	-
	легкий	" 966,58	-		Площадь внеквартирных помещений	" 115,93	-
	Лесоматериалы						
	Лесоматериалы, приведенные к круглому лесу	м3 90,0	0,029				
	Кирпич	тыс.шт. 23,23	-				
	Масса конструкций и материалов	т 5175,51	1,7				
	Масса надземной части /от низа перекрытия технического подполья/	" 4570,05	1,5				

ДОПОЛНИТЕЛЬНЫЕ ДАННЫЕ

Кроме настоящего проекта разработана 9-этажная блок-секция общежития для рабочих и служащих на 192 места с ячейками на 12 человек с помещениями хозяйственно-бытового назначения в I-ом этаже (тип.пр.-I35-0156/I,2), 9-этажная блок-секция общежития для рабочих и служащих на 192 места с ячейками на 12 человек с помещениями культурно-бытового назначения в I-ом этаже (тип.пр.#I25-0157/I,2), 9-этажная блок-секция общежития для рабочих и служащих на 204 места с ячейками на 12 человек (тип.пр.#I35-0136/I,2).

Из них компонуется общежития, вместимостью 588 чел., 628 чел. и 832 чел. Для общежитий на 600-800 человек разработан 2-этажный блок-обслуживания (тип.пр.-#27I-8-I35-I)

Показатели приведены для варианта блок-секции с элементами блокировки ЭБ-1с, ЭБ-3с, ЭБ-5с для условий строительства при расчетной температуре наружного воздуха -30°C с ленточными фундаментами, однослойными панелями, толщиной 350 мм.

9-ЭТАЖНАЯ БЛОК-СЕКЦИЯ ОБШЕЖИТИЯ ДЛЯ РАБОЧИХ И СЛУЖАЩИХ
НА 244 МЕСТА С ЯЧЕЙКАМИ НА 3-4 ЧЕЛОВЕКА

ТИПОВОЙ ПРОЕКТ
I35-0137/1,2

Лист 3
Страница 5

87EA СОСТАВ ПРОЕКТНОЙ ДОКУМЕНТАЦИИ

Часть 0 раздел 0-I	Общая часть Общая характеристика проекта	раздел 10.2-I-28	Внутренние стеновые панели, Рабочие чертежи изде-
Часть 0I раздел 0I-I	Архитектурно-строительные чертежи выше отм.0.0	раздел 10.3-I-87	Многопустотные панели перекрытия шириной 3,0м с 14 пустотами диаметром 159 мм. Рабочие чертежи изделий. Арматурные изде-
Часть I раздел 10.3-I-100	Архитектурно-строительные чертежи выше отм.0.	раздел 10.3-I-100	Сплошные панели перекры-
Часть 2 раздел 2-I	Отопление и вентиляция	раздел 10.3-I-110	тия шириной 3,0м. Рабочие чертежи изделий. Арматур-
Часть 3	С радиаторами М I40А (вариант с конвекторами)	раздел 10.3-I-110	ные изделия
Часть 5	Водоснабжение, канализа-	раздел 10.3-I-113	Многопустотные панели пе-
Часть 6	ция, водостоки выше отм.0	раздел 10.3-I-113	рекрытия шириной 3,0м с 14 пустотами диаметром 159мм. Рабочие чертежи из-
Часть 8	Электрооборудование	раздел 10.4-I-3I	делий. Арматурные изделия
Часть 9	Сметы	раздел 10.4-I-107	Сплошные панели перекры-
раздел 9.1-80	Узлы и детали	раздел 10.4-I-107	тия шириной 3,0м. Рабочие чертежи изделий. Арматур-
раздел 9.2-I9	Монтажные узлы и детали	раздел 10.5-77	ные изделия
Часть 10	Общестроительные детали	раздел 10.5-78	Разные железобетонные изделия. Рабочие чертежи изделий. Арматурные изде-
раздел 10.1-0-33	Изделия заводского изготов-	раздел 10.5-46	лия
раздел 10.1-I-10I	ления	раздел 10.5-46	Разные железобетонные изделия. Рабочие чертежи изделий
раздел 10.1-2-I0I	Наружные стеновые панели для обычных условий строи-	раздел 10.6-48	Перегородки гипсобетонные
раздел 10.1-I-I07	тельства. Общие материалы и унифицированные детали для панелей из легкого бетона	раздел 10.7-35	и керамзитобетонные /для варианта пустотных пане-
раздел 10.1-2-I0I	Наружные стеновые панели однорядной разрезки из легкого бетона толщиной 300,350 и 400 мм. Цокольные панели. Рабочие чертежи из-	раздел 10.II-I-3I	лей перекрытий/ Перегородки гипсобетон-
раздел 10.1-I-I07	делий	раздел 10.I2-I-89	ные и керамзитобетонные /для варианта сплошных панелей перекрытий/ Перегородки гипсобетонные
раздел 10.2-I-3I	Наружные стеновые панели однорядной разрезки из легкого бетона толщиной 300,350,400 мм. Цокольные панели. Рабочие чертежи из-	раздел 10.I2-I-87	и керамзитобетонные под сплошной и пустотный на-
раздел 10.2-I-32	делий. Арматурные изделия	раздел 10.I3-5	сти перекрытия Деревянные изделия Металлические изделия и монтажные связи
раздел 10.2-I-3I	Внутренние стеновые и цо-	Серия 83 Часть 10 раздел 10.8-I	Изделия крыши. Рабочие чертежи изделий. Арматур-
раздел 10.2-I-32	кольные панели /для вариан-	раздел 10.8-2	ные изделия
	та пустотных панелей пере-		Дополнительные изделия. Рабочие чертежи изделий
	крытий/. Рабочие чертежи из-		Дополнительные изделия. Рабочие чертежи изделий
	делий. Арматурные изделия		Калькуляция стоимости, железобетонных изделий
	Внутренние стеновые и цо-		
	кольные панели /для вариан-		
	та сплошных панелей пере-		
	крытий. Рабочие чертежи изде-		
	лий. Арматурные изделия		

Объем проектных материалов, приведенных к формату А4 - 335 форматок

878А АВТОР ПРОЕКТА Конструкторское бюро по железобетону им. А.А. Якушева Госстроя РСФСР,
Москва 109088, I-я ул. Машиностроения, дом 5

878А УТВЕРЖДЕНИЕ Утвержден Госстроем РСФСР письмо №8-23 от 19.12.78
Введен в действие Конструкторским бюро по железобетону
им. А.А. Якушева, приказ № 151 от 21.09.83г.

878А ПОСТАВЩИК ЦИП, 125878, Москва А-445, Смольная ул., 22

Инв. № 19115
Катал. № 048873

В.БОРИСОВ

В.САБУРОВ

ГЛАВНЫЙ ИНЖЕНЕР
ПО ЖЕЛЕЗОБЕТОНУ
ИМ. А.А. ЯКУШЕВА

ГЛАВНЫЙ ИНЖЕНЕР
ПРОЕКТА