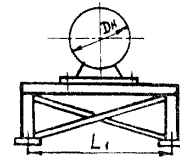
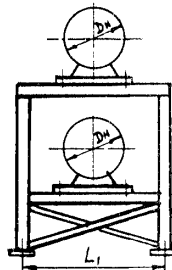
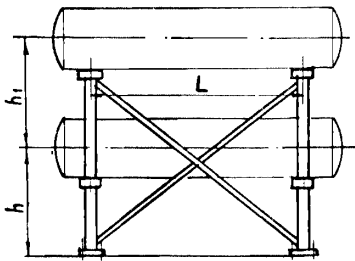


<p><b>СССР</b></p>	<p>СТРОИТЕЛЬНЫЙ КАТАЛОГ                  ЧАСТЬ 3                  ТИПОВАЯ ДОКУМЕНТАЦИЯ НА КОНСТРУКЦИИ ИЗДЕЛИЯ И УЗЛЫ                  ЗДАНИЙ И СООРУЖЕНИЙ</p>	<p>СТРОИТЕЛЬНЫЕ                  КОНСТРУКЦИИ                  Серия 3.903-13                  УДК 624.074.6</p>
<p><b>ЦИТП</b></p>	<p>ОПОРНЫЕ КОНСТРУКЦИИ ПОД ВОДОПОДОГРЕВАТЕЛИ</p>	<p><b>FTСК</b></p>
<p>ЯНВАРЬ  <b>1987</b></p>		<p>На 2-х листах                  На 3-х страницах                  Страница I</p>

ОПОРЫ ПОД ПАРОВОДЯНЫЕ ПОДОГРЕВАТЕЛИ

Двухсекционные

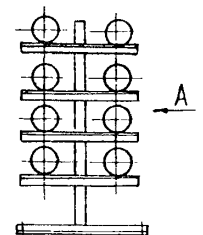
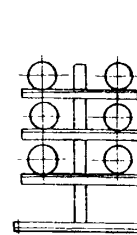
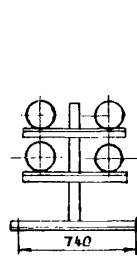
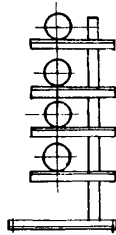
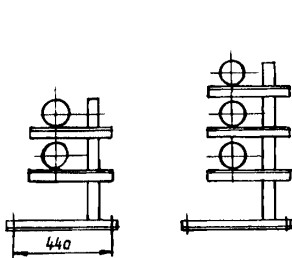
Односекционные



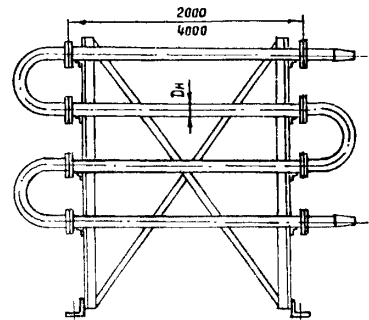
ОПОРЫ ПОД ВОДОВОДЯНЫЕ ПОДОГРЕВАТЕЛИ

Односторонние

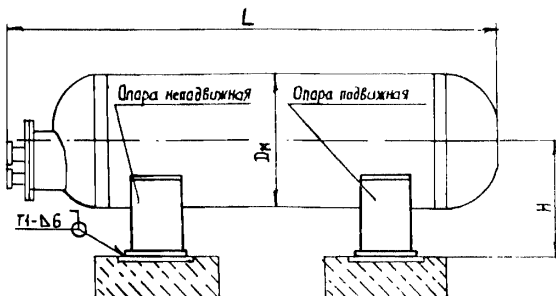
Двухсторонние



Вид А



ОПОРЫ ПОД ПАРОВОДЯНЫЕ ЕМКИЕ ПОДОГРЕВАТЕЛИ



<b>ОПОРНЫЕ КОНСТРУКЦИИ ПОД ВОДОПОДОГРЕВАТЕЛИ</b>	<b>СТРОИТЕЛЬНЫЕ КОНСТРУКЦИИ</b> Серия 3.903-13	Лист I Страница 2
--	---	----------------------

**ДИАА ТЕХНИЧЕСКАЯ ХАРАКТЕРИСТИКА  
ОПОРЫ ПОД ПАРОВОДЯНЫЕ ПОДОГРЕВАТЕЛИ**

Тип опоры	Обозначение опоры	Тип опоры	Обозначение опоры	Обозначение подогревателя по ОСТ 108.271.105-76	Размеры, мм					
					D <sub>n</sub>	L	L <sub>1</sub>	h	h <sub>1</sub>	
Двухсекционные	AI4B 444.000	Односекционные	AI4B 449.000	III2-9-7-II III-9-7-II	325	2000	840	725	1350	
	AI4B 444.000-01		AI4B 449.000-01	III2-9-7-IV III-9-7-IV	325					
				III2-17-7-IV III-17-7-IV	426					
	AI4B 445.000		Односекционные	AI4B 450.000	III2-6-2-II III-6-2-II	325	1100	890	710	1600
					III2-11-2-II III-11-2-II	426				
					III2-16-2-II III-16-2-II	480				
	III-21-2-II			530						
	AI4B 446.000			AI4B 451.000	III2-17-7-II III-17-7-II	426				
					III2-24-7-II III-24-7-II	480				
	AI4B 446.000-01		AI4B 451.000-01	III2-24-7-IV III-24-7-IV	480	2000	1040			
AI4B 447.000	AI4B 452.000	III-76-7-II III-108-7-II	720							
AI4B 447.000-01	AI4B 452.000-01	III-76-7-IV III-108-7-IV	820							
AI4B 448.000	AI4B 453.000	III-32-7-II III-53-7-II	530	1900	1240		1000	1900		
AI4B 448.000-01	AI4B 453.000-01	III-32-7-IV III-53-7-IV	630							

**ОПОРЫ ПОД ВОДОВОДЯНЫЕ ПОДОГРЕВАТЕЛИ**

Тип опоры	Обозначение опоры	D <sub>n</sub> , мм	Тип опоры	Обозначение опоры	D <sub>n</sub> , мм
двухсекционные	AI4B454.000	57-II4	двухсекционные	AI4B460.000	57-II7
	AI4B455.000	168-325		AI4B461.000	168-325
трехсекционные	AI4B456.000	57-II4	трехсекционные	AI4B462.000	57-II4
	AI4B457.000	168-325		AI4B463.000	168-325
четырёхсекционные	AI4B458.000	57-II4	четырёхсекционные	AI4B464.000	57-II4
	AI4B459.000	168-325		AI4B465.000	168-325

**ОПОРЫ ПОД ПАРОВОДЯНЫЕ ЕМКИЕ ПОДОГРЕВАТЕЛИ**

Обозначение опоры	Обозначение подогревателя	D <sub>n</sub>	H	L
AI4B466.000	ВП-640/№ 3074/	712	500	2175
-01	ВП-400/№ 3073/			1535
-02	№ 1 /СТД3068/	912	600	2270
-03	№ 1,6 /СТД 3069/			3380
-04	№ 2,5 /СТД 3070/	1212	750	3030
-05	№ 4 /СТД 3071/			4430

Рабочая документация серии 3.903-13 распространяется на крепления водоподогревателей, предназначенных для систем отопления и горячего водоснабжения.

Опоры рассчитаны на вертикальные нагрузки, исходя из массы водоподогревателя, воды, изоляции и монтажной нагрузки 100 кг. Объемный вес изоляции принят 300 кг/м<sup>3</sup>.

**С2ВА УКАЗАНИЯ ПО ПРИМЕНЕНИЮ**

Опоры разработаны для номенклатуры водоподогревателей, принятой по строительному каталогу СКВ/раздел 82 "Водоподогреватели", Сантехпроект, 1985/ состоящей из:

подогревателей пароводяных для тепловых сетей по отраслевому стандарту ОСТ108.271.105-76;

подогревателей водоводяных для тепловых сетей по ТУ400-28-429-82Б;

подогревателей водоводяных по ТУ78УССР 125-78;

водоподогревателей пароводяных, емких горизонтальных типа СТД 3068-3071/№ 1;1,6; 2,5; 4/ и ВП-400, ВП-640.

Опоры для пароводяных и водоводяных подогревателей следует крепить в местах их установки фундаментными болтами в соответствии с отверстиями, предусмотренными в основаниях опор.

Допускается, при наличии возможности, приварка оснований к металлическим поверхностям закладных деталей.

Установка опор с водоподогревателями на строительные конструкции зданий должна быть согласована с организацией-автором строительного проекта.

**В7ЕА СОСТАВ ПРОЕКТНОЙ ДОКУМЕНТАЦИИ**

Опорные конструкции под водоподогреватели.

Рабочая документация.

Объем проектных материалов, приведенных к формату А4 - 222 форматок.

**В7ВА АВТОР ПРОЕКТА**

Государственный проектный институт  
Сантехпроект, 105203, г.Москва, Е-203,  
Нижняя Первомайская улица, дом 46

**В7НА УТВЕРЖДЕНИЕ**

Утверждены Главстройпроектом Госстроя СССР,  
протокол от 31 июля 1986 г. № 46, введены в  
действие ПИ Сантехпроект, приказ от 18 августа  
1986 г. № 129 с 1 октября 1986 г.  
Срок действия - 1990 г.

**В7КА ПОСТАВЩИК**

Тбилисский филиал ЦИТИ  
380053, г.Тбилиси, Авчальское шоссе, 86а.

Инв. № 21633

Катал.л. № 055684

В.А.Спивак

проекта

В.И.Шеллер

ИНСТИТУТА

ИНСТИТУТА

Главный инженер проекта

Главный инженер института