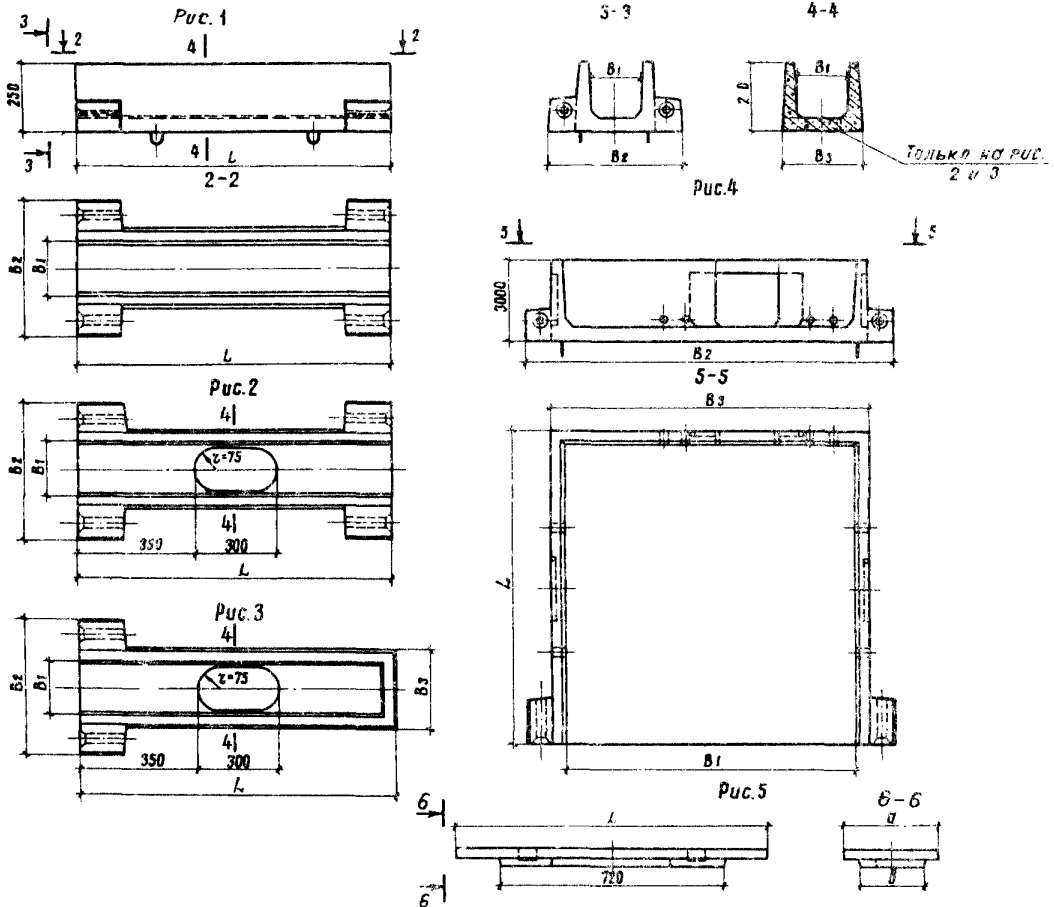


<b>СССР</b>	СТРОИТЕЛЬНЫЙ КАТАЛОГ ЧАСТЬ 3 ТИПОВАЯ ДОКУМЕНТАЦИЯ НА СТРОИТЕЛЬНЫЕ СИСТЕМЫ ИЗДЕЛИЯ ЗДАНИЙ И СООРУЖЕНИЙ	СТРОИТЕЛЬНЫЕ КОНСТРУКЦИИ И ИЗДЕЛИЯ Серия 3.602.1-1 Вып. 0.4 УДК 621.943.1
<b>ЦИТП</b>	КОНСТРУКЦИИ ЖЕЛОБОВ ИЗ ЖЕЛЕЗОБЕТОНА ДЛЯ ПРОКЛАДКИ МАГИСТРАЛЬНЫХ КАБЕЛЕЙ СВЯЗИ И СЦБ В СЛОЖНЫХ ГЕОЛОГИЧЕСКИХ УСЛОВИЯХ	<b>FUCH</b>
НОЯБРЬ <b>1981</b>		На I-м листе На 2-х страницах Страница I



Марка	Рис.	L	B <sub>1</sub>	B <sub>2</sub>	B <sub>3</sub>	α	β	Объем	Масса
		мм	мм	мм	мм	мм	мм	м <sup>3</sup>	т
ЖИ-1	1	1000	200	260	470	-	-	0,04	0,10
ЖИ-2	1	3000	200	260	470	-	-	0,11	0,28
ЖИП	2	1000	200	260	470	-	-	0,04	0,10
ЖИК	3	1000	200	260	470	-	-	0,04	0,10
ЖС-1	1	1000	350	410	620	-	-	0,05	0,13
ЖС-2	1	3000	350	410	620	-	-	0,13	0,33
ЖСП	2	1000	350	410	620	-	-	0,05	0,13
ЖСК	3	1000	350	410	620	-	-	0,05	0,13
ЖСТ	4	1060	900	1180	1010	-	-	0,09	0,23
ЖМ-1	5	1000	-	-	-	300	200	0,01	0,03
ЖМ-2	5	1000	-	-	-	450	350	0,02	0,05

КОНСТРУКЦИИ ЖЕЛОБОВ ИЗ ЖЕЛЕЗОБЕТОНА ДЛЯ ПРОКЛАДКИ МАГИСТРАЛЬНЫХ КАБЕЛЕЙ СВЯЗИ И СЦБ В СЛОЖНЫХ ГЕОЛО- ГИЧЕСКИХ УСЛОВИЯХ	Строительные конструкции и изделия Серия 3.602.1-1 вып. 0,1	Лист I Страница 2
--	---	----------------------

### DIAA ТЕХНИЧЕСКАЯ ХАРАКТЕРИСТИКА

#### Материал:

1. Бетон гидротехнический по ГОСТ 4795-68 и 4797-69. Марка бетона по прочности М 200. Морозостойкость бетона устанавливается в зависимости от расчетной температуры наружного воздуха в соответствии с требованиями СНиП П-21-75 для сооружений III класса.

2. Арматура желобов длиной 1,0 м и крышек обыкновенная низкоуглеродистая арматурная проволока периодического профиля класса Вр-I по ТУ I4-4-659-75.

Арматура желобов длиной 3,0 м - горячекатаная, класса А-I по ГОСТ 5781-75 марки ВСтЗпс2 по ГОСТ 380-71<sup>ж</sup> и низкоуглеродистая арматурная проволока класса Вр-I.

Как вариант в желобах длиной 3,0 м допускается замена арматуры класса А-I низкоуглеродистой проволокой класса ВрI по ТУ-I4-4-659-75 диаметром 5 мм.

#### С2ВА УКАЗАНИЯ ПО ПРИМЕНЕНИЮ

Желоба предназначены для прокладки магистральных кабелей связи и СЦБ на объектах транспортного строительства в сложных геологических условиях (высокий уровень грунтовых вод, скальные грунты и др.).

Желоба допускают прокладку в них не менее трех кабелей диаметром до 55 мм (при диаметре по алюминиевой оболочке до 35 мм) на перегонах и не менее шести аналогичных кабелей на станциях. Ширина желобов по дну соответственно 20 см и 35 см.

Желоба длиной 3,0 м предназначены для прокладки на перегонах и прямолинейных участках трассы, длиной 1,0 м - предназначены для прокладки на кривых, а также для ввода и вывода кабелей.

Н1ВД РАСЧЕТНАЯ ТЕМПЕРАТУРА НАРУЖНОГО  
ВОЗДУХА - min -40 C, max +50 C.

G2EE ИНЖЕНЕРНО-ГЕОЛОГИЧЕСКИЕ УСЛОВИЯ -  
сложные - высокий уровень грунтовых  
вод, скальные грунты и др.

J3DA ВРЕМЕННАЯ НАГРУЗКА - 200 кгс/м<sup>2</sup>  
I,96 КПа

### ДОПОЛНИТЕЛЬНЫЕ ДАННЫЕ

#### Расшифровка маркировки изделий

ЖЛ-1 - желоб линейный длиной 1,0 м  
ЖЛ-2 - желоб линейный длиной 3,0 м  
ЖЛП - желоб линейный вводно-проходной  
ЖЛК - желоб линейный вводно-концевой  
ЖС-1 - желоб стационарный длиной 1,0 м  
ЖС-2 - желоб стационарный длиной 3,0 м

ЖСП - желоб стационарный вводно-проходной  
ЖСК - желоб стационарный вводно-концевой  
ЖСт - желоб стыковой  
ЖШ-1 - крышка для линейного желоба  
ЖШ-2 - крышка для стационарного желоба

#### В7EA СОСТАВ ПРОЕКТНОЙ ДОКУМЕНТАЦИИ

Выпуск 0 - Материалы для проектирования

Выпуск I - Сборные железобетонные изделия, элементы и узлы. Арматурные и закладные изделия.

Объем проектных материалов, приведенных к формату II, - 56 форматок

В7BA АВТОР ПРОЕКТА - Гидропромтрансстрой, IO3064, г.Москва, Басманный тупик, ба.

В7HA УТВЕРЖДЕНИЕ - Утверждены Минтрансстроем, распоряжением от 20.02.81г. №М-152, введены в действие с 01.07.1981г. Срок действия 1986 г.

В7КА ПОСТАВЩИК - ЦИП, I25878, ГСП, Москва, А-445, ул.Смолярная, 22

Инв. № I7467

Катал.л.№ 044859

В.В.Чернуха

*М.С.М.*

инженер

Г.И. П

С.С.Ромодановский

*М.С.М.*

Главный инженер  
института