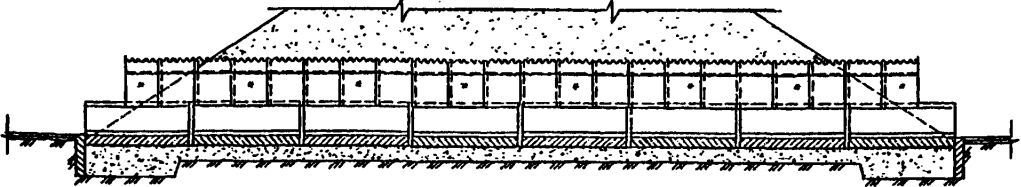
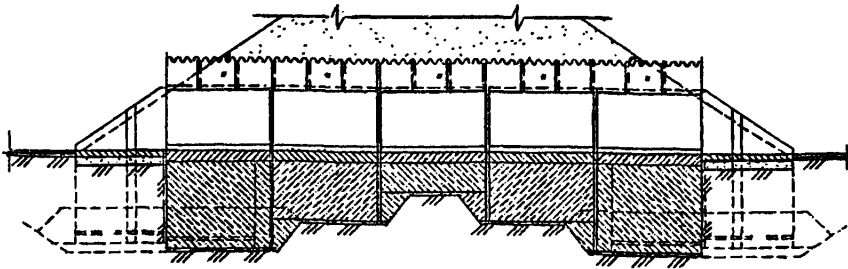


| | | |
|----------------------|--------------------------------------------------------------------------------------------------------------------------------------------------|-------------------------------------------------------------|
| <p>СК-3</p> | <p align="center">СТРОИТЕЛЬНЫЙ КАТАЛОГ Часть 3 Строительные конструкции, изделия и узлы зданий и сооружений</p> | <p align="right">СЕРИЯ 3.501.9-181.95м Выпуск 0</p> |
| <p>Россия</p> | <p align="center">ТРУБЫ ВОДОПРОПУСКНЫЕ МЕТАЛЛОЖЕЛЕЗОВЕТОННЫЕ ПОД НАСЫПАМИ АВТОМОБИЛЬНЫХ И ЖЕЛЕЗНЫХ ДОРОГ ДЛЯ РАЙОНОВ ВЕЧНОЙ МЕРЗЛОТЫ</p> | |
| <p>ГП ЦПП</p> | | <p align="right">На 3 страницах Страница 1</p> |
| <p>МАРТ 1996</p> | | |

Труба на гравийно-песчаном фундаменте

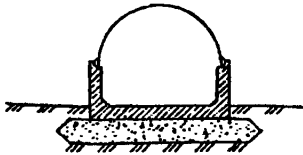


Труба на монолитном фундаменте

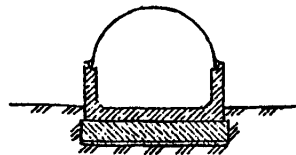


Поперечные разрезы средней части труб

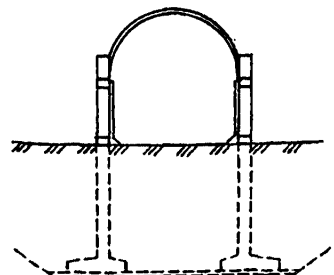
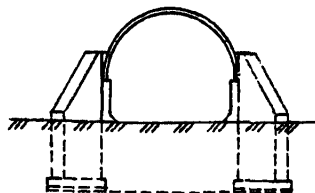
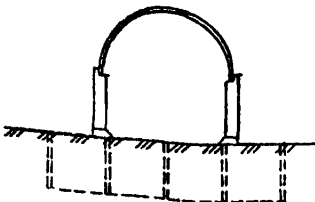
На гравийно-песчаном фундаменте



На монолитном фундаменте



Фасады оголовков



| | | | |
|-------------|--------------------------------------------------------------------------------------------------------------------------|-----------------------------|------------|
| СК-3 | ТРУБЫ ВОДОПРОПУСКНЫЕ МЕТАЛЛОЖЕЛЕЗОБЕТОННЫЕ ПОД НАСЫПАМИ АВТОМОБИЛЬНЫХ И ЖЕЛЕЗНЫХ ДОРОГ ДЛЯ РАЙОНОВ ВЕЧНОЙ МЕРЗЛОТЫ | СЕРИЯ | Страница 2 |
| | | 3.501.9-181.95м Выпуск 0 | |

ТЕХНИЧЕСКАЯ ХАРАКТЕРИСТИКА

В выпуске представлены конструкции одно, двух и трехчковых металложелезобетонных водопропускных труб под автомобильную и железную дороги для районов вечной мерзлоты.

В зависимости от инженерно-геологических условий трубы могут быть уложены на гравийно-песчаный фундамент или на фундамент из монолитного бетона.

В выпуске представлены указания по применению, нагрузки на грунты основания и гидравлические характеристики труб с раструбным оголовком и с оголовком с параллельными откосными стенками.

Расход материалов на 1 п.м средней части труб
в умеренных, суровых и особо суровых климатических условиях

| Отв. трубы, м | Высота насыпи, м | Блоки лотка | | | Свод Металл, кг | Фундамент | | |
|---------------------|------------------------|-------------------------------------|-------------------------------|--------------------------------|-----------------------|-----------------------------------------|-------------------------|---------------------------------------------------|
| | | Железо- бетон, м ³ | Арматура класса А-I, кг | Арматура класса А-III кг | | Монолитный бетон В20, м ³ | | Гравийно- песчаная смесь, м ³ |
| | | | | | | Железная дорога | Автомобильная дорога | |
| 1,9x2,1 | 2.6-4.85 | 1,6 | 45,3 | 99,4 | 95,7 | 1,9 | 1,4 | 2,3 |
| 1,9x2,6 | 3.1-5.35 | 1,9 | 55,9 | 115,9 | 95,7 | 1,9 | 1,4 | 2,3 |
| 1,9x3,1 | 3.6-5.85 | 2,2 | 65,9 | 142,7 | 95,7 | 1,9 | 1,4 | 2,3 |
| 2,9x2,6 | 3.1-5,3* | 1,9 | 55,4 | 158,7 | 141,9 | - | 1,9 | 2,9 |
| 2,9x3,1 | 3.6-5,8* | 2,2 | 63,8 | 167,9 | 141,9 | - | 1,9 | 2,9 |

* только для труб под автомобильную дорогу

УКАЗАНИЯ ПО ПРИМЕНЕНИЮ

Металложелезобетонные водопропускные трубы должны применяться в строгом соответствии с расчетной высотой насыпи, на постоянных и периодически действующих водотоках, в том числе и с процессами наледообразования. Трубы предназначены для применения во всех строительно-климатических зонах России.

Расчетная временная нагрузка принята для труб под железную дорогу С14, для труб под автомобильную дорогу - НК-80.

Конструкции водопропускных труб, разработанные в настоящем выпуске, могут применяться в равнинной (с поперечным уклоном до 0,02) и в косогорной местности с поперечным уклоном не более 0,03.

ОБЛАСТЬ ПРИМЕНЕНИЯ

Расчетная температура наружного воздуха:
минус 10°C и выше - умеренные условия;
ниже минус 10°C до минус 20°C включитель-
но - суровые условия;
ниже минус 20°C - особо суровые условия

Инженерно-геологические условия:
вечномерзлые и талые грунты, несущая спо-
собность которых не менее расчетного давле-
ния под подошвой фундамента

Степень агрессивности среды:
слабоагрессивная

ДОПОЛНИТЕЛЬНЫЕ ДАННЫЕ

Расшифровка марки изделия:

Л1.175; Л1.175-М

Л - блок лотка;

1 - типоразмер, включающий отверстие трубы и заданные размеры поперечного сечения блока;

175 - длина блока в см;

М - особо суровые условия

ЛМГ1.20.25; ЛМГ1.20.25М

ЛМГ - лист металлический гофрированный;

1 - типоразмер, включающий длину листа;

20 - номинальный диаметр верхней гофрированной части трубы в дм;

25 - толщина листа - 2,5мм;

М - особо суровые условия

| | | | |
|-------------------------------------------------------------------------------------------------------------------------|----------------------------------------------------------------------------------------------------------------------------------------------------------------------------------------------------------------------------------------------------------------------------------------------------------------------------------------------------------------------|-----------------------------------------------------------------------------------------------------|--------------------------------------------------------------------------------------------------------------------------------------------------------------------------------------------------------------------------|
| СК-3 | ТРУБЫ ВОДОПРОПУСКНЫЕ МЕТАЛЛОЖЕЛЕЗОБЕТОННЫЕ ПОД НАСЫПЯМИ АВТОМОБИЛЬНЫХ И ЖЕЛЕЗНЫХ ДОРОГ ДЛЯ РАЙОНОВ ВЕЧНОЙ МЕРЗЛОТЫ | СЕРИЯ 3.501.9-161.95м Выпуск 0 | Страница 3 |
| СОСТАВ ПРОЕКТНОЙ ДОКУМЕНТАЦИИ | | | |
| Обозначение выпуска | Наименование выпуска | | |
| Выпуск 0 | Материалы для проектирования | | |
| Полный объем проектных материалов, приведенных к формату А4 - 208 форматок ПРИМЕНЕННАЯ ПРОЕКТНАЯ ДОКУМЕНТАЦИЯ | | | |
| Обозначение серии | Обозначение выпуска | Наименование серии | Наименование выпуска |
| 3.501.1-177.93 | Выпуск 1-1 Выпуск 1-2 | Трубы водопропускные железобетонные прямоугольные сборные для автомобильных и железных дорог | Звенья труб, бло- ки фундаментов и оголовков для умеренных и су- ровых климатиче- ских условий Звенья труб, бло- ки фундаментов и оголовков для особо суровых климатических условий |
| 3.501.3-133 | Выпуск 0 | Трубы водопропускные круглые из гофри- рованного металла с размером гофра 130х х32,5мм | Материалы для проектирования |
| 3.501.1-156 | Выпуск 0 | Укрепления русел, конусов и откосов на- сыпи у малых и средних мостов и водо- пропускных труб | Конструкция ук- реплений. Материалы для проектирования |
| АВТОР УТВЕРЖДЕНИЕ ВВЕДЕНИЕ В ДЕЙСТВИЕ СРОК ДЕЙСТВИЯ ПОСТАВЩИК ДОКУМЕНТАЦИИ | Гипрожелдорстрой, 107066, Москва, ул. Спартаковская, 10/2 Главпроект Министра России, протокол от 22.12.95 №9-3-1 Гипрожелдорстрой, приказ от 25.12.95 №86 февраль 1996г. февраль 2001г. Государственное предприятие- Центр проектной продукции массового применения (ГП ЦПП), 127238, Москва, Дмитровское ш., 46, корп.2 | | |
| Инв. № Ц00452 | | Катал. л. № Ц00524 | |