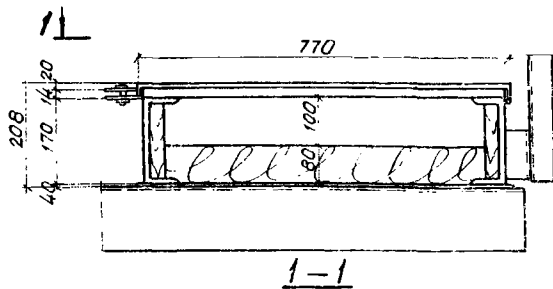
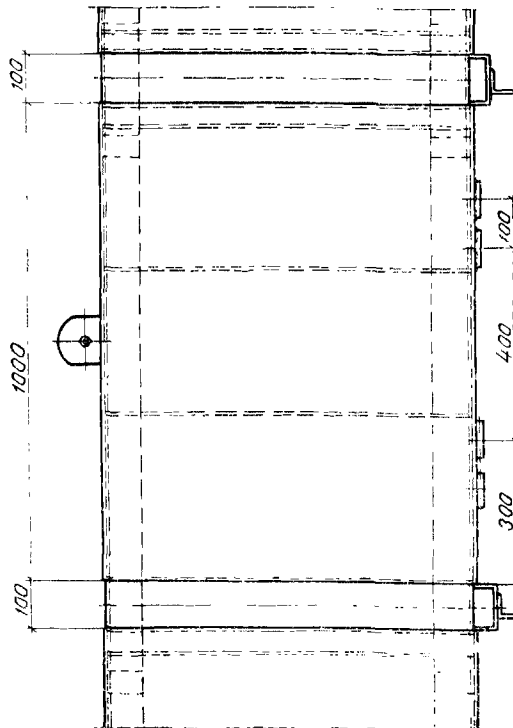
	ЖЕЛОБА ДЛЯ ПРОКЛАДКИ КАБЕЛЕЙ НА ЖЕЛЕЗНОДОРОЖНЫХ МОСТАХ	П А С П О Р Т ТИПОВЫЕ КОНСТРУКЦИИ Серия 3.50I-II3 УЛК 621.643.1
	Область применения : на однопутных и двухпутных мостах под железную дорогу нормальной колеи на всей территории СССР.	Разработаны институтом "Ленгипротрансмост" 1980I3 Ленинград Подъездной пер., I Утверждены МПС приказом от 20.02.78г. МП-5503 Введены в действие с 01.07.79г. приказом МПС от 12.04.79 № М-13198
ЧАСТЬ 3 Раздел 3 Группа 3.50I		

Металлический желоб



1-1

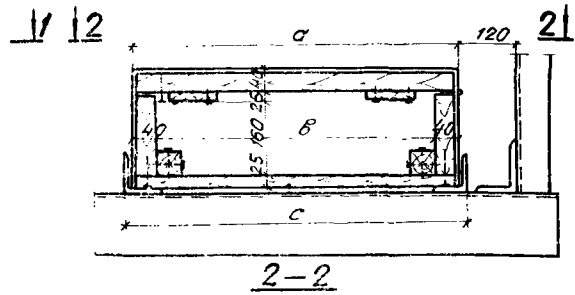


Спецификация металла на I пог.м. металлического желоба в пролете

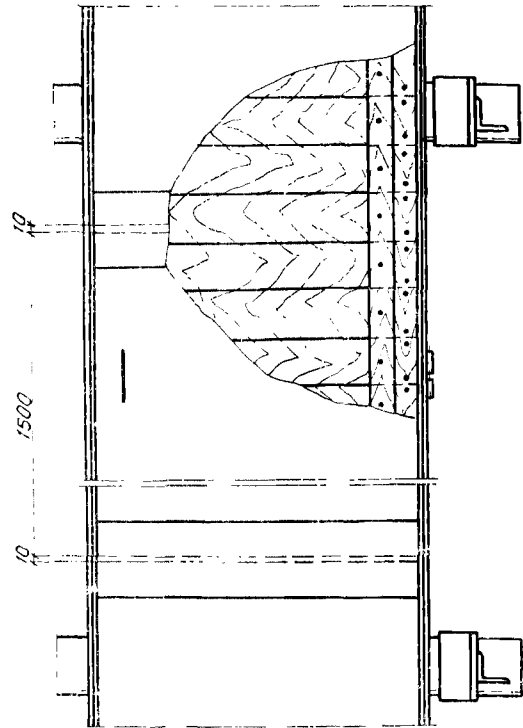
Марка элемента	Материал	Масса кг
Крышка желоба	ВотЗп02 ГОСТ 380-71 ^X	40,3 (33,5)
Желоб	ВотЗп02 ГОСТ 380-71 ^X	60,8 (56,7)
Итого		101,1 (90,2)

В таблице приведен расход металла для желоба под 7,8 кабелей, в скобках-для 5 кабелей

Деревянный желоб



2-2



Расход лесоматериалов на I пог.м. деревянного желоба в пролете

Вар. желоб.	Наименование элемента	Материал	Объем м ³
I	Крышка желоба	воздушно-	0,033
	Стенка желоба	сухая ель	0,016
	Бно желоба	или сосна	0,030
	Итого		0,08
II	Деревянный желоб	"-"	0,06
III	Деревянный желоб	"-"	0,05

Геометрические характеристики
деревянного желоба

Вариант дере- вянного желоба	Кол. кабелей	а	в	о
		шт	мм	мм
I	7 - 8	720	640	760
II	5	590	510	630
III	3	410	330	450

Спецификация металла на I пог. м.
деревянного желоба в пролете

Вариант желоба	Наименование элемента	Материал	Масса кг
I	Поддерживающая металл. констр.	ВотЗп02	42,4
II	- " -	- " -	40,3
III	- " -	- " -	38,5

ТЕХНИЧЕСКАЯ ХАРАКТЕРИСТИКА И УКАЗАНИЯ ПО ПРИМЕНЕНИЮ

В серии приведены два основных варианта устройств для прокладки кабелей на железнодорожных мостах : - в металлических желобах (для силовых кабелей энергоснабжения) - в деревянных желобах (для кабелей связи и СЧБ).

Конструкция металлического желоба состоит из продольных швеллеров, листа - поддона и крышек.

Внутри желоба устраивается упругое основание из асбестовых очесов, базальтового волокна или стекловаты толщиной 80 мм.

Крышки, служащие для обеспечения доступа к кабелям открываются в наружную сторону.

Материал металлических деталей желоба - сталь марки ВотЗп02 по ГОСТ 380-71^X, а для районов Северной ССЗ применяется сталь марки ЮХСНД категории 2 по ГОСТ 6713-75.

Деревянный желоб собирается из досок толщиной 2,5 см и 4 см и состоит из дна, боковых стенок и откидных крышек. Деревянный желоб поддерживается металлоконструкцией из продольных и поперечных уголков. Упругое основание - из асбестовых очесов, базальтового волокна или стекловаты.

Материал желоба - воздушно - оухая ель или сосна, обработанная специальными антипиренами и антисептиками в целях защиты от гниения и возгорания в соответствии со СНиП Ш-19-75.

ДОПОЛНИТЕЛЬНЫЕ ДАННЫЕ

Срок действия типовых конструкций серии 3.501-113 - 1984 год.

Установлен приказом МПС от 12.04.79 г. № 13 - 13198

Объем проектных материалов 108 форматок

Чертежи распространяет Мосгипротранс :

129278 Москва, ул. Павла Корчагина, дом 2.

Паспорт № 040608

Стр. 2

Крестьян

[Signature]

Главный инженер

проекта

[Signature]

Коновалов

Главный инженер

ИНСТ 3

Серия 3.501-113

Ленгипротранс