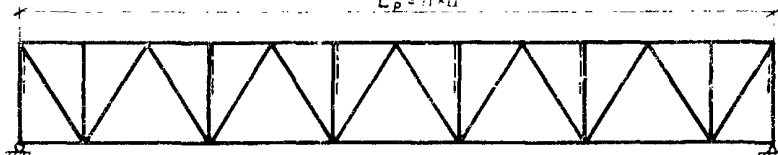
	<p>ПРОЛЕТНЫЕ СТРОЕНИЯ ЖЕЛЕЗНОДОРОЖНЫХ МОСТОВ, СТАЛЬНЫЕ, БОЛТОВЫЕ СО СКВОЗНЫМИ ФЕРМАМИ С ЕЗДОЙ ПОВЕРХ ПРОЛЕТАМИ 44, 55 и 66 м.</p>	<p>ПАСПОРТ ТИПОВЫЕ КОНСТРУКЦИИ Серия 3.501-103. Выпуск I-4 УДК 624.21.093</p>
	<p>ЧАСТЬ 3 Раздел 3 группа 3.501</p>	<p>ВЫПУСК I - пролетное строение 44,0 м. ВЫПУСК 2 - пролетное строение 55,0 м. ВЫПУСК 3 - пролетное строение 66,0 м. ВЫПУСК 4 - общая часть в пролетным строениям 44,55,66 м. ОБЛАСТЬ ПРИМЕНЕНИЯ: районы с расчетной температурой воздуха ниже -40°C /северное исполнение/ и районы с расчетной температурой воздуха до -40°C /обычное исполнение/.</p>

ПРОЕЗЖАЯ ЧАСТЬ И ВЕРХНИЕ ПРОДОЛЬНЫЕ СВЯЗИ



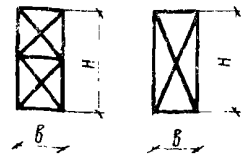
Ф А С А Д

$L_p = n \cdot d$



Поперечные сечения

$L_p = 66,0 \text{ м}$ $L_p = 44,0 \text{ м}$
 $L_p = 55,0 \text{ м}$

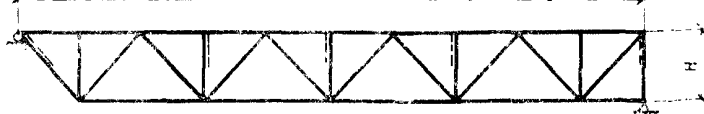


НИЖНИЕ ПРОДОЛЬНЫЕ СВЯЗИ



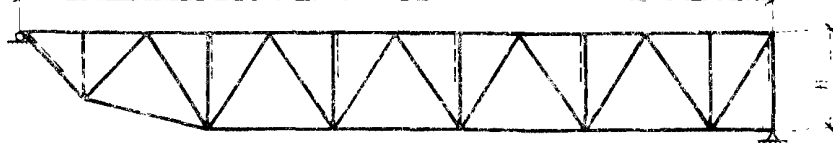
ФАСАД ПРОЛЕТНЫХ СТРОЕНИЙ СО СКОШЕННЫМ ОПОРНЫМ УЗЛОМ $L_p = 44,0 \text{ м}$ и $L_p = 55,0 \text{ м}$

$L_p = n \cdot d$



ФАСАД ПРОЛЕТНОГО СТРОЕНИЯ СО СКОШЕННЫМ ОПОРНЫМ УЗЛОМ $L_p = 66,0 \text{ м}$

$L_p = n \cdot d$



ОСНОВНЫЕ РАСЧЕТНЫЕ ПОКАЗАТЕЛИ

Расчетный пролет L_p		м	44,0	55,0	66,0	
Разбивка главных ферм на панели $n \cdot d$		"	8x5,5	10x5,5	12x5,5	
Расстояние между осями главных ферм b		"	3,90	3,90	3,90	
Высота пролетного строения d		"	6,0	6,0	8,5	
Полная длина по главным фермам		"	45,03	56,03	67,03	
Полная длина по проезжей части		"	45,02	56,02	67,02	
Расстояние от верха продольной балки	до низа конструкции в пролете		"	6,59	6,59	9,09
	до опорной площадки	при опирании в узле Ю	"	7,05	7,05	9,565
		при опирании в узле Ю	"	1,97	1,97	2,005

ТЕХНИЧЕСКАЯ ХАРАКТЕРИСТИКА И УКАЗАНИЯ ПО ПРИМЕНЕНИЮ

1. Материал:
 - а/ для основных элементов пролетного строения - низколегированная мартеновская конструкционная сталь марки IXCHND и IOXCHND категорий I, 2 и 3 по ГОСТ 6713-75 ;
 - б/ для вспомогательных элементов - сталь марки I6Д по ГОСТ 6713-75 ;
 - в/ для высокопрочных болтов, гаек и шайб к ним - материалы, регламентированные в ОСТ 35-02-72 с дополнительными требованиями при применении в северной строительно-климатической зоне ;
 - г/ для железобетонных плит тротуаров - бетон марки 300, арматура периодического профиля из стали класса АII марок IOIT и Bcт.5сп.2 и круглая гладкая арматура из стали класса AI марки Bcт.3сп.2 по ГОСТ 380-71.
2. Мостовое полотно на деревянных мостовых брусках.
3. Пролетные строения устанавливаются на опорные части по типовому проекту № 3.501-55 /№ 583/III-IV/.

РАСХОД ОСНОВНЫХ СТРОИТЕЛЬНЫХ МАТЕРИАЛОВ

Исполнитель
Серия 3.501-103

Инженер
института
В. В. Герасимов

Инженер
проекта
М. К. Макарова

Страница 2.

Наименование		Измеритель	Пролет м						
			44,0		55,0		66,0		
			с параллельными поясами	со скошенным опорным узлом	с параллельными поясами	со скошенным опорным узлом	с параллельными поясами	со скошенным опорным узлом	
Масса металла пролетного строения	Главные фермы	т	63,3	59,3	93,2	88,1	130,8	122,7	
	Связи	"	13,0	12,8	16,9	16,5	21,7	21,3	
	Проезжая часть	"	30,9	30,3	38,0	37,4	45,2	44,6	
	Итого	"	107,2	102,4	148,1	142,1	197,7	188,6	
	Мостовое полотно	Тротуары и перила	"	6,2	6,2	7,7	7,7	9,2	9,2
		Металл охранных приспособлений	"	6,7	6,7	8,2	8,2	9,8	9,8
		Метизы	"	1,1	1,1	1,3	1,3	1,6	1,6
		Итого	"	14,0	14,0	17,2	17,2	20,6	20,6
		Высокопрочные болты	"	7,5	7,2	9,6	9,2	12,8	12,2
		Смотровые приспособления	"	9,0	8,2	10,6	9,9	12,3	12,3
		Опорные части	"	3,8	3,8	3,8	3,8	6,0	6,0
		Всего	"	141,5	135,6	189,3	182,2	249,4	239,7
	Объем железобетона тротуарных плит	м ³	6,3	6,3	7,7	7,7	9,3	9,3	
	Объем лесоматериала	"	21,1	21,1	26,3	26,3	31,4	31,4	

ОСНОВНЫЕ РАЗМЕРЫ

Наименование	Едм.	Пролет м		
		44,0	55,0	66,0
От расчетной постоянной нагрузки	т	64	85	102
От расчетной временной нагрузки	"	268	302	342
Итого от расчетной нагрузки	"	332	387	444
От нормативной временной нагрузки	"	185	217	250

ДОПОЛНИТЕЛЬНЫЕ ДАННЫЕ

В проекте дан вариант мостового полотна на безбалластных железобетонных плитах для опытного применения на мостах по согласованию с Главным Управлением пути МПС и Главмостостроем.

ОБЪЕМ ПРОЕКТНЫХ МАТЕРИАЛОВ

Выпуск 1 - 137 форматок
Выпуск 2 - 141 форматка

Выпуск 3 - 153 форматки
Выпуск 4 - 193 форматки

Рабочие чертежи распространяет:
Отдел комплектации проектов
Мостпротранса Минтрансстроя
Адрес: Москва, Б-5, Ольховская ул. дом 33

Паспорт № 036073
Инв. №