



**МЕТАЛЛИЧЕСКИЕ ЖЕЛЕЗНОДОРОЖНЫЕ ПРОЛЕТНЫЕ СТРОЕНИЯ  
С ЕЗДОЙ ПОВЕРХУ НА БАЛЛАСТЕ ПРОЛЕТАМИ 18,2; 23,0; 27,0;  
33,6; 45,0; 55,0 м В ОБЫЧНОМ И СЕВЕРНОМ ИСПОЛНЕНИИ.**

**ВЫПУСК I7. МОНТАЖ ПРОЛЕТНЫХ СТРОЕНИЙ**

**АЛЬБОМ II. ПРОЛЕТНЫЕ СТРОЕНИЯ 18,2; 23,0; 27,0; 33,6;  
45,0; 55,0 м.**

**УСТАНОВКА КОНСОЛЬНЫМИ КРАНАМИ**

Область применения: районы с расчетной температурой  
воздуха ниже  $-40^{\circ}\text{C}$  /северное исполнение/, районы с  
расчетной температурой воздуха до  $-40^{\circ}\text{C}$   
/обычное исполнение/; сейсмичность - до 6 баллов

**П А С П О Р Т**  
**ТИПОВЫЕ КОНСТРУКЦИИ**  
**СЕРИЯ 3.501-49**  
**ВЫПУСК I7, АЛЬБОМ II**  
У.Ж. 624.21.833

Разработаны  
СКБ Главмостострой  
Минтрансострой  
Москва, 129278  
ул. Павла Корчагина, 2.

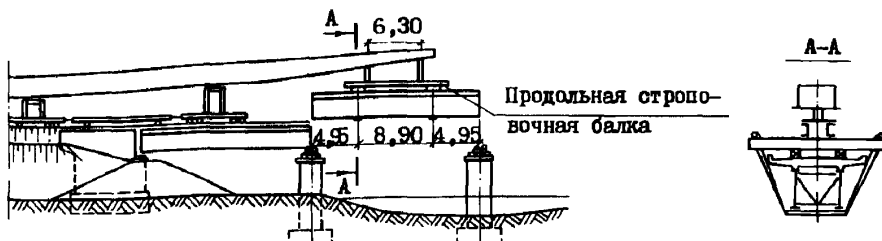
Утверждены и введены в  
действие с 1.01.1980 г.  
приказом Минтрансострой  
№ Д-1798 от 24.10.1979г.

ЧАСТЬ

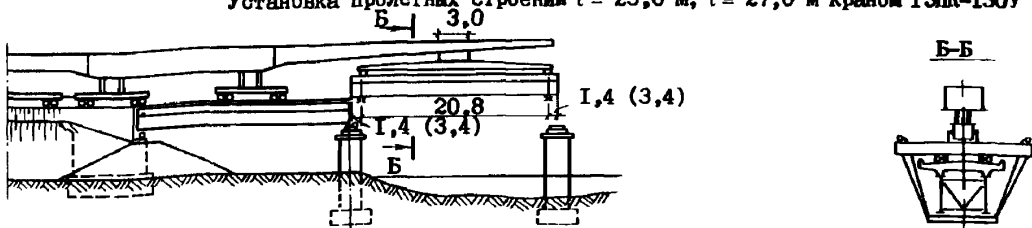
**3**

Раздел 3  
Группа  
3.501

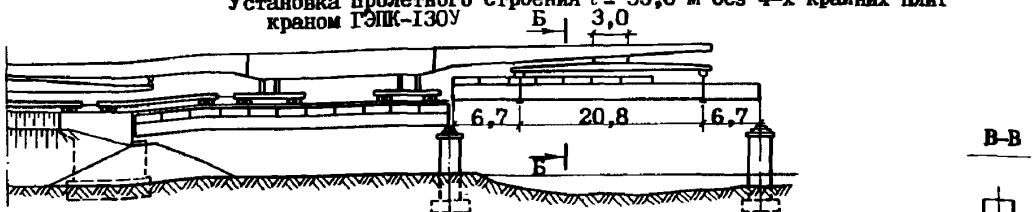
Установка пролетного строения  $l = 18,2$  м краном ГЭК-80



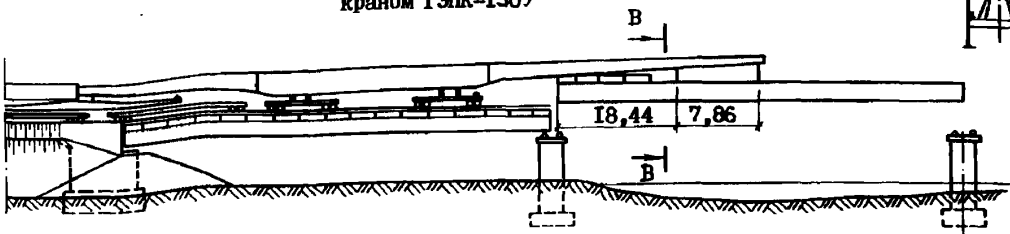
Установка пролетных строений  $l = 23,0$  м;  $l = 27,0$  м краном ГЭК-130У



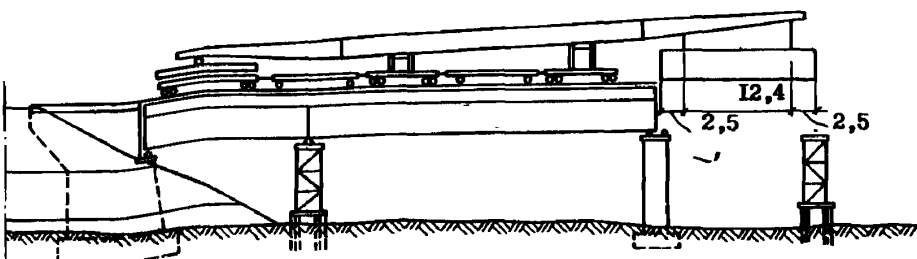
Установка пролетного строения  $l = 33,6$  м без 4-х крайних плит  
краном ГЭК-130У



Установка пролетного строения  $l = 45,0$  м с 4-мя плитами  
краном ГЭК-130У



Установка пролетного строения  $l = 55,0$  м поблочно краном ГЭК-80



РЕКОМЕНДУЕМЫЕ ТИПЫ КРАНОВ ДЛЯ МОНТАЖА ПРОЛЕТНЫХ СТРОЕНИЙ

Типы пролетных строений	Расчетный пролет (м)	Характеристика монтажного элемента				Монтаж краном	
		Назначение	Габариты (м)		Масса (т)		
			Длина	Высота	Без ж.б. плит		С тротуарными ж.б. плитками и строповочными устройствами
Металлические железнодорожные пролетные строения с ездой поверху на балласте	18,2	Цельноперевозная с ж.б. плитой	18,8	2,02	—	81,7 (83,9)	ГЭК-80
	23,0	То же	23,6	2,27	—	104,9 (107,4)	ГЭМК-130У
	27,0	—	27,6	2,77	—	124,45(127,4)	ГЭМК-130У
	33,6	—	34,2	2,82	—	121,8(124,0) без 4-х крайних плит	ГЭМК-130У
	45,0	Пролетное строение	45,8	2,58	—	113 (с 4-мя установленными плитками)	ГЭМК-130У
	55,0	Удлинненный блок	17,4	3,68	3,17	—	ГЭК-80
—		38,4	3,68	85,8	—		

ТЕХНИЧЕСКАЯ ХАРАКТЕРИСТИКА И УКАЗАНИЯ ПО ПРИМЕНЕНИЮ

В альбоме даны технологические схемы по установке пролетных строений консольными кранами ГЭК-80 и ГЭМК-130У на прямых и кривых участках пути, а также конструкция строповочных устройств, временного мостового полотна для прохода крана, временных опор.

Типы консольных кранов приняты в зависимости от весов устанавливаемых пролетных строений и приведены в таблице. Конструкция и характеристика пролетных строений приняты по серии 3.501-49 выпуск 1+16.

Объем проектных материалов - 180 форматок.

Чертежи распространяет: отдел распространения типовых проектов Мосгипротранса:

129278, Москва, ул. Павла Корчагина, дом 2.

Лист 5

паспорт № 041605

Стр. 2

Гл. конструктор проекта  
Блинков

Гл. инженер СКБ Главлемострой  
Рязанский

Серия 3.501-49  
Выпуск 17. А\* том II

СКБ Главлемострой  
Минтрансстрой