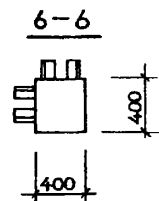
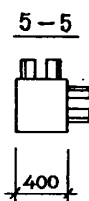
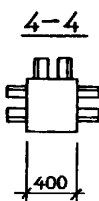
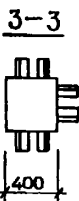
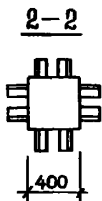
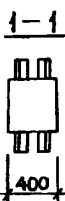
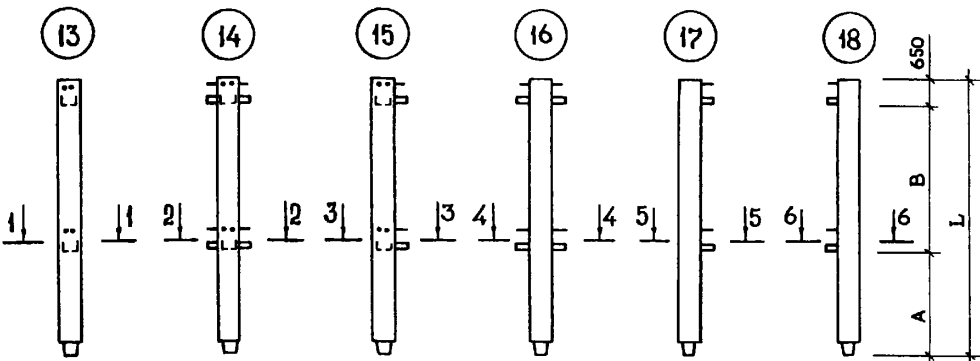
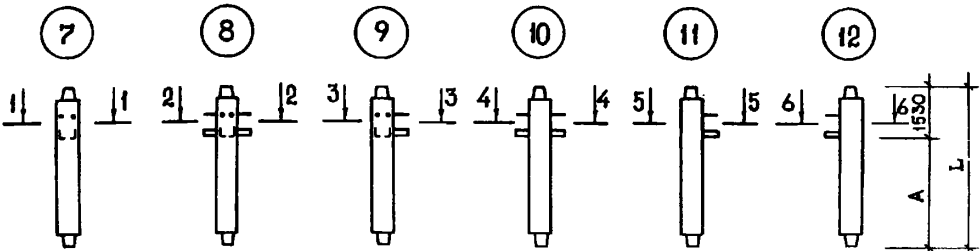
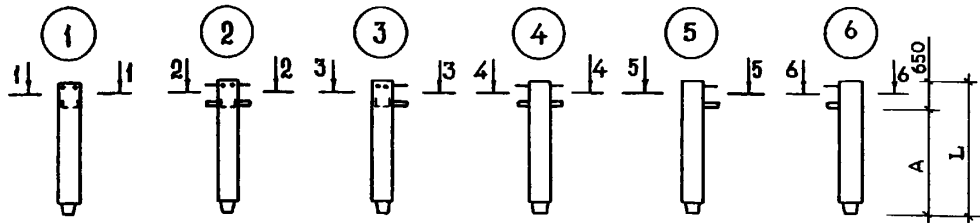
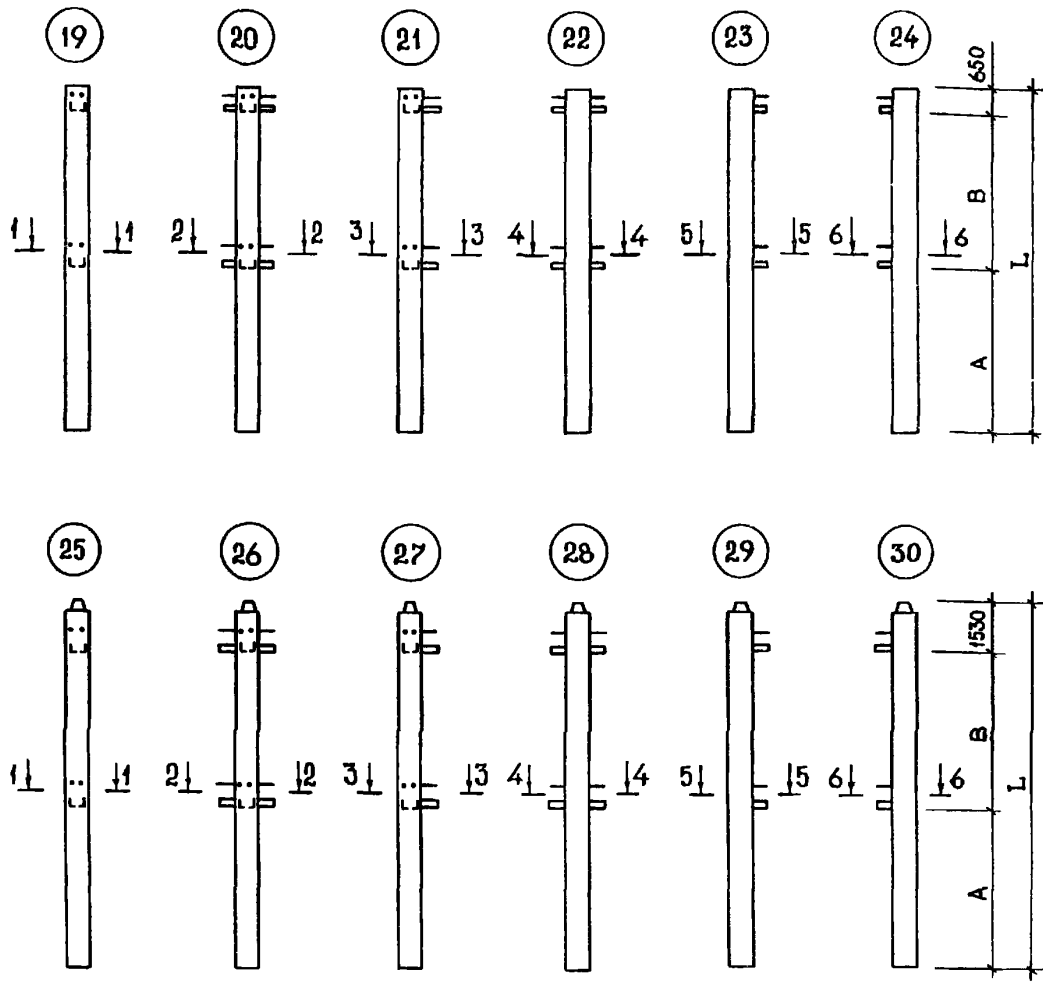


<p>СССР</p>	<p>СТРОИТЕЛЬНЫЙ КАТАЛОГ ЧАСТЬ 3 ТИПОВАЯ ДОКУМЕНТАЦИЯ НА КОНСТРУКЦИИ, ИЗДЕЛИЯ И УЗЛЫ ЗДАНИЙ И СООРУЖЕНИЙ</p>	<p>СТРОИТЕЛЬНЫЕ КОНСТРУКЦИИ И ИЗДЕЛИЯ Серия I.020.I-2с/89 Выпуск 2-7</p>
<p>ЦИТП</p>	<p>КОНСТРУКЦИИ КАРКАСА МЕЖЭТАЖОВОГО ПРИМЕНЕНИЯ МНОГОЭТАЖНЫХ ОБЩЕСТВЕННЫХ ЗДАНИЙ, ПРОИЗВОДСТВЕННЫХ И ВСПОМОГАТЕЛЬНЫХ ЗДАНИЙ ПРОМЫШЛЕННЫХ ПРЕДПРИЯТИЙ ДЛЯ СТРОИТЕЛЬСТВА В РАЙОНАХ СЕЙСМИЧНОСТИ 7,8 и 9 БАЛЛОВ И В НЕСЕЙСМИЧЕСКИХ РАЙОНАХ С ИЗГОТОВЛЕНИЕМ ИЗДЕЛИЙ КАРКАСА В ЕДИННЫХ СПЕЦИАЛЬНЫХ ФОРМАХ</p>	<p>УДК 624.016.5</p>
<p>ОКТАБРЬ 1990</p>		<p>На 8 листах На 16 страницах Страница I</p>





ДИАА ТЕХНИЧЕСКАЯ ХАРАКТЕРИСТИКА

Бетон тяжелый классов В25, В30, В35, В40, В45.

Продольная арматура - из стали класса А-III диаметром 20-40 мм.

Поперечная - из стали класса А-I

Колонны армированы пространственными каркасами, собираемыми из стержней продольной арматуры, замкнутых хомутов, сеток косвенного армирования, отдельных стержней и закладных изделий.

КОНСТРУКЦИИ КАРКАСА МЕЖВИДОВОГО ПРИМЕНЕНИЯ МНОГОЭТАЖНЫХ ОБЩЕСТВЕННЫХ ЗДАНИЙ, ПРОИЗВОДСТВЕННЫХ И ВСПОМОГАТЕЛЬНЫХ ЗДАНИЙ ПРОМЫШЛЕННЫХ ПРЕДПРИЯТИЙ ДЛЯ СТРОИТЕЛЬСТВА В РАЙОНАХ СЕЙСМИЧНОСТИ 7, 8 и 9 БАЛЛОВ И В НЕСЕЙСМИЧЕСКИХ РАЙОНАХ С ИЗГОТОВЛЕНИЕМ ИЗДЕЛИЙ КАРКАСА В ЕДИННЫХ СПЕЦИАЛЬНЫХ ФОРМАХ						СТРОИТЕЛЬНЫЕ КОНСТРУКЦИИ И ИЗДЕЛИЯ Серия I. 020.1-2с/89 Выпуск 2-7		Лист 2 Страница 3		
НОМЕНКЛАТУРА КОЛОНН										
Этаж	Марка изделия	Размеры, мм			Класс бетона	Расход материалов			Масса изделия, кг	
		L	A	B		Бетон, м ³	Сталь, кг			
							натуральная	приведенная к кл. А-I		
I	1КВ 48.39-I-C	3920	3270	-	B25	0,63	100,1	127,9	1567	
	1КВ 48.39-2-C						121,4	158,6		
	1КВ 48.39-5-C						159,8	213,3		
	1КВ 48.39-II-C						259,4	356,4		
2	2КВ 48.39-I-C						B25	120,0		150,0
	2КВ 48.39-2-C							141,4		180,8
	2КВ 48.39-5-C							179,8		235,4
	2КВ 48.39-II-C							281,2		381,2
3	3КВ 48.39-I-C				B35			348,1		473,7
	3КВ 48.39-2-C							113,7		144,2
	3КВ 48.39-5-C							135,4		175,0
	3КВ 48.39-II-C							173,5		229,7
4	4КВ 48.39-I-C	B25	274,5	374,6						
	4КВ 48.39-2-C		117,1	146,2						
	4КВ 48.39-5-C		137,1	177,0						
	4КВ 48.39-II-C		175,5	230,1						
5	4КВ 48.39-I3-C		B35	276,5	376,6					
	5КВ 48.39-I-C			342,8	468,3					
	5КВ 48.39-2-C			109,4	140,4					
	5КВ 48.39-5-C			130,7	171,1					
6	5КВ 48.39-II-C	B25		169,1	225,8					
	5КВ 48.39-I3-C			269,5	370,0					
	5КВ 48.39-I-CH			335,6	460,9					
	5КВ 48.39-2-CH			109,4	140,4					
7	5КВ 48.39-5-CH		B25	130,7	171,1					
	5КВ 48.39-II-CH			169,1	225,8					
	5КВ 48.39-I3-CH			269,5	370,0					
	5КВ 48.39-I3-CH			335,6	460,9					
	8	1КС 48.48-I-C	4800	3270	-	B25	0,77	124,4	161,1	1919
		1КС 48.48-3-C						151,1	199,1	
		1КС 48.48-4-C						169,9	226,1	
		1КС 48.48-6-C						197,9	266,6	
1КС 48.48-7-C		244,7						329,8		
1КС 48.48-8-C		244,7						329,8		
1КС 48.48-9-C		280,7						381,3		
1КС 48.48-I2-C		333,2						459,9		
1КС 48.48-I3-C	415,9	574,4								
8	2КС 48.48-I-C	4800	3270	-	B25	0,77	148,2	185,7	1919	
	2КС 48.48-3-C						174,7	223,7		
	2КС 48.48-4-C						193,9	250,7		
	2КС 48.48-6-C						221,9	291,2		
	2КС 48.48-7-C						271,0	357,8		
	2КС 48.48-8-C						271,0	357,8		
	2КС 48.48-9-C						307,7	409,6		
	2КС 48.48-I2-C						354,1	480,6		
2КС 48.48-I3-C	442,3	602,4								

КОНСТРУКЦИИ КАРКАСА МЕЖЭТАЖНОГО ПРИМЕНЕНИЯ МНОГОЭТАЖНЫХ ОБЩЕСТВЕННЫХ ЗДАНИЙ, ПРОИЗВОДСТВЕННЫХ И ВСПОМОГАТЕЛЬНЫХ ЗДАНИЙ ПРОМЫШЛЕННЫХ ПРЕДПРИЯТИЙ ДЛЯ СТРОИТЕЛЬСТВА В РАЙОНАХ СЕЙСМИЧНОСТЬЮ 7, 8 и 9 БАЛЛОВ И В НЕСЕЙСМИЧЕСКИХ РАЙОНАХ С ИЗГОТОВЛЕНИЕМ ИЗДЕЛИЙ КАРКАСА В ЕДИННЫХ СПЕЦИАЛЬНЫХ ФОРМАХ						СТРОИТЕЛЬНЫЕ КОНСТРУКЦИИ И ИЗДЕЛИЯ Серия 1.020.1-2с/89 Выпуск 2-7		Лист 2 Страница 4		
Продолжение										
Этаж	Марка изделия	Размеры, мм			Класс бетона	Расход материалов			Масса изделия, кг	
		L	A	B		Бетон, м ³	Сталь, кг			
							натуральная	приведенная к кл. А-I		
9	ЗКС 48.48-I-C	4800	3270	-	B25	0,77	141,2	182,5	1919	
	ЗКС 48.48-3-C				B30		168,0	220,5		
	ЗКС 48.48-4-C						186,8	247,4		
	ЗКС 48.48-6-C				214,8		287,9			
	ЗКС 48.48-7-C				263,8		353,7			
	ЗКС 48.48-8-C				B40		263,8	353,7		
	ЗКС 48.48-9-C				B30		299,8	405,2		
	ЗКС 48.48-I2-C				B45		352,3	483,7		
	ЗКС 48.48-I3-C				B35		428,5	589,1		
	ЗКС 48.48-I4-C				B45		428,5	589,1		
10	4КС 48.48-I-C	4800	3270	-	B25	0,77	143,2	184,4	1919	
	4КС 48.48-3-C				B30		170,0	222,4		
	4КС 48.48-4-C						188,8	249,4		
	4КС 48.48-6-C				216,8		289,9			
	4КС 48.48-7-C				265,6		355,7			
	4КС 48.48-8-C				B40		265,6	355,7		
	4КС 48.48-9-C				B30		301,6	405,2		
	4КС 48.48-I2-C				B45		350,3	480,1		
	4КС 48.48-I3-C				B35		428,0	587,3		
	4КС 48.48-I4-C				B45		428,0	587,3		
11	5КС 48.48-I-C	4800	3270	-	B25	0,77	136,2	177,8	1919	
	5КС 48.48-3-C				B30		163,0	215,8		
	5КС 48.48-4-C						181,8	242,8		
	5КС 48.48-6-C				210,0		283,2			
	5КС 48.48-7-C				258,6		348,4			
	5КС 48.48-9-C				294,6		399,9			
	5КС 48.48-I0-C				B40		294,6	399,9		
	5КС 48.48-I2-C				B45		345,4	476,2		
	5КС 48.48-I3-C				B35		420,7	579,9		
	12				5КС 48.48-I-Сн		4800	3270		-
5КС 48.48-3-Сн		B30	163,0	215,8						
5КС 48.48-4-Сн			181,8	242,8						
5КС 48.48-6-Сн		210,0	283,2							
5КС 48.48-7-Сн		258,6	348,4							
5КС 48.48-9-Сн		294,6	399,9							
5КС 48.48-I0-Сн		B40	294,6	399,9						
5КС 48.48-I2-Сн		B45	345,4	476,2						
5КС 48.48-I3-Сн		B35	420,7	579,9						
13		IKB 48.87-I-C	8720	3270	4800	B25			1,40	
	IKB 48.87-3-C	B30				254,8	332,1			
	IKB 48.87-4-C					291,1	380,8			
	IKB 48.87-5-C	B25				340,4	454,3			
	IKB 48.87-7-C	B30				427,6	572,1			
	IKB 48.87-9-C	492,8				665,4				
	IKB 48.87-II-C	B35				575,7	790,6			
	IKB 48.87-I3-C	726,3				987,8				
14	2KB 48.87-I-C	8720	3270	4800	B25	1,40	250,7	313,1	3487	
	2KB 48.87-3-C				B30		298,3	382,1		

КОНСТРУКЦИИ КАРКАСА МЕЖЭТАЖНОГО ПРИМЕНЕНИЯ МНОГОЭТАЖНЫХ ОБЩЕСТВЕННЫХ ЗДАНИЙ, ПРОИЗВОДСТВЕННЫХ И ВСПОМОГАТЕЛЬНЫХ ЗДАНИЙ ПРОМЫШЛЕННЫХ ПРЕДПРИЯТИЙ ДЛЯ СТРОИТЕЛЬСТВА В РАЙОНАХ СЕЙСМИЧНОСТИ 7, 8 и 9 БАЛЛОВ И В НЕСЕЙСМИЧЕСКИХ РАЙОНАХ С ИЗГОТОВЛЕНИЕМ ИЗДЕЛИЙ КАРКАСА В ЕДИННЫХ СПЕЦИАЛЬНЫХ ФОРМАХ

СТРОИТЕЛЬНЫЕ
КОНСТРУКЦИИ И
ИЗДЕЛИЯ
Серия 1.020.1-2с/89
Выпуск 2-7

Лист 3
Страница 5

Продолжение

Эквив	Марка изделия	Размеры, мм			Класс бетона	Расход материалов			Масса изделия кг
		L	A	B		Бетон, м ³	Сталь, кг		
							натуральная	приведенная к кл. А-I	
I4	2КВ 48.87-4-С	8720	3270	4800	B30	I,40	333,2	430,9	3487
	2КВ 48.87-5-С				B25		384,4	504,4	
	2КВ 48.87-7-С				B30		475,0	627,1	
	2КВ 48.87-9-С						540,2	720,5	
	2КВ 48.87-II-С						618,7	839,7	
	2КВ 48.87-I3-С				B35		775,5	1056,3	
I5	3КВ 48.87-I-С				B25		237,4	300,9	
	3КВ 48.87-3-С						285,4	369,7	
	3КВ 48.87-4-С				B30		319,8	418,5	
	3КВ 48.87-5-С				B25		371,0	491,9	
	3КВ 48.87-7-С				B30		460,7	613,3	
	3КВ 48.87-9-С						525,9	706,7	
	3КВ 48.87-II-С						609,0	833,3	
	3КВ 48.87-I3-С				B35		754,5	1032,4	
I6	4КВ 48.87-I-С				B25		241,4	305,2	
	4КВ 48.87-3-С						289,8	373,7	
	4КВ 48.87-4-С				B30		324,8	422,5	
	4КВ 48.87-5-С				B25		375,0	495,9	
	4КВ 48.87-7-С	B30	464,7	617,5					
	4КВ 48.87-9-С		529,6	710,7					
	4КВ 48.87-II-С	B35	609,9	831,5					
I7	5КВ 48.87-I-С	B25	228,0	292,3					
	5КВ 48.87-3-С	B30	276,0	361,2					
	5КВ 48.87-4-С		310,4	410,0					
	5КВ 48.87-5-С	B25	361,6	483,5					
	5КВ 48.87-7-С	B30	450,4	603,1					
	5КВ 48.87-9-С		515,6	696,5					
	5КВ 48.87-II-С	B35	598,0	820,8					
I8	5КВ 48.87-I-Сн	B25	228,0	292,3					
	5КВ 48.87-3-Сн	B30	276,0	361,2					
	5КВ 48.87-4-Сн		310,4	410,0					
	5КВ 48.87-5-Сн	B25	361,6	483,5					
	5КВ 48.87-7-Сн	B30	450,4	603,1					
	5КВ 48.87-9-Сн		515,6	696,5					
	5КВ 48.87-II-Сн	B35	598,0	820,8					
I9	1КБ 48.103-I-С	10320	4870	4800	B25	I,65	227,4	289,9	4127
	1КБ 48.103-2-С				B30		286,0	374,1	
	1КБ 48.103-4-С				B25		326,4	432,1	
	1КБ 48.103-5-С						391,0	523,7	
	1КБ 48.103-7-С				B30		494,2	663,1	
	1КБ 48.103-9-С				B35		574,7	775,8	
20	2КБ 48.103-I-С				B25		271,4	339,9	
	2КБ 48.103-2-С				B30		330,0	424,1	
	2КБ 48.103-4-С				B25		370,4	482,2	
	2КБ 48.103-5-С				B30		435,0	573,8	
	2КБ 48.103-7-С				B30		544,5	718,2	

КОНСТРУКЦИИ КАРКАСА МЕЖЭТАЖНОГО ПРИМЕНЕНИЯ МНОГОЭТАЖНЫХ ОБЩЕСТВЕННЫХ ЗДАНИЙ, ПРОИЗВОДСТВЕННЫХ И ВСПОМОГАТЕЛЬНЫХ ЗДАНИЙ ПРОМЫШЛЕННЫХ ПРЕДПРИЯТИЙ ДЛЯ СТРОИТЕЛЬСТВА В РАЙОНАХ СЕЙСМИЧНОСТИ 7, 8 и 9 БАЛЛОВ И В НЕСЕЙСМИЧЕСКИХ РАЙОНАХ С ИЗГОТОВЛЕНИЕМ ИЗДЕЛИЙ КАРКАСА В ЕДИННЫХ СПЕЦИАЛЬНЫХ ФОРМАХ

СТРОИТЕЛЬНЫЕ КОНСТРУКЦИИ И ИЗДЕЛИЯ
Серия I.020.I-2с/89
Выпуск 2-7

Лист 3
Страница 6

Продолжение

Этаж	Марка изделия	Размеры, мм			Класс бетона	Расход материалов			Масса изделия, кг
		I	A	B		Бетон, м ³	Сталь, кг		
							натуральная	приведенная к кл.А-I	
20	2КБ 48.103-9-С	10320	4870	4800	B30	1,65	622,2	831,0	4127
	2КБ 48.103-11-С				B35		708,0	964,4	
	2КБ 48.103-13-С						893,2	1221,0	
21	3КБ 48.103-1-С				B25		258,0	327,4	
	3КБ 48.103-2-С						316,6	411,8	
	3КБ 48.103-4-С				B30		357,0	469,8	
	3КБ 48.103-5-С				B25		421,6	561,3	
	3КБ 48.103-7-С				B30		527,3	704,2	
	3КБ 48.103-9-С						607,8	817,0	
	3КБ 48.103-11-С				B35		699,2	957,9	
22	4КБ 48.103-1-С				B25		262,0	331,4	
	4КБ 48.103-2-С						320,6	415,8	
	4КБ 48.103-4-С				B30		361,0	473,8	
	4КБ 48.103-5-С				B25		425,6	565,3	
	4КБ 48.103-7-С				B30		531,3	708,2	
	4КБ 48.103-9-С						610,9	821,0	
	4КБ 48.103-11-С				B35		699,2	956,1	
23	5КБ 48.103-1-С						873,6	1197,2	
	5КБ 48.103-2-С				B25		248,7	319,1	
	5КБ 48.103-4-С				B30		307,3	403,4	
	5КБ 48.103-5-С				B25		347,7	461,3	
	5КБ 48.103-7-С				B30		412,3	552,9	
	5КБ 48.103-11-С				B30		516,9	694,2	
	5КБ 48.103-13-С				B35		687,3	945,4	
24	5КБ 48.103-1-С		859,2	1182,4					
	5КБ 48.103-2-С	B25	248,7	319,1					
	5КБ 48.103-4-С	B30	307,3	403,4					
	5КБ 48.103-5-С	B25	347,7	461,3					
	5КБ 48.103-7-С	B30	412,3	552,9					
	5КБ 48.103-11-С	B30	516,9	694,2					
	5КБ 48.103-13-С	B35	687,2	945,4					
25	1КН 48.112-1-С	11200	4870	4800	B25	1,79	251,6	323,1	4479
	1КН 48.112-3-С						315,8	414,7	
	1КН 48.112-4-С				B30		359,4	477,7	
	1КН 48.112-6-С						429,2	577,1	
	1КН 48.112-7-С						540,7	727,2	
	1КН 48.112-8-С				B40		540,7	727,2	
	1КН 48.112-9-С				B30		628,1	849,8	
	1КН 48.112-12-С				B45		740,7	1019,2	
	1КН 48.112-13-С				B35		934,7	1290,2	
26	2КН 48.112-1-С				B25		299,5	378,8	
	2КН 48.112-3-С						363,7	470,3	
	2КН 48.112-4-С				B30		407,3	533,7	
	2КН 48.112-6-С				B30		477,1	632,8	
	2КН 48.112-7-С						593,4	789,9	
	2КН 48.112-8-С				B40		593,4	789,9	
	2КН 48.112-9-С	B30	680,8	912,4					

КОНСТРУКЦИИ КАРКАСА МЕЖЭТАЖНОГО ПРИМЕНЕНИЯ МНОГОЭТАЖНЫХ ОБЩЕСТВЕННЫХ ЗДАНИЙ, ПРОИЗВОДСТВЕННЫХ И ВСПОМОГАТЕЛЬНЫХ ЗДАНИЙ ПРОМЫШЛЕННЫХ ПРЕДПРИЯТИЙ ДЛЯ СТРОИТЕЛЬСТВА В РАЙОНАХ СЕЙСМИЧНОСТЬЮ 7, 8 и 9 БАЛЛОВ И В НЕСЕЙСМИЧЕСКИХ РАЙОНАХ С ИЗГОТОВЛЕНИЕМ ИЗДЕЛИЙ КАРКАСА В ЕДИННЫХ СПЕЦИАЛЬНЫХ ФОРМАХ						СТРОИТЕЛЬНЫЕ КОНСТРУКЦИИ И ИЗДЕЛИЯ Серия I.020.I-2с/89 Выпуск 2-7		Лист 4 Страница 7		
Продолжение										
Формы	Марка изделия	Размеры, мм			Класс бетона	Расход материалов			Масса изделия, кг	
		L	A	B		Бетон, м ³	Сталь, кг			
							натуральная	приведенная к кл. А-I		
26	2КН 48.И12-12-С	И1200	4870	4800	B45	I,79	781,4	1067,1	4479	
	2КН 48.И12-13-С				B35		987,4	1352,9		
27	3КН 48.И12-1-С				B25		285,4	365,7		
	3КН 48.И12-3-С				B30		349,6	457,3		
	3КН 48.И12-4-С						395,0	517,5		
	3КН 48.И12-6-С						463,0	619,7		
	3КН 48.И12-7-С						578,9	775,1		
	3КН 48.И12-8-С				B40		578,9	775,1		
	3КН 48.И12-9-С				B30		666,3	897,7		
	3КН 48.И12-12-С				B45		776,8	1067,1		
	3КН 48.И12-13-С				B35		959,3	1319,8		
	3КН 48.И12-14-С				B45		959,3	1319,8		
28	4КН 48.И12-1-С				B25		289,4	369,7		
	4КН 48.И12-3-С				B30		353,6	461,3		
	4КН 48.И12-4-С						397,2	524,3		
	4КН 48.И12-6-С	467,0	623,7							
	4КН 48.И12-7-С	582,9	779,1							
	4КН 48.И12-8-С	B40	582,9	779,1						
	4КН 48.И12-9-С	B30	670,3	901,7						
	4КН 48.И12-12-С	B45	772,9	1059,6						
	4КН 48.И12-13-С	B35	958,7	1246,4						
	4КН 48.И12-14-С	B45	958,7	1246,4						
29	5КН 48.И12-1-С	И1200	4870	4800	B25	I,79	276,1	356,5	4479	
	5КН 48.И12-3-С				B30		339,5	448,0		
	5КН 48.И12-4-С						383,1	511,1		
	5КН 48.И12-6-С						453,5	610,5		
	5КН 48.И12-7-С						568,4	764,3		
	5КН 48.И12-9-С				B40		654,8	886,7		
	5КН 48.И12-10-С						654,8	886,7		
	5КН 48.И12-12-С						B45	763,0		1051,6
5КН 48.И12-13-С	B35						943,2	1300,2		
30	5КН 48.И12-1-Сн				B25		276,1	356,5		
	5КН 48.И12-3-Сн				B30		339,5	448,0		
	5КН 48.И12-4-Сн						383,1	511,1		
	5КН 48.И12-6-Сн						453,5	610,5		
	5КН 48.И12-7-Сн						568,4	764,3		
	5КН 48.И12-9-Сн				B40		654,8	886,7		
	5КН 48.И12-10-Сн	654,8	886,7							
	5КН 48.И12-12-Сн	B45	763,0	1051,6						
5КН 48.И12-13-Сн	B35	943,2	1300,2							
25	1КН 48.И24-1-С	И2400	6070	4800	B25	I,98	263,6	340,0	4959	
	1КН 48.И24-3-С				B30		333,7	441,1		
	1КН 48.И24-4-С						382,6	510,9		
	1КН 48.И24-6-С						459,5	620,4		
	1КН 48.И24-7-С						579,1	782,0		
	1КН 48.И24-8-С				B40		579,1	782,0		
	1КН 48.И24-9-С						B30	673,6		917,5
	1КН 48.И24-12-С						B45	799,3		1105,9
1КН 48.И24-13-С	B35						1011,5	1399,9		

КОНСТРУКЦИИ КАРКАСА МЕЖЭТАЖНОГО ПРИМЕНЕНИЯ МНОГОЭТАЖНЫХ ОБЩЕСТВЕННЫХ ЗДАНИЙ, ПРОИЗВОДСТВЕННЫХ И ВСПОМОГАТЕЛЬНЫХ ЗДАНИЙ ПРОМЫШЛЕННЫХ ПРЕДПРИЯТИЙ ДЛЯ СТРОИТЕЛЬСТВА В РАЙОНАХ СЕЙСМИЧНОСТИ 7 8 и 9 БАЛЛОВ И В НЕСЕЙСМИЧЕСКИХ РАЙОНАХ С ИЗГОТОВЛЕНИЕМ ИЗДЕЛИЙ КАРКАСА В ЕДИННЫХ СПЕЦИАЛЬНЫХ ФОРМАХ					СТРОИТЕЛЬНЫЕ КОНСТРУКЦИИ И ИЗДЕЛИЯ Серия 1.020.1-2с/89 Выпуск 2-7			Лист 4 Страница 8	
Продолжение									
Этаж	Марка изделия	Размеры, мм			Класс бетона	Расход материалов			Масса изделия, кг
		Л	А	В		Бетон м ³	Сталь, кг		
							натуральная	приведенная к кл. А-I	
26	2КН 48.124-I-C	12400	6070	4800	B25	1,98	3II,5	395,7	4959
	2КН 48.124-3-C				B30		38I,7	496,8	
	2КН 48.124-4-C						43I,5	566,6	
	2КН 48.124-6-C						507,4	676,2	
	2КН 48.124-7-C						63I,8	844,7	
	2КН 48.124-8-C				B40		63I,8	844,7	
	2КН 48.124-9-C				B30		726,4	980,2	
	2КН 48.124-I2-C				B45		84I,1	1153,8	
	2КН 48.124-I3-C				B35		1064,2	1462,6	
27	3КН 42.124-I-C	12400	6070	4800	B25	1,98	297,7	382,6	4959
	3КН 42.124-3-C				B30		367,6	483,6	
	3КН 42.124-4-C						416,4	553,5	
	3КН 42.124-6-C						493,3	663,0	
	3КН 42.124-7-C						617,3	829,9	
	3КН 42.124-8-C				B40		617,3	829,9	
	3КН 42.124-9-C				B30		711,9	965,4	
	3КН 42.124-I2-C				B45		837,5	1153,8	
	3КН 42.124-I3-C				B35		1036,0	1429,6	
	3КН 42.124-I4-C				B45		1036,0	1429,6	
28	4КН 48.124-I-C	12400	6070	4800	B25	1,98	30I,4	386,6	4959
	4КН 48.124-3-C				B30		37I,6	487,6	
	4КН 48.124-4-C						42I,3	557,5	
	4КН 48.124-6-C						497,3	667,0	
	4КН 48.124-7-C						62I,3	833,9	
	4КН 48.124-8-C				B40		62I,3	833,9	
	4КН 48.124-9-C				B30		715,9	969,4	
	4КН 48.124-I2-C				B45		833,5	1146,2	
	4КН 48.124-I3-C				B35		1034,5	1425,7	
4КН 48.124-I4-C	B45	1034,5	1425,7						
29	5КН 48.124-I-C	12400	6070	4800	B25	1,98	287,3	373,4	4959
	5КН 48.124-3-C				B30		357,5	474,5	
	5КН 48.124-4-C						406,3	544,3	
	5КН 48.124-6-C						483,3	653,8	
	5КН 48.124-7-C						606,7	819,1	
	5КН 48.124-9-C						70I,4	954,5	
	5КН 48.124-I0-C				B40		70I,4	954,5	
	5КН 48.124-I2-C				B45		823,8	1138,2	
5КН 48.124-I3-C	B35	1020,9	1410,9						
30	5КН 48.124-I-Сн	12400	6070	4800	B25	1,98	287,3	373,4	4959
	5КН 48.124-3-Сн				B30		357,5	474,5	
	5КН 48.124-4-Сн						406,3	544,3	
	5КН 48.124-6-Сн						483,3	653,8	
	5КН 48.124-7-Сн						606,7	819,1	
	5КН 48.124-9-Сн						70I,4	954,5	
	5КН 48.124-I0-Сн				B40		70I,4	954,5	
	5КН 48.124-I2-Сн				B45		823,8	1138,2	
5КН 48.124-I3-Сн	B35	1020,9	1410,9						

КОНСТРУКЦИИ КАРКАСА МЕЖЭТАЖНОГО ПРИМЕНЕНИЯ МНОГОЭТАЖНЫХ ОБЩЕСТВЕННЫХ ЗДАНИЙ, ПРОМЫШЛЕННЫХ И ВСПОМОГАТЕЛЬНЫХ ЗДАНИЙ ПРОМЫШЛЕННЫХ ПРЕДПРИЯТИЙ ДЛЯ СТРОИТЕЛЬСТВА В РАЙОНАХ СЕЙСМИЧНОСТИ 7, 8 и 9 БАЛЛОВ И В НЕСЕЙСМИЧЕСКИХ РАЙОНАХ С ИЗГОТОВЛЕНИЕМ ИЗДЕЛИЙ КАРКАСА В ЕДИННЫХ СПАЛУБОЧНЫХ ФОРМАХ	СТРОИТЕЛЬНЫЕ КОНСТРУКЦИИ И ИЗДЕЛИЯ Серия I.020.1-2с/89 Выпуск 2-7	Лист 5 Страница 9
--	---	----------------------

Продолжение

Эскиз	Марка изделия	Размеры, мм			Класс бетона	Расход материалов			Масса изделия, кг										
		L	A	B		Бетон м ³	Сталь, кг												
							натуральная	приведенная к кл.А-I											
I	IKB 48.39-I	3920	3270	-	B25	0,63	97,4	125,2	1567										
	IKB 48.39-2						118,7	155,9											
IKB 48.39-5	157,1				210,6														
IKB 48.39-II	256,7				353,7														
2	2KB 48.39-I				3920		3270	-		B25	0,63	117,3	147,3	1567					
	2KB 48.39-2											138,7	178,1						
	2KB 48.39-5									177,1		232,7							
	2KB 48.39-II									278,5		378,5							
	2KB 48.39-I3									343,7		469,3							
3	3KB 48.39-I				3920		3270	-		B25	0,63	111,0	141,5	1567					
	3KB 48.39-2											132,7	172,3						
3KB 48.39-5	170,8									227,0									
3KB 48.39-II	271,8									371,9									
4	4KB 48.39-I									3920		3270	-		B25	0,63	114,4	143,5	1567
	4KB 48.39-2	134,4	174,3																
	4KB 48.39-5	172,8	227,4																
	4KB 48.39-II	273,8	373,9																
4KB 48.39-I3	338,4	463,9																	
5	5KB 48.39-I	3920	3270	-		B25			0,63						106,4		137,7	1567	
	5KB 48.39-2														128,0		168,4		
	5KB 48.39-5					166,4									223,1				
5KB 48.39-II	266,8					367,3													
5KB 48.39-I3	331,2					456,5													
6	5KB 48.39-I-н				3920	3270	-	B25			0,63			106,7	137,7		1567		
	5KB 48.39-2-н													128,0	168,4				
	5KB 48.39-5-н							166,4						223,1					
	5KB 48.39-II-н							266,8						367,3					
5KB 48.39-I3-н	331,2							456,5											
7	IKC 48.48-I							4800		3270		-	B25	0,77	120,6	157,3			1919
	IKC 48.48-3												B30		147,3	195,3			
	IKC 48.48-4														166,1	222,3			
	IKC 48.48-6														194,1	262,8			
	IKC 48.48-7	238,5	323,6																
	IKC 48.48-8	238,5	323,6																
	IKC 48.48-9	274,5	375,1																
	IKC 48.48-I2	329,4	456,1																
IKC 48.48-I3	409,7	568,2																	
8	2KC 48.48-I	4800	3270	-	B25	0,77	144,4		181,9		1919								
	2KC 48.48-3				B30		170,9		219,9										
	2KC 48.48-4						190,1		246,9										
	2KC 48.48-6						218,1		287,4										
	2KC 48.48-7						264,8		351,6										
	2KC 48.48-8						264,8	351,6											
	2KC 48.48-9						301,5	403,4											
	2KC 48.48-I2						350,3	476,8											
2KC 48.48-I3	436,1						596,2												
9	3KC 48.48-I				4800		3270	-	B25	0,77		137,4	178,7	1919					

КОНСТРУКЦИИ КАРКАСА МЕЖВИДОВОГО ПРИМЕНЕНИЯ МНОГОЭТАЖНЫХ ОБЩЕСТВЕННЫХ ЗДАНИЙ, ПРОИЗВОДСТВЕННЫХ И ВСПОМОГАТЕЛЬНЫХ ЗДАНИЙ ПРОМЫШЛЕННЫХ ПРЕДПРИЯТИЙ ДЛЯ СТРОИТЕЛЬСТВА В РАЙОНАХ СЕЙСМИЧНОСТЬЮ 7, 8 и 9 БАЛЛОВ и в НЕСЕЙСМИЧЕСКИХ РАЙОНАХ С ИЗГОТОВЛЕНИЕМ ИЗДЕЛИЙ КАРКАСА в ЕДИННЫХ ОПАЛУБОЧНЫХ ФОРМАХ

СТРОИТЕЛЬНЫЕ
КОНСТРУКЦИИ И
ИЗДЕЛИЯ
Серия 1.020.1-2с/89
Выпуск 2-7

Лист 5
Страница 10

Продолжение

Эскиз	Марка изделия	Размеры, мм			Класс бетона	Расход материалов			Масса изделия, кг					
		L	A	B		Бетон, м ³	Сталь, кг							
							натуральная	приведенная к кл. А-I						
9	ЗКС 48.48-3	4800	3270	-	В30	0,77	164,2	216,7	1919					
	ЗКС 48.48-4						183,0	243,6						
	ЗКС 48.48-6						211,0	284,1						
	ЗКС 48.48-7						257,6	347,5						
	ЗКС 48.48-8						257,6	347,5						
	ЗКС 48.48-9						293,6	399,0						
	ЗКС 48.48-12						348,5	479,0						
	ЗКС 48.48-13						422,3	582,9						
	ЗКС 48.48-14						422,3	582,9						
10	4КС 48.48-1				4800		3270	-		В30	0,77	139,4	180,7	1919
	4КС 48.48-3											166,2	218,6	
	4КС 48.48-4											185,0	246,6	
	4КС 48.48-6											213,0	286,1	
	4КС 48.48-7											259,4	349,5	
	4КС 48.48-8											259,4	349,5	
	4КС 48.48-9											295,4	399,0	
	4КС 48.48-12											346,5	476,3	
	4КС 48.48-13											421,8	473,9	
11	5КС 48.48-1	4800	3270	-	В30	0,77	132,4	174,0	1919					
	5КС 48.48-3						159,2	212,0						
	5КС 48.48-4						177,5	239,0						
	5КС 48.48-6						206,2	279,4						
	5КС 48.48-7						252,4	342,2						
	5КС 48.48-9						288,4	393,7						
	5КС 48.48-10						288,4	393,7						
	5КС 48.48-12						341,6	472,4						
	5КС 48.48-13						414,5	573,7						
12	5КС 48.48-1-н	4800	3270	-	В30	0,77	132,4	174,0	1919					
	5КС 48.48-3-н						159,2	212,0						
	5КС 48.48-4-н						177,5	239,0						
	5КС 48.48-6-н						206,2	279,4						
	5КС 48.48-7-н						252,4	342,2						
	5КС 48.48-9-н						288,4	393,7						
	5КС 48.48-10-н						288,4	393,7						
	5КС 48.48-12-н						341,6	472,4						
	5КС 48.48-13-н						414,5	573,7						
13	1КВ 48.87-1	8720	3270	4800	В25	1,40	196,8	253,2	3487					
	1КВ 48.87-3						244,9	322,2						
	1КВ 48.87-4						281,2	370,9						
	1КВ 48.87-5						330,5	444,4						
	1КВ 48.87-7						411,8	556,3						
	1КВ 48.87-9						477,0	649,6						
	1КВ 48.87-11						565,8	780,7						
	1КВ 48.87-13						710,5	972,0						
14	2КВ 48.87-1	8720	3270	4800	В25	1,40	240,8	303,2	3487					
	2КВ 48.87-3						288,4	372,2						
	2КВ 48.87-4						323,3	421,0						

КОНСТРУКЦИИ КАРКАСА МЕЖЭТАЖНОГО ПРИМЕНЕНИЯ МНОГОЭТАЖНЫХ ОБЩЕСТВЕННЫХ ЗДАНИЙ, ПРОИЗВОДСТВЕННЫХ И ВСПОМОГАТЕЛЬНЫХ ЗДАНИЙ ПРОМЫШЛЕННЫХ ПРЕДПРИЯТИЙ ДЛЯ СТРОИТЕЛЬСТВА В РАЙОНАХ СЕЙСМИЧНОСТЬЮ 7, 8 и 9 БАЛЛОВ И В НЕСЕЙСМИЧЕСКИХ РАЙОНАХ С ИЗГОТОВЛЕНИЕМ ИЗДЕЛИЙ КАРКАСА В ЕДИННЫХ ОПАЛУБОЧНЫХ ФОРМАХ

СТРОИТЕЛЬНЫЕ КОНСТРУКЦИИ И ИЗДЕЛИЯ
Серия I.020.I-2с/89
Выпуск 2-7

Продолжение

Этаж	Марка изделия	Размеры, мм			Класс бетона	Расход материалов			Масса изделия, кг			
		L	A	B		Бетон, м ³	Сталь, кг					
							натуральная	приведенная к кл.А-I				
I4	2КВ 48.87-5	8720	3270		B25	I,40	374,5	494,5	3487			
	2КВ 48.87-7				B30		459,2	611,3				
	2КВ 48.87-9						524,4	704,7				
	2КВ 48.87-II						608,8	829,8				
	2КВ 48.87-I3				B35		759,6	1040,5				
I5	3КВ 48.87-I							B25			227,5	291,0
	3КВ 48.87-3							B30			275,2	359,8
	3КВ 48.87-4										309,9	408,6
	3КВ 48.87-5							B25			361,1	482,0
	3КВ 48.87-7							B30			444,9	597,5
	3КВ 48.87-9										510,1	690,9
	3КВ 48.87-II							B35			599,1	823,4
I6	4КВ 48.87-I							B25			231,5	295,3
	4КВ 48.87-3							B30			279,9	363,8
	4КВ 48.87-4										314,9	412,6
	4КВ 48.87-5							B25			365,1	486,0
	4КВ 48.87-7							B30			448,9	601,7
	4КВ 48.87-9										513,8	694,9
	4КВ 48.87-II							B35			600,0	821,6
I7	5КВ 48.87-I							B25			218,1	282,4
	5КВ 48.87-3			B30		266,1	351,3					
	5КВ 48.87-4					300,5	400,1					
	5КВ 48.87-5			B25		351,7	473,6					
	5КВ 48.87-7			B30		434,6	587,3					
	5КВ 48.87-9					499,8	680,7					
	5КВ 48.87-II			B35		588,1	680,7					
I8	5КВ 48.87-I-н			B25		218,1	282,4					
	5КВ 48.87-3-н			B30		266,1	351,3					
	5КВ 48.87-4-н					300,5	400,1					
	5КВ 48.87-5-н			B25		351,7	473,6					
	5КВ 48.87-7-н			B30		434,6	587,3					
	5КВ 48.87-9-н					499,8	680,7					
	5КВ 48.87-II-н			B35		588,1	686,6					
I9	IKB 48.I03-I	I0320	4870	4800	B25	I,65	213,1	275,6	4127			
	IKB 48.I03-2						271,7	359,8				
	IKB 48.I03-4				B30		312,1	417,8				
	IKB 48.I03-5				B25		376,7	509,4				
	IKB 48.I03-7						471,3	640,2				
	IKB 48.I03-9				B30		551,8	752,9				
I20	IKB 48.I03-II							B35			650,7	900,9
	2КБ 48.I03-I							B25			257,1	325,6
	2КБ 48.I03-2										315,7	409,8
	2КБ 48.I03-4							B30			356,1	467,9
	2КБ 48.I03-5							B25			420,7	559,5
2КБ 48.I03-7										521,6	695,3	
2КБ 48.I03-9			B30		599,3	808,1						

КОНСТРУКЦИИ КАРКАСА МЕЖЭТАЖНОГО ПРИМЕНЕНИЯ МНОГОЭТАЖНЫХ ОБЩЕСТВЕННЫХ ЗДАНИЙ ПРОМЫШЛЕННЫХ И СПОМОГАТЕЛЬНЫХ ЗДАНИЙ ПРОМЫШЛЕННЫХ ПРЕДПРИЯТИЙ ДЛЯ СТРОИТЕЛЬСТВА В РАЙОНАХ СЕЙСМИЧНОСТИ 7, 8 и 9 БАЛЛОВ И В НЕСЕЙСМИЧЕСКИХ РАЙОНАХ С ИЗГОТОВЛЕНИЕМ ИЗДЕЛИЙ КАРКАСА В ЕДИННЫХ СПЕЦИАЛЬНЫХ ФОРМАХ

СТРОИТЕЛЬНЫЕ
КОНСТРУКЦИИ И
ИЗДЕЛИЯ
Серия 1.020.1-2с/89
Выпуск 2-7

Лист 6
Страница 12

Продолжение

Этаж	Марка изделия	Размеры, мм			Класс бетона	Расход материалов			Масса изделия, кг					
		L	A	B		Бетон, м ³	Сталь, кг							
							натуральная	приведенная к кл. А-І						
20	2КБ 48.103-11	10320	4870	4800	1,65		693,7	950,1	4127					
	2КБ 48.103-13						870,3	1198,1						
21	3КБ 48.103-1												243,7	313,1
	3КБ 48.103-2												302,3	397,5
	3КБ 48.103-4												342,7	455,5
	3КБ 48.103-5												407,3	547,0
	3КБ 48.103-7												504,4	681,3
	3КБ 48.103-9												584,9	794,1
	3КБ 48.103-11												684,9	943,6
22	4КБ 48.103-1												247,7	317,1
	4КБ 48.103-2												306,3	401,5
	4КБ 48.103-4												346,7	459,5
	4КБ 48.103-5												411,3	551,0
	4КБ 48.103-7												508,4	685,3
	4КБ 48.103-9												588,0	798,1
	4КБ 48.103-11												684,9	941,8
23	5КБ 48.103-1												234,4	304,8
	5КБ 48.103-2												293,0	389,1
	5КБ 48.103-4												333,4	447,0
	5КБ 48.103-5												398,0	538,6
	5КБ 48.103-7												494,0	671,3
	5КБ 48.103-11												673,0	931,1
	5КБ 48.103-13	836,3	1159,5											
24	5КБ 48.103-1-н						234,4	304,8						
	5КБ 48.103-2-н						293,0	389,1						
	5КБ 48.103-4-н						333,4	447,0						
	5КБ 48.103-5-н						398,0	538,6						
	5КБ 48.103-7-н						494,0	671,3						
	5КБ 48.103-11-н						673,0	931,1						
	5КБ 48.103-13-н						836,3	1159,5						
25	1КН 48.112-1	11200	4870	4800	1,79		236,8	308,3	4479					
	1КН 48.112-3						301,0	399,9						
	1КН 48.112-4						344,6	462,9						
	1КН 48.112-6						414,4	562,3						
	1КН 48.112-7						516,9	703,4						
	1КН 48.112-8						516,9	703,4						
	1КН 48.112-9						604,3	826,0						
	1КН 48.112-12						725,9	1004,4						
	1КН 48.112-13						910,9	1266,4						
26	2КН 48.112-1						284,7	364,0						
	2КН 48.112-3						348,9	455,5						
	2КН 48.112-4						392,5	518,7						
	2КН 48.112-6						462,3	618,0						
	2КН 48.112-7						569,6	766,1						
	2КН 48.112-8						569,6	766,1						
	2КН 48.112-9						657,0	888,6						

КОНСТРУКЦИИ КАРКАСА МЕЖЭТАЖНОГО ПРИМЕНЕНИЯ МНОГОЭТАЖНЫХ ОБЩЕСТВЕННЫХ ЗДАНИЙ ПРОИЗВОДИТЕЛЬНЫХ И ВСПОМОГАТЕЛЬНЫХ ЗДАНИЙ ПРОМЫШЛЕННЫХ ПРЕДПРИЯТИЙ ДЛЯ СТРОИТЕЛЬСТВА В РАЙОНАХ СЕЙСМИЧНОСТЬЮ 7, 8 и 9 БАЛЛОВ и В НЕСЕЙСМИЧЕСКИХ РАЙОНАХ С ИЗГОТОВЛЕНИЕМ ИЗДЕЛИЙ КАРКАСА В ЕДИННЫХ СПЕЦИАЛЬНЫХ ФОРМАХ						СТРОИТЕЛЬНЫЕ КОНСТРУКЦИИ И ИЗДЕЛИЯ Серия I.020.I-2с/89 Выпуск 2-7		Лист 7 Страница 13	
Продолжение									
Эскиз	Марка изделия	Размеры, мм			Класс бетона	Расход материалов			Масса изделия, кг
		L	A	B		Бетон, м ³	Сталь, кг		
							натуральная	приведенная к кл. А-I	
26	2KH 48.II2-I2	II200	4870	4800	B45	I,79	766,6	1052,3	4479
	2KH 48.II2-I3				B35		963,6	1329,1	
27	3KH 48.II2-I				B25		270,6	350,9	
	3KH 48.II2-3				B30		334,8	442,5	
	3KH 48.II2-4						380,2	502,7	
	3KH 48.II2-6						448,2	604,9	
	3KH 48.II2-7						555,1	751,3	
	3KH 48.II2-8				B40		555,1	751,3	
	3KH 48.II2-9				B30		642,5	873,9	
	3KH 48.II2-I2				B45		762,0	1052,3	
	3KH 48.II2-I3				B35		935,5	1296,0	
	3KH 48.II2-I4				B45		935,5	1296,0	
28	4KH 48.II2-I				B25		274,6	354,9	
	4KH 48.II2-3				B30		338,8	446,5	
	4KH 48.II2-4						382,4	509,5	
	4KH 48.II2-6	452,2	608,9						
	4KH 48.II2-7	559,1	755,3						
	4KH 48.II2-8	B40	559,1	755,3					
	4KH 48.II2-9	B30	646,5	877,9					
	4KH 48.II2-I2	B45	758,1	1044,8					
	4KH 48.II2-I3	B35	934,9	1240,6					
	4KH 48.II2-I4	B45	934,9	1240,6					
29	5KH 48.II2-I	B25	261,3	341,7					
	5KH 48.II2-3	B30	324,7	433,2					
	5KH 48.II2-4		368,3	496,3					
	5KH 48.II2-6		438,7	595,7					
	5KH 48.II2-7		544,6	740,5					
	5KH 48.II2-9	B40	631,0	862,9					
	5KH 48.II2-I0	B45	631,0	862,9					
	5KH 48.II2-I2	B45	748,2	1036,8					
	5KH 48.II2-I3	B35	919,4	1276,4					
	30	5KH 48.II2-I-н	B25	261,3	341,7				
5KH 48.II2-3-н		B30	324,7	433,2					
5KH 48.II2-4-н			368,3	496,3					
5KH 48.II2-6-н			438,7	595,7					
5KH 48.II2-7-н			544,6	740,5					
5KH 48.II2-9-н		B40	631,0	862,9					
5KH 48.II2-I0-н		B45	631,0	862,9					
5KH 48.II2-I2-н		B45	748,2	1036,8					
5KH 48.II2-I3-н	B35	919,4	1276,4						
25	IKH 48.I24-I	I2400	6070	4800	B25	I,98	250,4	326,8	4959
	IKH 48.I24-3				B30		320,5	427,9	
	IKH 48.I24-4						369,4	497,7	
	IKH 48.I24-6						446,3	607,2	
	IKH 48.I24-7						558,0	760,9	
	IKH 48.I24-8				B40		558,0	760,3	
	IKH 48.I24-9				B30		652,5	896,4	
	IKH 48.I24-I2				B45		786,1	1092,7	

КОНСТРУКЦИИ КАРКАСА МЕЖЭТАЖНОГО ПРИМЕНЕНИЯ МНОГОЭТАЖНЫХ ОБЩЕСТВЕННЫХ ЗДАНИЙ ПРОИЗВОДСТВЕННЫХ И ВСПОМОГАТЕЛЬНЫХ ЗДАНИЙ ПРОМЫШЛЕННЫХ ПРЕДПРИЯТИЙ ДЛЯ СТРОИТЕЛЬСТВА В РАЙОНАХ СЕЙСМИЧНОСТЬЮ 7, 8 и 9 БАЛЛОВ и В НЕСЕЙСМИЧЕСКИХ РАЙОНАХ С ИЗГОТОВЛЕНИЕМ ИЗДЕЛИЙ КАРКАСА В ЕДИННЫХ СПЛАВУБОЧНЫХ ФОРМАХ

СТРОИТЕЛЬНЫЕ
КОНСТРУКЦИИ И
ИЗДЕЛИЯ
Серия I.020.I-2с/89
Выпуск 2-7

Лист 7
Страница I4

Продолжение

Этаж	Марка изделия	Размеры, мм			Класс бетона	Расход материалов			Масса изделия кг
		L	A	B		Бетон, м ³	Сталь, кг		
							натуральная	приведенная к кл. А-I	
25	1КН 48.124-13	12400	6070	4800	1,98		990,4	1378,8	4959
26	2КН 48.124-1						298,3	382,5	
	2КН 48.124-3						368,5	483,6	
	2КН 48.124-4						418,3	553,4	
	2КН 48.124-6						494,2	663,0	
	2КН 48.124-7						610,7	823,6	
	2КН 48.124-8						610,7	823,6	
	2КН 48.124-9						705,3	1132,7	
	2КН 48.124-12						827,9	1140,1	
2КН 48.124-13	1043,1						1441,5		
27	3КН 48.124-1						284,5	369,4	
	3КН 48.124-3						354,4	470,4	
	3КН 48.124-4						403,2	540,3	
	3КН 48.124-6						480,1	649,8	
	3КН 48.124-7						596,2	808,8	
	3КН 48.124-8						596,2	808,8	
	3КН 48.124-9						690,8	944,3	
	3КН 48.124-12						824,3	1140,6	
	3КН 48.124-13						1014,9	1408,5	
	3КН 48.124-14						1014,9	1408,5	
28	4КН 48.124-1						288,2	373,4	
	4КН 48.124-3						358,4	474,4	
	4КН 48.124-4						408,1	544,3	
	4КН 48.124-6						484,1	653,8	
	4КН 48.124-7						600,2	812,8	
	4КН 48.124-8						600,2	812,8	
	4КН 48.124-9						694,8	948,3	
	4КН 48.124-12						820,3	1133,0	
29	5КН 48.124-1						274,1	360,2	
	5КН 48.124-3						344,3	458,3	
	5КН 48.124-4	393,1	531,1						
	5КН 48.124-6	470,1	640,6						
	5КН 48.124-7	585,6	798,0						
	5КН 48.124-9	680,3	933,4						
	5КН 48.124-10	680,3	933,4						
	5КН 48.124-12	810,6	1125,0						
30	5КН 48.124-13	999,8	1389,8						
	5КН 48.124-1-I-н	274,1	360,2						
	5КН 48.124-3-н	344,3	458,3						
	5КН 48.124-4-н	393,1	531,1						
	5КН 48.124-6-н	470,1	640,6						
	5КН 48.124-7-н	585,6	798,0						
	5КН 48.124-9-н	680,3	933,4						
	5КН 48.124-10-н	680,3	933,4						
	5КН 48.124-12-н	810,6	1125,0						
	5КН 48.124-13-н	999,8	1389,8						

КОНСТРУКЦИИ КАРКАСА МЕЖЭТАЖНОГО ПРИМЕНЕНИЯ МНОГОЭТАЖНЫХ ОБЩЕСТВЕННЫХ ЗДАНИЙ ПРОИЗВОДСТВЕННЫХ И ВСПОМОГАТЕЛЬНЫХ ЗДАНИЙ ПРОМЫШЛЕННЫХ ПРЕДПРИЯТИЙ ДЛЯ СТРОИТЕЛЬСТВА В РАЙОНАХ СЕЙСМИЧНОСТИ 7, 8 и 9 БАЛЛОВ И В НЕСЕЙСМИЧЕСКИХ РАЙОНАХ С ИЗГОТОВЛЕНИЕМ ИЗДЕЛИЙ КАРКАСА В ЕДИНЫХ ОПАЛУБОЧНЫХ ФОРМАХ

СТРОИТЕЛЬНЫЕ
КОНСТРУКЦИИ И
ИЗДЕЛИЯ
Серия I.020.I-2с/89
Выпуск 2-7

Лист 8
Страница I 5

С2ВА УКАЗАНИЯ ПО ПРИМЕНЕНИЮ

Серия I.020.I-2с/89, вып.2-7 содержит рабочие чертежи колонны сечением 400х400 мм для зданий с высотами этажей 4,8 м и 4,8(6,0)м, предназначенных для строительства в районах сейсмичность 7,8 и 9 баллов и в несейсмических районах.

Согласно ориентации колонны в плане здания приняты колонны, устанавливаемые по наружным осям (тип 3К, 4К); по внутренним осям с шарнирным опиранием плит перекрытий, (тип 1К) и с жесткими рамными узлами (тип 2К); по внутренним осям у лестничных клеток (тип 3К) и угловые колонны (тип 5К; 5Кн).

По расположению по высоте здания колонны подразделяются на нижние, средние, верхние и бесстыковые - на всю высоту здания. Предусмотрены также колонны одноэтажной разрезки.

Для соединения с ригелями поперечного и продольного направлений в колоннах предусмотрены в верхней зоне выпуски арматуры в количестве двух или четырех, а в нижней зоне - металлические уголки, на которые устанавливаются ригели при монтаже каркаса.

Предел огнестойкости колонн - 2,5 часа.

Ж30В НОРМАТИВНОЕ ЗНАЧЕНИЕ ВЕТРОВОГО ДАВЛЕНИЯ -

0,38 кПа	0,48 кПа	0,60 кПа
38 кгс/м^2	48 кгс/м^2	60 кгс/м^2

Г2ЖБ ИНЖЕНЕРНО-ГЕОЛОГИЧЕСКИЕ УСЛОВИЯ -
- обычные

Н1ВВ РАСЧЕТНАЯ ТЕМПЕРАТУРА НАРУЖНОГО ВОЗДУХА

- до минус 40°C

Г2ВQ СТЕПЕНЬ АГРЕССИВНОСТИ СРЕДЫ -
неагрессивная, слабо и средне-агрессивная.

Г2МQ СЕЙСМИЧНОСТЬ - 7,8,9 баллов

ДОПОЛНИТЕЛЬНЫЕ ДАННЫЕ

Структура марок колонн:

I K 2 3 4 - 5 - 6 7

I - тип колонны в плане (от I до 5);

K - наименование изделия - колонна;

2 - индекс характеризующий положение колонны в каркасе здания по высоте;

В - верхняя колонна;

С - средняя колонна;

Н - нижняя колонна;

Б - бесстыковая колонна;

3 - высота типового этажа, в дециметрах;

4 - длина колонны в дециметрах;

5 - индекс несущей способности колонн - от I до I4;

6 - индекс "С" - колонна, применяемая в сейсмических районах;

7 - индекс "н" - колонна зеркального изображения

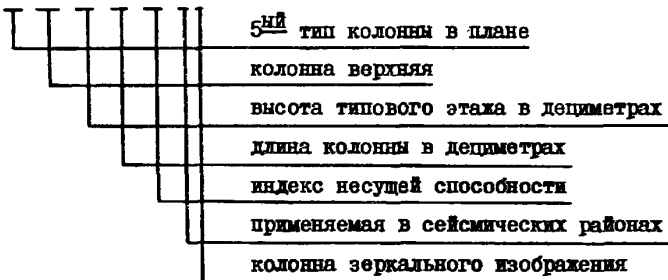
КОНСТРУКЦИИ КАРКАСА МЕЖЭТАЖНОГО ПРИМЕНЕНИЯ МНОГОЭТАЖНЫХ ОБЩЕСТВЕННЫХ ЗДАНИЙ ПРОИЗВОДСТВЕННЫХ И ВОСПОМОГАТЕЛЬНЫХ ЗДАНИЙ ПРОМЫШЛЕННЫХ ПРЕДПРИЯТИЙ ДЛЯ СТРОИТЕЛЬСТВА В РАЙОНАХ СЕЙСМИЧНОСТЬЮ 7, 8 И 9 БАЛЛОВ И В НИЗСЕЙСМИЧЕСКИХ РАЙОНАХ С ИЗГОТОВЛЕНИЕМ ИЗДЕЛИЙ КАРКАСА В ЕДИНЫХ ОПАЛУБОЧНЫХ ФОРМАХ

СТРОИТЕЛЬНЫЕ КОНСТРУКЦИИ И ИЗДЕЛИЯ
Серия I.020.I-2с/89
Выпуск 2-7

Лист 8
Страница 16

Пример:

5 кв 48.87-II-Сн



Настоящий выпуск рассматривать совместно с выпуском 0-0 "Состав серии. Общие указания. Номенклатура изделий", выпуском 0-1, часть I "Указания по применению изделий", выпуском 2-8 "Колонны сечением 400x400 мм для зданий с высотами этажей 4,8 м и 4,8(6,0)м. Пространственные каркасы", выпуском 2-13 "Колонны сечением 400x400 мм. Детали", выпуском 2-14 "Колонны сечением 400x400 мм. Арматурные и закладные изделия".

В7БА СОСТАВ ПРОЕКТНОЙ ДОКУМЕНТАЦИИ

Выпуск 2-7 Колонны сечением 400x400 мм для зданий с высотами этажей 4,8 м и 4,8(6,0)м. Рабочие чертежи.

Объем проектных материалов, приведенных к формату А4, - 248 форматок

- В7БА АВТОР ПРОЕКТА ТблЗНИИЭП, 380086, Тбилиси 86, Сандро Зули 5а
- В7БА УТВЕРЖДЕНИЕ Утверждены Госкомархитектуры, приказ от 25.12.1989г. № 244 Введены в действие с 01.07.1990г., ТблЗНИИЭП, приказ от 27.12.1989г. № 174. Срок действия - по 01.07.1995г.
- В7КА ПОСТАВЩИК Тбилисский филиал ЦИТИ, 380053, г.Тбилиси, 53, Авчальское шоссе, 86а.

Инв. №
Катал.л. № 064966

И.Л. КОНСТРУКТОР
ПРОЕКТ / ГЕОМЕТРИЧЕСКОЕ Т. В. /

Сам. директор института
по проектной работе / ДИШАВА Т. Г. /