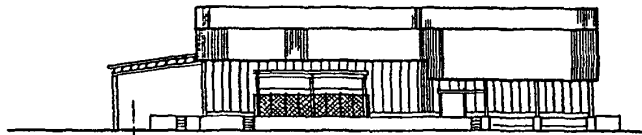
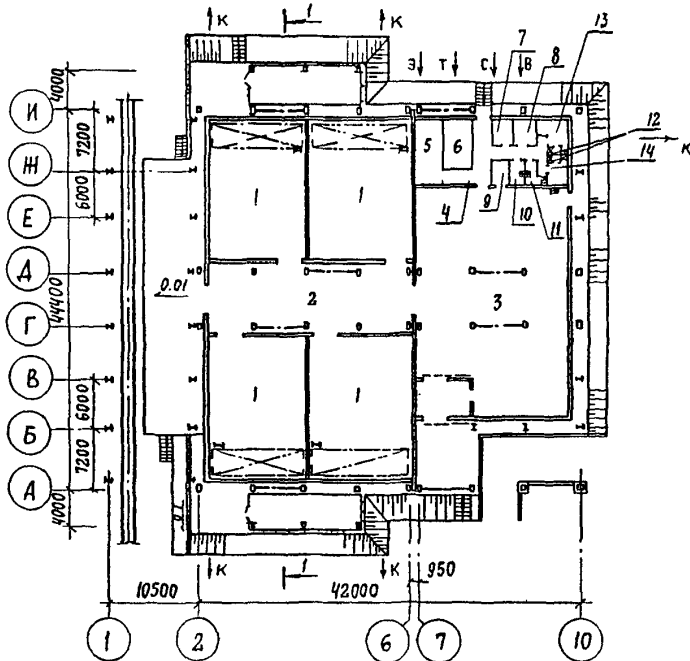


<b>СК-2</b>	СТРОИТЕЛЬНЫЙ КАТАЛОГ ЧАСТЬ 2 ТИПОВЫЕ ПРОЕКТЫ ПРЕДПРИЯТИЙ, ЗДАНИЙ И СООРУЖЕНИЙ	ТИПОВОЙ ПРОЕКТ 703-1-6.86 УДК 728.94:631.245.5
<b>ГП ЦПП</b>	ОВОЦЕХРАНИЛИЩЕ (С ОХЛАЖДЕНИЕМ) ИЗ ЛЕГКИХ МЕТАЛЛИЧЕСКИХ КОНСТРУКЦИЙ ВМЕСТИМОСТЬЮ 1 ТЫС.Т ЕДИНОВРЕМЕННОГО ХРАНЕНИЯ В КОНТЕЙНЕРАХ	<b>ОЕСВ</b>
ДЕКАБРЬ <b>1986</b>		На 3 листах На 6 страницах Страница I

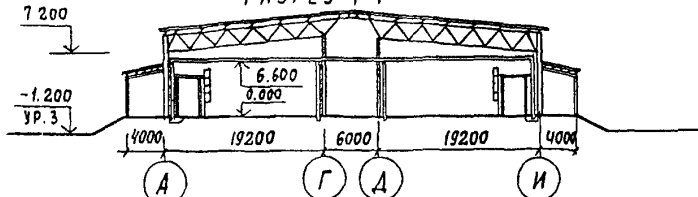
ФАСАД 1-10



ПЛАН НА ОТМ 0.000



РАЗРЕЗ 1-1



ЭКСПЛИКАЦИЯ ПОМЕЩЕНИЙ

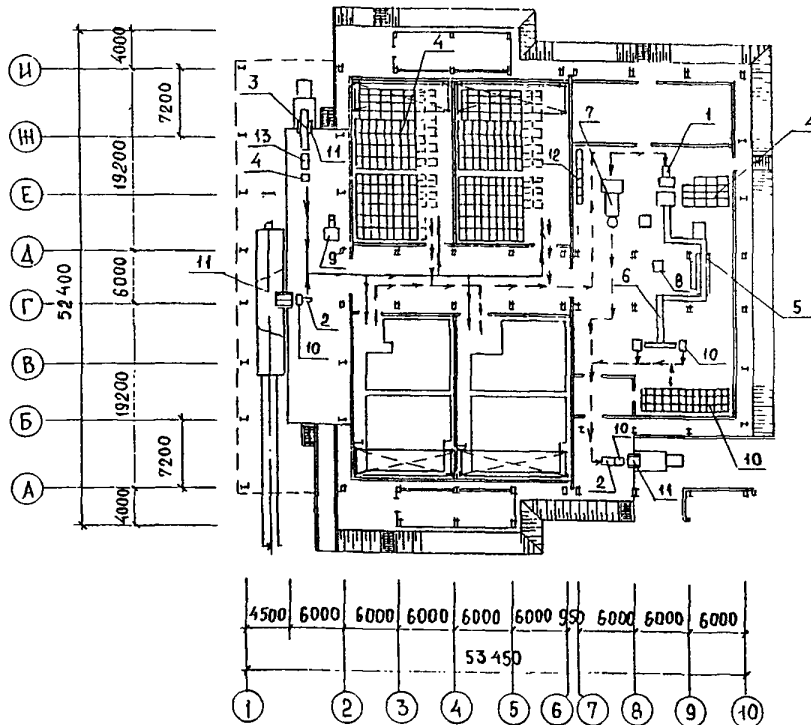
Но- мер	Наименование	Площадь м <sup>2</sup>	Но- мер	Наименование	Площадь м <sup>2</sup>
1.	Камеры хранения	874,2	8.	Комната обогрева и приема пищи	9,1
2.	Грузовой коридор	160,1	9.	Кладовая упаковочного материала	5,9
3.	Цех товарной обработки	530,6	10.	Хозяйственная кладовая	4,3
4.	Коридор	22,6	11.	Санузел	4,7
5.	Электрощитовая и щитовая автоматика	23,5	12.	Душевые	3,2
6.	Венткамера и тепловой пункт	17,8	13.	Женский гардероб	14,5
7.	Служебное помещение	7,4	14.	Мужской гардероб	9,1

ОВОЩЕХРАНИЛИЩЕ (С ОХЛАЖДЕНИЕМ) ИЗ ЛЕГКИХ МЕТАЛЛИЧЕСКИХ  
КОНСТРУКЦИЙ ВМЕСТИМОСТЬЮ I ТЫС. ТОНН ЕДИНОВРЕМЕННОГО  
ХРАНЕНИЯ В КОНТЕЙНЕРАХ

ТИПОВОЙ ПРОЕКТ  
703-I-6.86

Лист I  
Страница 2

ПЛАН РАЗМЕЩЕНИЯ ТЕХНОЛОГИЧЕСКОГО ОБОРУДОВАНИЯ НА ОТМ 0000



ЭКСПЛИКАЦИЯ ОБОРУДОВАНИЯ

Поз.	Наименование и марка	Кол.	Поз.	Наименование и марка	Кол.
1.	Электропогрузчик ЕВ-687-45-II	2	6.	Машина загрузочная МЗ-I	I
2.	Электропогрузчик ЕВ-687-22-II	I	7.	Комплект для фасовки в мешки	I
3.	Конвейер передвижной ленточный складывающийся КНЛПС-4	2	8.	Весы товарные РПШ13М	I
4.	Поддон ящичный специализированный СП-5-0,45-2	3604	9.	Весы товарные РПШ136	I
5.	Линия фасования моркови в пакеты ЛФМП-600	I	10.	Тара-оборудование типа ТОС-4-I	105
			11.	Трап-мостики	2
			12.	Поддон плоский П2-I, ОД	15
			13.	ГОСТ 9078-84 КОНТЕЙНЕРОПРОКИДЫВАТЕЛЬ УНИВЕРСАЛЬНЫЙ АФМП-600.03.000	I

ОВОЩЕХРАНИЛИЩЕ (С ОХЛАЖДЕНИЕМ) ИЗ ЛЕГКИХ МЕТАЛЛИЧЕСКИХ КОНСТРУКЦИЙ ВМЕСТИМОСТЬЮ I ТЫС. ТОНН ЕДИНОВРЕМЕННОГО ХРАНЕНИЯ В КОНТЕЙНЕРАХ		ТИПОВОЙ ПРОЕКТ 703-I-6.86	Лист 2 Страница 3
D2BA	СТРОИТЕЛЬНЫЕ КОНСТРУКЦИИ И ИЗДЕЛИЯ	H5UA	ОТДЕЛКА НАРУЖНАЯ
	<p>Фундаменты - монолитные железобетонные.</p> <p>Бетон - М 150</p> <p>Колонны - стальные индивидуальные, типоразмеров - 12</p> <p>Прогонны - стальные индивидуальные, типоразмеров - 4</p> <p>Фермы - стальные индивидуальные, типоразмеров - 2</p> <p>Стены - трехслойные панели типа "Сэндвич" с металлическими обшивками и утеплителем из заливочного пенополиуретана <math>\gamma = 45 \text{ кг/м}^3</math>, типоразмеров - 12, индивидуальные</p> <p>Перегородки - трехслойные панели типа "Сэндвич" с металлическими обшивками и утеплителем из заливочного пенополиуретана <math>\gamma = 45 \text{ кг/м}^3</math>, типоразмеров - 14, индивидуальные;</p> <p>трехслойные панели с металлическими обшивками и заполнением минераловатными плитами <math>\gamma = 175 \text{ кг/м}^3</math>, типоразмеров - 8, индивидуальные</p> <p>Покрытие - трехслойные панели типа "Сэндвич" с металлическими обшивками и утеплителем из заливочного пенополиуретана <math>\gamma = 45 \text{ кг/м}^3</math>, типоразмеров - 13, индивидуальные</p> <p>Лестницы - стальные индивидуальные; типоразмеров - 5</p> <p>Ограждение - стальное индивидуальное; типоразмеров - 1</p> <p>Полы - мозаичные плиты, керамическая плитка, линолеум, бетон</p> <p>Окна - стальные переплеты по серии 1.436.2-15, в.1, типоразмеров - 1</p> <p>Двери - металлические по серии 1.439.3-19 в.0, 1, типоразмеров - 1; деревянные по серии 1.136-10, типоразмеров - 2; противопожарные по серии 2.436-6, в.1, 2, типоразмеров - 2</p> <p>Ворота - стальные распашные, индивидуальные, типоразмеров - 1; распашные противопожарные по серии 2.435-6, в.3, типоразмеров - 1; раздвижные по шифру 166-82, типоразмеров - 1</p> <p>Подпорные стены - сборные железобетонные по серии 3.002.1-1; типоразмеров - 5</p> <p>Наибольшая масса монтажного элемента (фундаментная плита) - 3,6 т</p>	<p>Отделка панелей наружных стен полимерными покрытиями выполняется в заводских условиях. Элементы заполнения проемов окрашиваются синтетическими эмалями</p> <p>ВНУТРЕННЯЯ</p> <p>Отделка панелей перегородок и панелей покрытия с внутренней стороны полимерными покрытиями выполняется в заводских условиях. Элементы каркаса и заполнения проемов окрашиваются синтетическими эмалями</p>	
		C3GA	ИНЖЕНЕРНОЕ ОБОРУДОВАНИЕ
			<p>Водопровод - объединенный: производственный, хозяйственно-питьевой и противопожарный. Напор на вводе 18 м</p> <p>Канализация - раздельная: хозяйственно-фекальная и производственная, сброс во внутриплощадочные сети базы</p> <p>Отопление - центральное, водяное с параметрами 150-700С от сетей базы и воздушное</p> <p>Вентиляция - приточно-вытяжная с механическим побуждением и естественная</p> <p>Горячее водоснабжение - централизованное от сетей базы</p> <p>Холодоснабжение - децентрализованное</p> <p>Электроснабжение - от низковольтных сетей напряжением 380/220 В</p> <p>Электроосвещение - лампы накаливания и люминесцентные</p> <p>Связь и сигнализация - телефонная связь, пожарная сигнализация, радиотрансляционная связь, электрочасовая</p>
J3OB	СКОРОСТНОЙ НАПОР ВЕТРА - $\frac{55 \text{ кгс/м}^2}{0,54 \text{ кПа}}$	J3NB	ВЕС СНЕГОВОГО ПОКРОВА - $\frac{100 \text{ кгс/м}^2}{0,98 \text{ кПа}}$
R2CO	СТЕПЕНЬ ОГНЕСТОЙКОСТИ - пятая	G2PD	КЛИМАТИЧЕСКИЙ РАЙОН - П
N1BD	РАСЧЕТНАЯ ТЕМПЕРАТУРА НАРУЖНОГО ВОЗДУХА - минус 20°С (основное решение), 30°С	G2EE	ИНЖЕНЕРНО-ГЕОЛОГИЧЕСКИЕ УСЛОВИЯ - обычные
		G2MQ	СЕЙСМИЧНОСТЬ - не более 6 баллов

ОВОЩЕХРАНИЛИЩЕ (С ОХЛАЖДЕНИЕМ) ИЗ ЛЕГКИХ МЕТАЛЛИЧЕСКИХ  
КОНСТРУКЦИЙ ВМЕСТИМОСТЬЮ I ТЫС. ТОНН ЕДИНОВРЕМЕННОГО  
ХРАНЕНИЯ В КОНТЕЙНЕРАХ

ТИПОВОЙ ПРОЕКТ  
703-I-6.86

Лист 2  
Страница 4

### 63DT ТЕХНОЛОГИЧЕСКИЙ ПРОЦЕСС

Овощехранилище предназначено для приемки, хранения, предреализационной обработки и отправки корнеплодов в торговую сеть.

Строительство производится на территории плодоовощной базы.

Доставка корнеплодов в таре (мешки, контейнеры) - 50% по железной дороге и 50% - автотранспортом.

Вместимость овощехранилища 991,0 тонн. Годовая производственная программа с учетом краткосрочного хранения и реализации ранней продукции составит 1186,0 тонн.

Хранение корнеплодов принято в ящичных специализированных поддонах СП-5-0, 45-2 в условиях искусственного охлаждения. Продолжительность хранения 300 дней. Товарная обработка корнеплодов перед реализацией - на линии ЛФМП-600.

Погрузочно-разгрузочные работы осуществляются электропогрузчиками ЕВ-687-45-II и ЕВ-687-22-II с высотой подъема соответственно 4,5 и 2,2 м.

Отправка на реализацию автотранспортом в таре-оборудовании.

Режим хранения от  $-1^{\circ}\text{C}$  до  $0^{\circ}\text{C}$ , относительная влажность 90%. Поддержание заданного температурного режима осуществляется холодильно-нагревательными машинами ХМД-32, работающими в автоматическом режиме.

Проектом предусмотрено автоматическое включение процесса оттайки воздухоохлаждающих агрегатов.

### 63BD ПРОИЗВОДСТВЕННАЯ ПРОГРАММА

Объем единовременного хранения	т	991
Годовой товарооборот	тыс.руб.	3155,8
Себестоимость продукции	"	284,07
То же, на расчетный показатель	руб.	286,6
Уровень рентабельности	%	19,2
Приведенные затраты на I тонну единовременного хранения	руб.	246,10
Срок окупаемости капитальных вложений	лет	3,7

Тепло Ккал/ч кВт 87800  
101,48

Потребная электрическая мощность кВт 198,20

### 63DD РЕЖИМ РАБОТЫ И ШТАТЫ

Количество смен		1-2
Общее количество работающих	чел.	21
в том числе:		
рабочих	"	19
То же, в наиболее многочисленную смену	"	19

### ПОТРЕБНОСТЬ В СЫРЬЕ И РЕСУРСАХ

Вода	м <sup>3</sup> /ч	7,00	Выработка на одного работающего (годовая)	тыс.руб.	17,8
	м <sup>3</sup> /сут	34,60			

ОВОЩЕХРАНИЛИЩЕ (С ОХЛАЖДЕНИЕМ) ИЗ ЛЕГКИХ МЕТАЛЛИЧЕСКИХ  
КОНСТРУКЦИЙ ВМЕСТИМОСТЬЮ I ТЫС. ТОНН ЕДИНОВРЕМЕННОГО  
ХРАНЕНИЯ В КОНТЕЙНЕРАХ

ТИПОВОЙ ПРОЕКТ  
703-I-6.86

Лист 3  
Страница 5

Наименование		Всего	Удельн. показа- тель	Наименование		Всего	Удельн. показа- тель	
V11A	СТОИМОСТЬ			То же, на I м2 общей площади		м3	-	0,27
V11B	Общая сметная стоимость	тыс. руб. 634,25	-	Лесоматериалы		"	15,30	-
в том числе:				Лесоматериалы, приведенные к круглому лесу		"	24,28	-
V11L	Строительно-мон- тажных работ	" 340,17	-	V4KA ЭКСПЛУАТАЦИОННЫЕ ПОКАЗАТЕЛИ				
V11O	оборудования	" 294,08	-	Расход				
V11S	Стоимость строи- тельно-монтажных работ I м2 общей площади здания	руб. -	132,00	V4KH	воды	м3/сут 34,60	-	
V11R	Стоимость строи- тельно-монтажных работ I м3 строи- тельного объема	" -	34,11	V4KI	холодной горячей	м3/ч 4,30 " 2,70	-	
V11V	Стоимость общая на расчетный по- казатель	" -	640,01	V4KN	Канализационные стоки	" 2,78	-	
				V4KN	тепла	<u>Ккал/ч</u> 87800 <u>кВт</u> 101,48	-	
				в том числе:				
V11A	ТРУДОЕМКОСТЬ			на отопление		"	<u>35000</u>	-
V11F	Построечные трудо- вые затраты	чел. дни 3701,9	-	на вентиляцию		"	<u>4200</u>	-
V11R	То же, на I м3 строительного объема	" -	0,38	на горячее водоснабжение		"	<u>48600</u>	-
V11V	То же, на расчет- ный показатель	" -	3,74			"	<u>56,40</u>	-
V1KA	РАСХОДЫ			тепла на отопле- ние I м2 общей площади		"	-	<u>13,60</u>
V1KB	Расход строитель- ных материалов					"	-	<u>0,016</u>
	Цемент	т 138,89	-	V4KK	Потребная электрическая мощность	кВт 198,20	-	
	Цемент, приведенный к М400	" 133,90	-	ТЕХНИЧЕСКИЕ ХАРАКТЕРИСТИКИ				
	То же, на I м2 общей площади	" -	0,051	G3NB	Объем строи- тельный	м3 9971,00	-	
	Сталь	" 300,10	-	V1NP	Объем строи- тельный на расчетный показатель	" -	-	10,06
	Сталь, приведенная к классам А-I и С38/23	" 309,55	-	G3OC	Площадь за- стройки	м2 2518,40	-	
	То же, на I м2 общей площади	" -	0,12	G3OB	Общая площадь	" 2577,00	-	
	То же, на расчет- ный показатель	" -	0,31	V1OK	Общая площадь на расчетный показатель	" -	-	2,60
	Бетон и железобетон	м3 693,10	-					
в том числе:								
	монолитный	" 634,20	-					
	сборный	" 58,90	-					

#### ДОПОЛНИТЕЛЬНЫЕ ДАННЫЕ

За расчетную единицу принята I тонна хранения продукции.

Количество расчетных единиц - 991.

Сметная документация составлена в ценах и нормах 1984 года.

ОВОЩЕХРАНИЛИЩЕ (С ОХЛАЖДЕНИЕМ) ИЗ ЛЕГКИХ МЕТАЛЛИЧЕСКИХ  
КОНСТРУКЦИЙ ВМЕСТИМОСТЬЮ 1 ТЫС. ТОНН ЕДИНОВРЕМЕННОГО  
ХРАНЕНИЯ В КОНТЕЙНЕРАХ

ТИПОВОЙ ПРОЕКТ  
703-1-6.86

Лист 3  
Страница 6

### В7ЕА СОСТАВ ПРОЕКТНОЙ ДОКУМЕНТАЦИИ

- Альбом 1 - Пояснительная записка. Схема генерального плана. Технология производства. Холодоснабжение. Отопление и вентиляция. Внутренний водопровод и канализация. Силовое электрооборудование. Автоматизация. Связь и сигнализация.
- Альбом 2 - Архитектурные решения. Конструкции железобетонные.
- Альбом 3 - Узлы ограждающих конструкций (из ТП 703-1-5.86).
- Альбом 4 - Конструкции металлические.
- Альбом 5 - Строительные изделия (из ТП 703-1-5.86).
- Альбом 6 - Спецификация оборудования.
- Альбом 7 - Сметы. Части I, 2.
- Альбом 8 - Ведомости потребности в материалах.

### ПРИМЕНЕННЫЕ МАТЕРИАЛЫ:

Типовой проект 813-2-12.84

Альбом УП - Ворота распашные с ручным открыванием для зданий картофелехранилищ (распространяет ЦИП Свердловский филиал)

Объем проектных материалов, приведенных к формату А4 - 942 форматки

В7ВА АВТОРЫ ПРОЕКТА ВГПИ "Гипропротеплица" (ведущий) 348011, Ворошиловград,  
ул.Магнитогорская, 2

"Гипроторг" 103084, Москва, ул.Кирова, 47

Проектный институт № 2 125843, ГСП, Москва, А-80, Волоколамское шоссе, 1

В7НА УТВЕРЖДЕНИЕ Утвержден Министерством торговли СССР приказом № 31/П-3 от 17.02.86  
и введен в действие институтом "Гипропротеплица" приказом № 222  
от 23.05.86

Срок действия 1991 г.

В7КА ПОСТАВЩИК

Государственное предприятие - Центр проектной продукции массового применения (ГП ЦПП), 127238, Москва, Дмитровское ш., 46, корп. 2

Н.И.Пуканов

Главный инженер проекта

А.А.Васильев

Главный инженер института