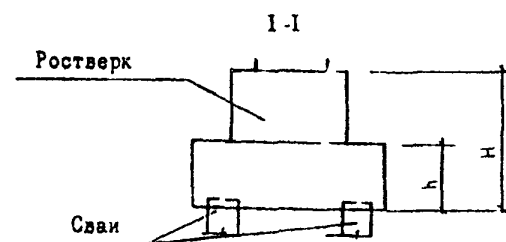
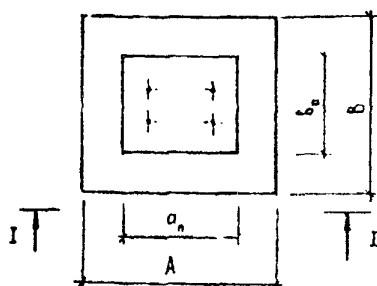


СК-3	СТРОИТЕЛЬНЫЙ КАТАЛОГ ЧАСТЬ 3 ТИПОВАЯ ДОКУМЕНТАЦИЯ НА КОНСТРУКЦИИ, ИЗДЕЛИЯ И УЗЛЫ ЗДАНИЙ И СООРУЖЕНИЙ	СТРОИТЕЛЬНЫЕ КОНСТРУКЦИИ И ИЗДЕЛИЯ Серия I.4II.I-6 Выпуск 0, I, 2
ГП ЦПП	ФУНДАМЕНТЫ МОНОЛИТНЫЕ СВАЙНЫЕ ПОД СТАЛЬНЫЕ КОЛОННЫ И РАМЫ ОДНОЭТАЖНЫХ ПРОМЫШЛЕННЫХ ЗДАНИЙ ИЗ ЛЕГКИХ МЕТАЛЛИЧЕСКИХ КОНСТРУКЦИЙ КОМПЛЕКТНОЙ ПОСТАВКИ	
ФЕВРАЛЬ 1993		На 7 листах На 13 страницах Страница I



PI - ... + PII - ...



ДИАА ТЕХНИЧЕСКАЯ ХАРАКТЕРИСТИКА

Ростверки разработаны из тяжелого бетона класса В15.

Для армирования ростверков принята стержневая горячекатаная арматурная сталь класса А-III по ГОСТ 5781-82 с учетом требования СНиП 2.03.01-84*. Допускается применение термоупрочненной стали класса Ат-IIIc по ГОСТ 10884-81* с ограничением по приложению I СНиП 2.03.01-84*.

Армирование плитной части ростверков предусмотрено плоскими сварными сетками по ГОСТ 23279-85.

Подколонники рядовых фундаментов армируются двумя вертикальными сетками по границам, перпендикулярным плоскости действия изгиба.

Подколонники связевых фундаментов армируются четырьмя вертикальными сетками, образующими пространственный каркас.

Фундаментные болты приняты по ГОСТ 24379.1-80 и объединены в блоки.

Железобетонные сваи приняты по ГОСТ 19804.2-79*, серии I.OII.I-IO выпуск I с учетом прочности их материала и области применения, указанной в ГОСТ 19804.0-91.

ФУНДАМЕНТЫ МОНОЛИТНЫЕ СВАЙНЫЕ ПОД СТАЛЬНЫЕ
КОЛОННЫ И РАМЫ ОДНОЭТАЖНЫХ ПРОМЫШЛЕННЫХ ЗДАНИЙ
ИЗ ЛЕГКИХ МЕТАЛЛИЧЕСКИХ КОНСТРУКЦИЙ КОМПЛЕКТНОЙ
ПОСТАВКИ

СТРОИТЕЛЬНЫЕ
КОНСТРУКЦИИ И
ИЗДЕЛИЯ
Серия I.4II.I-6
Выпуск 0, I, 2

Лист I
Страница 2

НОМЕНКЛАТУРА РОСТВЕРКОВ

Марка ростверка	Размеры ростверка, мм					Расход бетона, м ³	
	A	B	a _n	b _n	H		
PI-1	1500	900	900	900	1200	450	1,22
PI-2					1500	600	1,54
PI-3	1800	900			1200	600	1,46
PI-4					1500	750	1,82
PI-5	2100	900			1200	750	1,78
PI-6					1500	900	2,19
PI-7	1500	1500			1200	450	1,62
PI-8					1500	600	2,08
PI-9	1800	1500			1200	450	1,82
PI-10					1500	600	2,35
PI-11	2100	1500			1200	600	2,38
PI-12					1500	750	2,97
PI-13	1800	1800			1200	750	2,79
PI-14					1500	900	3,40
PI-15	2400	1500			1200	750	3,06
PI-16					1500	900	3,73
PI-17	2100	1800			1200	450	2,31
PI-18					1500	600	3,00
PI-19	1800	1800			1800	750	3,69
PI-20					1200	750	2,79
PI-21	1500	900	3,40				
P2-1	1500	900	1200	900	1200	450	1,42
P2-2					1500	600	1,78
P2-3	1800	900			1800	750	2,15
P2-4					1200	450	1,54
P2-5	1800	900			1500	600	1,94
P2-6					1800	750	2,35
P2-7	2100	900			1200	600	1,78
P2-8					1500	750	2,23
P2-9	1500	1500			1800	900	2,67
P2-10					1200	450	1,82
P2-11	1800	1500			1500	600	2,32
P2-12					1800	750	2,82
P2-13	1800	1500			1200	450	2,03
P2-14					1500	600	2,59
P2-15	2100	1500			1800	750	3,16
P2-16					1200	600	2,54
P2-17	1800	1800			1500	750	3,17
P2-18					1800	900	3,81
P2-19	1800	1800			1200	600	2,52
P2-20					1500	750	3,24
P2-21	1800	900	3,89				

ФУНДАМЕНТЫ МОНОЛИТНЫЕ СВАЙНЫЕ ПОД СТАЛЬНЫМИ КОЛОННЫ И РАМЫ ОДНОЭТАЖНЫХ ПРОМЫШЛЕННЫХ ЗДАНИЙ ИЗ ЛЕГКИХ МЕТАЛЛИЧЕСКИХ КОНСТРУКЦИЙ КОМПЛЕКТНОЙ ПОСТАВКИ

СТРОИТЕЛЬНЫЕ КОНСТРУКЦИИ И ИЗДЕЛИЯ Серия I.4II.I-6 Выпуск 0, I, 2

Лист 2
Страница 3

Продолжение

Марка ростверка	Размеры ростверка, мм					Расход бетона, м ³	
	A	B	a _n	b _n	H		h
P2-22	2400	1500	1200	900	1200	600	2,81
P2-23					1500	750	3,51
P2-24					1800	900	4,11
P2-25					1200	600	3,08
P2-26	2700	1500			1500	750	3,85
P2-27					1800	900	4,62
P2-28					1200	750	3,86
P2-29	3000	1500			1500	900	4,70
P2-30					1800	1050	5,54
P2-31	1800	1800			1200	600	2,59
P2-32					1500	750	3,24
P2-33					1800	900	3,89
P2-34					1200	750	3,32
P2-35	2100	1800			1500	900	4,05
P2-36					1800	1050	4,78
P2-37					1200	750	4,13
P2-38	2700	1800			1500	900	5,02
P2-39					1800	1050	5,91
P2-40	3000	1800			1200	750	4,54
P2-41					1500	900	5,51
P2-42			1800	1050	6,48		
P3-1	1500	900	1200	-	1,62		
P3-2			1500	-	2,03		
P3-3			1800	-	2,43		
P3-4	1800	900	1200	450	1,74		
P3-5			1500	600	2,19		
P3-6			1800	750	2,57		
P3-7	2100	900	1200	450	1,86		
P3-8			1500	600	2,35		
P3-9			1800	750	2,84		
P3-10	1500	1500	1200	450	2,03		
P3-11			1500	600	2,57		
P3-12			1800	750	3,11		
P3-13	1800	1500	1200	450	2,23		
P3-14			1500	600	2,84		
P3-15			1800	750	3,44		
P3-16	2100	1500	1200	450	2,43		
P3-17			1500	600	3,11		
P3-18			1800	750	3,78		
P3-19	1800	1800	1200	600	2,75		
P3-20			1500	750	3,44		
P3-21			1800	900	4,13		

ФУНДАМЕНТЫ МОНОЛИТНЫЕ СВАЙНЫЕ ПОД СТАЛЬНЫЕ
КОЛОННЫ И РАМЫ ОДНОЭТАЖНЫХ ПРОМЫШЛЕННЫХ ЗДАНИЙ
ИЗ ЛЕГКИХ МЕТАЛЛИЧЕСКИХ КОНСТРУКЦИЙ КОМПЛЕКТНОЙ
ПОСТАВКИ

СТРОИТЕЛЬНЫЕ
КОНСТРУКЦИИ И
ИЗДЕЛИЯ
Серия I.411.1-6
Выпуск 0, I, 2

Лист 2
Страница 4

Продолжение

Марка ростверка	Размеры ростверка, мм					Расход бетона, м ³	
	A	B	a _n	b _n	H		h
P3-22	2400	1500	1500	900	1200	600	2,97
P3-23					1500	750	3,71
P3-24					1800	900	4,46
P3-25	2700	1500			1200	600	3,24
P3-26					1500	750	4,05
P3-27					1800	900	4,86
P3-28	3000	1500			1200	600	3,51
P3-29					1500	750	4,39
P3-30					1800	900	5,27
P3-31	1800	1800			1200	600	2,75
P3-32					1500	750	3,44
P3-33					1800	900	4,13
P3-34	2100	1800			1200	600	3,08
P3-35					1500	750	3,85
P3-36					1800	900	4,62
P3-37	2700	1800			1200	600	3,73
P3-38					1500	750	4,66
P3-39					1800	900	5,59
P3-40	3000	1800	1200	600	4,05		
P3-41			1500	750	5,06		
P3-42			1800	900	6,08		
P4-1	1800	900	1200	-	1,94		
P4-2			1500	-	2,43		
P4-3			1800	-	2,92		
P4-4	2100	900	1200	450	2,07		
P4-5			1500	600	2,59		
P4-6			1800	750	3,12		
P4-7	1800	1500	1200	450	2,43		
P4-8			1500	600	3,08		
P4-9			1900	750	3,73		
P4-10	2100	1500	1200	450	2,63		
P4-11			1500	600	3,35		
P4-12			1800	750	4,06		
P4-13	1800	1800	1200	600	2,92		
P4-14			1500	750	3,65		
P4-15			1800	900	4,37		
P4-16	2400	1500	1200	450	2,84		
P4-17			1500	600	3,62		
P4-18			1800	750	4,40		
P4-19	2700	1500	1200	600	3,40		
P4-20			1500	750	4,25		
P4-21			1800	900	5,10		

ФУНДАМЕНТЫ МОНОЛИТНЫЕ СВАЙНЫЕ ПОД СТАЛЬНЫЕ КОЛОННЫ И РАМЫ ОДНОЭТАЖНЫХ ПРОМЫШЛЕННЫХ ЗДАНИЙ ИЗ ЛЕГКИХ МЕТАЛЛИЧЕСКИХ КОНСТРУКЦИЙ КОМПЛЕКТНОЙ ПОСТАВКИ

СТРОИТЕЛЬНЫЕ КОНСТРУКЦИИ И ИЗДЕЛИЯ
Серия I, 4II.I-6
Выпуск 0, I, 2

Лист 3
Страница 5

Продолжение

Марка ростверка	Размеры ростверка, мм					Расход бетона, м ³			
	A	B	a _n	b _n	h				
P4-22	3000	1500	1800	900	1200	600	3,62		
P4-23					1500	750	4,59		
P4-24					1300	900	5,51		
P4-25	2400	2100			1200	600	4,00		
P4-26					1500	750	5,00		
P4-27					1800	900	6,00		
P4-28	1800	1800			1200	600	2,92		
P4-29					1500	750	3,65		
P4-30					1800	900	4,37		
P4-31	2100	1800			1200	600	3,24		
P4-32					1500	750	4,05		
P4-33					1800	900	4,86		
P4-34	2700	1800			1200	600	3,89		
P4-35					1500	750	4,86		
P4-36					1800	900	5,83		
P4-37	3000	1800			1200	600	4,21		
P4-38					1500	750	5,27		
P4-39					1800	900	6,32		
P5-1	1500	1500			1200	1200	1200	450	2,09
P5-2							1500	600	2,65
P5-3							1800	750	3,20
P5-4	1800	1500					1200	450	2,30
P5-5							1500	600	2,92
P5-6							1800	750	3,54
P5-7	2100	1500	1200	600			2,75		
P5-8			1500	750			3,44		
P5-9			1800	900			4,13		
P5-10	1800	1800	1200	450			2,54		
P5-11			1500	600			3,24		
P5-12			1800	750			3,94		
P5-13	2400	1500	1200	600			3,02		
P5-14			1500	750			3,78		
P5-15			1800	900			4,54		
P5-16	2700	1500	1200	600			3,29		
P5-17			1500	750			4,12		
P5-18			1800	900			4,94		
P5-19	3000	1500	1200	750			4,02		
P5-20			1500	900			4,91		
P5-21			1800	1050			5,81		
P5-22	2400	2100	1200	600			3,89		
P5-23			1500	750			4,86		
P5-24			1800	900			5,83		

ФУНДАМЕНТЫ МОНОЛИТНЫЕ СВАЙНЫЕ ПОД СТАЛЬНЫЕ
КОЛОННЫ И РАМЫ ОДНОЭТАЖНЫХ ПРОМЫШЛЕННЫХ ЗДАНИЙ
ИЗ ЛЕГКИХ МЕТАЛЛИЧЕСКИХ КОНСТРУКЦИЙ КОМПЛЕКТНОЙ
ПОСТАВКИ

СТРОИТЕЛЬНЫЕ
КОНСТРУКЦИИ И
ИЗДЕЛИЯ
Серия I, 4II, I-6
Выпуск 0, 1, 2

Лист 3
Страница 6

Продолжение

Марка ростверка	Размеры ростверка, мм						Расход бетона, м ³
	A	B	a _н	b _н	H	h	
P5-25	3000	1800	1200	1200	1200	750	4,70
P5-26					1500	900	5,72
P5-27					1800	1050	6,75
P5-28	1800	1800			1200	450	2,54
P5-29					1500	600	3,24
P5-30					1800	750	3,94
P5-31	2100	1800			1200	600	3,13
P5-32					1500	750	3,92
P5-33					1800	900	4,70
P5-34	2700	1800			1200	600	3,73
P5-35					1500	750	4,73
P5-36					1800	900	5,67
P5-37	3000	1800			1200	750	4,70
P5-38					1500	900	5,72
P5-39					1800	1050	6,75
P6-1	1500	1500	1500	1200	1200	450	2,36
P6-2					1500	600	2,97
P6-3					1800	750	3,58
P6-4	1800	1500			1200	450	2,56
P6-5					1500	600	3,24
P6-6					1800	750	3,92
P6-7	2100	1500			1200	450	2,77
P6-8					1500	600	3,51
P6-9					1800	750	4,25
P6-10	1800	1800			1200	450	2,81
P6-11					1500	600	3,56
P6-12					1800	750	4,32
P6-13	2400	1500			1200	600	3,24
P6-14					1500	750	4,05
P6-15					1800	900	4,86
P6-16	2700	1500			1200	600	3,51
P6-17					1500	750	4,39
P6-18					1800	900	5,27
P6-19	3000	1500			1200	750	4,19
P6-20					1500	900	5,13
P6-21					1800	1050	5,08
P6-22	2400	2100			1200	750	4,59
P6-23					1500	900	5,62
P6-24					1900	1050	6,64
P6-25	3000	1800			1200	750	4,86
P6-26					1500	900	5,94
P6-27					1800	1050	7,02

ФУНДАМЕНТЫ МОНОЛИТНЫЕ СВАЙНЫЕ ПОД СТАЛЬНЫЕ
КОЛОННЫ И РАМЫ ОДНОЭТАЖНЫХ ПРОМЫШЛЕННЫХ ЗДАНИЙ
ИЗ ЛЕГКИХ МЕТАЛЛИЧЕСКИХ КОНСТРУКЦИЙ КОМПЛЕКТНОЙ
ПОСТАВКИ

СТРОИТЕЛЬНЫЕ
КОНСТРУКЦИИ И
ИЗДЕЛИЯ
Серия I, 411. I-6
Выпуск 0, I, 2

Лист 4
Страница 7

Продолжение

Марка ростверка	Размеры ростверка, мм				Н	h	Расход бетона м ³
	A	B	a _n	b _n			
P6-28	2400	2400	1500	1200	1200	750	5,13
P6-29					1500	900	6,26
P6-30					1800	1050	7,40
P6-31	2700	2400			1200	750	5,67
P6-32					1500	900	6,91
P6-33					1800	1050	8,15
P6-34	1800	1800			1200	450	2,81
P6-35					1500	600	3,56
P6-36					1800	750	4,32
P6-37	2100	1800			1200	450	3,05
P6-38					1500	600	3,89
P6-39					1800	750	4,73
P6-40	2700	1800			1200	600	4,00
P6-41					1500	750	5,00
P6-42					1800	900	6,00
P6-43	3000	1800	1200	750	4,86		
P6-44			1500	900	5,94		
P6-45			1800	1050	7,02		
P7-1	1800	1500	1800	1200	1200	450	2,84
P7-2					1500	600	3,56
P7-3					1800	750	4,29
P7-4	2100	1500			1200	450	3,04
P7-5					1500	600	3,83
P7-6					1800	750	4,63
P7-7	1800	1800			1200	450	3,08
P7-8					1500	600	3,89
P7-9					1800	750	4,70
P7-10	2400	1500			1200	450	3,24
P7-11					1500	600	4,10
P7-12					1800	750	4,97
P7-13	2700	1500			1200	600	3,73
P7-14					1500	750	4,66
P7-15					1800	900	5,59
P7-16	3000	1500			1200	600	4,00
P7-17					1500	750	5,00
P7-18					1800	900	6,00
P7-19	2400	2100			1200	600	4,32
P7-20					1500	750	5,40
P7-21					1800	900	6,48
P7-22	3000	1800			1200	600	4,54
P7-23					1500	750	5,67
P7-24					1800	900	6,80

ФУНДАМЕНТЫ МОНОЛИТНЫЕ СВАЙНЫЕ ПОД СТАЛЬНЫЕ КОЛОННЫ И РАМЫ ОДНОЭТАЖНЫХ ПРОМЫШЛЕННЫХ ЗДАНИЙ ИЗ ЛЕГКИХ МЕТАЛЛИЧЕСКИХ КОНСТРУКЦИЙ КОМПЛЕКТНОЙ ПОСТАВКИ

СТРОИТЕЛЬНЫЕ КОНСТРУКЦИИ И ИЗДЕЛИЯ
Серия I.411.I-6
Выпуск 0, I, 2

Лист 4
Страница 8

Продолжение

Марка ростверка	Размеры ростверка, мм						Расход бетона м ³
	A	B	a _n	b _n	H	h	
P7-25	2400	2400	1800	1200	1200	600	4,75
P7-26					1500	750	5,94
P7-27					1800	900	7,13
P7-28	2700	2400			1200	600	5,18
P7-29					1500	750	6,48
P7-30					1800	900	7,78
P7-31	1800	1800			1200	450	3,08
P7-32					1500	600	3,89
P7-33					1800	750	4,70
P7-34	2100	1800			1200	450	3,32
P7-35					1500	600	4,21
P7-36					1800	750	5,10
P7-37	2700	1800			1200	600	4,21
P7-38					1500	750	5,27
P7-39					1800	900	6,32
P7-40	3000	1800	1200	600	4,54		
P7-41			1500	750	5,67		
P7-42			1800	900	6,80		
P7-43	2700	2400	1200	750	5,83		
P7-44			1500	900	7,13		
P7-45			1800	1050	8,42		
P8-1	1500	1500	1200	1500	1200	450	2,36
P8-2					1500	600	2,97
P8-3					1800	750	3,56
P8-4	1800	1500			1200	450	2,57
P8-5					1500	600	3,24
P8-6					1800	750	3,92
P8-7	2100	1500			1200	600	3,97
P8-8					1500	750	3,71
P8-9					1800	900	4,46
P8-10	1800	1800			1200	450	2,81
P8-11					1500	600	3,56
P8-12					1800	750	4,32
P8-13	2400	1500			1200	600	3,24
P8-14					1500	750	4,05
P8-15					1800	900	4,86
P8-16	2700	1500	1200	750	3,85		
P8-17			1500	900	4,73		
P8-18			1800	1050	5,60		
P8-19	3000	1500	1200	750	4,19		
P8-20			1500	900	5,13		
P8-21			1800	1050	6,08		

ФУНДАМЕНТЫ МОНОЛИТНЫЕ СВАЙНЫЕ ПОД СТАЛЬНЫЕ КОЛОННЫ И РАМЫ ОДНОЭТАЖНЫХ ПРОМЫШЛЕННЫХ ЗДАНИЙ ИЗ ЛЕГКИХ МЕТАЛЛИЧЕСКИХ КОНСТРУКЦИЙ КОМПЛЕКТНОЙ ПОСТАВКИ

СТРОИТЕЛЬНЫЕ КОНСТРУКЦИИ И ИЗДАНИЯ
Серия 1.411.1-6
Выпуск 0, 1, 2

Лист 5
Страница 9

Продолжение

Марка ростверка	Размеры ростверка, мм						Расход бетона м ³
	A	B	σ_n	ξ_n	H	h	
P8-22	2400	2100	1200	1500	1200	600	4,10
P8-23					1500	750	5,13
P8-24					1800	900	6,16
P8-25	3000	1800			1200	750	4,86
P8-26					1500	900	5,94
P8-27					1800	1050	7,02
P8-28	2400	2400			1200	750	5,13
P8-29					1500	900	6,26
P8-30					1800	1050	7,40
P8-31	2700	2400			1200	750	5,67
P8-32					1500	900	6,91
P8-33					1800	1050	8,15
P8-34	1800	1800			1200	450	2,81
P8-35					1500	600	3,56
P8-36					1800	750	4,32
P8-37	2100	1800	1200	600	3,35		
P8-38			1500	750	4,19		
P8-39			1800	900	5,02		
P8-40	2700	1800	1200	750	4,46		
P8-41			1500	900	5,94		
P8-42			1800	1050	6,45		
P8-43	3000	1800	1200	750	4,86		
P8-44			1500	900	5,94		
P8-45			1800	1050	7,02		
P8-46	2700	2400	1200	750	5,67		
P8-47			1500	900	6,91		
P8-48			1800	1050	8,15		
P9-1	1500	1500	1500	1500	1200	-	2,70
P9-2					1500	-	3,38
P9-3					1800	-	4,05
P9-4	1800	1500			1200	450	2,90
P9-5					1500	600	3,65
P9-6					1800	750	4,39
P9-7	2100	1500			1200	450	3,11
P9-8					1500	600	3,92
P9-9					1800	750	4,73
P9-10	1800	1800			1200	450	3,15
P9-11					1500	600	3,97
P9-12					1800	750	4,79
P9-13	2400	1500	1200	600	3,51		
P9-14			1500	750	4,39		
P9-15			1800	900	5,27		

ФУНДАМЕНТЫ МОНОЛИТНЫЕ СВАЙНЫЕ ПОД СТАЛЬНЫЕ
КОЛОННЫ И РАМЫ ОДНОЭТАЖНЫХ ПРОМЫШЛЕННЫХ ЗДАНИЙ
ИЗ ЛЕГКИХ МЕТАЛЛИЧЕСКИХ КОНСТРУКЦИЙ КОМПЛЕКТНОЙ
ПОСТАВКИ

СТРОИТЕЛЬНЫЕ
КОНСТРУКЦИИ И
ИЗДЕЛИЯ
Серия I, 4II, I-6
Выпуск 0, I, 2

Лист 5
Страница 10

Продолжение

Марка ростверка	Размеры ростверка, мм				H	h	Расход бетона м ³
	A	B	a _n	b _n			
P9-16	2700	1500	1500	1500	1200	600	3,78
P9-17					1500	750	4,73
P9-18					1800	900	5,67
P9-19	3000	1500			1200	750	4,39
P9-20					1500	900	5,40
P9-21					1800	1050	6,41
P9-22	2400	2100			1200	600	4,37
P9-23					1500	750	5,47
P9-24					1800	900	6,56
P9-25					1200	750	5,06
P9-26	3000	1800			1500	900	6,21
P9-27					1800	1050	7,36
P9-28					1200	750	5,33
P9-29	2400	2400			1500	900	6,53
P9-30					1800	1050	7,74
P9-31					1200	750	5,87
P9-32	2700	2400			1500	900	7,18
P9-33					1800	1050	8,49
P9-34					1200	450	3,15
P9-35	1800	1800			1500	600	3,97
P9-36					1800	750	4,79
P9-37	2100	1800			1200	450	3,39
P9-38					1500	600	4,29
P9-39					1800	750	5,20
P9-40	2700	1800			1200	600	4,27
P9-41					1500	750	5,33
P9-42					1800	900	6,40
P9-43	3000	1800			1200	750	5,06
P9-44					1500	900	6,21
P9-45					1800	1050	7,36
P9-46	2700	2400	1200	750	5,87		
P9-47			1500	900	7,18		
P9-48			1800	1050	8,49		
P10-1	1800	1500	1800	1500	1200	-	3,24
P10-2					1500	-	4,05
P10-3					1800	-	4,86
P10-4	2100	1500			1200	450	3,44
P10-5					1500	600	4,32
P10-6					1800	750	5,20
P10-7	1800	1800			1200	450	3,48
P10-8					1500	600	4,37
P10-9					1800	750	5,27

ФУНДАМЕНТЫ МОНОЛИТНЫЕ СВАЙНЫЕ ПОД СТАЛЬНЫЕ
КОЛОННЫ И РАМЫ ОДНОЭТАЖНЫХ ПРОМЫШЛЕННЫХ ЗДАНИЙ
ИЗ ЛЕГКИХ МЕТАЛЛИЧЕСКИХ КОНСТРУКЦИЙ КОМПЛЕКТНОЙ
ПОСТАВКИ

СТРОИТЕЛЬНЫЕ
КОНСТРУКЦИИ И
ИЗДЕЛИЯ
Серия I.4II.I-6
Выпуск 0, I, 2

Лист 6
Страница II

Продолжение

Марка ростверка	Размеры ростверка, мм						Расход бетона м ³		
	A	B	с _n	б _n	H	h			
PI0-10	2400	1500	1800	1500	1200	450	3,65		
PI0-11					1500	600	4,59		
PI0-12					1800	750	5,54		
PI0-13	2700	1500			1200	600	4,05		
PI0-14					1500	750	5,06		
PI0-15					1800	900	6,08		
PI0-16	3000	1500			1200	750	4,59		
PI0-17					1500	900	5,67		
PI0-18					1800	1050	6,75		
PI0-19	2400	2100			1200	450	4,29		
PI0-20					1500	600	5,45		
PI0-21					1800	750	6,62		
PI0-22	3000	1800			1200	600	4,86		
PI0-23					1500	750	6,08		
PI0-24					1800	900	7,29		
PI0-25					1200	600	5,08		
PI0-26	2400	2400			1500	750	6,35		
PI0-27					1800	900	7,61		
PI0-28					1200	750	6,08		
PI0-29	2700	2400			1500	900	7,45		
PI0-30					1800	1050	8,83		
PI0-31					1200	750	7,16		
PI0-32	3300	2400			1500	900	8,75		
PI0-33					1800	1050	10,34		
PI0-34					1200	450	3,48		
PI0-35	1800	1800			1500	600	4,37		
PI0-36					1800	750	5,27		
PI0-37					1200	450	3,73		
PI0-38	2100	1800			1500	600	4,70		
PI0-39					1800	750	5,67		
PI0-40					1200	600	4,54		
PI0-41	2700	1800			1500	750	5,67		
PI0-42					1800	900	6,80		
PI0-43					1200	600	4,86		
PI0-44	3000	1800			1500	750	6,08		
PI0-45					1800	900	7,29		
PI0-46					1200	750	6,08		
PI0-47	2700	2400			1500	900	7,45		
PI0-48					1800	1050	8,83		
PII-1	1500	1500			900	1500	1200	450	2,02
PII-2					1500		600	2,57	
PII-3					1800		750	3,11	

ФУНДАМЕНТЫ МОНОЛИТНЫЕ СВАЙНЫЕ ПОД СТАЛЬНЫЕ КОЛОННЫ И РАМЫ ОДНОЭТАЖНЫХ ПРОМЫШЛЕННЫХ ЗДАНИЙ ИЗ ЛЕГКИХ МЕТАЛЛИЧЕСКИХ КОНСТРУКЦИЙ КОМПЛЕКТНОЙ ПОСТАВКИ

СТРОИТЕЛЬНЫЕ КОНСТРУКЦИИ И ИЗДЕЛИЯ
Серия I, 4II, I-6
Выпуск 0, I, 2

Лист 6
Страница 12

Продолжение

Марка ростверка	Размеры ростверка, мм					Расход бетона, м ³	
	A	B	σ _n	δ _n	H		h
PII-4	1800	1500	900	1500	1200	600	2,43
PII-5					1500	750	3,04
PII-6					1800	900	3,65
PII-7	2100	1500			1200	600	2,70
PII-8					1500	750	3,38
PII-9					1800	900	4,05
PII-10	1800	1800			1200	600	2,75
PII-11					1500	750	3,44
PII-12					1800	900	4,13
PII-13	2400	1500			1200	750	3,31
PII-14					1500	900	4,05
PII-15					1800	1050	4,79
PII-16	2700	1500			1200	750	3,65
PII-17					1500	900	4,46
PII-18					1800	1050	5,27
PII-19	3000	1500			1200	750	3,98
PII-20					1500	900	4,86
PII-21					1800	1050	5,74
PII-22	2400	2100			1200	750	4,39
PII-23					1500	900	5,35
PII-24					1800	1050	6,30
PII-25	3000	1800			1200	750	4,66
PII-26					1500	900	5,67
PII-27					1800	1050	6,68
PII-28	2400	2400			1200	750	4,93
PII-29					1500	900	5,99
PII-30					1800	1050	7,06
PII-31	2700	2400			1200	750	5,47
PII-32					1500	900	6,64
PII-33					1800	1050	7,82
PII-34	1800	1800			1200	600	2,75
PII-35					1500	750	3,44
PII-36					1800	900	4,13
PII-37	2100	1800			1200	600	3,08
PII-38					1500	750	3,85
PII-39					1800	900	4,62
PII-40	2700	1800			1200	750	4,25
PII-41					1500	900	5,18
PII-42					1800	1050	6,12
PII-43	2700	2400			1200	750	5,47
PII-44					1500	900	6,64
PII-45					1800	1050	7,82

ФУНДАМЕНТЫ МОНОЛИТНЫЕ СВАЙНЫЕ ПОД СТАЛЬНЫЕ КОЛОННЫ И РАМЫ ОДНОЭТАЖНЫХ ПРОМЫШЛЕННЫХ ЗДАНИЙ ИЗ ЛЕГКИХ МЕТАЛЛИЧЕСКИХ КОНСТРУКЦИЙ КОМПЛЕКТНОЙ ПОСТАВКИ	СТРОИТЕЛЬНЫЕ КОНСТРУКЦИИ И ИЗДЕЛИЯ Серия I.4II.1-6 Выпуск 0, I, 2	Лист 7 Страница 13
---	--	-----------------------

С2ВА УКАЗАНИЯ ПО ПРИМЕНЕНИЮ

Свайные фундаменты предназначены для применения в отапливаемых и неотапливаемых зданиях из ЛМК КП, возводимых в сейсмических районах в неагрессивной и слабоагрессивной средах при переменном уровне грунтовых вод.

В условиях средне- и сильноагрессивной среды применение фундаментов производится с учетом требований СНиП 2.03.II-85 "Защита строительных конструкций от коррозии".

Свайные фундаменты разработаны под типовые стальные колонны и рамы каркасов из легких металлических конструкций комплектной поставки:

а) для зданий с применением несущих конструкций покрытия типа "Молодечно" - колонны по сериям I.424.3-7 в.3; I.423.3-8, в.3;

б) для зданий с применением стальных рам каркасов типа "Канск" - по шифру II-2537KM.

Допускается применение фундаментов данной серии под стальные колонны других зданий из ЛМК КП в соответствии с указаниями серии.

Фундаменты разработаны под рядовые и связевые колонны.

Верх фундаментов принят на отметках -0.20м и -0.25м.

Максимальная несущая способность свай сечением 30x30 см равна 1000кН, свай сечением 35x35 см - 1300кН.

С2В0 СТЕПЕНЬ АГРЕССИВНОСТИ СРЕДЫ - неагрессивная, слабо-, средне-, и сильноагрессивная

Д О П О Л Н И Т Е Л Ь Н Ы Е Д А Н Н Ы Е

Пример расшивки марки ростверка Р5-12

Р - ростверк;

5 - индекс ростверка, соответствующий размерам подколонника;

12 - порядковый номер ростверка.

В7ВА СОСТАВ ПРОЕКТНОЙ ДОКУМЕНТАЦИИ

Выпуск 0 - Материалы для проектирования

Выпуск I - Ростверки. Чертежи-заготовки

Выпуск 2 - Ростверки. Арматурные и закладные изделия. Рабочие чертежи

Объем проектных материалов, приведенных к формату А-4, - 265 форматок.

В7ВА АВТОР ПРОЕКТА Дальневосточный Промстройинипроект,
690078, Владивосток, ул. Жертв революции, 21

В7НА УТВЕРЖДЕНИЕ Утверждены концерном Росвостокстрой,
протокол от 13.04.92
Введены в действие с 07.09.92
Дальневосточным Промстройинипроектом,
приказ от 07.09.92 № 48
Срок действия - 1997г.

В7КА ПОСТАВЩИК Уралтипрэкт 623062, Екатеринбург, К- 62, ул. Чебышева, 4

Катал.л.№ 067606