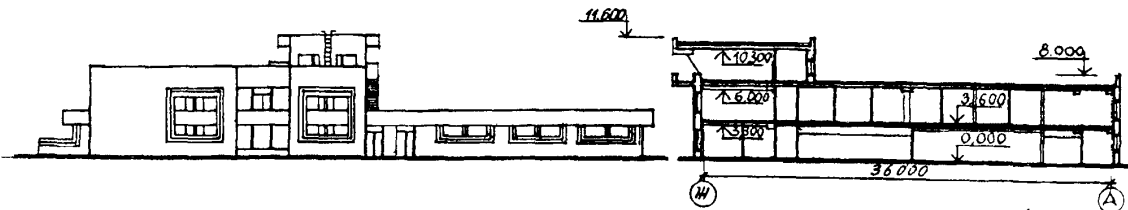


<b>СССР</b>	<b>СТРОИТЕЛЬНЫЙ КАТАЛОГ</b> <b>Часть 2</b> <b>ТИПОВЫЕ ПРОЕКТЫ ПРЕДПРИЯТИЯ, ЗДАНИЯ И СООРУЖЕНИЯ</b>	<b>ТИПОВОЙ ПРОЕКТ</b> <b>506-153.87</b> <b>УДК 656.7</b>
<b>ЦИТП</b>	<b>СЛУЖЕБНО-ПАССАЖИРСКОЕ ЗДАНИЕ</b> <b>НА 50 ПАССАЖИРОВ В ЧАС ДЛЯ АЭРОПОРТОВ</b> <b>МЕД С КЦП-У1</b>	<b>DFID</b>
<b>ЯНВАРЬ</b> <b>1988</b>		<b>На 2-х листах</b> <b>На 4-х страницах</b> <b>Страница 1</b>

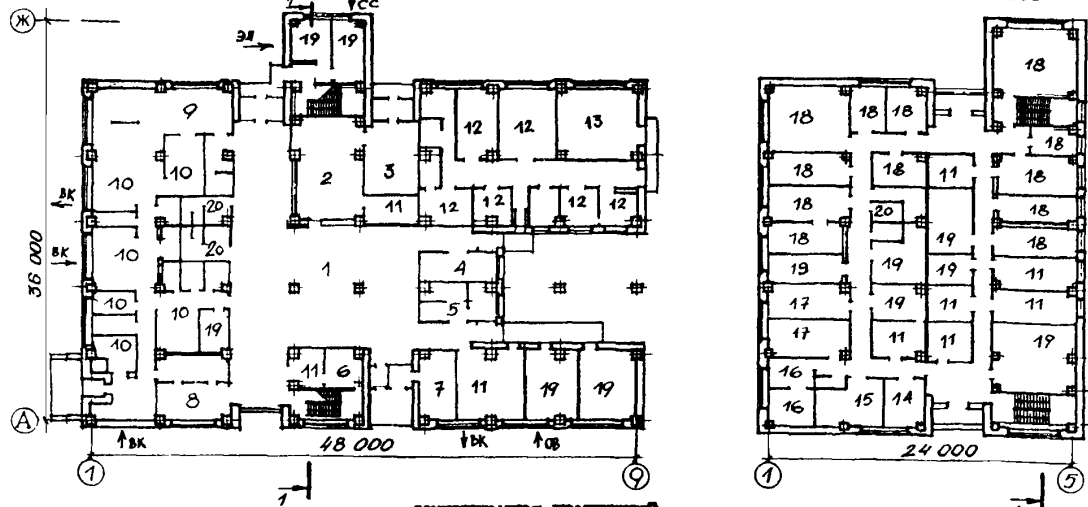
ФАСАД I-9

РАЗРЕЗ I-I



ПЛАН НА ОТМ. 0.000

ПЛАН НА ОТМ. 3.600



ЭКСПЛИКАЦИЯ ПОМЕЩЕНИЙ

Но-мер	Наименование	Площадь, м <sup>2</sup>	Но-мер	Наименование	Площадь, м <sup>2</sup>
I	Пассажирский зал	208,1	II	Административно-служебные помещения аэровокзала	134,8
2	Помещение контроля пассажиров	55,1	I2	Помещения инженерно-авиационной службы	155,3
3	Зона ожидания для пассажиров прошедших досмотр	37,8	I3	Грузовой склад	37,8
4	Помещение для депутатов	20,6	I4	Отделение связи	13,1
5	Медпункт	21,4	I5	Гостиница	19,0
6	Автостанция	10,0	I6	Комната матери и ребенка	22,4
7	Камера хранения ручной клади	19,7	I7	Профилакторий	39,5
8	Буфет	24,9	I8	Помещения КЦП-У1	274,4
9	Столовая на 25 мест	37,5	I9	Технические помещения	200,1
I0	Производственные помещения пищеблока	243,3	20	Санузлы	28,0

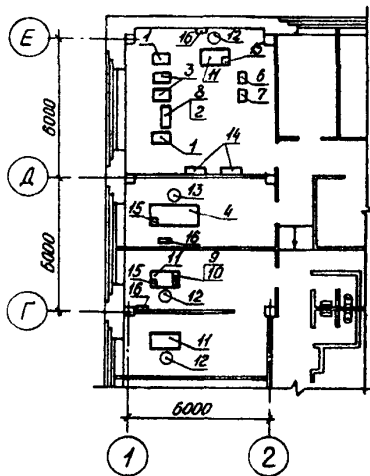
СЛУЖЕБНО-ПАССАЖИРСКОЕ ЗДАНИЕ НА 50 ПАССАЖИРОВ В ЧАС  
ДЛЯ АЭРОПОРТОВ МВИ С КДЦ-УІ

ТИПОВОЙ ПРОЕКТ  
506-153.87

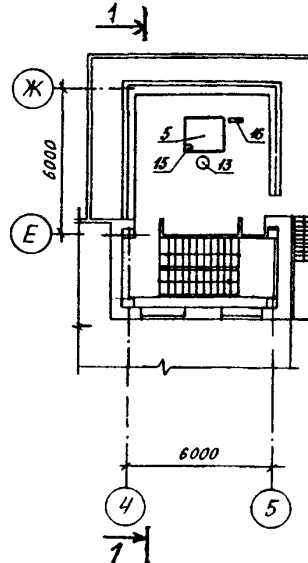
Лист I  
Страница 2

ПЛАНЫ РАСПОЛОЖЕНИЯ ОБОРУДОВАНИЯ

ПЛАН НА ОТМЕТКЕ 3.600 (2 этаж)



ПЛАН НА ОТМЕТКЕ 7.300 (фонарь КДЦ)



ЭКСПЛИКАЦИЯ ОБОРУДОВАНИЯ

Поз.	Наименование и марка	Кол.	Поз.	Наименование и марка	Кол.
I	Радистанция "Каштан"	2	6	Магнитофон многоканальный ШХР-208	I
2	Стойка под оборудование, на ней: блок питания БИ "Дистанция-І" ОСП-7 - I пульт ДЦ "Дистанция-І" ОСП-7 - I блок реле ОСП-7 - I блок КДЦ АРП-80К - I приемник "Полет" из комплекта "Полет-2" - 2	I	7	Магнитофон многоканальный ШХР-108	I
3	Передатчик "Полет-2А" из комплекта "Полет-2"	2	8	Источник питания постоянного тока Б5-47	I
4	Пульт диспетчера аэродромно- диспетчерского пункта - пульт АДЦ "Пульт-2"	I	9	Усилитель-компрессор "Голос-0,8М"	I
5	Пульт диспетчера КДЦ МВИ (приписной) "Пульт-2", на нем: пульт МВИ-2-І анеморумбометра М63М-І - I панель диспетчера ОСП-7 - I индикатор пеленга АРП-80К - I блок питания анеморумбометра М63М-І - I	I	10	Микрофон динамический МД-80	I
			11	Стол двухтумбовый ОН-4-736/І	3
			12	Стул ОС-03-257/3	3
			13	Кресло поворотное ОС-9-899/Іа	2
			14	Пункт распределительный типа ПРИІ-3072-2І93 Аппарат громкоговорящей связи АГС-МЦ6 в составе:	2
			15	пульт управления - I	
			16	блок электронный - I	

СЛУЖЕБНО-ПАССАЖИРСКОЕ ЗДАНИЕ НА 50 ПАССАЖИРОВ В ЧАС ДЛЯ АЭРОПОРТОВ МВЛ С КП-У1		ТИПОВОЙ ПРОЕКТ 506-153.87	Лист 2 Страница 3	
D2BA	<p><b>СТРОИТЕЛЬНЫЕ КОНСТРУКЦИИ И ИЗДЕЛИЯ</b></p> <p>Фундаменты под колонны - сборные железобетонные по серии I.020-1/83, вып.1-1; типоразмеров - 3, монолитные железобетонные</p> <p>Фундаменты под стены - монолитные бетонные</p> <p>Колонны - сборные железобетонные по серии I.020-1/83, вып.2-1; типоразмеров - 5</p> <p>Ригели - сборные железобетонные по серии I.020-1/83, вып.3-1; типоразмеров - 8</p> <p>Балки - сборные железобетонные по ГОСТ 24893.0-81; типоразмеров - 2</p> <p>Диафрагмы жесткости - сборные железобетонные по серии I.020-1/83, вып.4-1; типоразмеров - 6</p> <p>Наружные и внутренние стены - кирпичные</p> <p>Перегородки - гипсобетонные по серии I.2319-7, вып.1; кирпичные</p> <p>Плиты покрытия и перекрытия - сборные железобетонные по серии I.041.1-2, вып.1.6; типоразмеров - 5</p> <p>Кровля - рулонная 4-х слойная с утеплителем <math>\delta = 400 \text{ кг/м}^3</math></p> <p>Лестницы - сборные железобетонные по серии I.050.1-2, вып.1; типоразмеров - 1</p> <p>Подвесные потолки - алюминиевые по серии I.245.4-5.1, вып.1; из асбестоцементных перфорированных плит по серии 2.445-1, вып.1</p> <p>Полы - линолеум, бетонные, мозаичные, керамическая плитка по серии 2.244-1, вып.4</p> <p>Окна - деревянные по ГОСТ II2I4-86; типоразмеров - 1; по серии I.236.5-9; типоразмеров - 1</p> <p>Двери - деревянные по ГОСТ I.136.5-19; типоразмеров - 4; по серии 2.435-6, вып.1; типоразмеров - 1; по серии I.136-10; типоразмеров - 5; алюминиевые по серии I.236.4-8, вып.2; типоразмеров - 1; по серии I.236.4-7/84, вып.2; типоразмеров - 1</p> <p>Наибольшая масса, монтажного элемента (фундамент) - 5,8 т</p>	<p><b>НЕУА ОТДЕЛКА</b></p> <p><b>НАРУЖНАЯ</b></p> <p>Стены из керамического лицевого кирпича с расшивкой швов, парапеты и балконы облицовываются керамической плиткой</p> <p><b>ВНУТРЕННЯЯ</b></p> <p>Штукатурка, затирка, клеевая побелка, водозамусьсионная, масляная покраска, облицовка глазурованной плиткой</p>		
		C3CA	<p><b>ИНЖЕНЕРНОЕ ОБОРУДОВАНИЕ</b></p> <p>Водопровод - объединенный; хозяйственно-питьевой и противопожарный; напор на вводе <math>H = 35,0 \text{ м}</math></p> <p>Канализация - бытовая в наружную сеть; водосток - внутренний с выпуском на отмостку</p> <p>Отопление - водяное с параметрами <math>105-70^\circ\text{C}</math></p> <p>Вентиляция - приточно-вытяжная с механическим побуждением и естественная</p> <p>Горячее водоснабжение - от водоподогревателя, установленного в тепловом пункте</p> <p>Электроснабжение - от отдельностоящей трансформаторной подстанции напряжением 380/220В</p> <p>Электроосвещение - лампами накаливания и люминесцентное</p> <p>Слаботочные устройства - телефонная и громкоговорящая связь, радиодифференцирование, радиофикация, электрочасофикация, пожарная и охранная сигнализация</p>	
J30B	СКОРОСТНОЙ НАПОР ВЕТРА - $\frac{45 \text{ кгс/м}^2}{0,44 \text{ кПа}}$	J3NB	ВЕС СНЕГОВОГО ПОКРОВА - $\frac{150 \text{ кгс/м}^2}{1,45 \text{ кПа}}$	
R2CO	СТЕПЕНЬ ОГНЕСТОЙКОСТИ - вторая	G2DD	КЛИМАТИЧЕСКИЕ РАЙОНЫ СССР - I, II, III, IV	
N1BD	РАСЧЕТНАЯ ТЕМПЕРАТУРА НАРУЖНОГО ВОЗДУХА - минус 20, 30 (основное решение), $40^\circ\text{C}$	G2EE	ИНЖЕНЕРНО-ГЕОЛОГИЧЕСКИЕ УСЛОВИЯ - обычные	
G3DT	ТЕХНОЛОГИЧЕСКИЙ ПРОЦЕСС			
	<p>Здание предназначено для аэропортов III категории МВЛ.</p> <p>В здании размещены помещения аэровокзала пропускной способностью 50 пассажиров в час, грузового склада, гостиной, профилактория, столовой, инженерно-авиационной службы, КП-У1, обеспечивающего до 8 взлетно-посадочных операций воздушных судов 4 класса в час.</p> <p>В КП-У1 рабочие места диспетчеров оборудованы пультами АП и КП МВЛ (приписной) "Пульт-2".</p> <p>Для радиосвязи с воздушными судами, базовым аэропортом и площадками МВЛ используются радиостанции ДКМВ диапазона "Каштан" и МВ диапазона "Полет-2".</p> <p>Уровень механизации и автоматизации производственных процессов аэровокзала - 10%, грузового склада - 60%, ИАС - 30%</p>			
C3DD	РЕЖИМ РАБОТЫ И ШТАТЫ		ПОТРЕБНОСТЬ В СЫРЬЕ И РЕСУРСАХ (ГОДОВАЯ)	
	Количество смен - I	Электроэнергия	МВт.ч 238	
	Общее число работающих - 66	Вода	$\text{м}^3$ 6935	
	в том числе рабочих - 21	Тепло	Гкал 2132	

СЛУЖЕБНО-ПАССАЖИРСКОЕ ЗДАНИЕ НА 50 ПАССАЖИРОВ В ЧАС ДЛЯ АЭРОПОРТОВ МВИ С КШ-У1				ТИПОВОЙ ПРОЕКТ 506-153.87		Лист 2 Страница 4	
Наименование		Всего	Удельн. показател	Наименование		Всего	Удельн. показател
V1IA	СТОИМОСТЬ			V4KA	ЭКСПЛУАТАЦИОННЫЕ ПОКАЗАТЕЛИ		
V1IB	Общая сметная стоимость	тис. руб. 513,20	-	V4KH	РАСХОД		
V1IL	в том числе: Строительно-монтажных работ	то же 293,18	-	V4KI	воды	м <sup>3</sup> /сут 19,00	-
V1IO	Оборудования	"- 220,02		V4KN	в т.ч. горячей Канализационные стоки	то же 13,08	-
V1IS	Стоимость строительно-монтажных работ I м <sup>2</sup> общей площади	руб. -	138,11	V4KN	Тепла	ккал/ч 553375	-
V1IR	Стоимость строительно-монтажных работ на I м <sup>3</sup> строительного объема	"- -	33,86		в том числе:	кВт 641,92	-
V1IV	Стоимость общая на расчетный показатель	"- -	1026,4		на отопление	то же 154800	-
V1JA	ТРУДОЕМКОСТЬ			V4KK	на вентиляцию	"- 179,57	-
V1JF	Постройочные трудовые затраты	чел.-ч. 60368,4			на горячее водоснабжение	"- 221880	-
V1JR	То же, на I м <sup>3</sup> строительного объема	то же	6,87	G3NB	Тепла на отопление I м <sup>2</sup> общей площади	"- 257,38	72,92
V1JV	То же, на расчетный показатель	"- -	120,1			-	0,085
V1KA	РАСХОДЫ			V4KK	Потребная электрическая мощность	кВт 135,80	-
V1KB	Расход строительных материалов						
	Цемент, приведенный к М400	т 388,30	(176,10)	G3NP	Объем строительный на расчетный показатель	" -	173,20
	То же, на I м <sup>2</sup> общей площади	" 64,79	0,18	G3OC	Площадь застройки	м <sup>2</sup> 1647,20	-
	Сталь	" 95,03	(31,53)	G3OB	Общая площадь	" 2122,80	-
	Сталь, приведенная к классам А-I и Ст.3	" -	0,045	V1OK	Общая площадь на расчетный показатель	" -	42,46
	То же, на I м <sup>2</sup> общей площади	" -	1,90				
	То же, на расчетный показатель	м <sup>3</sup> 704,29	-				
	Бетон и железобетон в том числе:	" 123,89	-				
	монолитный	" 580,40	-				
	сборный	" 83,30	-				
	То же, на I м <sup>2</sup> общей площади	" 124,98	-				
	Лесоматериалы	" 275,15					
	Лесоматериалы, приведенные к круглому лесу	тис. шт. 275,15					
	Кирпич	то же -	0,129				
	То же, на I м <sup>2</sup> общей площади						
ДОПОЛНИТЕЛЬНЫЕ ДАННЫЕ							
За расчетный показатель принят I пассажир в час. (Всего расчетных единиц - 50)							
Сметы составлены в ценах 1984 года.							
B7EA	СОСТАВ ПРОЕКТНОЙ ДОКУМЕНТАЦИИ						
	Альбом I	Общая пояснительная записка		Альбом УП Строительные изделия			
		Архитектурные решения. Технологическая часть пищеблока		Альбом УШ Спецификации оборудования			
	Альбом II	Конструкции железобетонные.		Альбом IX Ведомости потребности в материалах			
		Конструкции металлические		Альбом X Сметы			
	Альбом III	Отопление, вентиляция. Тепловой пункт. Внутренние водопровод и канализация		Альбом XI Показатели результатов применения научно-технических достижений в строительных решениях			
	Альбом IV	Электротехнический раздел. Автоматизация		Альбом XII Задание заводу изготовителю			
	Альбом V	Радиооборудование					
	Альбом VI	Связь и сигнализация. Пожарная сигнализация и технические средства охраны					
		Объем проектных материалов, приведенных к формату А4 - 1568 форматок					
B7BA	АВТОР ПРОЕКТА	ГИИ и НИИ ГА Аэропроект, Москва, 125171, Ленинградское шоссе, 7а					
B7BA	УТВЕРЖДЕНИЕ	Утвержден Министерством гражданской авиации, распоряжение от 30.06.87					
		Сведен в действие распоряжением Министерства гражданской авиации от 30.06.87					
		Срок действия 1992 г.					
B7KA	ПОСТАВЩИК	ГИИ и НИИ ГА Аэропроект, Москва, 125171, Ленинградское шоссе, 7а					
		Инв. № Катал. д. № 058669					